



# Le Marché du Travail : Synthèse

## MAINE ET LOIRE

Document Mensuel

Situation au 30/04/2011



Libre de diffusion sous réserve de mention de la source « Pôle emploi Pays de la Loire »

### Le taux de chômage

Au quatrième trimestre 2010, avec **8,1%** de la population active, le taux de chômage du département du Maine et Loire affiche une valeur supérieure à celle enregistrée au niveau régional (**7,9%**) et inférieure par rapport au niveau national (**9,2%**). En un an, le taux de chômage a diminué de **0,6 point** sur le département et la région des Pays de la Loire ainsi qu'en France métropolitaine (**-0,3 point**).

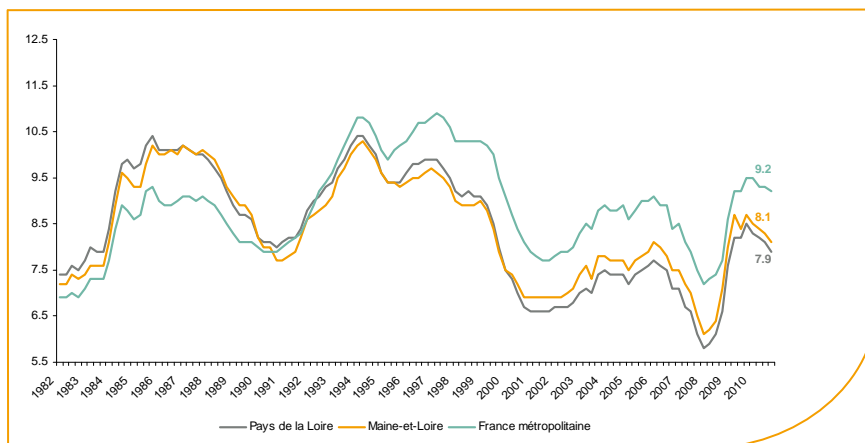
### Faits marquants :

L'évolution annuelle du nombre de demandeurs d'emploi de catégorie A est de **-1,5%** à fin avril 2011.

Les demandeurs d'emploi de 50 ans et plus, qui représentent plus de **21%** des demandeurs d'emploi, sont très affectés par cette situation (**+11,9%** de progression annuelle).

**52 200** demandeurs d'emploi catégories (A, B et C) en données CVS sont comptabilisés à fin avril sur le département du Maine et Loire, soit **2,5%** de plus qu'en avril 2010.

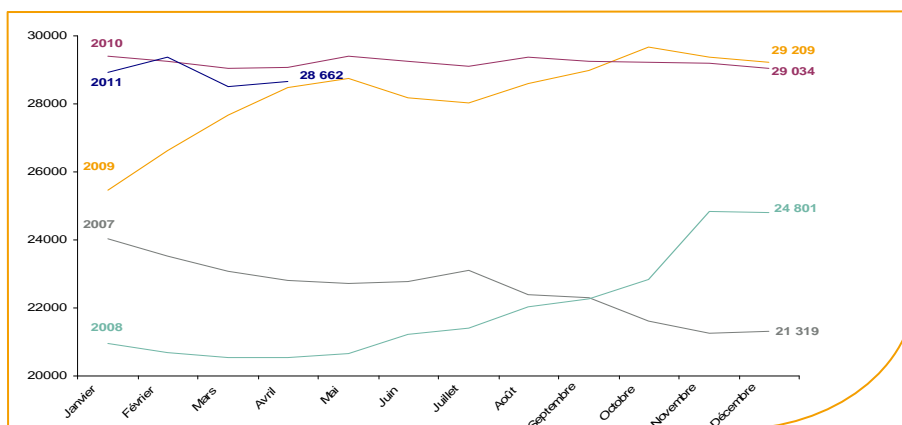
Au cours des douze derniers mois, Pôle emploi a recueilli **38 300** offres d'emploi sur le département soit une hausse de **14,2%** en évolution annuelle.



Source : INSEE

### Evolution de la demande d'emploi fin de mois de catégorie A (CVS)

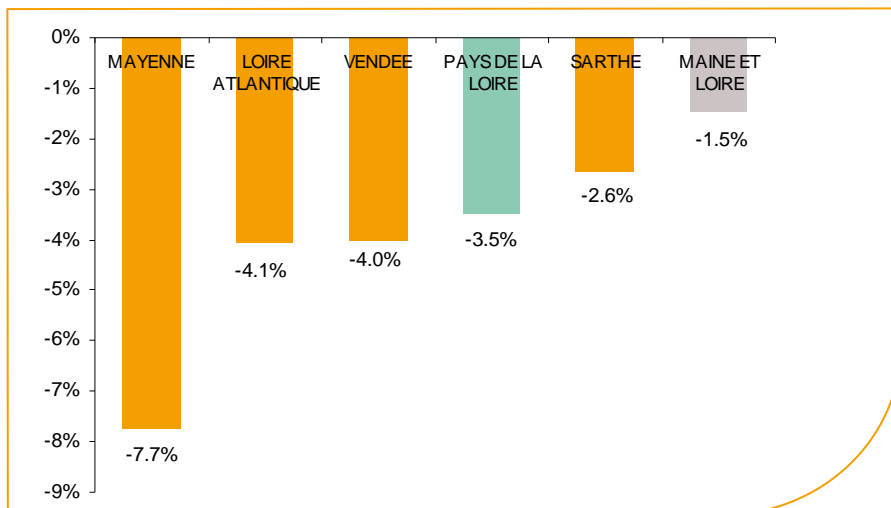
En avril 2011, sur le département du Maine et Loire, la demande d'emploi de catégorie A se chiffre à **28 700** personnes. Elle est en hausse de **0,6%** par rapport à mars 2011.



Source : Direccte et Pôle Emploi

## La demande d'emploi en fin de mois (CVS)

Fin avril 2011, le nombre de demandeurs d'emploi de catégorie A affiche une baisse **-1,5%** en évolution annuelle comparativement à avril 2010. Cette évolution est moins favorable que celle affichée par la région des Pays de la Loire (**-3,5%**).

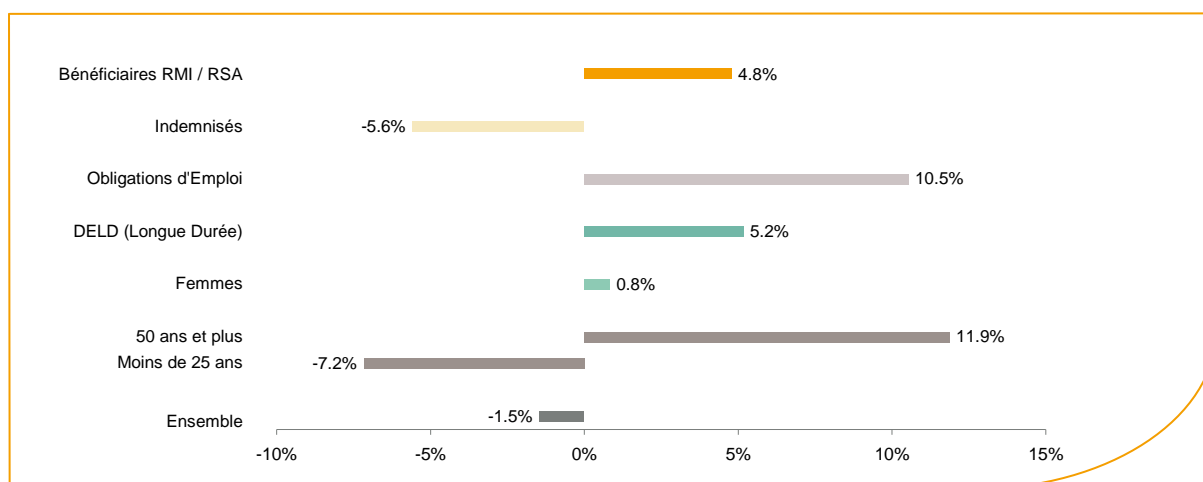


Source : Direccte et Pôle Emploi

Le département du Maine et Loire affiche le taux d'évolution de la demande d'emploi le moins favorable de la région des Pays de la Loire.

En ajoutant à la catégorie A, les demandeurs d'emploi recensés en catégorie B et ceux en catégorie C, le nombre de demandeurs d'emploi se chiffre sur le département du Maine et Loire à **52 200** en données CVS, soit une progression de **+2,5%** par rapport à avril 2010.

## Evolution de la DEFM de catégorie A par population



Source : Pôle Emploi Persee

Si l'évolution annuelle de la demande d'emploi de catégorie A s'établit à **-1,5%** en avril 2011, certaines catégories de population apparaissent plus fragilisées. C'est le cas des demandeurs d'emploi de 50 ans et plus et de longue durée. En un an, le volume des 50 ans et plus a progressé de **11,9%**, passant de **5 100** à **5 700** personnes. Les demandeurs d'emploi de longue durée représentent désormais plus de **34%** de la population. En un an, ce volume a progressé de **5,2%**. Les demandeurs d'emploi de moins de 25 ans sont, à contrario, en net recul (**-7,2%**).

## Les 15 métiers les plus recherchés par les demandeurs d'emploi

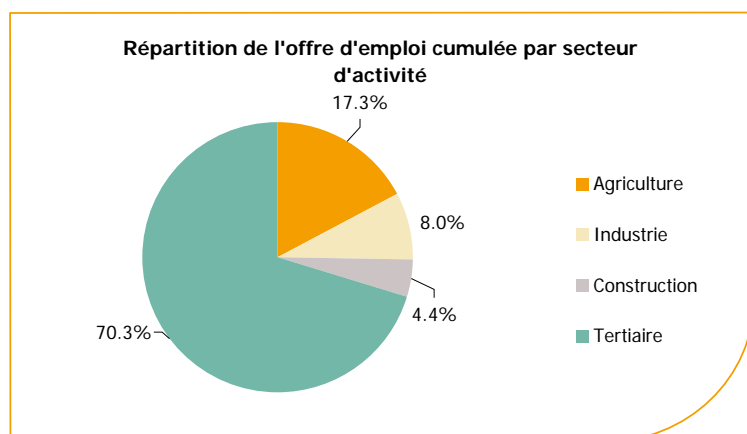
DEFM catégorie A	avril 2011	Poids (métier / total des métiers)	Evolution annuelle
K2204 Nettoyage de locaux	1 085	4.1%	-5.9%
K1303 Assistance auprès d'enfants	878	3.3%	2.5%
K1304 Services domestiques	854	3.2%	0.8%
H3302 Opérations manuelles d'assemblage, tri ou emballage	763	2.8%	5.7%
N1103 Magasinage et préparation de commandes	748	2.8%	-8.3%
D1214 Vente en habillement et accessoires de la personne	649	2.4%	5.4%
M1607 Secrétariat	609	2.3%	-2.9%
J1301 Personnel polyvalent des services hospitaliers	579	2.2%	8.8%
N1105 Manutention manuelle de charges	542	2.0%	-6.2%
A1203 Entretien des espaces verts	421	1.6%	15.0%
A1401 Aide agricole de production fruitière ou viticole	414	1.5%	5.3%
D1507 Mise en rayon libre-service	411	1.5%	14.2%
A1402 Aide agricole de production légumière ou végétale	405	1.5%	-22.0%
N4105 Conduite et livraison par tournées sur courte distance	396	1.5%	-8.8%
M1602 Opérations administratives	395	1.5%	2.1%

Source : Pôle Emploi Persee

A fin avril 2011, les métiers les plus recherchés par les demandeurs d'emploi se trouvent dans le secteur « Services à la personne et à la collectivité » avec les métiers « Nettoyage de locaux » (1 085 demandeurs, -5,9%) et « Assistance auprès d'enfants » (878 demandeurs, +2,5%). Ils se trouvent aussi dans le secteur « Transport et logistique » pour les métiers « Magasinage et préparation de commandes » (748 demandeurs, -8,3%), et « Manutention manuelle de charges » (542 demandeurs, -6,2%). Viennent ensuite les métiers du secteur « Agriculture et pêche, espaces naturels et espaces verts, soins aux animaux » pour les métiers « Entretien des espaces verts » (421 demandeurs, +15%) et « Aide agricole de production fruitière et viticole » (414 demandeurs, +5,3%).

## Les offres d'emploi enregistrées (OEE) par secteur d'activité et par contrat de travail

### REPARTITION DE L'OFFRE D'EMPLOI PAR SECTEUR D'ACTIVITE



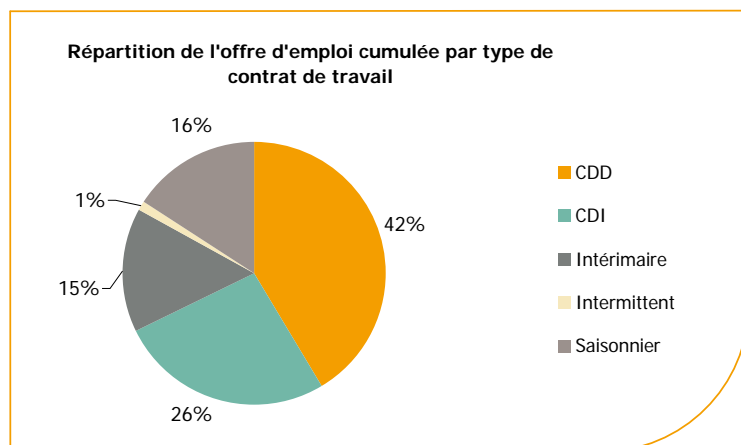
Secteurs	Cumul 12 mois	Evol. Annuelle Cumulée
Agriculture	6 632	-3.4%
Industrie	3 062	36.3%
Construction	1 672	21.2%
Tertiaire	26 927	16.8%
<b>TOTAL</b>	<b>38 293</b>	<b>14.2%</b>

Source : Pôle Emploi Persee

Sur un an, de mai 2010 à avril 2011, Pôle emploi a recueilli **38 300** offres d'emploi sur le département du Maine et Loire soit **14,2%** de plus qu'au cours des douze mois précédents. Plus de **70%** de ces offres sont issues du tertiaire (**26 900** offres) et seulement **8%** viennent de l'industrie en forte hausse (**+36,3%**). La construction représente **4,4%** des offres et l'agriculture **17,3%**.

A noter : les offres d'emploi intérimaires sont concentrées dans le tertiaire.

## REPARTITION DE L'OFFRE D'EMPLOI PAR TYPE DE CONTRAT DE TRAVAIL



Contrats	Cumul 12 mois	Evol. Annuelle Cumulée
CDD	15 846	1.0%
CDI	10 132	22.2%
Intérimaire	5 778	37.3%
Intermittent	421	95.8%
Saisonnier	6 116	18.9%
<b>TOTAL</b>	<b>38 293</b>	<b>14.2%</b>

Source : Pôle Emploi Persee

Au regard des types de contrat de travail, la hausse est plus prononcée du côté des offres d'emploi intérimaire avec **+37,3%**. Les offres d'emploi de type contrat à durée indéterminée enregistrent également une hausse (**+22,2%**) ainsi que celles de type contrat à durée déterminée (**+1%**). Cette dernière typologie d'offres représente la plus importante part des offres avec **42%**.

### Les 15 métiers les plus recherchés par les employeurs

Offres d'Emploi Enregistrées	De mai 2010 à avril 2011	Poids (métier / total des métiers)	Evolution annuelle cumulée
A1401 Aide agricole de production fruitière ou viticole	5 162	13.5%	-0.6%
G1803 Service en restauration	1 026	2.7%	25.7%
G1602 Personnel de cuisine	920	2.4%	27.2%
K2204 Nettoyage de locaux	887	2.3%	-11.8%
N1103 Magasinage et préparation de commandes	810	2.1%	51.4%
H3302 Opérations manuelles d'assemblage, tri ou emballage	713	1.9%	55.7%
A1405 Arboriculture et viticulture	671	1.8%	52.2%
K1304 Services domestiques	615	1.6%	-2.2%
N4101 Conduite de transport de marchandises sur longue distance	596	1.6%	25.2%
D1408 Téléconseil et télévente	579	1.5%	66.9%
D1501 Animation de vente	557	1.5%	18.0%
K1303 Assistance auprès d'enfants	535	1.4%	34.8%
D1403 Relation commerciale auprès de particuliers	508	1.3%	-8.1%
J1501 Soins d'hygiène, de confort du patient	493	1.3%	-0.8%
H2102 Conduite d'équipement de production alimentaire	469	1.2%	89.9%

Source : Pôle Emploi Persee

En cumul sur douze mois, les métiers les plus recherchés par les employeurs se trouvent en grande majorité dans le secteur « Agriculture et pêche, Espaces naturels et espaces verts, Soins aux animaux » (**5 833** offres) avec les métiers « Aide agricole de production fruitière ou viticole » (**5 162** offres) et « Arboriculture et viticulture » (**671** offres). Ils se trouvent aussi dans le secteur « Services à la personne et à la collectivité » (**2 037** offres) avec les métiers « Nettoyage de locaux » (**887** offres), « Services domestiques » (**615** offres) et dans le secteur « Hôtellerie restauration, tourisme, loisirs et animation » (**1 946** offres) avec les métiers « Service en restauration » (**1 026** offres) et « Personnel de cuisine » (**920** offres).

[www.pole-emploi.fr](http://www.pole-emploi.fr)

Le service Statistiques, Etudes et Evaluation est à votre disposition pour tout complément d'information

Contact : herve.bonnet@pole-emploi.fr

Directeur de publication :  
Gwenaël PROUTEAU

Directeur de la rédaction :  
Hervé BONNET

Conception et réalisation :

Service Statistiques, Etudes et  
Evaluation – Catherine MOULIN,  
Brigitte VIGOUROUX.