



# Le Marché du Travail : Données Repères

## Communauté de Communes

Document Trimestriel

Situation au 31/12/2012



Libre de diffusion sous réserve de mention de la source « Pôle emploi Pays de la Loire »

### LES CHIFFRES CLES

### CC du Sud Est du Pays Manceau

DEFM  
Cat A Evolution  
annuelle

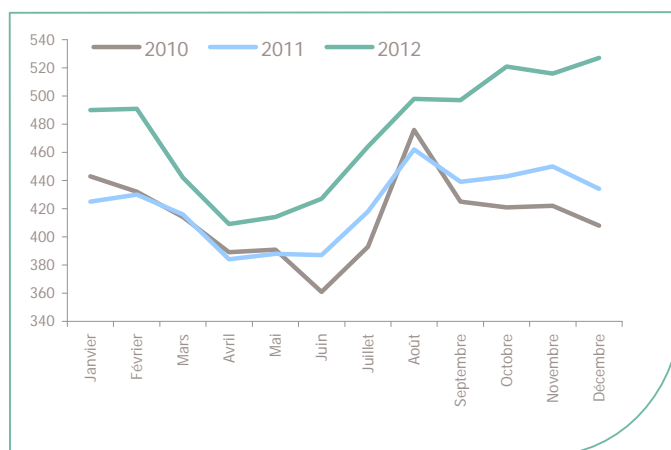
CC du Sud Est du Pays Manceau	<b>527</b>	<b>21.4%</b>
Dépt 72	26 022	14.6%
Pays de la Loire	155 783	12.2%
Poids de la CC/dpt	<b>2.0%</b>	



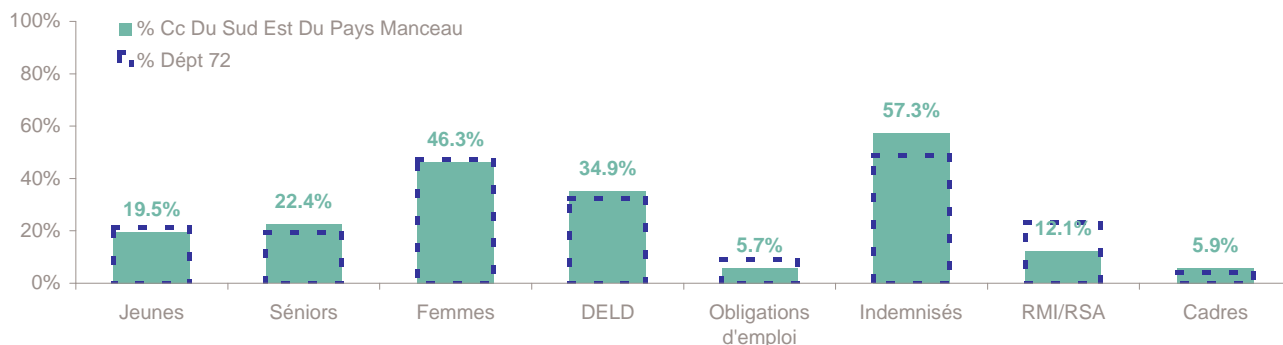
Volume	<b>283</b>	<b>244</b>
Poids	<b>53.7%</b>	<b>46.3%</b>
Evo. annuelle	<b>22.5%</b>	<b>20.2%</b>

### EVOLUTION DE LA DEMANDE D'EMPLOI (Catégorie A)

	DEFM Cat A	Poids	Evolution annuelle
<b>Hommes</b>	<b>283</b>	53.7%	22.5%
- 25 ans	55	10.4%	19.6%
25-49 ans	157	29.8%	19.8%
50 ans et +	71	13.5%	31.5%
<b>Femmes</b>	<b>244</b>	46.3%	20.2%
- 25 ans	48	9.1%	37.1%
25-49 ans	149	28.3%	12.0%
50 ans et +	47	8.9%	34.3%
<b>- 25 ans</b>	<b>103</b>	19.5%	27.2%
<b>25-49 ans</b>	<b>306</b>	58.1%	15.9%
<b>50 ans et +</b>	<b>118</b>	22.4%	32.6%
<b>TOTAL</b>	<b>527</b>	<b>100.0%</b>	<b>21.4%</b>



### REPARTITION DE LA DEMANDE D'EMPLOI PAR PUBLICS (Catégorie A)



#### Evolution annuelle

CC du Sud Est du Pays Manceau	27.2%	32.6%	20.2%	35.3%	76.5%	15.3%	52.4%	-3.1%
Dépt 72	14.9%	16.9%	12.0%	19.8%	59.0%	11.0%	22.0%	8.0%

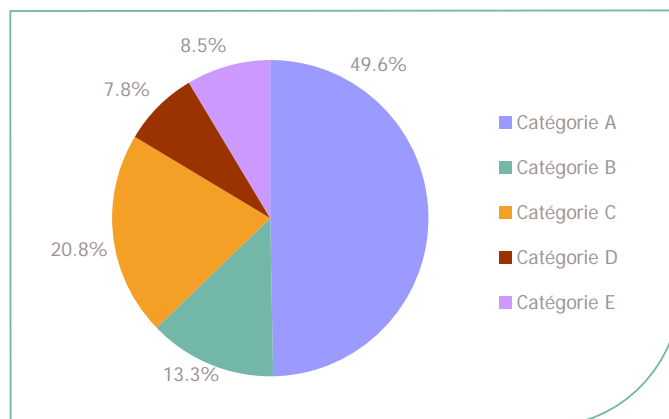
# La Demande d'emploi 31 décembre 2012 (Données brutes)

## LE MARCHE DU TRAVAIL

CC du Sud Est du Pays Manceau

### LES CATEGORIES DE DEMANDEURS D'EMPLOI

	DEFM décembre 2012	Poids	Evolution annuelle
Catégorie A	527	49.6%	21.4%
Catégorie B	141	13.3%	8.5%
Catégorie C	221	20.8%	-1.3%
Catégorie D	83	7.8%	18.6%
Catégorie E	90	8.5%	11.1%
<b>TOTAL</b>	<b>1 062</b>	<b>100.0%</b>	<b>13.1%</b>



### LES 15 METIERS LES PLUS RECHERCHES PAR LES DE (Catégorie A)

	Hommes	Femmes	Total	Poids (métier / total des métiers)
M1607 Secrétariat	NC	NC	24	4.6%
D1214 Vente en habillement et accessoires de la personne	NC	NC	21	4.0%
N1103 Magasinage et préparation de commandes	NC	NC	17	3.2%
K1303 Assistance auprès d'enfants	NC	NC	15	2.8%
N4101 Cond. de transport de marchandises sur longue distance	NC	NC	13	2.5%
A1203 Entretien des espaces verts	NC	NC	12	2.3%
N1101 Conduite d'engins de déplacement des charges	NC	NC	12	2.3%
N1105 Manutention manuelle de charges	NC	NC	11	2.1%
H2909 Montage-assemblage mécanique	NC	NC	10	1.9%
K1302 Assistance auprès d'adultes	NC	NC	10	1.9%
K1304 Services domestiques	NC	NC	10	1.9%
I1604 Mécanique automobile	NC	NC	9	1.7%
M1602 Opérations administratives	NC	NC	9	1.7%
M1608 Secrétariat comptable	NC	NC	8	1.5%
F1603 Installation d'équipements sanitaires et thermiques	NC	NC	7	1.3%

NC : données non communiquées en raison du secret statistique (< à 5)

### DEMANDES D'EMPLOI ENTREES ET SORTIES (Catégorie A)

	Demandes enregistrées			Demandes sorties			
	Cumul 12 mois	Evol. Ann.	Cum.	Cumul 12 mois	Evol. Ann.	Cum.	
<b>dont :</b>	<b>1 046</b>	<b>3.2%</b>		<b>914</b>	<b>-1.9%</b>		<b>dont :</b>
licenciements économiques	23	-23.3%		354	-5.3%		absences au contrôle
autres licenciements	114	-5.8%		236	-3.7%		reprises emploi signalées
démissions	47	23.7%		73	9.0%		entrées en stage formation
fins de CDD	265	6.4%		103	4.0%		arrêts de recherche
fins de mission d'intérim	65	-4.4%		89	20.3%		radiations administratives
premières entrées	62	10.7%		59	-19.2%		autres cas
reprises d'activité	102	6.3%					
autres cas	368	3.8%					

Source : Pôle emploi - Persee

# Les Offres d'emploi 31 décembre 2012

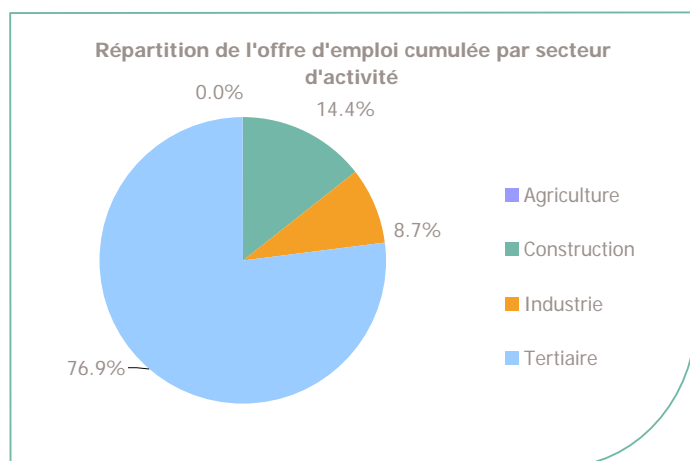
## LE MARCHÉ DU TRAVAIL

CC du Sud Est du Pays Manceau

### LES CHIFFRES CLES

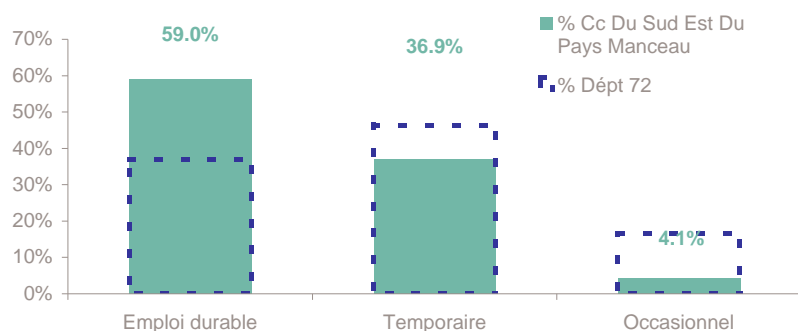
	Nombre	Evolution annuelle	Cumul 12 mois	Evolution annuelle cumulée
OEE Cc Du Sud Est Du Pays Manceau	14	-6.7% ↘	195	-22.3% ↘
OEE Dépt 72	1 181	-20.5% ↘	22 216	-13.2% ↘
OEE Pays de la Loire	8 388	-22.5% ↘	170 837	-10.9% ↘
Poids de la CC dans le dépt	1.2%		0.9%	

### REPARTITION DE L'OFFRE D'EMPLOI PAR SECTEUR D'ACTIVITE



OEE	décembre 2012	Cumul 12 mois	Evol. Annuelle Cumulée
Agriculture			
Construction	3	28	3.7%
Industrie	1	17	-41.4%
Tertiaire	10	150	-22.3%
<b>TOTAL</b>	<b>14</b>	<b>195</b>	<b>-22.3%</b>

### REPARTITION DE L'OFFRE D'EMPLOI PAR TYPE D'OFFRE



Evolution annuelle cumulée - décembre 2012

OEE	Cc Du Sud Est Du Pays Manceau	Dépt 72
Durable	-19.0%	-17.1%
Temporaire	-21.7%	9.4%
Occasionnel	-52.9%	-16.1%

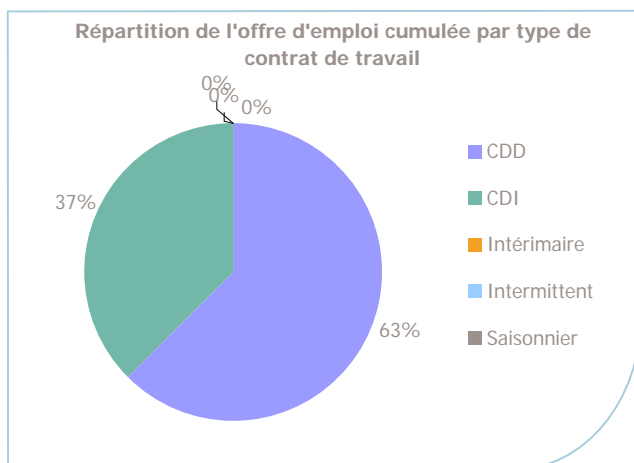
Source : Pôle emploi - Persee

**Emploi durable** : Offres d'emploi enregistrées à Pôle emploi, correspondants à des contrats d'une durée supérieure à 6 mois.

**Emploi temporaire** : Offres d'emploi enregistrées à Pôle emploi, correspondants à des contrats d'une durée comprise entre 1 et 6 mois.

**Emploi occasionnel** : Offres d'emploi enregistrées à Pôle emploi, correspondants à des contrats d'une durée inférieure à un mois.

### REPARTITION DE L'OFFRE D'EMPLOI PAR TYPE DE CONTRAT DE TRAVAIL



	décembre 2012	Cumul 12 mois	Evol. Annuelle Cumulée
CDD	7	122	-24.7%
CDI	7	73	-15.1%
Intérimaire			
Intermittent			-100.0%
Saisonnier			-100.0%
<b>TOTAL</b>	<b>14</b>	<b>195</b>	<b>-22.3%</b>

### LES 15 METIERS LES PLUS RECHERCHES PAR LES EMPLOYEURS

Offres d'Emploi Enregistrées	De janvier 2012 à décembre 2012	Poids (métier / total des métiers)
K1303 Assistance auprès d'enfants	15	7.7%
F1607 Pose de fermetures menuisées	12	6.2%
G1603 Personnel polyvalent en restauration	9	4.6%
I1304 inst. et maintenance d'équipements ind. et d'explo.	8	4.1%
J1301 Personnel polyvalent des services hospitaliers	8	4.1%
K1304 Services domestiques	7	3.6%
G1602 Personnel de cuisine	6	3.1%
J1304 Aide en puériculture	6	3.1%
J1501 Soins d'hygiène, de confort du patient	6	3.1%
K2204 Nettoyage de locaux	6	3.1%
D1106 Vente en alimentation	5	2.6%
K1302 Assistance auprès d'adultes	5	2.6%
G1203 Animation de loisirs auprès d'enfants ou d'adolescents	4	2.1%
I1604 Mécanique automobile	4	2.1%
K1202 Éducation de jeunes enfants	4	2.1%

Source : Pôle emploi - Persee

[www.observatoire-emploi-paysdelaloire.fr](http://www.observatoire-emploi-paysdelaloire.fr)

Le service Statistiques, Etudes et Evaluation est à votre disposition pour tout complément d'information

Contact : statsPDL@pole-emploi.fr

Directeur de publication :  
Gwenaél PROUTEAU  
Directeur de la rédaction :  
Hervé BONNET  
Conception et réalisation :  
Service Statistiques, Etudes et  
Evaluation – Catherine MOULIN,  
Brigitte VIGOUROUX.