



Le Marché du Travail : Données Repères

Communauté de Communes

Document Trimestriel

Situation au 30/09/2013



Libre de diffusion sous réserve de mention de la source « Pôle emploi Pays de la Loire »

LES CHIFFRES CLES

CC des Coëvrons

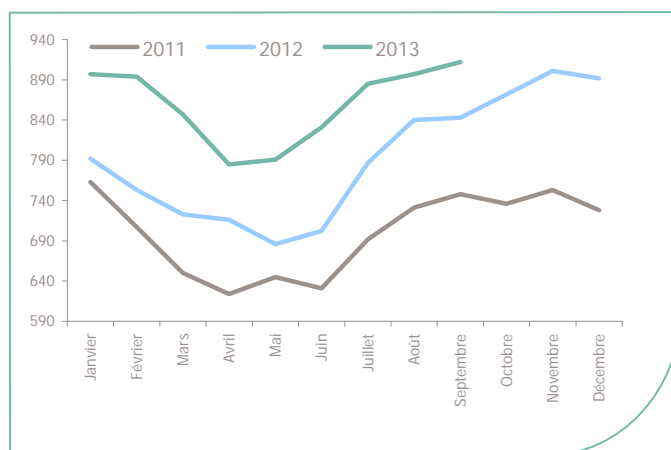
	DEFM Cat A	Evolution annuelle
CC des Coëvrons	912	8.2%
Dépt 53	10 644	6.7%
Pays de la Loire	165 119	9.5%
Poids de la CC/dpt	8.6%	



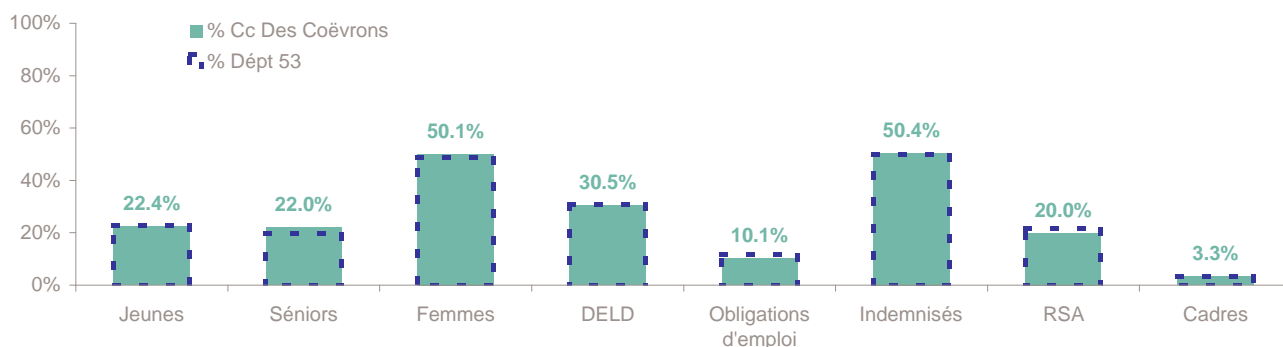
Volume	455	457
Poids	49.9%	50.1%
Evo. annuelle	7.3%	9.1%

EVOLUTION DE LA DEMANDE D'EMPLOI (Catégorie A)

	DEFM Cat A	Poids	Evolution annuelle
Hommes	455	49.9%	7.3%
- 25 ans	104	11.4%	3.0%
25-49 ans	248	27.2%	4.2%
50 ans et +	103	11.3%	21.2%
Femmes	457	50.1%	9.1%
- 25 ans	100	11.0%	9.9%
25-49 ans	259	28.4%	4.0%
50 ans et +	98	10.7%	24.1%
- 25 ans	204	22.4%	6.3%
25-49 ans	507	55.6%	4.1%
50 ans et +	201	22.0%	22.6%
TOTAL	912	100.0%	8.2%



REPARTITION DE LA DEMANDE D'EMPLOI PAR PUBLICS (Catégorie A)



Evolution annuelle

CC des Coëvrons	6.3%	22.6%	9.1%	13.9%	17.9%	-1.7%	13.8%	-6.3%
Dépt 53	1.8%	13.3%	5.8%	29.8%	18.5%	-1.0%	14.8%	2.3%

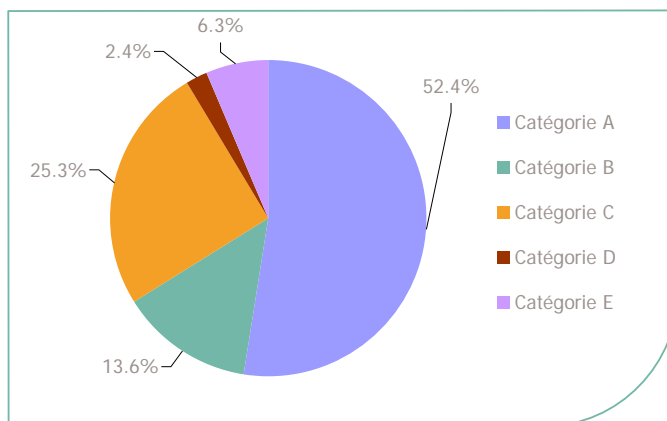
La Demande d'emploi 30 septembre 2013 (Données brutes)

LE MARCHE DU TRAVAIL

CC des Coëvrans

LES CATEGORIES DE DEMANDEURS D'EMPLOI

	DEFM septembre 2013	Poids	Evolution annuelle
Catégorie A	912	52.4%	8.2%
Catégorie B	236	13.6%	-0.4%
Catégorie C	441	25.3%	0.2%
Catégorie D	42	2.4%	-36.4%
Catégorie E	109	6.3%	-13.5%
TOTAL	1 740	100.0%	1.6%



LES 15 METIERS LES PLUS RECHERCHES PAR LES DE (Catégorie A)

	Hommes	Femmes	Total	Poids (métier / total des métiers)
H3302 Opérations manuelles d'assemblage, tri ou emballage	27	30	57	6.3%
K1303 Assistance auprès d'enfants	NC	NC	48	5.3%
H2102 Conduite d'équipement de production alimentaire	21	13	34	3.7%
K2204 Nettoyage de locaux	NC	NC	32	3.5%
J1301 Personnel polyvalent des services hospitaliers	NC	NC	30	3.3%
K1304 Services domestiques	NC	NC	28	3.1%
G1803 Service en restauration	7	15	22	2.4%
A1203 Entretien des espaces verts	NC	NC	21	2.3%
D1507 Mise en rayon libre-service	6	13	19	2.1%
D1505 Personnel de caisse	NC	NC	15	1.6%
N1101 Conduite d'engins de déplacement des charges	NC	NC	15	1.6%
F1703 Maçonnerie	NC	NC	14	1.5%
N1105 Manutention manuelle de charges	NC	NC	14	1.5%
K1302 Assistance auprès d'adultes	NC	NC	13	1.4%
M1602 Opérations administratives	6	7	13	1.4%

NC : données non communiquées en raison du secret statistique (< à 5)

DEMANDES D'EMPLOI ENTREES ET SORTIES (Catégorie A)

	Demandes enregistrées			Demandes sorties			
	Cumul 12 mois	Evol. Ann.	Cum.	Cumul 12 mois	Evol. Ann.	Cum.	
dont :	1 912	-0.7%		1 817	5.7%		dont :
licenciements économiques	24	20.0%		715	18.0%		absences au contrôle
autres licenciements	145	2.8%		453	12.7%		reprises emploi signalées
démissions	56	-15.2%		186	12.7%		entrées en stage formation
fins de CDD	515	3.2%		169	-5.1%		arrêts de recherche
fins de mission d'intérim	207	-20.1%		173	-31.6%		radiations administratives
premières entrées	61	1.7%		121	5.2%		autres cas
reprises d'activité	222	10.4%					
autres cas	682						

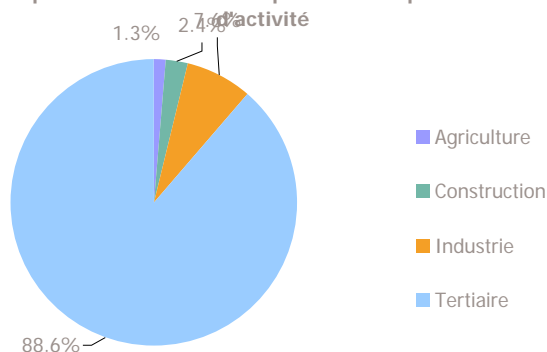
Source : Pôle emploi - Persee

LES CHIFFRES CLES

	Nombre	Evolution annuelle	Cumul 12 mois	Evolution annuelle cumulée
OEE Cc Des Coëvrons	37	19.4% ↗	449	5.6% ↗
OEE Dépt 53	842	10.5% ↗	9 026	-11.1% ↘
OEE Pays de la Loire	13 159	-5.8% ↘	153 120	-14.3% ↘
Poids de la CC dans le dépt	4.4%		5.0%	

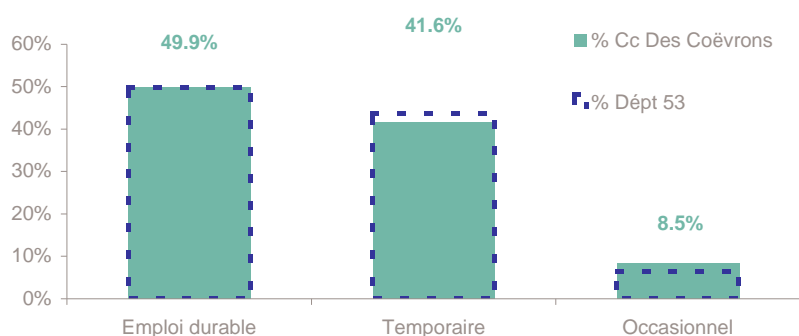
REPARTITION DE L'OFFRE D'EMPLOI PAR SECTEUR D'ACTIVITE

Répartition de l'offre d'emploi cumulée par secteur



OEE	septembre 2013	Cumul 12 mois	Evol. Annuelle Cumulée
Agriculture		6	-62.5%
Construction		11	-26.7%
Industrie	5	34	-55.8%
Tertiaire	32	398	25.6%
TOTAL	37	449	5.6%

REPARTITION DE L'OFFRE D'EMPLOI PAR TYPE D'OFFRE



Evolution annuelle cumulée - septembre 2013

OEE	Cc Des Coëvrons	Dépt 53
Durable	20.4%	-7.1%
Temporaire	-16.1%	-34.8%
Occasionnel	137.5%	-10.8%

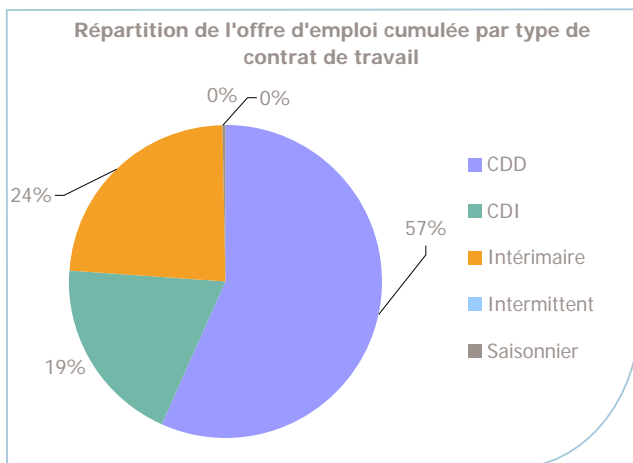
Source : Pôle emploi - Persee

Emploi durable : Offres d'emploi enregistrées à Pôle emploi, correspondants à des contrats d'une durée supérieure à 6 mois.

Emploi temporaire : Offres d'emploi enregistrées à Pôle emploi, correspondants à des contrats d'une durée comprise entre 1 et 6 mois.

Emploi occasionnel : Offres d'emploi enregistrées à Pôle emploi, correspondants à des contrats d'une durée inférieure à un mois.

REPARTITION DE L'OFFRE D'EMPLOI PAR TYPE DE CONTRAT DE TRAVAIL



	septembre 2013	Cumul 12 mois	Evol. Annuelle Cumulée
CDD	21	255	15.4%
CDI	14	87	-34.6%
Intérimaire	2	106	53.6%
Intermittent			
Saisonnier		1	-50.0%
TOTAL	37	449	5.6%

LES 15 METIERS LES PLUS RECHERCHES PAR LES EMPLOYEURS

Offres d'Emploi Enregistrées	De octobre 2012 à septembre 2013	Poids (métier / total des métiers)
H2102 Conduite d'équipement de production alimentaire	34	7.6%
H3404 Peinture industrielle	29	6.5%
K1302 Assistance auprès d'adultes	22	4.9%
N4101 Cond. de transport de marchandises sur longue distance	13	2.9%
G1602 Personnel de cuisine	12	2.7%
J1301 Personnel polyvalent des services hospitaliers	12	2.7%
M1203 Comptabilité	12	2.7%
D1507 Mise en rayon libre-service	11	2.4%
F1302 Conduite d'engins de terrassement et de carrière	11	2.4%
G1803 Service en restauration	10	2.2%
H3402 Conduite de traitement par dépôt de surface	10	2.2%
I1304 inst. et maintenance d'équipements ind. et d'exploit.	10	2.2%
M1401 Conduite d'enquêtes	10	2.2%
F1703 Maçonnerie	9	2.0%
K2204 Nettoyage de locaux	9	2.0%

Source : Pôle emploi - Persee

www.observatoire-emploi-paysdelaloire.fr

Le service Statistiques, Etudes et Evaluation est à votre disposition pour tout complément d'information
Contact : statsPDL@pole-emploi.fr

Directeur de publication :
Gwenaél PROUTEAU
Directeur de la rédaction :
Josette BARREAU
Conception et réalisation :
Service Statistiques, Etudes et
Evaluation – Catherine MOULIN,
Brigitte VIGOUROUX.