



MARCHE DU TRAVAIL : SYNTHÈSE

BASSIN DES HERBIERS

SITUATION AU 31/12/2015

DOCUMENT MENSUEL - LIBRE DE DIFFUSION SOUS RESERVE DE MENTION DE LA SOURCE « POLE EMPLOI PAYS DE LA LOIRE »

LE TAUX DE CHOMAGE

Au quatrième trimestre 2015, avec **5,5%** de la population active, le taux de chômage de la zone d'emploi des Herbiers affiche un taux inférieur à celui enregistré au niveau départemental (**8,3%**) et à celui au niveau régional (**8,9%**). En un an, le taux de chômage a reculé de **0,3 point**, soit une évolution identique à celle du département mais plus favorable à celle de la région (**-0,1 point**).

L'ESSENTIEL

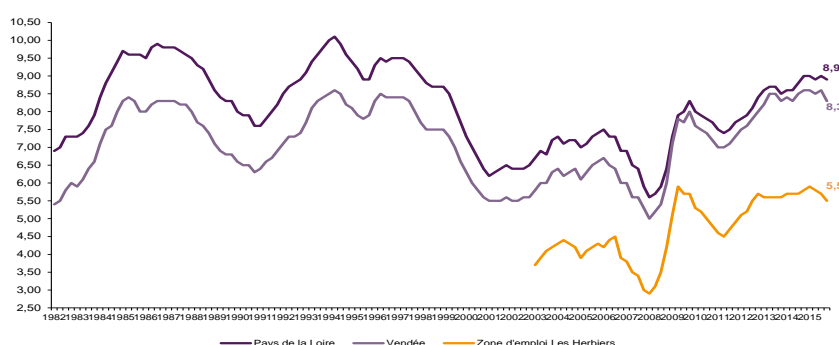
L'évolution annuelle du nombre de demandeurs d'emploi de catégorie A est de **-4,7%** à fin décembre 2015. Le taux d'évolution du bassin des Herbiers est plus favorable que celui du département (**-0,6%**).

Les demandeurs d'emploi de longue durée, qui représentent **37,5%** des demandeurs d'emploi, sont plus affectés par cette situation (**+3,6%** de progression annuelle).

10 060 demandeurs d'emploi (catégories A, B et C) en données brutes sont comptabilisés à fin décembre sur le bassin des Herbiers, soit **18,6%** du département.

Au cours des douze derniers mois, Pôle emploi a recueilli **6 821** offres d'emploi soit une hausse de **26,5%** en évolution annuelle.

GRAPHIQUE 1

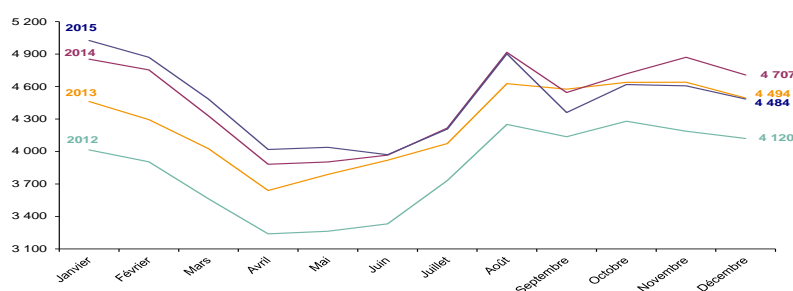


Source : INSEE

EVOLUTION DE LA DEFM CAT A

En décembre 2015, sur le bassin des Herbiers, la demande d'emploi de catégorie A se chiffre à **4 484** personnes. Elle est en diminution de **2,6%** par rapport à novembre 2015.

GRAPHIQUE 2

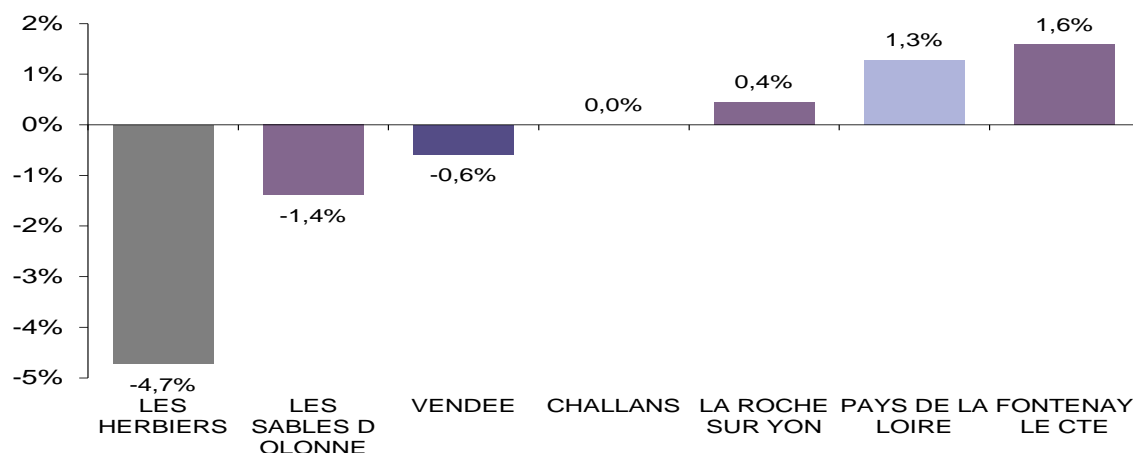


Source : Pôle Emploi Persee

LA DEMANDE D'EMPLOI EN FIN DE MOIS

Fin décembre 2015, le nombre de demandeurs d'emploi de catégorie A s'établit à **4 484** personnes, soit une évolution annuelle de **-4,7%** comparativement à décembre 2014. Cette évolution est nettement plus favorable que celle affichée par le département de la Vendée (**-0,6%**) et que celle affichée par la région Pays de la Loire (**+1,3%**).

GRAPHIQUE 3



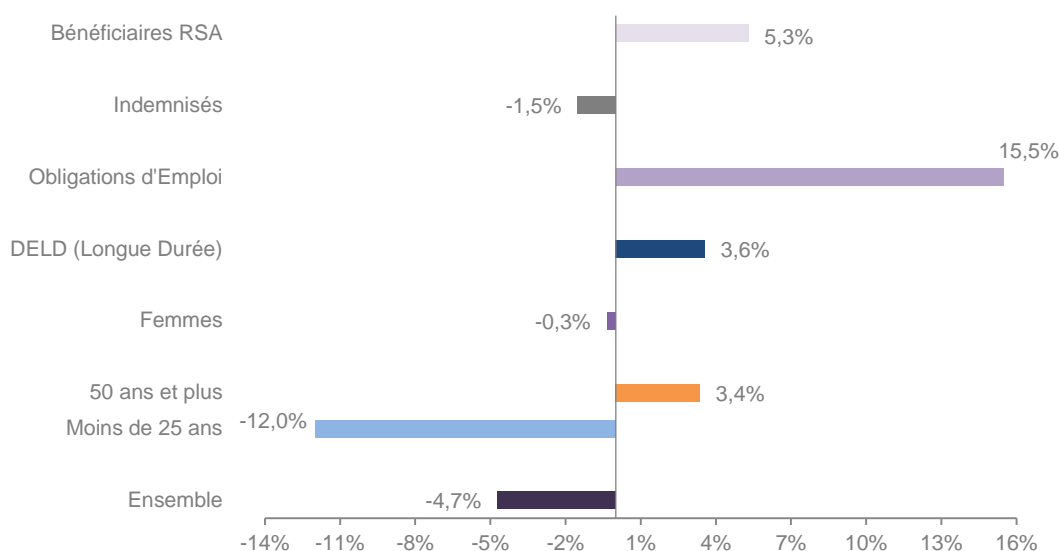
Source : Direccte et Pôle Emploi

Le bassin des Herbiers affiche le taux d'évolution le plus bas du département de la Vendée.

En ajoutant à la catégorie A, les demandeurs d'emploi recensés en catégorie B (**1 605**) et ceux en catégorie C (**3 971**), le nombre de demandeurs d'emploi se chiffre sur le territoire du bassin d'emploi des Herbiers à **10 060**, soit une progression de **281** personnes par rapport à décembre 2014 (**+2,9%**).

EVOLUTION DE LA DEFM PAR POPULATION (CATEGORIE A)

GRAPHIQUE 4



Source : Pôle Emploi Persee

Bien que l'évolution moyenne de la demande d'emploi de catégorie A s'établit à **-4,7%** en décembre 2015, certaines catégories de population apparaissent plus fragilisées. C'est le cas des demandeurs en obligations d'emploi. En un an, leurs volumes ont progressé de **15,5%**.

A contrario les demandeurs d'emploi de moins de 25 ans affichent un net recul **-12%**.

LES 15 METIERS LES PLUS RECHERCHES PAR LES DEMANDEURS D'EMPLOI

DEFM catégorie A	décembre 2015	Poids (métier / total des métiers)	Evolution annuelle
H3302 Opérations manuelles d'assemblage, tri ou emballage	233	5,2%	-3,3%
K1303 Assistance auprès d'enfants	195	4,3%	2,6%
N1103 Magasinage et préparation de commandes	164	3,7%	-3,0%
K2204 Nettoyage de locaux	146	3,3%	-8,2%
H2102 Conduite d'équipement de production alimentaire	133	3,0%	-3,6%
M1607 Secrétariat	120	2,7%	17,6%
N1105 Manutention manuelle de charges	103	2,3%	-9,6%
K1304 Services domestiques	92	2,1%	3,4%
A1203 Entretien des espaces verts	86	1,9%	0,0%
J1301 Personnel polyvalent des services hospitaliers	71	1,6%	-2,7%
D1214 Vente en habillement et accessoires de la personne	70	1,6%	29,6%
D1401 Assistanat commercial	67	1,5%	-13,0%
D1507 Mise en rayon libre-service	61	1,4%	27,1%
N4101 Conduite de transport de marchandises sur longue distance	59	1,3%	0,0%
N4105 Conduite et livraison par tournées sur courte distance	58	1,3%	1,8%

Source : Pôle Emploi Persee

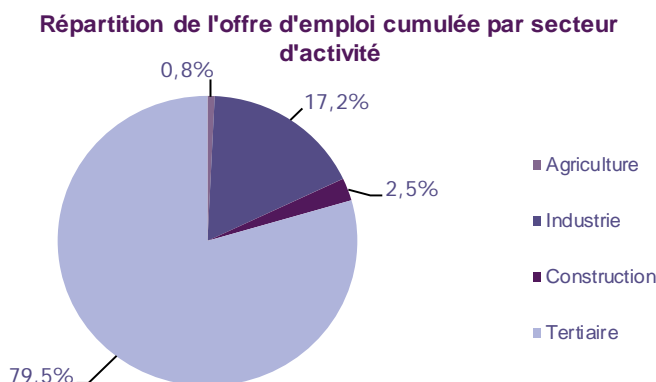
A fin décembre 2015, les métiers les plus recherchés par les demandeurs d'emploi se trouvent principalement dans ces trois secteurs :

- « Services à la personne et à la collectivité » avec les métiers « Assistance auprès d'enfants » (195 demandeurs, +2,6%), « Nettoyage de locaux » (146 demandeurs, -8,2%) et « Services domestiques » (92 demandeurs, +3,4%) ;
- « Transport et logistique » avec les métiers « Magasinage et préparation de commandes » (164 demandeurs, -3%) et « Manutention manuelle de charges » (103 demandeurs, -9,6%) ;
- « Industrie » avec les métiers « Opérations manuelles d'assemblage, tri ou emballage » (233 demandeurs, -3,3%) et « Conduite d'équipement de production alimentaire » (133 demandeurs, -3,6%).

LES OFFRES D'EMPLOI ENREGISTREES (OEE) PAR SECTEUR D'ACTIVITE ET PAR CONTRAT DE TRAVAIL

REPARTITION DE L'OFFRE D'EMPLOI PAR SECTEUR D'ACTIVITE

GRAPHIQUE 5



Secteurs	Cumul 12 mois	Evol. Annuelle Cumulée
Agriculture	53	-5,4%
Industrie	1 172	7,2%
Construction	173	21,8%
Tertiaire	5 423	32,2%
TOTAL	6 821	26,5%

Source : Pôle Emploi Persee

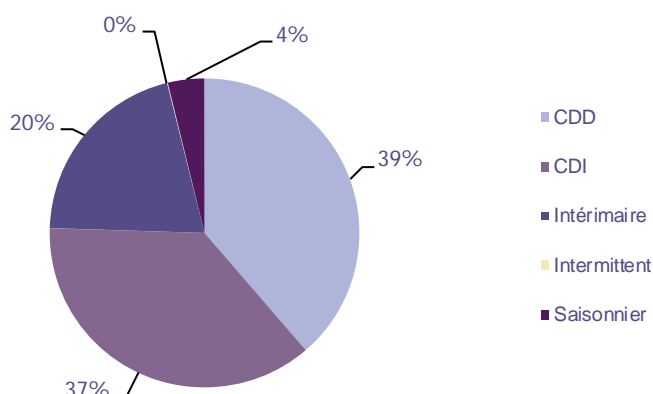
Sur un an, de janvier 2015 à décembre 2015, Pôle emploi a recueilli **6 821** offres d'emploi sur le territoire du bassin des Herbiers soit **26,5%** de plus qu'au cours des douze mois précédents. **79,5%** de ces offres sont issues du tertiaire (**5 423** offres) et **0,8%** viennent de l'agriculture. La construction représente **2,5%** des offres et l'industrie **17,2%**.

A noter : les offres d'emploi intérimaire sont concentrées dans le tertiaire.

REPARTITION DE L'OFFRE D'EMPLOI PAR TYPE DE CONTRAT DE TRAVAIL

GRAPHIQUE 6

Répartition de l'offre d'emploi cumulée par type de contrat de travail



Contrats	Cumul 12 mois	Evol. Annuelle Cumulée
CDD	2 638	11,3%
CDI	2 511	94,3%
Intérimaire	1 407	4,1%
Intermittent	5	400,0%
Saisonnier	260	-31,2%
TOTAL	6 821	26,5%

Source : Pôle Emploi Persee

Au regard des types de contrat de travail, la hausse est plus significative du côté des offres d'emploi de type contrat à durée indéterminée et des offres d'emploi de type contrat à durée déterminée avec **+94,3%** et **+11,3%**. Les offres d'emploi intérimaire enregistrent aussi une hausse (**+4,1%**). A contrario, les offres d'emploi saisonnier enregistrent une baisse en évolution annuelle (**-31,2%**). Les offres d'emploi de type contrat à durée déterminée représentent la plus importante part des offres avec **39%**.

LES 15 METIERS LES PLUS RECHERCHES PAR LES EMPLOYEURS

Offres d'Emploi Enregistrées	De janvier 2015 à décembre 2015	Poids (métier / total des métiers)	Evolution annuelle cumulée
C1504 Transaction immobilière	923	13,5%	10155,6%
H2102 Conduite d'équipement de production alimentaire	401	5,9%	-5,2%
N1103 Magasinage et préparation de commandes	220	3,2%	4,3%
K2111 Formation professionnelle	216	3,2%	33,3%
N4101 Conduite de transport de marchandises sur longue distance	200	2,9%	37,0%
H2903 Conduite d'équipement d'usinage	177	2,6%	37,2%
G1603 Personnel polyvalent en restauration	139	2,0%	-58,0%
K2204 Nettoyage de locaux	129	1,9%	33,0%
H2206 Réalisation de menuiserie bois et tonnellerie	109	1,6%	98,2%
I1304 Installation et maintenance d'équipements industriels et d'exploitation	102	1,5%	-15,7%
G1602 Personnel de cuisine	99	1,5%	22,2%
G1803 Service en restauration	98	1,4%	84,9%
H2913 Soudage manuel	93	1,4%	5,7%
N4105 Conduite et livraison par tournées sur courte distance	93	1,4%	19,2%
I1604 Mécanique automobile	85	1,2%	51,8%

Source : Pôle Emploi Persee

En cumul sur douze mois, les métiers les plus recherchés par les employeurs se trouvent en grande majorité dans ces trois secteurs :

- « Banque, assurances et immobilier » avec le métier « Transaction immobilière » (**923** offres) ;
- « Industrie » avec les métiers « Conduite d'équipement de production alimentaire » (**401** offres), « Conduite d'équipement d'usinage » (**177** offres) et, « Réalisation de menuiserie bois et tonnellerie » (**109** offres) ;
- « Transport et logistique » avec les métiers « Magasinage et préparation de commandes » (**220** offres), « Conduite de transport de marchandises sur longue distance » (**200** offres) et, « Conduite et livraison par tournées sur courte distance » (**93** offres).

Statistiques et Indicateurs

Directeur de la publication : Alain MAUNY

Directeur de la rédaction : Josette BARREAU

Conception et réalisation : Service SEE – Brigitte VIGOUROUX

Catherine MOULIN - DORNIC

Contact : statsPDL@pole-emploi.fr