



MARCHE DU TRAVAIL : SYNTHÈSE BASSIN D'ANCENIS SITUATION AU 31/12/2015

DOCUMENT MENSUEL - LIBRE DE DIFFUSION SOUS RESERVE DE MENTION DE LA SOURCE « POLE EMPLOI PAYS DE LA LOIRE »

LE TAUX DE CHOMAGE

Au quatrième trimestre 2015, avec **6,2%** de la population active, le taux de chômage de la zone d'emploi d'Ancenis affiche un taux inférieur à celui enregistré au niveau départemental (**8,7%**) et régional (**8,9%**). En un an, le taux de chômage est stable, soit une situation moins favorable que celle du département (**-0,2 point**) et que celle de la région (**-0,1 point**).

L'ESSENTIEL

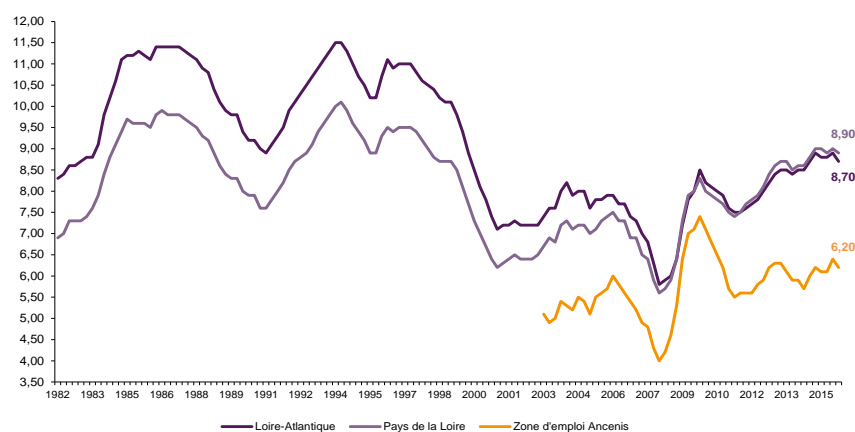
L'évolution annuelle du nombre de demandeurs d'emploi de catégorie A est de **+0,6%** à fin décembre 2015.

Les demandeurs d'emploi de longue durée, qui représentent **39,1%** des demandeurs d'emploi, sont plus affectés par cette situation (**+15,9%** de progression annuelle).

4 664 demandeurs d'emploi (catégories A, B et C) sont comptabilisés à fin décembre sur le bassin d'Ancenis, soit **3,9%** du département.

Au cours des douze derniers mois, Pôle emploi a recueilli **3 884** offres d'emploi soit une hausse de **12,4%** en évolution annuelle.

GRAPHIQUE 1

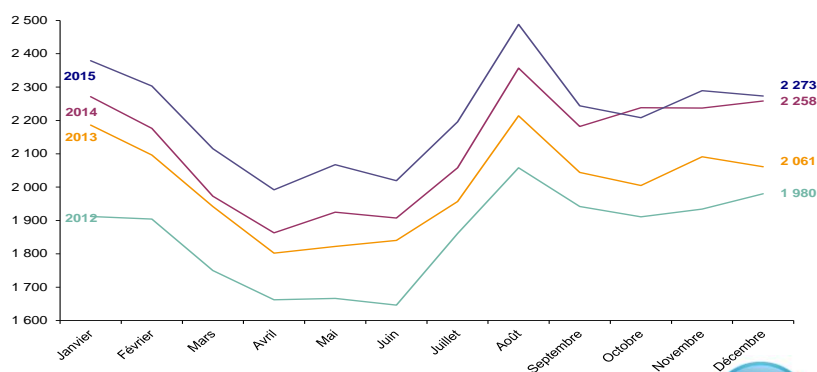


Source : INSEE

EVOLUTION DE LA DEFM CAT A

En décembre 2015, sur le bassin d'Ancenis, la demande d'emploi de catégorie A se chiffre à **2 273** personnes. Elle diminue de **0,7%** par rapport à novembre 2015.

GRAPHIQUE 2



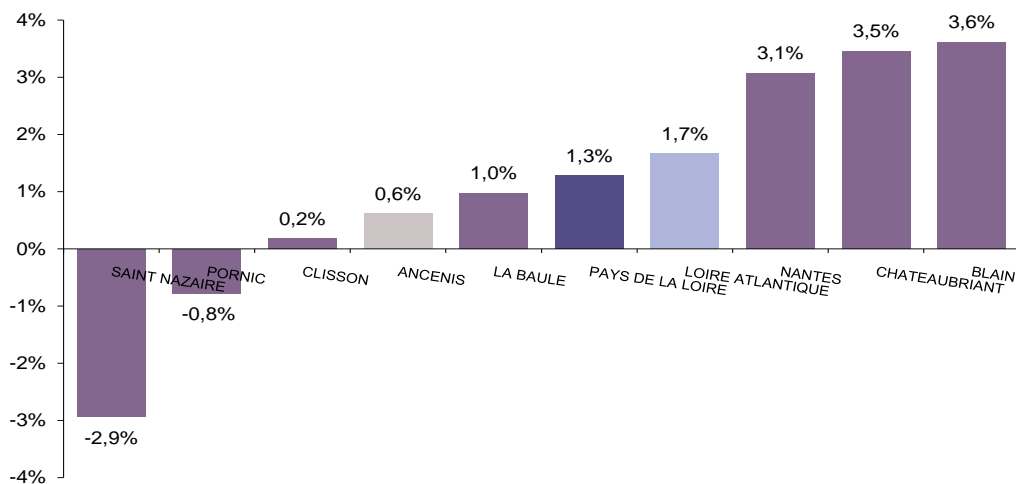
Source : Pôle Emploi Persee



LA DEMANDE D'EMPLOI EN FIN DE MOIS (CATEGORIE A)

Fin décembre 2015, le nombre de demandeurs d'emploi de catégorie A affiche une hausse de **+0,6%** comparativement à décembre 2014. Cette évolution est plus favorable que celle affichée par le département de la Loire-Atlantique (**+1,7%**) et que celle affichée par la région Pays de la Loire (**+1,3%**).

GRAPHIQUE 3

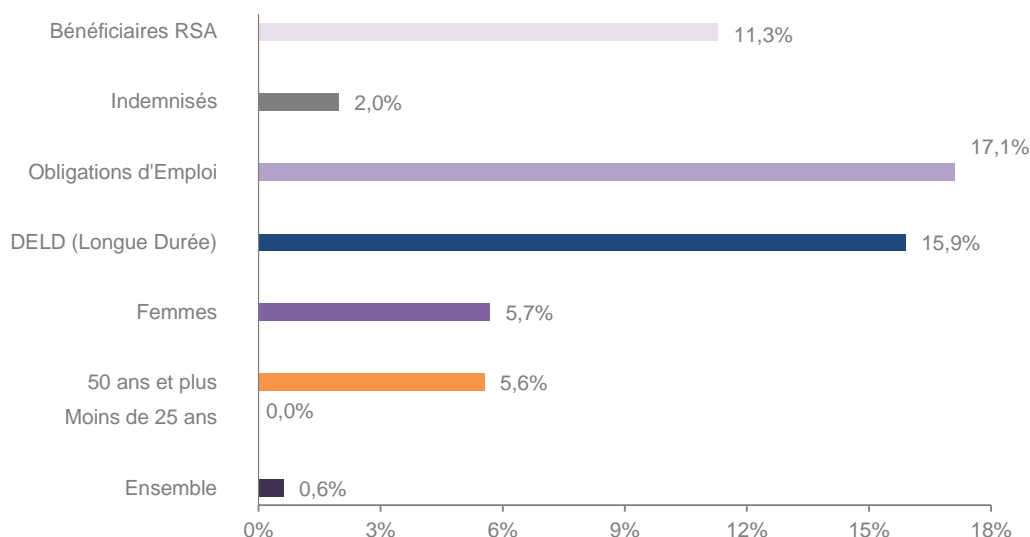


Source : Direccte et Pôle Emploi

En ajoutant à la catégorie A, les demandeurs d'emploi recensés en catégorie B et ceux en catégorie C, le nombre de demandeurs d'emploi se chiffre sur le territoire du bassin d'emploi d'Ancenis à **4 664**, soit une progression de **+7,3%** par rapport à décembre 2014.

EVOLUTION DE LA DEFM PAR POPULATION (CATEGORIE A)

GRAPHIQUE 4



Source : Pôle Emploi Persee

Même si l'évolution moyenne de la demande d'emploi de catégorie A s'établit à **+0,6%** en décembre 2015, certaines catégories de population apparaissent plus fragilisées. C'est le cas des demandeurs d'emploi de longue durée, des demandeurs en obligation d'emploi et des bénéficiaires du RSA. En un an, leurs volumes ont respectivement progressé de **15,9%**, **17,1%** et **11,3%**.

LES 15 METIERS LES PLUS RECHERCHES PAR LES DEMANDEURS D'EMPLOI

DEFM catégorie A	décembre 2015	Poids (métier / total des métiers)	Evolution annuelle
K1303 Assistance auprès d'enfants	125	5,5%	43,7%
N1103 Magasinage et préparation de commandes	91	4,0%	19,7%
A1414 Horticulture et maraîchage	56	2,5%	60,0%
K1304 Services domestiques	55	2,4%	3,8%
A1203 Entretien des espaces verts	54	2,4%	28,6%
M1607 Secrétariat	47	2,1%	-21,7%
K2204 Nettoyage de locaux	43	1,9%	22,9%
J1301 Personnel polyvalent des services hospitaliers	40	1,8%	-14,9%
H3302 Opérations manuelles d'assemblage, tri ou emballage	39	1,7%	-20,4%
N1105 Manutention manuelle de charges	34	1,5%	-24,4%
D1401 Assistanat commercial	33	1,5%	17,9%
H2102 Conduite d'équipement de production alimentaire	32	1,4%	-17,9%
F1606 Peinture en bâtiment	31	1,4%	14,8%
G1803 Service en restauration	30	1,3%	11,1%
K1302 Assistance auprès d'adultes	29	1,3%	81,3%

Source : Pôle Emploi Persee

A fin décembre 2015, les métiers les plus recherchés par les demandeurs d'emploi se trouvent principalement dans ces trois secteurs :

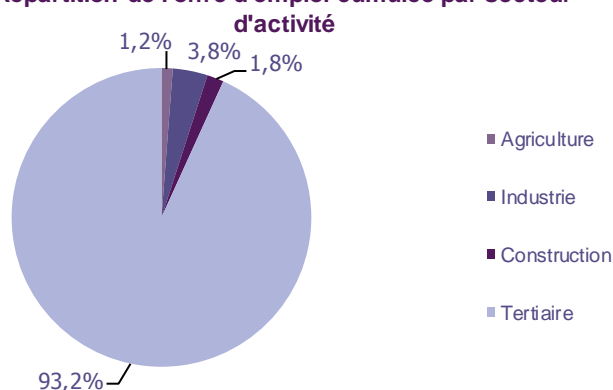
- « Services à la personne et à la collectivité » avec les métiers « Assistance auprès d'enfants » (125 demandeurs, +43,7%), « Services domestiques » (55 demandeurs, +3,8%) et « Nettoyage de locaux » (43 demandeurs, +22,9%) ;
- « Transport et logistique » pour les métiers « Magasinage et préparation de commandes » (91 demandeurs, +19,7%) et « Manutention manuelle de charges » (34 demandeurs, -24,4%) ;
- « Agriculture et pêche, espaces naturels et espaces verts, soins aux animaux » pour les métiers « Horticulture et maraîchage » (56 demandeurs, +60%) et « Entretien des espaces verts » (54 demandeurs, +28,6%).

LES OFFRES D'EMPLOI ENREGISTREES (OEE) PAR SECTEUR D'ACTIVITE ET PAR CONTRAT DE TRAVAIL

REPARTITION DE L'OFFRE D'EMPLOI PAR SECTEUR D'ACTIVITE

GRAPHIQUE 5

Répartition de l'offre d'emploi cumulée par secteur d'activité



Secteurs	Cumul 12 mois	Evol. Annuelle Cumulée
Agriculture	47	-31,9%
Industrie	146	-1,4%
Construction	70	-42,1%
Tertiaire	3 621	16,1%
TOTAL	3 884	12,4%

Source : Pôle Emploi Persee

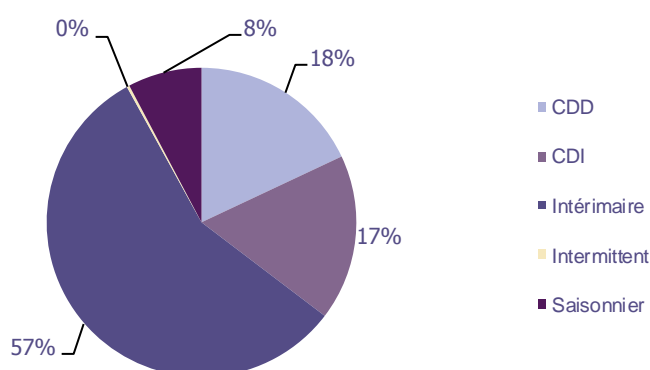
Sur un an, de janvier 2015 à décembre 2015, Pôle emploi a recueilli 3 884 offres d'emploi sur le territoire du bassin d'Ancenis, soit 12,4% de plus qu'au cours des douze mois précédents. Plus de 93% de ces offres sont issues du tertiaire (3 621 offres) et affichent une hausse en évolution annuelle cumulée de 16,1%. La construction représente 1,8% des offres, l'industrie 3,8% et l'agriculture 1,2%.

A noter : les offres d'emploi intérimaire sont concentrées dans le tertiaire.

REPARTITION DE L'OFFRE D'EMPLOI PAR TYPE DE CONTRAT DE TRAVAIL

GRAPHIQUE 6

Répartition de l'offre d'emploi cumulée par type de contrat de travail



Contrats	Cumul 12 mois	Evol. Annuelle Cumulée
CDD	699	-2,6%
CDI	674	17,0%
Intérimaire	2 200	18,5%
Intermittent	11	266,7%
Saisonnier	300	-1,0%
TOTAL	3 884	12,4%

Source : Pôle Emploi Persee

Au regard des types de contrat de travail, la hausse est plus prononcée du côté des offres d'emploi intérimaire avec **+18,5%** ainsi que les des offres d'emploi de type contrat à durée indéterminée (**+17%**). A contrario, les offres d'emploi de type contrat à durée déterminée sont en baisse (**-2,6%**) ainsi que les offres d'emploi saisonnier (**-1%**). Les offres d'emploi intérimaire représentent la part la plus importante des offres avec **57%**.

LES 15 METIERS LES PLUS RECHERCHES PAR LES EMPLOYEURS

Offres d'Emploi Enregistrées	De janvier 2015 à décembre 2015	Poids (métier / total des métiers)	Evolution annuelle cumulée
I1307 Installation et maintenance télécoms et courants faibles	391	10,1%	60,9%
N1105 Manutention manuelle de charges	198	5,1%	-19,8%
F1602 Électricité bâtiment	156	4,0%	-3,1%
N4101 Conduite de transport de marchandises sur longue distance	135	3,5%	14,4%
H2913 Soudage manuel	124	3,2%	74,6%
N1103 Magasinage et préparation de commandes	115	3,0%	57,5%
G1602 Personnel de cuisine	85	2,2%	117,9%
F1605 Montage de réseaux électriques et télécoms	81	2,1%	52,8%
H2102 Conduite d'équipement de production alimentaire	75	1,9%	-44,9%
H2901 Ajustement et montage de fabrication	65	1,7%	306,3%
F1704 Préparation du gros oeuvre et des travaux publics	62	1,6%	-37,4%
H2206 Réalisation de menuiserie bois et tonnellerie	62	1,6%	24,0%
H2909 Montage-assemblage mécanique	62	1,6%	210,0%
K1304 Services domestiques	58	1,5%	18,4%
G1803 Service en restauration	56	1,4%	14,3%

Source : Pôle Emploi Persee

En cumul sur douze mois, les métiers les plus recherchés par les employeurs se trouvent en grande majorité dans ces trois secteurs :

- « Transport et logistique » pour les métiers « Manutention manuelle de charges » (**198** offres), « Conduite de transport de marchandises sur longue distance » (**135** offres) et « Magasinage et préparation de commandes » (**115** offres) ;
- « Installation et maintenance » avec le métier « Installation et maintenance télécoms et courants faibles » (**391** offres) ;
- « Industrie » avec les métiers « Soudage manuel » (**124** offres), « Conduite d'équipement de production alimentaire » (**75** offres) et « Ajustement et montage de fabrication » (**65** offres).

Statistiques et Indicateurs

Directeur de la publication : Alain MAUNY
 Directeur de la rédaction : Josette BARREAUD
 Conception et réalisation : Service SEE – Brigitte VIGOUROUX
 Catherine DORNIC

Contact : statsPDL@pole-emploi.fr

www.observatoire-emploi-paysdelaloire.fr

SERVICE ETUDES ET EVALUATION – POLE EMPLOI PAYS DE LA LOIRE