



Le Marché du Travail : Synthèse

Bassin de LA ROCHE SUR YON

Document semestriel

Situation au 31/12/2012



Libre de diffusion sous réserve de mention de la source « Pôle emploi Pays de la Loire »

Le taux de chômage

Au troisième trimestre 2012, avec **8,2%** de la population active, le taux de chômage de la zone d'emploi de la Roche affiche un taux inférieur à celui enregistré au niveau départemental (**8,3%**) et régional (**8,6%**). En un an, le taux de chômage a progressé de **0,7 point**, soit une situation plus favorable que celle du département et de la région (**0,8 point**).



Source : INSEE

Faits marquants :

L'évolution annuelle du nombre de demandeurs d'emploi de catégorie A est de **+14,2%** à fin décembre 2012.

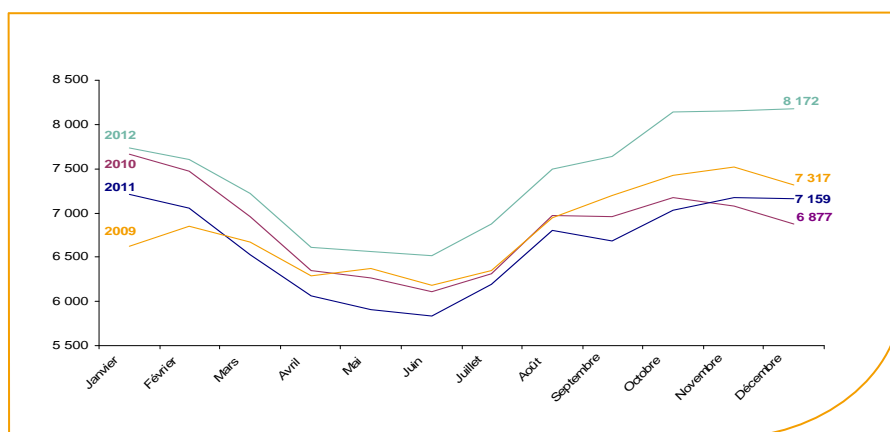
Les demandeurs d'emploi moins de 25 ans, qui représentent **20,8%** des demandeurs d'emploi, sont très affectés par cette situation (**+19,7%** de progression annuelle).

13 646 demandeurs d'emploi (catégories A, B et C) sont comptabilisés à fin décembre sur le bassin de la Roche sur Yon, soit **30,3%** du département.

Au cours des douze derniers mois, Pôle emploi a recueilli **9 951** offres d'emploi soit une baisse de **2,8%** en évolution annuelle.

Evolution de la demande d'emploi fin de mois de catégorie A (DEFM)

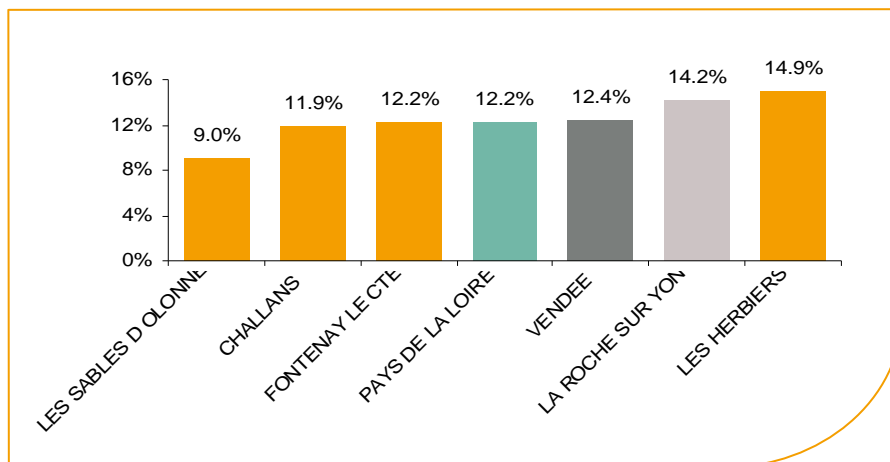
En décembre 2012, sur le bassin de La Roche sur Yon, la demande d'emploi de catégorie A se chiffre à **8 172** personnes. Elle est en augmentation de **+0,2%** par rapport à novembre 2012.



Source : Pôle Emploi Persee

La demande d'emploi en fin de mois (DEFM)

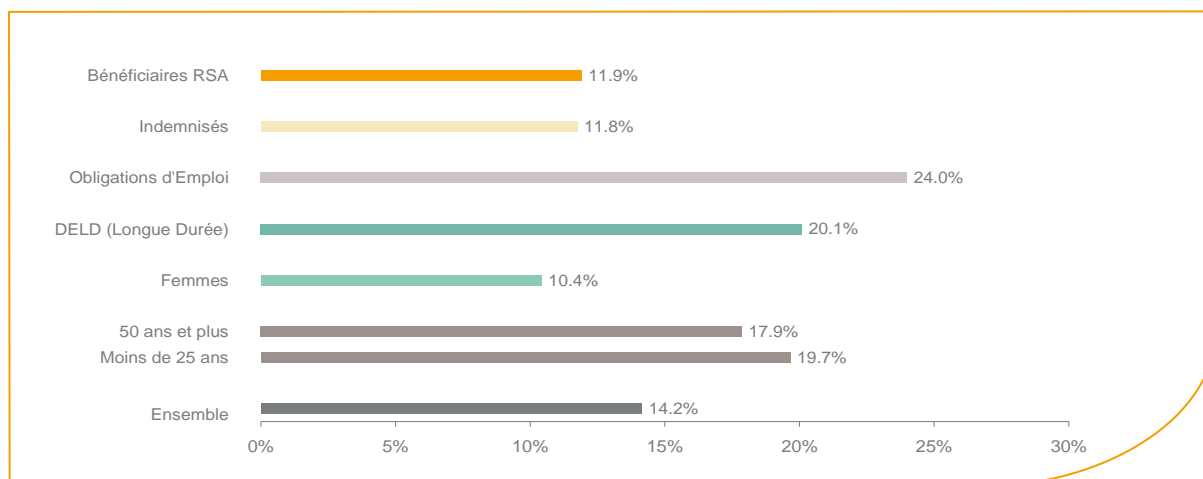
Fin décembre 2012, le nombre de demandeurs d'emploi de catégorie A s'établit à **8 172** personnes, soit une évolution annuelle de **+14,2%** comparativement à décembre 2011. Cette évolution est nettement moins favorable que celle affichée par le département de la Vendée (**+12,4%**) et que celle affichée par la région Pays de la Loire (**+12,2%**).



Source : Pôle Emploi Persee

En ajoutant à la catégorie A, les demandeurs d'emploi recensés en catégorie B (**2 173**) et ceux en catégorie C (**3 301**), le nombre de demandeurs d'emploi se chiffre sur le territoire du bassin d'emploi de la Roche sur Yon à **13 646**, soit une progression de **1 386** personnes par rapport à décembre 2011 (**+11,3%**).

Evolution de la DEFM de catégorie A par population



Source : Pôle Emploi Persee

Même si l'évolution annuelle de la demande d'emploi de catégorie A s'établit à **+14,2%** en décembre 2012, certaines catégories de population apparaissent plus fragilisées. C'est le cas des demandeurs d'emploi moins de 25 ans, des 50 ans et plus et des demandeurs en obligation d'emploi. En un an, ces volumes de demandeurs d'emploi ont progressé respectivement de **+19,7%**, **+17,9%** et **+24%**. Tous les publics sont désormais touchés.

Les 15 métiers les plus recherchés par les demandeurs d'emploi

DEFM catégorie A	décembre 2012	Poids (métier / total des métiers)	Evolution annuelle
K1303 Assistance auprès d'enfants	326	4.0%	19.9%
K2204 Nettoyage de locaux	270	3.3%	-1.1%
D1214 Vente en habillement et accessoires de la personne	228	2.8%	6.0%
M1607 Secrétariat	223	2.7%	-2.2%
K1304 Services domestiques	212	2.6%	17.1%
H3302 Opérations manuelles d'assemblage, tri ou emballage	208	2.5%	40.5%
N1103 Magasinage et préparation de commandes	187	2.3%	14.7%
A1203 Entretien des espaces verts	180	2.2%	25.9%
N4105 Conduite et livraison par tournées sur courte distance	164	2.0%	36.7%
D1507 Mise en rayon libre-service	138	1.7%	29.0%
G1602 Personnel de cuisine	137	1.7%	13.2%
H2102 Conduite d'équipement de production alimentaire	135	1.7%	11.6%
N4101 Conduite de transport de marchandises sur longue distance	133	1.6%	19.8%
N1105 Manutention manuelle de charges	130	1.6%	-3.0%
M1602 Opérations administratives	126	1.5%	18.9%

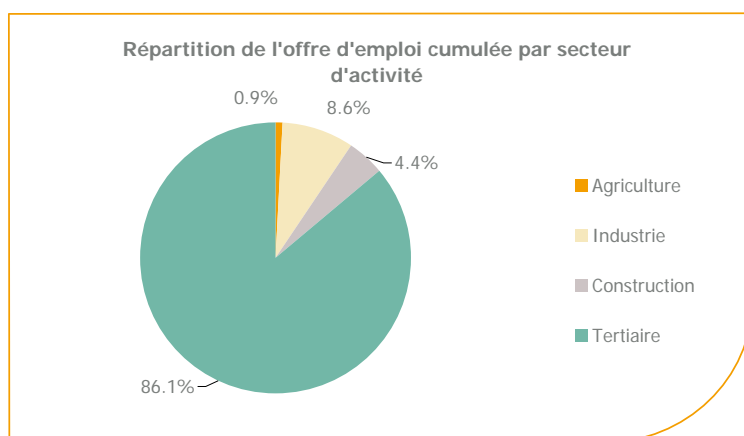
Source : Pôle Emploi Persee

A fin décembre 2012, les métiers les plus recherchés par les demandeurs d'emploi se trouvent essentiellement dans ces trois secteurs :

- « Services à la personne et à la collectivité » avec les métiers « Assistance auprès d'enfants » (**326** demandeurs, **+19,9%**), « Nettoyage de locaux » (**270** demandeurs, **-1,1%**) et « Services domestiques » (**212** demandeurs, **+17,1%**) ;
- « Transport et logistique » avec les métiers « Magasinage et préparation de commandes » (**187** demandeurs, **+14,7%**) et « Conduite et livraison par tournées sur courte distance » (**164** demandeurs, **+36,7%**) ;
- « Commerce, vente et grande distribution » avec les métiers « Vente en habillement et accessoires de la personne » (**228** demandeurs, **+6%**) et « Mise en rayon libre-service » (**138** demandeurs, **+29%**).

Les offres d'emploi enregistrées (OEE) par secteur d'activité et par contrat de travail

REPARTITION DE L'OFFRE D'EMPLOI PAR SECTEUR D'ACTIVITE



Secteurs	Cumul 12 mois	Evol. Annuelle Cumulée
Agriculture	89	-37.7%
Industrie	857	-32.9%
Construction	439	-23.1%
Tertiaire	8 566	3.9%
TOTAL	9 951	-2.8%

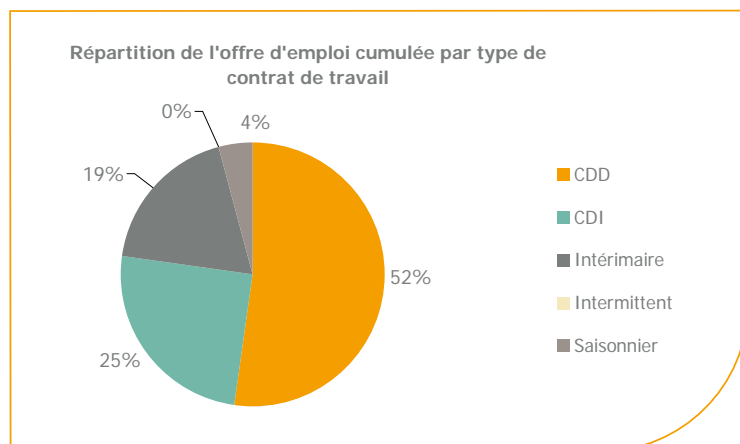
Source : Pôle Emploi Persee

Sur un an, de janvier 2012 à décembre 2012, Pôle emploi a recueilli **9 951** offres d'emploi sur le territoire du bassin de la Roche sur Yon, soit **2,8%** de moins qu'au cours des douze mois précédents. **86,1%** de ces offres sont issues du tertiaire (**8 566** offres) et seulement **0,9%** viennent de l'agriculture en nette diminution (**-37,7%**).

La construction représente **4,4%** des offres et affiche une baisse annuelle **-23,1%** et l'industrie qui représente **8,6%** des offres affiche aussi une baisse annuelle **-32,9%**.

A noter : les offres d'emploi intérimaire sont concentrées dans le tertiaire.

REPARTITION DE L'OFFRE D'EMPLOI PAR TYPE DE CONTRAT DE TRAVAIL



Contrats	Cumul 12 mois	Evol. Annuelle Cumulée
CDD	5 198	21.0%
CDI	2 484	-20.6%
Intérimaire	1 849	-14.9%
Intermittent	9	50.0%
Saisonnier	411	-35.1%
TOTAL	9 951	-2.8%

Source : Pôle Emploi Persee

Au regard des types de contrat de travail, les offres d'emploi de type contrat à durée déterminée affichent une hausse de **+21%**. Cette dernière typologie d'offres représente la plus importante part des offres avec **52%**. A contrario, les offres d'emploi de type contrat à durée indéterminée, les offres d'emploi intérimaire et les offres d'emploi saisonnier enregistrent respectivement une baisse en évolution annuelle de **(-20,6%, -14,9% et -35,1%)**.

Les 15 métiers les plus recherchés par les employeurs

Offres d'Emploi Enregistrées	De janvier 2012 à décembre 2012	Poids (métier / total des métiers)	Evolution annuelle cumulée
E1304 Façonnage et routage	1 374	13.8%	2013.8%
K2204 Nettoyage de locaux	583	5.9%	29.6%
G1602 Personnel de cuisine	223	2.2%	-15.8%
N4101 Conduite de transport de marchandises sur longue distance	200	2.0%	-25.4%
H3302 Opérations manuelles d'assemblage, tri ou emballage	196	2.0%	-14.0%
G1803 Service en restauration	188	1.9%	-21.0%
A1203 Entretien des espaces verts	168	1.7%	-0.6%
K1304 Services domestiques	131	1.3%	-27.2%
F1703 Maçonnerie	130	1.3%	-15.6%
G1203 Animation de loisirs auprès d'enfants ou d'adolescents	128	1.3%	3.2%
K2304 Revalorisation de produits industriels	128	1.3%	33.3%
D1212 Vente en décoration et équipement du foyer	126	1.3%	-12.5%
N1101 Conduite d'engins de déplacement des charges	124	1.2%	-8.8%
I1304 Installation et maintenance d'équipements industriels et d'exploitation	121	1.2%	24.7%
D1214 Vente en habillement et accessoires de la personne	116	1.2%	-13.4%

Source : Pôle Emploi Persee

En cumul sur douze mois, les métiers les plus recherchés par les employeurs se trouvent en grande majorité dans ces trois secteurs :

- « Communication, média et multimédia » avec le métier « Façonnage et routage » (**1 374** offres) ;
- « Services à la personne et à la collectivité » avec les métiers « Nettoyage de locaux » (**583** offres), « Service domestiques » (**131** offres) et « Revalorisation de produits industriels » (**128** offres) ;
- « Hôtellerie-restauration, tourisme, loisirs et animation » avec les métiers « Personnel de cuisine » (**223** offres), « Service en restauration » (**188** offres) et « Animation de loisirs auprès d'enfants ou d'adolescents » (**128** offres).

www.observatoire-emploi-paysdelaloire.fr

Le service Statistiques, Etudes et Evaluation est à votre disposition pour tout complément d'information
Contact : Statspd@pole-emploi.fr

Directeur de publication :
Gwenaël PROUTEAU
Directeur de la rédaction :
Hervé BONNET
Conception et réalisation :
Service Statistiques, Etudes et
Evaluation – Catherine MOULIN,
Brigitte VIGOUROUX.