



DONNEES REPERES

COMMUNAUTES DE COMMUNES

SITUATION AU 31 DECEMBRE 2014



Libre de diffusion sous réserve de mention de la source « Pôle emploi Pays de la Loire »

LES CHIFFRES CLES

DEFM
Cat A

Evolution
annuelle

CC des Coëvrons	970	11.9%
Dépt 53	11 018	8.7%
Pays de la Loire	179 037	7.4%
Poids de la CC/dpt	8.8%	

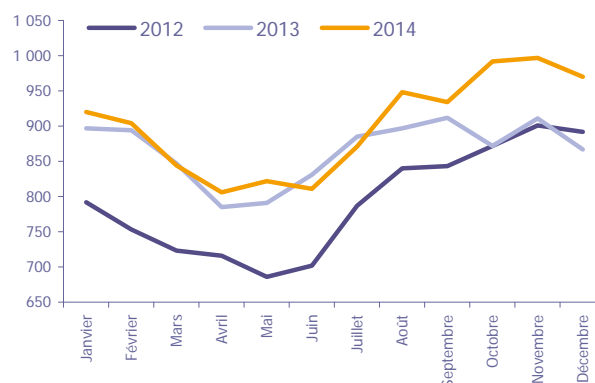
CC des Coëvrons



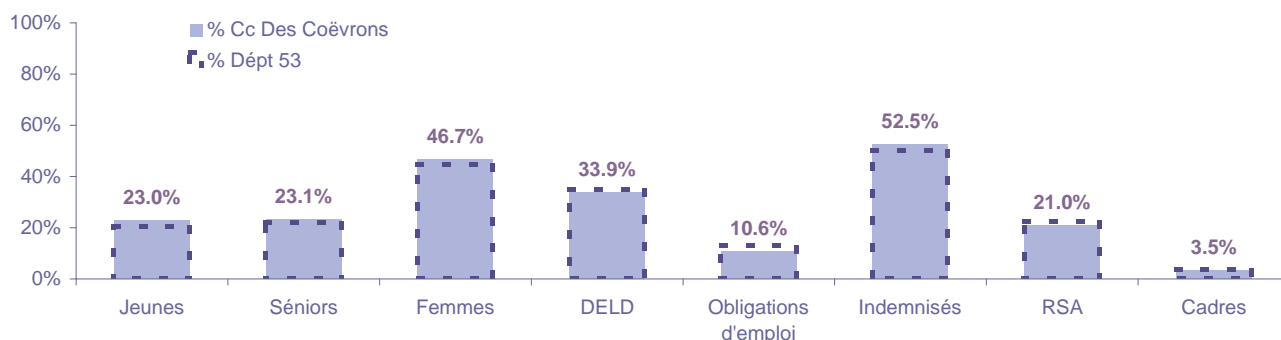
Volume	517	453
Poids	53.3%	46.7%
Evo. annuelle	10.9%	13.0%

EVOLUTION DE LA DEMANDE D'EMPLOI (Catégorie A)

	DEFM Cat A	Poids	Evolution annuelle
Hommes	517	53.3%	10.9%
- 25 ans	127	13.1%	30.9%
25-49 ans	268	27.6%	5.1%
50 ans et +	122	12.6%	7.0%
Femmes	453	46.7%	13.0%
- 25 ans	96	9.9%	21.5%
25-49 ans	255	26.3%	11.4%
50 ans et +	102	10.5%	9.7%
- 25 ans	223	23.0%	26.7%
25-49 ans	523	53.9%	8.1%
50 ans et +	224	23.1%	8.2%
TOTAL	970	100.0%	11.9%



REPARTITION DE LA DEMANDE D'EMPLOI PAR PUBLICS (Catégorie A)



Evolution annuelle

CC des Coëvrons	26.7%	8.2%	13.0%	13.4%	0.0%	10.4%	17.9%	0.0%
Dépt 53	14.4%	10.3%	6.5%	14.2%	10.0%	5.5%	6.4%	9.3%

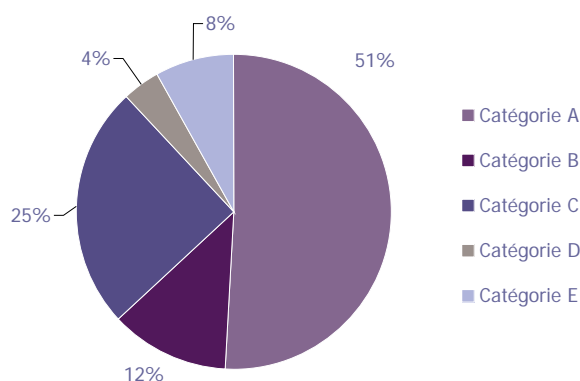
LA DEMANDE D'EMPLOI

31 DECEMBRE 2014 (DONNEES BRUTES)

CC des Coëvrons

LES CATEGORIES DE DEMANDEURS D'EMPLOI

	DEFM décembre 2014	Poids	Evolution annuelle
Catégorie A	970	50.7%	11.9%
Catégorie B	235	12.3%	-14.5%
Catégorie C	480	25.1%	20.6%
Catégorie D	76	4.0%	-17.4%
Catégorie E	152	7.9%	21.6%
TOTAL	1 913	100.0%	8.9%



LES 15 METIERS LES PLUS RECHERCHES PAR LES DE (Catégorie A)

	Hommes	Femmes	Total	Poids (métier / total des métiers)
H3302 Opérations manuelles d'assemblage, tri ou emballage	37	41	78	8.0%
K1303 Assistance auprès d'enfants	NC	NC	35	3.6%
K2204 Nettoyage de locaux	NC	NC	35	3.6%
H2102 Conduite d'équipement de production alimentaire	13	16	29	3.0%
A1203 Entretien des espaces verts	NC	NC	28	2.9%
D1507 Mise en rayon libre-service	7	15	22	2.3%
K1304 Services domestiques	NC	NC	20	2.1%
J1301 Personnel polyvalent des services hospitaliers	NC	NC	18	1.9%
N1105 Manutention manuelle de charges	NC	NC	18	1.9%
D1505 Personnel de caisse	NC	NC	17	1.8%
K1302 Assistance auprès d'adultes	NC	NC	17	1.8%
N4101 Cond. de transport de marchandises sur longue distance	NC	NC	17	1.8%
F1704 Préparation du gros oeuvre et des travaux publics	NC	NC	16	1.6%
G1602 Personnel de cuisine	8	7	15	1.5%
F1703 Maçonnerie	NC	NC	14	1.4%

NC : données non communiquées en raison du secret statistique (< à 5)

DEMANDES D'EMPLOI ENTREES ET SORTIES (Catégorie A)

	Demandes enregistrées			Demandes sorties			
	Cumul 12 mois	Evol. Ann.	Cum.	Cumul 12 mois	Evol. Ann.	Cum.	
dont :	1 923	3.9%		1 749	-4.2%		dont :
licenciements économiques	18	-21.7%		647	-6.1%		absences au contrôle
autres licenciements	141	0.7%		433	-10.7%		reprises emploi signalées
démissions	39	-18.8%		140	-16.7%		entrées en stage formation
fins de CDD	495	-2.9%		175	-1.7%		arrêts de recherche
fins de mission d'intérim	210	4.5%		253	36.0%		radiations administratives
premières entrées	90	42.9%		101	-15.8%		autres cas
reprises d'activité	194	-5.8%					
autres cas	736	11.2%					

LES OFFRES D'EMPLOI

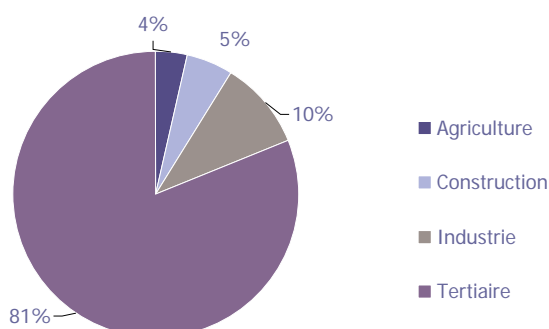
31 DECEMBRE 2014 (DONNEES BRUTES)

CC des Coëvrans

LES CHIFFRES CLES

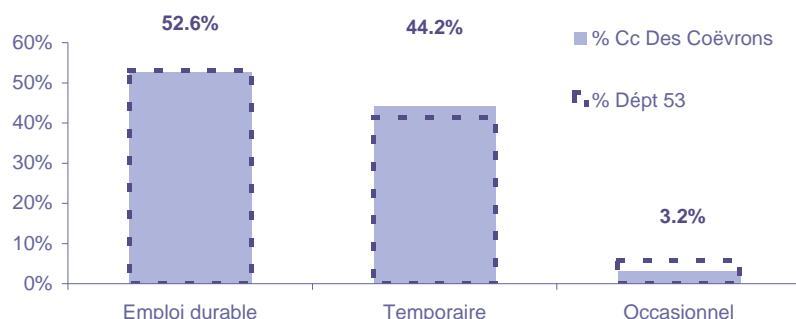
	Nombre	Evolution annuelle	Cumul 12 mois	Evolution annuelle cumulée
OEE Cc Des Coëvrans	17	21.4% ↗	285	-31.7% ↘
OEE Dépt 53	769	31.5% ↗	10 019	9.6% ↗
OEE Pays de la Loire	9 449	-8.2% ↘	150 018	-2.9% ↘
Poids de la CC dans le dépt	2.2%		2.8%	

REPARTITION DE L'OFFRE D'EMPLOI PAR SECTEUR D'ACTIVITE



OEE	décembre 2014	Cumul 12 mois	Evol. Annuelle Cumulée
Agriculture		10	150.0%
Construction		15	50.0%
Industrie	5	29	-12.1%
Tertiaire	12	231	-37.6%
TOTAL	17	285	-31.7%

REPARTITION DE L'OFFRE D'EMPLOI PAR TYPE D'OFFRE



Evolution annuelle cumulée - décembre 2014

OEE	Cc Des Coëvrans	Dépt 53
Durable	-28.2%	17.5%
Temporaire	-31.1%	-12.8%
Occasionnel	-64.0%	4.2%

Source : Pôle emploi - Persee

Emploi durable : Offres d'emploi enregistrées à Pôle emploi, correspondants à des contrats d'une durée supérieure à 6 mois.

Emploi temporaire : Offres d'emploi enregistrées à Pôle emploi, correspondants à des contrats d'une durée comprise entre 1 et 6 mois.

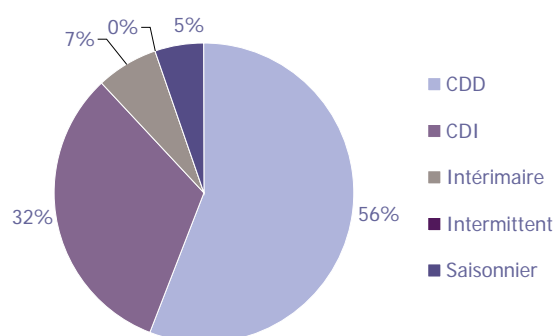
Emploi occasionnel : Offres d'emploi enregistrées à Pôle emploi, correspondants à des contrats d'une durée inférieure à un mois.

LES OFFRES D'EMPLOI

31 DECEMBRE 2014 (DONNEES BRUTES)

CC des Coëvrons

REPARTITION DE L'OFFRE D'EMPLOI PAR TYPE DE CONTRAT DE TRAVAIL



	décembre 2014	Cumul 12 mois	Evol. Annuelle Cumulée
CDD	10	159	-30.6%
CDI	7	92	3.4%
Intérimaire		19	-80.4%
Intermittent			
Saisonnier		15	650.0%
TOTAL	17	285	-31.7%

LES 15 METIERS LES PLUS RECHERCHES PAR LES EMPLOYEURS

Offres d'Emploi Enregistrées	De janvier 2014 à décembre 2014	Poids (métier / total des métiers)
G1602 Personnel de cuisine	16	5.6%
G1203 Animation de loisirs auprès d'enfants ou d'adolescents	15	5.3%
K1302 Assistance auprès d'adultes	11	3.9%
N4101 Cond. de transport de marchandises sur longue distance	10	3.5%
D1202 Coiffure	9	3.2%
A1202 Entretien des espaces naturels	8	2.8%
N4105 Conduite et livraison par tournées sur courte distance	8	2.8%
H2102 Conduite d'équipement de production alimentaire	7	2.5%
D1505 Personnel de caisse	6	2.1%
G1803 Service en restauration	6	2.1%
J1403 Ergothérapie	6	2.1%
K2104 Éducation et surveillance au sein d'étab. d'enseig.	6	2.1%
G1605 Plonge en restauration	5	1.8%
K1303 Assistance auprès d'enfants	5	1.8%
A1203 Entretien des espaces verts	4	1.4%

Source : Pôle emploi - Persee

Directeur de publication ad-intérim :

Jean-Luc RECHER

Directeur de la rédaction :

Josette BARREAUD

Conception et réalisation :

Service Statistiques, Etudes et Evaluation

Catherine MOULIN, Brigitte VIGOUROUX.

Contact : statsPDL@pole-emploi.fr

www.observatoire-emploi-paysdelaloire.fr