



MARCHE DU TRAVAIL : SYNTHÈSE PAYS DE LA LOIRE SITUATION AU 30/11/2016

DOCUMENT MENSUEL - LIBRE DE DIFFUSION SOUS RESERVE DE MENTION DE LA SOURCE « POLE EMPLOI PAYS DE LA LOIRE »

LE TAUX DE CHOMAGE

Au deuxième trimestre 2016, avec **8,4%** de la population active, le taux de chômage de la région des Pays de la Loire affiche une valeur inférieure à celle enregistrée au niveau national (**9,6%**). En un an, le taux de chômage diminue de **0,6 point** au niveau régional et **0,5 point** au niveau national.

L'ESSENTIEL

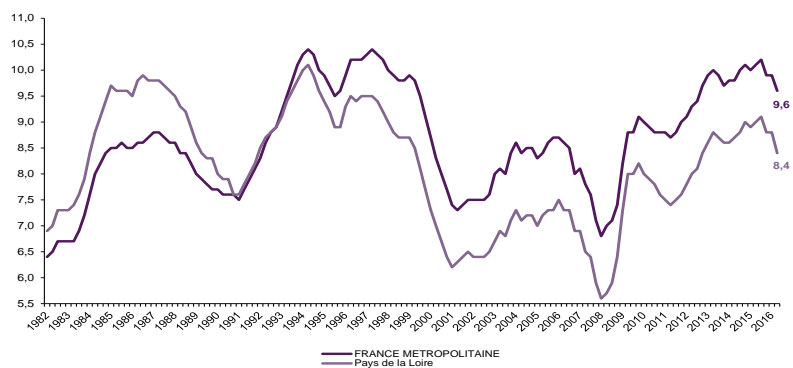
L'évolution annuelle du nombre de demandeurs d'emploi de catégorie A est de **-7%** à fin novembre 2016.

Les demandeurs d'emploi de moins de 25 ans, qui représentent **17,1%** des demandeurs d'emploi, ont une situation plus favorable (**-15%** d'évolution annuelle).

312 010 demandeurs d'emploi (catégories A, B et C) en données CVS sont comptabilisés à fin novembre sur la région des Pays de la Loire, soit **0,5%** de moins qu'en novembre 2015.

Au cours des douze derniers mois, Pôle emploi a recueilli **183 099** offres d'emploi soit une hausse de **14,6%** en évolution annuelle.

GRAPHIQUE 1

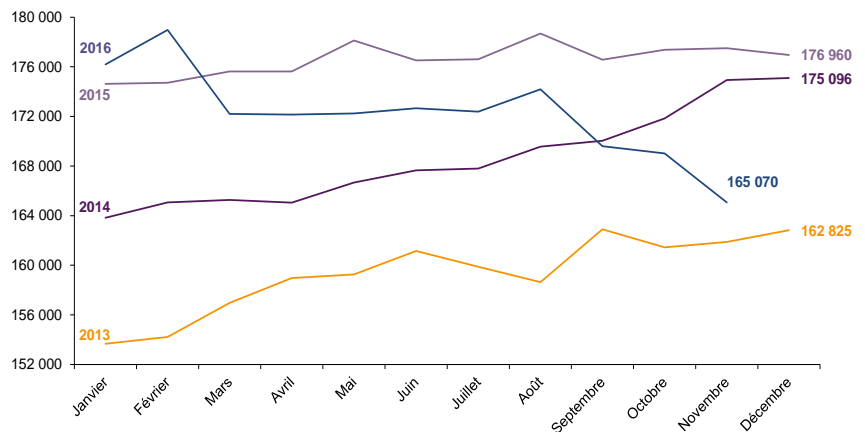


Source : INSEE

EVOLUTION DE LA DEFM CAT A (CVS)

En novembre 2016, sur la région des Pays de la Loire, la demande d'emploi de catégorie A se chiffre à **165 070** personnes. Elle diminue de **2,3%** par rapport à octobre 2016.

GRAPHIQUE 2



Source : Pôle Emploi

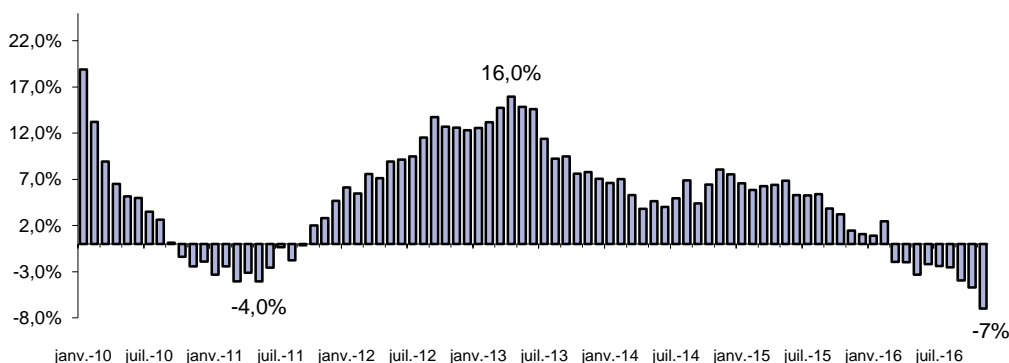


LA DEMANDE D'EMPLOI EN FIN DE MOIS (CATEGORIE A - CVS)

Fin novembre 2016, le nombre de demandeurs d'emploi de catégorie A affiche une baisse de **-7%** en évolution annuelle.

GRAPHIQUE 3

EVOLUTION ANNUELLE DE LA DEFM

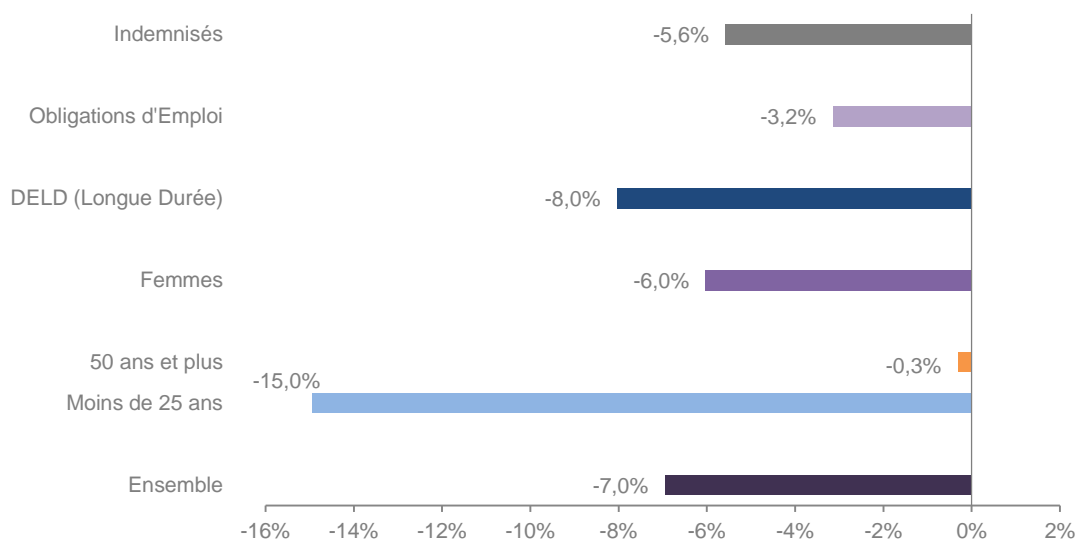


Source : Direccte et Pôle Emploi

La demande d'emploi catégorie A diminue sur trois mois en Pays de la Loire, en données CVS : **-5.2%** (soit **9 110** personnes en moins). Elle affiche également une baisse (**-2.3%**) sur un mois et reste orientée dans ce sens sur un an (**-7.0%**). A fin novembre, **165 070** personnes sont inscrites en catégorie A. La situation régionale est mieux orientée que celle de la France où la demande d'emploi diminue de **-3.1%** sur trois mois (**-0.9%** sur un mois).

EVOLUTION DE LA DEFM PAR POPULATION (CATEGORIE A)

GRAPHIQUE 4



Source : Pôle Emploi Persee

Même si l'évolution moyenne de la demande d'emploi de catégorie A s'établit à **-7%** en novembre 2016, celle de certaines catégories de population apparaît plus favorable. C'est le cas des demandeurs d'emploi de moins de 25 ans et des demandeurs d'emploi de longue durée. En un an, leurs volumes ont respectivement diminué de **-15%** et **-8%**.

LES 15 METIERS LES PLUS RECHERCHES PAR LES DEMANDEURS D'EMPLOI

DEFM catégorie A	novembre 2016	Poids (métier / total des métiers)	Evolution annuelle
K1303 Assistance auprès d'enfants	6 298	3,7%	-0,9%
K2204 Nettoyage de locaux	6 156	3,6%	-6,6%
K1304 Services domestiques	4 852	2,8%	-5,7%
N1103 Magasinage et préparation de commandes	4 175	2,4%	-8,3%
D1214 Vente en habillement et accessoires de la personne	4 019	2,3%	-7,7%
H3302 Opérations manuelles d'assemblage, tri ou emballage	3 923	2,3%	-7,0%
M1607 Secrétariat	3 501	2,0%	-5,6%
A1203 Entretien des espaces verts	3 225	1,9%	-5,6%
D1507 Mise en rayon libre-service	3 037	1,8%	-2,3%
N1105 Manutention manuelle de charges	3 026	1,8%	-6,0%
G1602 Personnel de cuisine	2 836	1,7%	-9,6%
J1301 Personnel polyvalent des services hospitaliers	2 763	1,6%	-9,1%
N4105 Conduite et livraison par tournées sur courte distance	2 346	1,4%	-11,8%
G1803 Service en restauration	2 326	1,4%	-10,6%
K1302 Assistance auprès d'adultes	2 276	1,3%	-5,3%

Source : Pôle Emploi Persee

A fin novembre 2016, les métiers les plus recherchés par les demandeurs d'emploi se trouvent principalement dans ces trois secteurs :

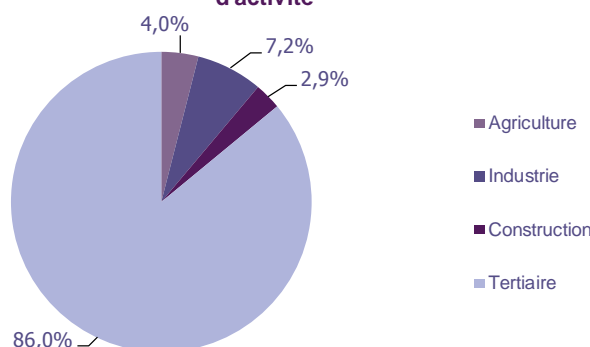
- « Services à la personne et à la collectivité » avec les métiers « Assistance auprès d'enfants » (6 298 demandeurs, -0,9%), « Nettoyage de locaux » (6 156 demandeurs, -6,6%) et « Services domestiques » (4 852 demandeurs, -5,7%) ;
- « Transport et logistique » avec les métiers « Magasinage et préparation de commandes » (4 175 demandeurs, -8,3%), « Manutention manuelle de charges » (3 026 demandeurs, -6%) et « Conduite et livraison par tournées sur courte distance » (2 346 demandeurs, -11,8%) ;
- « Commerce, vente et grande distribution » pour les métiers « Vente en habillement et accessoires de la personne » (4 019 demandeurs, -7,7%) et « Mise en rayon libre-service » (3 037 demandeurs, -2,3%).

LES OFFRES D'EMPLOI ENREGISTREES (OEE) PAR SECTEUR D'ACTIVITE ET PAR CONTRAT DE TRAVAIL

REPARTITION DE L'OFFRE D'EMPLOI PAR SECTEUR D'ACTIVITE

GRAPHIQUE 5

Répartition de l'offre d'emploi cumulée par secteur d'activité



Secteurs	Cumul 12 mois	Evol. Annuelle Cumulée
Agriculture	7 273	22,7%
Industrie	13 096	14,5%
Construction	5 282	26,3%
Tertiaire	157 448	13,9%
TOTAL	183 099	14,6%

Source : Pôle Emploi Persee

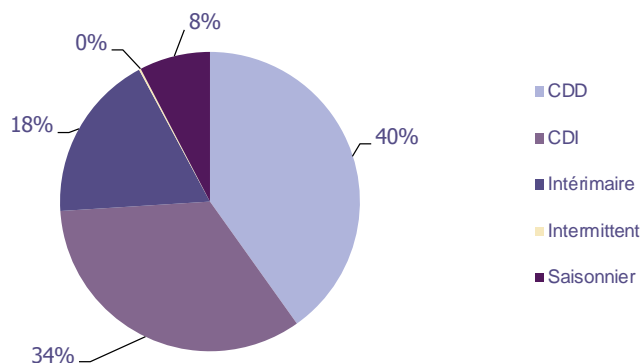
Sur un an, de décembre 2015 à novembre 2016, Pôle emploi a recueilli **183 099** offres d'emploi sur la région des Pays de la Loire, soit **14,6%** de plus qu'au cours des douze mois précédents. **86%** de ces offres sont issues du tertiaire (**157 448** offres), **7,2%** viennent de l'industrie, **4%** de l'agriculture et **2,9%** de la construction.

A noter : les offres d'emploi intérimaire sont concentrées dans le tertiaire.

REPARTITION DE L'OFFRE D'EMPLOI PAR TYPE DE CONTRAT DE TRAVAIL

GRAPHIQUE 6

Répartition de l'offre d'emploi cumulée par type de contrat de travail



Contrats	Cumul 12 mois	Evol. Annuelle Cumulée
CDD	73 525	13,8%
CDI	61 963	15,4%
Intérimaire	33 245	14,7%
Intermittent	371	-12,7%
Saisonnier	13 995	15,9%
TOTAL	183 099	14,6%

Source : Pôle Emploi Persee

Au regard des types de contrat de travail, la hausse est plus significative du côté des offres d'emploi saisonnier et des offres d'emploi de type contrat à durée indéterminée avec **+15,9%** et **+15,4%**. Les offres d'emploi de type contrat à durée déterminée et les offres d'emploi intérimaire enregistrent également une hausse de **+13,8%** et **+14,7%**. Les offres d'emploi de type contrat à durée déterminée représentent la plus importante part des offres avec **40%**.

LES 15 METIERS LES PLUS RECHERCHES PAR LES EMPLOYEURS

Offres d'Emploi Enregistrées	De décembre 2015 à novembre 2016	Poids (métier / total des métiers)	Evolution annuelle cumulée
G1602 Personnel de cuisine	5 202	2,8%	15,2%
K1303 Assistance auprès d'enfants	4 728	2,6%	-11,4%
G1803 Service en restauration	4 449	2,4%	11,0%
K2204 Nettoyage de locaux	4 395	2,4%	15,4%
A1402 Aide agricole de production légumière ou végétale	4 241	2,3%	50,8%
N1103 Magasinage et préparation de commandes	4 163	2,3%	38,8%
K1304 Services domestiques	4 099	2,2%	24,2%
N4101 Conduite de transport de marchandises sur longue distance	3 956	2,2%	34,9%
K1302 Assistance auprès d'adultes	3 502	1,9%	25,7%
K2107 Enseignement général du second degré	2 928	1,6%	12,9%
D1401 Assistanat commercial	2 566	1,4%	16,0%
H2102 Conduite d'équipement de production alimentaire	2 543	1,4%	21,6%
M1203 Comptabilité	2 350	1,3%	2,5%
D1408 Téléconseil et télévente	2 188	1,2%	19,2%
A1401 Aide agricole de production fruitière ou viticole	2 160	1,2%	-9,8%

Source : Pôle Emploi Persee

En cumul sur douze mois, les métiers les plus recherchés par les employeurs se trouvent en grande majorité dans ces trois secteurs :

- « Services à la personne et à la collectivité » avec les métiers « Assistance auprès d'enfants » (**4 728** offres), « Nettoyage de locaux » (**4 395** offres) et « Services domestiques » (**4 099** offres) ;
- « Hôtellerie-restauration, tourisme, loisirs et animation » avec les métiers « Personnel de cuisine » (**5 202** offres) et « Service en restauration » (**4 449** offres) ;
- « Transport et logistique » avec les métiers « Magasinage et préparation de commandes » (**4 163** offres) et « Conduite de transport de marchandises sur longue distance » (**3 956** offres).

Statistiques et Indicateurs

Directeur de la publication : Alain MAUNY

Directeur de la rédaction : Josette BARREAUD

Conception et réalisation : Service SEE – Brigitte VIGOUROUX
Catherine DORNIC

Contact : statsPDL@pole-emploi.fr

www.observatoire-emploi-paysdelaloire.fr