



# MARCHE DU TRAVAIL : SYNTHÈSE MAINE ET LOIRE SITUATION AU 30/04/2016

DOCUMENT MENSUEL - LIBRE DE DIFFUSION SOUS RESERVE DE MENTION DE LA SOURCE « POLE EMPLOI PAYS DE LA LOIRE »

## LE TAUX DE CHOMAGE

Au quatrième trimestre 2015, avec **9,5%** de la population active, le taux de chômage du département du Maine et Loire affiche une valeur supérieure à celle enregistrée au niveau régional (**8,9%**) mais inférieure à celle du niveau national (**10%**). En un an, le taux de chômage diminue de **0,1 point** sur le département, soit une situation identique à celle de la région des Pays de la Loire et à celle de la France métropolitaine.

### L'ESSENTIEL

L'évolution annuelle du nombre de demandeurs d'emploi de catégorie A est de **-0,4%** à fin avril 2016.

Les demandeurs d'emploi de longue durée, qui représentent **44,9%** des demandeurs d'emploi, sont plus affectés par cette situation (**+4,5%** de progression annuelle).

**72 110** demandeurs d'emploi (catégories A, B et C) en données CVS sont comptabilisés à fin avril sur le département du Maine et Loire, soit **1,6%** de plus qu'en avril 2015.

Au cours des douze derniers mois, Pôle emploi a recueilli **33 462** offres d'emploi soit une hausse de **12,5%** en évolution annuelle.

GRAPHIQUE 1

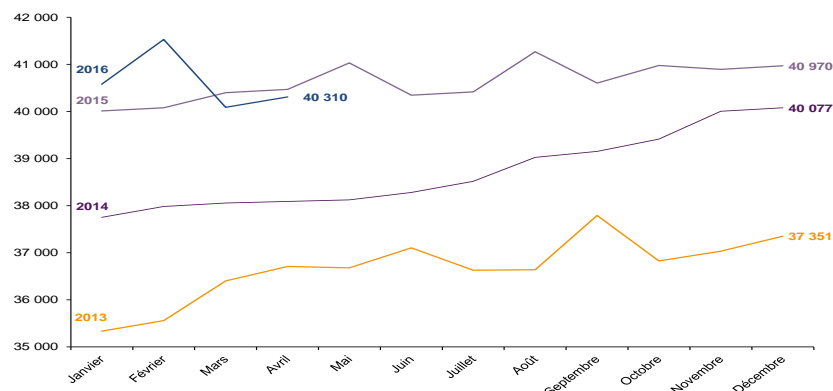


Source : INSEE

## EVOLUTION DE LA DEFM CAT A (CVS)

En avril 2016, sur le département du Maine et Loire, la demande d'emploi de catégorie A se chiffre à **40 310** personnes. Elle est en hausse de **0,5%** par rapport à mars 2016.

GRAPHIQUE 2



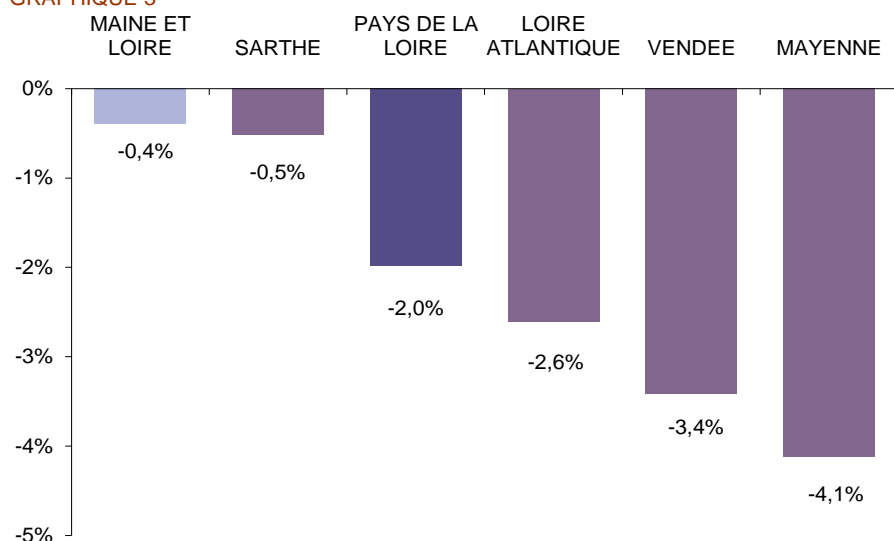
Source : Pôle Emploi



# LA DEMANDE D'EMPLOI EN FIN DE MOIS (CATEGORIE A - CVS)

Fin avril 2016, le nombre de demandeurs d'emploi de catégorie A affiche une baisse de **-0,4%** en évolution annuelle comparativement à avril 2015. Cette évolution est moins favorable que celle affichée par la région des Pays de la Loire (**-2%**).

GRAPHIQUE 3

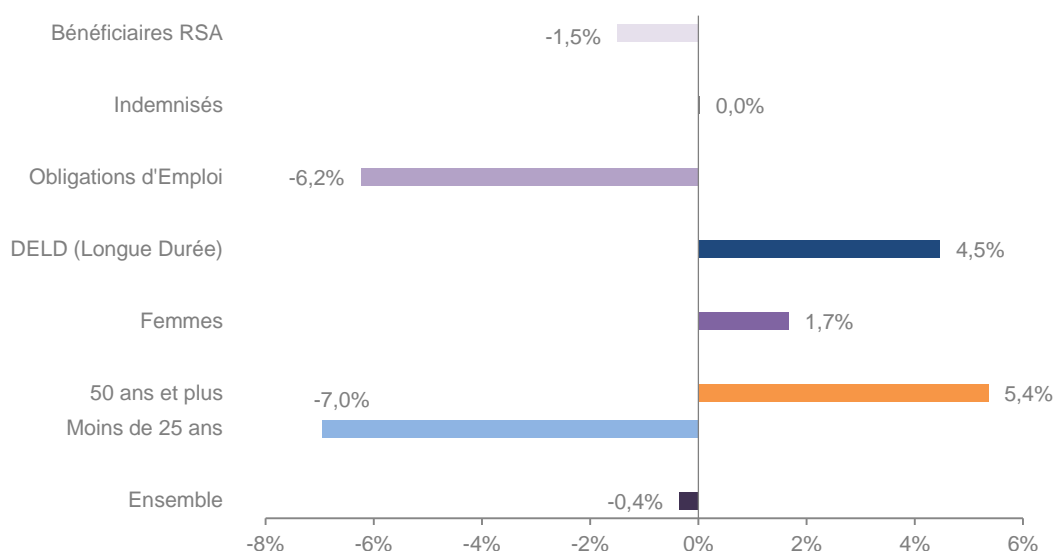


Source : Direccte et Pôle Emploi

En ajoutant à la catégorie A, les demandeurs d'emploi recensés en catégorie B et ceux en catégorie C, le nombre de demandeurs d'emploi se chiffre sur le département du Maine et Loire à **72 110** en données CVS, soit une progression de **+1,6%** par rapport à avril 2015.

## EVOLUTION DE LA DEFM PAR POPULATION (CATEGORIE A)

GRAPHIQUE 4



Source : Pôle Emploi Persee

Même si l'évolution moyenne de la demande d'emploi de catégorie A s'établit à **-0,4%** en avril 2016, certaines catégories de population apparaissent plus fragilisées. C'est le cas des demandeurs d'emploi de longue durée et des demandeurs de 50 ans et plus. En un an, leurs volumes ont respectivement progressé de **4,5%** et **5,4%**. A contrario, les demandeurs de moins de 25 ans affichent une forte baisse (**-7%**)

# LES 15 METIERS LES PLUS RECHERCHES PAR LES DEMANDEURS D'EMPLOI

DEFM catégorie A	avril 2016	Poids (métier / total des métiers)	Evolution annuelle
K2204 Nettoyage de locaux	1 486	3,9%	1,2%
K1303 Assistance auprès d'enfants	1 282	3,4%	4,7%
K1304 Services domestiques	1 195	3,1%	4,5%
N1103 Magasinage et préparation de commandes	1 107	2,9%	-0,4%
H3302 Opérations manuelles d'assemblage, tri ou emballage	1 096	2,9%	4,6%
D1214 Vente en habillement et accessoires de la personne	874	2,3%	-0,1%
N1105 Manutention manuelle de charges	868	2,3%	-4,8%
M1607 Secrétariat	784	2,1%	3,0%
J1301 Personnel polyvalent des services hospitaliers	746	2,0%	3,2%
A1401 Aide agricole de production fruitière ou viticole	705	1,8%	6,5%
A1414 Horticulture et maraîchage	659	1,7%	7,9%
A1203 Entretien des espaces verts	658	1,7%	-4,9%
D1507 Mise en rayon libre-service	621	1,6%	-0,3%
A1402 Aide agricole de production légumière ou végétale	579	1,5%	12,2%
F1606 Peinture en bâtiment	545	1,4%	-4,7%

Source : Pôle Emploi Persee

A fin avril 2016, les métiers les plus recherchés par les demandeurs d'emploi se trouvent principalement dans ces trois secteurs :

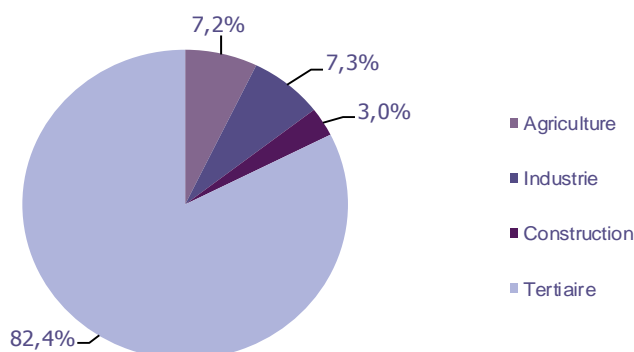
- « Services à la personne et à la collectivité » avec les métiers « Nettoyage de locaux » (1 486 demandeurs, +1,2%), « Assistance auprès d'enfants » (1 282 demandeurs, +4,7%) et « Services domestiques » (1 195 demandeurs, +4,5%) ;
- « Agriculture et pêche, espaces naturels et espaces verts, soins aux animaux » pour les métiers « Aide agricole de production fruitière ou viticole » (705 demandeurs, +6,5%), « Horticulture et maraîchage » (659 demandeurs, +7,9%) et « Entretien des espaces verts » (658 demandeurs, -4,9%) ;
- « Transport et logistique » pour les métiers « Magasinage et préparation de commandes » (1 107 demandeurs, -0,4%) et « Manutention manuelle de charges » (868 demandeurs, -4,8%).

## LES OFFRES D'EMPLOI ENREGISTREES (OEE) PAR SECTEUR D'ACTIVITE ET PAR CONTRAT DE TRAVAIL

### REPARTITION DE L'OFFRE D'EMPLOI PAR SECTEUR D'ACTIVITE

GRAPHIQUE 5

Répartition de l'offre d'emploi cumulée par secteur d'activité



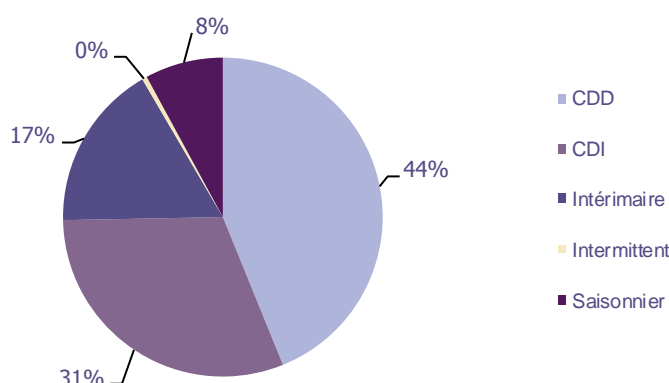
Secteurs	Cumul 12 mois	Evol. Annuelle Cumulée
Agriculture	2 407	-4,5%
Industrie	2 455	10,8%
Construction	1 013	29,9%
Tertiaire	27 587	13,9%
<b>TOTAL</b>	<b>33 462</b>	<b>12,5%</b>

Source : Pôle Emploi Persee

Sur un an, de mai 2015 à avril 2016, Pôle emploi a recueilli **33 462** offres d'emploi sur le département du Maine et Loire, soit **12,5%** de plus qu'au cours des douze mois précédents. Plus de **82%** de ces offres sont issues du tertiaire (**27 587** offres), **7,3%** viennent de l'industrie et **3%** de la construction. Les offres de l'agriculture représentent **7,2%**.

A noter : les offres d'emploi intérimaire sont concentrées dans le tertiaire.

Répartition de l'offre d'emploi cumulée par type de contrat de travail



Contrats	Cumul 12 mois	Evol. Annuelle Cumulée
CDD	14 677	4,4%
CDI	10 316	23,2%
Intérimaire	5 657	31,1%
Intermittent	167	-14,4%
Saisonnier	2 645	-5,7%
<b>TOTAL</b>	<b>33 462</b>	<b>12,5%</b>

Source : Pôle Emploi Persee

Au regard des types de contrat de travail et de leur poids, la hausse est plus prononcée du côté des offres d'emploi intérimaire (+31,1%) et des offres d'emploi de type contrat à durée indéterminée (+23,2%). Les offres d'emploi de type contrat à durée déterminée sont également en hausse de +4,4%. A contrario, les offres d'emploi saisonnier sont en baisse de 5,7%. Les offres d'emploi de type contrat à durée déterminée représentent la plus importante part des offres avec 44%.

## LES 15 METIERS LES PLUS RECHERCHES PAR LES EMPLOYEURS

Offres d'Emploi Enregistrées	De mai 2015 à avril 2016	Poids (métier / total des métiers)	Evolution annuelle cumulée
A1401 Aide agricole de production fruitière ou viticole	1 893	5,7%	-0,2%
K2107 Enseignement général du second degré	1 535	4,6%	-14,8%
K1303 Assistance auprès d'enfants	1 266	3,8%	41,1%
G1602 Personnel de cuisine	809	2,4%	16,9%
K1304 Services domestiques	733	2,2%	46,3%
G1803 Service en restauration	704	2,1%	4,9%
N4101 Conduite de transport de marchandises sur longue distance	698	2,1%	42,4%
K1302 Assistance auprès d'adultes	637	1,9%	86,3%
N1103 Magasinage et préparation de commandes	585	1,7%	21,9%
D1401 Assistanat commercial	518	1,5%	23,3%
H3302 Opérations manuelles d'assemblage, tri ou emballage	507	1,5%	10,5%
D1501 Animation de vente	495	1,5%	-16,2%
M1203 Comptabilité	491	1,5%	4,5%
K2204 Nettoyage de locaux	490	1,5%	7,2%
J1501 Soins d'hygiène, de confort du patient	436	1,3%	13,5%

Source : Pôle Emploi Persee

En cumul sur douze mois, les métiers les plus recherchés par les employeurs se trouvent en grande majorité dans ces trois secteurs :

- « Services à la personne et à la collectivité » avec les métiers « Enseignement général du second degré » (1 535 offres), « Assistance auprès d'enfants » (1 266 offres) et « Services domestiques » (733 offres) ;
- « Agriculture et pêche, espaces naturels et espaces verts, soins aux animaux » avec le métier « Aide agricole de production fruitière et viticole » (1 893 offres) ;
- « Hôtellerie restauration, tourisme, loisirs et animation » avec les métiers « Personnel de cuisine » (809 offres) et « Service en restauration » (704 offres).

### Statistiques et Indicateurs

Directeur de la publication ad-intérim : Alain MAUNY  
 Directeur de la rédaction : Josette BARREAU  
 Conception et réalisation : Service SEE – Brigitte VIGOUROUX  
 Catherine DORNIC

Contact : [statsPDL@pole-emploi.fr](mailto:statsPDL@pole-emploi.fr)