



MARCHE DU TRAVAIL : SYNTHÈSE PAYS DE LA LOIRE SITUATION AU 30/09/2014

DOCUMENT MENSUEL - LIBRE DE DIFFUSION SOUS RESERVE DE MENTION DE LA SOURCE « POLE EMPLOI PAYS DE LA LOIRE »

Avertissement : nouvelles séries du taux de chômage intégrant l'impact de la rénovation du questionnaire de l'enquête emploi de l'INSEE.

L'ESSENTIEL

L'évolution annuelle du nombre de demandeurs d'emploi de catégorie A est de **+4,2%** à fin septembre 2014.

Les demandeurs d'emploi de 50 ans et plus, qui représentent **21,6%** des demandeurs d'emploi, sont plus affectés par cette situation (**+11,7%** de progression annuelle).

290 300 demandeurs d'emploi (catégories A, B et C) en données CVS sont comptabilisés à fin septembre sur la région des Pays de la Loire, soit **6,7%** de plus qu'en septembre 2013.

Au cours des douze derniers mois, Pôle emploi a recueilli **152 558** offres d'emploi soit une baisse de **0,4%** en évolution annuelle.

LE TAUX DE CHOMAGE

Au deuxième trimestre 2014, avec **8,6%** de la population active, le taux de chômage de la région des Pays de la Loire affiche une valeur inférieure à celle enregistrée au niveau national (**9,7%**). En un an, le taux de chômage a baissé au niveau régional de **0,1 point** et de **0,2 point** au niveau national.

GRAPHIQUE 1

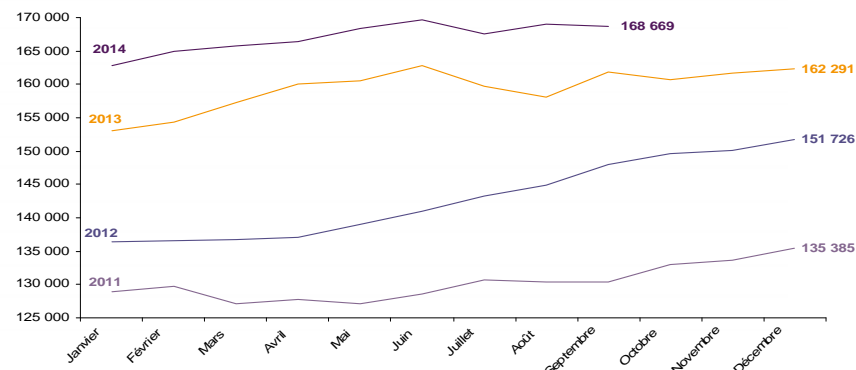


Source : INSEE

EVOLUTION DE LA DEFM CAT A (CVS)

En septembre 2014, sur la région des Pays de la Loire, la demande d'emploi de catégorie A se chiffre à **168 669** personnes. Elle diminue de **0,2%** par rapport à août 2014.

GRAPHIQUE 2

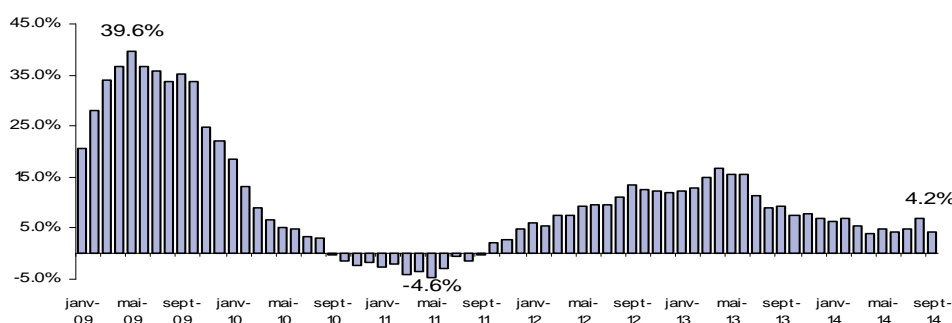


Source : Pôle Emploi

LA DEMANDE D'EMPLOI EN FIN DE MOIS (CATEGORIE A - CVS)

Fin septembre 2014, le nombre de demandeurs d'emploi de catégorie A affiche une hausse de **4,2%** en évolution annuelle.

GRAPHIQUE 3
EVOLUTION ANNUELLE DE LA DEFM

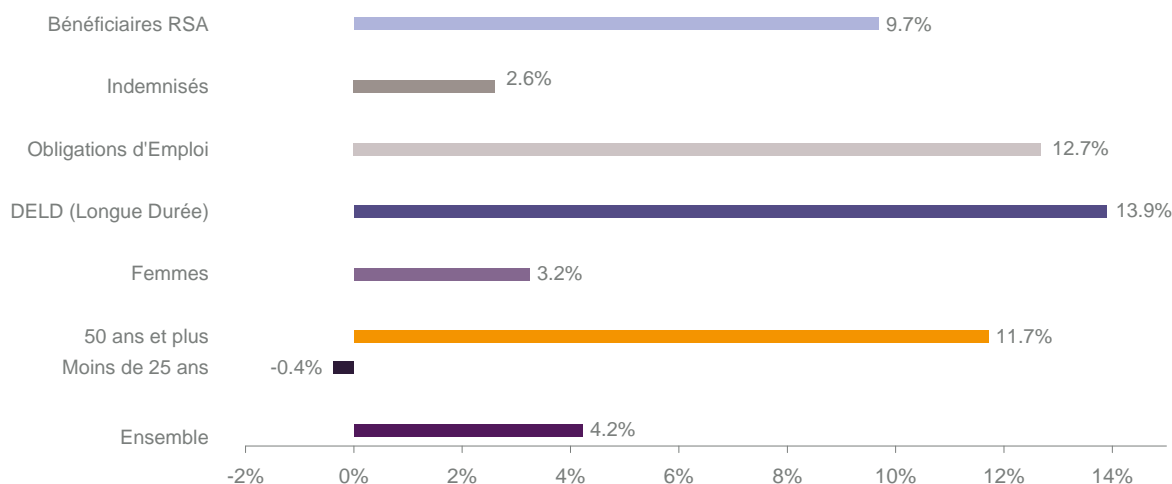


Source : Direccte et Pôle Emploi

Après la progression observée le mois dernier, la demande d'emploi de catégorie A diminue en septembre en Pays de la Loire, en données CVS, de **-0.2%**. Ainsi, à fin septembre 2014, **168 669** personnes sont inscrites en catégorie A soit **311** personnes de moins. En ajoutant à la catégorie A, les demandeurs d'emploi recensés en catégorie B et ceux en catégorie C, le nombre de demandeurs d'emploi se chiffre sur la région des Pays de la Loire à **290 300** en données CVS, soit une progression de **+6,7%** par rapport à septembre 2013.

EVOLUTION DE LA DEFM PAR POPULATION (CATEGORIE A)

GRAPHIQUE 4



Source : Pôle Emploi Persee

Même si l'évolution moyenne de la demande d'emploi de catégorie A s'établit à **+4,2%** en septembre 2014, certaines catégories de population apparaissent plus fragilisées. C'est le cas des demandeurs d'emploi de 50 ans et plus, des demandeurs en obligation d'emploi et des demandeurs d'emploi de longue durée. En un an, leurs volumes ont respectivement progressé de **11,7%**, **12,7%** et **13,9%**.

LES 15 METIERS LES PLUS RECHERCHES PAR LES DEMANDEURS D'EMPLOI

DEFM catégorie A	septembre 2014	Poids (métier / total des métiers)	Evolution annuelle
K1303 Assistance auprès d'enfants	6 263	3.6%	1.2%
K2204 Nettoyage de locaux	5 835	3.4%	7.3%
K1304 Services domestiques	4 560	2.6%	4.5%
D1214 Vente en habillement et accessoires de la personne	4 239	2.5%	2.3%
N1103 Magasinage et préparation de commandes	4 108	2.4%	3.5%
H3302 Opérations manuelles d'assemblage, tri ou emballage	3 787	2.2%	-0.6%
M1607 Secrétariat	3 410	2.0%	-4.2%
A1203 Entretien des espaces verts	3 092	1.8%	8.3%
J1301 Personnel polyvalent des services hospitaliers	3 010	1.7%	-1.1%
N1105 Manutention manuelle de charges	2 891	1.7%	-1.3%
D1507 Mise en rayon libre-service	2 747	1.6%	2.0%
G1602 Personnel de cuisine	2 455	1.4%	8.3%
N4105 Conduite et livraison par tournées sur courte distance	2 417	1.4%	3.1%
F1606 Peinture en bâtiment	2 335	1.4%	9.5%
M1602 Opérations administratives	2 326	1.4%	2.6%

Source : Pôle Emploi Persee

A fin septembre 2014, les métiers les plus recherchés par les demandeurs d'emploi se trouvent principalement dans ces trois secteurs :

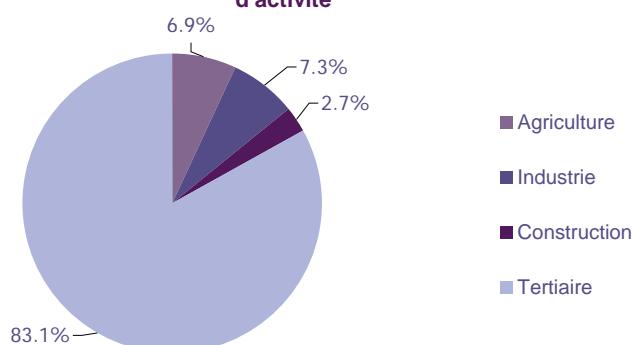
- « Services à la personne et à la collectivité » avec les métiers « Assistance auprès d'enfants » (6 263 demandeurs, +1,2%), « Nettoyage de locaux » (5 835 demandeurs, +7,3%) et « Services domestiques » (4 560 demandeurs, +4,5%) ;
- « Transport et logistique » avec les métiers « Magasinage et préparation de commandes » (4 108 demandeurs, +3,5%), « Manutention manuelle de charges » (2 891 demandeurs, -1,3%) et « Conduite et livraison par tournées sur courte distance » (2 417 demandeurs, +3,1%) ;
- « Commerce, vente et grande distribution » pour les métiers « Vente en habillement et accessoires de la personne » (4 239 demandeurs, +2,3%) et « Mise en rayon libre-service » (2 747 demandeurs, +2%).

LES OFFRES D'EMPLOI ENREGISTREES (OEE) PAR SECTEUR D'ACTIVITE ET PAR CONTRAT DE TRAVAIL

REPARTITION DE L'OFFRE D'EMPLOI PAR SECTEUR D'ACTIVITE

GRAPHIQUE 5

Répartition de l'offre d'emploi cumulée par secteur d'activité



Secteurs	Cumul 12 mois	Evol. Annuelle Cumulée
Agriculture	10 542	-5.5%
Industrie	11 127	3.0%
Construction	4 159	-18.0%
Tertiaire	126 730	0.5%
TOTAL	152 558	-0.4%

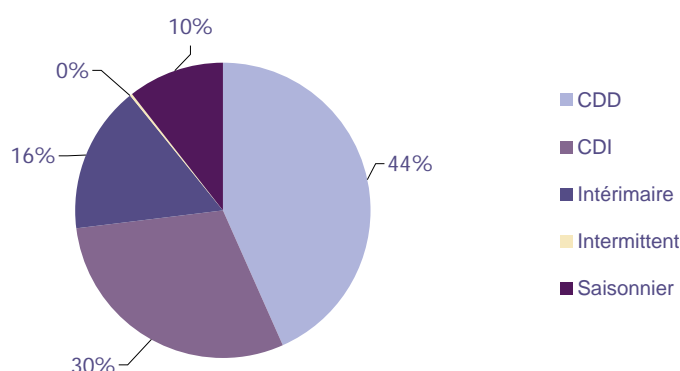
Source : Pôle Emploi Persee

Sur un an, d'octobre 2013 à septembre 2014, Pôle emploi a recueilli 152 558 offres d'emploi sur la région des Pays de la Loire, soit 0,4% de moins qu'au cours des douze mois précédents. Plus de 83% de ces offres sont issues du tertiaire (126 730 offres), 7,3% viennent de l'industrie, 6,9% de l'agriculture et 2,7% de la construction.

A noter : les offres d'emploi intérimaire sont concentrées dans le tertiaire.

GRAPHIQUE 6

Répartition de l'offre d'emploi cumulée par type de contrat de travail



Contrats	Cumul 12 mois	Evol. Annuelle Cumulée
CDD	65 982	-1.5%
CDI	45 374	1.3%
Intérimaire	24 762	0.6%
Intermittent	485	9.7%
Saisonnier	15 955	-2.2%
TOTAL	152 558	-0.4%

Source : Pôle Emploi Persee

Au regard des types de contrat de travail, la baisse est plus significative du côté des offres d'emploi saisonnier et des offres d'emploi de type contrat à durée déterminée avec **-2,2%** et **-1,5%**. A contrario les offres d'emploi de type contrat à durée indéterminée et les offres d'emploi intérimaire enregistrent une hausse avec **+1,3%** et **+0,6%**. Les offres d'emploi de type contrat à durée déterminée représentent la plus importante part des offres avec **44%**.

LES 15 METIERS LES PLUS RECHERCHES PAR LES EMPLOYEURS

Offres d'Emploi Enregistrées	De octobre 2013 à septembre 2014	Poids (métier / total des métiers)	Evolution annuelle cumulée
A1402 Aide agricole de production légumière ou végétale	5 464	3.6%	-11.8%
A1401 Aide agricole de production fruitière ou viticole	4 726	3.1%	4.7%
K1303 Assistance auprès d'enfants	4 365	2.9%	-16.7%
G1602 Personnel de cuisine	4 278	2.8%	4.5%
G1803 Service en restauration	3 901	2.6%	-7.8%
K2204 Nettoyage de locaux	3 829	2.5%	-18.9%
K1304 Services domestiques	2 982	2.0%	11.3%
K2107 Enseignement général du second degré	2 731	1.8%	4.2%
N4101 Conduite de transport de marchandises sur longue distance	2 614	1.7%	13.6%
N1103 Magasinage et préparation de commandes	2 611	1.7%	-26.7%
K1302 Assistance auprès d'adultes	2 263	1.5%	17.0%
G1203 Animation de loisirs auprès d'enfants ou d'adolescents	2 139	1.4%	15.4%
H2102 Conduite d'équipement de production alimentaire	2 102	1.4%	-11.1%
G1603 Personnel polyvalent en restauration	2 021	1.3%	-0.8%
M1203 Comptabilité	2 000	1.3%	15.5%

Source : Pôle Emploi Persee

En cumul sur douze mois, les métiers les plus recherchés par les employeurs se trouvent en grande majorité dans ces trois secteurs :

- « Services à la personne et à la collectivité » avec les métiers « Assistance auprès d'enfants » (**4 365** offres), « Nettoyage de locaux » (**3 829** offres) et « Services domestiques » (**2 982** offres) ;
- « Hôtellerie-restauration, tourisme, loisirs et animation » avec les métiers « Personnel de cuisine » (**4 278** offres), « Service en restauration » (**3 901** offres) et « Animation de loisirs auprès d'enfants ou d'adolescents » (**2 139** offres) ;
- « Agriculture et pêche, espaces naturels et espaces verts, soins aux animaux » avec les métiers « Aide agricole de production légumière ou végétale » (**5 464** offres) et « Aide agricole de production fruitière et viticole » (**4 726** offres).

Statistiques et Indicateurs

Directeur de la publication : Karim KHETIB

Directeur de la rédaction : Josette BARREAUD

Conception et réalisation : Service SEE – Brigitte VIGOUROUX
Catherine MOULIN

Contact : statsPDL@pole-emploi.fr

www.observatoire-emploi-paysdelaloire.fr