



Le Marché du travail : Synthèse

PAYS DE LA LOIRE

Document Mensuel

Situation au 31/10/2012



Libre de diffusion sous réserve de mention de la source « Pôle emploi Pays de la Loire »

Faits marquants :

L'évolution annuelle du nombre de demandeurs d'emploi de catégorie A est de **+12,7%** à fin octobre 2012.

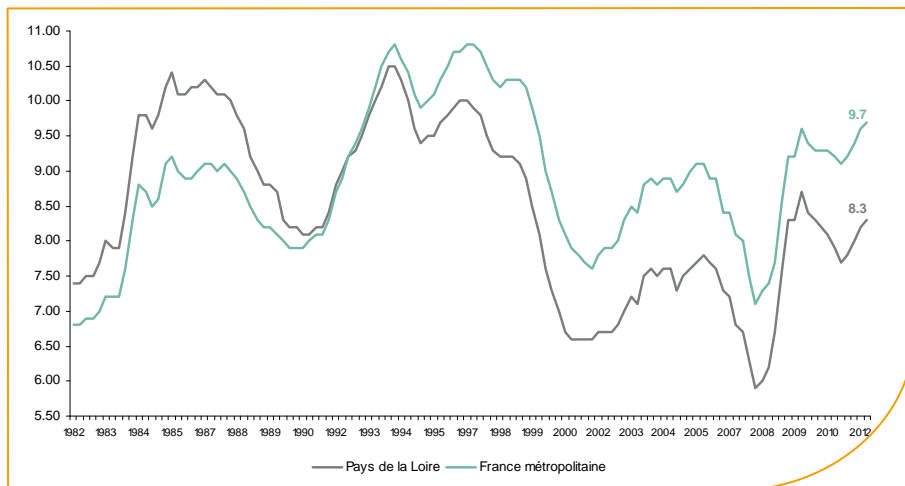
Les demandeurs d'emploi de 50 ans et plus, qui représentent **19,9%** des demandeurs d'emploi, sont plus affectés par cette situation (**+19%** de progression annuelle).

253 996 demandeurs d'emploi catégories (A, B et C) en données CVS sont comptabilisés à fin octobre sur la région des Pays de la Loire, soit **9,7%** de plus qu'en octobre 2011.

Au cours des douze derniers mois, Pôle emploi a recueilli **177 601** offres d'emploi soit une baisse de **6,9%** en évolution annuelle.

Le taux de chômage

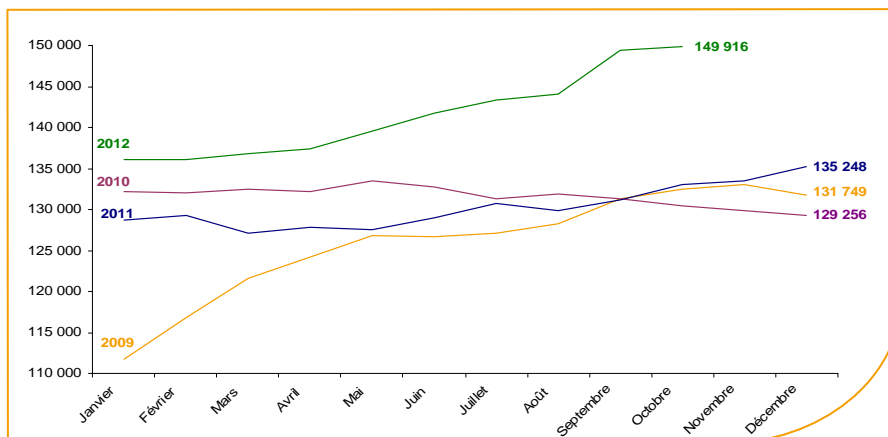
Au deuxième trimestre 2012, avec **8,3%** de la population active, le taux de chômage de la région des Pays de la Loire affiche une valeur inférieure à celle enregistrée au niveau national (**9,7%**). En un an, le taux de chômage a augmenté de **0,6 point** au niveau régional et au niveau national.



Source : INSEE

Evolution de la demande d'emploi fin de mois de catégorie A (CVS)

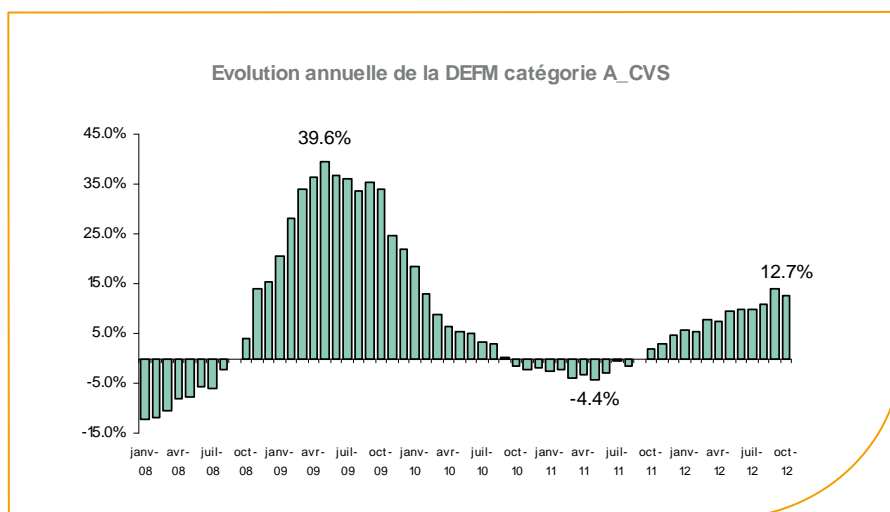
En octobre 2012, sur la région des Pays de la Loire, la demande d'emploi de catégorie A se chiffre à **149 916** personnes. Elle est en hausse de **0,3%** par rapport à septembre 2012.



Source : Direccte et Pôle Emploi

La demande d'emploi en fin de mois catégorie A (CVS)

Fin octobre 2012, le nombre de demandeurs d'emploi de catégorie A affiche une hausse de **12,7%** en évolution annuelle.

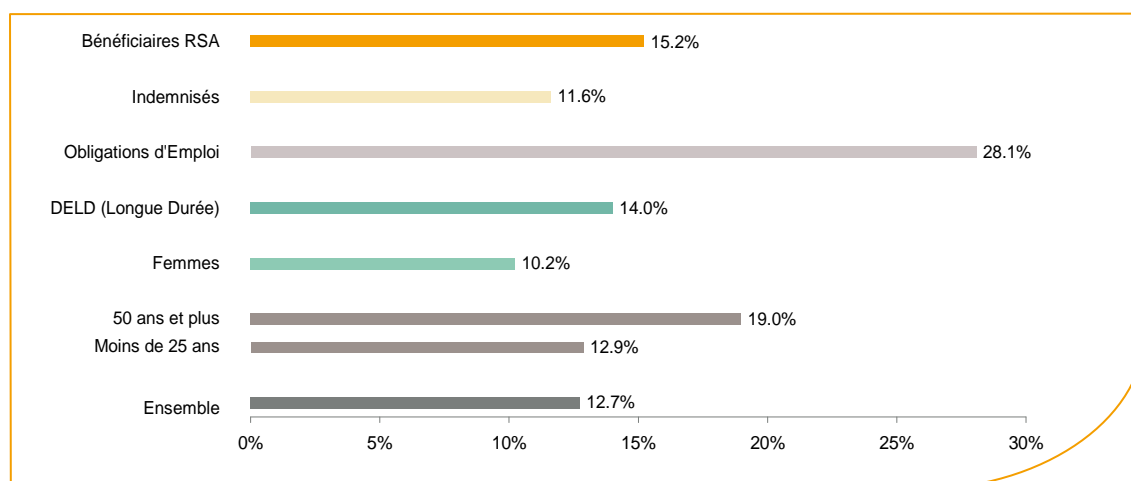


Source : Direccte et Pôle Emploi

Après une hausse de **3,7%** du nombre d'inscrits en catégorie A en septembre 2012, la région des Pays de la Loire affiche, en octobre, une nouvelle dégradation, plus modérée, de la situation du marché du travail (**+0,3%** en données CVS, soit 500 personnes de plus). Ainsi, à fin octobre 2012, **149 916** personnes sont inscrites à Pôle emploi en catégorie A. La situation régionale est mieux orientée que celle de la France où la demande d'emploi a progressé de **1,5%**, soit **45 400** demandeurs de plus.

En ajoutant à la catégorie A, les demandeurs d'emploi recensés en catégorie B et ceux en catégorie C, le nombre de demandeurs d'emploi se chiffre sur la région des Pays de la Loire à **253 996** en données CVS, soit une progression de **+9,7%** par rapport à octobre 2011.

Evolution de la DEFM de catégorie A par population



Source : Pôle Emploi Persee

Même si l'évolution moyenne de la demande d'emploi de catégorie A est de **+12,7%** en octobre 2012, certaines catégories de population apparaissent plus fragilisées. C'est le cas des demandeurs d'emploi de 50 ans et plus. En un an, leur volume a progressé de **19%**, passant de **25 783** à **30 678** personnes. Tous les publics sont désormais touchés, y compris les moins de 25 ans qui affichent une hausse de **+12,9%**.

Les 15 métiers les plus recherchés par les demandeurs d'emploi

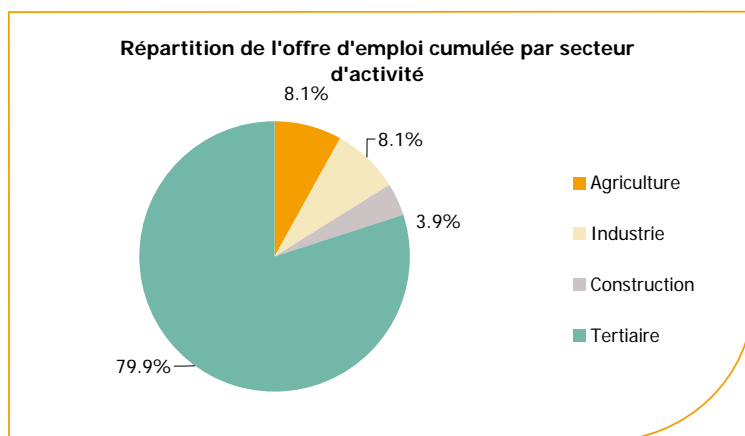
DEFM catégorie A	octobre 2012	Poids (métier / total des métiers)	Evolution annuelle
K1303 Assistance auprès d'enfants	5 363	3.5%	9.3%
K2204 Nettoyage de locaux	5 076	3.3%	8.5%
K1304 Services domestiques	4 193	2.7%	7.0%
D1214 Vente en habillement et accessoires de la personne	4 019	2.6%	12.4%
H3302 Opérations manuelles d'assemblage, tri ou emballage	3 799	2.5%	18.8%
N1103 Magasinage et préparation de commandes	3 686	2.4%	19.1%
M1607 Secrétariat	3 513	2.3%	7.2%
N1105 Manutention manuelle de charges	2 817	1.8%	17.3%
J1301 Personnel polyvalent des services hospitaliers	2 796	1.8%	13.0%
A1203 Entretien des espaces verts	2 649	1.7%	16.0%
D1507 Mise en rayon libre-service	2 537	1.6%	19.7%
N4105 Conduite et livraison par tournées sur courte distance	2 273	1.5%	15.9%
G1602 Personnel de cuisine	2 226	1.4%	16.0%
M1602 Opérations administratives	2 141	1.4%	8.6%
D1401 Assistanat commercial	2 031	1.3%	9.5%

Source : Pôle Emploi Persee

A fin octobre 2012, les métiers les plus recherchés par les demandeurs d'emploi se trouvent dans le secteur « Services à la personne et à la collectivité » avec les métiers « Assistance auprès d'enfants » (5 363 demandeurs, +9,3%), « Nettoyage de locaux » (5 076 demandeurs, +8,5%) et « Services domestiques » (4 193 demandeurs, +7%). Ils se trouvent aussi dans le secteur « Transport et logistique » avec les métiers « Magasinage et préparation de commandes » (3 686 demandeurs, +19,1%) et « Manutention manuelle de charges » (2 817 demandeurs, +17,3%), ainsi que dans le secteur « Commerce, vente et grande distribution » pour les métiers « Vente en habillement et accessoires de la personne » (4 019 demandeurs, +12,4%) et « Mise en rayon libre-service » (2 537 demandeurs, +19,7%).

Les offres d'emploi enregistrées (OEE) par secteur d'activité et par contrat de travail

REPARTITION DE L'OFFRE D'EMPLOI PAR SECTEUR D'ACTIVITE



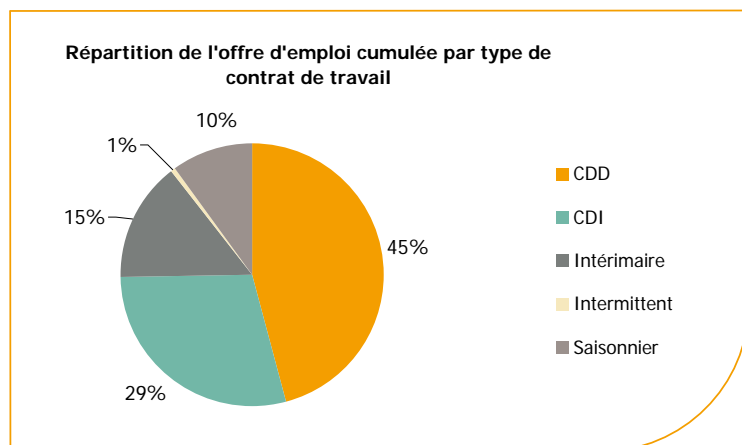
Secteurs	Cumul 12 mois	Evol. Annuelle Cumulée
Agriculture	14 376	-10.4%
Industrie	14 417	-10.4%
Construction	6 884	-20.7%
Tertiaire	141 924	-5.3%
TOTAL	177 601	-6.9%

Source : Pôle Emploi Persee

Sur un an, de novembre 2011 à octobre 2012, Pôle emploi a recueilli 177 601 offres d'emploi sur la région des Pays de la Loire, soit 6,9% de moins qu'au cours des douze mois précédents. Près de 80% de ces offres sont issues du tertiaire (141 924 offres), 8,1% viennent de l'industrie et de l'agriculture, 3,9% de la construction.

A noter : les offres d'emploi intérimaire sont concentrées dans le tertiaire.

REPARTITION DE L'OFFRE D'EMPLOI PAR TYPE DE CONTRAT DE TRAVAIL



Contrats	Cumul 12 mois	Evol. Annuelle Cumulée
CDD	81 640	-3.3%
CDI	50 919	-10.0%
Intérimaire	26 485	-10.0%
Intermittent	966	8.8%
Saisonnier	17 591	-9.2%
TOTAL	177 601	-6.9%

Source : Pôle Emploi Persee

Au regard des types de contrat de travail, les offres d'emploi de type contrat à durée indéterminée et d'emploi intérimaire affichent une baisse plus importante avec une évolution annuelle de **-10%**. Les offres d'emploi saisonnier enregistrent également une baisse conséquente de **-9,2%** alors que les offres d'emploi de type contrat à durée déterminée affichent une baisse plus modérée (**-3,3%**). Cette dernière typologie d'offres représente la plus importante part des offres avec **45%**.

Les 15 métiers les plus recherchés par les employeurs

Offres d'Emploi Enregistrées	De novembre 2011 à octobre 2012	Poids (métier / total des métiers)	Evolution annuelle cumulée
A1401 Aide agricole de production fruitière ou viticole	7 172	4.0%	-21.0%
A1402 Aide agricole de production légumière ou végétale	5 997	3.4%	26.5%
K2204 Nettoyage de locaux	5 937	3.3%	-2.4%
G1803 Service en restauration	5 697	3.2%	-2.7%
G1602 Personnel de cuisine	4 834	2.7%	-6.1%
N1103 Magasinage et préparation de commandes	3 903	2.2%	-7.2%
K1303 Assistance auprès d'enfants	3 795	2.1%	-8.6%
K1304 Services domestiques	3 130	1.8%	-21.2%
D1408 Téléconseil et télévente	2 860	1.6%	-26.1%
G1603 Personnel polyvalent en restauration	2 612	1.5%	1.8%
H3302 Opérations manuelles d'assemblage, tri ou emballage	2 594	1.5%	15.9%
M1601 Accueil et renseignements	2 566	1.4%	93.1%
H2102 Conduite d'équipement de production alimentaire	2 542	1.4%	-16.8%
N4101 Conduite de transport de marchandises sur longue distance	2 509	1.4%	-17.8%
K2107 Enseignement général du second degré	2 316	1.3%	45.0%

Source : Pôle Emploi Persee

En cumul sur douze mois, les métiers les plus recherchés par les employeurs se trouvent en grande majorité dans ces trois secteurs :

- « Services à la personne et à la collectivité » avec les métiers « Nettoyage de locaux » (**5 937** offres), « Assistance auprès d'enfants » (**3 795** offres) et « Services domestiques » (**3 130** offres) ;
- « Agriculture et pêche, espaces naturels et espaces verts, soins aux animaux » avec les métiers « Aide agricole de production fruitière et viticole » (**7 172** offres) et « Aide agricole de production légumière ou végétale » (**5 997** offres) ;
- « Hôtellerie-restauration, tourisme, loisirs et animation » avec les métiers « Service en restauration » (**5 697** offres) et « Personnel de cuisine » (**4 834** offres).

www.observatoire-emploi-paysdelaloire.fr

Le service Statistiques, Etudes et Evaluation est à votre disposition pour tout complément d'information
Contact : StatsPDL@pole-emploi.fr

Directeur de publication :
Gwenaël PROUTEAU
Directeur de la rédaction :
Hervé BONNET
Conception et réalisation :
Service Statistiques, Etudes et
Evaluation – Catherine MOULIN,
Brigitte VIGOUROUX.