



DONNEES REPERES

COMMUNAUTES DE COMMUNES

SITUATION AU 30 SEPTEMBRE 2014



Libre de diffusion sous réserve de mention de la source « Pôle emploi Pays de la Loire »

LES CHIFFRES CLES

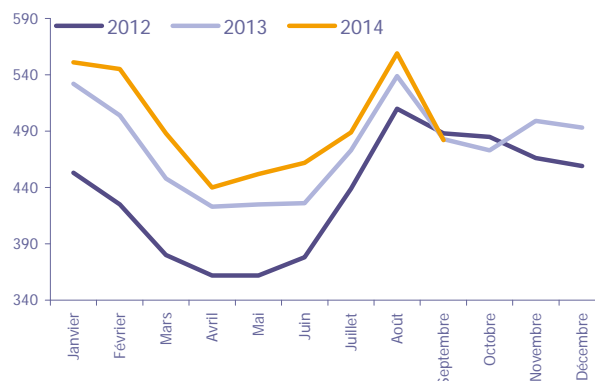
	DEFM Cat A	Evolution annuelle
Montrevault Communauté	482	-0.2%
Dépt 49	38 538	3.5%
Pays de la Loire	172 246	4.3%
Poids de la CC/dpt	1.3%	

Montrevault Communauté

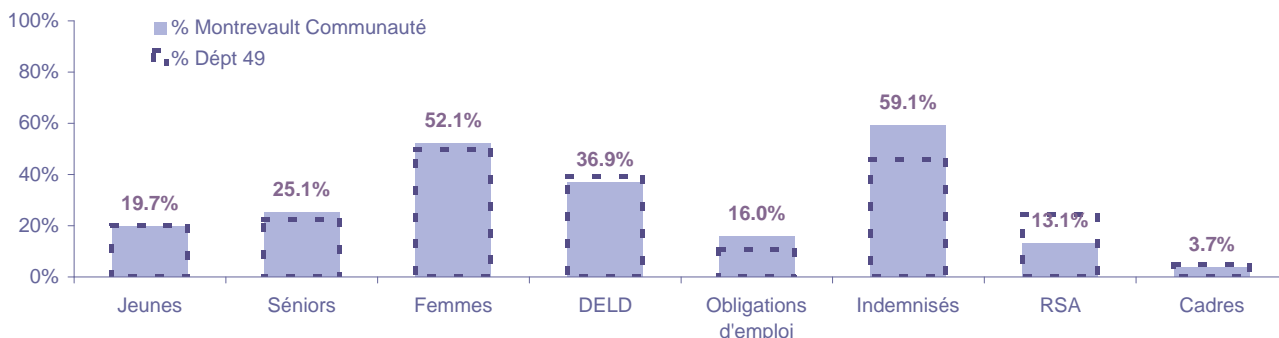
	Hommes	Femmes
Volume	231	251
Poids	47.9%	52.1%
Evo. annuelle	5.0%	-4.6%

EVOLUTION DE LA DEMANDE D'EMPLOI (Catégorie A)

	DEFM Cat A	Poids	Evolution annuelle
Hommes	231	47.9%	5.0%
- 25 ans	45	9.3%	-6.3%
25-49 ans	123	25.5%	-3.1%
50 ans et +	63	13.1%	40.0%
Femmes	251	52.1%	-4.6%
- 25 ans	50	10.4%	-31.5%
25-49 ans	143	29.7%	-2.1%
50 ans et +	58	12.0%	31.8%
- 25 ans	95	19.7%	-21.5%
25-49 ans	266	55.2%	-2.6%
50 ans et +	121	25.1%	36.0%
TOTAL	482	100.0%	-0.2%



REPARTITION DE LA DEMANDE D'EMPLOI PAR PUBLICS (Catégorie A)



Evolution annuelle

	Jeunes	Séniors	Femmes	DELD	Obligations d'emploi	Indemnisés	RSA	Cadres
Montrevault Communauté	-21.5%	36.0%	-4.6%	15.6%	8.5%	2.9%	-3.1%	12.5%
Dépt 49	-1.5%	10.0%	2.9%	11.0%	5.9%	0.7%	10.4%	2.8%

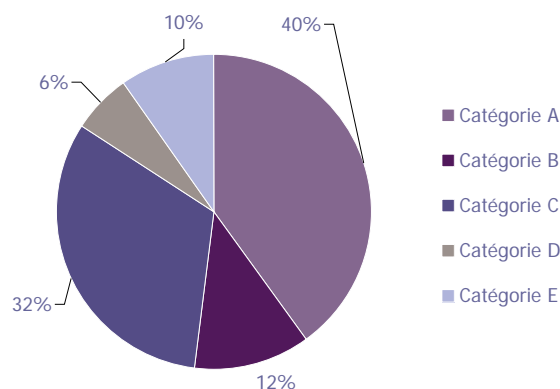
LA DEMANDE D'EMPLOI

30 SEPTEMBRE 2014 (DONNEES BRUTES)

Montrevault Communauté

LES CATEGORIES DE DEMANDEURS D'EMPLOI

	DEFM septembre 2014	Poids	Evolution annuelle
Catégorie A	482	39.9%	-0.2%
Catégorie B	144	11.9%	-29.8%
Catégorie C	391	32.4%	19.6%
Catégorie D	75	6.2%	47.1%
Catégorie E	116	9.6%	27.5%
TOTAL	1 208	100.0%	4.4%



LES 15 METIERS LES PLUS RECHERCHES PAR LES DE (Catégorie A)

	Hommes	Femmes	Total	Poids (métier / total des métiers)
K1303 Assistance auprès d'enfants	NC	NC	24	5.0%
J1301 Personnel polyvalent des services hospitaliers	NC	NC	16	3.3%
H3302 Opérations manuelles d'assemblage, tri ou emballage	NC	NC	13	2.7%
N1105 Manutention manuelle de charges	NC	NC	13	2.7%
K1304 Services domestiques	NC	NC	12	2.5%
A1414 Horticulture et maraîchage	NC	NC	11	2.3%
D1507 Mise en rayon libre-service	NC	NC	11	2.3%
D1214 Vente en habillement et accessoires de la personne	NC	NC	10	2.1%
H2206 Réalisation de menuiserie bois et tonnellerie	NC	NC	10	2.1%
K2204 Nettoyage de locaux	NC	NC	10	2.1%
N1103 Magasinage et préparation de commandes	NC	NC	10	2.1%
A1203 Entretien des espaces verts	NC	NC	8	1.7%
A1401 Aide agricole de production fruitière ou viticole	NC	NC	8	1.7%
A1405 Arboriculture et viticulture	NC	NC	8	1.7%
N4101 Cond. de transport de marchandises sur longue distance	NC	NC	8	1.7%

NC : données non communiquées en raison du secret statistique (< à 5)

DEMANDES D'EMPLOI ENTREES ET SORTIES (Catégorie A)

	Demandes enregistrées		Demandes sorties		
	Cumul 12 mois	Evol. Ann. Cum.	Cumul 12 mois	Evol. Ann. Cum.	
dont :	1 022	-4.2%	1 016	0.1%	dont :
licenciements économiques	9	-55.0%	365	-1.9%	absences au contrôle
autres licenciements	119	36.8%	272	-9.3%	reprises emploi signalées
démissions	24	-29.4%	110	50.7%	entrées en stage formation
fins de CDD	285	-14.4%	161	13.4%	arrêts de recherche
fins de mission d'intérim	77	-12.5%	52	-21.2%	radiations administratives
premières entrées	54	14.9%	56	-9.7%	autres cas
reprises d'activité	126	5.9%			
autres cas	328	-3.7%			

LES OFFRES D'EMPLOI

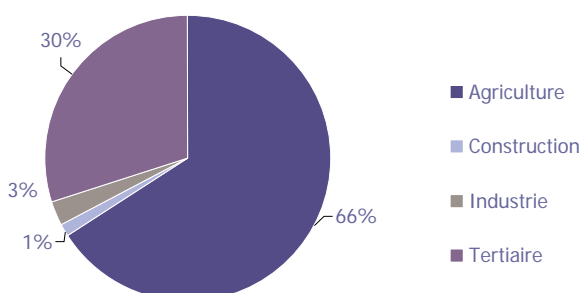
30 SEPTEMBRE 2014 (DONNEES BRUTES)

Montrevault Communauté

LES CHIFFRES CLES

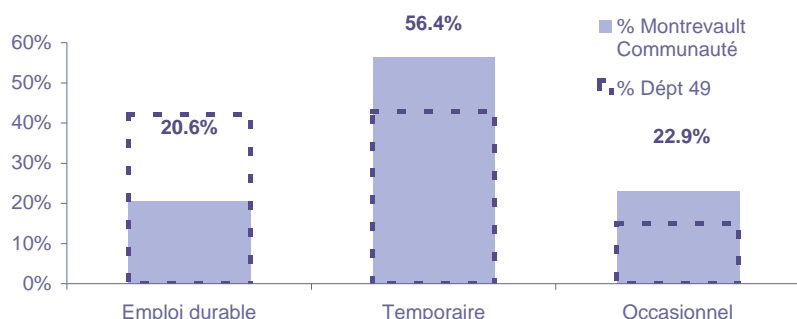
	Nombre	Evolution annuelle	Cumul 12 mois	Evolution annuelle cumulée
OEE Montrevault Communauté	29	16.0% ↗	737	-11.4% ↘
OEE Dépt 49	2 992	-6.5% ↘	31 155	-1.6% ↘
OEE Pays de la Loire	13 940	5.9% ↗	152 558	-0.4% ↘
Poids de la CC dans le dépt	1.0%		2.4%	

REPARTITION DE L'OFFRE D'EMPLOI PAR SECTEUR D'ACTIVITE



OEE	septembre 2014	Cumul 12 mois	Evol. Annuelle Cumulée
Agriculture	1	486	-12.9%
Construction	1	10	
Industrie	1	19	-29.6%
Tertiaire	26	222	-6.3%
TOTAL	29	737	-11.4%

REPARTITION DE L'OFFRE D'EMPLOI PAR TYPE D'OFFRE



Evolution annuelle cumulée - septembre 2014

OEE	Montrevault Communauté	Dépt 49
Durable	5.6%	9.4%
Temporaire	-24.2%	0.5%
Occasionnel	21.6%	-11.0%

Source : Pôle emploi - Persee

Emploi durable : Offres d'emploi enregistrées à Pôle emploi, correspondant à des contrats d'une durée supérieure à 6 mois.

Emploi temporaire : Offres d'emploi enregistrées à Pôle emploi, correspondant à des contrats d'une durée comprise entre 1 et 6 mois.

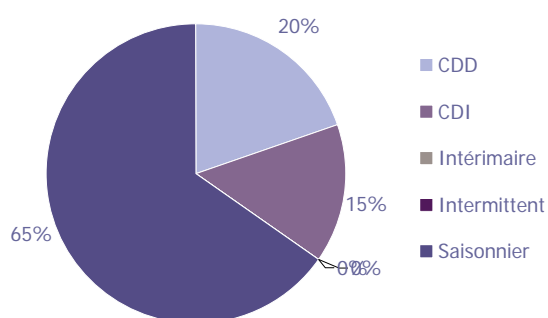
Emploi occasionnel : Offres d'emploi enregistrées à Pôle emploi, correspondant à des contrats d'une durée inférieure à un mois.

LES OFFRES D'EMPLOI

30 SEPTEMBRE 2014 (DONNEES BRUTES)

Montrevault Communauté

REPARTITION DE L'OFFRE D'EMPLOI PAR TYPE DE CONTRAT DE TRAVAIL



	septembre 2014	Cumul 12 mois	Evol. Annuelle Cumulée
CDD	24	146	-13.6%
CDI	5	110	
Intérimaire			-100.0%
Intermittent			-12.7%
Saisonnier		481	
TOTAL	29	737	-11.4%

LES 15 METIERS LES PLUS RECHERCHES PAR LES EMPLOYEURS

Offres d'Emploi Enregistrées	De octobre 2013 à septembre 2014	Poids (métier / total des métiers)
A1401 Aide agricole de production fruitière ou viticole	353	47.9%
A1405 Arboriculture et viticulture	129	17.5%
H2401 Assemblage - montage d'articles en cuirs, peaux	23	3.1%
D1214 Vente en habillement et accessoires de la personne	13	1.8%
D1301 Management de magasin de détail	12	1.6%
D1507 Mise en rayon libre-service	9	1.2%
G1203 Animation de loisirs auprès d'enfants ou d'adolescents	9	1.2%
G1602 Personnel de cuisine	9	1.2%
K1303 Assistance auprès d'enfants	8	1.1%
K2104 Éducation et surveillance au sein d'étab. d'enseig.	8	1.1%
J1301 Personnel polyvalent des services hospitaliers	6	0.8%
J1506 Soins infirmiers généralistes	6	0.8%
D1202 Coiffure	5	0.7%
D1401 Assistanat commercial	5	0.7%
D1402 Relation commerciale grands comptes et entreprises	5	0.7%

Source : Pôle emploi - Persee

Directeur de publication :

Karim KHETIB

Directeur de la rédaction :

Josette BARREAUD

Conception et réalisation :

Service Statistiques, Etudes et Evaluation

Catherine MOULIN, Brigitte VIGOUROUX.

Contact : statsPDL@pole-emploi.fr

www.observatoire-emploi-paysdelaloire.fr