



MARCHE DU TRAVAIL : SYNTHÈSE MAINE ET LOIRE SITUATION AU 30/06/2015

DOCUMENT MENSUEL - LIBRE DE DIFFUSION SOUS RESERVE DE MENTION DE LA SOURCE « POLE EMPLOI PAYS DE LA LOIRE »

LE TAUX DE CHOMAGE

Au premier trimestre 2015, avec **9,6%** de la population active, le taux de chômage du département du Maine et Loire affiche une valeur supérieure à celle enregistrée au niveau régional (**9%**) mais inférieure à celle au niveau national (**10%**). En un an, le taux de chômage a augmenté de **0,4 point** sur le département, soit une situation identique à celle de la région des Pays de la Loire mais moins favorable à celle de la France métropolitaine (**+0,2 point**).

L'ESSENTIEL

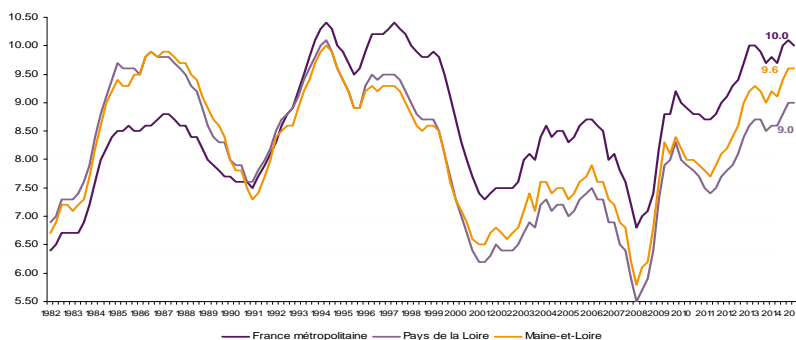
L'évolution annuelle du nombre de demandeurs d'emploi de catégorie A est de **+5,4%** à fin juin 2015.

Les demandeurs d'emploi de longue durée, qui représentent **43%** des demandeurs d'emploi, sont plus affectés par cette situation (**+13,6%** de progression annuelle).

71 889 demandeurs d'emploi (catégories A, B et C) en données CVS sont comptabilisés à fin juin sur le département du Maine et Loire, soit **8%** de plus qu'en juin 2014.

Au cours des douze derniers mois, Pôle emploi a recueilli **30 465** offres d'emploi soit une baisse de **4%** en évolution annuelle.

GRAPHIQUE 1

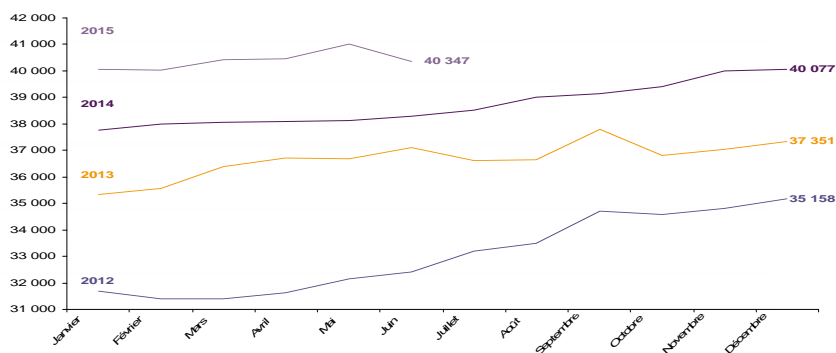


Source : INSEE

EVOLUTION DE LA DEFM CAT A (CVS)

En juin 2015, sur le département du Maine et Loire, la demande d'emploi de catégorie A se chiffre à **40 347** personnes. Elle est en baisse de **1,7%** par rapport à mai 2015.

GRAPHIQUE 2

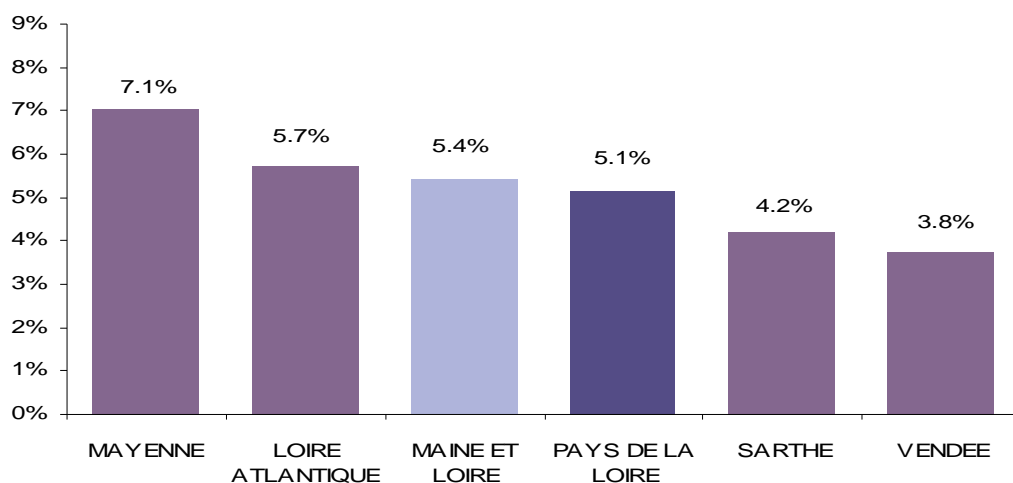


Source : Pôle Emploi

LA DEMANDE D'EMPLOI EN FIN DE MOIS (CATEGORIE A - CVS)

Fin juin 2015, le nombre de demandeurs d'emploi de catégorie A affiche une hausse **+5,4%** en évolution annuelle comparativement à juin 2014. Cette évolution est moins favorable que celle affichée par la région des Pays de la Loire (**5,1%**).

GRAPHIQUE 3

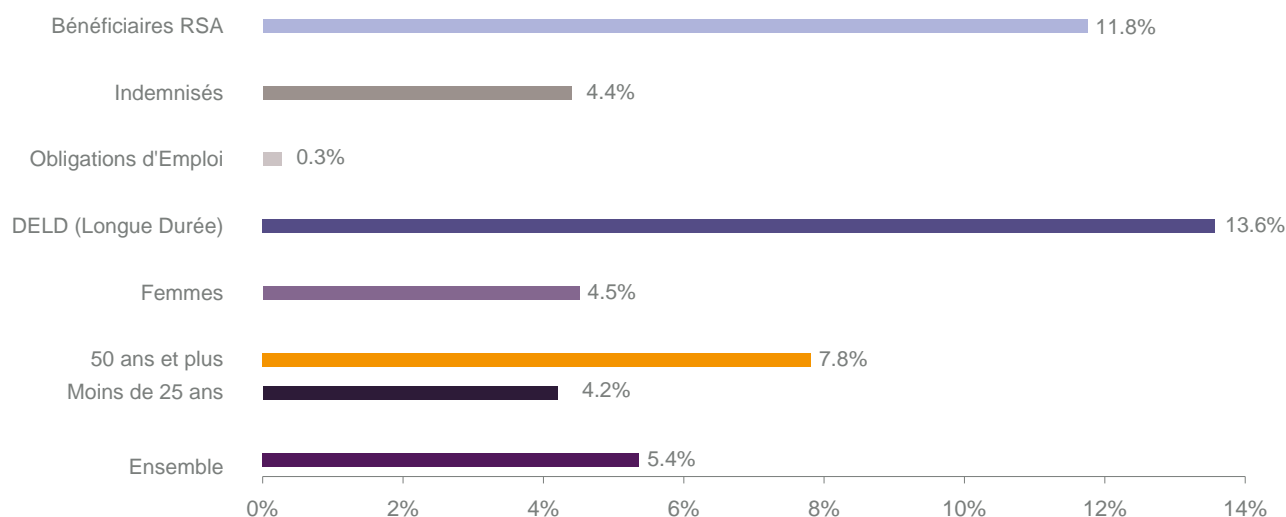


Source : Direccte et Pôle Emploi

En ajoutant à la catégorie A, les demandeurs d'emploi recensés en catégorie B et ceux en catégorie C, le nombre de demandeurs d'emploi se chiffre sur le département du Maine et Loire à **71 889** en données CVS, soit une progression de **+8%** par rapport à juin 2014.

EVOLUTION DE LA DEFM PAR POPULATION (CATEGORIE A)

GRAPHIQUE 4



Source : Pôle Emploi Persee

Même si l'évolution moyenne de la demande d'emploi de catégorie A s'établit à **+5,4%** en juin 2015, certaines catégories de population apparaissent plus fragilisées. C'est le cas des bénéficiaires du RSA, des demandeurs d'emploi de longue durée et des demandeurs de 50 ans et plus. En un an, leurs volumes ont respectivement progressé de **11,8%**, **13,6%** et **7,8%**.

LES 15 METIERS LES PLUS RECHERCHES PAR LES DEMANDEURS D'EMPLOI

DEFM catégorie A	juin 2015	Poids (métier / total des métiers)	Evolution annuelle
K2204 Nettoyage de locaux	1 487	4.0%	3.9%
K1303 Assistance auprès d'enfants	1 261	3.4%	7.1%
K1304 Services domestiques	1 151	3.1%	5.4%
N1103 Magasinage et préparation de commandes	1 128	3.0%	9.6%
H3302 Opérations manuelles d'assemblage, tri ou emballage	1 076	2.9%	6.4%
N1105 Manutention manuelle de charges	896	2.4%	15.3%
D1214 Vente en habillement et accessoires de la personne	869	2.3%	2.1%
J1301 Personnel polyvalent des services hospitaliers	770	2.0%	16.1%
M1607 Secrétariat	769	2.0%	6.2%
A1203 Entretien des espaces verts	644	1.7%	3.2%
D1507 Mise en rayon libre-service	610	1.6%	11.9%
A1414 Horticulture et maraîchage	587	1.6%	13.5%
N4105 Conduite et livraison par tournées sur courte distance	551	1.5%	10.6%
F1606 Peinture en bâtiment	533	1.4%	8.3%
A1401 Aide agricole de production fruitière ou viticole	529	1.4%	-4.5%

Source : Pôle Emploi Persee

A fin juin 2015, les métiers les plus recherchés par les demandeurs d'emploi se trouvent principalement dans ces trois secteurs :

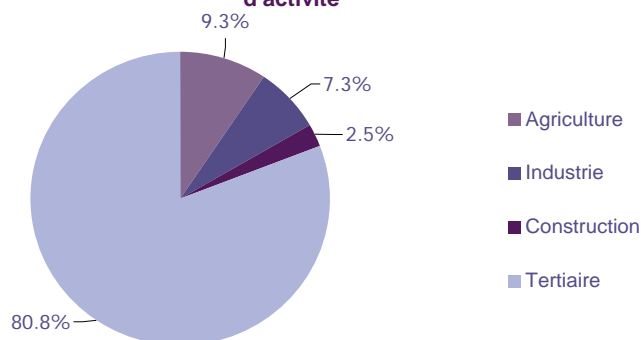
- « Services à la personne et à la collectivité » avec les métiers « Nettoyage de locaux » (1 487 demandeurs, +3,9%), « Assistance auprès d'enfants » (1 261 demandeurs, +7,1%) et « Services domestiques » (1 151 demandeurs, +5,4%) ;
- « Transport et logistique » pour les métiers « Magasinage et préparation de commandes » (1 128 demandeurs, +9,6%) et « Manutention manuelle de charges » (896 demandeurs, +15,3%) ;
- « Agriculture et pêche, espaces naturels et espaces verts, soins aux animaux » pour les métiers « Entretien des espaces verts » (644 demandeurs, +3,2%), « Horticulture et maraîchage » (587 demandeurs, +13,5%) et « Aide agricole de production fruitière ou viticole » (529 demandeurs, -4,5%).

LES OFFRES D'EMPLOI ENREGISTREES (OEE) PAR SECTEUR D'ACTIVITE ET PAR CONTRAT DE TRAVAIL

REPARTITION DE L'OFFRE D'EMPLOI PAR SECTEUR D'ACTIVITE

GRAPHIQUE 5

Répartition de l'offre d'emploi cumulée par secteur d'activité



Secteurs	Cumul 12 mois	Evol. Annuelle Cumulée
Agriculture	2 836	-21.4%
Industrie	2 229	-1.6%
Construction	770	-18.6%
Tertiaire	24 630	-1.1%
TOTAL	30 465	-4.0%

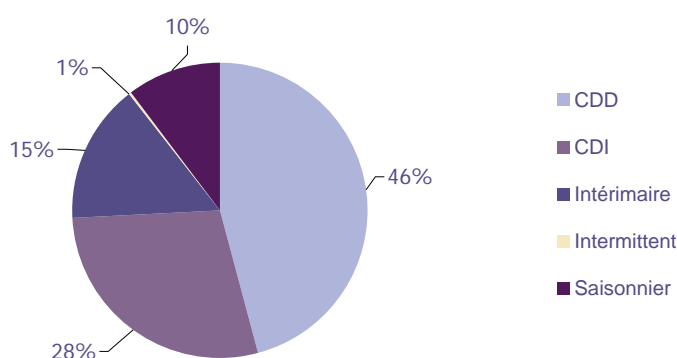
Source : Pôle Emploi Persee

Sur un an, de juillet 2014 à juin 2015, Pôle emploi a recueilli **30 465** offres d'emploi sur le département du Maine et Loire, soit **4%** de moins qu'au cours des douze mois précédents. Près de **81%** de ces offres sont issues du tertiaire (**24 630** offres), **7,3%** viennent de l'industrie et **2,5%** de la construction. Les offres de l'agriculture représentent **9,3%**.

A noter : les offres d'emploi intérimaire sont concentrées dans le tertiaire.

GRAPHIQUE 6

Répartition de l'offre d'emploi cumulée par type de contrat de travail



Contrats	Cumul 12 mois	Evol. Annuelle Cumulée
CDD	13 955	-8.5%
CDI	8 638	4.9%
Intérimaire	4 618	3.9%
Intermittent	163	-42.2%
Saisonnier	3 091	-12.4%
TOTAL	30 465	-4.0%

Source : Pôle Emploi Persee

Au regard des types de contrat de travail et de leur poids, la hausse est plus prononcée du côté des offres d'emploi de type contrat à durée indéterminée (+4,9%) et des offres d'emploi intérimaire (+3,9%). A contrario, les offres d'emploi saisonnier et les offres d'emploi de type contrat à durée déterminée sont en baisse en évolution annuelle respectivement de -12,4% et -8,5%. Les offres d'emploi de type contrat à durée déterminée représentent la plus importante part des offres avec 46%.

LES 15 METIERS LES PLUS RECHERCHES PAR LES EMPLOYEURS

Offres d'Emploi Enregistrées	De juillet 2014 à juin 2015	Poids (métier / total des métiers)	Evolution annuelle cumulée
A1401 Aide agricole de production fruitière ou viticole	2 293	7.5%	-26.4%
K2107 Enseignement général du second degré	1 728	5.7%	0.6%
K1303 Assistance auprès d'enfants	988	3.2%	35.7%
G1602 Personnel de cuisine	723	2.4%	7.4%
G1803 Service en restauration	654	2.1%	-6.3%
D1501 Animation de vente	598	2.0%	11.2%
M1601 Accueil et renseignements	554	1.8%	-8.7%
N4101 Conduite de transport de marchandises sur longue distance	537	1.8%	13.8%
H2101 Abattage et découpe des viandes	529	1.7%	126.1%
K1304 Services domestiques	513	1.7%	-15.5%
N1103 Magasinage et préparation de commandes	485	1.6%	-4.9%
H3302 Opérations manuelles d'assemblage, tri ou emballage	481	1.6%	94.7%
M1203 Comptabilité	455	1.5%	14.9%
K2204 Nettoyage de locaux	452	1.5%	-21.1%
D1401 Assistanat commercial	422	1.4%	-1.2%

Source : Pôle Emploi Persee

En cumul sur douze mois, les métiers les plus recherchés par les employeurs se trouvent en grande majorité dans ces trois secteurs :

- « Services à la personne et à la collectivité » avec les métiers « Enseignement général du second degré » (1 728 offres), « Assistance auprès d'enfants » (988 offres) et « Services domestiques » (513 offres) ;
- « Agriculture et pêche, espaces naturels et espaces verts, soins aux animaux » avec le métier « Aide agricole de production fruitière et viticole » (2 293 offres) ;
- « Hôtellerie restauration, tourisme, loisirs et animation » avec les métiers « Personnel de cuisine » (723 offres) et « Service en restauration » (654 offres).

Statistiques et Indicateurs

Directeur de la publication ad-intérim : Alain MAUNY
 Directeur de la rédaction : Josette BARREAU
 Conception et réalisation : Service SEE – Brigitte VIGOUROUX
 Catherine MOULIN

Contact : statsPDL@pole-emploi.fr

www.observatoire-emploi-paysdelaloire.fr