



Pays de la Loire

PARAMÈTRES UTILES RÉGIONAUX

JANVIER 2015 | N°18



PÔLE EMPLOI
PAYS DE
LA LOIRE

LA DEMANDE
D'EMPLOI

L'EMPLOI

LES AIDES DE
PÔLE EMPLOI

LA DEMANDE D'EMPLOI

- P.4** Evolution du taux de chômage régional et national
- P.4** Taux de chômage par département et zone d'emploi
- P.5** Demandeurs d'emploi en fin de mois (DEFM) : catégorie, évolution, typologie
- P.8** Demande d'emploi enregistrée (DEE) sur 12 mois par motif
- P.8** Demande d'emploi sortie (DES) sur 12 mois par motif
- P.9** Indemnisation selon le régime
- P.9** Montant des allocations versées par régime

L'EMPLOI

- P.10** Evolution du nombre d'intérimaires
- P.11** Evolution des offres d'emploi enregistrées (OEE)
- P.12** Les 10 métiers les plus recherchés par les employeurs
- P.13** Les 10 métiers en offres durables les plus recherchés par les employeurs

LES AIDES DE PÔLE EMPLOI

- P.14** Aides à la mobilité
- P.16** Aides au développement des compétences

PÔLE EMPLOI PAYS DE LA LOIRE

- P.18** Le réseau à votre service

LES BESOINS EN MAIN-D'ŒUVRE

Retrouvez sur le site de l'observatoire
la dernière publication de Pôle emploi Pays de la Loire :

LES BESOINS EN MAIN D'ŒUVRE (BMO) 2014.



Les résultats de l'enquête sur les Besoins en Main-d'œuvre (B.M.O.) réalisée par Pôle emploi révèlent que les employeurs des Pays de la Loire envisagent 99 400 embauches en 2014, soit 1 % de plus qu'en 2013.

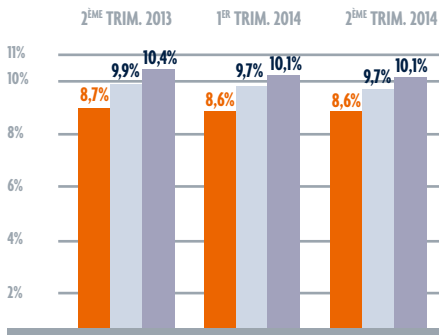
ÉVOLUTION DU TAUX DE CHÔMAGE RÉGIONAL ET NATIONAL

2^{ÈME} TRIMESTRE 2014

PAYS DE LA LOIRE

FRANCE MÉTROPOLITAINE

FRANCE ENTIÈRE



0 PT

0 PT

0 PT

-0,1 PT

-0,2 PT

-0,3 PT

EVOLUTION TRIMESTRIELLE

EVOLUTION ANNUELLE

En moyenne trimestrielle (données CVS)

Estimations provisoires au 2^{ème} trimestre 2014

Source : Insee - Taux de chômage localisés

TAUX DE CHÔMAGE PAR DÉPARTEMENT ET ZONE D'EMPLOI

2^{ÈME} TRIMESTRE 2014

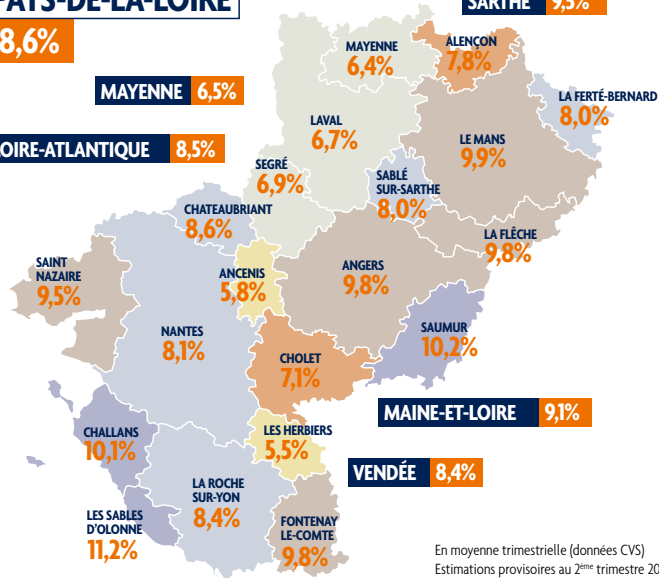
PAYS-DE-LA-LOIRE

8,6%

MAYENNE 6,5%

LOIRE-ATLANTIQUE 8,5%

SARTHE 9,5%



En moyenne trimestrielle (données CVS)

Estimations provisoires au 2^{ème} trimestre 2014

Source : Insee - Taux de chômage localisés

DEMANDEURS D'EMPLOI EN FIN DE MOIS (DEFM) PAR CATÉGORIE

DONNÉES BRUTES

SEPTEMBRE 2014	DEFM	POIDS	ÉVOL. ANNUELLE	ÉVOL. FRANCE MÉTROPOLITAINE
DEFM ABC	297 302	100%	6,6% ↗	5,8% ↗
DONT CAT.A	172 246	57,9%	4,3% ↗	4,2% ↗
DONT CAT.B	45 691	15,4%	2,6% ↗	4,8% ↗
DONT CAT.C	79 365	26,7%	14,6% ↗	12,0% ↗

CATÉGORIE A

Personnes sans emploi, immédiatement disponibles, tenues d'accomplir des actes positifs de recherche d'emploi sans aucune activité réduite (Catégories 1, 2, 3 sans activité réduite).

CATÉGORIE B

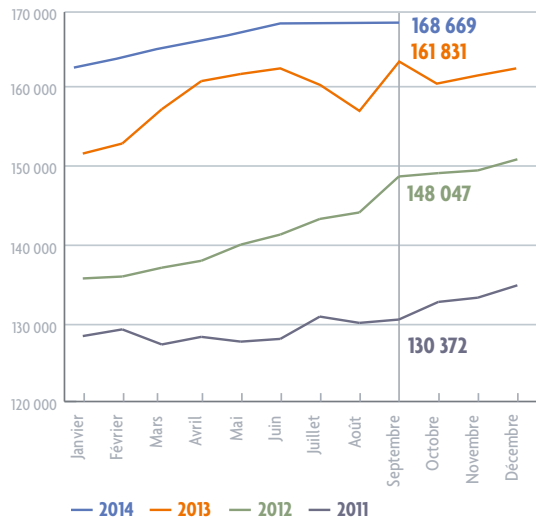
Personnes sans emploi, immédiatement disponibles, tenues d'accomplir des actes positifs de recherche d'emploi avec une activité réduite de courte durée [78 heures ou moins] (Catégories 1, 2, 3 avec activité réduite).

CATÉGORIE C

Personnes sans emploi, immédiatement disponibles, tenues d'accomplir des actes positifs de recherche d'emploi avec une activité réduite de moyenne ou longue durée [plus de 78 heures] (Catégories 6, 7, 8).

ÉVOLUTION DES DEMANDEURS D'EMPLOI EN FIN DE MOIS CATÉGORIE A

DONNÉES CVS



DEFM CATÉGORIE A TYPOLOGIE DE DEMANDEURS D'EMPLOI

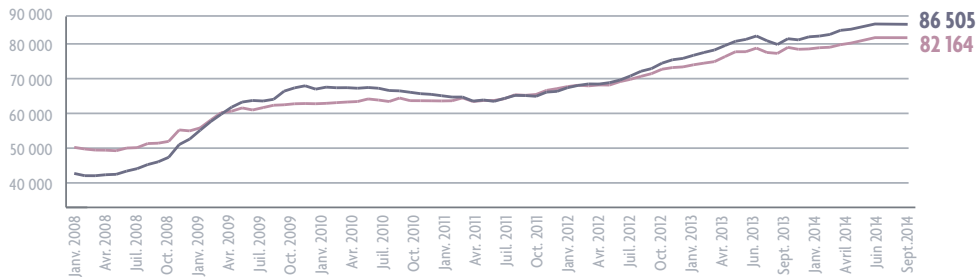
DONNÉES BRUTES

	SEPTEMBRE 2014	POIDS	ÉVOL. ANNUELLE
DEFM	172 246	100%	4,3% ↗
DONT HOMMES	87 517	50,8%	5,4% ↗
DONT FEMMES	84 729	49,2%	3,2% ↗
DONT MOINS DE 25 ANS	34 697	20,1%	-0,4% ↘
DONT 25 À 49 ANS	100 372	58,3%	3,5% ↗
DONT 50 ANS ET PLUS	37 177	21,6%	11,7% ↗
DONT DELD DEMANDE D'EMPLOI DE LONGUE DURÉE	62 982	36,6%	13,9% ↗
DONT OBLIGATIONS D'EMPLOI	19 458	11,3%	12,7% ↗
DONT BÉNÉFICIAIRE DU RSA REVENU DE SOLIDARITÉ ACTIVE	37 756	21,9%	9,7% ↗

ÉVOLUTION DES DEFM CATÉGORIE A SELON LE SEXE

DONNÉES CVS

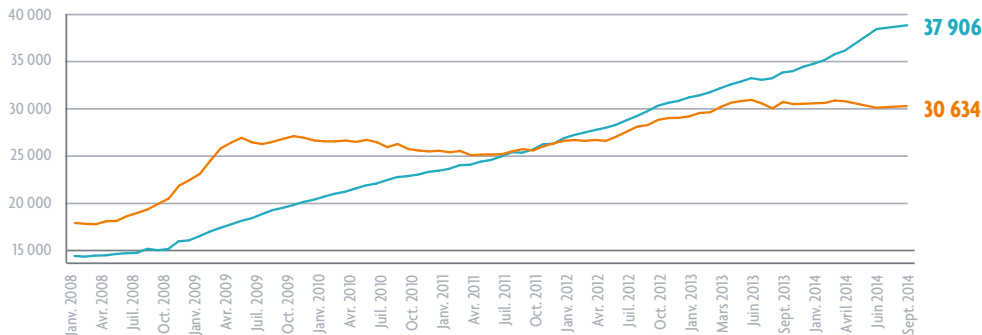
— Femme
— Homme



ÉVOLUTION DES DEFM CATÉGORIE A SELON L'ÂGE

DONNÉES CVS

— Plus de 50 ans
— Moins de 25 ans



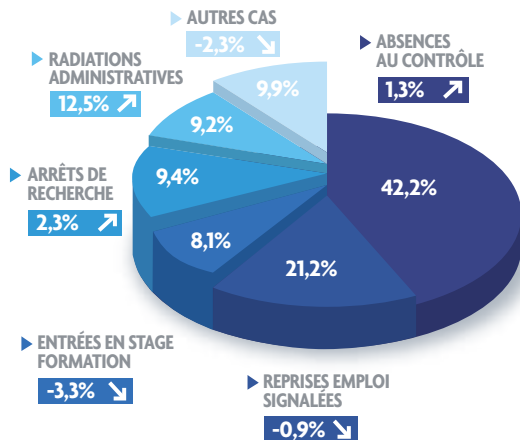
DEMANDE D'EMPLOI ENREGISTRÉE (DEE) SUR 12 MOIS PAR MOTIF

DONNÉES BRUTES
SEPTEMBRE 2014

MOTIF D'INSCRIPTION À PÔLE EMPLOI	DEE CUMULÉES SUR 12 MOIS	POIDS	ÉVOLUTION ANNUELLE CUMULÉE
TOTAL DEE	323 827	100,0%	0,1% ↗
DONT LICENCIEMENTS ÉCONOMIQUES	3 321	1,0%	-13,8% ↘
DONT AUTRES LICENCIEMENTS	22 175	6,8%	-4,4% ↘
DONT DÉMISSIONS	9 320	2,9%	-8,2% ↘
DONT FINS DE CDD	82 860	25,6%	-4,3% ↘
DONT FINS DE MISSION INTÉRIM	21 594	6,7%	-2,9% ↘
DONT PREMIÈRES ENTRÉES	19 688	6,1%	28,7% ↗
DONT REPRISE ACTIVITÉS	28 787	8,9%	-3,2% ↘
DONT AUTRES CAS	136 082	42,0%	2,8% ↗

DEMANDE D'EMPLOI SORTIE (DES) SUR 12 MOIS PAR MOTIF

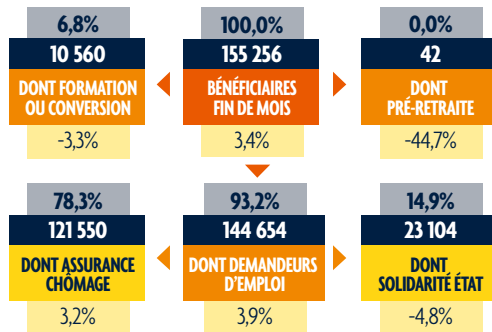
DONNÉES BRUTES
SEPTEMBRE 2014



INDEMNISATION SELON LE RÉGIME TOUTES CATÉGORIES

SEPTEMBRE 2014

Evolution annuelle



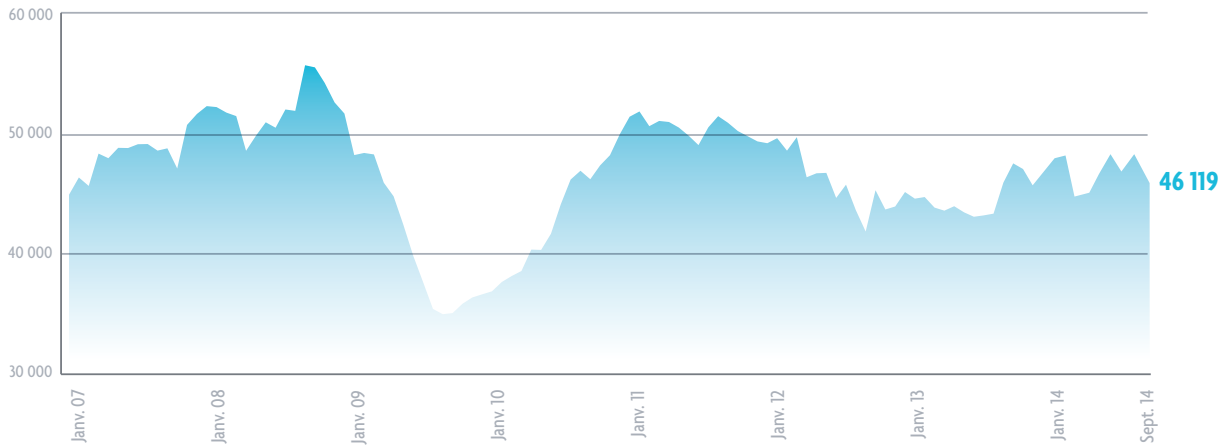
MONTANT DES ALLOCATIONS VERSÉES PAR RÉGIME

MONTANTS VERSÉS	TOTAL ALLOCATIONS	ALLOCATIONS RAC	ALLOCATIONS ETAT
3 ^{ÈME} TRIMESTRE 2014	443 709 105 €	403 977 836 €	39 731 269 €
EVOLUTION ANNUELLE	2,1% ↗	1,9% ↗	3,7% ↗
CUMUL DE JANVIER À SEPTEMBRE 2014	1 379 453 509 €	1 256 870 933 €	122 582 576 €
EVOLUTION ANNUELLE CUMULÉE	1,8% ↗	1,6% ↗	3,5% ↗
ANNÉE GLISSANTE À SEPTEMBRE 2014	1 847 057 745 €	1 683 092 259 €	163 965 487 €
EVOLUTION ANNUELLE CUMULÉE	2,1% ↗	2,0% ↗	3,2% ↗

LA DEMANDE
D'EMPLOI

ÉVOLUTION DU NOMBRE D'INTÉRIMAIRES

DONNÉES CVS



ÉVOLUTION DES OFFRES D'EMPLOI ENREGISTRÉES (OEE)

DONNÉES BRUTES

	OFFRES D'EMPLOI ENREGISTRÉES (OEE)	DONT DURABLES	DONT TEMPORAIRES	DONT OCCASIONNELLES
SEPTEMBRE 2014	13 940	6 987	5 318	1 635
EVOLUTION ANNUELLE	5,9% ↗	3,9% ↗	8,6% ↗	6,3% ↗
RÉPARTITION	100%	50%	38%	12%
ANNÉE GLISSANTE À SEPTEMBRE 2014	152 558	66 667	64 643	21 248
EVOLUTION ANNUELLE CUMULÉE	-0,4% ↘	3,3% ↗	-0,3% ↘	-10,5% ↘
RÉPARTITION	100%	44%	42%	14%

LES 10 MÉTIERS LES PLUS RECHERCHÉS PAR LES EMPLOYEURS

DONNÉES BRUTES - SEPTEMBRE 2014 (12 MOIS GLISSANTS)

ROME	OEE*	DONT CDI	DONT CDD	DONT INTÉRIM	DONT TEMPS PLEIN	POIDS MÉTIER / ENS. MÉTIERS
A1402 AIDE AGRICOLE DE PRODUCTION LÉGUMIÈRE OU VÉGÉTALE	5 464	0%	11%	0%	98%	3,6%
A1401 AIDE AGRICOLE DE PRODUCTION FRUITIÈRE / VITICOLE	4 726	0%	10%	0%	99%	3,1%
K1303 ASSISTANCE AUPRÈS DES ENFANTS	4 365	61%	38%	0%	5%	2,9%
G1602 PERSONNEL DE CUISINE	4 279	42%	38%	2%	85%	2,8%
G1803 SERVICE EN RESTAURATION	3 904	31%	39%	4%	63%	2,6%
K2204 NETTOYAGE DE LOCAUX	3 829	25%	66%	4%	24%	2,5%
K1304 SERVICES DOMESTIQUES	2 982	59%	38%	1%	3%	2,0%
K2107 ENSEIGNEMENT GÉNÉRAL DU 2 ND DEGRÉ	2 733	3%	97%	0%	2%	1,8%
N4101 CONDUITE DE TRANSPORT DE MARCHANDISES SUR LONGUE DISTANCE	2 614	32%	31%	36%	99%	1,7%
NT103 MAGASINAGE ET PRÉPARATION DE COMMANDES	2 611	17%	35%	46%	74%	1,7%

* OEE : Offres d'Emploi Enregistrées

LES 10 MÉTIERS EN OFFRES DURABLES LES PLUS RECHERCHÉS PAR LES EMPLOYEURS

DONNÉES BRUTES - SEPTEMBRE 2014 (12 MOIS GLISSANTS)

ROME	OEE*	DONT CDI	DONT CDD	DONT INTÉRIM	DONT TEMPS PLEIN	POIDS MÉTIER/ ENS. MÉTIERS
KI303 ASSISTANCE AUPRÈS DES ENFANTS	3 955	67%	32%	0%	4%	5,9%
G1602 PERSONNEL DE CUISINE	2 307	78%	19%	0%	87%	3,5%
KI304 SERVICES DOMESTIQUES	1 955	90%	10%	0%	3%	2,9%
G1803 SERVICE EN RESTAURATION	1 667	72%	24%	0%	68%	2,5%
D1403 RELATIONS COMMERCIALES AUPRÈS DE PARTICULIERS	1 461	97%	3%	0%	89%	2,2%
K2204 NETTOYAGE DE LOCAUX	1 359	70%	29%	0%	20%	2,0%
KI302 ASSISTANCE AUPRÈS D'ADULTES	1 333	90%	10%	0%	11%	2,0%
K2104 ÉDUCATION ET SURVEILLANCE AU SEIN D'ÉTABLISSEMENTS D'ENSEIGNEMENT	1 142	2%	98%	0%	4%	1,7%
G1203 ANIMATION DE LOISIRS AUPRÈS D'ENFANTS OU D'ADOLESCENTS	1 108	25%	72%	0%	13%	1,7%
MI203 COMPTABILITÉ	1 103	71%	24%	5%	76%	1,7%

* OEE : Offres d'Emploi Enregistrées

LES AIDES PÔLE EMPLOI

POUR ACCOMPAGNER LA REPRISE D'EMPLOI

DU 1^{ER} JANVIER AU 30 SEPT. 2014

AIDES À LA MOBILITÉ	NOMBRE D'AIDES OCTROYÉES	MONTANT DES ENGAGEMENTS	MONTANT MOYEN / AIDE
AIDES À LA RECHERCHE D'EMPLOI	2 863	254 431 €	89 €
AIDE À LA REPRISE D'EMPLOI	1 376	1 177 577 €	856 €
AIDES SPÉCIFIQUES À LA REPRISE D'ACTIVITÉ	156	65 770 €	422 €
AGEPI FORMATION	70	29 390 €	420 €
AGEPI REPRISE D'EMPLOI	86	36 380 €	423 €
AIDES INNOVANTES	46	11 615 €	253 €
AIDES AU PERMIS DE CONDUIRE	46	11 615 €	253 €
FORMATION	887	1 290 339 €	1 455 €
TOTAL		2 799 732 €	

AIDES À LA MOBILITÉ	MONTANT DE L'AIDE	
AIDES À LA RECHERCHE D'EMPLOI	Faciliter la mobilité de certains demandeurs d'emploi qui recherchent un emploi éloigné de leur lieu de résidence.	Frais de déplacement : Forfait kilométrique de 0,20 €/km. Si prestation intensive : 0,20 € x nombre de km x nombre de jours moyen par prestation. Frais de repas : 6 € par repas Frais d'hébergement : Plafond de 30 € par nuitée
AIDES À LA REPRISE D'EMPLOI	Faciliter la mobilité des demandeurs d'emploi qui reprennent un emploi éloigné de leur résidence.	Frais de déplacement : Forfait kilométrique de 0,20 €/km Frais de repas : 6 € par repas Frais d'hébergement : Plafond de 30 € par nuitée
AIDES SPÉCIFIQUE À LA REPRISE D'ACTIVITÉ	Attribution d'une aide financière prenant en charge une partie des frais de garde d'enfants générés par une reprise d'emploi (AGEPI reprise d'emploi) ou une entrée en formation (AGEPI formation) d'un demandeur d'emploi élevant seul un ou plusieurs enfants de moins de 10 ans.	<ul style="list-style-type: none"> - Reprise d'emploi ou formation de 15 à 35 h/semaine : 400 € pour un enfant (et 60 € par enfant supplémentaire) dans la limite de 520 €. - Reprise d'emploi ou formation inférieure à 15 h/semaine ou 64 h/mois : 170 € pour un enfant, 195 € pour deux enfants, 220 € pour trois et plus.
AIDES INNOVANTES	Aide au Permis de Conduire : Financement de l'apprentissage complet du permis de conduire B (automobile).	Montant de 1 200 € maximum pour la prise en charge de tout ou partie des frais exposés.
FORMATION	Faciliter la mobilité des demandeurs d'emploi qui entrent dans une formation éloignée de leur lieu de résidence.	Frais de déplacement : Forfait kilométrique de 0,20 €/km Frais de repas : 6 € par repas Frais d'hébergement : Plafond de 30 € par nuitée

LES AIDES PÔLE EMPLOI POUR ACCOMPAGNER LA REPRISE D'EMPLOI

DU 1^{ER} JANVIER
AU 30 SEPT. 2014

AIDES AU DÉVELOPPEMENT DES COMPÉTENCES (HORS FRAIS PÉDAGOGIQUES)		NOMBRE DE BÉNÉFICIAIRES	MONTANT DES ENGAGEMENTS	MONTANT MOYEN / BÉNÉFICIAIRE
FORMATIONS CONVENTIONNÉES	FRAIS ANNEXES À LA FORMATION (AFAF)	970	693 539 €	715 €
	RFPE	1 009	3 360 369 €	3 330 €
AFPR	FRAIS ANNEXES À LA FORMATION (AFAF)	107	51 623 €	482 €
	RFPE	195	256 445 €	1 315 €
AIF	FRAIS ANNEXES À LA FORMATION (AFAF)	209	93 531 €	448 €
	RFPE	260	86 960 €	334 €
POE INDIVIDUELLE	FRAIS ANNEXES À LA FORMATION (AFAF)	80	36 015 €	450 €
	RFPE	181	238 807 €	1 319 €
POE COLLECTIVE	FRAIS ANNEXES À LA FORMATION (AFAF)	362	151 804 €	419 €
	RFPE	586	1 141 542 €	1 948 €
VAE	VALORISATION DES ACQUIS DE L'EXPÉRIENCE	192	61 718 €	321 €
TOTAL			6 172 353 €	

AIDES PÔLE EMPLOI AU DÉVELOPPEMENT DES COMPÉTENCES

AFC	Actions de Formation Conventionnées	
AFPR	Action de Formation Préalable au Recrutement	Le bénéficiaire est stagiaire de la formation professionnelle et est indemnisé soit au titre du régime d'assurance chômage (AREF), soit au titre de la rémunération de formation Pôle emploi (RFPE). Ces aides ouvraient droit à l'aide aux frais associés à la formation (AFAF) jusqu'au 19/01/2014. A compter du 20/01/2014, l'aide à la mobilité entrée en formation prend le relais.
AIF	Aide individuelle à la formation	
POE INDIVIDUELLE	Préparation Opérationnelle à l'emploi	
POE COLLECTIVE	Préparation Opérationnelle à l'emploi	
AFAF	Aides aux frais associés à la formation	<p>Prise en charge des frais :</p> <ul style="list-style-type: none"> - de déplacement pour formation à plus de 60 km AR du lieu de résidence. Montant : (nombre de km A/R - 60 km) x 0,20 € x nombre de jours de présence. - de repas : 6 €/jour de formation. - d'hébergement pour formation à plus de 60 km AR du lieu de résidence, 30 €/nuitée dans la limite des frais engagés. <p>Plafond 665 € par mois et 2 500 € pour la formation.</p>
RFPE	Rémunération des formations de Pôle emploi	Rémunération fixée forfaitairement par décret ou en fonction du salaire antérieur pour les travailleurs handicapés remplissant la condition de durée d'activité salarié définie par décret et pour les stagiaires suivant des formations d'une durée supérieure à 1 an.
VAE	Validation des Acquis de l'Expérience	Les barèmes de prise en charge peuvent varier en fonction du niveau de certification visée. Le coût moyen de prise en charge par bénéficiaire est de 640 € TTC.



LE RÉSEAU À VOTRE SERVICE



Retrouvez toutes nos coordonnées sur www.pole-emploi.fr
FLASHEZ CE CODE POUR Y ACCÉDER :



PÔLE EMPLOI PAYS DE LA LOIRE

- ▶ Près de 2 000 conseillers
- ▶ 49 agences de proximité
- ▶ 5 agences de services spécialisés
- ▶ 2 plateformes téléphoniques régionales pour demandeurs d'emploi et entreprises

TOUS LES SERVICES PÔLE EMPLOI À DISTANCE



* Gratuit ou 0,11 cts d'euro par appel depuis une ligne fixe ou une box. Coût d'une communication normale depuis un mobile.

** Coût : 0,15 cts d'euros la minute, hors coût éventuel de l'opérateur. L'attente est comprise dans la durée de l'appel.



Pôle emploi Pays de la Loire
1 rue de la Cale Crucy
44179 Nantes Cedex 4

www.pole-emploi.fr

**CONSULTEZ NOTRE SITE POUR RETROUVER
TOUTES NOS PUBLICATIONS STATISTIQUES**

<http://www.observatoire-emploi-paysdelaloire.fr/>



Observatoire de
l'emploi Pays de la
Loire

Cette publication est la propriété de Pôle emploi Pays de la Loire. La mention de la source, à savoir Pôle emploi Pays de la Loire, doit être impérativement portée sur toute publication.

DIRECTEUR DE LA PUBLICATION :
Jean-Luc RECHER

RÉDACTION :
Service Statistiques, Etudes & Evaluation
Linda LAUNAY, Vincent RAGOT

CONTACT :
statspdl@pole-emploi.fr

Pôle emploi Pays de la Loire - Janvier 2015



SUIVEZ NOTRE
ACTUALITÉ RÉGIONALE
SUR TWITTER
[@poleemploi_PDL](https://twitter.com/poleemploi_PDL)

Paramètres utiles régionaux (n° 18)
Réalisation : Agence Féminin - 02 40 58 27 75