



MARCHE DU TRAVAIL : SYNTHÈSE

BASSIN DE SEGRÉ

SITUATION AU 30/06/2014

DOCUMENT MENSUEL - LIBRE DE DIFFUSION SOUS RESERVE DE MENTION DE LA SOURCE « POLE EMPLOI PAYS DE LA LOIRE »

LE TAUX DE CHOMAGE

Au premier trimestre 2014, avec **7,1%** de la population active, le taux de chômage de la zone d'emploi de Segré affiche une valeur inférieure à celle enregistrée au niveau départemental (**9,2%**) et au niveau régional (**8,6%**). En un an, le taux de chômage a diminué de **0,6 point**, soit une situation plus favorable que celle du département et de la région (**0 point**).

L'ESSENTIEL

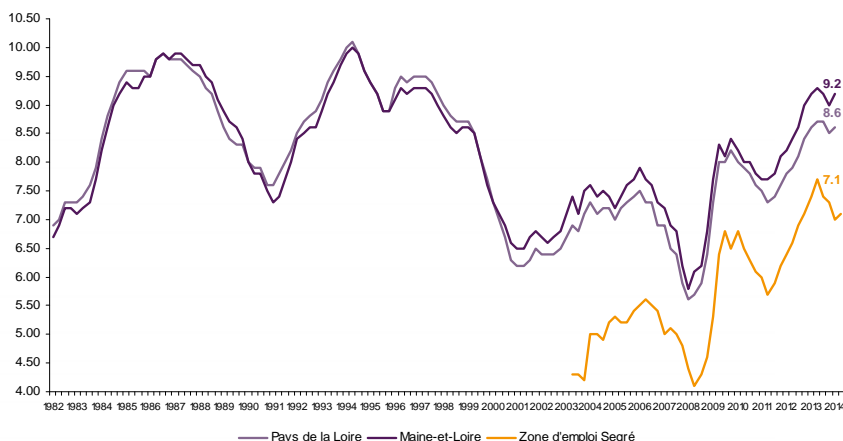
L'évolution annuelle du nombre de demandeurs d'emploi de catégorie A est de **-2,4%** à fin juin 2014.

Les demandeurs d'emploi de 50 ans et plus, qui représentent **25,8%** des demandeurs d'emploi, sont plus affectés par cette situation (**+3,6%** de progression annuelle).

4 241 demandeurs d'emploi (catégories A, B et C) en données CVS sont comptabilisés à fin juin sur le bassin de Segré, soit **6,6%** du département.

Au cours des douze derniers mois, Pôle emploi a recueilli **2 426** offres d'emploi soit une hausse de **6,5%** en évolution annuelle.

GRAPHIQUE 1

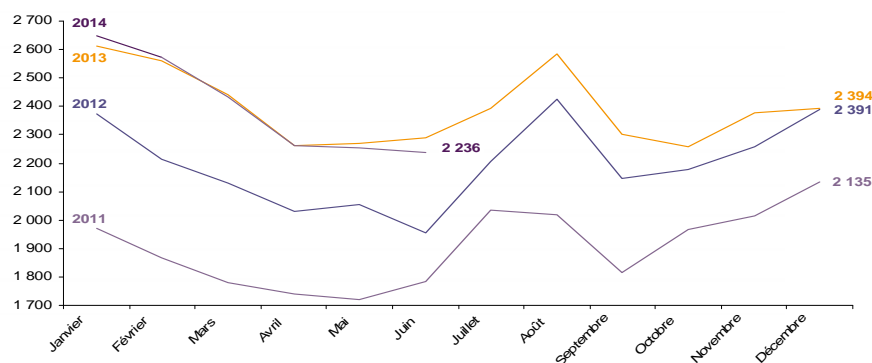


Source : INSEE

EVOLUTION DE LA DEFM CAT A

En juin 2014, sur le bassin de Segré, la demande d'emploi de catégorie A se chiffre à **2 236** personnes. Elle est en baisse de **0,8%** par rapport à mai 2014.

GRAPHIQUE 2

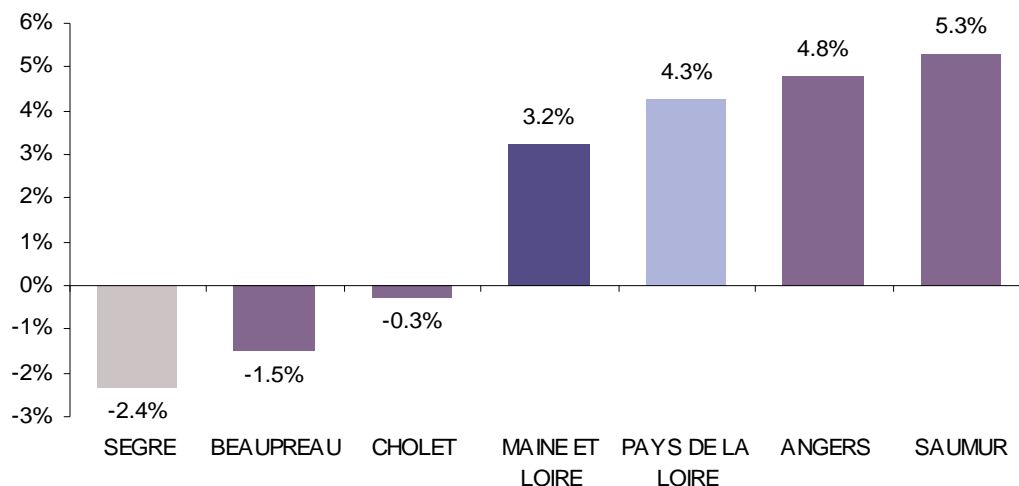


Source : Pôle Emploi Persee

LA DEMANDE D'EMPLOI EN FIN DE MOIS (CATEGORIE A)

Fin juin 2014, le nombre de demandeurs d'emploi de catégorie A affiche une baisse de **-2,4%** comparativement à juin 2013. Cette évolution est plus favorable que celle affichée par le département du Maine et Loire (**+3,2%**) et que celle affichée par la région Pays de la Loire (**+4,3%**).

GRAPHIQUE 3

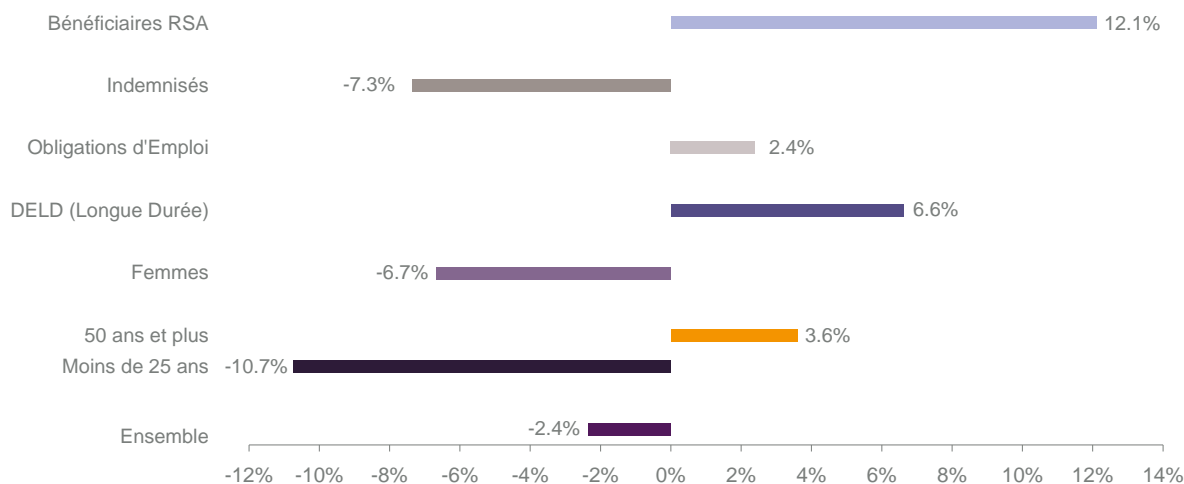


Source : Direccte et Pôle Emploi

En ajoutant à la catégorie A, les demandeurs d'emploi recensés en catégorie B et ceux en catégorie C, le nombre de demandeurs d'emploi se chiffre sur le territoire du bassin d'emploi de Segré à **4 241**, soit une progression de **+6,4%** par rapport à juin 2013.

EVOLUTION DE LA DEFM PAR POPULATION (CATEGORIE A)

GRAPHIQUE 4



Source : Pôle Emploi Persee

Même si l'évolution moyenne de la demande d'emploi de catégorie A s'établit à **-2,4%** en juin 2014, certaines catégories de population apparaissent plus fragilisées. C'est le cas des demandeurs d'emploi de 50 ans et plus, des demandeurs de longue durée et des bénéficiaires du RSA. En un an, leurs volumes ont respectivement progressé de **3,6%**, **6,6%** et **12,1%**. A contrario, la demande d'emploi des moins de 25 ans est en baisse (**-10,7%**) ainsi que celle de la population féminine (**-6,7%**).

LES 15 METIERS LES PLUS RECHERCHES PAR LES DEMANDEURS D'EMPLOI

DEFM catégorie A	juin 2014	Poids (métier / total des métiers)	Evolution annuelle
H3302 Opérations manuelles d'assemblage, tri ou emballage	120	5.4%	-2.4%
K1303 Assistance auprès d'enfants	84	3.8%	-6.7%
J1301 Personnel polyvalent des services hospitaliers	64	2.9%	0.0%
K2204 Nettoyage de locaux	64	2.9%	-3.0%
N1103 Magasinage et préparation de commandes	62	2.8%	40.9%
K1304 Services domestiques	57	2.5%	-3.4%
H2102 Conduite d'équipement de production alimentaire	54	2.4%	0.0%
A1203 Entretien des espaces verts	52	2.3%	4.0%
D1507 Mise en rayon libre-service	44	2.0%	7.3%
M1607 Secrétariat	40	1.8%	-20.0%
D1214 Vente en habillement et accessoires de la personne	39	1.7%	-9.3%
N1105 Manutention manuelle de charges	36	1.6%	20.0%
H2909 Montage-assemblage mécanique	34	1.5%	-12.8%
G1602 Personnel de cuisine	33	1.5%	-15.4%
N4105 Conduite et livraison par tournées sur courte distance	32	1.4%	-20.0%

Source : Pôle Emploi Persee

A fin juin 2014, les métiers les plus recherchés par les demandeurs d'emploi se trouvent principalement dans ces trois secteurs :

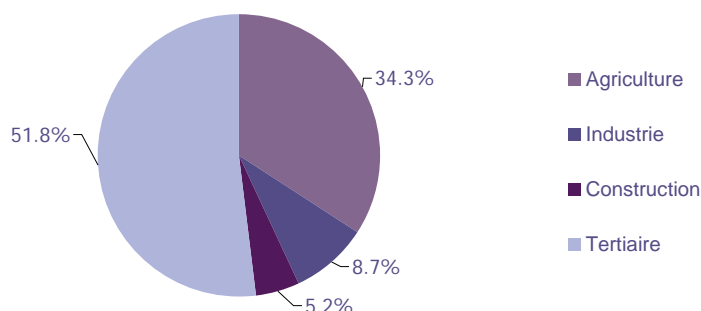
- « Industrie » pour les métiers « Opérations manuelles d'assemblage, tri ou emballage » (120 demandeurs, -2,4%), « Conduite d'équipement de production alimentaire » (54 demandeurs, 0%) et « Montage-Assemblage mécanique » (34 demandeurs, -12,8%) ;
- « Services à la personne et à la collectivité » avec les métiers « Assistance auprès d'enfants » (84 demandeurs, -6,7%), « Nettoyage de locaux » (64 demandeurs, -3%) et « Services domestiques » (57 demandeurs, -3,4%) ;
- « Transport et logistique » pour les métiers « Magasinage et préparation de commandes » (62 demandeurs, +40,9%) et « Manutention manuelle de charges » (36 demandeurs, +20%).

LES OFFRES D'EMPLOI ENREGISTREES (OEE) PAR SECTEUR D'ACTIVITE ET PAR CONTRAT DE TRAVAIL

REPARTITION DE L'OFFRE D'EMPLOI PAR SECTEUR D'ACTIVITE

GRAPHIQUE 5

Répartition de l'offre d'emploi cumulée par secteur d'activité



Secteurs	Cumul 12 mois	Evol. Annuelle Cumulée
Agriculture	832	-2.8%
Industrie	211	23.4%
Construction	126	14.5%
Tertiaire	1 257	10.2%
TOTAL	2 426	6.5%

Source : Pôle Emploi Persee

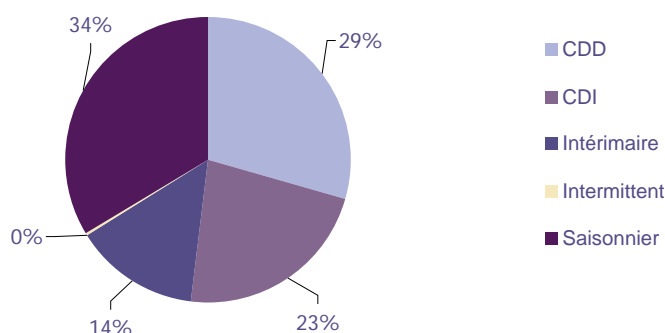
Sur un an, de juillet 2013 à juin 2014, Pôle emploi a recueilli **2 426** offres d'emploi sur le territoire du bassin de Segré, soit **6,5%** de plus qu'au cours des douze mois précédents. Près de **52%** de ces offres sont issues du tertiaire (**1 257** offres) et affichent une hausse en évolution annuelle cumulée de **10,2%**. La construction représente **5,2%** des offres, l'industrie **8,7%** et l'agriculture **34,3%**.

A noter : les offres d'emploi intérimaire sont concentrées dans le tertiaire.

REPARTITION DE L'OFFRE D'EMPLOI PAR TYPE DE CONTRAT DE TRAVAIL

GRAPHIQUE 6

Répartition de l'offre d'emploi cumulée par type de contrat de travail



Contrats	Cumul 12 mois	Evol. Annuelle Cumulée
CDD	715	-2.2%
CDI	546	74.4%
Intérimaire	340	-4.8%
Intermittent	9	-64.0%
Saisonnier	816	-4.2%
TOTAL	2 426	6.5%

Source : Pôle Emploi Persee

Au regard des types de contrat de travail, la hausse est très prononcée du côté des offres d'emploi de type contrat à durée indéterminée avec **+74,4%**. A contrario, les offres d'emploi de type contrat à durée déterminée ainsi que les offres d'emploi intérimaire et d'emploi saisonnier sont en baisse respectivement de **-2,2%**, **-4,8%** et **-4,2%**. Les offres d'emploi saisonnier représentent la part la plus importante des offres avec **34%**.

LES 15 METIERS LES PLUS RECHERCHES PAR LES EMPLOYEURS

Offres d'Emploi Enregistrées	De juillet 2013 à juin 2014	Poids (métier / total des métiers)	Evolution annuelle cumulée
A1401 Aide agricole de production fruitière ou viticole	782	32.2%	-3.8%
D1502 Management/gestion de rayon produits alimentaires	102	4.2%	
G1203 Animation de loisirs auprès d'enfants ou d'adolescents	54	2.2%	-5.3%
N1103 Magasinage et préparation de commandes	51	2.1%	75.9%
G1603 Personnel polyvalent en restauration	50	2.1%	455.6%
H2102 Conduite d'équipement de production alimentaire	50	2.1%	212.5%
J1301 Personnel polyvalent des services hospitaliers	45	1.9%	-28.6%
F1302 Conduite d'engins de terrassement et de carrière	38	1.6%	0.0%
G1602 Personnel de cuisine	37	1.5%	-22.9%
K2104 Éducation et surveillance au sein d'établissements d'enseignement	30	1.2%	328.6%
K1304 Services domestiques	29	1.2%	-12.1%
D1503 Management/gestion de rayon produits non alimentaires	28	1.2%	
G1204 Éducation en activités sportives	28	1.2%	-12.5%
D1401 Assistanat commercial	27	1.1%	-3.6%
N4101 Conduite de transport de marchandises sur longue distance	26	1.1%	8.3%

Source : Pôle Emploi Persee

En cumul sur douze mois, les métiers les plus recherchés par les employeurs se trouvent en grande majorité dans ces trois secteurs :

- « Agriculture et pêche, espaces naturels et espaces verts, soins aux animaux » avec le métier « Aide agricole de production fruitière ou viticole » (**782** offres) ;
- « Hôtellerie restauration, tourisme, loisirs et animation » avec les métiers « Animation de loisirs auprès d'enfants ou d'adolescents » (**54** offres), « Personnel polyvalent en restauration » (**50** offres) et « Personnel de cuisine » (**37** offres) ;
- « Commerce, vente et grande distribution » avec les métiers « Management/gestion de rayon produits alimentaires » (**102** offres) et « Management/gestion de rayon produits non alimentaires » (**28** offres).

Statistiques et Indicateurs

Directeur de la publication : Karim KHETIB

Directeur de la rédaction : Josette BARREAU

Conception et réalisation : Service SEE – Brigitte VIGOUROUX
Catherine MOULIN

Contact : statsPDL@pole-emploi.fr

www.observatoire-emploi-paysdelaloire.fr

SERVICE ETUDES ET EVALUATION – POLE EMPLOI PAYS DE LA LOIRE