



MARCHE DU TRAVAIL : SYNTHÈSE MAINE ET LOIRE SITUATION AU 31/10/2014

DOCUMENT MENSUEL - LIBRE DE DIFFUSION SOUS RESERVE DE MENTION DE LA SOURCE « POLE EMPLOI PAYS DE LA LOIRE »

Avertissement : nouvelles séries du taux de chômage intégrant l'impact de la rénovation du questionnaire de l'enquête emploi de l'INSEE.

LE TAUX DE CHOMAGE

Au deuxième trimestre 2014, avec **9,1%** de la population active, le taux de chômage du département du Maine et Loire affiche une valeur supérieure à celle enregistrée au niveau régional (**8,6%**) mais inférieure à celle au niveau national (**9,7%**). En un an, le taux de chômage a diminué de **(-0,2 point)** sur le département soit une situation plus favorable qu'à celle de la région des Pays de la Loire (**-0,1 point**) mais identique à celle de la France métropolitaine.

L'ESSENTIEL

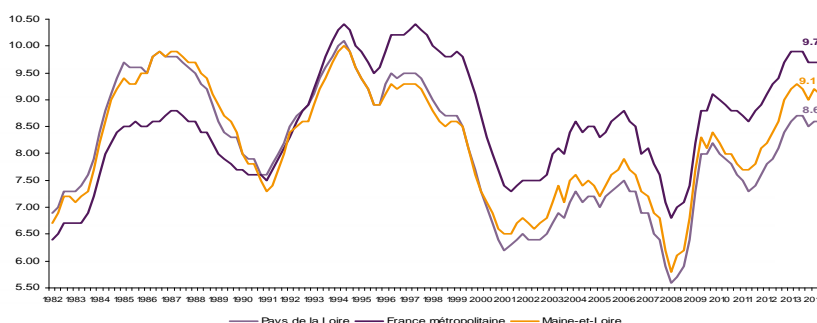
L'évolution annuelle du nombre de demandeurs d'emploi de catégorie A est de **+7,1%** à fin octobre 2014.

Les demandeurs d'emploi de 50 ans et plus, qui représentent **22,3%** des demandeurs d'emploi, sont plus affectés par cette situation (**+13,1%** de progression annuelle).

68 325 demandeurs d'emploi (catégories A, B et C) en données CVS sont comptabilisés à fin octobre sur le département du Maine et Loire, soit **6,6%** de plus qu'en octobre 2013.

Au cours des douze derniers mois, Pôle emploi a recueilli **30 424** offres d'emploi soit une baisse de **4,4%** en évolution annuelle.

GRAPHIQUE 1

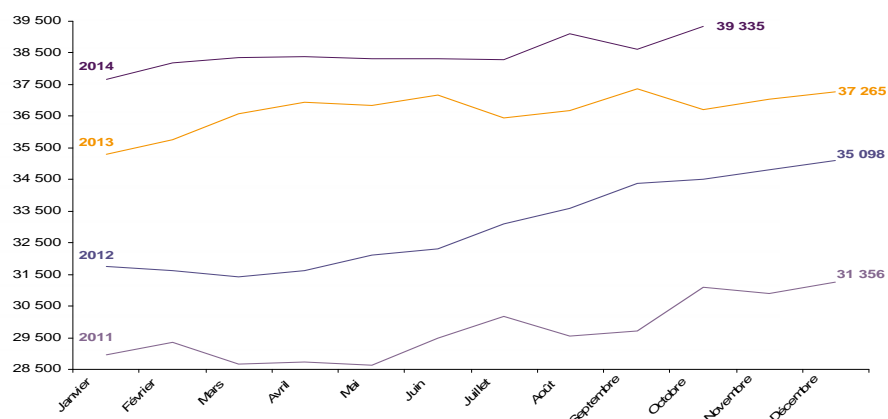


Source : INSEE

EVOLUTION DE LA DEFM CAT A (CVS)

En octobre 2014, sur le département du Maine et Loire, la demande d'emploi de catégorie A se chiffre à **39 335** personnes. Elle est en hausse de **1,9%** par rapport à septembre 2014.

GRAPHIQUE 2

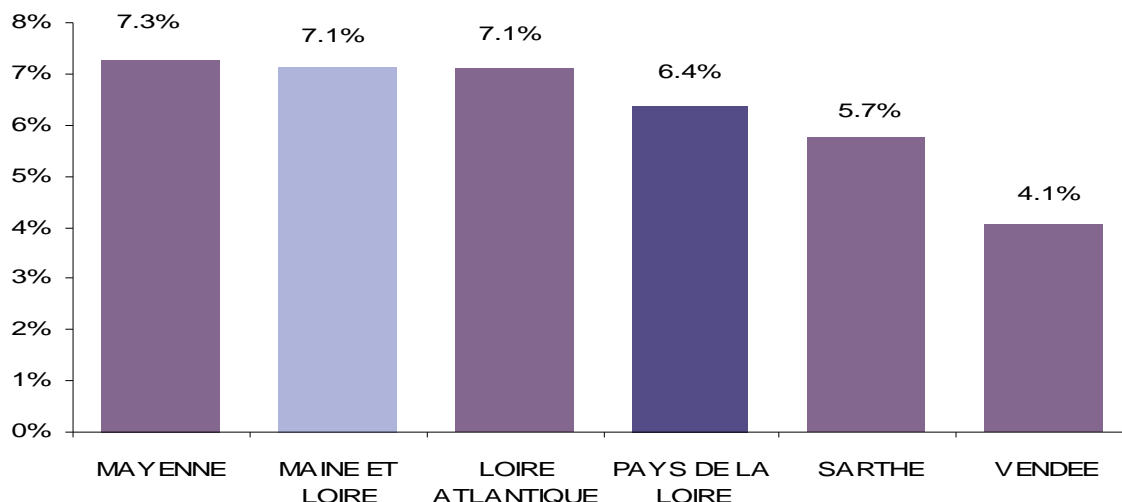


Source : Pôle Emploi

LA DEMANDE D'EMPLOI EN FIN DE MOIS (CATEGORIE A - CVS)

Fin octobre 2014, le nombre de demandeurs d'emploi de catégorie A affiche une hausse **+7,1%** en évolution annuelle comparativement à octobre 2013. Cette évolution est moins favorable que celle affichée par la région des Pays de la Loire (**+6,4%**).

GRAPHIQUE 3

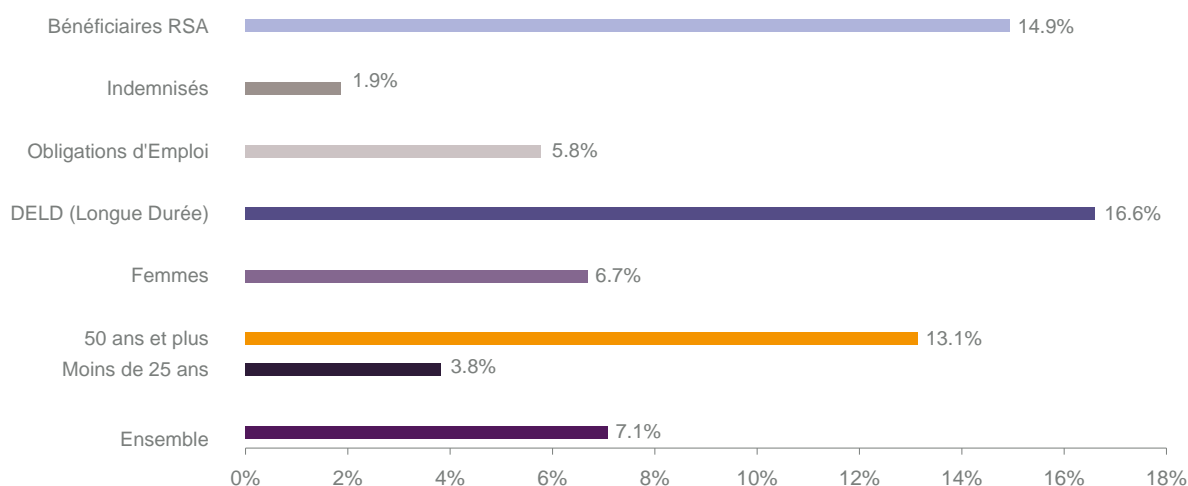


Source : Direccte et Pôle Emploi

En ajoutant à la catégorie A, les demandeurs d'emploi recensés en catégorie B et ceux en catégorie C, le nombre de demandeurs d'emploi se chiffre sur le département du Maine et Loire à **68 325** en données CVS, soit une progression de **+6,6%** par rapport à octobre 2013.

EVOLUTION DE LA DEFM PAR POPULATION (CATEGORIE A)

GRAPHIQUE 4



Source : Pôle Emploi Persee

Même si l'évolution moyenne de la demande d'emploi de catégorie A s'établit à **+7,1%** en octobre 2014, certaines catégories de population apparaissent plus fragilisées. C'est le cas des demandeurs d'emploi de 50 ans et plus, des bénéficiaires du RSA et des demandeurs d'emploi de longue durée. En un an, leurs volumes ont respectivement progressé de **13,1%**, **14,9%** et **16,6%**.

LES 15 METIERS LES PLUS RECHERCHES PAR LES DEMANDEURS D'EMPLOI

DEFM catégorie A	octobre 2014	Poids (métier / total des métiers)	Evolution annuelle
K2204 Nettoyage de locaux	1 451	3.7%	11.5%
K1303 Assistance auprès d'enfants	1 285	3.3%	4.5%
N1103 Magasinage et préparation de commandes	1 083	2.8%	5.6%
K1304 Services domestiques	1 078	2.8%	6.7%
H3302 Opérations manuelles d'assemblage, tri ou emballage	1 024	2.6%	12.2%
D1214 Vente en habillement et accessoires de la personne	958	2.5%	8.6%
N1105 Manutention manuelle de charges	837	2.1%	7.6%
J1301 Personnel polyvalent des services hospitaliers	802	2.1%	13.0%
M1607 Secrétariat	760	2.0%	2.3%
A1203 Entretien des espaces verts	670	1.7%	7.4%
D1507 Mise en rayon libre-service	603	1.5%	10.4%
G1602 Personnel de cuisine	591	1.5%	10.7%
A1414 Horticulture et maraîchage	581	1.5%	17.6%
D1505 Personnel de caisse	536	1.4%	9.4%
F1606 Peinture en bâtiment	535	1.4%	10.8%

Source : Pôle Emploi Persee

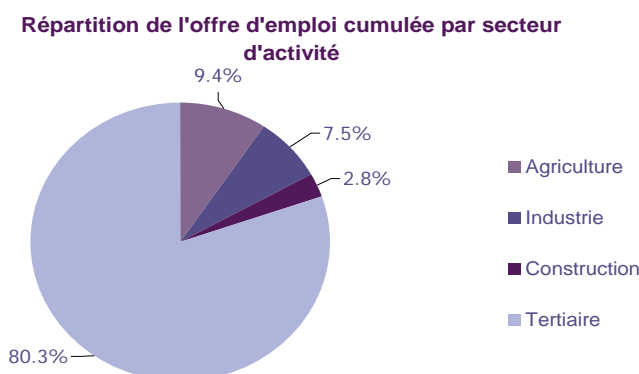
A fin octobre 2014, les métiers les plus recherchés par les demandeurs d'emploi se trouvent principalement dans ces trois secteurs :

- « Services à la personne et à la collectivité » avec les métiers « Nettoyage de locaux » (1 451 demandeurs, +11,5%), « Assistance auprès d'enfants » (1 285 demandeurs, +4,5%) et « Services domestiques » (1 078 demandeurs, +6,7%) ;
- « Commerce, vente et grande distribution » pour les métiers « Vente en habillement et accessoires de la personne » (958 demandeurs, +8,6%), « Mise en rayon libre-service » (603 demandeurs, +10,4%) et « Personnel de caisse » (536 demandeurs, +9,4%) ;
- « Transport et logistique » pour les métiers « Magasinage et préparation de commandes » (1 083 demandeurs, +5,6%) et « Manutention manuelle de charges » (837 demandeurs, +7,6%).

LES OFFRES D'EMPLOI ENREGISTREES (OEE) PAR SECTEUR D'ACTIVITE ET PAR CONTRAT DE TRAVAIL

REPARTITION DE L'OFFRE D'EMPLOI PAR SECTEUR D'ACTIVITE

GRAPHIQUE 5



Secteurs	Cumul 12 mois	Evol. Annuelle Cumulée
Agriculture	2 870	-37.3%
Industrie	2 281	8.1%
Construction	851	-6.9%
Tertiaire	24 422	0.8%
TOTAL	30 424	-4.4%

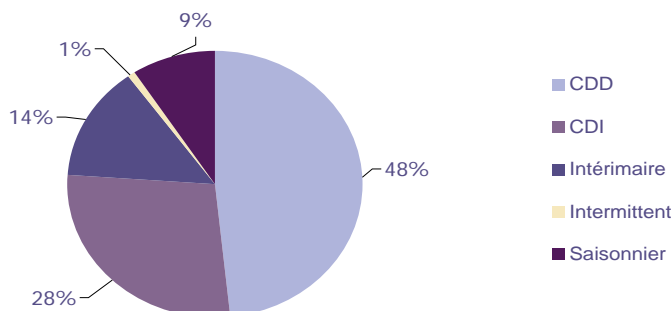
Source : Pôle Emploi Persee

Sur un an, de novembre 2013 à octobre 2014, Pôle emploi a recueilli **30 424** offres d'emploi sur le département du Maine et Loire, soit **4,4%** de moins qu'au cours des douze mois précédents. Plus de **80%** de ces offres sont issues du tertiaire (**24 422** offres), **7,5%** viennent de l'industrie, et **2,8%** de la construction. Les offres de l'agriculture représentent **9,4%**.

A noter : les offres d'emploi intérimaire sont concentrées dans le tertiaire.

GRAPHIQUE 6

Répartition de l'offre d'emploi cumulée par type de contrat de travail



Contrats	Cumul 12 mois	Evol. Annuelle Cumulée
CDD	14 670	-1.0%
CDI	8 444	7.6%
Intérimaire	4 259	-3.2%
Intermittent	226	11.9%
Saisonnier	2 825	-38.1%
TOTAL	30 424	-4.4%

Source : Pôle Emploi Persee

Au regard des types de contrat de travail, la hausse est plus prononcée du côté des offres d'emploi de type contrat à durée indéterminée (+7,6%). A contrario, les offres d'emploi saisonnier, les offres d'emploi de type contrat à durée déterminée et les offres d'emploi intérimaire sont en baisse en évolution annuelle respectivement de -38,1%, -1% et -3,2%. Les offres d'emploi de type contrat à durée déterminée représentent la plus importante part des offres avec 48%.

LES 15 METIERS LES PLUS RECHERCHES PAR LES EMPLOYEURS

Offres d'Emploi Enregistrées	De novembre 2013 à octobre 2014	Poids (métier / total des métiers)	Evolution annuelle cumulée
A1401 Aide agricole de production fruitière ou viticole	2 361	7.8%	-34.4%
K2107 Enseignement général du second degré	1 685	5.5%	-3.7%
K1303 Assistance auprès d'enfants	699	2.3%	17.1%
G1602 Personnel de cuisine	695	2.3%	10.7%
M1601 Accueil et renseignements	685	2.3%	47.6%
G1803 Service en restauration	641	2.1%	-5.3%
D1501 Animation de vente	572	1.9%	23.5%
K1304 Services domestiques	569	1.9%	9.4%
K2204 Nettoyage de locaux	510	1.7%	-25.1%
N1103 Magasinage et préparation de commandes	483	1.6%	-19.4%
N4101 Conduite de transport de marchandises sur longue distance	481	1.6%	21.5%
G1203 Animation de loisirs auprès d'enfants ou d'adolescents	451	1.5%	35.4%
M1203 Comptabilité	438	1.4%	19.0%
D1401 Assistanat commercial	430	1.4%	16.5%
J1501 Soins d'hygiène, de confort du patient	414	1.4%	1.0%

Source : Pôle Emploi Persee

En cumul sur douze mois, les métiers les plus recherchés par les employeurs se trouvent en grande majorité dans ces trois secteurs :

- « Services à la personne et à la collectivité » avec les métiers « Enseignement général du second degré » (1 685 offres), « Assistance auprès d'enfants » (699 offres) et « Services domestiques » (569 offres) ;
- « Agriculture et pêche, espaces naturels et espaces verts, soins aux animaux » avec le métier « Aide agricole de production fruitière et viticole » (2 361 offres) ;
- « Hôtellerie-restauration, tourisme, loisirs et animation » avec les métiers « Personnel de cuisine » (695 offres), « Service en restauration » (641 offres) et « Animation de loisirs auprès d'enfants ou d'adolescents » (451 offres).

Statistiques et Indicateurs

Directeur de la publication : Karim KHETIB
 Directeur de la rédaction : Josette BARREAU
 Conception et réalisation : Service SEE – Brigitte VIGOUROUX
 Catherine MOULIN

Contact : statsPDL@pole-emploi.fr

www.observatoire-emploi-paysdelaloire.fr

SERVICE ETUDES ET EVALUATION – POLE EMPLOI PAYS DE LA LOIRE