



# MARCHE DU TRAVAIL : SYNTHÈSE BASSIN DE LA FLECHE SITUATION AU 30/06/2015

DOCUMENT MENSUEL - LIBRE DE DIFFUSION SOUS RESERVE DE MENTION DE LA SOURCE « POLE EMPLOI PAYS DE LA LOIRE »

## LE TAUX DE CHOMAGE

Au premier trimestre 2015, avec **10,2%** de la population active, le taux de chômage de la zone d'emploi de la Flèche affiche un taux supérieur à celui enregistré au niveau départemental (**10%**) et à celui au niveau régional (**9%**). En un an, le taux de chômage a augmenté de **0,3 point**, soit une évolution plus favorable que celle du département et que celle de la région (**+0,4 point**).

### L'ESSENTIEL

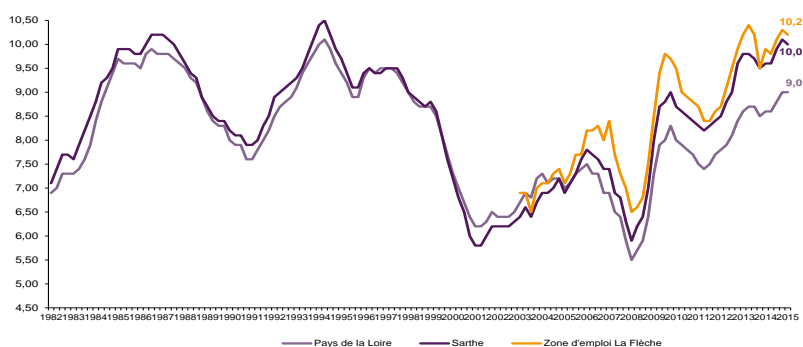
L'évolution annuelle du nombre de demandeurs d'emploi de catégorie A est de **+5,6%** à fin juin 2015. Le taux d'évolution du bassin de la Flèche est moins favorable que celui du département (**+4,5%**).

Les demandeurs d'emploi de longue durée, qui représentent **43,6%** des demandeurs d'emploi, sont plus affectés par cette situation (**+10,2%** de progression annuelle).

**6 850** demandeurs d'emploi (catégories A, B et C) en données brutes sont comptabilisés à fin juin sur le bassin de La Flèche, soit **14,2%** du département.

Au cours des douze derniers mois, Pôle emploi a recueilli **1 791** offres d'emploi soit une baisse de **36,7%** en évolution annuelle.

GRAPHIQUE 1

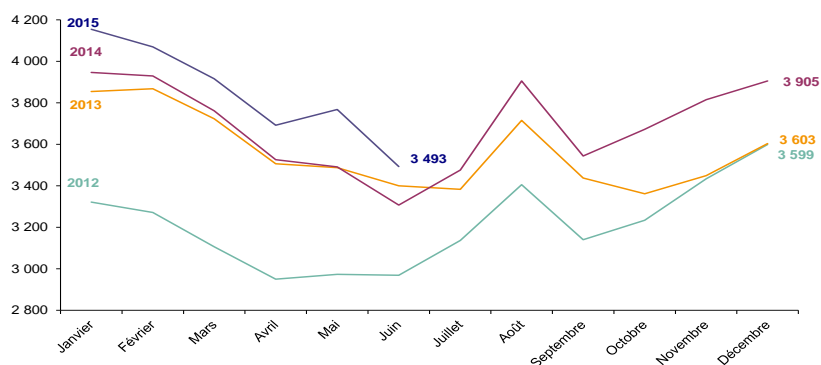


Source : INSEE

## EVOLUTION DE LA DEFM CAT A

En juin 2015, sur le bassin de la Flèche, la demande d'emploi de catégorie A se chiffre à **3 493** personnes. Elle est en diminution de **7,3%** par rapport à mai 2015.

GRAPHIQUE 2

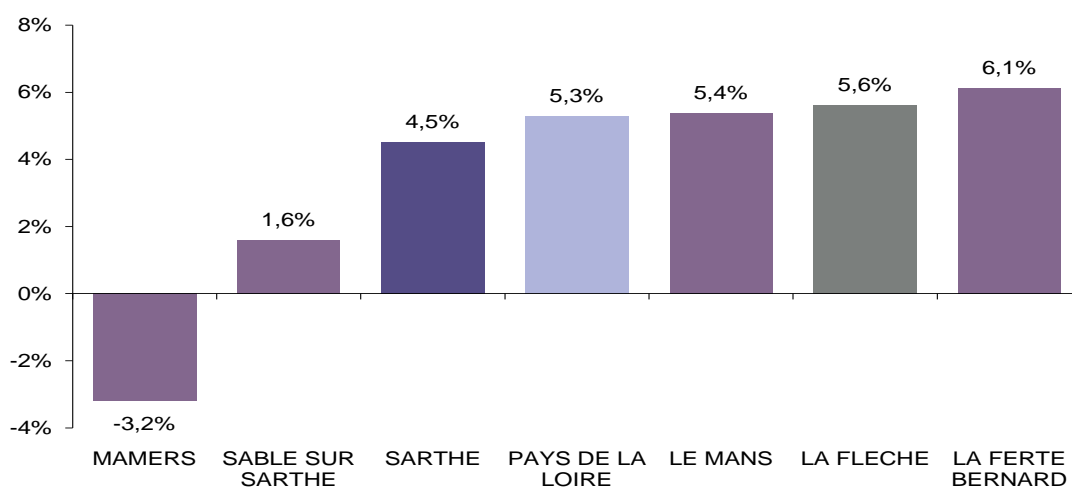


Source : Pôle Emploi Persee

## LA DEMANDE D'EMPLOI EN FIN DE MOIS

Fin juin 2015, le nombre de demandeurs d'emploi de catégorie A s'établit à **3 493** personnes, soit une évolution annuelle de **+5,6%** comparativement à juin 2014. Cette évolution est moins favorable que celle affichée par le département de la Sarthe (**+4,5%**) et que celle affichée par la région Pays de la Loire (**+5,3%**).

GRAPHIQUE 3

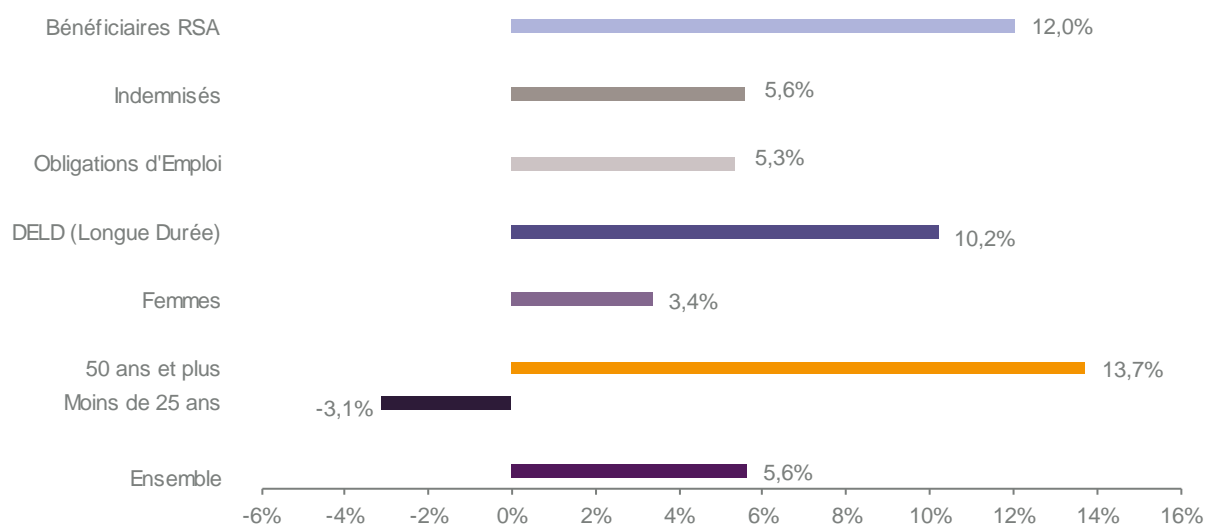


Source : Direccte et Pôle Emploi

En ajoutant à la catégorie A, les demandeurs d'emploi recensés en catégorie B (**1 063**) et ceux en catégorie C (**2 294**), le nombre de demandeurs d'emploi se chiffre sur le territoire du bassin d'emploi de la Flèche à **6 850**, soit une progression de **421** personnes par rapport à juin 2014 (**+6,5%**).

## EVOLUTION DE LA DEFM PAR POPULATION (CATEGORIE A)

GRAPHIQUE 4



Source : Pôle Emploi Persee

Bien que l'évolution moyenne de la demande d'emploi de catégorie A s'établit à **+5,6%** en juin 2015, certaines catégories de population apparaissent plus fragilisées. C'est le cas des demandeurs d'emploi de longue durée, des demandeurs de 50 ans et plus et, des bénéficiaires du RSA. En un an, leurs volumes ont respectivement progressé de **+10,2%**, **+13,7%** et **+12%**. A contrario, les demandeurs d'emploi moins de 25 ans affichent un recul de **-3,1%**.

# LES 15 METIERS LES PLUS RECHERCHES PAR LES DEMANDEURS D'EMPLOI

DEFM catégorie A	juin 2015	Poids (métier / total des métiers)	Evolution annuelle
K1303 Assistance auprès d'enfants	131	3,8%	24,8%
K1304 Services domestiques	124	3,5%	11,7%
H3302 Opérations manuelles d'assemblage, tri ou emballage	123	3,5%	7,9%
K2204 Nettoyage de locaux	104	3,0%	5,1%
A1203 Entretien des espaces verts	98	2,8%	11,4%
N1103 Magasinage et préparation de commandes	85	2,4%	-7,6%
J1301 Personnel polyvalent des services hospitaliers	77	2,2%	-2,5%
D1507 Mise en rayon libre-service	76	2,2%	22,6%
K1302 Assistance auprès d'adultes	70	2,0%	-5,4%
N4105 Conduite et livraison par tournées sur courte distance	60	1,7%	13,2%
D1214 Vente en habillement et accessoires de la personne	59	1,7%	13,5%
A1401 Aide agricole de production fruitière ou viticole	59	1,7%	5,4%
D1505 Personnel de caisse	58	1,7%	5,5%
M1607 Secrétariat	58	1,7%	-10,8%
N1105 Manutention manuelle de charges	55	1,6%	-8,3%

Source : Pôle Emploi Persee

A fin juin 2015, les métiers les plus recherchés par les demandeurs d'emploi se trouvent principalement dans ces trois secteurs :

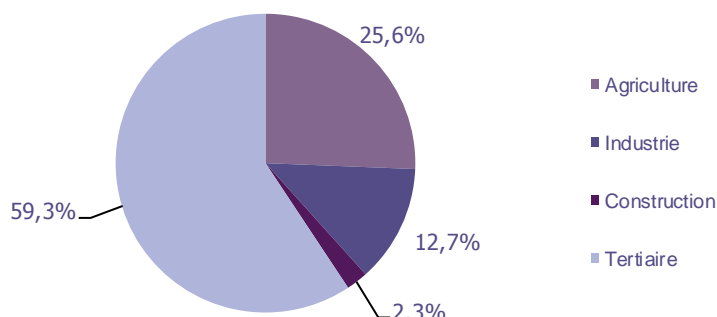
- « Services à la personne et à la collectivité » avec les métiers « Assistance auprès d'enfants » (131 demandeurs, +24,8%), « Services domestiques » (124 demandeurs, +11,7%) et, « Nettoyage de locaux » (104 demandeurs, +5,1%) ;
- « Transport et logistique » avec les métiers « Magasinage et préparation de commandes » (85 demandeurs, -7,6%), « Conduite et livraison par tournées sur courte distance » (60 demandeurs, +13,2%) et, « Manutention manuelle de charges » (55 demandeurs, -8,3%) ;
- « Commerce, vente et grande distribution » avec les métiers « Mise en rayon libre-service » (76 demandeurs, -22,6%), « Vente en habillement et accessoires de la personne » (59 demandeurs, +13,5%) et, « Personnel de caisse » (58 demandeurs, +5,5%).

## LES OFFRES D'EMPLOI ENREGISTREES (OEE) PAR SECTEUR D'ACTIVITE ET PAR CONTRAT DE TRAVAIL

### REPARTITION DE L'OFFRE D'EMPLOI PAR SECTEUR D'ACTIVITE

GRAPHIQUE 5

Répartition de l'offre d'emploi cumulée par secteur d'activité



Secteurs	Cumul 12 mois	Evol. Annuelle Cumulée
Agriculture	459	-64,0%
Industrie	228	11,8%
Construction	42	-37,3%
Tertiaire	1 062	-17,3%
<b>TOTAL</b>	<b>1 791</b>	<b>-36,7%</b>

Source : Pôle Emploi Persee

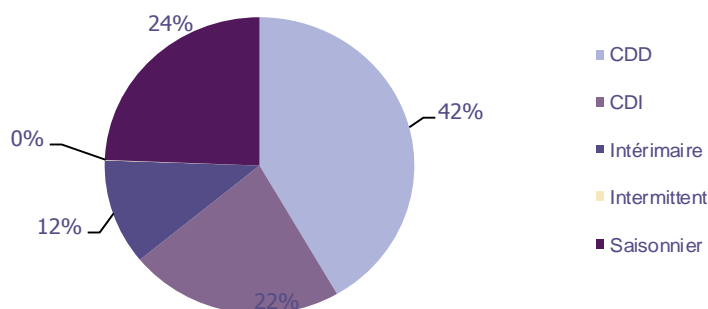
Sur un an, de juillet 2014 à juin 2015, Pôle emploi a recueilli **1 791** offres d'emploi sur le territoire du bassin de la Flèche soit **36,7%** de moins qu'au cours des douze mois précédents. **59,3%** de ces offres sont issues du tertiaire (**1 062** offres) et, **25,6%** viennent de l'agriculture. La construction représente **2,3%** des offres et l'industrie **12,7%**.

A noter : les offres d'emploi intérimaire sont concentrées dans le tertiaire.

## REPARTITION DE L'OFFRE D'EMPLOI PAR TYPE DE CONTRAT DE TRAVAIL

GRAPHIQUE 6

Répartition de l'offre d'emploi cumulée par type de contrat de travail



Contrats	Cumul 12 mois	Evol. Annuelle Cumulée
CDD	746	-17,7%
CDI	401	25,7%
Intérimaire	206	-32,9%
Intermittent	1	
Saisonnier	437	-66,3%
<b>TOTAL</b>	<b>1 791</b>	<b>-36,7%</b>

Source : Pôle Emploi Persee

Au regard des types de contrat de travail et de leur poids, les offres d'emploi de type contrat à durée indéterminée enregistrent une forte hausse de **+25,7%** en évolution annuelle. A contrario les offres d'emploi de type contrat à durée déterminée, les offres d'emploi saisonnier et, les offres d'emploi intérimaire reculent respectivement de **-17,7%**, **-66,3%** et **-32,9%**.

La part d'offres d'emploi de type contrat à durée déterminée est la plus importante avec **42%**.

## LES 15 METIERS LES PLUS RECHERCHES PAR LES EMPLOYEURS

Offres d'Emploi Enregistrées	De juillet 2014 à juin 2015	Poids (métier / total des métiers)	Evolution annuelle cumulée
A1401 Aide agricole de production fruitière ou viticole	400	22,3%	-70,7%
D1208 Soins esthétiques et corporels	72	4,0%	7100,0%
K2204 Nettoyage de locaux	57	3,2%	58,3%
A1203 Entretien des espaces verts	43	2,4%	2,4%
J1301 Personnel polyvalent des services hospitaliers	38	2,1%	35,7%
G1803 Service en restauration	28	1,6%	-26,3%
J1501 Soins d'hygiène, de confort du patient	28	1,6%	16,7%
I1604 Mécanique automobile	27	1,5%	3,8%
G1602 Personnel de cuisine	24	1,3%	-38,5%
H2903 Conduite d'équipement d'usinage	24	1,3%	-4,0%
I1304 Installation et maintenance d'équipements industriels et d'exploitation	24	1,3%	20,0%
M1203 Comptabilité	24	1,3%	60,0%
D1106 Vente en alimentation	23	1,3%	21,1%
D1403 Relation commerciale auprès de particuliers	22	1,2%	-26,7%
D1401 Assistanat commercial	21	1,2%	23,5%

Source : Pôle Emploi Persee

En cumul sur douze mois, les métiers les plus recherchés par les employeurs se trouvent en grande majorité dans ces trois secteurs :

- « Agriculture et pêche, espaces naturels et espaces verts, soins aux animaux » avec les métiers « Aide agricole de production fruitière ou viticole » (**400** offres) et « Entretien des espaces verts » (**43** offres) ;
- « Commerce vente et grande distribution » avec les métiers « Soins esthétiques et corporels » (**72** offres) et, « Vente en alimentation » (**23** offres) et, « Relation commerciale auprès de particuliers » (**22** offres) ;
- « Santé » avec les métiers « Personnel polyvalent des services hospitaliers » (**38** offres) et, « Soins d'hygiène, de confort du patient » (**28** offres).

### Statistiques et Indicateurs

Directeur de la publication : Alain MAUNY

Directeur de la rédaction : Josette BARREAU

Conception et réalisation : Service SEE – Brigitte VIGOUROUX

Catherine MOULIN - DORNIC

Contact : [statsPDL@pole-emploi.fr](mailto:statsPDL@pole-emploi.fr)

[www.observatoire-emploi-paysdelaloire.fr](http://www.observatoire-emploi-paysdelaloire.fr)

SERVICE ETUDES ET EVALUATION – POLE EMPLOI PAYS DE LA LOIRE