



Le Marché du Travail : Données Repères

Communauté de Communes

Document Trimestriel

Situation au 31/12/2011



Libre de diffusion sous réserve de mention de la source « Pôle emploi Pays de la Loire »

LES CHIFFRES CLES

CC du Pays de l'Huisne Sarthoise

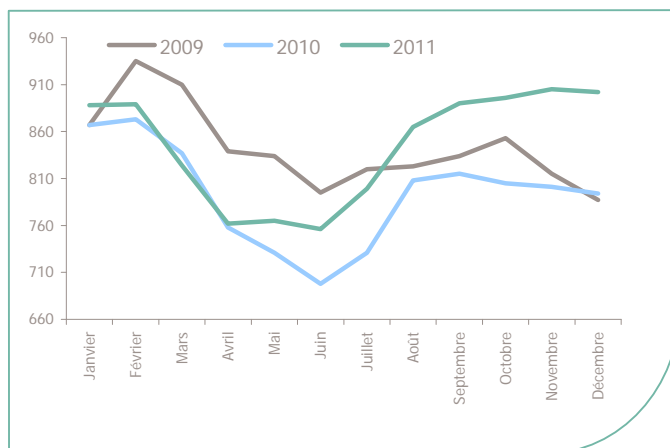
	DEFM Cat A	Evolution annuelle
CC du Pays de l'Huisne Sarthoise	902	13.6%
Dépt 72	22 711	4.3%
Pays de la Loire	138 542	4.7%
Poids de la CC/dpt	4.0%	



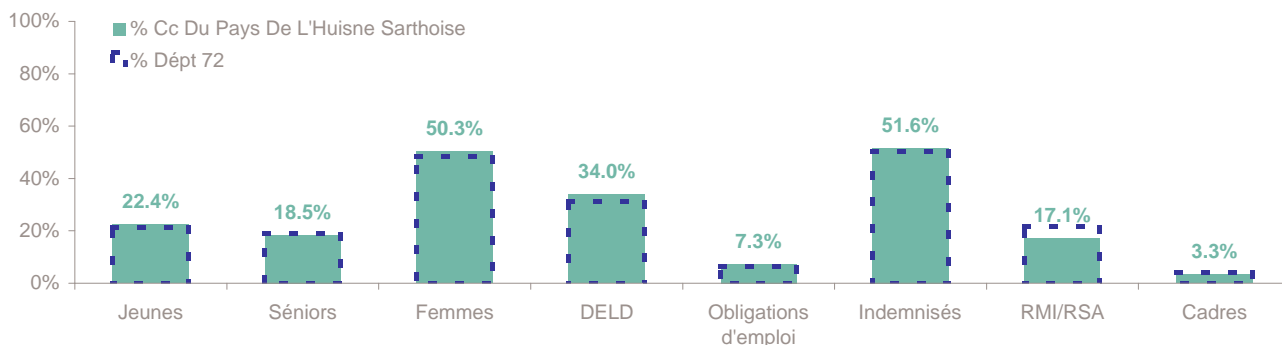
Volume	448	454
Poids	49.7%	50.3%
Evo. annuelle	3.7%	25.4%

EVOLUTION DE LA DEMANDE D'EMPLOI (Catégorie A)

	DEFM Cat A	Poids	Evolution annuelle
Hommes	448	49.7%	3.7%
- 25 ans	92	10.2%	1.1%
25-49 ans	267	29.6%	5.1%
50 ans et +	89	9.9%	2.3%
Femmes	454	50.3%	25.4%
- 25 ans	110	12.2%	50.7%
25-49 ans	266	29.5%	13.7%
50 ans et +	78	8.6%	41.8%
- 25 ans	202	22.4%	23.2%
25-49 ans	533	59.1%	9.2%
50 ans et +	167	18.5%	17.6%
TOTAL	902	100.0%	13.6%



REPARTITION DE LA DEMANDE D'EMPLOI PAR PUBLICS (Catégorie A)



Evolution annuelle

CC du Pays de l'Huisne Sarthoise	23.2%	17.6%	25.4%	10.4%	37.5%	6.9%	14.1%	-9.1%
Dépt 72	1.9%	16.3%	6.8%	-1.5%	10.5%	4.0%	2.2%	3.2%

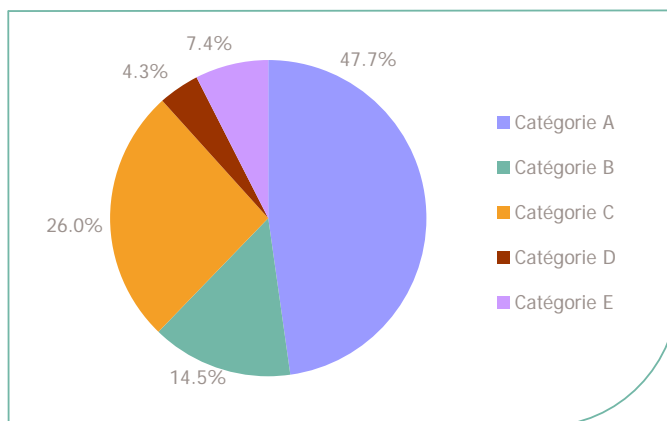
La Demande d'emploi 31 décembre 2011 (Données brutes)

LE MARCHE DU TRAVAIL

CC du Pays de l'Huisne Sarthoise

LES CATEGORIES DE DEMANDEURS D'EMPLOI

	DEFM décembre 2011	Poids	Evolution annuelle
Catégorie A	902	47.7%	13.6%
Catégorie B	275	14.5%	12.2%
Catégorie C	492	26.0%	-1.8%
Catégorie D	82	4.3%	10.8%
Catégorie E	140	7.4%	57.3%
TOTAL	1 891	100.0%	11.0%



LES 15 METIERS LES PLUS RECHERCHES PAR LES DE (Catégorie A)

	Hommes	Femmes	Total	Poids (métier / total des métiers)
H3302 Opérations manuelles d'assemblage, tri ou emballage	17	53	70	7.8%
K1304 Services domestiques	NC	NC	32	3.5%
K1303 Assistance auprès d'enfants	NC	NC	29	3.2%
N1103 Magasinage et préparation de commandes	NC	NC	28	3.1%
A1203 Entretien des espaces verts	NC	NC	25	2.8%
K2204 Nettoyage de locaux	9	15	24	2.7%
D1214 Vente en habillement et accessoires de la personne	NC	NC	22	2.4%
M1602 Opérations administratives	NC	NC	22	2.4%
D1505 Personnel de caisse	NC	NC	18	2.0%
K1302 Assistance auprès d'adultes	NC	NC	18	2.0%
N1105 Manutention manuelle de charges	NC	NC	18	2.0%
G1803 Service en restauration	5	12	17	1.9%
D1507 Mise en rayon libre-service	5	11	16	1.8%
H3301 Conduite d'équipement de conditionnement	6	10	16	1.8%
D1106 Vente en alimentation	NC	NC	15	1.7%

NC : données non communiquées en raison du secret statistique (< à 5)

DEMANDES D'EMPLOI ENTREES ET SORTIES (Catégorie A)

	Demandes enregistrées		Demandes sorties		
	Cumul 12 mois	Evol. Ann. Cum.	Cumul 12 mois	Evol. Ann. Cum.	
dont :	2 096	1.8%	1 852	-4.4%	dont :
<i>licenciements économiques</i>	29	-46.3%	753	-8.2%	<i>absences au contrôle</i>
<i>autres licenciements</i>	163	-7.4%	406	16.7%	<i>reprises emploi signalées</i>
<i>démissions</i>	80	21.2%	142	13.6%	<i>entrées en stage formation</i>
<i>fins de CDD</i>	507	12.7%	192	13.6%	<i>arrêts de recherche</i>
<i>fins de mission d'intérim</i>	273	26.4%	170	-5.0%	<i>radiations administratives</i>
<i>premières entrées</i>	108	3.8%	189	-36.1%	<i>autres cas</i>
<i>reprises d'activité</i>	213	-2.3%			
<i>autres cas</i>	723	-9.9%			

Source : Pôle emploi - Persee

Les Offres d'emploi 31 décembre 2011

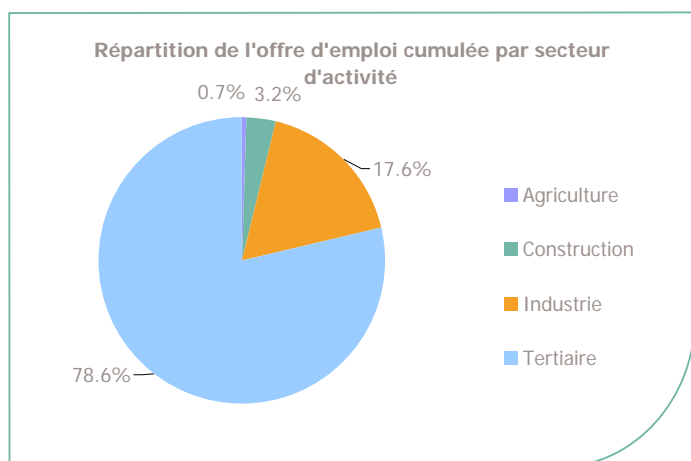
LE MARCHÉ DU TRAVAIL

CC du Pays de l'Huisne Sarthoise

LES CHIFFRES CLES

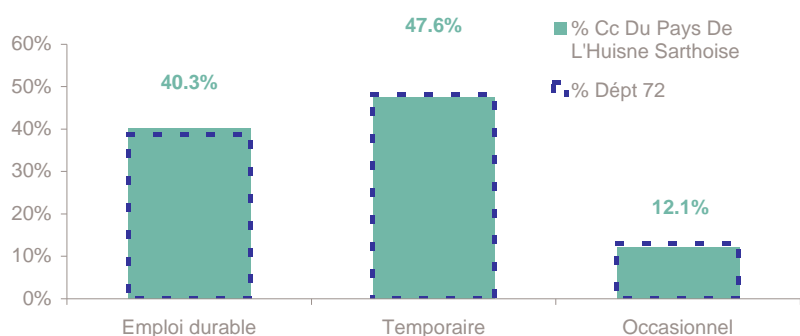
	Nombre	Evolution annuelle	Cumul 12 mois	Evolution annuelle cumulée
OEE Cc Du Pays De L'Huisne Sarthoise	159	65.6% ↗	1 456	7.6% ↗
OEE Dépt 72	1 486	-6.2%	25 586	-6.8%
OEE Pays de la Loire	10 817	-10.3%	191 517	3.9%
Poids de la CC dans le dépt	10.7%		5.7%	

REPARTITION DE L'OFFRE D'EMPLOI PAR SECTEUR D'ACTIVITE



OEE	décembre 2011	Cumul 12 mois	Evol. Annuelle Cumulée
Agriculture		10	-23.1%
Construction	7	46	15.0%
Industrie	93	256	33.3%
Tertiaire	59	1 144	3.2%
TOTAL	159	1 456	7.6%

REPARTITION DE L'OFFRE D'EMPLOI PAR TYPE D'OFFRE



Evolution annuelle cumulée - décembre 2011

OEE	Cc Du Pays De L'Huisne Sarthoise	Dépt 72
Durable	34.3%	15.2%
Temporaire	-14.5%	-16.7%
Occasionnel	67.6%	-17.0%

Source : Pôle emploi - Persee

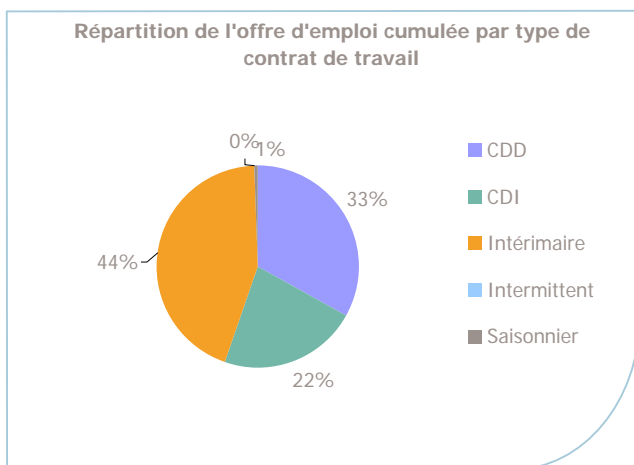
Emploi durable : Offres d'emploi enregistrées à Pôle emploi, correspondant à des contrats d'une durée supérieure à 6 mois.

Emploi temporaire : Offres d'emploi enregistrées à Pôle emploi, correspondant à des contrats d'une durée comprise entre 1 et 6 mois.

Emploi occasionnel : Offres d'emploi enregistrées à Pôle emploi, correspondant à des contrats d'une durée inférieure à un mois.

CC du Pays de l'Huisne Sarthoise

REPARTITION DE L'OFFRE D'EMPLOI PAR TYPE DE CONTRAT DE TRAVAIL



	décembre 2011	Cumul 12 mois	Evol. Annuelle Cumulée
CDD	102	482	2.8%
CDI	28	324	5.5%
Intérimaire	29	642	12.8%
Intermittent		8	
Saisonnier			
TOTAL	159	1 456	7.6%

LES 15 METIERS LES PLUS RECHERCHES PAR LES EMPLOYEURS

Offres d'Emploi Enregistrées	De janvier 2011 à décembre 2011	Poids (métier / total des métiers)
H3302 Opérations manuelles d'assemblage, tri ou emballage	112	7.7%
N1105 Maintenance manuelle de charges	62	4.3%
H2102 Conduite d'équipement de production alimentaire	59	4.1%
H2903 Conduite d'équipement d'usinage	53	3.7%
N1103 Magasinage et préparation de commandes	52	3.6%
K2204 Nettoyage de locaux	49	3.4%
H2909 Montage-assemblage mécanique	46	3.2%
I1203 Maintenance des bâtiments et des locaux	41	2.8%
G1603 Personnel polyvalent en restauration	29	2.0%
N1101 Conduite d'engins de déplacement des charges	27	1.9%
D1401 Assistanat commercial	25	1.7%
I1304 inst. et maintenance d'équipements ind. et d'exploit.	23	1.6%
F1610 Pose et restauration de couvertures	22	1.5%
H1502 Management et ingénierie qualité industrielle	22	1.5%
M1203 Comptabilité	21	1.4%

Source : Pôle emploi - Persee

www.observatoire-emploi-paysdelaloire.fr

Le service Statistiques, Etudes et Evaluation est à votre disposition pour tout complément d'information

Contact : statsPDL@pole-emploi.fr

Directeur de publication :
Gwenaël PROUTEAU
Directeur de la rédaction :
Hervé BONNET
Conception et réalisation :
Service Statistiques, Etudes et
Evaluation – Catherine MOULIN,
Brigitte VIGOUROUX.