



MARCHE DU TRAVAIL : SYNTHÈSE VENDEE

SITUATION AU 30/09/2016

DOCUMENT MENSUEL - LIBRE DE DIFFUSION SOUS RESERVE DE MENTION DE LA SOURCE « POLE EMPLOI PAYS DE LA LOIRE »

LE TAUX DE CHOMAGE

Au deuxième trimestre 2016, avec **7,9%** de la population active, le taux de chômage du département de la Vendée affiche une valeur inférieure à celle enregistrée au niveau régional (**8,4%**) et au niveau national (**9,6%**). En un an, le taux de chômage diminue de **0,7 point** sur le département, soit une situation plus favorable que celle de la région des Pays de la Loire (**-0,6 point**) et que la France métropolitaine (**-0,5 point**).

L'ESSENTIEL

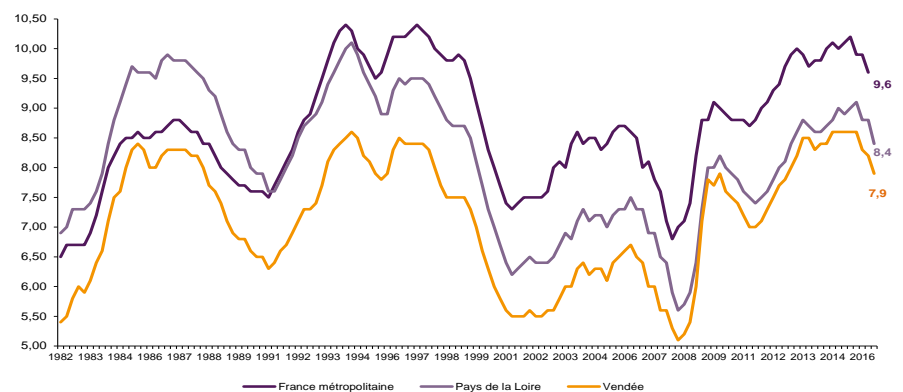
L'évolution annuelle du nombre de demandeurs d'emploi de catégorie A est de **-6,1%** à fin septembre 2016.

Les demandeurs en obligation d'emploi, qui représentent **14,6%** des demandeurs d'emploi, sont plus affectés par cette situation (**+2,9%** de progression annuelle).

53 250 demandeurs d'emploi (catégories A, B et C) en données CVS sont comptabilisés à fin septembre sur le département de la Vendée soit une stabilité par rapport à septembre 2015.

Au cours des douze derniers mois, Pôle emploi a recueilli **29 843** offres d'emploi soit une hausse de **17,9%** en évolution annuelle.

GRAPHIQUE 1

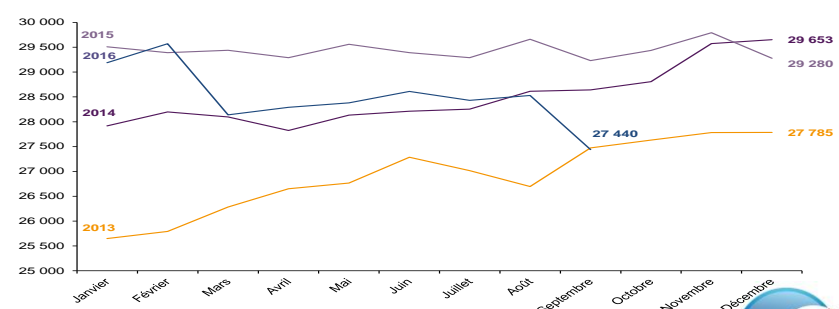


Source : INSEE

EVOLUTION DE LA DEFM CAT A (CVS)

En septembre 2016, sur le département de la Vendée, la demande d'emploi de catégorie A se chiffre à **27 440** personnes. Elle est en baisse de **-3,8%** par rapport à août 2016.

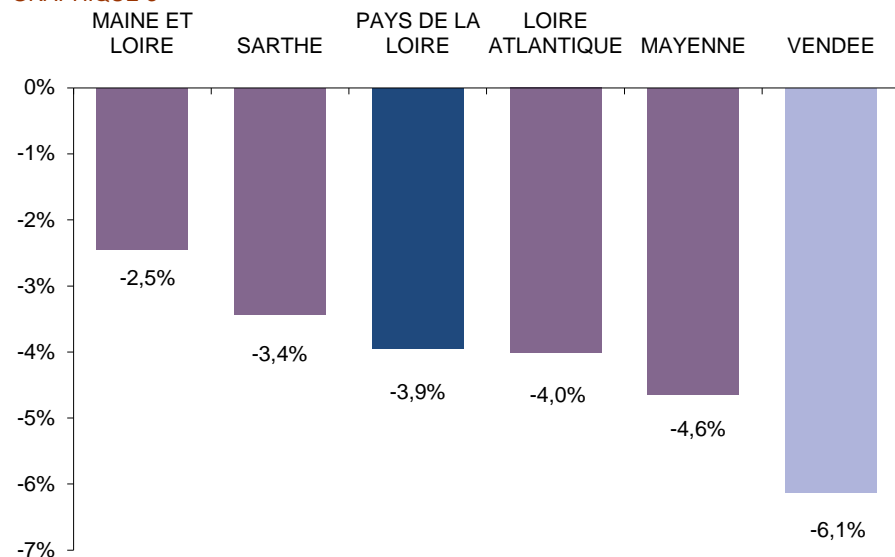
GRAPHIQUE 2



LA DEMANDE D'EMPLOI EN FIN DE MOIS (CATEGORIE A - CVS)

Fin septembre 2016, le nombre des demandeurs d'emploi de catégorie A affiche une baisse de **-6,1%** en évolution annuelle comparativement à septembre 2015. Cette évolution est plus favorable que celle affichée par la région des Pays de la Loire (**-3,9%**).

GRAPHIQUE 3

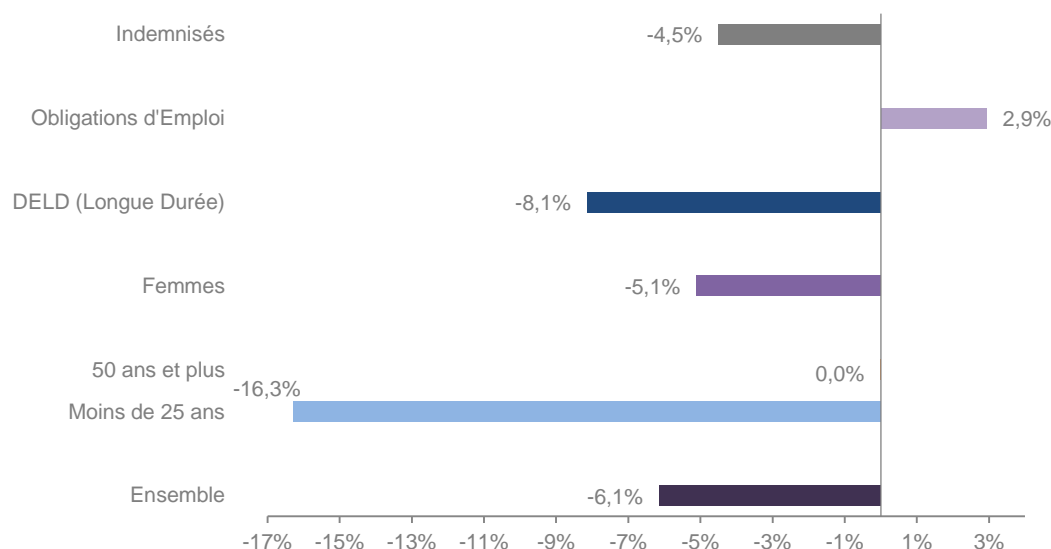


Source : Direccte et Pôle Emploi

En ajoutant à la catégorie A, les demandeurs d'emploi recensés en catégorie B et ceux en catégorie C, le nombre de demandeurs d'emploi se chiffre sur le département de la Vendée à **53 250** en données CVS, soit une stabilité par rapport à septembre 2015.

EVOLUTION DE LA DEFM PAR POPULATION (CATEGORIE A)

GRAPHIQUE 4



Source : Pôle Emploi Persee

Même si l'évolution moyenne de la demande d'emploi de catégorie A s'établit à **-6,1%** en septembre 2016, certaines catégories de population apparaissent plus fragilisées. C'est le cas des demandeurs en obligation d'emploi. En un an, leur volume a progressé de **+2,9%**. A contrario, les demandeurs d'emploi de moins de 25 ans affichent une forte baisse de **-16,3%** ainsi que les demandeurs d'emploi de longue durée (**-8,1%**).

LES 15 METIERS LES PLUS RECHERCHES PAR LES DEMANDEURS D'EMPLOI

DEFM catégorie A	septembre 2016	Poids (métier / total des métiers)	Evolution annuelle
K1303 Assistance auprès d'enfants	1 091	4,0%	-2,3%
K2204 Nettoyage de locaux	891	3,3%	-4,4%
K1304 Services domestiques	749	2,8%	-1,8%
D1214 Vente en habillement et accessoires de la personne	706	2,6%	-2,5%
M1607 Secrétariat	636	2,4%	-8,5%
A1203 Entretien des espaces verts	607	2,2%	-8,7%
H3302 Opérations manuelles d'assemblage, tri ou emballage	593	2,2%	-8,1%
N1103 Magasinage et préparation de commandes	564	2,1%	-8,7%
D1507 Mise en rayon libre-service	516	1,9%	-5,8%
K1302 Assistance auprès d'adultes	476	1,8%	12,5%
H2102 Conduite d'équipement de production alimentaire	465	1,7%	2,2%
I1203 Maintenance des bâtiments et des locaux	443	1,6%	-7,1%
G1602 Personnel de cuisine	442	1,6%	-12,6%
N4105 Conduite et livraison par tournées sur courte distance	429	1,6%	-2,7%
N1105 Manutention manuelle de charges	419	1,6%	-12,5%

Source : Pôle Emploi Persee

A fin septembre 2016, les métiers les plus recherchés par les demandeurs d'emploi se trouvent principalement dans ces trois secteurs :

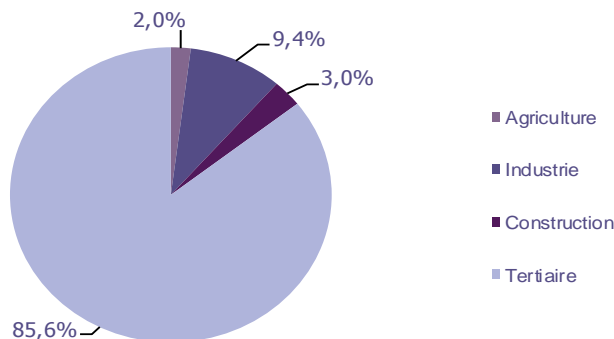
- « Services à la personne et à la collectivité » avec les métiers « Assistance auprès d'enfants » (**1 091** demandeurs, **-2,3%**), « Nettoyage de locaux » (**891** demandeurs, **-4,4%**) et « Services domestiques » (**749** demandeurs, **-1,8%**) ;
- « Transport et logistique » avec les métiers « Magasinage et préparation de commandes » (**564** demandeurs, **-8,7%**), « Conduite et livraison par tournées sur courte distance » (**429** demandeurs, **-2,7%**) et « Manutention manuelle de charges » (**419** demandeurs, **-12,5%**) ;
- « Commerce, vente et grande distribution » pour les métiers « Vente en habillement et accessoires de la personne » (**706** demandeurs, **-2,5%**) et « Mise en rayon libre-service » (**516** demandeurs, **-5,8%**).

LES OFFRES D'EMPLOI ENREGISTREES (OEE) PAR SECTEUR D'ACTIVITE ET PAR CONTRAT DE TRAVAIL

REPARTITION DE L'OFFRE D'EMPLOI PAR SECTEUR D'ACTIVITE

GRAPHIQUE 5

Répartition de l'offre d'emploi cumulée par secteur d'activité



Secteurs	Cumul 12 mois	Evol. Annuelle Cumulée
Agriculture	593	58,1%
Industrie	2 820	5,7%
Construction	886	9,2%
Tertiaire	25 544	19,1%
TOTAL	29 843	17,9%

Source : Pôle Emploi Persee

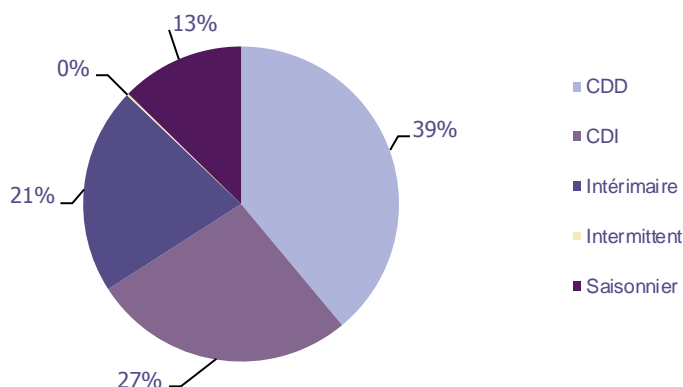
Sur un an, d'octobre 2015 à septembre 2016, Pôle emploi a recueilli **29 843** offres d'emploi sur le département de la Vendée, soit **17,9%** de plus qu'au cours des douze mois précédents. Plus de **85%** de ces offres sont issues du tertiaire (**25 544** offres) et le volume de celles-ci augmente de **+19,1%**. La construction représente **3%**, l'agriculture **2%** et l'industrie **9,4%**.

A noter : les offres d'emploi intérimaire sont concentrées dans le tertiaire.

REPARTITION DE L'OFFRE D'EMPLOI PAR TYPE DE CONTRAT DE TRAVAIL

GRAPHIQUE 6

Répartition de l'offre d'emploi cumulée par type de contrat de travail



Contrats	Cumul 12 mois	Evol. Annuelle Cumulée
CDD	11 625	10,4%
CDI	8 045	20,3%
Intérimaire	6 335	38,4%
Intermittent	58	-20,5%
Saisonnier	3 780	9,9%
TOTAL	29 843	17,9%

Source : Pôle Emploi Persee

Au regard des types de contrat de travail, la hausse est plus prononcée du côté des offres d'emploi de type contrat à durée indéterminée (+20,3%) ainsi que des offres d'emploi de type contrat à durée déterminée (+10,4%). Les offres d'emploi intérimaire sont également en hausse (+38,4%) ainsi que les offres d'emploi saisonnier (+9,9%) en évolution annuelle. Les offres d'emploi de type contrat à durée déterminée représentent la plus importante part des offres avec 39%.

LES 15 METIERS LES PLUS RECHERCHES PAR LES EMPLOYEURS

Offres d'Emploi Enregistrées	De octobre 2015 à septembre 2016	Poids (métier / total des métiers)	Evolution annuelle cumulée
G1602 Personnel de cuisine	1 097	3,7%	11,9%
G1803 Service en restauration	1 047	3,5%	26,1%
N1103 Magasinage et préparation de commandes	867	2,9%	49,7%
H2102 Conduite d'équipement de production alimentaire	848	2,8%	7,6%
K2204 Nettoyage de locaux	754	2,5%	4,9%
N4101 Conduite de transport de marchandises sur longue distance	676	2,3%	32,5%
K1304 Services domestiques	573	1,9%	59,6%
H2206 Réalisation de menuiserie bois et tonnellerie	520	1,7%	100,8%
G1603 Personnel polyvalent en restauration	422	1,4%	-10,4%
D1106 Vente en alimentation	405	1,4%	23,1%
G1203 Animation de loisirs auprès d'enfants ou d'adolescents	403	1,4%	16,8%
I1304 Installation et maintenance d'équipements industriels et d'exploitation	401	1,3%	15,9%
F1602 Électricité bâtiment	397	1,3%	95,6%
D1507 Mise en rayon libre-service	391	1,3%	15,0%
H2903 Conduite d'équipement d'usinage	378	1,3%	3,0%

Source : Pôle Emploi Persee

En cumul sur douze mois, les métiers les plus recherchés par les employeurs se trouvent en grande majorité dans ces trois secteurs :

- « Hôtellerie-restauration, tourisme, loisirs et animation » avec les métiers « Personnel de cuisine » (1 097 offres), « Service en restauration » (1 047 offres) et « Personnel polyvalent en restauration » (422 offres) ;
- « Industrie » avec les métiers « Conduite d'équipement de production alimentaire » (848 offres), « Réalisation de menuiserie bois et tonnellerie » (520 offres) et « Conduite d'équipement d'usinage » (378 offres) ;
- « Transport et logistique » avec les métiers « Magasinage et préparation de commandes » (867 offres) et « Conduite de transport de marchandises sur longue distance » (676 offres).

Statistiques et Indicateurs

Directeur de la publication : Alain MAUNY

Directeur de la rédaction : Josette BARREAU

Conception et réalisation : Service SEE – Brigitte VIGOUROUX

Catherine DORNIC

Contact : statsPDL@pole-emploi.fr

www.observatoire-emploi-paysdelaloire.fr

SERVICE ETUDES ET EVALUATION – POLE EMPLOI PAYS DE LA LOIRE