



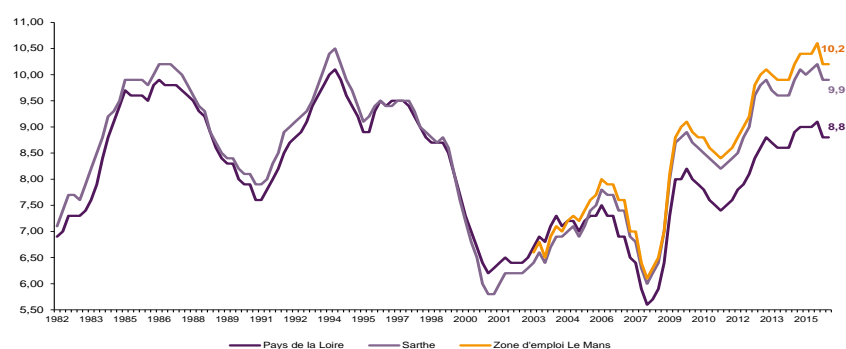
MARCHE DU TRAVAIL : SYNTHÈSE BASSIN DU MANS SITUATION AU 30/06/2016

DOCUMENT MENSUEL - LIBRE DE DIFFUSION SOUS RESERVE DE MENTION DE LA SOURCE « POLE EMPLOI PAYS DE LA LOIRE »

LE TAUX DE CHOMAGE

Au premier trimestre 2016, avec **10,2%** de la population active, le taux de chômage de la zone d'emploi du Mans affiche un taux supérieur à celui enregistré au niveau départemental (**9,9%**) et à celui au niveau régional (**8,8%**). En un an, le taux de chômage a reculé de **0,2 point**, soit une évolution plus favorable à celle du département (**-0,1 point**) mais identique à celle de la région.

GRAPHIQUE 1



Source : INSEE

L'ESSENTIEL

L'évolution annuelle du nombre de demandeurs d'emploi de catégorie A est de **-1,9%** à fin juin 2016. Le taux d'évolution du bassin du Mans est plus favorable qu'à celui du département (**-1,2%**).

Les demandeurs d'emploi de longue durée, qui représentent **42,8%** des demandeurs d'emploi, sont plus affectés par cette situation (**+3,9%** de progression annuelle).

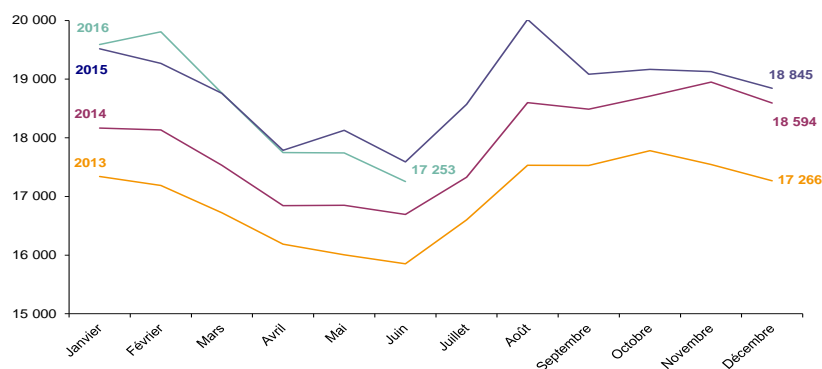
29 645 demandeurs d'emploi (catégories A, B et C) en données brutes sont comptabilisés à fin juin sur le bassin du Mans, soit **61,2%** du département.

Au cours des douze derniers mois, Pôle emploi a recueilli **12 833** offres d'emploi soit une hausse de **+13,1%** en évolution annuelle.

EVOLUTION DE LA DEFM CAT A

En juin 2016, sur le bassin du Mans, la demande d'emploi de catégorie A se chiffre à **17 253** personnes. Elle diminue de **2,8%** par rapport à mai 2016.

GRAPHIQUE 2

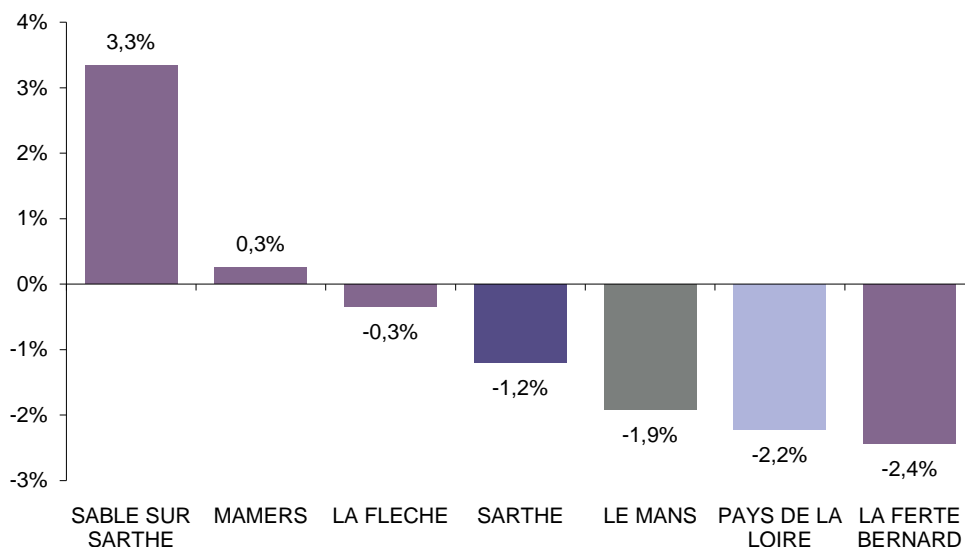


Source : Pôle Emploi Persee

LA DEMANDE D'EMPLOI EN FIN DE MOIS

Fin juin 2016, le nombre de demandeurs d'emploi de catégorie A s'établit à **17 253** personnes, soit une évolution annuelle de **-1,9%** comparativement à juin 2015. Cette évolution est plus favorable à celle affichée par le département de la Sarthe (**-1,2%**) mais moins favorable à celle affichée par la région Pays de la Loire (**-2,2%**).

GRAPHIQUE 3

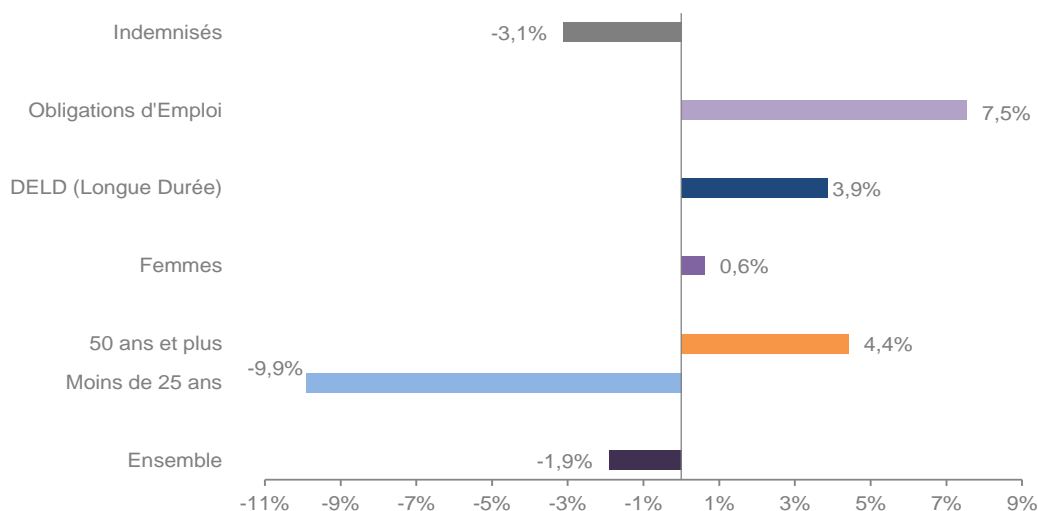


Source : Direccte et Pôle Emploi

En ajoutant à la catégorie A, les demandeurs d'emploi recensés en catégorie B (**4 411**) et ceux en catégorie C (**7 981**), le nombre de demandeurs d'emploi se chiffre sur le territoire du bassin d'emploi du Mans à **29 645**, soit une progression de **171** personnes par rapport à juin 2015 (**+0,6%**).

EVOLUTION DE LA DEFM PAR POPULATION (CATEGORIE A)

GRAPHIQUE 4



Source : Pôle Emploi Persee

Bien que l'évolution moyenne de la demande d'emploi de catégorie A s'établit à **-1,9%** en juin 2016, certaines catégories de population apparaissent plus fragilisées. C'est le cas des demandeurs d'emploi de 50 ans et plus, des demandeurs d'emploi de longue durée et, des demandeurs en obligations d'emploi. En un an, leurs volumes ont respectivement progressé de **+4,4%**, **+3,9%** et **+7,5%**.

LES 15 METIERS LES PLUS RECHERCHES PAR LES DEMANDEURS D'EMPLOI

DEFM catégorie A	juin 2016	Poids (métier / total des métiers)	Evolution annuelle
K1304 Services domestiques	817	4,7%	5,6%
K2204 Nettoyage de locaux	771	4,5%	0,1%
K1303 Assistance auprès d'enfants	608	3,5%	-1,6%
N1103 Magasinage et préparation de commandes	484	2,8%	-9,5%
D1214 Vente en habillement et accessoires de la personne	425	2,5%	-8,4%
D1507 Mise en rayon libre-service	414	2,4%	3,0%
K1302 Assistance auprès d'adultes	374	2,2%	10,3%
A1203 Entretien des espaces verts	350	2,0%	-10,5%
M1607 Secrétariat	348	2,0%	-0,3%
D1505 Personnel de caisse	316	1,8%	2,6%
F1606 Peinture en bâtiment	304	1,8%	-2,3%
G1603 Personnel polyvalent en restauration	300	1,7%	6,4%
N1105 Manutention manuelle de charges	294	1,7%	0,7%
M1602 Opérations administratives	281	1,6%	2,9%
H2909 Montage-assemblage mécanique	252	1,5%	-6,0%

Source : Pôle Emploi Persee

A fin juin 2016, les métiers les plus recherchés par les demandeurs d'emploi se trouvent principalement dans ces trois secteurs :

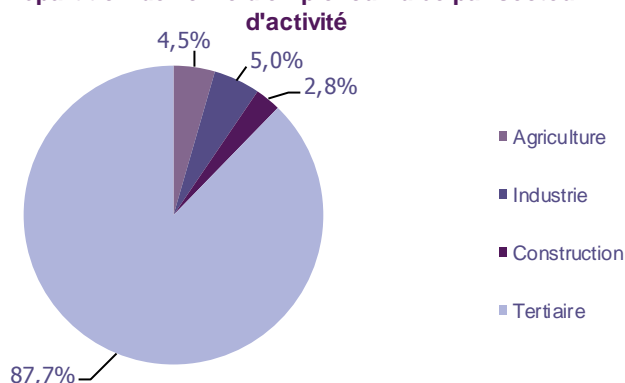
- « Services à la personne et à la collectivité » avec les métiers « Services domestiques » (817 demandeurs, 5,6%), « Nettoyage de locaux » (771 demandeurs, +0,1%) et, « Assistance auprès d'enfants » (608 demandeurs, -1,6%) ;
- « Commerce, vente et grande distribution » avec les métiers « Vente en habillement et accessoires de la personne » (425 demandeurs, -8,4%), « Mise en rayon libre-service » (414 demandeurs, +3%) et, « Personnel de caisse » (316 demandeurs, +2,6%) ;
- « Transport et logistique » avec les métiers « Magasinage et préparation de commandes » (484 demandeurs, -9,5%) et, « Manutention manuelle de charges » (294 demandeurs, +0,7%).

LES OFFRES D'EMPLOI ENREGISTREES (OEE) PAR SECTEUR D'ACTIVITE ET PAR CONTRAT DE TRAVAIL

REPARTITION DE L'OFFRE D'EMPLOI PAR SECTEUR D'ACTIVITE

GRAPHIQUE 5

Répartition de l'offre d'emploi cumulée par secteur d'activité



Secteurs	Cumul 12 mois	Evol. Annuelle Cumulée
Agriculture	573	32,9%
Industrie	644	24,1%
Construction	356	39,6%
Tertiaire	11 260	11,0%
TOTAL	12 833	13,1%

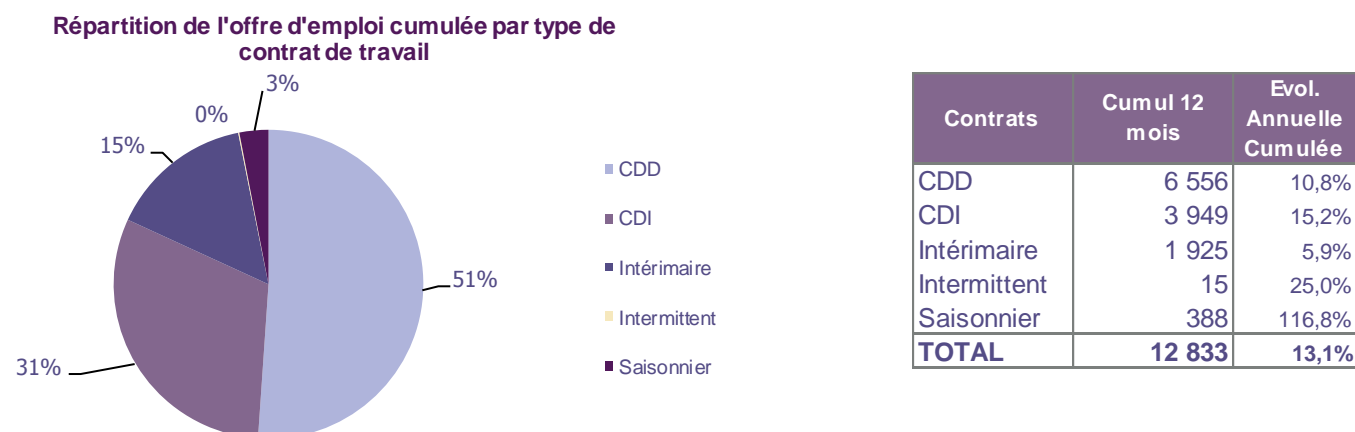
Source : Pôle Emploi Persee

Sur un an, de juillet 2015 à juin 2016, Pôle emploi a recueilli **12 833** offres d'emploi sur le territoire du bassin de la Loire soit **13,1%** de plus qu'au cours des douze mois précédents. **87,7%** de ces offres sont issues du tertiaire (**11 260** offres) et **4,5%** viennent de l'agriculture. La construction représente **2,8%** des offres et l'industrie **5%**.

A noter : les offres d'emploi intérimaire sont concentrées dans le tertiaire.

REPARTITION DE L'OFFRE D'EMPLOI PAR TYPE DE CONTRAT DE TRAVAIL

GRAPHIQUE 6



Source : Pôle Emploi Persee

Au regard des types de contrat de travail, la hausse est plus significative du côté des offres d'emploi de type contrat à durée indéterminée et des offres d'emploi de type contrat à durée déterminée avec **+15,2%** et **+10,8%**. Les offres d'emploi saisonnier et les offres d'emploi intérimaire affichent aussi une hausse en évolution annuelle avec **+116,8%** et **+5,9%**. Les offres d'emploi de type contrat à durée déterminée représentent la plus importante part des offres avec **51%**.

LES 15 METIERS LES PLUS RECHERCHES PAR LES EMPLOYEURS

Offres d'Emploi Enregistrées	De juillet 2015 à juin 2016	Poids (métier / total des métiers)	Evolution annuelle cumulée
K1303 Assistance auprès d'enfants	594	4,6%	-18,2%
K1304 Services domestiques	431	3,4%	-12,4%
K1302 Assistance auprès d'adultes	404	3,1%	-13,5%
A1402 Aide agricole de production légumière ou végétale	363	2,8%	-13,6%
D1408 Téléconseil et télévente	315	2,5%	13,7%
G1602 Personnel de cuisine	304	2,4%	52,8%
K2204 Nettoyage de locaux	295	2,3%	-4,2%
D1401 Assistanat commercial	286	2,2%	25,4%
N4101 Conduite de transport de marchandises sur longue distance	260	2,0%	-4,4%
I1604 Mécanique automobile	256	2,0%	70,7%
D1403 Relation commerciale auprès de particuliers	251	2,0%	13,1%
G1803 Service en restauration	230	1,8%	3,1%
M1203 Comptabilité	228	1,8%	9,1%
H3301 Conduite d'équipement de conditionnement	212	1,7%	1530,8%
H2903 Conduite d'équipement d'usage	206	1,6%	22,6%

Source : Pôle Emploi Persee

En cumul sur douze mois, les métiers les plus recherchés par les employeurs se trouvent en grande majorité dans ces trois secteurs :

- « Services à la personne et à la collectivité » avec les métiers « Assistance auprès d'enfants » (594 offres), « Services domestiques » (431 offres) et, « Assistance auprès d'adultes » (404 offres) ;
- « Commerce, vente et grande distribution » avec les métiers « Téléconseil et télévente » (315 offres), « Assistanat commercial » (286 offres) et, « Relation commerciale auprès de particuliers » (251 offres) ;
- « Hôtellerie-restauration, tourisme, loisirs et animation » avec les métiers « Personnel de cuisine » (304 offres) et « Service en restauration » (230 offres).

Statistiques et Indicateurs

Directeur de la publication : Alain MAUNY

Directeur de la rédaction : Josette BARREAUD

Conception et réalisation : Service SEE – Brigitte VIGOUROUX

Catherine MOULIN - DORNIC

Contact : statsPDL@pole-emploi.fr