



Le Marché du Travail : Données Repères

Communauté de Communes



Document Semestriel

Situation au 30/06/2011

Libre de diffusion sous réserve de mention de la source « Pôle emploi Pays de la Loire »

LES CHIFFRES CLES

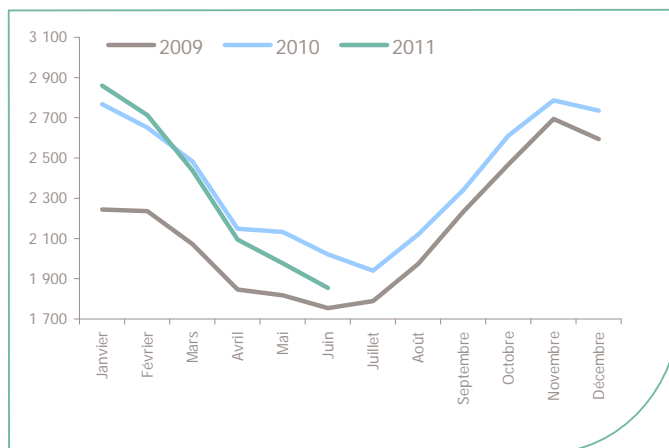
CA de la Presqu'île de Guérande - Atlantique (CAP Atlantique)

	DEFM Cat A	Evolution annuelle
CA de la Presqu'île de Guérande - Atlantique (CAP Atlantique)	1 855	-8.3%
Dépt 44	43 498	-4.7%
Pays de la Loire	115 847	-2.7%
Poids de la CC/dpt	4.3%	

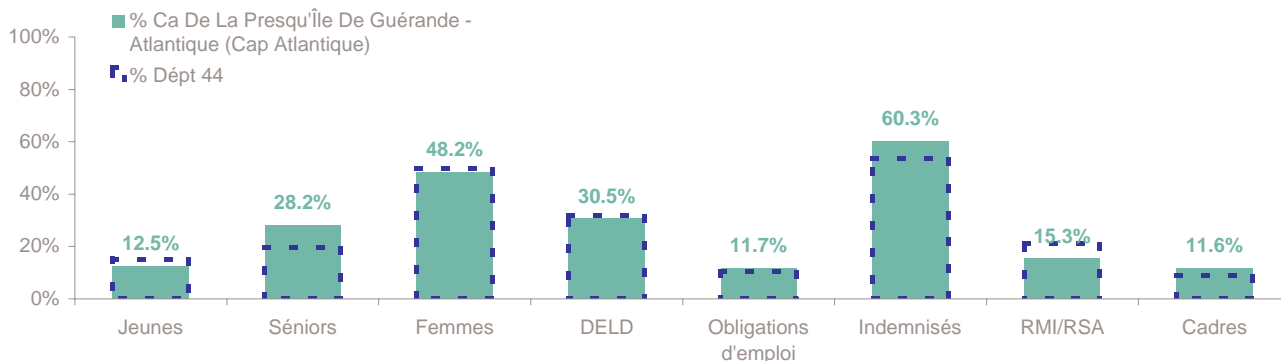
	960	895
Volume	960	895
Poids	51.8%	48.2%
Evo. annuelle	-9.6%	-6.8%

EVOLUTION DE LA DEMANDE D'EMPLOI (Catégorie A)

	DEFM Cat A	Poids	Evolution annuelle
Hommes	960	51.8%	-9.6%
- 25 ans	117	6.3%	-14.0%
25-49 ans	571	30.8%	-14.0%
50 ans et +	272	14.7%	3.8%
Femmes	895	48.2%	-6.8%
- 25 ans	114	6.1%	-5.0%
25-49 ans	529	28.5%	-14.8%
50 ans et +	252	13.6%	15.1%
- 25 ans	231	12.5%	-9.8%
25-49 ans	1 100	59.3%	-14.4%
50 ans et +	524	28.2%	8.9%
TOTAL	1 855	100.0%	-8.3%



REPARTITION DE LA DEMANDE D'EMPLOI PAR PUBLICS (Catégorie A)



Evolution annuelle

	CA de la Presqu'île de Guérande - Atlantique (CAP)	Dépt 44	Femmes	DELD	Obligations d'emploi	Indemnisés	RMI/RSA	Cadres
CA de la Presqu'île de Guérande - Atlantique (CAP)	-9.8%	8.9%	-6.8%	3.5%	19.9%	-7.7%	-3.1%	0.5%
Dépt 44	-10.2%	10.7%	0.0%	1.5%	6.2%	-6.0%	-2.4%	-2.3%

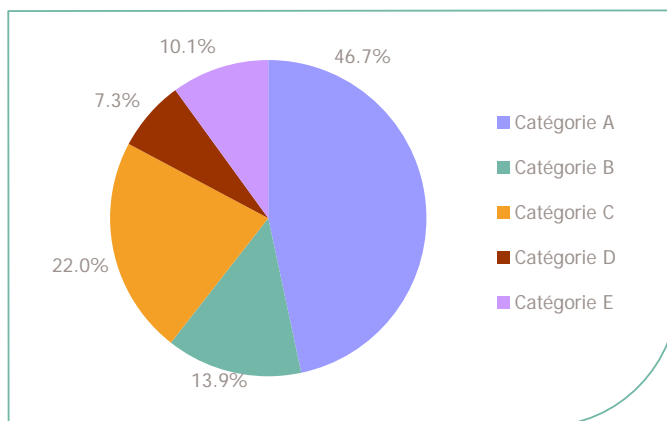
La Demande d'emploi 30 Juin 2011 (Données brutes)

LE MARCHE DU TRAVAIL

CA de la Presqu'île de Guérande - Atlantique (CAP Atlantique)

LES CATEGORIES DE DEMANDEURS D'EMPLOI

	DEFM juin 2011	Poids	Evolution annuelle
Catégorie A	1 855	46.7%	-8.3%
Catégorie B	552	13.9%	0.7%
Catégorie C	875	22.0%	10.2%
Catégorie D	289	7.3%	12.0%
Catégorie E	400	10.1%	26.6%
TOTAL	3 971	100.0%	0.8%



LES 15 METIERS LES PLUS RECHERCHES PAR LES DE (Catégorie A)

	Hommes	Femmes	Total	Poids (métier / total des métiers)
K1303 Assistance auprès d'enfants	NC	NC	50	2.7%
D1214 Vente en habillement et accessoires de la personne	6	44	50	2.7%
K1304 Services domestiques	NC	NC	45	2.4%
M1607 Secrétariat	NC	NC	44	2.4%
D1212 Vente en décoration et équipement du foyer	23	20	43	2.3%
G1803 Service en restauration	15	25	40	2.2%
K2204 Nettoyage de locaux	13	25	38	2.0%
A1203 Entretien des espaces verts	29	5	34	1.8%
D1402 Relation commerciale grands comptes et entreprises	17	13	30	1.6%
D1106 Vente en alimentation	7	22	29	1.6%
D1401 Assistanat commercial	NC	NC	28	1.5%
M1203 Comptabilité	6	22	28	1.5%
D1507 Mise en rayon libre-service	12	16	28	1.5%
N4105 Conduite et livraison par tournées sur courte distance	21	6	27	1.5%
J1301 Personnel polyvalent des services hospitaliers	NC	NC	26	1.4%

NC : données non communiquées en raison du secret statistique (< à 5)

DEMANDES D'EMPLOI ENTREES ET SORTIES (Catégorie A)

	Demandes enregistrées		Demandes sorties		
	Cumul 12 mois	Evol. Ann. Cum.	Cumul 12 mois	Evol. Ann. Cum.	
dont :	5 860	-4.4%	5 690	ND	dont :
<i>licenciements économiques</i>	74	-52.3%	2 118	ND	<i>absences au contrôle</i>
<i>autres licenciements</i>	442	0.5%	1 742	ND	<i>reprises emploi signalées</i>
<i>démissions</i>	235	-6.7%	414	ND	<i>entrées en stage formation</i>
<i>fins de CDD</i>	2 133	3.2%	704	ND	<i>arrêts de recherche</i>
<i>fins de mission d'intérim</i>	248	-28.1%	243	ND	<i>radiations administratives</i>
<i>premières entrées</i>	238	-11.5%	469	ND	<i>autres cas</i>
<i>reprises d'activité</i>	495	-7.6%			
<i>autres cas</i>	1 995	-5.5%			

ND : Non disponible

Source : Pôle emploi - Persee

Les Offres d'emploi au 30 Juin 2011

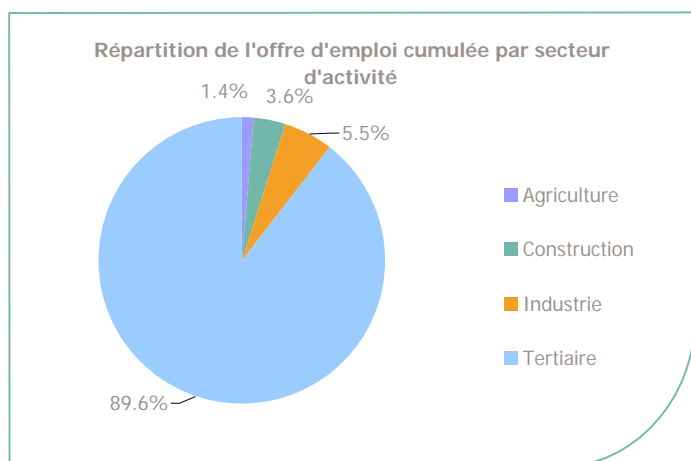
LE MARCHÉ DU TRAVAIL

CA de la Presqu'île de Guérande - Atlantique (CAP Atlantique)

LES CHIFFRES CLES

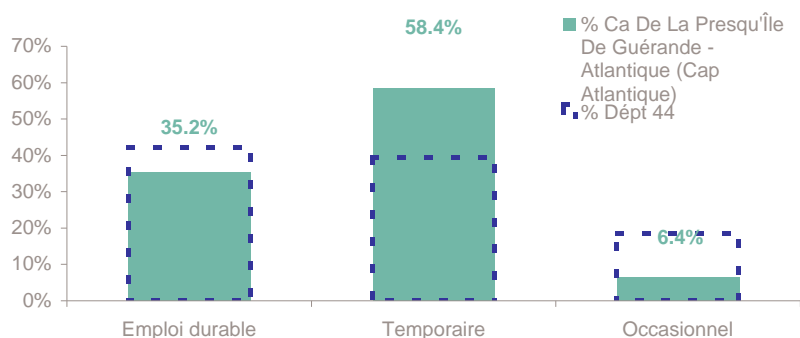
	Nombre	Evolution annuelle	Cumul 12 mois	Evolution annuelle cumulée
OEE Ca De La Presqu'Île De Guérande - Atlantique (Cap Atlantique)	440	-11.1% ↓	4 558	3.5% ↗
OEE Dépt 44	6 931	-11.0% ↓	81 949	11.1% ↗
OEE Pays de la Loire	17 483	-10.0% ↓	189 827	11.0% ↗
Poids de la CC dans le dépt	6.3%		5.6%	

REPARTITION DE L'OFFRE D'EMPLOI PAR SECTEUR D'ACTIVITE



OEE	juin 2011	Cumul 12 mois	Evol. Annuelle Cumulée
Agriculture	5	62	-34.7%
Construction	11	163	-6.9%
Industrie	18	250	6.4%
Tertiaire	406	4 083	4.7%
TOTAL	440	4 558	3.5%

REPARTITION DE L'OFFRE D'EMPLOI PAR TYPE D'OFFRE



Evolution annuelle cumulée - juin 2011

OEE	Ca De La Presqu'Île De Guérande - Atlantique (Cap Atlantique)	Dépt 44
Durable	5.5%	19.9%
Temporaire	4.0%	-10.3%
Occasionnel	-10.2%	14.1%

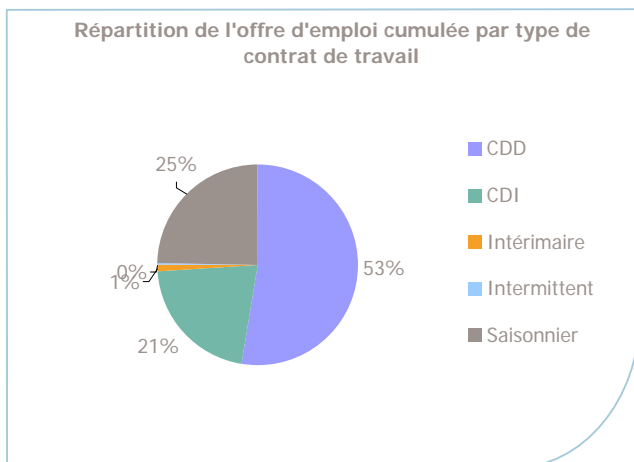
Source : Pôle emploi - Persee

Emploi durable : Offres d'emploi enregistrées à Pôle emploi, correspondant à des contrats d'une durée supérieure à 6 mois.

Emploi temporaire : Offres d'emploi enregistrées à Pôle emploi, correspondant à des contrats d'une durée comprise entre 1 et 6 mois.

Emploi occasionnel : Offres d'emploi enregistrées à Pôle emploi, correspondant à des contrats d'une durée inférieure à un mois.

REPARTITION DE L'OFFRE D'EMPLOI PAR TYPE DE CONTRAT DE TRAVAIL



	juin 2011	Cumul 12 mois	Evol. Annuelle Cumulée
CDD	210	2 399	4.5%
CDI	85	975	
Intérimaire		42	-44.0%
Intermittent	1	18	800.0%
Saisonnier	144	1 124	6.2%
TOTAL	440	4 558	3.5%

LES 15 METIERS LES PLUS RECHERCHES PAR LES EMPLOYEURS

Offres d'Emploi Enregistrées	De juillet 2010 à juin 2011	Poids (métier / total des métiers)
G1803 Service en restauration	559	12.3%
G1602 Personnel de cuisine	409	9.0%
D1212 Vente en décoration et équipement du foyer	229	5.0%
G1605 Plonge en restauration	196	4.3%
G1203 Animation de loisirs auprès d'enfants ou d'adolescents	174	3.8%
D1507 Mise en rayon libre-service	136	3.0%
D1106 Vente en alimentation	135	3.0%
K2204 Nettoyage de locaux	116	2.5%
K1304 Services domestiques	101	2.2%
G1501 Personnel d'étage	94	2.1%
D1214 Vente en habillement et accessoires de la personne	92	2.0%
G1603 Personnel polyvalent en restauration	88	1.9%
G1703 Réception en hôtellerie	87	1.9%
D1505 Personnel de caisse	80	1.8%
G1604 Fabrication de crêpes ou pizzas	78	1.7%

Source : Pôle emploi - Persee

www.pole-emploi.fr

Le service Statistiques, Etudes et Evaluation est à votre disposition pour tout complément d'information
Contact : herve.bonnet@pole-emploi.fr

Directeur de publication :
Gwenaél PROUTEAU
Directeur de la rédaction :
Hervé BONNET
Conception et réalisation :
Service Statistiques, Etudes et
Evaluation – Catherine MOULIN,
Brigitte VIGOUROUX.