



Le Marché du Travail : Données Repères

Communauté de Communes

Document Semestriel

Situation au 31/12/2010



Libre de diffusion sous réserve de mention de la source « Pôle emploi Pays de la Loire »

LES CHIFFRES CLES

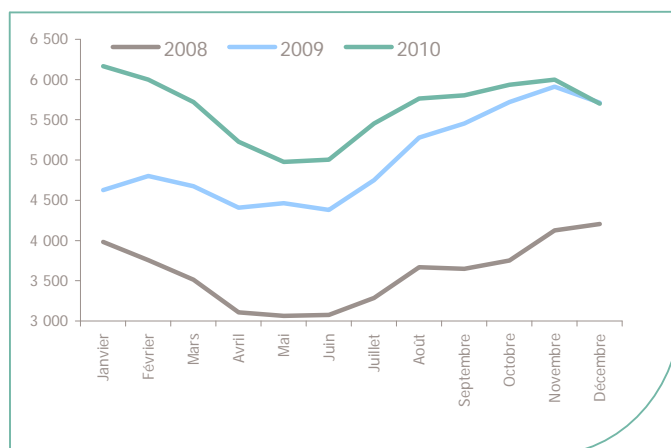
CA Région Nazairienne et de l'Estuaire (la CARENE)

	DEFM Cat A	Evolution annuelle
CA Région Nazairienne et de l'Estuaire (la CARENE)	5 700	-0.2%
Dépt 44	50 264	-1.0%
Pays de la Loire	132 323	-1.8%
Poids de la CC/dpt	11.3%	

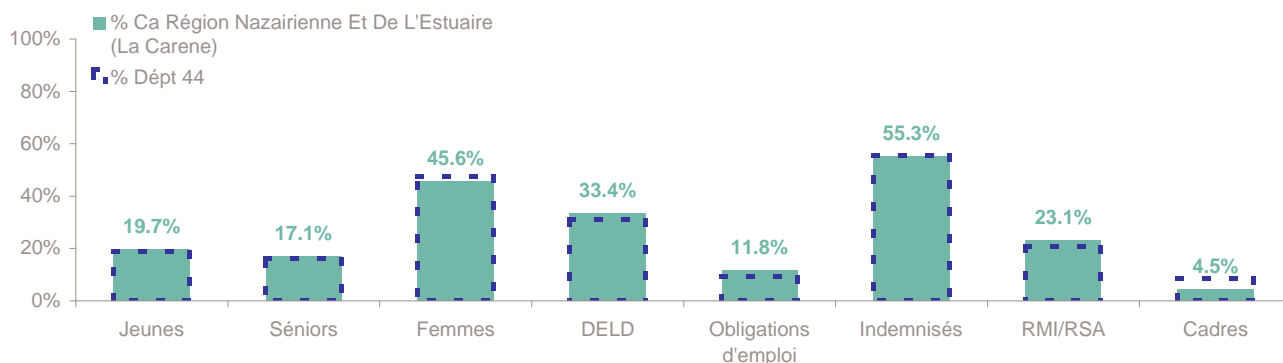
	Homme	Femme
Volume	3 100	2 600
Poids	54.4%	45.6%
Evo. annuelle	-3.2%	3.5%

EVOLUTION DE LA DEMANDE D'EMPLOI (Catégorie A)

	DEFM Cat A	Poids	Evolution annuelle
Hommes	3 100	54.4%	-3.2%
- 25 ans	612	10.7%	-11.7%
25-49 ans	1 941	34.1%	-4.6%
50 ans et +	547	9.6%	15.4%
Femmes	2 600	45.6%	3.5%
- 25 ans	511	9.0%	-7.8%
25-49 ans	1 661	29.1%	4.4%
50 ans et +	428	7.5%	16.9%
- 25 ans	1 123	19.7%	-9.9%
25-49 ans	3 602	63.2%	-0.6%
50 ans et +	975	17.1%	16.1%
TOTAL	5 700	100.0%	-0.2%



REPARTITION DE LA DEMANDE D'EMPLOI PAR PUBLICS (Catégorie A)



Evolution annuelle

	Jeunes	Séniors	Femmes	DELD	Obligations d'emploi	Indemnisés	RMI/RSA	Cadres
CA Région Nazairienne et de l'Estuaire (la CARENE)	-9.9%	16.1%	3.5%	37.1%	4.7%	-5.7%	28.5%	20.7%
Dépt 44	-9.4%	15.9%	3.0%	24.9%	10.4%	-3.0%	30.3%	2.5%

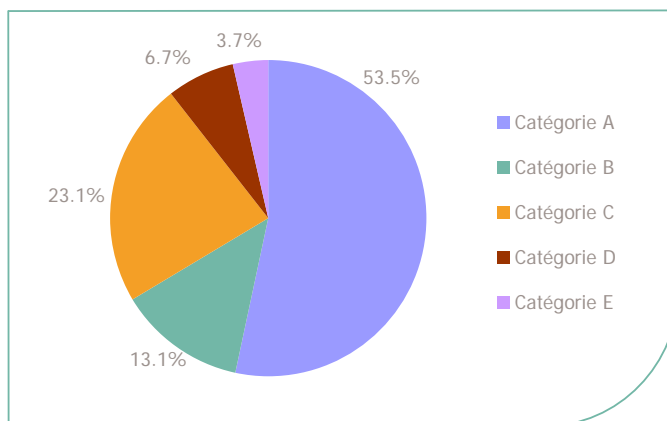
La Demande d'emploi 31 décembre 2010 (Données brutes)

LE MARCHE DU TRAVAIL

CA Région Nazairienne et de l'Estuaire (la CARENE)

LES CATEGORIES DE DEMANDEURS D'EMPLOI

	DEFM décembre 2010	Poids	Evolution annuelle
Catégorie A	5 700	53.5%	-0.2%
Catégorie B	1 393	13.1%	7.4%
Catégorie C	2 459	23.1%	18.1%
Catégorie D	715	6.7%	20.0%
Catégorie E	396	3.7%	9.1%
TOTAL	10 663	100.0%	6.1%



LES 15 METIERS LES PLUS RECHERCHES PAR LES DE (Catégorie A)

	Hommes	Femmes	Total	Poids (métier / total des métiers)
K2204 Nettoyage de locaux	63	257	320	5.6%
D1214 Vente en habillement et accessoires de la personne	17	139	156	2.7%
K1304 Services domestiques	NC	NC	149	2.6%
K1303 Assistance auprès d'enfants	NC	NC	135	2.4%
M1607 Secrétariat	NC	NC	127	2.2%
F1606 Peinture en bâtiment	85	29	114	2.0%
N1105 Manutention manuelle de charges	NC	NC	109	1.9%
N1103 Magasinage et préparation de commandes	92	15	107	1.9%
A1203 Entretien des espaces verts	96	9	105	1.8%
H2206 Réalisation de menuiserie bois et tonnellerie	96	9	105	1.8%
J1301 Personnel polyvalent des services hospitaliers	8	96	104	1.8%
H2913 Soudage manuel	95	9	104	1.8%
H3404 Peinture industrielle	83	7	90	1.6%
G1602 Personnel de cuisine	67	22	89	1.6%
D1505 Personnel de caisse	5	79	84	1.5%

NC : données non communiquées en raison du secret statistique (< à 5)

DEMANDES D'EMPLOI ENTREES ET SORTIES (Catégorie A)

	Demandes enregistrées			Demandes sorties			
	Cumul 12 mois	Evol. Ann.	Cum.	Cumul 12 mois	Evol. Ann.	Cum.	
dont :	12 519	-6.4%		11 674	ND		dont :
<i>licenciements économiques</i>	246	-2.4%		5 012	ND		<i>absences au contrôle</i>
<i>autres licenciements</i>	786	-19.6%		2 417	ND		<i>reprises emploi signalées</i>
<i>démissions</i>	391	-16.6%		1 015	ND		<i>entrées en stage formation</i>
<i>fins de CDD</i>	3 120	-3.2%		1 100	ND		<i>arrêts de recherche</i>
<i>fins de mission d'intérim</i>	1 367	-42.1%		1 030	ND		<i>radiations administratives</i>
<i>premières entrées</i>	594	-20.8%		1 100	ND		<i>autres cas</i>
<i>reprises d'activité</i>	1 326	4.7%					
<i>autres cas</i>	4 689	16.1%					

ND : Non disponible

Source : Pôle emploi - Persee

Les Offres d'emploi au 31 décembre 2010

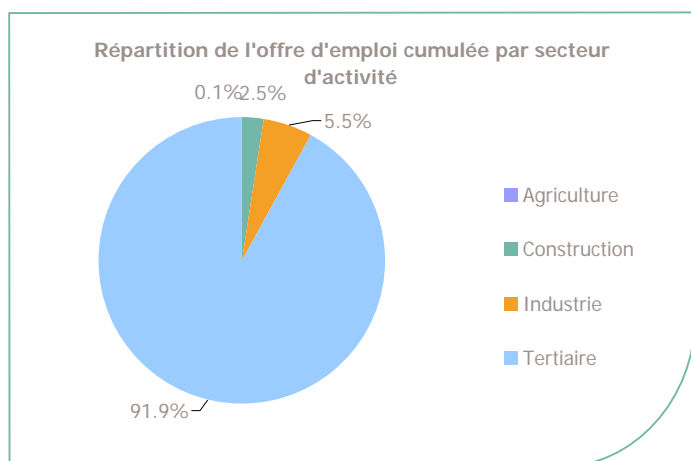
LE MARCHÉ DU TRAVAIL

CA Région Nazairienne et de l'Estuaire (la CARENE)

LES CHIFFRES CLES

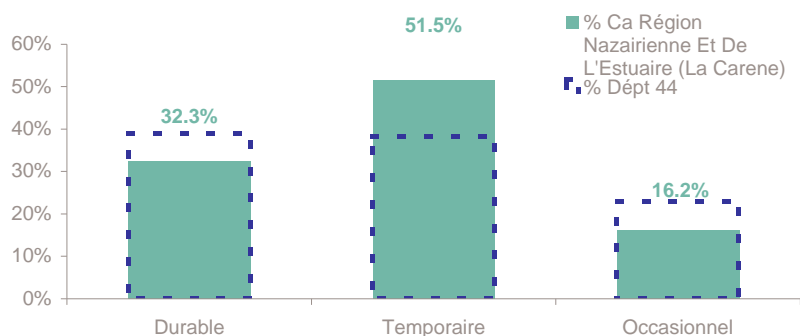
	Nombre	Evolution annuelle	Cumul 12 mois	Evolution annuelle cumulée
OEE Ca Région Nazairienne Et De L'Estuaire (La Carene)	524	15.4% ↗	6 487	1.6% ↗
OEE Dépt 44	5 614	37.6%	77 954	20.4%
OEE Pays de la Loire	11 988	19.4%	186 397	21.5%
Poids de la CC dans le dépt	9.3%		8.3%	

REPARTITION DE L'OFFRE D'EMPLOI PAR SECTEUR D'ACTIVITE



OEE	décembre 2010	Cumul 12 mois	Evol. Annuelle Cumulée
Agriculture		9	12.5%
Construction	18	159	-15.4%
Industrie	27	359	25.5%
Tertiaire	479	5 960	1.0%
TOTAL	524	6 487	1.6%

REPARTITION DE L'OFFRE D'EMPLOI PAR TYPE D'OFFRE



Evolution annuelle cumulée - décembre 2010

OEE	Ca Région Nazairienne Et De L'Estuaire (La Carene)	Dépt 44
Durable	2.6%	22.2%
Temporaire	-2.5%	27.8%
Occasionnel	14.7%	14.9%

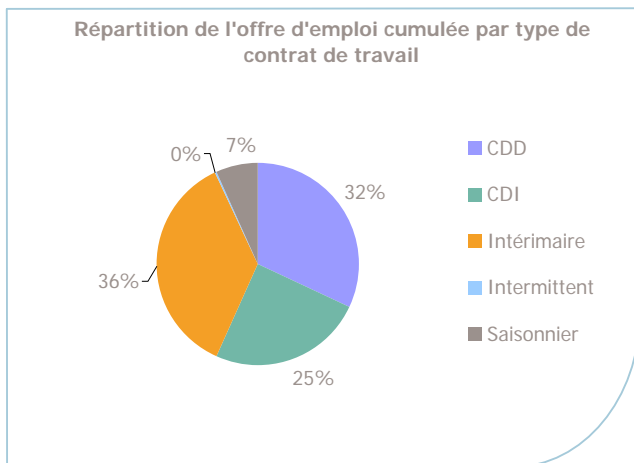
Source : Pôle emploi - SIAD2

Emploi durable : Offres d'emploi enregistrées à Pôle emploi, correspondant à des contrats d'une durée supérieure à 6 mois.

Emploi temporaire : Offres d'emploi enregistrées à Pôle emploi, correspondant à des contrats d'une durée comprise entre 1 et 6 mois.

Emploi occasionnel : Offres d'emploi enregistrées à Pôle emploi, correspondant à des contrats d'une durée inférieure à un mois.

PARTITION DE L'OFFRE D'EMPLOI PAR TYPE DE CONTRAT DE TRAVAIL



	décembre 2010	Cumul 12 mois	Evol. Annuelle Cumulée
CDD	140	2 079	-4.0%
CDI	116	1 595	2.6%
Intérimaire	245	2 359	6.8%
Intermittent		13	-40.9%
Saisonnier	23	439	1.9%
TOTAL	524	6 487	1.6%

LES 15 METIERS LES PLUS RECHERCHES PAR LES EMPLOYEURS

Offres d'Emploi Enregistrées	De janvier 2010 à décembre 2010	Poids (métier / total des métiers)
N1103 Magasinage et préparation de commandes	416	6.4%
G1803 Service en restauration	247	3.8%
G1602 Personnel de cuisine	170	2.6%
G1203 Animation de loisirs auprès d'enfants ou d'adolescents	139	2.1%
D1212 Vente en décoration et équipement du foyer	137	2.1%
K1303 Assistance auprès d'enfants	123	1.9%
K2204 Nettoyage de locaux	106	1.6%
F1606 Peinture en bâtiment	105	1.6%
D1214 Vente en habillement et accessoires de la personne	99	1.5%
G1603 Personnel polyvalent en restauration	98	1.5%
D1211 Vente en articles de sport et loisirs	93	1.4%
H2901 Ajustement et montage de fabrication	92	1.4%
F1701 Construction en béton	92	1.4%
H2914 Réalisation et montage en tuyauterie	87	1.3%
F1703 Maçonnerie	86	1.3%

Source : Pôle emploi - Persee

www.pole-emploi.fr

Le service Statistiques, Etudes et Evaluation est à votre disposition pour tout complément d'information
Contact : herve.bonnet@pole-emploi.fr

Directeur de publication :
Gwenaël PROUTEAU
Directeur de la rédaction :
Hervé BONNET
Conception et réalisation :
Service Statistiques, Etudes et
Evaluation – Catherine MOULIN,
Brigitte VIGOUROUX.