



Pays de la Loire

PARAMÈTRES UTILES RÉGIONAUX



SEPTEMBRE 2014 |

N°17



PÔLE EMPLOI
PAYS DE
LA LOIRE

LA DEMANDE
D'EMPLOI

L'EMPLOI

LES AIDES DE
PÔLE EMPLOI

LA DEMANDE D'EMPLOI

- P.4** Evolution du taux de chômage régional et national
- P.4** Taux de chômage par département et zone d'emploi
- P.5** Demandeurs d'emploi en fin de mois (DEFM) : catégorie, évolution, typologie
- P.8** Demande d'emploi enregistrée (DEE) sur 12 mois par motif
- P.8** Demande d'emploi sortie (DES) sur 12 mois par motif
- P.9** Indemnisation selon le régime
- P.9** Montant des allocations versées par régime

L'EMPLOI

- P.10** Evolution du nombre d'intérimaires
- P.11** Evolution des offres d'emploi enregistrées (OEE)
- P.12** Les 10 métiers les plus recherchés par les employeurs
- P.13** Les 10 métiers en offres durables les plus recherchés par les employeurs

LES AIDES DE PÔLE EMPLOI

- P.14** Aides à la mobilité
- P.16** Aides au développement des compétences

PÔLE EMPLOI PAYS DE LA LOIRE

- P.18** Le réseau à votre service

LES BESOINS EN MAIN-D'ŒUVRE

Retrouvez sur le site de l'observatoire
la dernière publication de Pôle emploi Pays de la Loire :

LES BESOINS EN MAIN D'ŒUVRE (BMO) 2014.



Les résultats de l'enquête sur les Besoins en Main-d'œuvre (B.M.O.) réalisée par Pôle emploi révèlent que les employeurs des Pays de la Loire envisagent 99 400 embauches en 2014, soit 1 % de plus qu'en 2013.

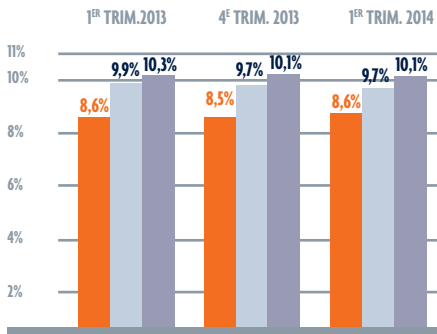
ÉVOLUTION DU TAUX DE CHÔMAGE RÉGIONAL ET NATIONAL

1^{ER} TRIMESTRE 2014

PAYS DE LA LOIRE

FRANCE MÉTROPOLITAINE

FRANCE ENTIÈRE



0,1 PT 0 PT 0 PT

ÉVOLUTION TRIMESTRIELLE

En moyenne trimestrielle (données CVS)
Estimations provisoires au 1^{er} trimestre 2014
Source : Insee - Taux de chômage localisés

0 PT -0,2 PT -0,2 PT

ÉVOLUTION ANNUELLE

TAUX DE CHÔMAGE PAR DÉPARTEMENT ET ZONE D'EMPLOI

1^{ER} TRIMESTRE 2014

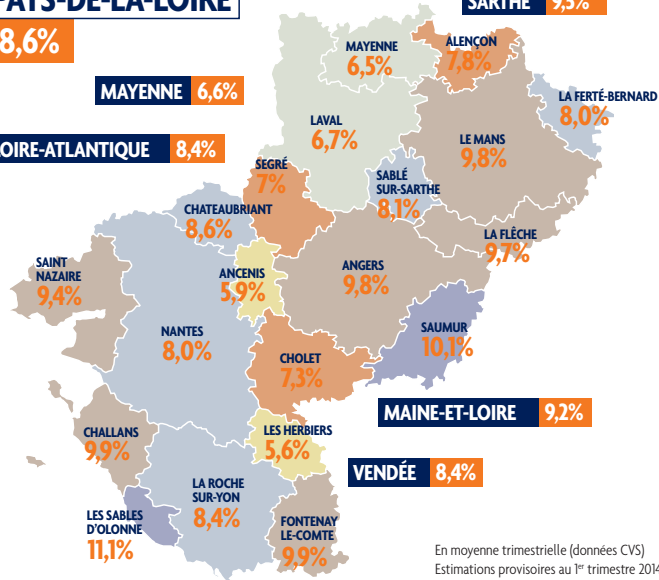
PAYS-DE-LA-LOIRE

8,6%

MAYENNE 6,6%

LOIRE-ATLANTIQUE 8,4%

SARTHE 9,5%



En moyenne trimestrielle (données CVS)
Estimations provisoires au 1^{er} trimestre 2014
Source : Insee - Taux de chômage localisés

DEMANDEURS D'EMPLOI EN FIN DE MOIS (DEFM) PAR CATÉGORIE

DONNÉES BRUTES

JUIN 2014	DEFM	POIDS	ÉVOL. ANNUELLE	ÉVOL. FRANCE MÉTROPOLITAINE
DEFM ABC	273 714	100%	6,7% ↗	5,3% ↗
DONT CAT.A	153 844	56,2%	4,3% ↗	4,3% ↗
DONT CAT.B	41 426	15,1%	4,8% ↗	5,1% ↗
DONT CAT.C	78 444	28,7%	13,1% ↗	9,0% ↗

CATÉGORIE A

Personnes sans emploi, immédiatement disponibles, tenues d'accomplir des actes positifs de recherche d'emploi sans aucune activité réduite (Catégories 1, 2, 3 sans activité réduite).

CATÉGORIE B

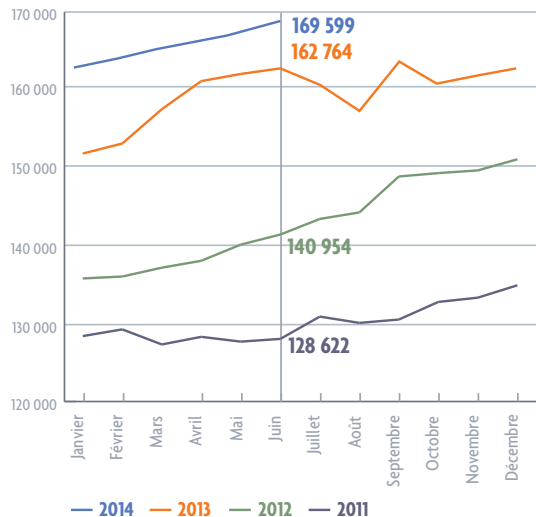
Personnes sans emploi, immédiatement disponibles, tenues d'accomplir des actes positifs de recherche d'emploi avec une activité réduite de courte durée [78 heures ou moins] (Catégories 1, 2, 3 avec activité réduite).

CATÉGORIE C

Personnes sans emploi, immédiatement disponibles, tenues d'accomplir des actes positifs de recherche d'emploi avec une activité réduite de moyenne ou longue durée [plus de 78 heures] (Catégories 6, 7, 8).

ÉVOLUTION DES DEMANDEURS D'EMPLOI EN FIN DE MOIS CATÉGORIE A

DONNÉES CVS



DEFM CATÉGORIE A TYPOLOGIE DE DEMANDEURS D'EMPLOI

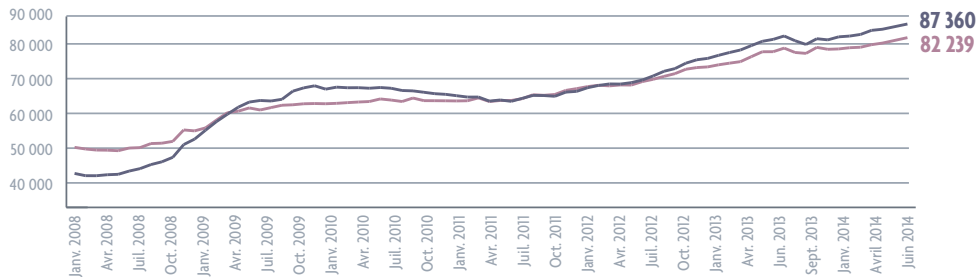
DONNÉES BRUTES

	JUN 2014	POIDS	ÉVOL. ANNUELLE
DEFM	153 844	100%	4,3% ↗
DONT HOMMES	78 306	50,9%	4,8% ↗
DONT FEMMES	75 538	49,1%	3,7% ↗
DONT MOINS DE 25 ANS	25 529	16,6%	-2,5% ↘
DONT 25 À 49 ANS	92 518	60,1%	3,4% ↗
DONT 50 ANS ET PLUS	35 797	23,3%	12,4% ↗
DONT DELD DEMANDE D'EMPLOI DE LONGUE DURÉE	57 821	37,6%	15,0% ↗
DONT OBLIGATIONS D'EMPLOI	18 697	12,2%	13,3% ↗
DONT BÉNÉFICIAIRE DU RSA REVENU DE SOLIDARITÉ ACTIVE	36 700	23,9%	11,1% ↗

ÉVOLUTION DES DEFM CATÉGORIE A SELON LE SEXE

DONNÉES CVS

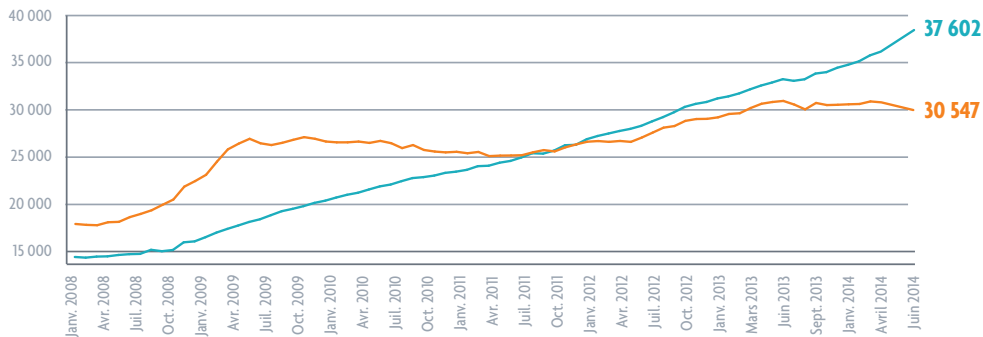
— Femme
— Homme



ÉVOLUTION DES DEFM CATÉGORIE A SELON L'ÂGE

DONNÉES CVS

— Plus de 50 ans
— Moins de 25 ans



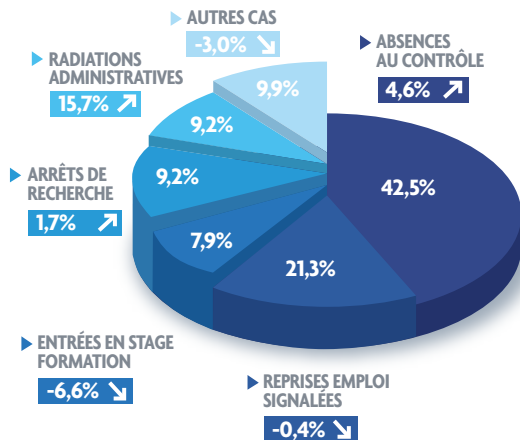
DEMANDE D'EMPLOI ENREGISTRÉE (DEE) SUR 12 MOIS PAR MOTIF

DONNÉES BRUTES
JUN 2014

MOTIF D'INSCRIPTION À PÔLE EMPLOI	DEE CUMULÉES SUR 12 MOIS	POIDS	ÉVOLUTION ANNUELLE CUMULÉE
TOTAL DEE	323 283	100,0%	0,4% ↗
DONT LICENCIEMENTS ÉCONOMIQUES	3 504	1,1%	-8,9% ↘
DONT AUTRES LICENCIEMENTS	22 476	7,0%	-1,4% ↘
DONT DÉMISSIONS	9 514	2,9%	-8,7% ↘
DONT FINS DE CDD	83 975	26,0%	-2,4% ↘
DONT FINS DE MISSION INTÉRIM	21 473	6,6%	-6,3% ↘
DONT PREMIÈRES ENTRÉES	19 382	6,0%	36,5% ↗
DONT REPRISE ACTIVITÉS	28 701	8,9%	-5,3% ↘
DONT AUTRES CAS	134 258	41,5%	2,2% ↗

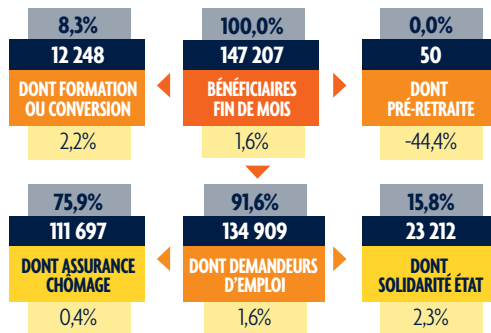
DEMANDE D'EMPLOI SORTIE (DES) SUR 12 MOIS PAR MOTIF

DONNÉES BRUTES
JUN 2014



INDEMNISATION SELON LE RÉGIME TOUTES CATÉGORIES

■ Evolution annuelle



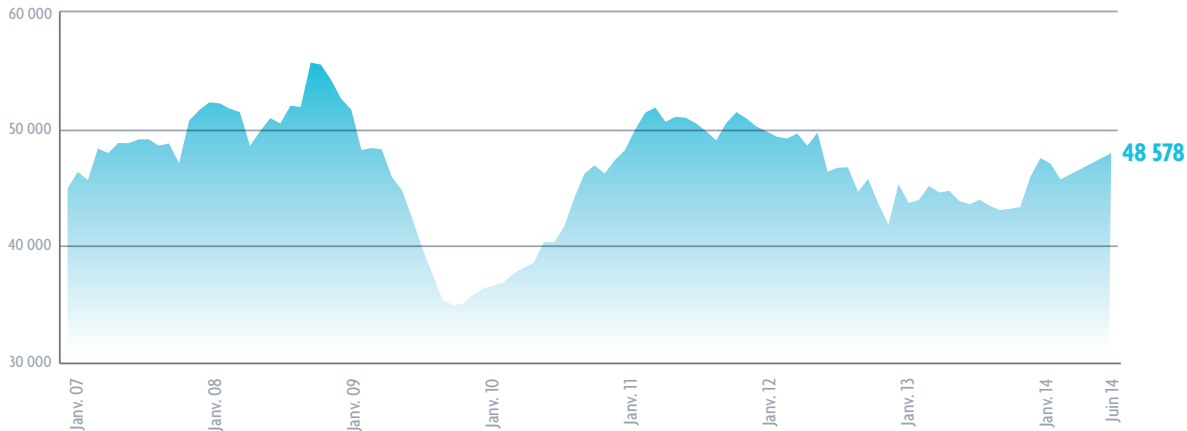
MONTANT DES ALLOCATIONS VERSÉES PAR RÉGIME

MONTANTS VERSÉS	TOTAL ALLOCATIONS	ALLOCATIONS RAC	ALLOCATIONS ETAT
2 ^{ÈME} TRIMESTRE 2014	452 486 743 €	409 860 984 €	42 625 759 €
EVOLUTION ANNUELLE	0,9% ↗	0,7% ↗	3,5% ↗
CUMUL DE JANVIER À JUIN 2014	935 744 404 €	852 893 097 €	82 851 307 €
EVOLUTION ANNUELLE CUMULÉE	1,7% ↗	1,5% ↗	3,5% ↗
ANNÉE GLISSANTE À JUIN 2014	1 838 065 968 €	1 675 514 352 €	162 551 616 €
EVOLUTION ANNUELLE CUMULÉE	-0,1% ↘	-0,5% ↘	3,7% ↗

LA DEMANDE
D'EMPLOI

ÉVOLUTION DU NOMBRE D'INTÉRIMAIRES

DONNÉES CVS



ÉVOLUTION DES OFFRES D'EMPLOI ENREGISTRÉES (OEE)

DONNÉES BRUTES

	OFFRES D'EMPLOI ENREGISTRÉES (OEE)	DONT DURABLES	DONT TEMPORAIRES	DONT OCCASIONNELLES
JUN 2014	18 682	6 387	6 532	5 763
EVOLUTION ANNUELLE	-3,2% ↘	3,6% ↗	0,9% ↗	-13,5% ↘
RÉPARTITION	100%	34%	35%	31%
ANNÉE GLISSANTE À JUN 2014	153 963	67 599	64 441	21 923
EVOLUTION ANNUELLE CUMULÉE	-1,3% ↘	8,4% ↗	-4,9% ↘	-15,5% ↘
RÉPARTITION	100%	44%	42%	14%

LES 10 MÉTIERS LES PLUS RECHERCHÉS PAR LES EMPLOYEURS

DONNÉES BRUTES - JUIN 2014 (12 MOIS GLISSANTS)

ROME	OEE*	DONT CDI	DONT CDD	DONT INTÉRIM	DONT TEMPS PLEIN	POIDS MÉTIER / ENS. MÉTIERS
K1303 ASSISTANCE AUPRÈS DES ENFANTS	5 610	70%	30%	0%	4%	3,6%
A1402 AIDE AGRICOLE DE PRODUCTION LÉGUMIÈRE OU VÉGÉTALE	5 423	0%	11%	0%	98%	3,5%
A1401 AIDE AGRICOLE DE PRODUCTION FRUITIÈRE / VITICOLE	5 033	0%	10%	0%	99%	3,3%
G1602 PERSONNEL DE CUISINE	4 206	42%	38%	2%	85%	2,7%
G1803 SERVICE EN RESTAURATION	4 150	29%	39%	4%	63%	2,7%
K2204 NETTOYAGE DE LOCAUX	4 005	25%	66%	5%	23%	2,6%
K1304 SERVICES DOMESTIQUES	2 830	60%	36%	1%	4%	1,8%
K2107 ENSEIGNEMENT GÉNÉRAL DU 2 ND DEGRÉ	2 745	3%	97%	0%	2%	1,8%
N1103 MAGASINAGE ET PRÉPARATION DE COMMANDES	2 698	18%	34%	46%	71%	1,8%
N4101 CONDUITE DE TRANSPORT DE MARCHANDISES SUR LONGUE DISTANCE	2 557	32%	32%	34%	99%	1,7%

* OEE : Offres d'Emploi Enregistrées

LES 10 MÉTIERS EN OFFRES DURABLES LES PLUS RECHERCHÉS PAR LES EMPLOYEURS

DONNÉES BRUTES - JUIN 2014 (12 MOIS GLISSANTS)

ROME	OEE*	DONT CDI	DONT CDD	DONT INTÉRIM	DONT TEMPS PLEIN	POIDS MÉTIER/ ENS. MÉTIERS
KI303 ASSISTANCE AUPRÈS DES ENFANTS	5 126	76%	24%	0%	3%	7,6%
G1602 PERSONNEL DE CUISINE	2 271	78%	19%	0%	86%	3,4%
KI304 SERVICES DOMESTIQUES	1 911	89%	11%	0%	2%	2,8%
G1803 SERVICE EN RESTAURATION	1 672	73%	25%	0%	68%	2,5%
K2104 ÉDUCATION ET SURVEILLANCE AU SEIN D'ÉTABLISSEMENTS D'ENSEIGNEMENT	1 512	2%	98%	0%	4%	2,2%
K2204 NETTOYAGE DE LOCAUX	1 399	71%	28%	0%	21%	2,1%
D1403 RELATIONS COMMERCIALES AUPRÈS DE PARTICULIERS	1 383	96%	3%	0%	93%	2,0%
KI302 ASSISTANCE AUPRÈS D'ADULTES	1 283	88%	12%	0%	13%	1,9%
G1603 PERSONNEL POLYVALENT EN RESTAURATION	1 084	80%	18%	0%	23%	1,6%
D1401 ASSISTANT COMMERCIAL	1 065	67%	29%	3%	89%	1,6%

* OEE : Offres d'Emploi Enregistrées

LES AIDES PÔLE EMPLOI POUR ACCOMPAGNER LA REPRISE D'EMPLOI

DU 1^{ER} JANVIER AU 30 JUIN 2014

AIDES À LA MOBILITÉ	NOMBRE D'AIDES OCTROYÉES	MONTANT DES ENGAGEMENTS	MONTANT MOYEN / AIDE
AIDES À LA RECHERCHE D'EMPLOI	2 001	176 443 €	88 €
AIDE À LA REPRISE D'EMPLOI	787	641 626 €	815 €
AIDES SPÉCIFIQUES À LA REPRISE D'ACTIVITÉ	91	38 020 €	418 €
AGEPI FORMATION	45	18 900 €	420 €
AGEPI REPRISE D'EMPLOI	46	19 120 €	416 €
AIDES INNOVANTES	6	2 215 €	369 €
AIDES AU PERMIS DE CONDUIRE	6	2 215 €	369 €
FORMATION	488	657 975 €	1 348 €
TOTAL		1 516 279 €	

AIDES À LA MOBILITÉ	MONTANT DE L'AIDE	
AIDES À LA RECHERCHE D'EMPLOI	Faciliter la mobilité de certains demandeurs d'emploi qui recherchent un emploi éloigné de leur lieu de résidence.	Frais de déplacement : Forfait kilométrique de 0,20 €/km. Si prestation intensive : 0,20 € x nombre de km x nombre de jours moyen par prestation. Frais de repas : 6 € par repas Frais d'hébergement : Plafond de 30 € par nuitée
AIDES À LA REPRISE D'EMPLOI	Faciliter la mobilité des demandeurs d'emploi qui reprennent un emploi éloigné de leur résidence.	Frais de déplacement : Forfait kilométrique de 0,20 €/km Frais de repas : 6 € par repas Frais d'hébergement : Plafond de 30 € par nuitée
AIDES SPÉCIFIQUE À LA REPRISE D'ACTIVITÉ	Attribution d'une aide financière prenant en charge une partie des frais de garde d'enfants générés par une reprise d'emploi (AGEPI reprise d'emploi) ou une entrée en formation (AGEPI formation) d'un demandeur d'emploi élevant seul un ou plusieurs enfants de moins de 10 ans.	<ul style="list-style-type: none"> - Reprise d'emploi ou formation de 15 à 35 h/semaine : 400 € pour un enfant (et 60 € par enfant supplémentaire) dans la limite de 520 €. - Reprise d'emploi ou formation inférieure à 15 h/semaine ou 64 h/mois : 170 € pour un enfant, 195 € pour deux enfants, 220 € pour trois et plus.
AIDES INNOVANTES	Aide au Permis de Conduire : Financement de l'apprentissage complet du permis de conduire B (automobile).	Montant de 1 200 € maximum pour la prise en charge de tout ou partie des frais exposés.
FORMATION	Faciliter la mobilité des demandeurs d'emploi qui entrent dans une formation éloignée de leur lieu de résidence.	Frais de déplacement : Forfait kilométrique de 0,20 €/km Frais de repas : 6 € par repas Frais d'hébergement : Plafond de 30 € par nuitée

LES AIDES PÔLE EMPLOI POUR ACCOMPAGNER LA REPRISE D'EMPLOI

DU 1^{ER} JANVIER
AU 30 JUIN 2014

AIDES AU DÉVELOPPEMENT DES COMPÉTENCES (HORS FRAIS PÉDAGOGIQUES)		NOMBRE DE BÉNÉFICIAIRES	MONTANT DES ENGAGEMENTS	MONTANT MOYEN / BÉNÉFICIAIRE
FORMATIONS CONVENTIONNÉES	FRAIS ANNEXES À LA FORMATION (AFAF)	965	690 084 €	715 €
	RFPE	684	2 036 962 €	2 978 €
AFPR	FRAIS ANNEXES À LA FORMATION (AFAF)	106	49 123 €	463 €
	RFPE	143	187 216 €	1 309 €
AIF	FRAIS ANNEXES À LA FORMATION (AFAF)	205	90 243 €	440 €
	RFPE	163	60 066 €	369 €
POE INDIVIDUELLE	FRAIS ANNEXES À LA FORMATION (AFAF)	80	36 015 €	450 €
	RFPE	105	135 242 €	1 288 €
POE COLLECTIVE	FRAIS ANNEXES À LA FORMATION (AFAF)	361	151 054 €	420 €
	RFPE	500	1 001 583 €	2 003 €
VAE	VALORISATION DES ACQUIS DE L'EXPÉRIENCE	135	43 592 €	323 €
TOTAL			4 481 630 €	

AIDES PÔLE EMPLOI AU DÉVELOPPEMENT DES COMPÉTENCES

AFC	Actions de Formation Conventionnées	
AFPR	Action de Formation Préalable au Recrutement	Le bénéficiaire est stagiaire de la formation professionnelle et est indemnisé soit au titre du régime d'assurance chômage (AREF), soit au titre de la rémunération de formation Pôle emploi (RFPE). Ces aides ouvraient droit à l'aide aux frais associés à la formation (AFAF) jusqu'au 19/01/2014. A compter du 20/01/2014, l'aide à la mobilité entrée en formation prend le relais.
AIF	Aide individuelle à la formation	
POE INDIVIDUELLE	Préparation Opérationnelle à l'emploi	
POE COLLECTIVE	Préparation Opérationnelle à l'emploi	
AFAF	Aides aux frais associés à la formation	<p>Prise en charge des frais :</p> <ul style="list-style-type: none"> - de déplacement pour formation à plus de 60 km AR du lieu de résidence. Montant : (nombre de km A/R - 60 km) x 0,20 € x nombre de jours de présence. - de repas : 6 €/jour de formation. - d'hébergement pour formation à plus de 60 km AR du lieu de résidence, 30 €/nuitée dans la limite des frais engagés. <p>Plafond 665 € par mois et 2 500 € pour la formation.</p>
RFPE	Rémunération des formations de Pôle emploi	Rémunération fixée forfaitairement par décret ou en fonction du salaire antérieur pour les travailleurs handicapés remplissant la condition de durée d'activité salarié définie par décret et pour les stagiaires suivant des formations d'une durée supérieure à 1 an.
VAE	Validation des Acquis de l'Expérience	Les barèmes de prise en charge peuvent varier en fonction du niveau de certification visée. Le coût moyen de prise en charge par bénéficiaire est de 640 € TTC.



LE RÉSEAU À VOTRE SERVICE



Retrouvez toutes nos coordonnées sur www.pole-emploi.fr
FLASHEZ CE CODE POUR Y ACCÉDER :



web

PÔLE EMPLOI PAYS DE LA LOIRE

- ▶ Près de 2 000 conseillers
- ▶ 49 agences de proximité
- ▶ 5 agences de services spécialisés
- ▶ 2 plateformes téléphoniques régionales pour demandeurs d'emploi et entreprises

TOUS LES SERVICES PÔLE EMPLOI À DISTANCE



* Gratuit ou 0,11 cts d'euro par appel depuis une ligne fixe ou une box. Coût d'une communication normale depuis un mobile.



** Coût : 0,15 cts d'euros la minute, hors coût éventuel de l'opérateur. L'attente est comprise dans la durée de l'appel.



Pôle emploi Pays de la Loire
1 rue de la Cale Crucy
44179 Nantes Cedex 4

www.pole-emploi.fr

**CONSULTEZ NOTRE SITE POUR RETROUVER
TOUTES NOS PUBLICATIONS STATISTIQUES**

<http://www.observatoire-emploi-paysdelaloire.fr/>



Observatoire de
l'emploi Pays de la
Loire

Cette publication est la propriété de Pôle emploi Pays de la Loire. La mention de la source, à savoir Pôle emploi Pays de la Loire, doit être impérativement portée sur toute publication.

DIRECTEUR DE LA PUBLICATION :
Jean-Luc RECHER

RÉDACTION :
Service Statistiques, Etudes & Evaluation
Linda LAUNAY, Vincent RAGOT

CONTACT :
statspdl@pole-emploi.fr

Pôle emploi Pays de la Loire - Septembre 2014

Paramètres utiles régionaux (n° 17)
Réalisation : Agence Féminin - 02 40 58 27 75