



Le Marché du Travail : Synthèse

MAINE ET LOIRE

Situation au 30/11/2011



Document Mensuel

Libre de diffusion sous réserve de mention de la source « Pôle emploi Pays de la Loire »

Le taux de chômage

Au troisième trimestre 2011, avec **8,2%** de la population active, le taux de chômage du département du Maine et Loire affiche une valeur supérieure à celle enregistrée au niveau régional (**7,9%**) et inférieure par rapport au niveau national (**9,3%**). En un an, le taux de chômage a diminué de **0,2 point** sur le département, soit une diminution inférieure à celle de la région des Pays de la Loire (**-0,4 point**) mais supérieure à celle de la France métropolitaine (**-0,1 point**).

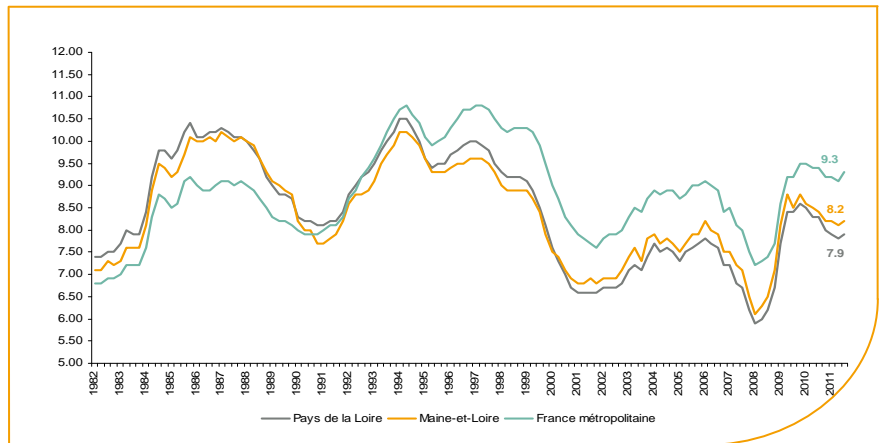
Faits marquants :

L'évolution annuelle du nombre de demandeurs d'emploi de catégorie A est de **+6,1%** à fin novembre 2011.

Les demandeurs d'emploi de 50 ans et plus, qui représentent plus de **19%** des demandeurs d'emploi, sont plus affectés par cette situation (**+14,2%** de progression annuelle).

55 150 demandeurs d'emploi catégories (A, B et C) en données CVS sont comptabilisés à fin novembre sur le département du Maine et Loire, soit **5,6%** de plus qu'en novembre 2010.

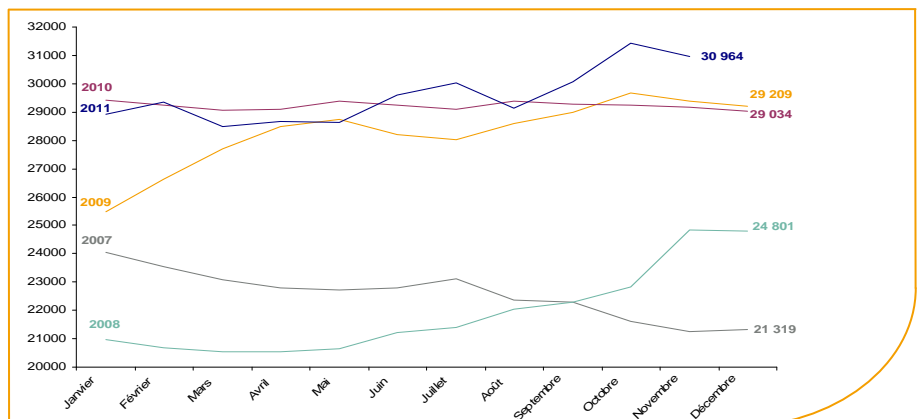
Au cours des douze derniers mois, Pôle emploi a recueilli **39 400** offres d'emploi sur le département soit une hausse de **5,5%** en évolution annuelle.



Source : INSEE

Evolution de la demande d'emploi fin de mois de catégorie A (CVS)

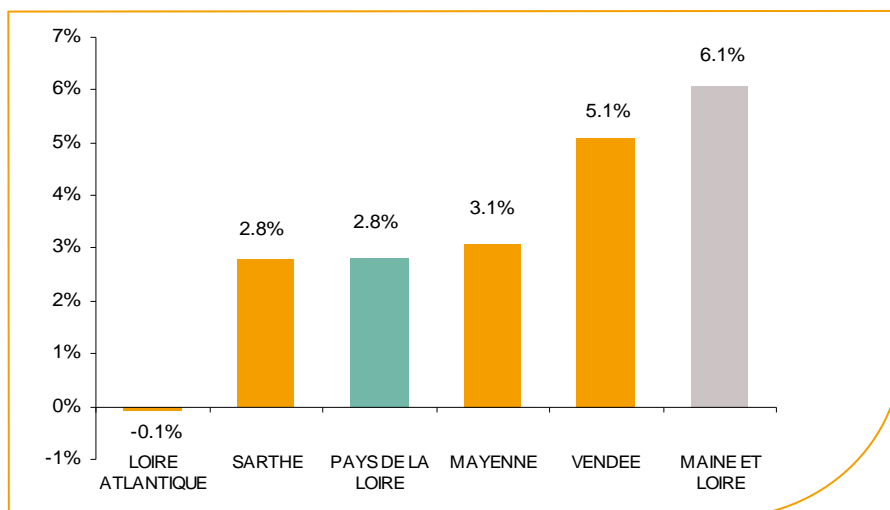
En novembre 2011, sur le département du Maine et Loire, la demande d'emploi de catégorie A se chiffre à **30 950** personnes. Elle est en baisse de **1,5%** par rapport à octobre 2011.



Source : Direccte et Pôle Emploi

La demande d'emploi en fin de mois (CVS)

Fin novembre 2011, le nombre de demandeurs d'emploi de catégorie A affiche une hausse **+6,1%** en évolution annuelle comparativement à novembre 2010. Cette évolution est beaucoup moins favorable que celle affichée par la région des Pays de la Loire **(+2,8%)**.

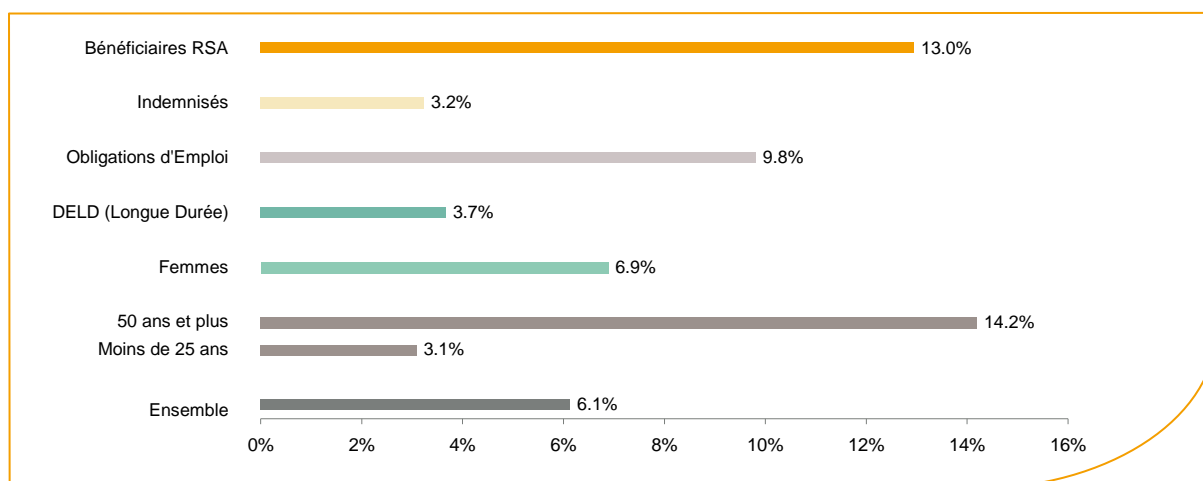


Source : Direccte et Pôle Emploi

Le département du Maine et Loire affiche le taux d'évolution le plus élevé de la demande d'emploi sur la région des Pays de la Loire.

En ajoutant à la catégorie A, les demandeurs d'emploi recensés en catégorie B et ceux en catégorie C, le nombre de demandeurs d'emploi se chiffre sur le département du Maine et Loire à **55 150** en données CVS, soit une progression de **+5,6%** par rapport à novembre 2010.

Evolution de la DEFM de catégorie A par population



Source : Pôle Emploi Persee

Même si l'évolution annuelle de la demande d'emploi de catégorie A s'établit à **+6,1%** en novembre 2011, certaines catégories de population apparaissent plus fragilisées. C'est le cas des demandeurs d'emploi de 50 ans et plus. En un an, leur volume a progressé de **14,2%**, passant de **5 350** à **6 100** personnes. Les demandeurs d'emploi de longue durée, qui représentent désormais plus de **32%** de la population, ont augmenté de **3,7%**. Tous les publics sont touchés, y compris les moins de 25 ans qui affichent une hausse de **+3,1%**.

Les 15 métiers les plus recherchés par les demandeurs d'emploi

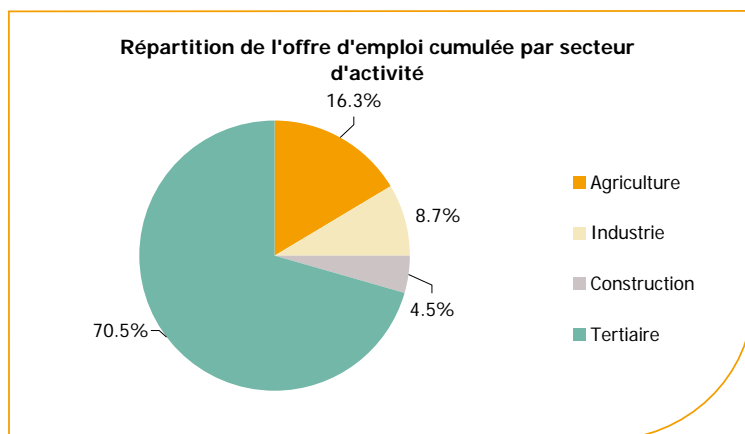
DEFM catégorie A	novembre 2011	Poids (métier / total des métiers)	Evolution annuelle
K2204 Nettoyage de locaux	1 146	3.6%	1.6%
K1303 Assistance auprès d'enfants	1 027	3.2%	1.9%
K1304 Services domestiques	972	3.1%	14.1%
N1103 Magasinage et préparation de commandes	878	2.8%	8.0%
H3302 Opérations manuelles d'assemblage, tri ou emballage	853	2.7%	16.7%
D1214 Vente en habillement et accessoires de la personne	776	2.4%	14.5%
N1105 Manutention manuelle de charges	667	2.1%	3.9%
M1607 Secrétariat	666	2.1%	2.6%
J1301 Personnel polyvalent des services hospitaliers	647	2.0%	5.7%
A1402 Aide agricole de production légumière ou végétale	595	1.9%	-1.0%
A1203 Entretien des espaces verts	541	1.7%	14.6%
A1401 Aide agricole de production fruitière ou viticole	514	1.6%	7.3%
A1414 Horticulture et maraîchage	514	1.6%	6.2%
D1507 Mise en rayon libre-service	490	1.5%	22.5%
N4105 Conduite et livraison par tournées sur courte distance	457	1.4%	4.3%

Source : Pôle Emploi Persee

A fin novembre 2011, les métiers les plus recherchés par les demandeurs d'emploi se trouvent dans le secteur « Services à la personne et à la collectivité » avec les métiers « Nettoyage de locaux » (1 146 demandeurs, +1,6%) et « Assistance auprès d'enfants » (1 027 demandeurs, +1,9%). Ils se trouvent aussi dans le secteur « Agriculture et pêche, espaces naturels et espaces verts, soins aux animaux » pour les métiers « Aide agricole de production légumière ou végétale » (595 demandeurs, -1%), « Entretien des espaces verts » (541 demandeurs, +14,6%) et « Aide agricole de production fruitière ou viticole » (514 demandeurs, +7,3%). Vient ensuite le secteur « Transport et logistique » pour les métiers « Magasinage et préparation de commandes » (878 demandeurs, +8%) et « Manutention manuelle de charges » (667 demandeurs, +3,9%).

Les offres d'emploi enregistrées (OEE) par secteur d'activité et par contrat de travail

REPARTITION DE L'OFFRE D'EMPLOI PAR SECTEUR D'ACTIVITE



Secteurs	Cumul 12 mois	Evol. Annuelle Cumulée
Agriculture	6 411	-6.4%
Industrie	3 418	25.8%
Construction	1 785	14.3%
Tertiaire	27 809	6.0%
TOTAL	39 423	5.5%

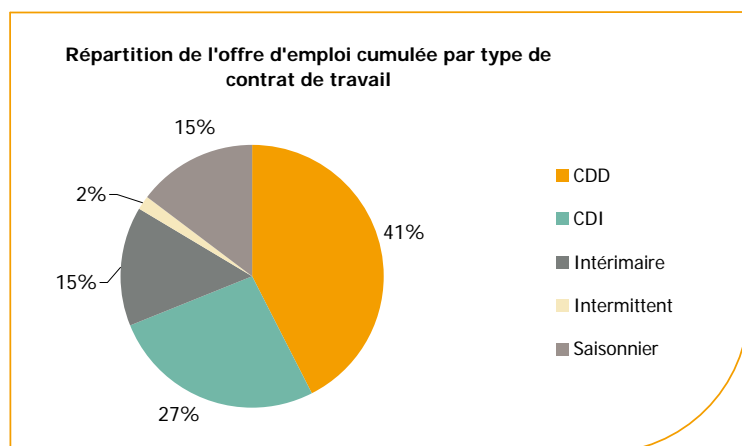
Source : Pôle Emploi Persee

Sur un an, de décembre 2010 à novembre 2011, Pôle emploi a recueilli **39 400** offres d'emploi sur le département du Maine et Loire soit **5,5%** de plus qu'au cours des douze mois précédents. Plus de **70%** de ces offres sont issues du tertiaire (**27 800** offres) et seulement **8,7%** viennent de l'industrie en forte progression (**+25,8%**).

La construction représente **4,5%** des offres et l'agriculture **16,3%**.

A noter : les offres d'emploi intérimaires sont concentrées dans le tertiaire.

REPARTITION DE L'OFFRE D'EMPLOI PAR TYPE DE CONTRAT DE TRAVAIL



Contrats	Cumul 12 mois	Evol. Annuelle Cumulée
CDD	16 710	5.2%
CDI	10 459	8.4%
Intérimaire	5 765	7.4%
Intermittent	667	68.0%
Saisonnier	5 822	-4.0%
TOTAL	39 423	5.5%

Source : Pôle Emploi Persee

Au regard des types de contrat de travail, la hausse est plus prononcée du côté des offres d'emploi de type contrat à durée indéterminée avec **+8,4%**. Les offres d'emploi intérimaire enregistrent également une hausse (**+7,4%**) ainsi que celles de type contrat à durée déterminée (**+5,2%**). Cette dernière typologie d'offres représente la plus importante part des offres avec **41%**. Les offres d'emploi saisonnier affichent, à contrario, une baisse de **4%**.

Les 15 métiers les plus recherchés par les employeurs

Offres d'Emploi Enregistrées	De décembre 2010 à novembre 2011	Poids (métier / total des métiers)	Evolution annuelle cumulée
A1401 Aide agricole de production fruitière ou viticole	5 612	14.2%	9.0%
G1803 Service en restauration	1 351	3.4%	41.2%
K2204 Nettoyage de locaux	859	2.2%	-0.9%
G1602 Personnel de cuisine	853	2.2%	0.9%
N1103 Magasinage et préparation de commandes	801	2.0%	14.4%
H3302 Opérations manuelles d'assemblage, tri ou emballage	761	1.9%	27.0%
D1408 Téléconseil et télévente	656	1.7%	71.3%
N4101 Conduite de transport de marchandises sur longue distance	591	1.5%	12.1%
K1304 Services domestiques	565	1.4%	-14.8%
D1501 Animation de vente	552	1.4%	-2.3%
K1303 Assistance auprès d'enfants	535	1.4%	9.9%
J1501 Soins d'hygiène, de confort du patient	522	1.3%	0.6%
D1403 Relation commerciale auprès de particuliers	519	1.3%	-6.7%
D1401 Assistanat commercial	517	1.3%	30.9%
K2107 Enseignement général du second degré	514	1.3%	149.5%

Source : Pôle Emploi Persee

En cumul sur douze mois, les métiers les plus recherchés par les employeurs se trouvent en grande majorité dans ces trois secteurs :

- « Agriculture et pêche, espaces naturels et espaces verts, soins aux animaux » avec le métier « Aide agricole de production fruitière ou viticole » (**5 612** offres) ;
- « Services à la personne et à la collectivité » avec les métiers « Nettoyage de locaux » (**859** offres), « Services domestiques » (**565** offres) et « Assistance auprès d'enfants » (**535** offres) ;
- « Commerce, vente et grande distribution » avec les métiers « Téléconseil et télévente » (**656** offres) et « Animation de vente » (**552** offres).

www.observatoire-emploi-paysdelaloire.fr

Le service Statistiques, Etudes et Evaluation est à votre disposition pour tout complément d'information
Contact : StatsPDL@pole-emploi.fr

Directeur de publication :
Gwenaël PROUTEAU
Directeur de la rédaction :
Hervé BONNET
Conception et réalisation :
Service Statistiques, Etudes et
Evaluation – Catherine MOULIN,
Brigitte VIGOUROUX.