



# Le Marché du Travail : Synthèse

## MAYENNE (Département)

Document Mensuel

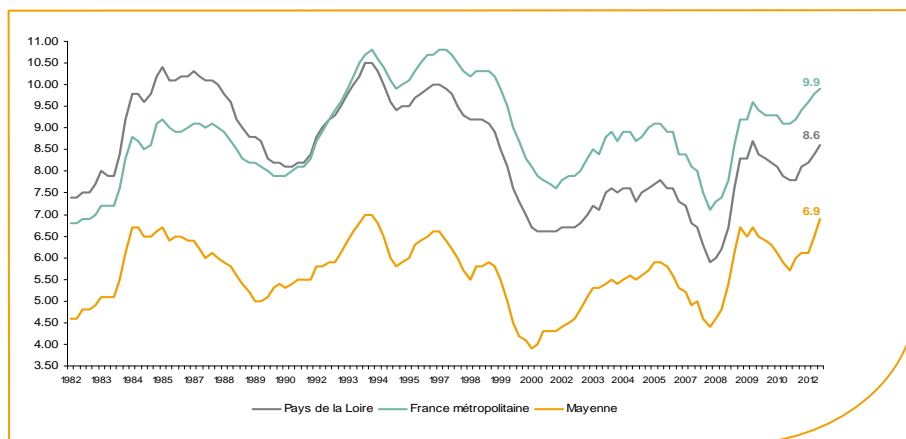
Situation au 28/02/2013



Libre de diffusion sous réserve de mention de la source « Pôle emploi Pays de la Loire »

### Le taux de chômage

Au troisième trimestre 2012, avec **6,9%** de la population active, le taux de chômage du département de la Mayenne affiche une valeur inférieure à celle enregistrée au niveau régional (**8,6%**) et national (**9,9%**). En un an, le taux de chômage a augmenté de **0,9 point** sur le département, soit une situation moins favorable que celle de la région des Pays de la Loire (**+0,8 point**) et de la France métropolitaine (**+0,7 point**).



Source : INSEE

### Faits marquants :

L'évolution annuelle du nombre de demandeurs d'emploi de catégorie A est de **+19,6%** à fin février 2013.

Les demandeurs d'emploi de 50 ans et plus, qui représentent **19,9%** des demandeurs d'emploi, sont plus affectés par cette situation (**+24,1%** de progression annuelle).

**17 206** demandeurs d'emploi catégories (A, B et C) en données CVS sont comptabilisés à fin février sur le département de la Mayenne, soit **15,6%** de plus qu'en février 2012.

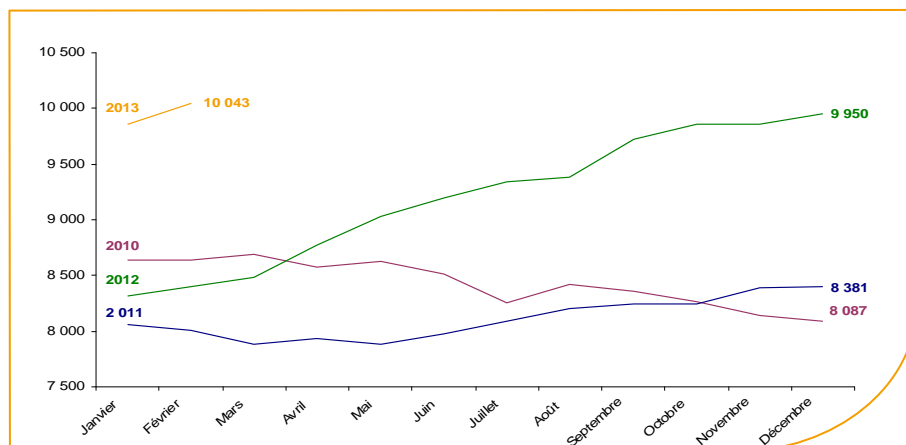
Au cours des douze derniers mois, Pôle emploi a recueilli **9 451** offres d'emploi sur le département soit une baisse de **15,7%** en évolution annuelle.

**A compter de janvier 2013, les statistiques de demandeurs d'emploi par âge sont établies selon l'âge en fin de mois, et non plus l'âge au 31 décembre. Cette modification, sans impact sur le nombre total de demandeurs d'emploi, modifie les séries par tranche d'âge.**

### Evolution de la demande d'emploi fin de mois de catégorie A (CVS)

En février 2013, sur le département de la Mayenne, la demande d'emploi de catégorie A se chiffre à **10 043** personnes.

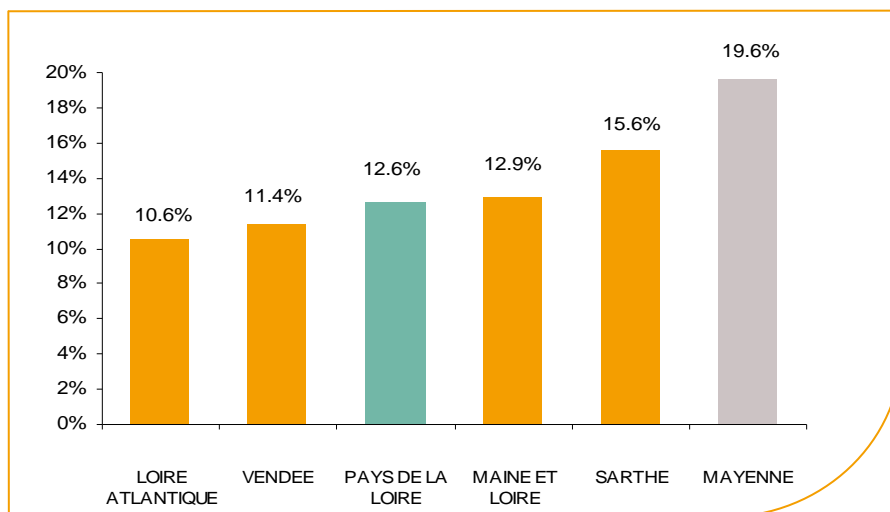
Elle est en augmentation de **+1,9%** par rapport à janvier 2013.



Source : Direccte et Pôle Emploi

## La demande d'emploi en fin de mois (CVS)

Fin février 2013, le nombre de demandeurs d'emploi de catégorie A affiche une évolution annuelle de **+19,6%** comparativement à février 2012. Cette évolution est nettement moins favorable que celle affichée par la région des Pays de la Loire (**+12,6%**).

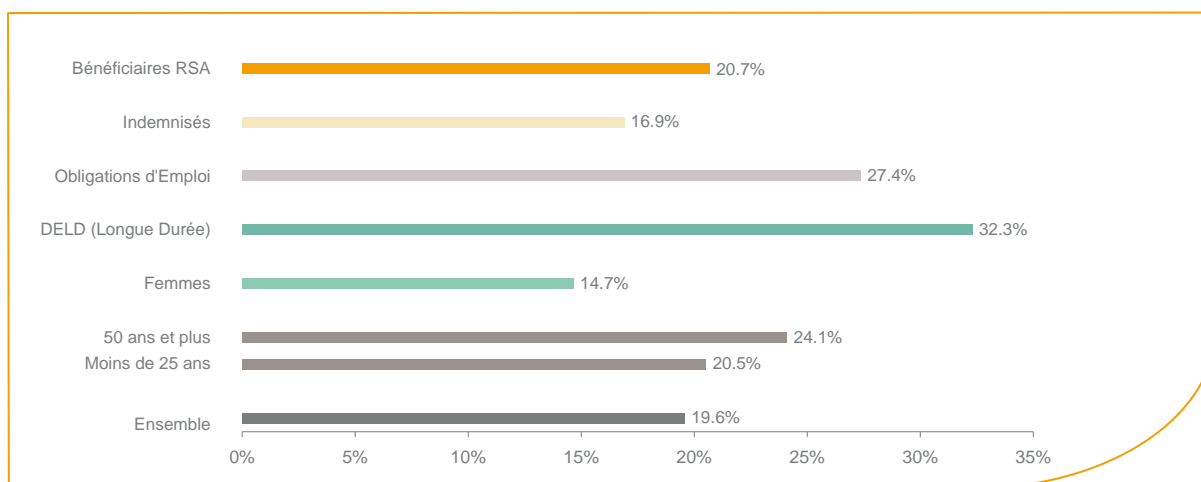


Source : Direccte et Pôle Emploi

Le département de la Mayenne affiche le taux d'évolution de la demande d'emploi le plus élevé de la région des Pays de la Loire.

En ajoutant à la catégorie A, les demandeurs d'emploi recensés en catégorie B et ceux en catégorie C, le nombre de demandeurs d'emploi se chiffre sur le département de la Mayenne à **17 206** en données CVS, soit une évolution de **+15,6%** par rapport à février 2012.

## Evolution de la DEFM de catégorie A par population



Source : Pôle Emploi Persee

Même si l'évolution annuelle de la demande d'emploi de catégorie A est de **+19,6%** en février 2013, certaines catégories de population apparaissent plus fragilisées. C'est le cas des demandeurs d'emploi en longue durée, des demandeurs en obligations d'emploi et des demandeurs d'emploi de 50 ans et plus. En un an, leurs volumes ont respectivement progressé de **32,3%**, **27,4%** et **24,1%**. Tous les publics sont désormais fortement touchés, y compris les moins de 25 ans qui affichent une hausse de **+20,5%**.

## Les 15 métiers les plus recherchés par les demandeurs d'emploi

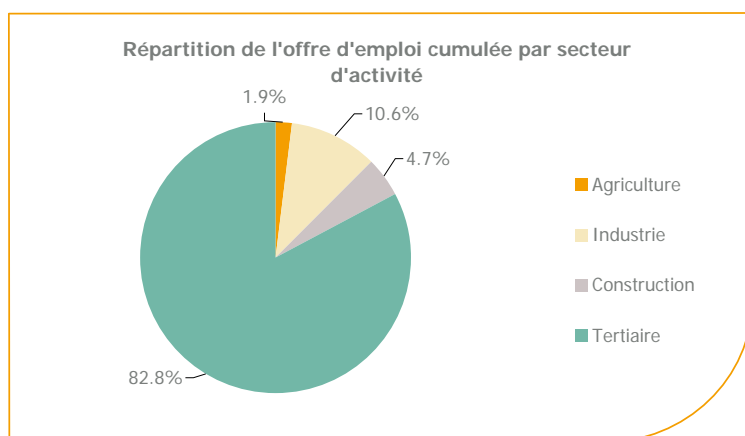
DEFM catégorie A	février 2013	Poids (métier / total des métiers)	Evolution annuelle
H3302 Opérations manuelles d'assemblage, tri ou emballage	773	7.4%	12.7%
K2204 Nettoyage de locaux	425	4.1%	12.7%
K1303 Assistance auprès d'enfants	378	3.6%	22.3%
K1304 Services domestiques	330	3.1%	10.4%
J1301 Personnel polyvalent des services hospitaliers	254	2.4%	18.1%
N1103 Magasinage et préparation de commandes	241	2.3%	37.7%
A1203 Entretien des espaces verts	234	2.2%	15.3%
D1214 Vente en habillement et accessoires de la personne	225	2.1%	17.8%
M1607 Secrétariat	200	1.9%	1.0%
D1507 Mise en rayon libre-service	189	1.8%	39.0%
N1105 Manutention manuelle de charges	181	1.7%	24.8%
N4101 Conduite de transport de marchandises sur longue distance	162	1.5%	29.6%
G1602 Personnel de cuisine	154	1.5%	67.4%
M1602 Opérations administratives	154	1.5%	-3.1%
N4105 Conduite et livraison par tournées sur courte distance	147	1.4%	32.4%

Source : Pôle Emploi Persee

A fin février 2013, les métiers les plus recherchés par les demandeurs d'emploi se trouvent dans le secteur « Services à la personne et à la collectivité » avec les métiers « Nettoyage de locaux » (**425** demandeurs, **+12,7%**), « Assistance auprès d'enfants » (**378** demandeurs, **+22,3%**) et « Services domestiques » (**330** demandeurs, **+10,4%**). Ils se trouvent aussi dans le secteur « Industrie » avec les métiers « Opérations manuelles d'assemblage, tri ou emballage » (**773** demandeurs, **+12,7%**). Vient ensuite le secteur « Transport et logistique » avec les métiers « Magasinage et préparation de commandes » (**241** demandeurs, **+37,7%**) et « Manutention manuelle de charges » (**181** demandeurs, **+24,8%**).

## Les offres d'emploi enregistrées (OEE) par secteur d'activité et par contrat de travail

### REPARTITION DE L'OFFRE D'EMPLOI PAR SECTEUR D'ACTIVITE



Secteurs	Cumul 12 mois	Evol. Annuelle Cumulée
Agriculture	179	9.9%
Industrie	1 000	-19.0%
Construction	444	-21.6%
Tertiaire	7 828	-15.4%
<b>TOTAL</b>	<b>9 451</b>	<b>-15.7%</b>

Source : Pôle Emploi Persee

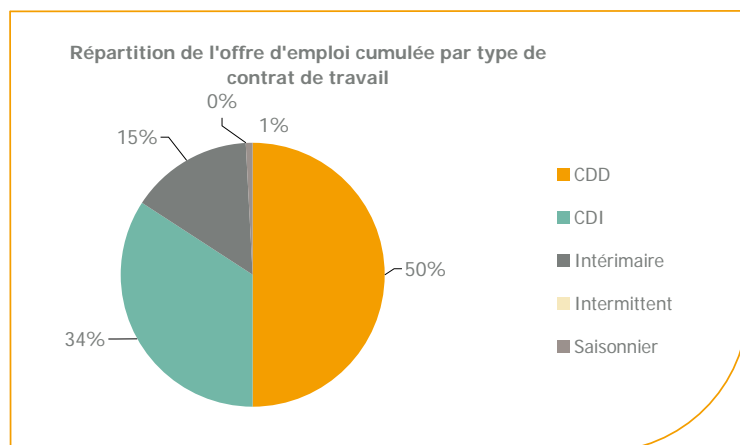
Sur un an, de mars 2012 à février 2013, Pôle emploi a recueilli **9 451** offres d'emploi sur le département de la Mayenne soit **15,7%** de moins qu'au cours des douze mois précédents. **82,8%** de ces offres sont issues du tertiaire (**7 828** offres) et sont en baisse de **-15,4%** en évolution annuelle cumulée.

L'agriculture représente **1,9%** et la construction **4,7 %**.

Les offres dans l'industrie qui représentent **10,6%** sont en baisse de **-19%** en évolution annuelle cumulée.

A noter : les offres d'emploi intérimaire sont concentrées dans le tertiaire.

## REPARTITION DE L'OFFRE D'EMPLOI PAR TYPE DE CONTRAT DE TRAVAIL



Contrats	Cumul 12 mois	Evol. Annuelle Cumulée
CDD	4 725	-8.3%
CDI	3 239	-19.9%
Intérimaire	1 407	-27.7%
Intermittent	8	166.7%
Saisonnier	72	1.4%
<b>TOTAL</b>	<b>9 451</b>	<b>-15.7%</b>

Source : Pôle Emploi Persee

Au regard des types de contrat de travail, la baisse est plus prononcée du côté des offres d'emploi intérimaire avec **-27,7%**. Les offres d'emploi de type contrat à durée indéterminée et à durée déterminée enregistrent également une forte baisse en évolution annuelle, soit **-19,9%** et **-8,3%**. Cette dernière typologie d'offres représente la plus importante part des offres avec **50%**.

### Les 15 métiers les plus recherchés par les employeurs

Offres d'Emploi Enregistrées	De mars 2012 à février 2013	Poids (métier / total des métiers)	Evolution annuelle cumulée
D1408 Téléconseil et télévente	512	5.4%	-24.8%
N4101 Conduite de transport de marchandises sur longue distance	270	2.9%	-25.2%
K2204 Nettoyage de locaux	243	2.6%	-8.6%
N1103 Magasinage et préparation de commandes	226	2.4%	-23.6%
G1602 Personnel de cuisine	199	2.1%	-23.8%
E1304 Façonnage et routage	198	2.1%	3860.0%
G1803 Service en restauration	179	1.9%	-6.8%
D1301 Management de magasin de détail	157	1.7%	282.9%
F1704 Préparation du gros oeuvre et des travaux publics	149	1.6%	122.4%
M1203 Comptabilité	137	1.5%	-10.5%
D1214 Vente en habillement et accessoires de la personne	136	1.4%	-2.2%
I1304 Installation et maintenance d'équipements industriels et d'exploitation	135	1.4%	-6.3%
K1303 Assistance auprès d'enfants	128	1.4%	-21.0%
D1401 Assistanat commercial	125	1.3%	-20.9%
D1507 Mise en rayon libre-service	124	1.3%	19.2%

Source : Pôle Emploi Persee

En cumul sur douze mois, les métiers les plus recherchés par les employeurs se trouvent en grande majorité dans ces trois secteurs :

- « Commerce, vente et grande distribution » avec les métiers « Téléconseil et télévente » (**512** offres), « Management de magasin de détail » (**157** offres) et « Vente en habillement et accessoires de la personne » (**136** offres) ;
- « Transport et logistique » avec les métiers « Conduite de transport de marchandises sur longue distance » (**270** offres), « Magasinage et préparation de commandes » (**226** offres) ;
- « Hôtellerie-restauration, tourisme, loisirs et animation » avec les métiers « Personnel de cuisine » (**199** offres) et « Service en restauration » (**179** offres).

[www.observatoire-emploi-paysdelaloire.fr](http://www.observatoire-emploi-paysdelaloire.fr)

Le service Statistiques, Etudes et Evaluation est à votre disposition pour tout complément d'information  
Contact : StatsPDL@pole-emploi.fr

Directeur de publication :  
Gwenaël PROUTEAU  
Directeur de la rédaction :  
Hervé BONNET  
Conception et réalisation :  
Service Statistiques, Etudes et  
Evaluation – Catherine MOULIN,  
Brigitte VIGOUROUX.