



DONNEES REPERES

COMMUNAUTES DE COMMUNES

SITUATION AU 30 SEPTEMBRE 2015

DECEMBRE 2015



pôle emploi

Libre de diffusion sous réserve de mention de la source « Pôle emploi Pays de la Loire »

LES CHIFFRES CLES

CC Coeur d'Estuaire

DEFM
Cat A Evolution
annuelle

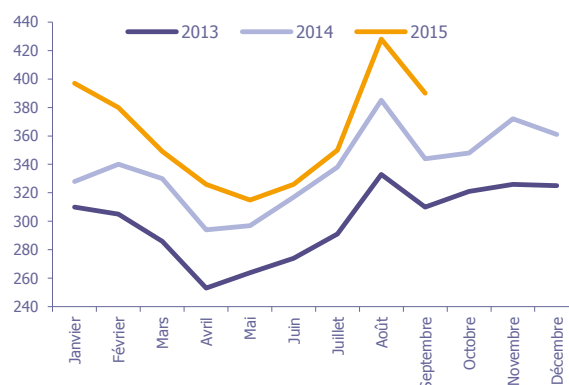
CC Coeur d'Estuaire	390	13,4%
Dépt 44	67 859	3,7%
Pays de la Loire	177 954	3,3%
Poids de la CC/dpt	0,6%	



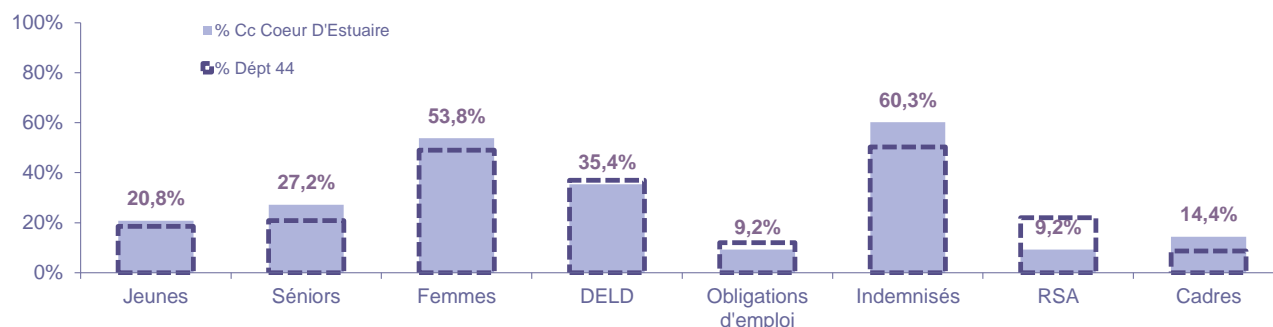
Volume	180	210
Poids	46,2%	53,8%
Evo. annuelle	8,4%	18,0%

EVOLUTION DE LA DEMANDE D'EMPLOI (Catégorie A)

	DEFM Cat A	Poids	Evolution annuelle
Hommes	180	46,2%	8,4%
- 25 ans	37	9,5%	-11,9%
25-49 ans	92	23,6%	12,2%
50 ans et +	51	13,1%	21,4%
Femmes	210	53,8%	18,0%
- 25 ans	44	11,3%	57,1%
25-49 ans	111	28,5%	9,9%
50 ans et +	55	14,1%	12,2%
- 25 ans	81	20,8%	15,7%
25-49 ans	203	52,1%	10,9%
50 ans et +	106	27,2%	16,5%
TOTAL	390	100,0%	13,4%



REPARTITION DE LA DEMANDE D'EMPLOI PAR PUBLICS (Catégorie A)



Evolution annuelle

CC Coeur d'Estuaire	15,7%	16,5%	18,0%	19,0%	33,3%	16,9%	33,3%	47,4%
Dépt 44	-0,4%	8,4%	4,5%	10,3%	11,0%	5,3%	10,1%	6,0%

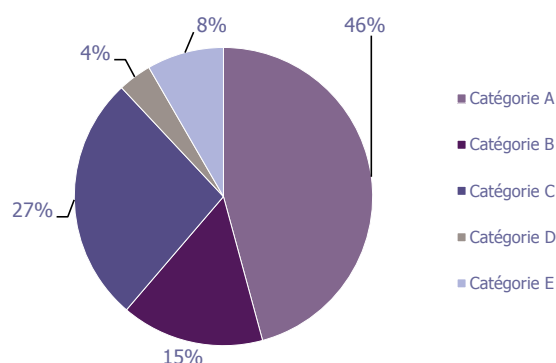
LA DEMANDE D'EMPLOI

30 SEPTEMBRE 2015 (DONNEES BRUTES)

CC Coeur d'Estuaire

LES CATEGORIES DE DEMANDEURS D'EMPLOI

	DEFM septembre 2015	Poids	Evolution annuelle
Catégorie A	390	45,8%	13,4%
Catégorie B	132	15,5%	20,0%
Catégorie C	228	26,8%	10,7%
Catégorie D	31	3,6%	-24,4%
Catégorie E	71	8,3%	1,4%
TOTAL	852	100,0%	10,5%



LES 15 METIERS LES PLUS RECHERCHES PAR LES DE (Catégorie A)

	Hommes	Femmes	Total	Poids (métier / total des métiers)
K1303 Assistance auprès d'enfants	NC	NC	14	3,6%
D1401 Assistanat commercial	NC	NC	12	3,1%
D1214 Vente en habillement et accessoires de la personne	NC	NC	9	2,3%
M1607 Secrétariat	NC	NC	9	2,3%
G1203 Animation de loisirs auprès d'enfants ou d'adolescents	NC	NC	7	1,8%
G1602 Personnel de cuisine	NC	NC	7	1,8%
N1105 Manutention manuelle de charges	NC	NC	7	1,8%
F1602 Électricité bâtiment	NC	NC	6	1,5%
M1203 Comptabilité	NC	NC	6	1,5%
N1103 Magasinage et préparation de commandes	NC	NC	6	1,5%
D1408 Téléconseil et télévente	NC	NC	5	1,3%
F1606 Peinture en bâtiment	NC	NC	5	1,3%
H2502 Management et ingénierie de production	NC	NC	5	1,3%
J1301 Personnel polyvalent des services hospitaliers	NC	NC	5	1,3%
M1601 Accueil et renseignements	NC	NC	5	1,3%

NC : données non communiquées en raison du secret statistique (< à 5)

DEMANDES D'EMPLOI ENTREES ET SORTIES (Catégorie A)

	Demandes enregistrées			Demandes sorties			
	Cumul 12 mois	Evol. Ann.	Cum.	Cumul 12 mois	Evol. Ann.	Cum.	
dont :	759	10,8%		671	7,4%		dont :
licenciements économiques	10	-9,1%		274	5,8%		absences au contrôle
autres licenciements	84	2,4%		189	4,4%		reprises emploi signalées
démissions	28	12,0%		42			entrées en stage formation
fin de CDD	214	12,0%		76	38,2%		arrêts de recherche
fin de mission d'intérim	55	10,0%		51	15,9%		radiations administratives
premières entrées	29	-19,4%		39	-11,4%		autres cas
reprises d'activité	55	19,6%					
autres cas	284	21,5%					

LES OFFRES D'EMPLOI

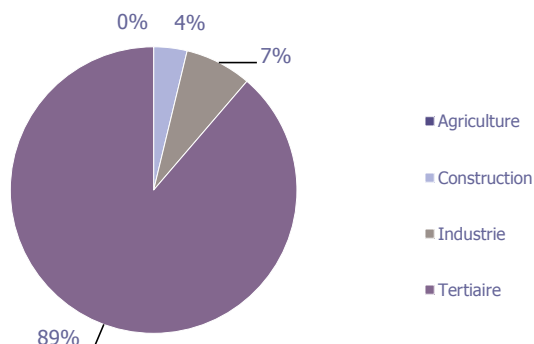
30 SEPTEMBRE 2015 (DONNEES BRUTES)

CC Coeur d'Estuaire

LES CHIFFRES CLES

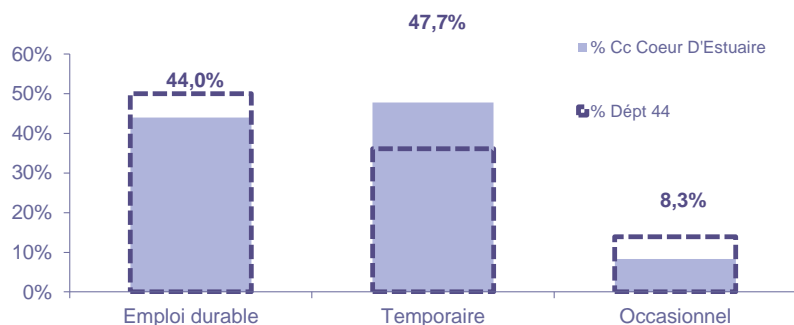
	Nombre	Evolution annuelle		Cumul 12 mois	Evolution annuelle cumulée	
OEE Cc Coeur D'Estuaire	13	-51,9%	↘	266	3,9%	↗
OEE Dépt 44	6 866	8,6%	↗	72 059	4,1%	↗
OEE Pays de la Loire	15 455	10,9%	↗	155 364	1,8%	↗
Poids de la CC dans le dépt	0,2%			0,4%		

REPARTITION DE L'OFFRE D'EMPLOI PAR SECTEUR D'ACTIVITE



OEE	septembre 2015	Cumul 12 mois	Evol. Annuelle Cumulée
Agriculture			
Construction		10	-28,6%
Industrie		20	
Tertiaire	13	236	6,8%
TOTAL	13	266	3,9%

REPARTITION DE L'OFFRE D'EMPLOI PAR TYPE D'OFFRE



Evolution annuelle cumulée - septembre 2015

OEE	Cc Coeur D'Estuaire	Dépt 44
Durable	-10,0%	13,4%
Temporaire	22,1%	-17,0%
Occasionnel		2,1%

Source : Pôle emploi - Persee

Emploi durable : Offres d'emploi enregistrées à Pôle emploi, correspondants à des contrats d'une durée supérieure à 6 mois.

Emploi temporaire : Offres d'emploi enregistrées à Pôle emploi, correspondants à des contrats d'une durée comprise entre 1 et 6 mois.

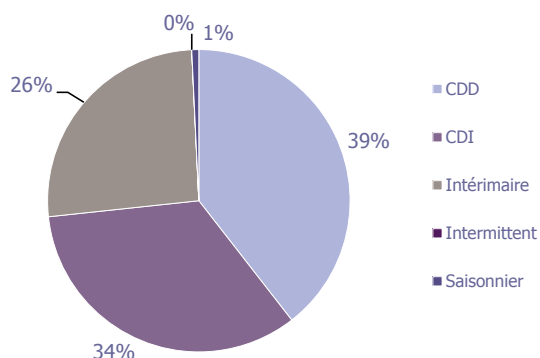
Emploi occasionnel : Offres d'emploi enregistrées à Pôle emploi, correspondants à des contrats d'une durée inférieure à un mois.

LES OFFRES D'EMPLOI

30 SEPTEMBRE 2015 (DONNEES BRUTES)

CC Coeur d'Estuaire

REPARTITION DE L'OFFRE D'EMPLOI PAR TYPE DE CONTRAT DE TRAVAIL



	septembre 2015	Cumul 12 mois	Evol. Annuelle Cumulée
CDD	7	105	9,4%
CDI	3	90	-11,8%
Intérimaire	3	69	25,5%
Intermittent			-100,0%
Saisonnier		2	
TOTAL	13	266	3,9%

LES 15 METIERS LES PLUS RECHERCHES PAR LES EMPLOYEURS

Offres d'Emploi Enregistrées	De octobre 2014 à septembre 2015	Poids (métier / total des métiers)
J1501 Soins d'hygiène, de confort du patient	23	8,6%
K2503 Sécurité et surveillance privées	17	6,4%
I1606 Réparation de carrosserie	9	3,4%
I1603 Maintenance d'engins de chantier, levage, manutention et de machines agric	8	3,0%
N1103 Magasinage et préparation de commandes	7	2,6%
D1209 Vente de végétaux	6	2,3%
F1613 Travaux d'étanchéité et d'isolation	6	2,3%
G1204 Éducation en activités sportives	6	2,3%
H2902 Chaudronnerie - tôlerie	6	2,3%
K2105 Enseignement artistique	6	2,3%
I1310 Maintenance mécanique industrielle	5	1,9%
K1304 Services domestiques	5	1,9%
N4105 Conduite et livraison par tournées sur courte distance	5	1,9%
D1503 Management/gestion de rayon produits non alimentaires	4	1,5%
D1505 Personnel de caisse	4	1,5%

Source : Pôle emploi - Persee

Directeur de publication :
Alain MAUNY
Directeur de la rédaction :
Josette BARREAU
Conception et réalisation :
Service Statistiques, Etudes et Evaluation
Catherine MOULIN-DORNIC, Brigitte
VIGOUROUX.

Contact : statsPDL@pole-emploi.fr

www.observatoire-emploi-paysdelaloire.fr