



Document semestriel

# Le Marché du Travail : Synthèse

## Bassin de MAYENNE

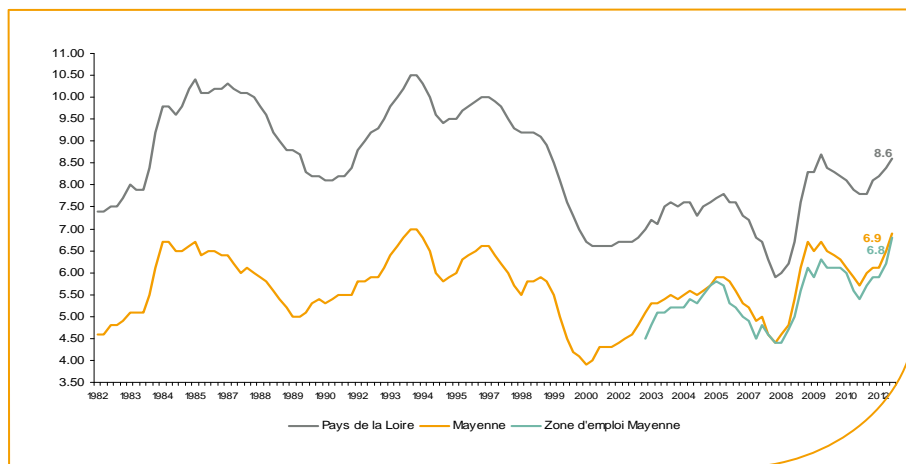
Situation au 31/12/2012



Libre de diffusion sous réserve de mention de la source « Pôle emploi Pays de la Loire »

### Le taux de chômage

Au troisième trimestre 2012, avec **6,8%** de la population active, le taux de chômage de la zone d'emploi de Mayenne affiche une valeur inférieure à celle enregistrée au niveau départemental (**6,9%**) et à celle au niveau régional (**8,6%**). En un an, le taux de chômage sur le bassin est en hausse de **1,1 point**, cette évolution est moins favorable que celle affichée par le département (**+0,9 point**) et que celle affichée par la région (**+0,8 point**).



Source : INSEE

### Faits marquants :

L'évolution annuelle du nombre de demandeurs d'emploi de catégorie A est de **+14,9%** à fin décembre 2012.

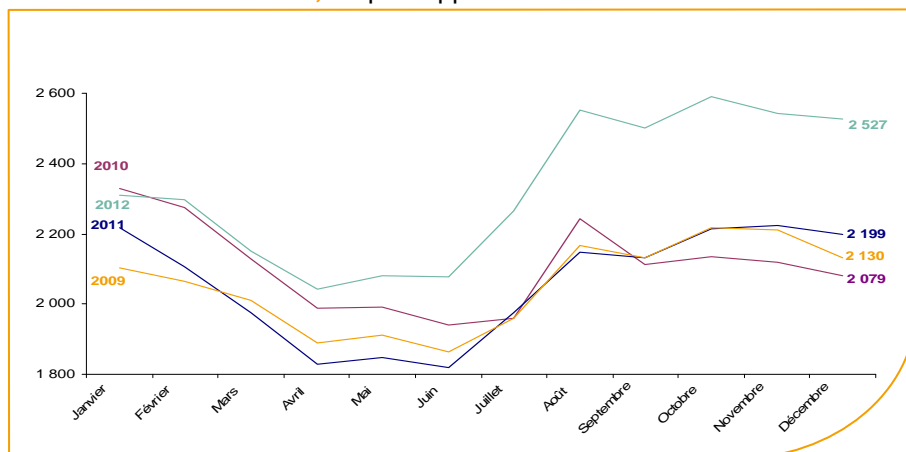
Les demandeurs d'emploi de 50 ans et plus, qui représentent **21,1%** des demandeurs d'emploi, sont plus affectés par cette situation (**+19,3%** de progression annuelle).

**4 235** demandeurs d'emploi (catégories A, B et C) sont comptabilisés à fin décembre sur le bassin de Mayenne, soit **25%** du département.

Au cours des douze derniers mois, Pôle emploi a recueilli **1 811** offres d'emploi soit une baisse de **23,8%** en évolution annuelle.

### Evolution de la demande d'emploi fin de mois de catégorie A (DEFM)

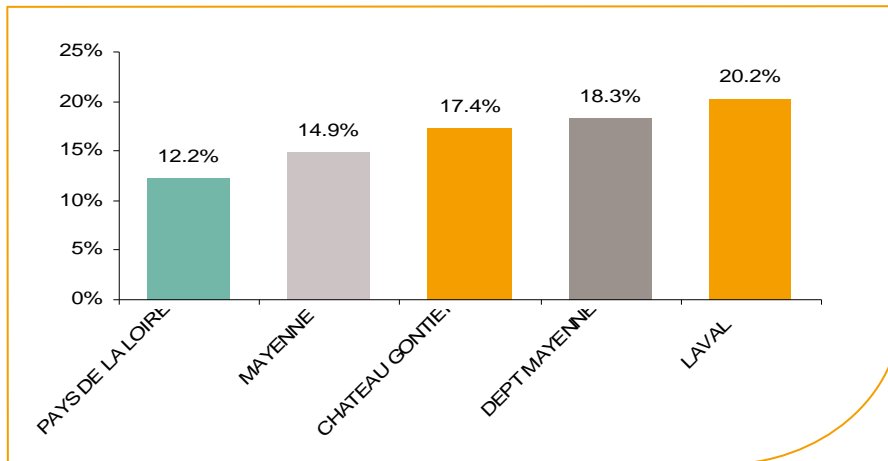
La demande d'emploi de catégorie A sur le bassin de Mayenne affiche une valeur de **2 527** personnes à fin décembre 2012. Elle est en diminution de **-0,6%** par rapport à novembre 2012.



Source : Pôle Emploi Persee

## La demande d'emploi en fin de mois (DEFM)

Fin décembre 2012, le nombre de demandeurs d'emploi de catégorie A s'établit à **2 527** personnes, soit une évolution annuelle de **+14,9%** comparativement à décembre 2011. Cette évolution est plus favorable que celle affichée par le département de la Mayenne (**+18,3%**) mais moins favorable à celle affichée par la région Pays de la Loire (**+12,2%**).

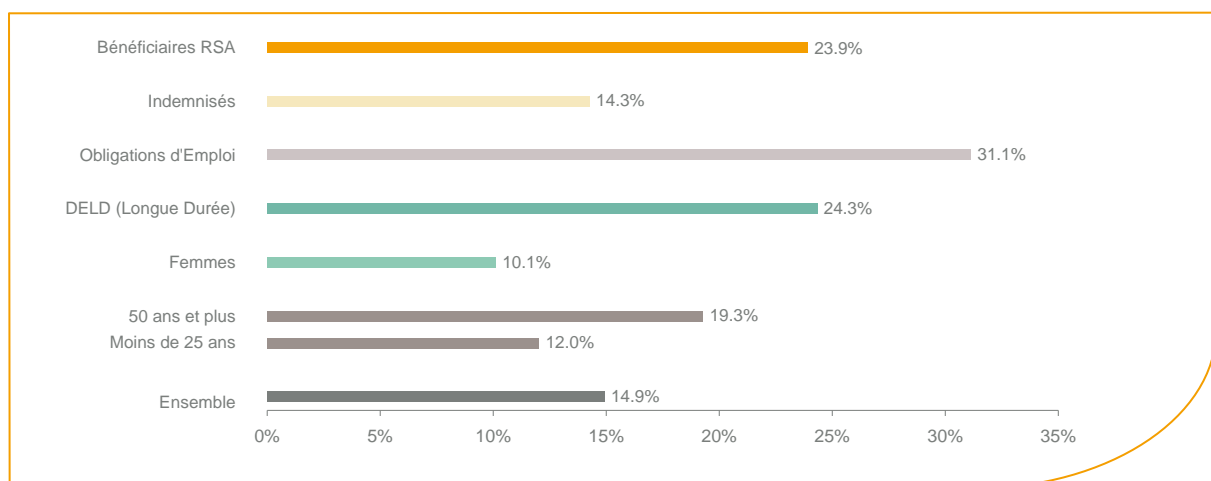


Source : Pôle Emploi Persee

Le bassin d'emploi de Mayenne affiche le taux d'évolution le plus bas de la demande d'emploi dans le département de la Mayenne.

En ajoutant à la catégorie A, les demandeurs d'emploi recensés en catégorie B (**661**) et ceux en catégorie C (**1 047**), le nombre de demandeurs d'emploi se chiffre sur le territoire du bassin d'emploi de Mayenne à **4 235**, soit une progression de **357** personnes par rapport à décembre 2011 (**+9,2%**).

## Evolution de la DEFM de catégorie A par population



Source : Pôle Emploi Persee

Même si l'évolution moyenne de la demande d'emploi de catégorie A s'établit à **+14,9%** en décembre 2012, certaines catégories de population apparaissent plus fragilisées. C'est le cas des demandeurs d'emploi de 50 ans et plus. En un an, ce volume de demandeurs d'emploi a progressé de **19,3%**, passant de **446** à **532** personnes. Désormais, tous les publics sont touchés, y compris les demandeurs d'emploi de moins de 25 ans qui affichent une hausse de **+12%**.

## Les 15 métiers les plus recherchés par les demandeurs d'emploi

DEFM catégorie A	décembre 2012	Poids (métier / total des métiers)	Evolution annuelle
H3302 Opérations manuelles d'assemblage, tri ou emballage	190	7.5%	23.4%
K1303 Assistance auprès d'enfants	112	4.4%	34.9%
K2204 Nettoyage de locaux	90	3.6%	-3.2%
J1301 Personnel polyvalent des services hospitaliers	88	3.5%	23.9%
A1203 Entretien des espaces verts	76	3.0%	22.6%
K1304 Services domestiques	74	2.9%	-8.6%
N1103 Magasinage et préparation de commandes	66	2.6%	46.7%
M1607 Secrétariat	45	1.8%	-8.2%
D1507 Mise en rayon libre-service	45	1.8%	7.1%
N4101 Conduite de transport de marchandises sur longue distance	44	1.7%	12.8%
N4105 Conduite et livraison par tournées sur courte distance	42	1.7%	50.0%
G1602 Personnel de cuisine	40	1.6%	42.9%
N1105 Manutention manuelle de charges	39	1.5%	50.0%
F1704 Préparation du gros oeuvre et des travaux publics	38	1.5%	22.6%
G1803 Service en restauration	37	1.5%	8.8%

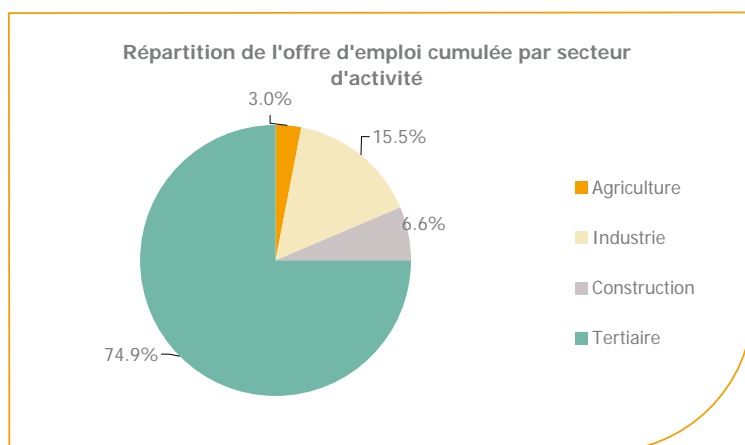
Source : Pôle Emploi Persee

A fin décembre 2012, les métiers les plus recherchés par les demandeurs d'emploi se trouvent essentiellement dans ces trois secteurs :

- « Services à la personne et à la collectivité » avec les métiers « Assistance auprès d'enfants » (112 demandeurs, +34,9%), « Nettoyage de locaux » (90 demandeurs, -3,2%) et « Services domestiques » (74 demandeurs, -8,6%) ;
- « Transport et logistique » avec les métiers « Magasinage et préparation de commandes » (66 demandeurs, +46,7%), « Conduite de transport de marchandises sur longue distance » (44 demandeurs, +12,8%) et « Conduite et livraison par tournées sur courte distance » (42 demandeurs, +50%) ;
- « Industrie » avec le métier « Opérations manuelles d'assemblage, tri ou emballage » (190 demandeurs, +23,4%).

## Les offres d'emploi enregistrées (OEE) par secteur d'activité et par contrat de travail

### REPARTITION DE L'OFFRE D'EMPLOI PAR SECTEUR D'ACTIVITE



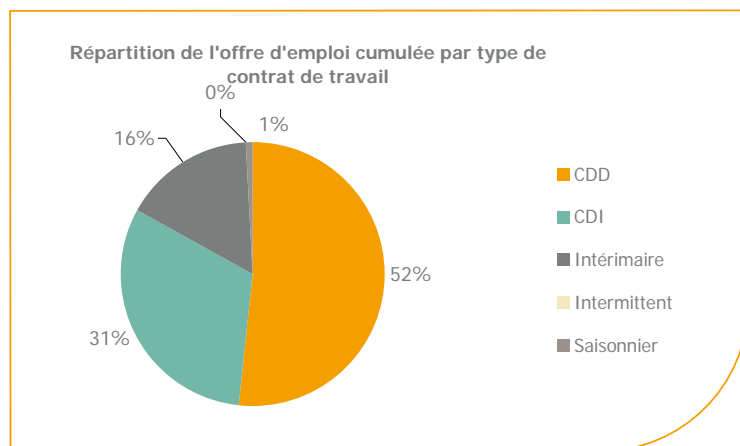
Secteurs	Cumul 12 mois	Evol. Annuelle Cumulée
Agriculture	54	76.7%
Industrie	281	-23.2%
Construction	119	-29.6%
Tertiaire	1 357	-25.0%
<b>TOTAL</b>	<b>1 811</b>	<b>-23.8%</b>

Source : Pôle Emploi Persee

Sur un an, de janvier 2012 à décembre 2012, Pôle emploi a recueilli **1 811** offres d'emploi sur le territoire du bassin de Mayenne, soit **23,8%** de moins qu'au cours des douze mois précédents. **74,9%** de ces offres sont issues du tertiaire (**1 357** offres) et **15,5%** viennent de l'industrie. La construction représente **6,6%** des offres et affiche une nette baisse en évolution annuelle (**-29,6%**). L'agriculture représente seulement **3%**.

A noter : les offres d'emploi intérimaire sont concentrées dans le tertiaire.

## REPARTITION DE L'OFFRE D'EMPLOI PAR TYPE DE CONTRAT DE TRAVAIL



Contrats	Cumul 12 mois	Evol. Annuelle Cumulée
CDD	936	-25.2%
CDI	569	-13.0%
Intérimaire	291	-35.5%
Intermittent	0	
Saisonnier	15	-28.6%
<b>TOTAL</b>	<b>1 811</b>	<b>-23.8%</b>

Source : Pôle Emploi Persee

Au regard des types de contrat de travail et de leur poids, la baisse est plus prononcée du côté des offres d'emploi de type contrat à durée déterminée avec **-25,2%**. Les offres d'emploi de type contrat à durée indéterminée enregistrent également une diminution de **-13%** ainsi que les offres d'emploi intérimaire (**-35,5%**). Les offres d'emploi de type contrat à durée déterminée représentent la plus importante part des offres avec **52%**.

### Les 15 métiers les plus recherchés par les employeurs

Offres d'Emploi Enregistrées	De janvier 2012 à décembre 2012	Poids (métier / total des métiers)	Evolution annuelle cumulée
N4101 Conduite de transport de marchandises sur longue distance	63	3.5%	-24.1%
K2204 Nettoyage de locaux	55	3.0%	37.5%
K1303 Assistance auprès d'enfants	39	2.2%	-9.3%
A1203 Entretien des espaces verts	38	2.1%	-44.1%
G1803 Service en restauration	38	2.1%	-15.6%
K2104 Éducation et surveillance au sein d'établissements d'enseignement	38	2.1%	-47.2%
N4105 Conduite et livraison par tournées sur courte distance	38	2.1%	31.0%
F1704 Préparation du gros oeuvre et des travaux publics	37	2.0%	146.7%
G1602 Personnel de cuisine	37	2.0%	-43.9%
H2102 Conduite d'équipement de production alimentaire	36	2.0%	71.4%
N1103 Magasinage et préparation de commandes	36	2.0%	-64.4%
H2206 Réalisation de menuiserie bois et tonnellerie	34	1.9%	41.7%
F1703 Maçonnerie	33	1.8%	10.0%
J1501 Soins d'hygiène, de confort du patient	32	1.8%	-5.9%
I1304 Installation et maintenance d'équipements industriels et d'exploitation	29	1.6%	61.1%

Source : Pôle Emploi Persee

En cumul sur douze mois, les métiers les plus recherchés par les employeurs se trouvent en grande majorité dans ces trois secteurs :

- « Transport et Logistique » avec les métiers « Conduite de transport de marchandises sur longue distance » (**63** offres), « Conduite et livraison par tournées sur courte distance » (**38** offres) et « Magasinage et préparation de commandes » (**36** offres) ;
- « Services à la personne et à la collectivité » avec les métiers « Nettoyage de locaux » (**55** offres), « Assistance auprès d'enfants » (**39** offres) et « Education et surveillance au sein d'établissements d'enseignement » (**38** offres) ;
- « Hôtellerie-restauration, tourisme, loisirs et animation » avec les métiers « Service en restauration » (**38** offres) et « Personnel de cuisine » (**37** offres).

[www.observatoire-emploi-paysdelaloire.fr](http://www.observatoire-emploi-paysdelaloire.fr)

Le service Statistiques, Etudes et Evaluation est à votre disposition pour tout complément d'information  
Contact : Statspdl@pole-emploi.fr

Directeur de publication :  
Gwenaël PROUTEAU  
Directeur de la rédaction :  
Hervé BONNET  
Conception et réalisation :  
Service Statistiques, Etudes et  
Evaluation – Catherine MOULIN,  
Brigitte VIGOUROUX.