



# Le Marché du Travail : Données Repères

## Communauté de Communes

Document Trimestriel

Situation au 30/09/2013



Libre de diffusion sous réserve de mention de la source « Pôle emploi Pays de la Loire »

### LES CHIFFRES CLES

### CC des Isles du Marais Poitevin

DEFM  
Cat A Evolution  
annuelle

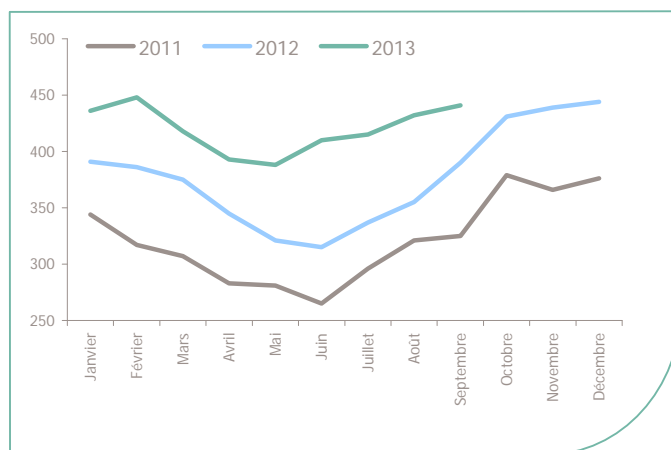
CC des Isles du Marais Poitevin	<b>441</b>	<b>13.1%</b>
Dépt 85	27 620	11.5%
Pays de la Loire	165 119	9.5%
Poids de la CC/dpt	<b>1.6%</b>	



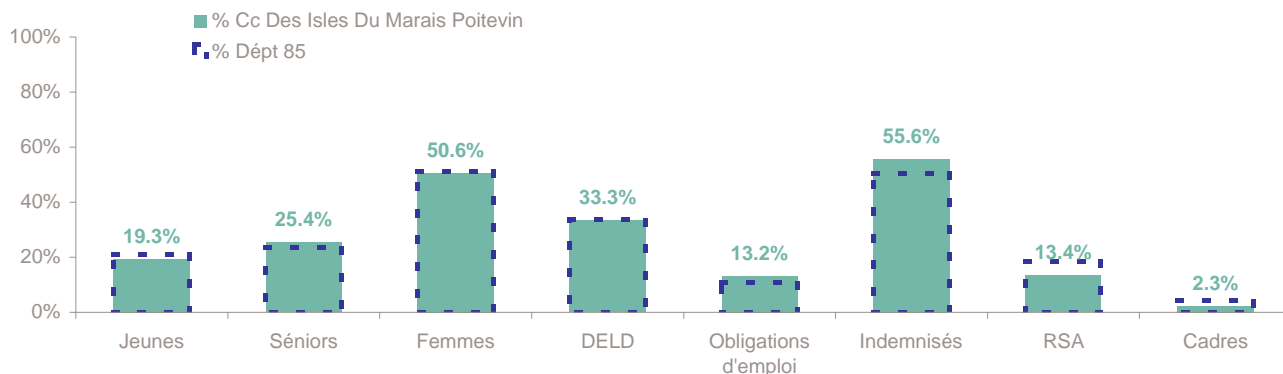
Volume	<b>218</b>	<b>223</b>
Poids	<b>49.4%</b>	<b>50.6%</b>
Evo. annuelle	<b>8.5%</b>	<b>18.0%</b>

### EVOLUTION DE LA DEMANDE D'EMPLOI (Catégorie A)

	DEFM Cat A	Poids	Evolution annuelle
<b>Hommes</b>	<b>218</b>	49.4%	8.5%
- 25 ans	44	10.0%	22.2%
25-49 ans	116	26.3%	8.4%
50 ans et +	58	9.3%	0.0%
<b>Femmes</b>	<b>223</b>	50.6%	18.0%
- 25 ans	41	9.3%	7.9%
25-49 ans	128	29.0%	19.6%
50 ans et +	54	12.2%	22.7%
<b>- 25 ans</b>	<b>85</b>	19.3%	14.9%
<b>25-49 ans</b>	<b>244</b>	55.3%	14.0%
<b>50 ans et +</b>	<b>112</b>	25.4%	9.8%
<b>TOTAL</b>	<b>441</b>	<b>100.0%</b>	<b>13.1%</b>



### REPARTITION DE LA DEMANDE D'EMPLOI PAR PUBLICS (Catégorie A)



#### Evolution annuelle

CC des Isles du Marais

Poitevin	14.9%	9.8%	18.0%	21.5%	31.8%	14.0%	-3.3%	42.9%
<b>Dépt 85</b>	<b>9.1%</b>	<b>10.6%</b>	<b>11.2%</b>	<b>24.6%</b>	<b>15.1%</b>	<b>4.4%</b>	<b>19.6%</b>	<b>10.4%</b>

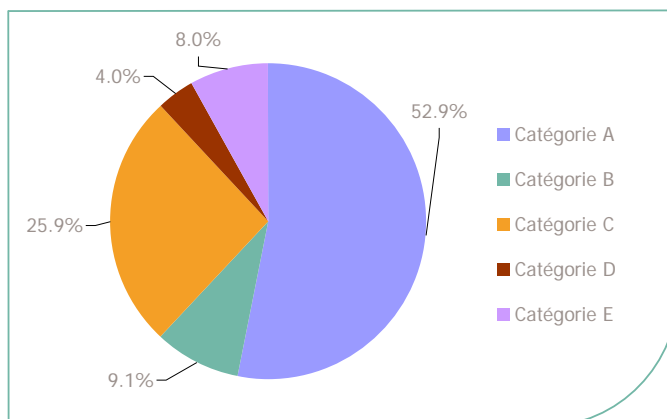
# La Demande d'emploi 30 septembre 2013 (Données brutes)

## LE MARCHE DU TRAVAIL

CC des Isles du Marais Poitevin

### LES CATEGORIES DE DEMANDEURS D'EMPLOI

	DEFM septembre 2013	Poids	Evolution annuelle
Catégorie A	441	52.9%	13.1%
Catégorie B	76	9.1%	-15.6%
Catégorie C	216	25.9%	28.6%
Catégorie D	33	4.0%	37.5%
Catégorie E	67	8.0%	24.1%
<b>TOTAL</b>	<b>833</b>	<b>100.0%</b>	<b>14.7%</b>



### LES 15 METIERS LES PLUS RECHERCHES PAR LES DE (Catégorie A)

	Hommes	Femmes	Total	Poids (métier / total des métiers)
K1303 Assistance auprès d'enfants	NC	NC	22	5.0%
D1214 Vente en habillement et accessoires de la personne	NC	NC	14	3.2%
A1401 Aide agricole de production fruitière ou viticole	6	6	12	2.7%
H3302 Opérations manuelles d'assemblage, tri ou emballage	6	6	12	2.7%
M1607 Secrétariat	NC	NC	12	2.7%
A1203 Entretien des espaces verts	NC	NC	11	2.5%
D1106 Vente en alimentation	NC	NC	9	2.0%
D1505 Personnel de caisse	NC	NC	9	2.0%
D1507 Mise en rayon libre-service	NC	NC	9	2.0%
G1602 Personnel de cuisine	NC	NC	9	2.0%
K1302 Assistance auprès d'adultes	NC	NC	9	2.0%
N4105 Conduite et livraison par tournées sur courte distance	NC	NC	9	2.0%
K2204 Nettoyage de locaux	NC	NC	8	1.8%
N1103 Magasinage et préparation de commandes	NC	NC	8	1.8%
A1402 Aide agricole de production légumière ou végétale	NC	NC	7	1.6%

NC : données non communiquées en raison du secret statistique (< à 5)

### DEMANDES D'EMPLOI ENTREES ET SORTIES (Catégorie A)

	Demandes enregistrées			Demandes sorties			
	Cumul 12 mois	Evol.	Ann. Cum.	Cumul 12 mois	Evol.	Ann. Cum.	
<b>dont :</b>	<b>768</b>	<b>4.9%</b>		<b>664</b>	<b>5.4%</b>		<b>dont :</b>
licenciements économiques	8	-52.9%		238	-1.7%		absences au contrôle
autres licenciements	59	-14.5%		165	-6.3%		reprises emploi signalées
démissions	23	-17.9%		52	79.3%		entrées en stage formation
fins de CDD	248	12.7%		69	-22.5%		arrêts de recherche
fins de mission d'intérim	55	5.8%		67			radiations administratives
premières entrées	26	-13.3%		73	170.4%		autres cas
reprises d'activité	89	15.6%					
autres cas	260	11.0%					

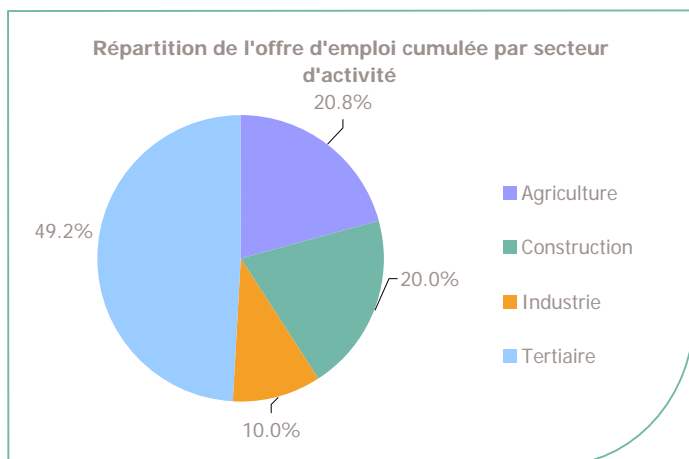
Source : Pôle emploi - Persee

## CC des Isles du Marais Poitevin

### LES CHIFFRES CLES

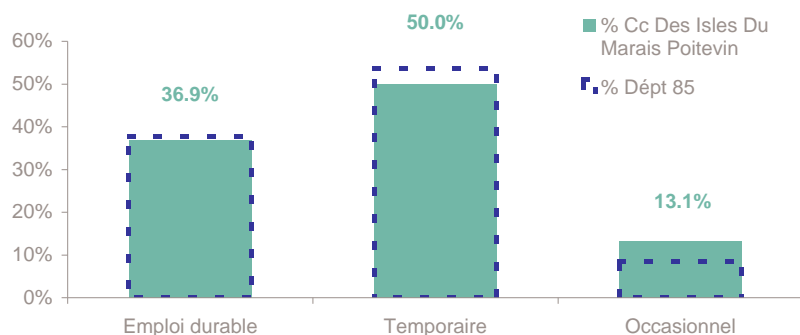
	Nombre	Evolution annuelle		Cumul 12 mois	Evolution annuelle cumulée
OEE Cc Des Isles Du Marais Poitevin	20	-55.6% ↘		130	-62.2% ↘
OEE Dépt 85	1 944	-4.0% ↘		22 806	-22.1% ↘
OEE Pays de la Loire	13 159	-5.8% ↘		153 120	-14.3% ↘
Poids de la CC dans le dépt	1.0%			0.6%	

### REPARTITION DE L'OFFRE D'EMPLOI PAR SECTEUR D'ACTIVITE



OEE	septembre 2013	Cumul 12 mois	Evol. Annuelle Cumulée
Agriculture	2	27	-89.1%
Construction	5	26	52.9%
Industrie	2	13	30.0%
Tertiaire	11	64	-8.6%
<b>TOTAL</b>	<b>20</b>	<b>130</b>	<b>-62.2%</b>

### REPARTITION DE L'OFFRE D'EMPLOI PAR TYPE D'OFFRE



#### Evolution annuelle cumulée - septembre 2013

OEE	Cc Des Isles Du Marais Poitevin	Dépt 85
Durable	33.3%	-6.0%
Temporaire	-76.9%	-47.6%
Occasionnel	-37.0%	-25.4%

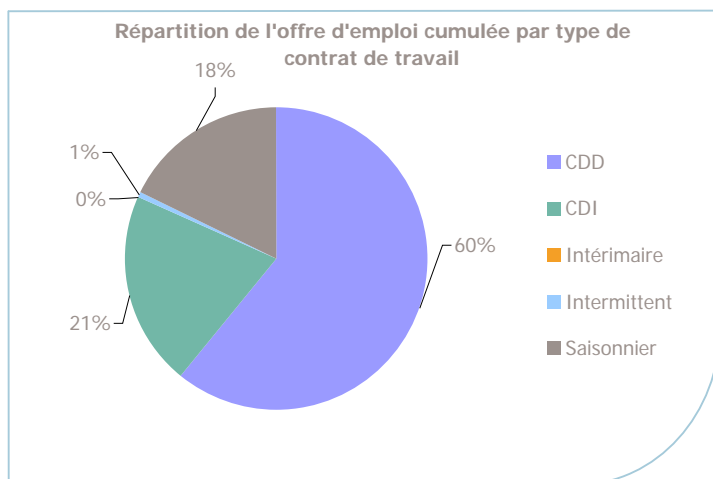
Source : Pôle emploi - Persee

**Emploi durable** : Offres d'emploi enregistrées à Pôle emploi, correspondants à des contrats d'une durée supérieure à 6 mois.

**Emploi temporaire** : Offres d'emploi enregistrées à Pôle emploi, correspondants à des contrats d'une durée comprise entre 1 et 6 mois.

**Emploi occasionnel** : Offres d'emploi enregistrées à Pôle emploi, correspondants à des contrats d'une durée inférieure à un mois.

## REPARTITION DE L'OFFRE D'EMPLOI PAR TYPE DE CONTRAT DE TRAVAIL



	septembre 2013	Cumul 12 mois	Evol. Annuelle Cumulée
CDD	11	79	5.3%
CDI	8	27	12.5%
Intérimaire		1	
Intermittent		23	-90.6%
Saisonnier	1		
<b>TOTAL</b>	<b>20</b>	<b>130</b>	<b>-62.2%</b>

## LES 15 METIERS LES PLUS RECHERCHES PAR LES EMPLOYEURS

Offres d'Emploi Enregistrées	De octobre 2012 à septembre 2013	Poids (métier / total des métiers)
A1401 Aide agricole de production fruitière ou viticole	14	10.8%
F1703 Maçonnerie	7	5.4%
I1203 Maintenance des bâtiments et des locaux	7	5.4%
K2503 Sécurité et surveillance privées	7	5.4%
A1402 Aide agricole de production légumière ou végétale	6	4.6%
F1704 Préparation du gros oeuvre et des travaux publics	6	4.6%
D1102 Boulangerie - viennoiserie	5	3.8%
G1803 Service en restauration	5	3.8%
J1501 Soins d'hygiène, de confort du patient	5	3.8%
A1414 Horticulture et maraîchage	4	3.1%
F1610 Pose et restauration de couvertures	4	3.1%
G1602 Personnel de cuisine	4	3.1%
J1301 Personnel polyvalent des services hospitaliers	4	3.1%
J1506 Soins infirmiers généralistes	4	3.1%
G1204 Éducation en activités sportives	3	2.3%

Source : Pôle emploi - Persee

Directeur de publication :  
Gwenaél PROUTEAU  
Directeur de la rédaction :  
Josette BARREAU  
Conception et réalisation :  
Service Statistiques, Etudes et  
Evaluation – Catherine MOULIN,  
Brigitte VIGOUROUX.

[www.observatoire-emploi-paysdelaloire.fr](http://www.observatoire-emploi-paysdelaloire.fr)

Le service Statistiques, Etudes et Evaluation est à votre disposition pour tout complément d'information  
Contact : statsPDL@pole-emploi.fr