



LA DEMANDE  
D'EMPLOI



L'EMPLOI



LES AIDES DE  
PÔLE EMPLOI

## LA DEMANDE D'EMPLOI

- P.4** Evolution du taux de chômage régional et national
- P.4** Taux de chômage par département et zone d'emploi
- P.5** Demandeurs d'emploi en fin de mois (DEFM) : catégorie, évolution, typologie
- P.8** Demande d'emploi enregistrée (DEE) sur 12 mois par motif
- P.8** Demande d'emploi sortie (DES) sur 12 mois par motif
- P.9** Indemnisation selon le régime
- P.9** Montant des allocations versées par régime

## L'EMPLOI

- P.10** Evolution du nombre d'intérimaires
- P.11** Evolution des offres d'emploi enregistrées (OEE)
- P.12** Les 10 métiers les plus recherchés par les employeurs
- P.13** Les 10 métiers en offres durables les plus recherchés par les employeurs

## LES AIDES DE PÔLE EMPLOI

- P.14** Aides à la mobilité
- P.16** Aides au développement des compétences

## PÔLE EMPLOI PAYS DE LA LOIRE

- P.18** Le réseau à votre service

# LES BESOINS EN MAIN-D'ŒUVRE

Retrouvez sur le site de l'observatoire  
la dernière publication de Pôle emploi Pays de la Loire :

**LES BESOINS EN MAIN D'ŒUVRE (BMO) 2013.**



Les résultats de l'enquête sur les Besoins en Main-d'œuvre (B.M.O.) réalisée par Pôle emploi révèlent que les employeurs des Pays de la Loire envisagent 98 400 embauches en 2013, soit 3,6 % de plus qu'en 2012.



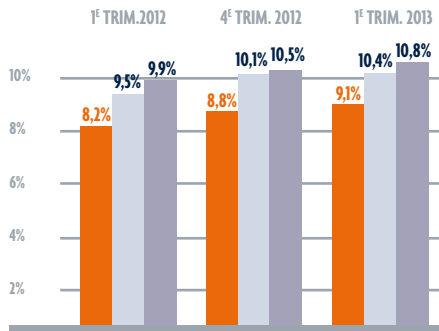
## ÉVOLUTION DU TAUX DE CHÔMAGE RÉGIONAL ET NATIONAL

1<sup>ER</sup> TRIMESTRE 2013

**PAYS DE LA LOIRE**

FRANCE MÉTROPOLITAINE

FRANCE ENTIÈRE



0,3 PT

ÉVOLUTION TRIMESTRIELLE

0,9 PT

ÉVOLUTION ANNUELLE

En moyenne trimestrielle (données CVS)  
Estimations provisoires au 1<sup>er</sup> trimestre 2013  
Source : Insee - Taux de chômage localisés

## TAUX DE CHÔMAGE PAR DÉPARTEMENT ET ZONE D'EMPLOI

1<sup>ER</sup> TRIMESTRE 2013

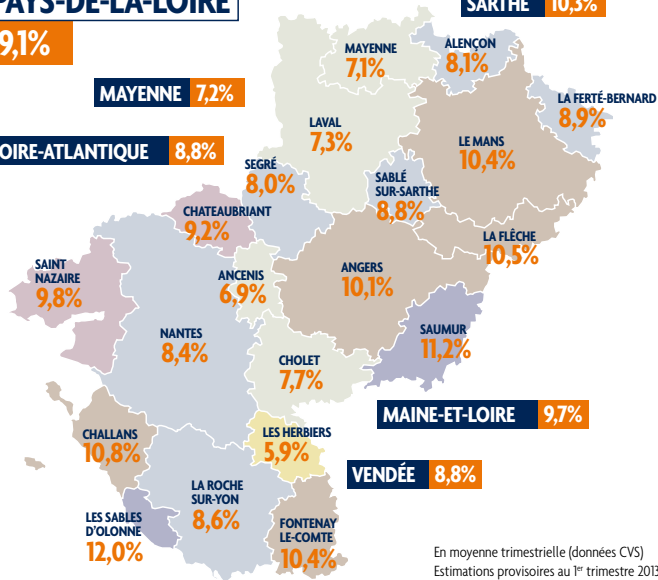
**PAYS-DE-LA-LOIRE**

9,1%

**MAYENNE** 7,2%

**LOIRE-ATLANTIQUE** 8,8%

**SARTHE** 10,3%



En moyenne trimestrielle (données CVS)  
Estimations provisoires au 1<sup>er</sup> trimestre 2013  
Source : Insee - Taux de chômage localisés

# DEMANDEURS D'EMPLOI EN FIN DE MOIS (DEFM) PAR CATÉGORIE

DONNÉES BRUTES

JUIN 2013	DEFM	POIDS	ÉVOL. ANNUELLE	ÉVOL. FRANCE MÉTROPOLITAINE
<b>DEFM ABC</b>	<b>256 440</b>	<b>100%</b>	<b>10,3%</b> ↗	<b>9,2%</b> ↗
<b>DONT CAT.A</b>	<b>147 527</b>	<b>57,5%</b>	<b>15,7%</b> ↗	<b>11,8%</b> ↗
<b>DONT CAT.B</b>	<b>39 542</b>	<b>15,4%</b>	<b>9,4%</b> ↗	<b>7,4%</b> ↗
<b>DONT CAT.C</b>	<b>69 371</b>	<b>27,1%</b>	<b>0,8%</b> ↗	<b>2,4%</b> ↗

## CATÉGORIE A

Personnes sans emploi, immédiatement disponibles, tenues d'accomplir des actes positifs de recherche d'emploi sans aucune activité réduite (Catégories 1, 2, 3 sans activité réduite).

## CATÉGORIE B

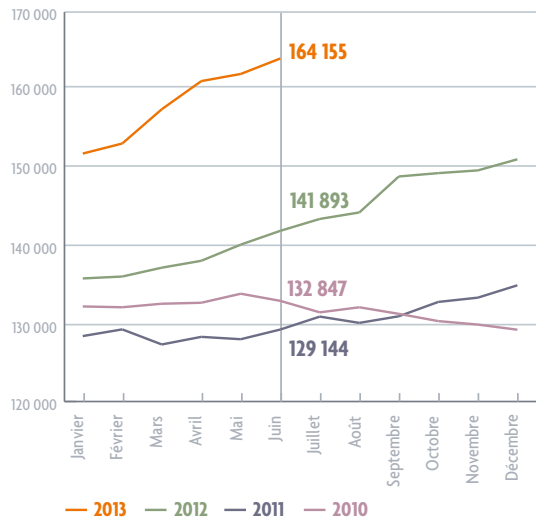
Personnes sans emploi, immédiatement disponibles, tenues d'accomplir des actes positifs de recherche d'emploi avec une activité réduite de courte durée [78 heures ou moins] (Catégories 1, 2, 3 avec activité réduite).

## CATÉGORIE C

Personnes sans emploi, immédiatement disponibles, tenues d'accomplir des actes positifs de recherche d'emploi avec une activité réduite de moyenne ou longue durée [plus de 78 heures] (Catégories 6, 7, 8).

## ÉVOLUTION DES DEMANDEURS D'EMPLOI EN FIN DE MOIS CATÉGORIE A

DONNÉES CVS



## DEFM CATÉGORIE A TYPOLOGIE DE DEMANDEURS D'EMPLOI

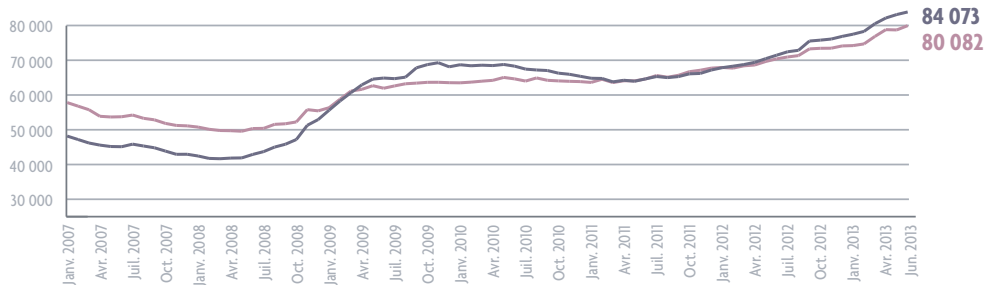
DONNÉES BRUTES

	JUN 2013	POIDS	ÉVOL. ANNUELLE
<b>DEFM</b>	<b>147 527</b>	<b>100%</b>	<b>15,7%</b> ↗
<b>DONT HOMMES</b>	<b>74 715</b>	<b>50,6%</b>	<b>17,6%</b> ↗
<b>DONT FEMMES</b>	<b>72 812</b>	<b>49,4%</b>	<b>13,8%</b> ↗
<b>DONT MOINS DE 25 ANS</b>	<b>26 175</b>	<b>17,7%</b>	<b>14,1%</b> ↗
<b>DONT 25 À 49 ANS</b>	<b>89 514</b>	<b>60,7%</b>	<b>15,5%</b> ↗
<b>DONT 50 ANS ET PLUS</b>	<b>31 838</b>	<b>21,6%</b>	<b>17,7%</b> ↗
<b>DONT DELD DEMANDE D'EMPLOI DE LONGUE DURÉE</b>	<b>50 264</b>	<b>34,1%</b>	<b>27,1%</b> ↗
<b>DONT OBLIGATIONS D'EMPLOI</b>	<b>16 500</b>	<b>11,2%</b>	<b>21,3%</b> ↗
<b>DONT BÉNÉFICIAIRE DU RSA REVENU DE SOLIDARITÉ ACTIVE</b>	<b>33 027</b>	<b>22,4%</b>	<b>19,3%</b> ↗

# ÉVOLUTION DES DEFM CATÉGORIE A SELON LE SEXE

DONNÉES CVS

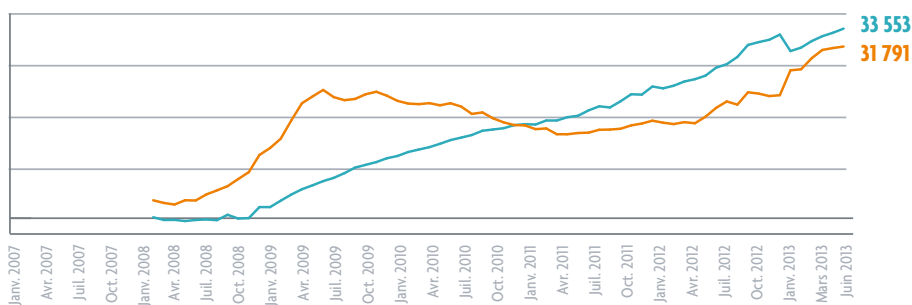
— Femme  
— Homme



# ÉVOLUTION DES DEFM CATÉGORIE A SELON L'ÂGE

DONNÉES CVS

— Plus de 50 ans  
— Moins de 25 ans



LA DEMANDE  
D'EMPLOI

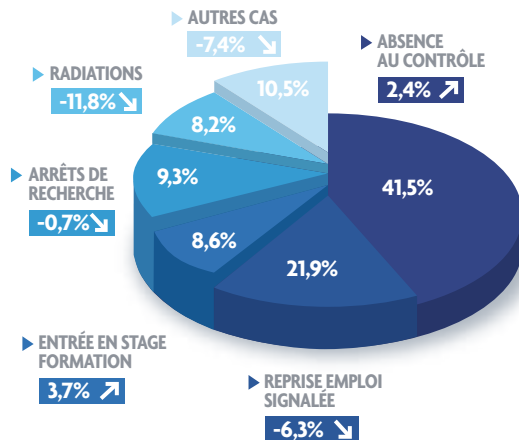
## DEMANDE D'EMPLOI ENREGISTRÉE (DEE) SUR 12 MOIS PAR MOTIF

DONNÉES BRUTES  
JUN 2013

MOTIF D'INSCRIPTION À PÔLE EMPLOI	DEE CUMULÉES SUR 12 MOIS	POIDS	ÉVOLUTION ANNUELLE CUMULÉE
<b>TOTAL DEE</b>	<b>321 869</b>	<b>100,0%</b>	<b>-0,7%</b> ↓
DONT LICENCIEMENTS ÉCONOMIQUES	3 848	1,2%	-15,4% ↓
DONT AUTRES LICENCIEMENTS	22 792	7,1%	3,4% ↑
DONT DÉMISSIONS	10 419	3,2%	-7,3% ↓
DONT FINS DE CDD	86 034	26,7%	0,1% ↑
DONT FINS DE MISSION INTÉRIM	22 917	7,1%	-9,3% ↓
DONT PREMIÈRES ENTRÉES	14 196	4,4%	2,6% ↑
DONT REPRISE ACTIVITÉS	30 292	9,4%	-0,5% ↓
DONT AUTRES CAS	123 130	38,3%	-0,9% ↓

## DEMANDE D'EMPLOI SORTIE (DES) SUR 12 MOIS PAR MOTIF

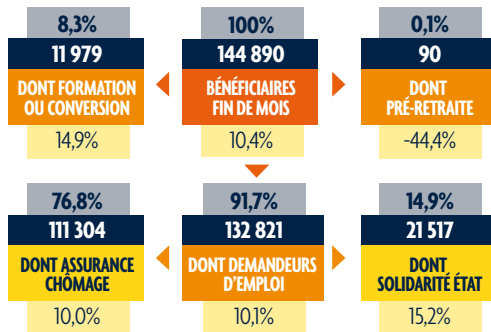
DONNÉES BRUTES  
JUN 2013





# INDEMNISATION SELON LE RÉGIME TOUTES CATÉGORIES

■ Evolution annuelle



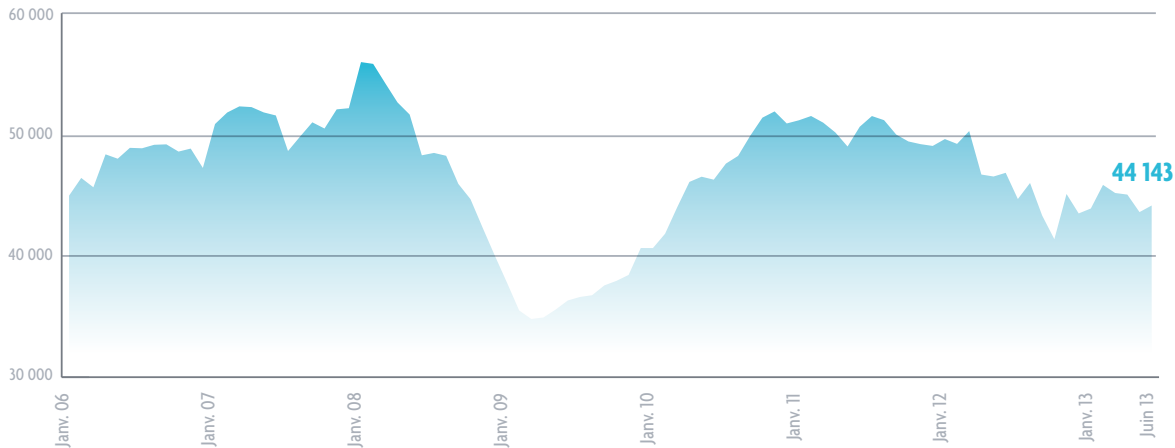
## MONTANT DES ALLOCATIONS VERSÉES PAR RÉGIME

	MONTANTS VERSÉS	TOTAL ALLOCATIONS	ALLOCATIONS RAC	ALLOCATIONS ETAT
2 <sup>ÈME</sup> TRIMESTRE 2013		448 351 466 €	407 152 668 €	41 198 799 €
EVOLUTION ANNUELLE		10,6% ↗	11,2% ↗	5,3% ↗
CUMUL DE JANVIER À JUIN 2013		920 496 583 €	840 430 105 €	80 066 478 €
EVOLUTION ANNUELLE CUMULÉE		9,8% ↗	10,4% ↗	3,6% ↗
ANNÉE GLISSANTE À JUIN 2013		1 840 743 488 €	1 683 969 945 €	156 773 543 €
EVOLUTION ANNUELLE CUMULÉE		13,2% ↗	14,8% ↗	-1,5% ↘

LA DEMANDE  
D'EMPLOI

# ÉVOLUTION DU NOMBRE D'INTÉRIMAIRES

DONNÉES CVS



# ÉVOLUTION DES OFFRES D'EMPLOI ENREGISTRÉES (OEE)

DONNÉES BRUTES

	OFFRES D'EMPLOI ENREGISTRÉES (OEE)	DONT DURABLES	DONT TEMPORAIRES	DONT OCCASIONNELLES
<b>JUIN 2013</b>	<b>19 306</b>	<b>6 166</b>	<b>6 475</b>	<b>6 665</b>
EVOLUTION ANNUELLE	-15% ↓	-3,9% ↓	-31,3% ↓	-2,8% ↓
RÉPARTITION	100%	32%	34%	35%
<b>ANNÉE GLISSANTE À JUIN 2013</b>	<b>156 043</b>	<b>62 358</b>	<b>67 741</b>	<b>25 944</b>
EVOLUTION ANNUELLE CUMULÉE	-15,3% ↓	-15,2% ↓	-18,8% ↓	-4,5% ↓
RÉPARTITION	100%	40%	43%	17%

# LES 10 MÉTIERS LES PLUS RECHERCHÉS PAR LES EMPLOYEURS

DONNÉES BRUTES - JUIN 2013 (12 MOIS GLISSANTS)

ROME	OEE*	DONT CDI	DONT CDD	DONT INTÉRIM	DONT TEMPS PLEIN	POIDS MÉTIER/ ENS. MÉTIERS
A1402 AIDE AGRICOLE DE PRODUCTION LÉGUMIÈRE OU VÉGÉTALE	6 217	0%	8%	0%	96%	4,0%
A1401 AIDE AGRICOLE DE PRODUCTION FRUITIÈRE / VITICOLE	5 694	0%	20%	0%	99%	3,6%
K2204 NETTOYAGE DE LOCAUX	5 200	25%	67%	5%	23%	3,3%
G1803 SERVICE EN RESTAURATION	4 395	32%	41%	4%	62%	2,8%
G1602 PERSONNEL DE CUISINE	4 196	40%	42%	3%	86%	2,7%
K1303 ASSISTANCE AUPRÈS DES ENFANTS	3 796	57%	43%	0%	6%	2,4%
N1103 MAGASINAGE ET PRÉPARATION DE COMMANDES	3 644	15%	25%	54%	61%	2,3%
K1304 SERVICES DOMESTIQUES	2 698	54%	43%	1%	4%	1,7%
K2107 ENSEIGNEMENT GÉNÉRAL DU 2 <sup>ND</sup> DEGRÉ	2 663	5%	95%	0%	1%	1,7%
M1601 ACCUEIL ET RENSEIGNEMENTS	2 526	8%	86%	2%	19%	1,6%

\* OEE : Offres d'Emploi Enregistrées

# LES 10 MÉTIERS EN OFFRES DURABLES LES PLUS RECHERCHÉS PAR LES EMPLOYEURS

DONNÉES BRUTES - JUIN 2013 (12 MOIS GLISSANTS)

ROME	OEE*	DONT CDI	DONT CDD	DONT INTÉRIM	DONT TEMPS PLEIN	POIDS MÉTIER/ ENS. MÉTIERS
K1303 ASSISTANCE AUPRÈS DES ENFANTS	3 153	69%	31%	0%	5%	5,1%
G1602 PERSONNEL DE CUISINE	2 246	75%	22%	0%	89%	3,6%
G1803 SERVICE EN RESTAURATION	1 936	73%	25%	0%	67%	3,1%
K2204 NETTOYAGE DE LOCAUX	1 773	73%	26%	0%	23%	2,8%
K1304 SERVICES DOMESTIQUES	1 607	91%	9%	0%	3%	2,6%
D1403 RELATIONS COMMERCIALES AUPRÈS DE PARTICULIERS	1 279	96%	4%	0%	91%	2,1%
D1408 TÉLÉCONSEIL ET TÉLÉVENTE	1 264	76%	21%	2%	78%	2,0%
M1805 ÉTUDES ET DÉVELOPPEMENT INFORMATIQUE	1 187	91%	9%	0%	100%	1,9 %
K1302 ASSISTANCE AUPRÈS D'ADULTES	1 159	95%	5%	0%	13%	1,9%
G1603 PERSONNEL POLYVALENT EN RESTAURATION	1 142	85%	14%	0%	23%	1,8%

\* OEE : Offres d'Emploi Enregistrées

L'EMPLOI

## LES AIDES PÔLE EMPLOI POUR ACCOMPAGNER LA REPRISE D'EMPLOI

DU 1<sup>ER</sup> JANVIER AU 30 JUIN 2013

AIDES À LA MOBILITÉ	NOMBRE D'AIDES OCTROYÉES	MONTANT DES ENGAGEMENTS	MONTANT MOYEN / AIDE
AIDES À LA RECHERCHE D'EMPLOI	1 147	52 791 €	46 €
BONS DE DÉPLACEMENT	446	32 083 €	72 €
BONS DE TRANSPORT ET DE RÉSERVATION	701	20 708 €	30 €
AIDE À LA REPRISE D'EMPLOI	2 334	1 290 235 €	553 €
AIDE AU DÉMÉNAGEMENT	691	482 913 €	699 €
AIDE À LA DOUBLE RÉSIDENCE	356	190 263 €	534 €
AIDE AUX DÉPLACEMENTS QUOTIDIENS	1 287	617 059 €	479 €
AIDES SPÉCIFIQUES À LA REPRISE D'ACTIVITÉ	114	48 240 €	423 €
AGEPI	114	48 240 €	423 €
AIDES INNOVANTES	12	5 545 €	462 €
AIDES AU PERMIS DE CONDUIRE	12	5 545 €	462 €
<b>TOTAL</b>		<b>1 396 811 €</b>	

### AIDES À LA MOBILITÉ

### MONTANT DE L'AIDE

#### AIDES À LA RECHERCHE D'EMPLOI

##### BONS DE DEPLACEMENT

Prise en charge des frais de déplacements (forfait kilométrique).

Forfait kilométrique de 0,20 €/km. Si prestation intensive : 0,20 € x nombre de km AR x nombre de jours moyen par prestation (plafond annuel de 200 €).

<b>BONS DE TRANSPORT</b>	Prise en charge totale des billets de train (SNCF) et d'avion (Air France).	Coût du billet A/R en 2 <sup>e</sup> classe SNCF ou en classe N Air France (plafond annuel de 200 €).
<b>BONS DE RÉSERVATION</b>	Prise en charge de bons de réservation, accès à un tarif privilégié train et avion.	Billets de train ou d'avion (AR) payés par les demandeurs d'emploi aux tarifs préférentiels négociés par Pôle emploi.
<b>AIDES À LA REPRISE D'EMPLOI OU D'ACTIVITÉ</b>		
<b>AIDE AU DÉMÉNAGEMENT</b>	Remboursement des frais de déménagement, de réinstallation et autres frais liés au changement de résidence.	Plafond de 1500 € par an (et plafond annuel de l'ensemble des aides à la reprise d'emploi de 2500 €).
<b>AIDE À LA DOUBLE RÉSIDENCE</b>	Remboursement des frais de double résidence (loyer, charges locatives...).	Plafond de 1200 € par an (et plafond annuel de l'ensemble des aides à la reprise d'emploi de 2500 €).
<b>AIDE AUX DÉPLACEMENTS QUOTIDIENS</b>	Remboursement des frais de déplacements quotidiens, hebdomadaires ou mensuels effectués avec un véhicule personnel ou en transport collectif pendant les 3 premiers mois de la reprise d'emploi.	Plafond de 1 000 € (et plafond annuel de l'ensemble des aides à la reprise d'emploi de 2500 €), sur la base d'un forfait kilométrique de 0,20 €/km ou du coût des billets de transports en commun pendant 3 mois maximum à compter de la reprise d'emploi.
<b>AGEPI</b> Aide à la Garde d'Enfants pour Parent Isolé	Aide facilitant la reprise d'activité ou l'entrée en formation engendrant des coûts de garde d'enfant.	<ul style="list-style-type: none"> <li>- Reprise d'emploi ou formation de 15 à 35 h/semaine : 400 € pour un enfant (et 60 € par enfant supplémentaire) dans la limite de 520 €.</li> <li>- Reprise d'emploi ou formation inférieure à 15 h/semaine ou 64 h/mois : 170 € pour un enfant, 195 € pour deux enfants, 220 € pour trois et plus.</li> </ul>
<b>AIDES INNOVANTES</b>		
<b>AIDES AU PERMIS DE CONDUIRE</b>	Financement de l'apprentissage complet du permis de conduire B (automobile).	Montant de 1 200 € maximum pour la prise en charge de tout ou partie des frais exposés.

# LES AIDES PÔLE EMPLOI POUR ACCOMPAGNER LA REPRISE D'EMPLOI

DU 1<sup>ER</sup> JANVIER  
AU 30 JUIN 2013

## AIDES AU DÉVELOPPEMENT DES COMPÉTENCES (HORS FRAIS PÉDAGOGIQUES)

		NOMBRE DE BÉNÉFICIAIRES	MONTANT DES ENGAGEMENTS	MONTANT MOYEN / BÉNÉFICIAIRE
FORMATIONS CONVENTIONNÉES	FRAIS ANNEXES À LA FORMATION (AFAF)	1 961	1 799 434 €	918 €
	RFPE	535	1 644 196 €	3 073 €
AFPR	FRAIS ANNEXES À LA FORMATION (AFAF)	533	287 963 €	540 €
	RFPE	174	261 534 €	1 503 €
AIF	FRAIS ANNEXES À LA FORMATION (AFAF)	543	182 895 €	337 €
	RFPE	54	26 700 €	494 €
POE INDIVIDUELLE	FRAIS ANNEXES À LA FORMATION (AFAF)	158	132 101 €	836 €
	RFPE	92	85 643 €	931 €
POE COLLECTIVE	FRAIS ANNEXES À LA FORMATION (AFAF)	372	329 379 €	885 €
	RFPE	359	482 147 €	1 343 €
VAE	VALORISATION DES ACQUIS DE L'EXPÉRIENCE	209	89 457 €	428 €
<b>TOTAL</b>			<b>5 321 447 €</b>	



## AIDES PÔLE EMPLOI AU DÉVELOPPEMENT DES COMPÉTENCES

<b>AFC</b>	Actions de Formation Conventionnées	
<b>AFPR</b>	Action de Formation Préalable au Recrutement	
<b>AIF</b>	Aide individuelle à la formation	
<b>POE INDIVIDUELLE</b>	Préparation Opérationnelle à l'emploi	
<b>POE COLLECTIVE</b>	Préparation Opérationnelle à l'emploi	
<b>AFAF</b>	Aides aux frais associés à la formation	<p>Le bénéficiaire est stagiaire de la formation professionnelle et est indemnisé soit au titre du régime d'assurance chômage (AREF), soit au titre de la rémunération de formation Pôle emploi (RFPE). Ces aides ouvrent droit à l'aide aux frais associés à la formation (AFAF).</p> <p>Prise en charge des frais :</p> <ul style="list-style-type: none"> <li>- de déplacement pour formation à plus de 60 km AR du lieu de résidence. Montant : (nombre de km A/R - 60 km) x 0,20 € x nombre de jours de présence.</li> <li>- de repas : 6 €/jour de formation.</li> <li>- d'hébergement pour formation à plus de 60 km AR du lieu de résidence, 30 €/nuitée dans la limite des frais engagés.</li> </ul> <p>Plafond 665 € par mois et 2 500 € pour la formation.</p>
<b>RFPE</b>	Rémunération des formations de Pôle emploi	Rémunération fixée forfaitairement par décret ou en fonction du salaire antérieur pour les travailleurs handicapés remplissant la condition de durée d'activité salarié définie par décret et pour les stagiaires suivant des formations d'une durée supérieure à 1 an.
<b>VAE</b>	Validation des Acquis de l'Expérience	Les barèmes de prise en charge peuvent varier en fonction du niveau de certification visée. Le coût moyen de prise en charge par bénéficiaire est de 640 € TTC.



# LE RÉSEAU À VOTRE SERVICE



Retrouvez toutes nos coordonnées sur [www.pole-emploi.fr](http://www.pole-emploi.fr)  
**FLASHEZ CE CODE POUR Y ACCÉDER :**



## PÔLE EMPLOI PAYS DE LA LOIRE

- ▶ Près de 2 000 conseillers
- ▶ 56 agences de proximité
- ▶ 5 agences de services spécialisés
- ▶ 2 plateformes téléphoniques régionales pour demandeurs d'emploi et entreprises

## TOUS LES SERVICES PÔLE EMPLOI À DISTANCE



\* Gratuit ou 0,11 cts d'euro par appel depuis une ligne fixe ou une box. Coût d'une communication normale depuis un mobile.



\*\* Coût : 0,15 cts d'euros la minute, hors coût éventuel de l'opérateur. L'attente est comprise dans la durée de l'appel.



Pôle emploi Pays de la Loire  
1 rue de la Cale Crucy  
44179 Nantes Cedex 4  
[www.pole-emploi.fr](http://www.pole-emploi.fr)

**CONSULTEZ NOTRE SITE POUR RETROUVER  
TOUTES NOS PUBLICATIONS STATISTIQUES**

<http://www.observatoire-emploi-paysdelaloire.fr/>



Observatoire de  
l'emploi Pays de la  
Loire

Cette publication est la propriété de Pôle emploi Pays de la Loire. La mention de la source, à savoir Pôle emploi Pays de la Loire, doit être impérativement portée sur toute publication.

---

DIRECTEUR DE LA PUBLICATION :  
Gwenaël PROUTEAU

RÉDACTION :  
Service Statistiques, Etudes & Evaluation  
Linda LAUNAY, Vincent RAGOT

CONTACT :  
[statspdl@pole-emploi.fr](mailto:statspdl@pole-emploi.fr)

---

Pôle emploi Pays de la Loire - Septembre 2013

Paramètres utiles régionaux (n° 13)  
Réalisation : Agence Féminin - 02 40 58 27 75