



MARCHE DU TRAVAIL : SYNTHÈSE MAINE ET LOIRE SITUATION AU 31/12/2015

DOCUMENT MENSUEL - LIBRE DE DIFFUSION SOUS RESERVE DE MENTION DE LA SOURCE « POLE EMPLOI PAYS DE LA LOIRE »

LE TAUX DE CHOMAGE

Au troisième trimestre 2015, avec **9,7%** de la population active, le taux de chômage du département du Maine et Loire affiche une valeur supérieure à celle enregistrée au niveau régional (**9,1%**) mais inférieure à celle au niveau national (**10,2%**). En un an, le taux de chômage a augmenté de **0,4 point** sur le département, soit une situation supérieure à celle de la région des Pays de la Loire **0,3 point** et à celle de la France métropolitaine **0,2 point**.

L'ESSENTIEL

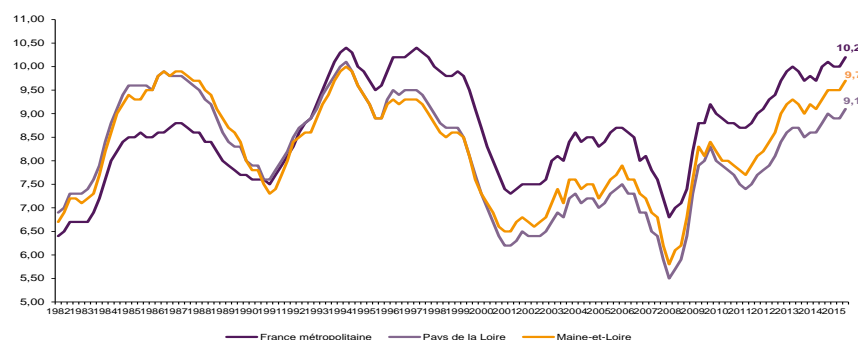
L'évolution annuelle du nombre de demandeurs d'emploi de catégorie A est de **+2,5%** à fin décembre 2015.

Les demandeurs d'emploi de longue durée, qui représentent **43,8%** des demandeurs d'emploi, sont plus affectés par cette situation (**+8,4%** de progression annuelle).

73 014 demandeurs d'emploi (catégories A, B et C) en données CVS sont comptabilisés à fin décembre sur le département du Maine et Loire, soit **5,2%** de plus qu'en décembre 2014.

Au cours des douze derniers mois, Pôle emploi a recueilli **31 629** offres d'emploi soit une hausse de **6,1%** en évolution annuelle.

GRAPHIQUE 1

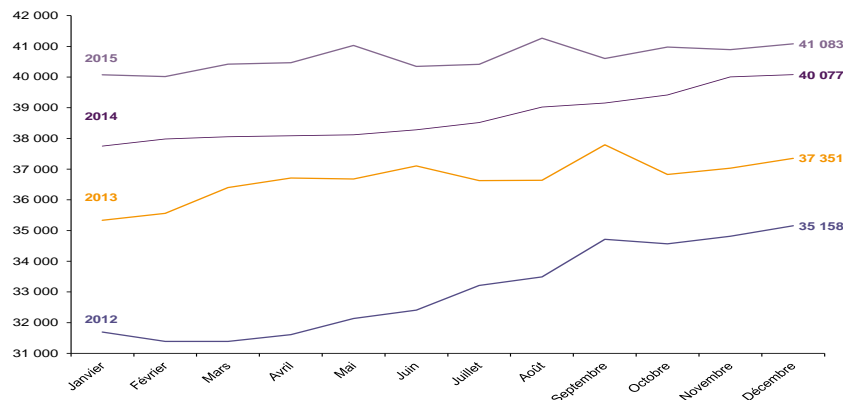


Source : INSEE

EVOLUTION DE LA DEFM CAT A (CVS)

En décembre 2015, sur le département du Maine et Loire, la demande d'emploi de catégorie A se chiffre à **41 083** personnes. Elle est en hausse de **0,5%** par rapport à novembre 2015.

GRAPHIQUE 2

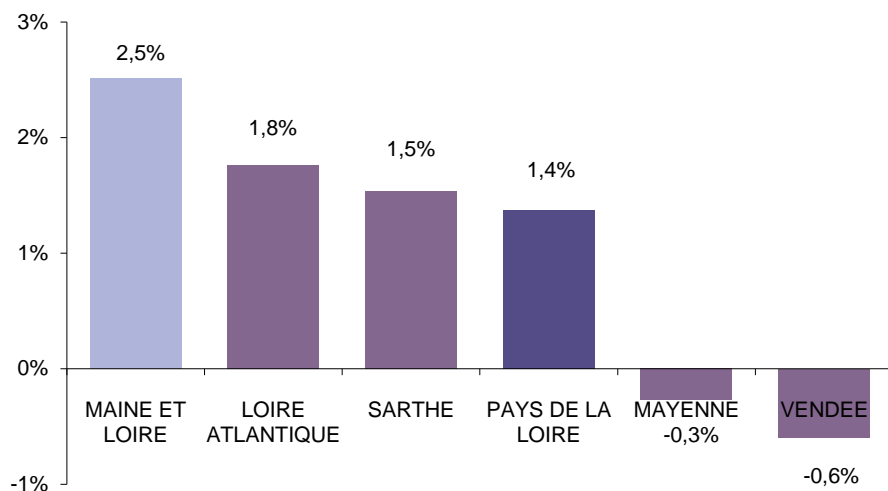


Source : Pôle Emploi

LA DEMANDE D'EMPLOI EN FIN DE MOIS (CATEGORIE A - CVS)

Fin décembre 2015, le nombre de demandeurs d'emploi de catégorie A affiche une hausse de **+2,5%** en évolution annuelle comparativement à décembre 2014. Cette évolution est moins favorable que celle affichée par la région des Pays de la Loire (**+1,4%**).

GRAPHIQUE 3

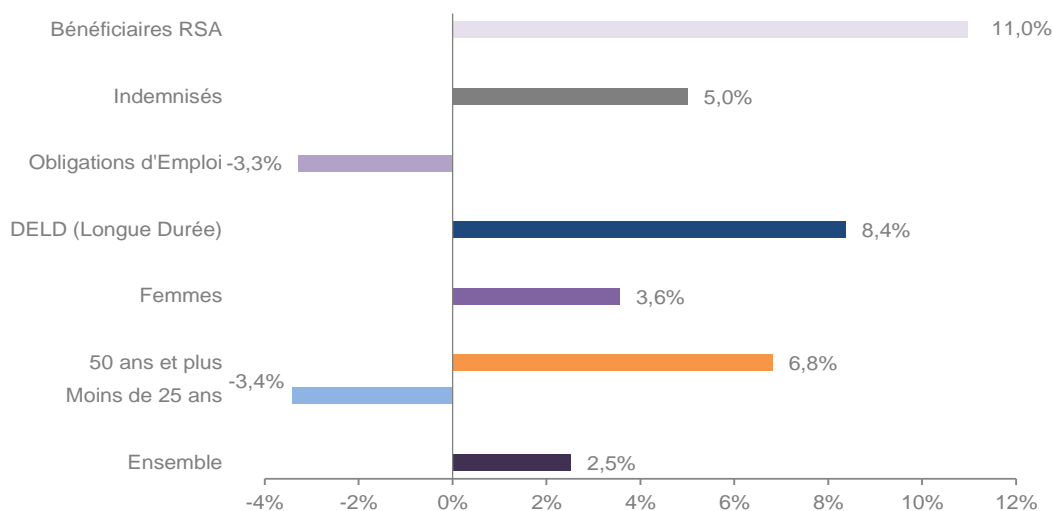


Source : Direccte et Pôle Emploi

En ajoutant à la catégorie A, les demandeurs d'emploi recensés en catégorie B et ceux en catégorie C, le nombre de demandeurs d'emploi se chiffre sur le département du Maine et Loire à **73 014** en données CVS, soit une progression de **+5,2%** par rapport à décembre 2014.

EVOLUTION DE LA DEFM PAR POPULATION (CATEGORIE A)

GRAPHIQUE 4



Source : Pôle Emploi Persee

Même si l'évolution moyenne de la demande d'emploi de catégorie A s'établit à **+2,5%** en décembre 2015, certaines catégories de population apparaissent plus fragilisées. C'est le cas des bénéficiaires du RSA, des demandeurs d'emploi de longue durée et des demandeurs de 50 ans et plus. En un an, leurs volumes ont respectivement progressé de **11%**, **8,4%** et **6,8%**.

LES 15 METIERS LES PLUS RECHERCHES PAR LES DEMANDEURS D'EMPLOI

DEFM catégorie A	décembre 2015	Poids (métier / total des métiers)	Evolution annuelle
K2204 Nettoyage de locaux	1 558	3,7%	3,7%
K1303 Assistance auprès d'enfants	1 375	3,3%	5,7%
K1304 Services domestiques	1 231	2,9%	6,3%
N1103 Magasinage et préparation de commandes	1 199	2,9%	4,1%
H3302 Opérations manuelles d'assemblage, tri ou emballage	1 161	2,8%	6,2%
A1414 Horticulture et maraîchage	968	2,3%	13,9%
D1214 Vente en habillement et accessoires de la personne	929	2,2%	5,1%
N1105 Manutention manuelle de charges	907	2,2%	1,1%
M1607 Secrétariat	822	2,0%	3,5%
J1301 Personnel polyvalent des services hospitaliers	802	1,9%	4,8%
A1401 Aide agricole de production fruitière ou viticole	769	1,8%	8,5%
A1203 Entretien des espaces verts	752	1,8%	0,0%
A1402 Aide agricole de production légumière ou végétale	710	1,7%	2,5%
D1507 Mise en rayon libre-service	641	1,5%	1,1%
F1606 Peinture en bâtiment	627	1,5%	-0,8%

Source : Pôle Emploi Persee

A fin décembre 2015, les métiers les plus recherchés par les demandeurs d'emploi se trouvent principalement dans ces trois secteurs :

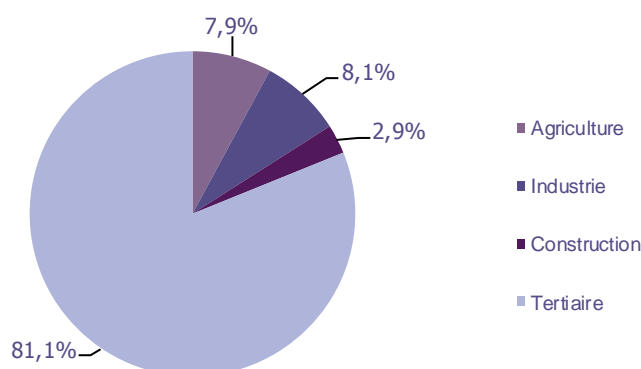
- « Services à la personne et à la collectivité » avec les métiers « Nettoyage de locaux » (1 558 demandeurs, +3,7%), « Assistance auprès d'enfants » (1 375 demandeurs, +5,7%) et « Services domestiques » (1 231 demandeurs, +6,3%) ;
- « Agriculture et pêche, espaces naturels et espaces verts, soins aux animaux » pour les métiers « Horticulture et maraîchage » (968 demandeurs, +13,9%), « Aide agricole de production fruitière ou viticole » (769 demandeurs, +8,5%) et « Entretien des espaces verts » (752 demandeurs, 0%) ;
- « Transport et logistique » pour les métiers « Magasinage et préparation de commandes » (1 199 demandeurs, +4,1%) et « Manutention manuelle de charges » (907 demandeurs, +1,1%).

LES OFFRES D'EMPLOI ENREGISTREES (OEE) PAR SECTEUR D'ACTIVITE ET PAR CONTRAT DE TRAVAIL

REPARTITION DE L'OFFRE D'EMPLOI PAR SECTEUR D'ACTIVITE

GRAPHIQUE 5

Répartition de l'offre d'emploi cumulée par secteur d'activité



Secteurs	Cumul 12 mois	Evol. Annuelle Cumulée
Agriculture	2 491	2,1%
Industrie	2 557	18,7%
Construction	918	11,0%
Tertiaire	25 663	5,2%
TOTAL	31 629	6,1%

Source : Pôle Emploi Persee

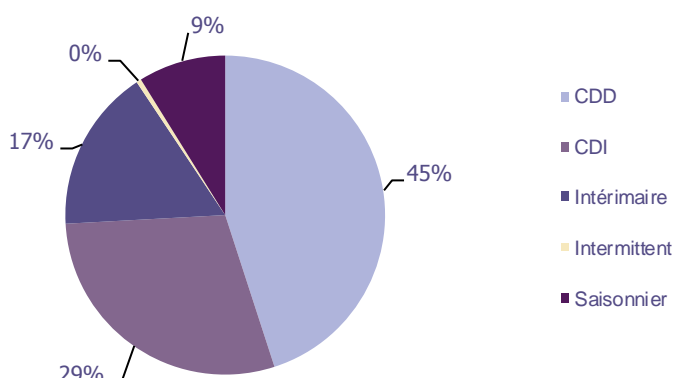
Sur un an, de janvier 2015 à décembre 2015, Pôle emploi a recueilli **31 196** offres d'emploi sur le département du Maine et Loire, soit **6,1%** de plus qu'au cours des douze mois précédents. Plus de **81%** de ces offres sont issues du tertiaire (**25 663** offres), **8,1%** viennent de l'industrie et **2,9%** de la construction. Les offres de l'agriculture représentent **7,9%**.

A noter : les offres d'emploi intérimaire sont concentrées dans le tertiaire.

REPARTITION DE L'OFFRE D'EMPLOI PAR TYPE DE CONTRAT DE TRAVAIL

GRAPHIQUE 6

Répartition de l'offre d'emploi cumulée par type de contrat de travail



Contrats	Cumul 12 mois	Evol. Annuelle Cumulée
CDD	14 236	1,2%
CDI	9 212	7,3%
Intérimaire	5 228	20,8%
Intermittent	157	-30,2%
Saisonnier	2 796	7,2%
TOTAL	31 629	6,1%

Source : Pôle Emploi Persee

Au regard des types de contrat de travail et de leur poids, la hausse est plus prononcée du côté des offres d'emploi intérimaire (+20,8%) et des offres d'emploi de type contrat à durée indéterminée (+7,3%). Les offres d'emploi saisonnier sont également en hausse de +7,2% ainsi que les offres d'emploi de type contrat à durée déterminée +1,2%. Cette dernière typologie d'offres représente la plus importante part des offres avec 45%.

LES 15 METIERS LES PLUS RECHERCHES PAR LES EMPLOYEURS

Offres d'Emploi Enregistrées	De janvier 2015 à décembre 2015	Poids (métier / total des métiers)	Evolution annuelle cumulée
A1401 Aide agricole de production fruitière ou viticole	1 967	6,2%	3,1%
K2107 Enseignement général du second degré	1 657	5,2%	2,0%
K1303 Assistance auprès d'enfants	1 311	4,1%	84,6%
G1602 Personnel de cuisine	774	2,4%	11,2%
H3302 Opérations manuelles d'assemblage, tri ou emballage	684	2,2%	153,3%
G1803 Service en restauration	645	2,0%	-3,3%
K1304 Services domestiques	636	2,0%	15,8%
K1302 Assistance auprès d'adultes	618	2,0%	136,8%
N4101 Conduite de transport de marchandises sur longue distance	593	1,9%	23,5%
N1103 Magasinage et préparation de commandes	558	1,8%	24,8%
D1501 Animation de vente	515	1,6%	-15,8%
K2204 Nettoyage de locaux	506	1,6%	7,9%
D1401 Assistanat commercial	479	1,5%	14,3%
M1203 Comptabilité	460	1,5%	-0,2%
J1501 Soins d'hygiène, de confort du patient	438	1,4%	10,3%

Source : Pôle Emploi Persee

En cumul sur douze mois, les métiers les plus recherchés par les employeurs se trouvent en grande majorité dans ces trois secteurs :

- « Services à la personne et à la collectivité » avec les métiers « Enseignement général du second degré » (1 657 offres), « Assistance auprès d'enfants » (1 311 offres) et « Services domestiques » (636 offres) ;
- « Agriculture et pêche, espaces naturels et espaces verts, soins aux animaux » avec le métier « Aide agricole de production fruitière et viticole » (1 967 offres) ;
- « Hôtellerie restauration, tourisme, loisirs et animation » avec les métiers « Personnel de cuisine » (774 offres) et « Service en restauration » (645 offres).

Statistiques et Indicateurs

Directeur de la publication ad-intérim : Alain MAUNY

Directeur de la rédaction : Josette BARREAUD

Conception et réalisation : Service SEE – Brigitte VIGOUROUX

Catherine MOULIN -DORNIC

Contact : statsPDL@pole-emploi.fr

www.observatoire-emploi-paysdelaloire.fr

SERVICE ETUDES ET EVALUATION – POLE EMPLOI PAYS DE LA LOIRE