



Le Marché du Travail : Synthèse

MAINE ET LOIRE

Document Mensuel

Situation au 31/08/2012



Libre de diffusion sous réserve de mention de la source « Pôle emploi Pays de la Loire »

Le taux de chômage

Au deuxième trimestre 2012, avec **8,9%** de la population active, le taux de chômage du département du Maine et Loire affiche une valeur supérieure à celle enregistrée au niveau régional (**8,3%**) et inférieure par rapport au niveau national (**9,7%**). En un an, le taux de chômage a augmenté de **0,8 point** sur le département, soit une situation moins favorable que celle de la région des Pays de la Loire et de la France métropolitaine (**+0,6 point**).

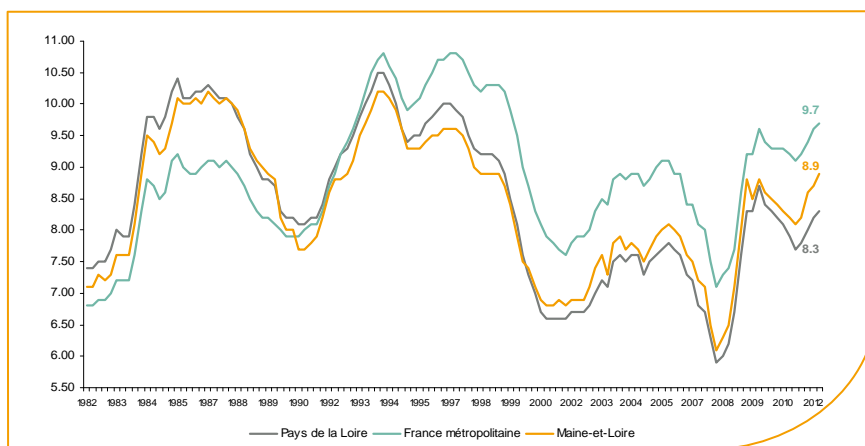
Faits marquants :

L'évolution annuelle du nombre de demandeurs d'emploi de catégorie A est de **+13,2%** à fin août 2012.

Les demandeurs d'emploi de 50 ans et plus, qui représentent **21,6%** des demandeurs d'emploi, sont plus affectés par cette situation (**+22,6%** de progression annuelle).

58 353 demandeurs d'emploi catégories (A, B et C) en données CVS sont comptabilisés à fin août sur le département du Maine et Loire, soit **8,7%** de plus qu'en août 2011.

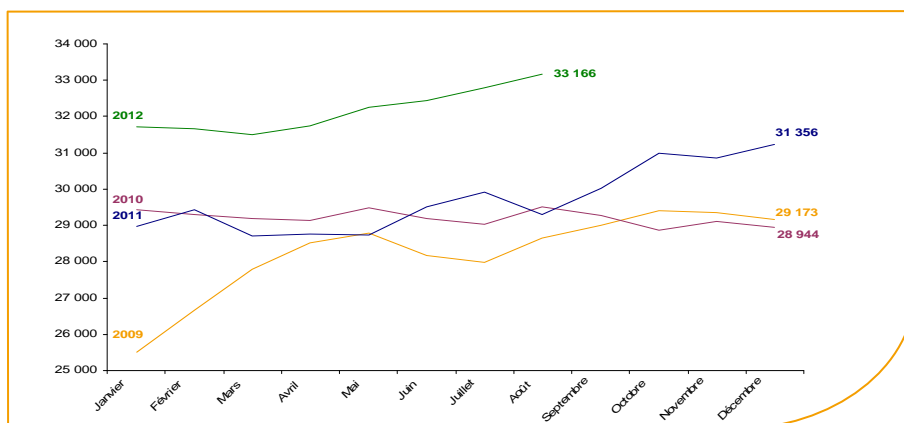
Au cours des douze derniers mois, Pôle emploi a recueilli **38 759** offres d'emploi sur le département soit une hausse de **+0,6%** en évolution annuelle.



Source : INSEE

Evolution de la demande d'emploi fin de mois de catégorie A (CVS)

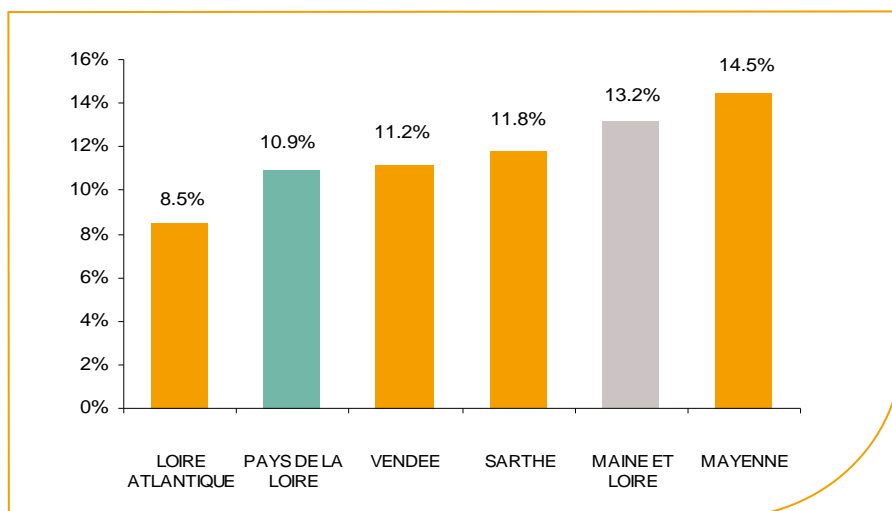
En août 2012, sur le département du Maine et Loire, la demande d'emploi de catégorie A se chiffre à **33 166** personnes. Elle est en hausse de **1,2%** par rapport à juillet 2012.



Source : Direccte et Pôle Emploi

La demande d'emploi en fin de mois (CVS)

Fin août 2012, le nombre de demandeurs d'emploi de catégorie A affiche une hausse **+13,2%** en évolution annuelle comparativement à août 2011. Cette évolution est moins favorable que celle affichée par la région des Pays de la Loire (**+10,9%**).

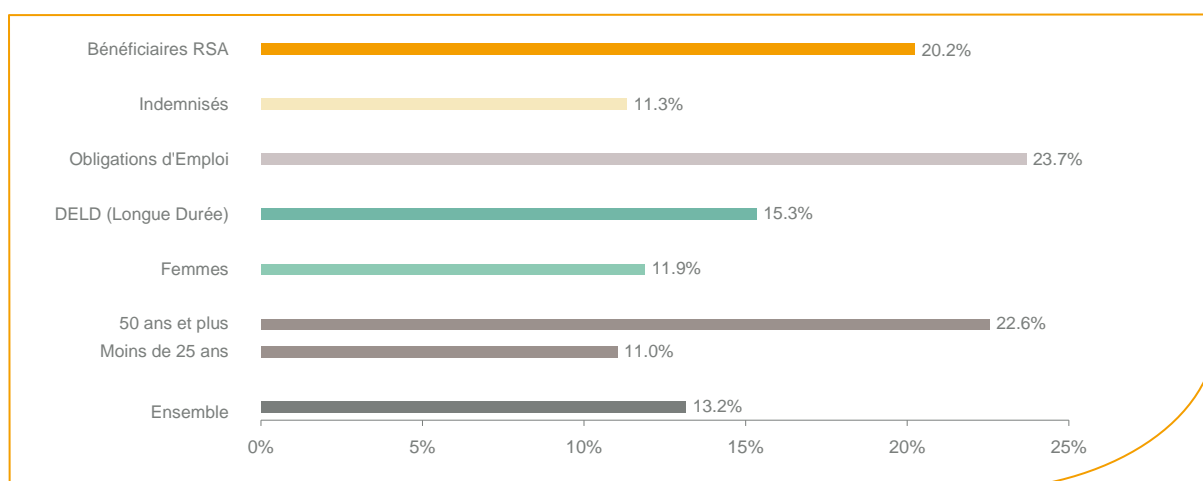


Source : Direccte et Pôle Emploi

Le département du Maine et Loire affiche un des taux d'évolution de la demande d'emploi les plus élevés sur la région des Pays de la Loire, derrière le département de la Mayenne.

En ajoutant à la catégorie A, les demandeurs d'emploi recensés en catégorie B et ceux en catégorie C, le nombre de demandeurs d'emploi se chiffre sur le département du Maine et Loire à **58 353** en données CVS, soit une progression de **+8,7%** par rapport à août 2011.

Evolution de la DEFM de catégorie A par population



Source : Pôle Emploi Persee

Même si l'évolution annuelle de la demande d'emploi de catégorie A est de **+13,2%** en août 2012, certaines catégories de population apparaissent plus fragilisées. C'est le cas des demandeurs d'emploi de 50 ans et plus, des demandeurs en obligations d'emploi et des bénéficiaires du RSA. En un an, leurs volumes ont respectivement progressé de **22,6%**, **23,7%** et **20,2%**. Les demandeurs d'emploi de longue durée, qui représentent désormais **35,1%** de la population, ont augmenté de **15,3%**. Tous les publics sont touchés, y compris les moins de 25 ans qui affichent une hausse de **+11%**.

Les 15 métiers les plus recherchés par les demandeurs d'emploi

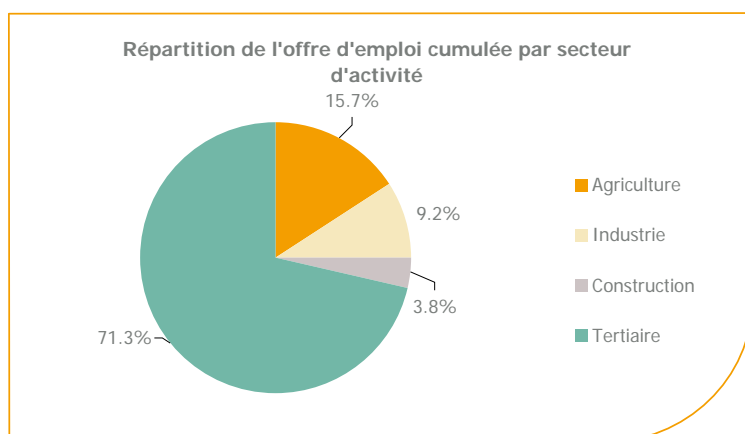
DEFM catégorie A	août 2012	Poids (métier / total des métiers)	Evolution annuelle
K1303 Assistance auprès d'enfants	1 405	3.9%	10.3%
K2204 Nettoyage de locaux	1 222	3.4%	9.3%
H3302 Opérations manuelles d'assemblage, tri ou emballage	1 069	3.0%	18.9%
N1103 Magasinage et préparation de commandes	1 019	2.8%	22.0%
K1304 Services domestiques	1 016	2.8%	8.2%
D1214 Vente en habillement et accessoires de la personne	798	2.2%	8.0%
N1105 Manutention manuelle de charges	762	2.1%	21.5%
M1607 Secrétariat	751	2.1%	6.4%
J1301 Personnel polyvalent des services hospitaliers	733	2.0%	8.1%
A1401 Aide agricole de production fruitière ou viticole	679	1.9%	39.1%
A1203 Entretien des espaces verts	624	1.7%	19.5%
A1402 Aide agricole de production légumière ou végétale	572	1.6%	23.3%
A1414 Horticulture et maraîchage	546	1.5%	16.2%
D1507 Mise en rayon libre-service	494	1.4%	11.8%
M1602 Opérations administratives	491	1.4%	12.9%

Source : Pôle Emploi Persee

A fin août 2012, les métiers les plus recherchés par les demandeurs d'emploi se trouvent dans le secteur « Services à la personne et à la collectivité » avec les métiers « Assistance auprès d'enfants » (1 405 demandeurs, +10,3%) et « Nettoyage de locaux » (1 222 demandeurs, +9,3%). Ils se trouvent aussi dans le secteur « Agriculture et pêche, espaces naturels et espaces verts, soins aux animaux » pour les métiers « Aide agricole de production fruitière ou viticole » (679 demandeurs, +39,1%), « Entretien des espaces verts » (624 demandeurs, +19,5%), « Aide agricole de production légumière et végétale » (572 demandeurs, +23,3%). Vient ensuite le secteur « Transport et logistique » pour les métiers « Magasinage et préparation de commandes » (1 019 demandeurs, +22%) et « Manutention manuelle de charges » (762 demandeurs, +21,5%).

Les offres d'emploi enregistrées (OEE) par secteur d'activité et par contrat de travail

REPARTITION DE L'OFFRE D'EMPLOI PAR SECTEUR D'ACTIVITE



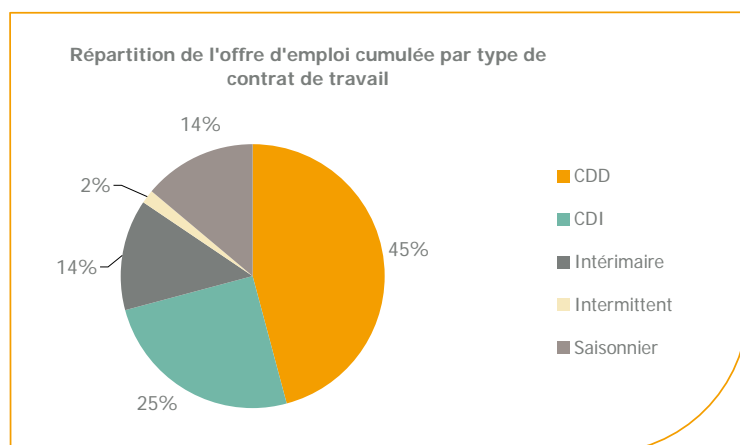
Secteurs	Cumul 12 mois	Evol. Annuelle Cumulée
Agriculture	6 103	-1.5%
Industrie	3 553	10.4%
Construction	1 465	-17.1%
Tertiaire	27 638	1.0%
TOTAL	38 759	0.6%

Source : Pôle Emploi Persee

Sur un an, de septembre 2011 à août 2012, Pôle emploi a recueilli 38 759 offres d'emploi sur le département du Maine et Loire soit 0,6% de plus qu'au cours des douze mois précédents. Plus de 71% de ces offres sont issues du tertiaire (27 638 offres) et 9,2% viennent de l'industrie en nette progression (+10,4%). La construction représente 3,8% des offres et l'agriculture 15,7%.

A noter : les offres d'emploi intérimaire sont concentrées dans le tertiaire.

REPARTITION DE L'OFFRE D'EMPLOI PAR TYPE DE CONTRAT DE TRAVAIL



Contrats	Cumul 12 mois	Evol. Annuelle Cumulée
CDD	17 794	11.7%
CDI	9 656	-8.2%
Intérimaire	5 296	-9.0%
Intermittent	637	1.3%
Saisonnier	5 376	-4.6%
TOTAL	38 759	0.6%

Source : Pôle Emploi Persee

Au regard des types de contrat de travail et de leur poids, la hausse est plus prononcée du côté des offres d'emploi de type contrat à durée déterminée avec **+11,7%**. Cette typologie d'offres représente la plus importante part des offres avec **45%**. Les offres d'emploi de type contrat à durée indéterminée, les offres d'emploi intérimaire et les offres d'emploi saisonnier enregistrent, à contrario, une baisse de **-8,2%**, **-9%** et **-4,6%**.

Les 15 métiers les plus recherchés par les employeurs

Offres d'Emploi Enregistrées	De septembre 2011 à août 2012	Poids (métier / total des métiers)	Evolution annuelle cumulée
A1401 Aide agricole de production fruitière ou viticole	5 443	14.1%	9.1%
G1803 Service en restauration	1 230	3.2%	-1.0%
K2107 Enseignement général du second degré	1 222	3.2%	296.8%
K2204 Nettoyage de locaux	967	2.5%	15.3%
G1602 Personnel de cuisine	822	2.1%	-11.5%
N1103 Magasinage et préparation de commandes	821	2.1%	5.3%
H3302 Opérations manuelles d'assemblage, tri ou emballage	646	1.7%	-6.4%
H2909 Montage-assemblage mécanique	602	1.6%	119.7%
N1105 Manutention manuelle de charges	589	1.5%	68.8%
K1303 Assistance auprès d'enfants	550	1.4%	7.2%
K1304 Services domestiques	548	1.4%	-10.2%
N4101 Conduite de transport de marchandises sur longue distance	548	1.4%	-6.8%
H2102 Conduite d'équipement de production alimentaire	541	1.4%	21.0%
D1408 Téléconseil et télévente	493	1.3%	-27.9%
J1501 Soins d'hygiène, de confort du patient	477	1.2%	-5.0%

Source : Pôle Emploi Persee

En cumul sur douze mois, les métiers les plus recherchés par les employeurs se trouvent en grande majorité dans ces trois secteurs :

- « Agriculture et pêche, espaces naturels et espaces verts, soins aux animaux » avec le métier « Aide agricole de production fruitière ou viticole » (**5 443** offres) ;
- « Services à la personne et à la collectivité » avec les métiers « Enseignement général du second degré » (**1 222** offres), « Nettoyage de locaux » (**967** offres) et « Assistance auprès d'enfants » (**550** offres) ;
- « Hôtellerie-restauration, tourisme, loisirs et animation » avec les métiers « Service en restauration » (**1 230** offres) et « Personnel de cuisine » (**822** offres).

www.observatoire-emploi-paysdelaloire.fr

Le service Statistiques, Etudes et Evaluation est à votre disposition pour tout complément d'information
Contact : StatsPDL@pole-emploi.fr

Directeur de publication :
Gwenaël PROUTEAU
Directeur de la rédaction :
Hervé BONNET
Conception et réalisation :
Service Statistiques, Etudes et
Evaluation – Catherine MOULIN,
Brigitte VIGOUROUX.