



Le Marché du Travail : Données Repères

Communauté de Communes

Document Semestriel

Situation au 30/06/2011



Libre de diffusion sous réserve de mention de la source « Pôle emploi Pays de la Loire »

LES CHIFFRES CLES

CU Le Mans Métropole

DEFM
Cat A

Evolution
annuelle

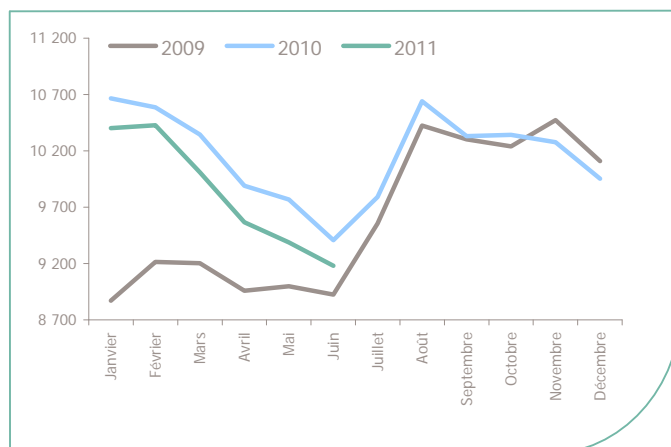
CU Le Mans Métropole	9 179	-2.4%
Dépt 72	19 583	-2.4%
Pays de la Loire	115 847	-2.7%
Poids de la CC/dpt	46.9%	



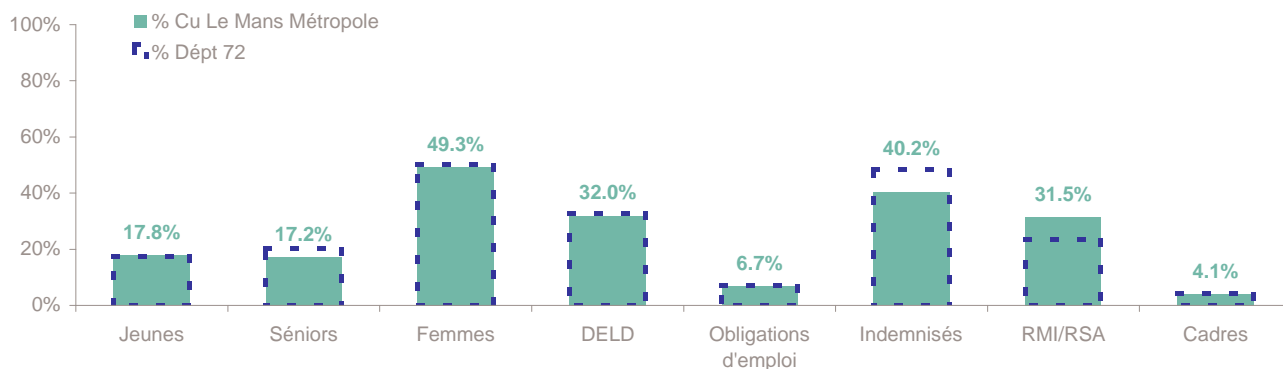
Volume	4 658	4 521
Poids	50.7%	49.3%
Evo. annuelle	-6.4%	2.1%

EVOLUTION DE LA DEMANDE D'EMPLOI (Catégorie A)

	DEFM Cat A	Poids	Evolution annuelle
Hommes	4 658	50.7%	-6.4%
- 25 ans	759	8.3%	-17.0%
25-49 ans	3 044	33.2%	-7.8%
50 ans et +	855	9.3%	12.4%
Femmes	4 521	49.3%	2.1%
- 25 ans	878	9.6%	-7.3%
25-49 ans	2 915	31.8%	2.6%
50 ans et +	728	7.9%	13.9%
- 25 ans	1 637	17.8%	-12.0%
25-49 ans	5 959	64.9%	-3.0%
50 ans et +	1 583	17.2%	13.1%
TOTAL	9 179	100.0%	-2.4%



REPARTITION DE LA DEMANDE D'EMPLOI PAR PUBLICS (Catégorie A)



Evolution annuelle

CU Le Mans Métropole	-12.0%	13.1%	2.1%	5.7%	13.5%	-4.2%	4.0%	-9.1%
Dépt 72	-11.3%	13.5%	0.8%	7.6%	11.7%	-5.3%	1.6%	-7.6%

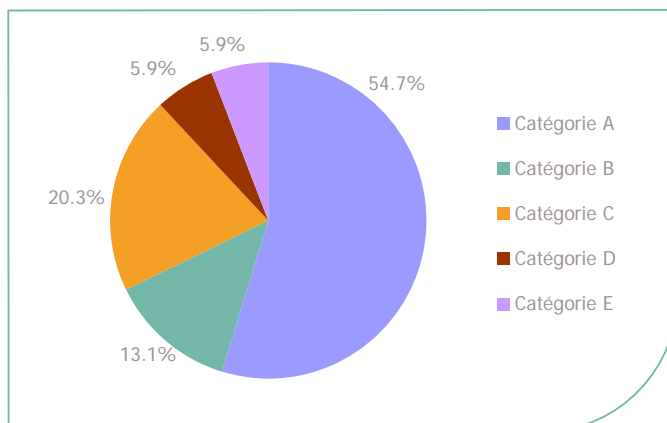
La Demande d'emploi 30 Juin 2011 (Données brutes)

LE MARCHE DU TRAVAIL

CU Le Mans Métropole

LES CATEGORIES DE DEMANDEURS D'EMPLOI

	DEFM juin 2011	Poids	Evolution annuelle
Catégorie A	9 179	54.7%	-2.4%
Catégorie B	2 201	13.1%	1.9%
Catégorie C	3 411	20.3%	10.9%
Catégorie D	996	5.9%	-5.9%
Catégorie E	992	5.9%	8.5%
TOTAL	16 779	100.0%	1.0%



LES 15 METIERS LES PLUS RECHERCHES PAR LES DE (Catégorie A)

	Hommes	Femmes	Total	Poids (métier / total des métiers)
K1304 Services domestiques	NC	NC	505	5.5%
K2204 Nettoyage de locaux	131	345	476	5.2%
D1214 Vente en habillement et accessoires de la personne	41	265	306	3.3%
K1303 Assistance auprès d'enfants	NC	NC	272	3.0%
N1103 Magasinage et préparation de commandes	217	21	238	2.6%
D1507 Mise en rayon libre-service	93	116	209	2.3%
M1607 Secrétariat	6	190	196	2.1%
A1203 Entretien des espaces verts	182	9	191	2.1%
K1302 Assistance auprès d'adultes	9	176	185	2.0%
M1602 Opérations administratives	38	142	180	2.0%
F1606 Peinture en bâtiment	159	17	176	1.9%
D1408 Téléconseil et télévente	57	116	173	1.9%
D1505 Personnel de caisse	10	162	172	1.9%
N1105 Manutention manuelle de charges	NC	NC	157	1.7%
G1603 Personnel polyvalent en restauration	54	103	157	1.7%

NC : données non communiquées en raison du secret statistique (< à 5)

DEMANDES D'EMPLOI ENTREES ET SORTIES (Catégorie A)

Demandes enregistrées			Demandes sorties			
	Cumul 12 mois	Evol. Ann. Cum.	Cumul 12 mois	Evol. Ann. Cum.		
dont :	23 311	-6.4%	22 289	ND	dont :	
licenciements économiques	287	-46.5%	9 545	ND	absences au contrôle	
autres licenciements	1 317	-10.5%	3 802	ND	reprises emploi signalées	
démissions	597	-14.2%	1 791	ND	entrées en stage formation	
fins de CDD	4 776	-7.5%	1 538	ND	arrêts de recherche	
fins de mission d'intérim	1 267	-4.3%	2 773	ND	radiations administratives	
premières entrées	1 383	-36.6%	2 840	ND	autres cas	
reprises d'activité	2 347	-3.1%				
autres cas	11 337	1.1%				

ND : Non Disponible

Source : Pôle emploi - Persee

Les Offres d'emploi au 30 Juin 2011

LE MARCHÉ DU TRAVAIL

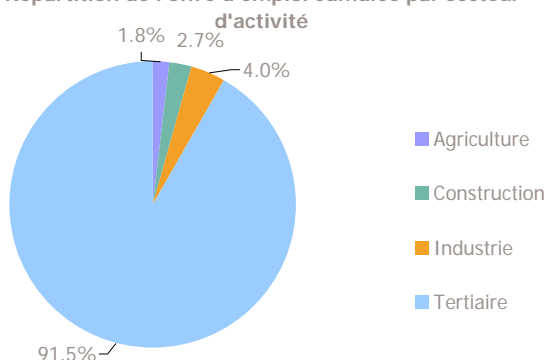
CU Le Mans Métropole

LES CHIFFRES CLES

	Nombre	Evolution annuelle		Cumul 12 mois	Evolution annuelle cumulée
OEE Cu Le Mans Métropole	1 004	-28.0% ↘		14 934	13.7% ↗
OEE Dépt 72	2 164	-21.4% ↘		27 739	10.3% ↗
OEE Pays de la Loire	17 483	-10.0% ↘		189 827	11.0% ↗
Poids de la CC dans le dépt	46.4%			53.8%	

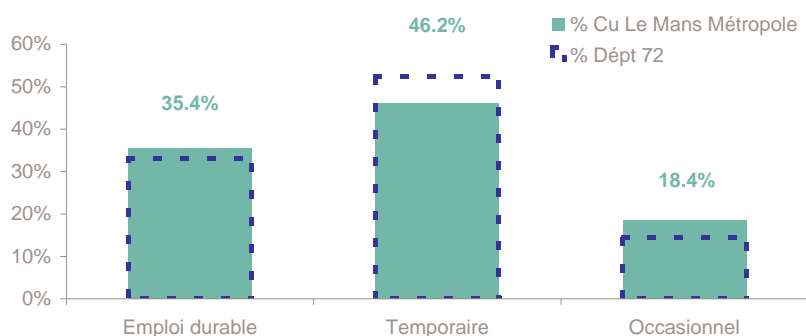
REPARTITION DE L'OFFRE D'EMPLOI PAR SECTEUR D'ACTIVITE

Répartition de l'offre d'emploi cumulée par secteur d'activité



OEE	juin 2011	Cumul 12 mois	Evol. Annuelle Cumulée
Agriculture		274	-47.4%
Construction	26	399	30.4%
Industrie	60	590	60.3%
Tertiaire	918	13 671	14.5%
TOTAL	1 004	14 934	13.7%

REPARTITION DE L'OFFRE D'EMPLOI PAR TYPE D'OFFRE



Evolution annuelle cumulée - juin 2011

OEE	Cu Le Mans Métropole	Dépt 72
Durable	13.1%	10.2%
Temporaire	6.3%	37.8%
Occasionnel	39.4%	4.7%

Source : Pôle emploi - Persee

Emploi durable : Offres d'emploi enregistrées à Pôle emploi, correspondants à des contrats d'une durée supérieure à 6 mois.

Emploi temporaire : Offres d'emploi enregistrées à Pôle emploi, correspondants à des contrats d'une durée comprise entre 1 et 6 mois.

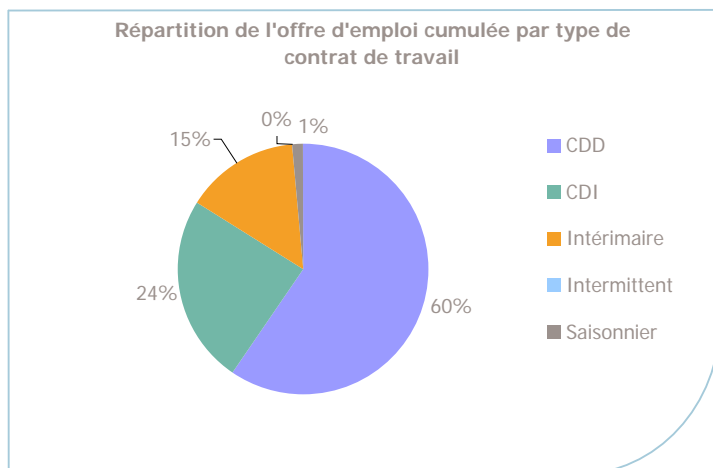
Emploi occasionnel : Offres d'emploi enregistrées à Pôle emploi, correspondants à des contrats d'une durée inférieure à un mois.

Les Offres d'emploi au 30 Juin 2011

LE MARCHÉ DU TRAVAIL

CU Le Mans Métropole

REPARTITION DE L'OFFRE D'EMPLOI PAR TYPE DE CONTRAT DE TRAVAIL



	juin 2011	Cumul 12 mois	Evol. Annuelle Cumulée
CDD	550	8 880	17.8%
CDI	270	3 634	10.7%
Intérimaire	181	2 203	13.9%
Intermittent		6	-70.0%
Saisonnier	3	211	-41.6%
TOTAL	1 004	14 934	13.7%

LES 15 METIERS LES PLUS RECHERCHES PAR LES EMPLOYEURS

Offres d'Emploi Enregistrées	De juillet 2010 à juin 2011	Poids (métier / total des métiers)
K1304 Services domestiques	1 218	8.2%
K2503 Sécurité et surveillance privées	1 087	7.3%
D1408 Téléconseil et télévente	955	6.4%
K1303 Assistance auprès d'enfants	510	3.4%
K2204 Nettoyage de locaux	424	2.8%
N1103 Magasinage et préparation de commandes	407	2.7%
G1803 Service en restauration	299	2.0%
I1304 inst. et maintenance d'équipements ind. et d'explo.	265	1.8%
A1402 Aide agricole de production légumière ou végétale	264	1.8%
D1505 Personnel de caisse	257	1.7%
N4101 Cond. de transport de marchandises sur longue distance	256	1.7%
D1403 Relation commerciale auprès de particuliers	251	1.7%
G1602 Personnel de cuisine	242	1.6%
K1302 Assistance auprès d'adultes	235	1.6%
F1704 Préparation du gros oeuvre et des travaux publics	208	1.4%

Source : Pôle emploi - Persee

Directeur de publication :
Gwenaél PROUTEAU
Directeur de la rédaction :
Hervé BONNET
Conception et réalisation :
Service Statistiques, Etudes et
Evaluation – Catherine MOULIN,
Brigitte VIGOUROUX.

www.pole-emploi.fr

Le service Statistiques, Etudes et Evaluation est à votre disposition pour tout complément d'information
Contact : herve.bonnet@pole-emploi.fr