



Les adhérents au dispositif CRP

LOIRE-ATLANTIQUE

Document Mensuel

Situation au 31/08/2011



Libre de diffusion sous réserve de mention de la source « Pôle emploi Pays de la Loire »

Les entrées en CRP. En août 2011, Pôle emploi recense **120** nouvelles entrées dans le dispositif CRP. Ce volume est en baisse de **34%** comparativement au même mois de l'année 2010. Ce sont majoritairement des hommes (**75** sur **120**) qui sont entrés dans ce dispositif de reclassement personnalisé. **45%** des arrivants dans le dispositif sont âgés entre 25 et 39 ans. Les 40-49 ans représentent **25%** des entrées et les 50 ans et plus **23,3%**. Les niveaux de qualification les plus présents sont les employés qualifiés (**37,5%**), les ouvriers qualifiés (**14,2%**) et les cadres (**12,5%**).

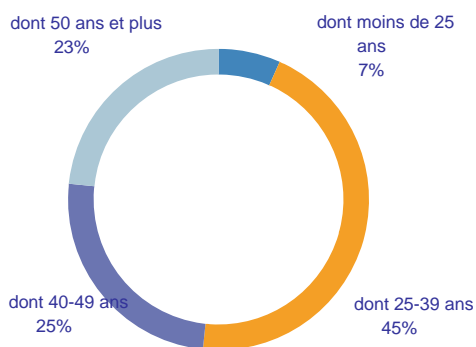
Les demandeurs d'emploi indemnisés. A fin août 2011, plus de **1 100** demandeurs d'emploi sont en cours d'indemnisation au titre de l'allocation de reclassement spécifique (ASR), soit **41,5%** de moins qu'en août 2010. Les bénéficiaires de l'ASR 2009 et ASRr 2009 représentent **100%** des indemnisés du dispositif.

Le suivi de cohorte - Juillet 2010. Les adhérents à la CRP de juillet 2010 étaient au nombre de **208**, **88,5%** d'entre eux ont bénéficié d'un service (Mer, prestation ou formation) prescrit par Pôle emploi. Au terme du dispositif, **51,9%** des adhérents ne se sont pas réinscrits sur la liste des demandeurs d'emploi.

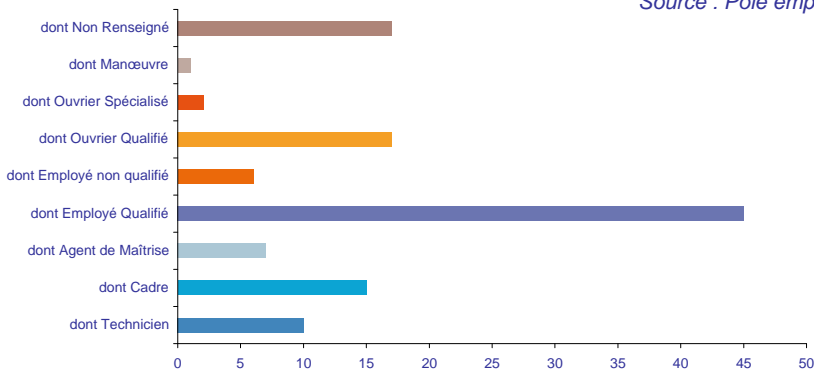
Les entrées en Convention de Reclassement Personnalisé

	juillet 2011	août 2011	Evolution	Poids	août 2010	Evolution
Entrées en CRP	123	120	-2.4%	100.0%	183	-34%
sexe						
dont hommes	60	75	25.0%	62.5%	102	-26%
dont femmes	63	45	-28.6%	37.5%	81	-44%
âge						
dont moins de 25 ans	6	8	33.3%	6.7%	12	-33%
dont 25-39 ans	50	54	8.0%	45.0%	77	-30%
dont 40-49 ans	42	30	-28.6%	25.0%	51	-41%
dont 50 ans et plus	25	28	12.0%	23.3%	43	-35%
niveau de qualification						
dont Technicien	8	10	25.0%	8.3%	13	-23%
dont Cadre	12	15	25.0%	12.5%	17	-12%
dont Agent de Maîtrise	9	7	-22.2%	5.8%	14	-50%
dont Employé Qualifié	33	45	36.4%	37.5%	70	-36%
dont Employé non qualifié	1	6	500.0%	5.0%	13	-54%
dont Ouvrier Qualifié	5	17	240.0%	14.2%	24	-29%
dont Ouvrier Spécialisé	5	2	-60.0%	1.7%	6	-67%
dont Manœuvre		1		0.8%	1	
dont Non Renseigné	50	17	-66.0%	14.2%	25	-32%

Source : Pôle emploi / SIAD 2



Entrées en CRP au cours du mois par tranche d'âge

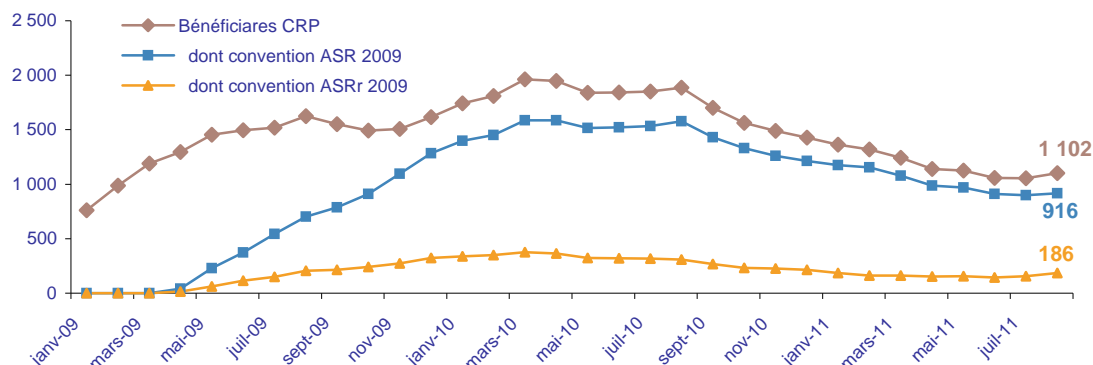


Entrées en CRP au cours du mois par niveau de qualification

Les demandeurs d'emploi indemnisés

	juillet 2011	août 2011	Evolution	Poids	août 2010	Evolution
Les demandeurs d'emploi indemnisés	1 055	1 102	4.5%	100.0%	1885	-41.5%
dont indemnisés en ASR 2006					1	-100.0%
dont indemnisés en ASRr 2006						
dont indemnisés en ASR 2009	899	916	1.9%	83.1%	1577	-41.9%
dont indemnisés en ASRr 2009	156	186	19.2%	16.9%	307	-39.4%

Source : Pôle emploi / Aladin E012



Evolution mensuelle des demandeurs d'emploi indemnisés dans le cadre du dispositif CRP

Le suivi de cohortes -

juillet 2010

Volume d'adhérents cohorte = **208**

	M+5	M+6	M+7	M+8	M+9	M+10	M+11	M+12
	déc-10	janv-11	févr-11	mars-11	avr-11	mai-11	juin-11	juil-11
Adhérents Présents	168	165	157	152	151	147	97	4
Adhérents Sortis	40	43	51	56	57	61	111	204
Adhérents avec service	179	180	181	181	181	183	184	184
Taux de service	86.1%	86.5%	87.0%	87.0%	87.0%	88.0%	88.5%	88.5%

Adhérents sortis à la fin des 12 mois 108

Adhérents réinscrits à la fin des 12 mois 100

Taux de sortie à la fin des 12 mois **51.9%**

Source : Pôle emploi / SIAD2

Convention CRP 2009 : Le salarié bénéficiant d'une CRP perçoit une allocation spécifique (ASR) : pendant les 12 premiers mois, l'allocation correspond à 80 % du salaire de référence. Les salariés qui ont moins de 2 ans d'ancienneté peuvent bénéficier du dispositif de reclassement, mais avec une indemnisation moindre (l'ASRr). La convention du 19 février 2009 relative à la CRP est entrée en application le 1er avril 2009.

La Convention CRP 2006 prévoyait une indemnisation en ASR durant 8 mois selon les modalités suivantes : 80% du salaire de référence pendant les 3 premiers mois, 70% du salaire de référence les 5 mois suivants.

Nombre d'adhérents ayant bénéficié d'au moins un service : Nombre d'adhérents de la cohorte ayant bénéficié d'au moins un service entre l'entrée en CRP et la fin du mois M+n. Sont considérés comme service: les MER, les prestations réalisées, les actions de formation ou VAE conseillées.

Taux d'adhérents avec service : Pourcentage d'adhérents avec service à fin M+n par rapport au nombre d'adhérents entrés en CRP dans la cohorte.

Adhérents sortis : Nombre d'adhérents de la cohorte sortis à fin M+12. Un adhérent est sorti si et seulement si à fin M+12 il n'est plus présent en DEFM et en catégorie 1, 2, 3, 6, 7, 8.

Taux de sortie : Pourcentage d'adhérents sortis à fin M+12 par rapport au nombre d'adhérents entrés en CRP dans la cohorte.