



Le Marché du Travail : Données Repères

Communauté de Communes

Document Trimestriel

Situation au 31/03/2013



Libre de diffusion sous réserve de mention de la source « Pôle emploi Pays de la Loire »

LES CHIFFRES CLES

CC de l'Ernée

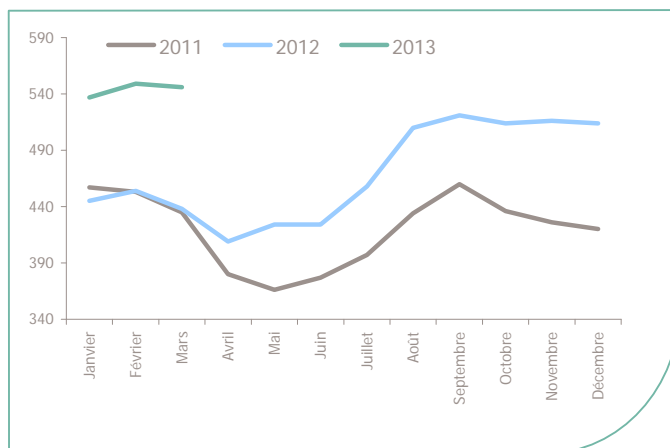
	DEFM Cat A	Evolution annuelle
CC de l'Ernée	546	24.7%
Dépt 53	10 051	20.5%
Pays de la Loire	155 965	14.8%
Poids de la CC/dpt	5.4%	



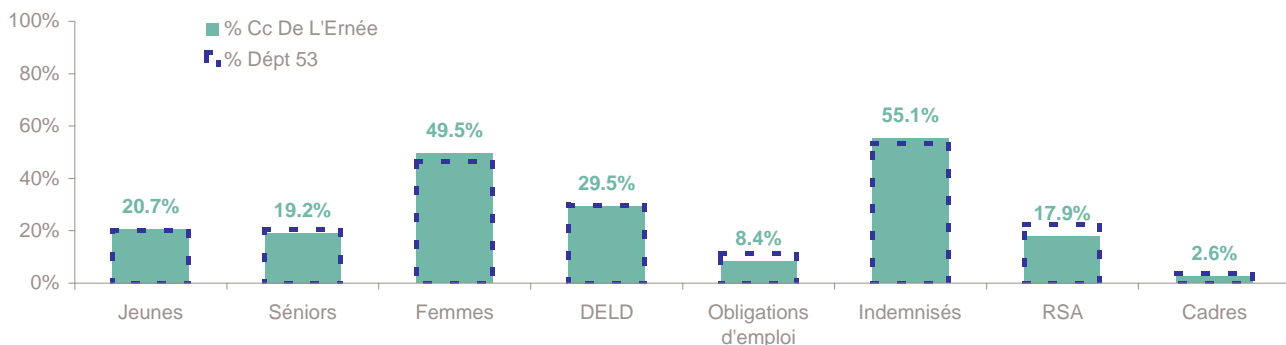
Volume	276	270
Poids	50.5%	49.5%
Evo. annuelle	21.1%	28.6%

EVOLUTION DE LA DEMANDE D'EMPLOI (Catégorie A)

	DEFM Cat A	Poids	Evolution annuelle
Hommes	276	50.5%	21.1%
- 25 ans	60	11.0%	46.3%
25-49 ans	157	28.8%	15.4%
50 ans et +	59	10.8%	15.7%
Femmes	270	49.5%	28.6%
- 25 ans	53	9.7%	20.5%
25-49 ans	171	31.3%	30.5%
50 ans et +	46	8.4%	31.4%
- 25 ans	113	20.7%	32.9%
25-49 ans	328	60.1%	22.8%
50 ans et +	105	19.2%	22.1%
TOTAL	546	100.0%	24.7%



REPARTITION DE LA DEMANDE D'EMPLOI PAR PUBLICS (Catégorie A)



Evolution annuelle

CC de l'Ernée	32.9%	22.1%	28.6%	61.0%	2.2%	20.9%	24.1%	-22.2%
Dépt 53	25.2%	24.4%	17.9%	36.9%	23.5%	17.6%	19.0%	25.1%

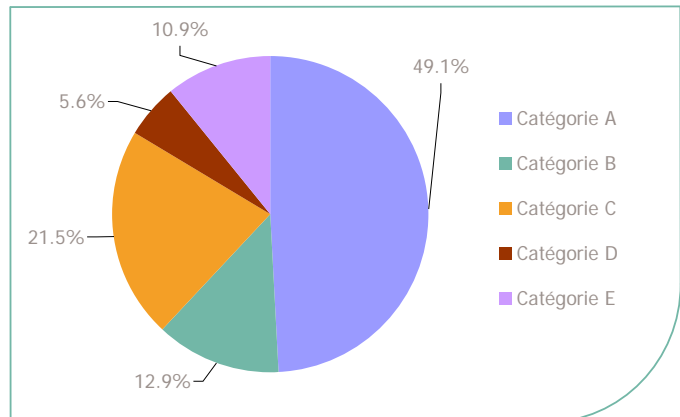
La Demande d'emploi 31 mars 2013 (Données brutes)

LE MARCHE DU TRAVAIL

CC de l'Ernée

LES CATEGORIES DE DEMANDEURS D'EMPLOI

	DEFM mars 2013	Poids	Evolution annuelle
Catégorie A	546	49.1%	24.7%
Catégorie B	144	12.9%	28.6%
Catégorie C	239	21.5%	7.7%
Catégorie D	62	5.6%	-33.3%
Catégorie E	121	10.9%	1.7%
TOTAL	1 112	100.0%	13.0%



LES 15 METIERS LES PLUS RECHERCHES PAR LES DE (Catégorie A)

	Hommes	Femmes	Total	Poids (métier / total des métiers)
H3302 Opérations manuelles d'assemblage, tri ou emballage	10	38	48	8.8%
J1301 Personnel polyvalent des services hospitaliers	NC	NC	21	3.8%
K1303 Assistance auprès d'enfants	NC	NC	20	3.7%
K2204 Nettoyage de locaux	7	13	20	3.7%
D1507 Mise en rayon libre-service	6	10	16	2.9%
K1304 Services domestiques	NC	NC	14	2.6%
G1602 Personnel de cuisine	NC	NC	13	2.4%
M1607 Secrétariat	NC	NC	13	2.4%
D1214 Vente en habillement et accessoires de la personne	NC	NC	11	2.0%
D1505 Personnel de caisse	NC	NC	11	2.0%
D1402 Relation commerciale grands comptes et entreprises	NC	NC	10	1.8%
K1302 Assistance auprès d'adultes	NC	NC	9	1.6%
F1703 Maçonnerie	NC	NC	8	1.5%
N1103 Magasinage et préparation de commandes	NC	NC	8	1.5%
N1105 Manutention manuelle de charges	NC	NC	8	1.5%

NC : données non communiquées en raison du secret statistique (< à 5)

DEMANDES D'EMPLOI ENTREES ET SORTIES (Catégorie A)

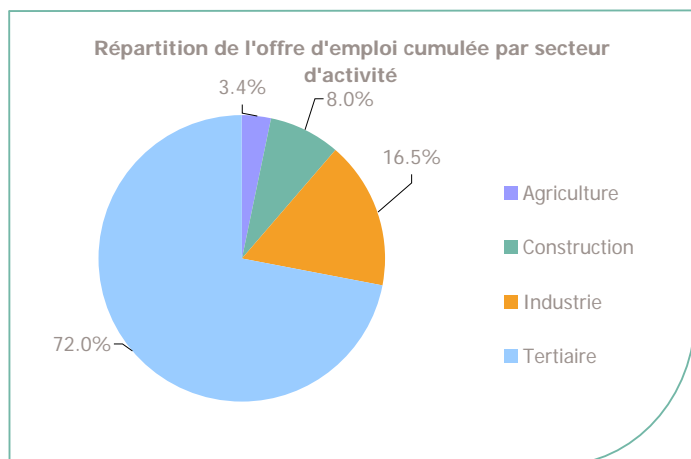
	Demandes enregistrées			Demandes sorties			
	Cumul 12 mois	Evol. Ann.	Cum.	Cumul 12 mois	Evol. Ann.	Cum.	
dont :	1 266	-0.5%		1 071	-9.8%		dont :
<i>licenciements économiques</i>	19	-26.9%		400	-1.5%		<i>absences au contrôle</i>
<i>autres licenciements</i>	106	-6.2%		298	-11.3%		<i>reprises emploi signalées</i>
<i>démissions</i>	46	-2.1%		113	-9.6%		<i>entrées en stage formation</i>
<i>fins de CDD</i>	382	3.5%		103	-22.0%		<i>arrêts de recherche</i>
<i>fins de mission d'intérim</i>	138	15.0%		83	-34.1%		<i>radiations administratives</i>
<i>premières entrées</i>	41	28.1%		74	19.4%		<i>autres cas</i>
<i>reprises d'activité</i>	132	9.1%					
<i>autres cas</i>	402	-10.0%					

Source : Pôle emploi - Persee

LES CHIFFRES CLES

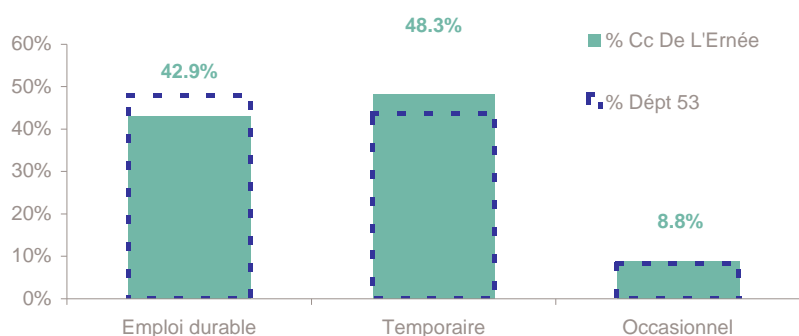
	Nombre	Evolution annuelle	Cumul 12 mois	Evolution annuelle cumulée
OEE Cc De L'Ernée	16	-61.9% ↓	261	-32.7% ↓
OEE Dépt 53	739	-28.3% ↓	9 160	-17.8% ↓
OEE Pays de la Loire	12 801	-26.2% ↓	162 690	-12.4% ↓
Poids de la CC dans le dépt	2.2%		2.8%	

REPARTITION DE L'OFFRE D'EMPLOI PAR SECTEUR D'ACTIVITE



OEE	mars 2013	Cumul 12 mois	Evol. Annuelle Cumulée
Agriculture		9	100.0%
Construction	1	21	-44.7%
Industrie	3	43	-41.1%
Tertiaire	12	188	-30.6%
TOTAL	16	261	-32.7%

REPARTITION DE L'OFFRE D'EMPLOI PAR TYPE D'OFFRE



Evolution annuelle cumulée - mars 2013

OEE	Cc De L'Ernée	Dépt 53
<i>Durable</i>	-39.5%	-21.1%
<i>Temporaire</i>	-14.9%	-6.7%
<i>Occasionnel</i>	-58.2%	-15.8%

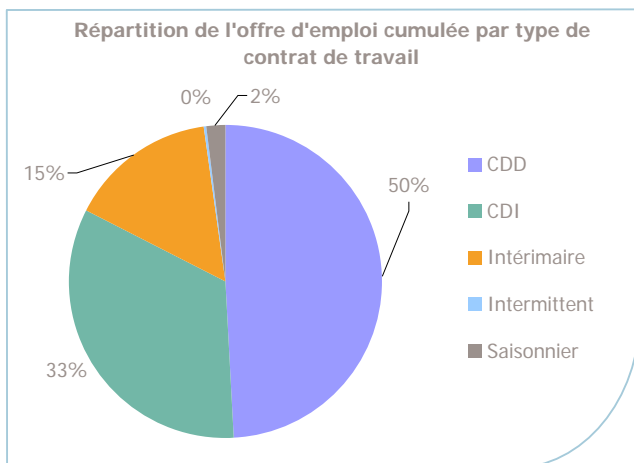
Source : Pôle emploi - Persee

Emploi durable : Offres d'emploi enregistrées à Pôle emploi, correspondant à des contrats d'une durée supérieure à 6 mois.

Emploi temporaire : Offres d'emploi enregistrées à Pôle emploi, correspondant à des contrats d'une durée comprise entre 1 et 6 mois.

Emploi occasionnel : Offres d'emploi enregistrées à Pôle emploi, correspondant à des contrats d'une durée inférieure à un mois.

REPARTITION DE L'OFFRE D'EMPLOI PAR TYPE DE CONTRAT DE TRAVAIL



	mars 2013	Cumul 12 mois	Evol. Annuelle Cumulée
CDD	7	128	-31.9%
CDI	6	87	-37.4%
Intérimaire	3	40	-34.4%
Intermittent		1	
Saisonnier		5	
TOTAL	16	261	-32.7%

LES 15 METIERS LES PLUS RECHERCHES PAR LES EMPLOYEURS

Offres d'Emploi Enregistrées	De avril 2012 à mars 2013	Poids (métier / total des métiers)
N4101 Cond. de transport de marchandises sur longue distance	27	10.3%
K1303 Assistance auprès d'enfants	14	5.4%
K1304 Services domestiques	8	3.1%
H2206 Réalisation de menuiserie bois et tonnellerie	7	2.7%
I1604 Mécanique automobile	7	2.7%
J1506 Soins infirmiers généralistes	7	2.7%
D1106 Vente en alimentation	6	2.3%
I1603 Maintenance d'engins de chantier, levage, manutention et de machines agric	6	2.3%
J1501 Soins d'hygiène, de confort du patient	6	2.3%
M1203 Comptabilité	6	2.3%
N1103 Magasinage et préparation de commandes	6	2.3%
F1703 Maçonnerie	5	1.9%
G1605 Plonge en restauration	5	1.9%
I1304 inst. et maintenance d'équipements ind. et d'exploit.	5	1.9%
K2104 Éducation et surveillance au sein d'étab. d'enseig.	5	1.9%

Source : Pôle emploi - Persee

www.observatoire-emploi-paysdelaloire.fr

Le service Statistiques, Etudes et Evaluation est à votre disposition pour tout complément d'information
Contact : statsPDL@pole-emploi.fr

Directeur de publication :
Gwenaël PROUTEAU
Directeur de la rédaction :
Josette BARREAUD
Conception et réalisation :
Service Statistiques, Etudes et
Evaluation – Catherine MOULIN,
Brigitte VIGOUROUX.