



Le Marché du Travail : Synthèse

Bassin des HERBIERS

Document semestriel

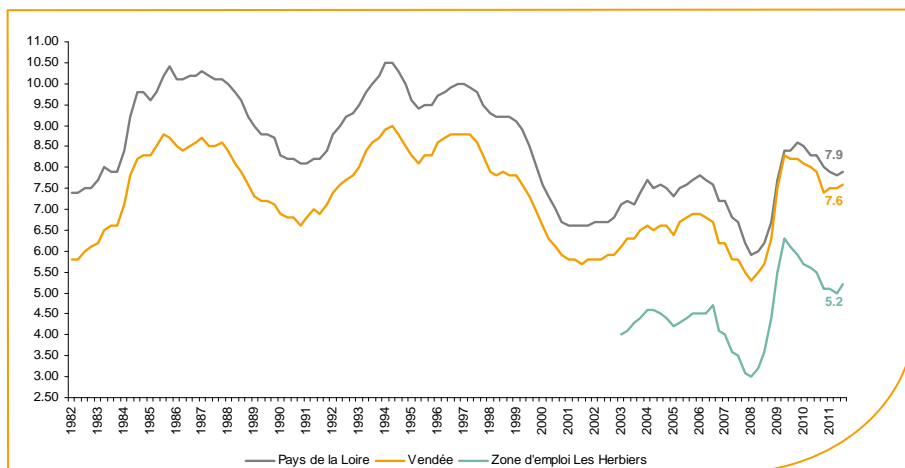
Situation au 31/12/2011



Libre de diffusion sous réserve de mention de la source « Pôle emploi Pays de la Loire »

Le taux de chômage

Au troisième trimestre 2011, avec **5,2%** de la population active, le taux de chômage de la zone d'emploi des Herbiers affiche une valeur inférieure à celle enregistrée au niveau départemental (**7,6%**) et au niveau régional (**7,9%**). En un an, le taux de chômage a diminué sur le bassin de **-0,3 point**, soit une baisse identique au département mais inférieure à la région (**-0,4 point**).



Source : INSEE

Faits marquants :

L'évolution annuelle du nombre de demandeurs d'emploi de catégorie A est de **+14,4%** à fin décembre 2011. Le taux d'évolution du bassin des Herbiers est le taux le plus élevé du département.

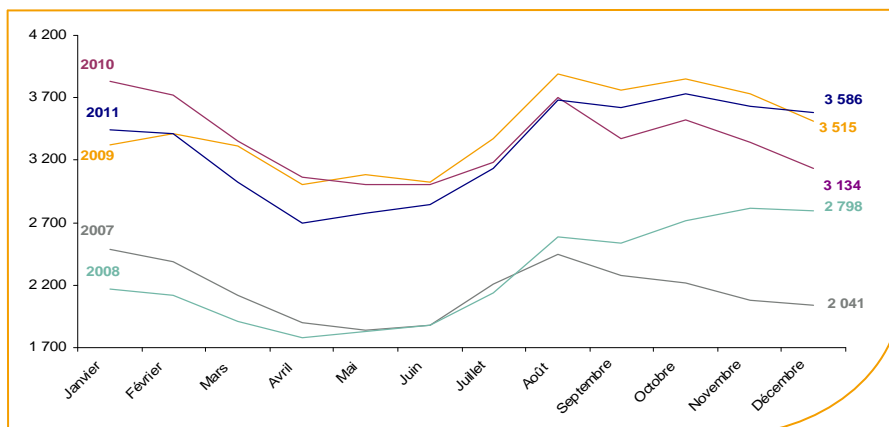
Les demandeurs d'emploi moins de 25 ans, qui représentent **21,8%** des demandeurs d'emploi, sont très affectés par cette situation (**+20,2%** de progression annuelle).

7 348 demandeurs d'emploi (catégories A, B et C) sont comptabilisés à fin décembre sur le bassin des Herbiers, soit **18%** du département.

Au cours des douze derniers mois, Pôle emploi a recueilli **6 540** offres d'emploi soit une hausse de **0,4%** en évolution annuelle.

Evolution de la demande d'emploi fin de mois de catégorie A (DEFM)

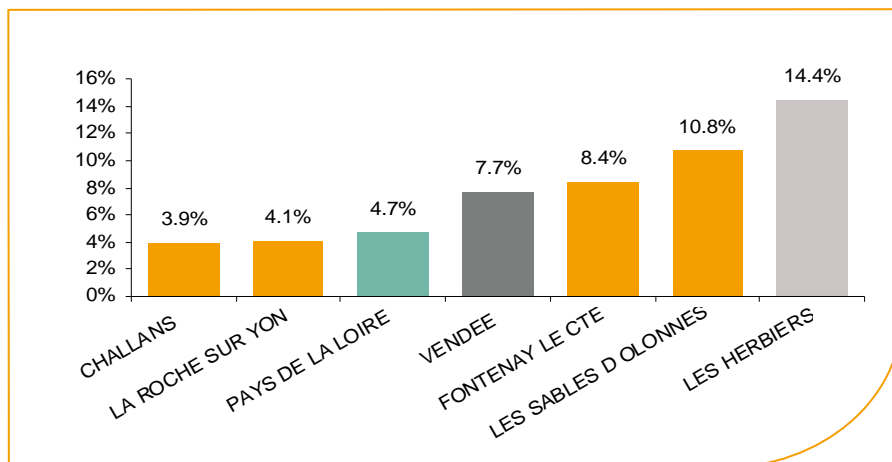
En décembre 2011, sur le bassin des Herbiers, la demande d'emploi de catégorie A se chiffre à **3 586** personnes. Elle est en diminution de **-1,3%** par rapport à novembre 2011.



Source : Pôle Emploi Persee

La demande d'emploi en fin de mois (DEFM)

Fin décembre 2011, le nombre de demandeurs d'emploi de catégorie A s'établit à **3 586** personnes, soit une évolution annuelle de **+14,4%** comparativement à décembre 2010. Cette évolution est nettement moins favorable à celle affichée par le département de la Vendée (**+7,7%**) et à celle de la région Pays de la Loire (**+4,7%**).

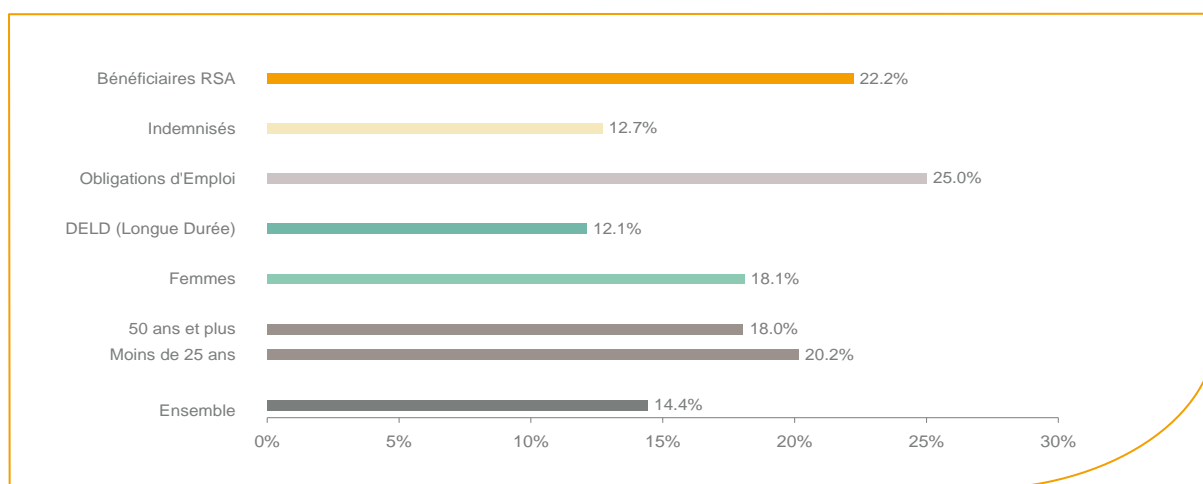


Source : Pôle Emploi Persee

Le bassin d'emploi des Herbiers affiche le taux d'évolution le plus élevé de la demande d'emploi dans le département.

En ajoutant à la catégorie A, les demandeurs d'emploi recensés en catégorie B (**1 275**) et ceux en catégorie C (**2 487**), le nombre de demandeurs d'emploi se chiffre sur le territoire du bassin d'emploi des Herbiers à **7 348**, soit une progression de **473** personnes par rapport à décembre 2010 (**+6,9%**).

Evolution de la DEFM de catégorie A par population



Source : Pôle Emploi Persee

Même si l'évolution annuelle de la demande d'emploi de catégorie A s'établit à **+14,4%** en décembre 2011, certaines catégories de population apparaissent plus fragilisées. C'est le cas des demandeurs d'emploi de moins de 25 ans. En un an, ce volume de demandeurs d'emploi a progressé de **20,2%**, passant de **650** à **781** personnes. Cette progression est nettement plus soutenue qu'au niveau départemental (**+3,7%**). Le nombre de demandeurs d'emploi de 50 ans et plus a progressé aussi de **18%** par rapport à décembre 2010.

Les 15 métiers les plus recherchés par les demandeurs d'emploi

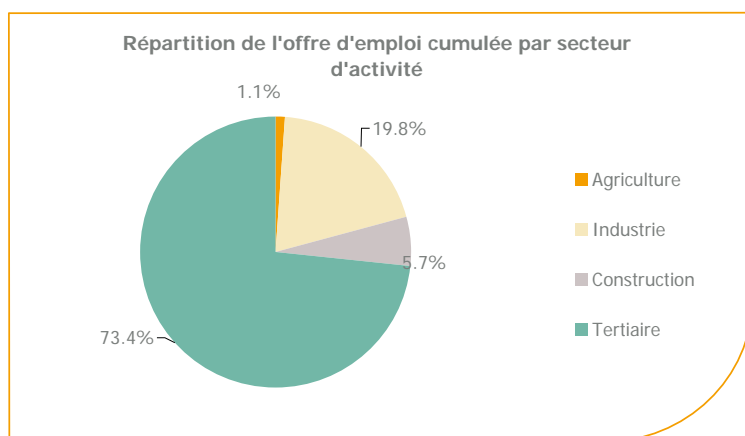
DEFM catégorie A	décembre 2011	Poids (métier / total des métiers)	Evolution annuelle
H3302 Opérations manuelles d'assemblage, tri ou emballage	209	5.8%	33.1%
N1103 Magasinage et préparation de commandes	137	3.8%	14.2%
K1303 Assistance auprès d'enfants	129	3.6%	4.0%
K2204 Nettoyage de locaux	122	3.4%	-3.2%
M1607 Secrétariat	112	3.1%	30.2%
N1105 Manutention manuelle de charges	83	2.3%	12.2%
D1214 Vente en habillement et accessoires de la personne	68	1.9%	47.8%
H2102 Conduite d'équipement de production alimentaire	67	1.9%	55.8%
K1304 Services domestiques	66	1.8%	-4.3%
D1401 Assistanat commercial	65	1.8%	38.3%
N4101 Conduite de transport de marchandises sur longue distance	64	1.8%	16.4%
J1301 Personnel polyvalent des services hospitaliers	60	1.7%	13.2%
A1203 Entretien des espaces verts	59	1.6%	13.5%
D1505 Personnel de caisse	57	1.6%	128.0%
M1203 Comptabilité	52	1.5%	13.0%

Source : Pôle Emploi Persee

A fin décembre 2011, globalement les métiers les plus recherchés par les demandeurs d'emploi se trouvent dans le secteur « Services à la personne et à la collectivité » avec les métiers « Assistance auprès d'enfants » (129 demandeurs) et « Nettoyage de locaux » (122 demandeurs). Viennent ensuite ceux du secteur « Transport et logistique » avec les métiers « Magasinage et préparation de commandes » (137 demandeurs), « Manutention manuelle de charges » (83 demandeurs) et « Conduite de transport de marchandises sur longue distance » (64 demandeurs). La plus forte progression annuelle est enregistrée dans le secteur « Commerce, vente et grande distribution » (« Personnel de caisse », +128%).

Les offres d'emploi enregistrées (OEE) par secteur d'activité et par contrat de travail

REPARTITION DE L'OFFRE D'EMPLOI PAR SECTEUR D'ACTIVITE



Secteurs	Cumul 12 mois	Evol. Annuelle Cumulée
Agriculture	73	37.7%
Industrie	1 292	14.9%
Construction	374	-17.6%
Tertiaire	4 801	-1.6%
TOTAL	6 540	0.4%

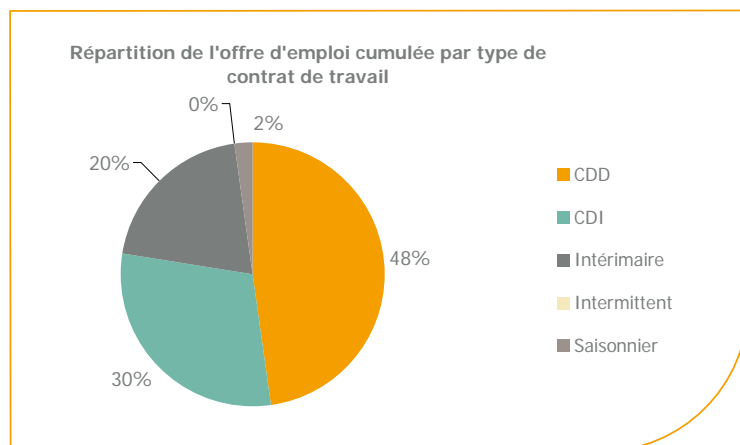
Source : Pôle Emploi Persee

Sur un an, de janvier 2011 à décembre 2011, Pôle emploi a recueilli 6 540 offres d'emploi sur le territoire du bassin des Herbiers, soit 0,4% de plus qu'au cours des douze mois précédents. Cette hausse est moins favorable au niveau du bassin qu'elle ne l'est au niveau départemental (+7,5%).

Plus de 73% de ces offres sont issues du tertiaire (4 801 offres), 19,8% viennent de l'industrie, 1,1% de l'agriculture et 5,7% de la construction. Les secteurs du tertiaire et de la construction sont en recul (-1,6% et -17,6%) en évolution annuelle cumulée.

A noter : les offres d'emploi intérimaire sont concentrées dans le tertiaire.

REPARTITION DE L'OFFRE D'EMPLOI PAR TYPE DE CONTRAT DE TRAVAIL



Contrats	Cumul 12 mois	Evol. Annuelle Cumulée
CDD	3 120	-8.3%
CDI	1 948	14.4%
Intérimaire	1 319	4.8%
Intermittent	15	66.7%
Saisonnier	138	0.0%
TOTAL	6 540	0.4%

Source : Pôle Emploi Persee

Au regard des types de contrat de travail, la hausse est plus prononcée du côté des offres d'emploi de type contrat à durée indéterminée (+14,4%). Les offres d'emploi intérimaire sont également en hausse (+4,8%). A contrario, les offres de type contrat à durée déterminée (-8,3%) sont en recul. Cette dernière typologie d'offres représente la plus importante part des offres avec 48%.

Les 15 métiers les plus recherchés par les employeurs

Offres d'Emploi Enregistrées	De janvier 2011 à décembre 2011	Poids (métier / total des métiers)	Evolution annuelle cumulée
N1103 Magasinage et préparation de commandes	289	4.4%	5.9%
H2102 Conduite d'équipement de production alimentaire	238	3.6%	-18.2%
H2903 Conduite d'équipement d'usinage	190	2.9%	58.3%
K2204 Nettoyage de locaux	171	2.6%	-8.1%
N4101 Conduite de transport de marchandises sur longue distance	170	2.6%	-0.6%
N4105 Conduite et livraison par tournées sur courte distance	166	2.5%	69.4%
H3302 Opérations manuelles d'assemblage, tri ou emballage	151	2.3%	54.1%
G1803 Service en restauration	140	2.1%	0.7%
G1203 Animation de loisirs auprès d'enfants ou d'adolescents	136	2.1%	-20.9%
I1304 Installation et maintenance d'équipements industriels et d'exploitation	136	2.1%	100.0%
H2913 Soudage manuel	133	2.0%	34.3%
K2111 Formation professionnelle	122	1.9%	159.6%
G1603 Personnel polyvalent en restauration	111	1.7%	-17.8%
H2206 Réalisation de menuiserie bois et tonnellerie	110	1.7%	-5.2%
J1501 Soins d'hygiène, de confort du patient	95	1.5%	26.7%

Source : Pôle Emploi Persee

En cumul sur douze mois, les métiers les plus recherchés par les employeurs se trouvent en grande majorité dans ces trois secteurs :

- « Industrie » avec les métiers « Conduite d'équipement de production alimentaire » (238 offres) et « Conduite d'équipement d'usinage » (190 offres) ;
- « Transport et logistique » avec les métiers « Magasinage et préparation de commandes » (289 offres) et « Conduite de transport de marchandises sur longue distance » (170 offres) ;
- « Hôtellerie-restauration, tourisme, loisirs et animation » avec les métiers « Service en restauration » (140 offres) et « Animation de loisirs auprès d'enfants ou d'adolescents » (136 offres).

www.observatoire-emploi-paysdelaloire.fr

Le service Statistiques, Etudes et Evaluation est à votre disposition pour tout complément d'information
Contact : Statspd1@pole-emploi.fr

Directeur de publication :
Gwenaël PROUTEAU
Directeur de la rédaction :
Hervé BONNET
Conception et réalisation :
Service Statistiques, Etudes et
Evaluation – Catherine MOULIN,
Brigitte VIGOUROUX.