



Le Marché du Travail : Synthèse

Bassin de SEGRE

Document semestriel

Situation au 31/12/2012



Libre de diffusion sous réserve de mention de la source « Pôle emploi Pays de la Loire »

Faits marquants :

L'évolution annuelle du nombre de demandeurs d'emploi de catégorie A est de **+12%** à fin décembre 2012.

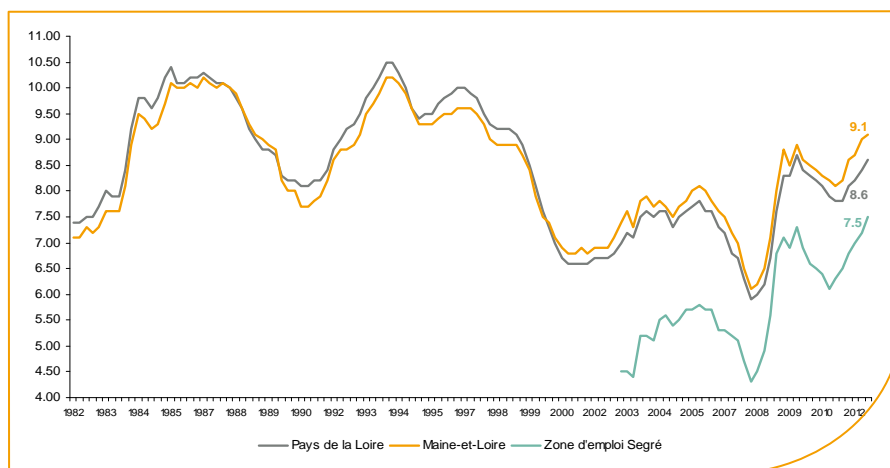
Les demandeurs d'emploi de 50 ans et plus, qui représentent **21,5%** des demandeurs d'emploi, sont plus affectés par cette situation (**+15,5%** de progression annuelle).

4 091 demandeurs d'emploi (catégories A, B et C) sont comptabilisés à fin décembre sur le bassin de Segré, soit **6,7%** du département.

Au cours des douze derniers mois, Pôle emploi a recueilli **3 127** offres d'emploi soit une baisse de **14,6%** en évolution annuelle.

Le taux de chômage

Au troisième trimestre 2012, avec **7,5%** de la population active, le taux de chômage de la zone d'emploi de Segré affiche une valeur inférieure à celle enregistrée au niveau départemental (**9,1%**) et au niveau régional (**8,6%**). En un an, le taux de chômage a augmenté de **+1 point**, soit une évolution moins favorable que celle du département (**+0,9 point**) et que celle de la région (**+0,8 point**).

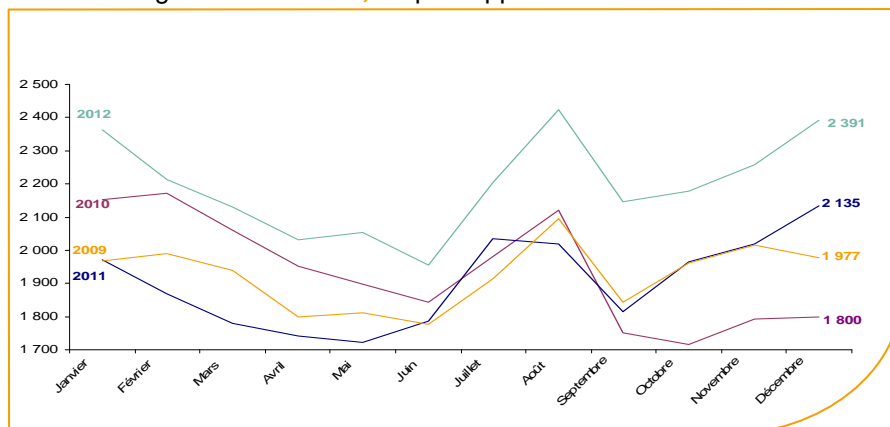


Source : INSEE

Evolution de la demande d'emploi fin de mois de catégorie A (DEFM)

La demande d'emploi de catégorie A en décembre 2012 sur le bassin de Segré, affiche une valeur de **2 391** personnes.

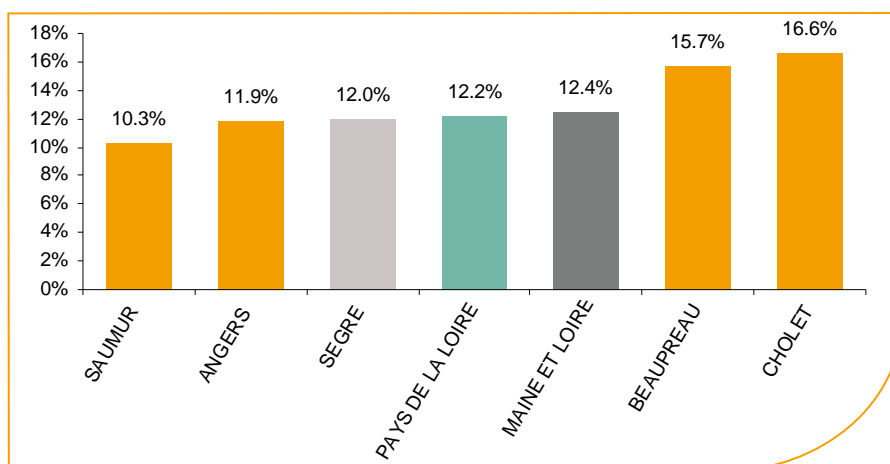
Elle est en augmentation de **+5,9%** par rapport à novembre 2012.



Source : Pôle Emploi Persee

La demande d'emploi en fin de mois (DEFM)

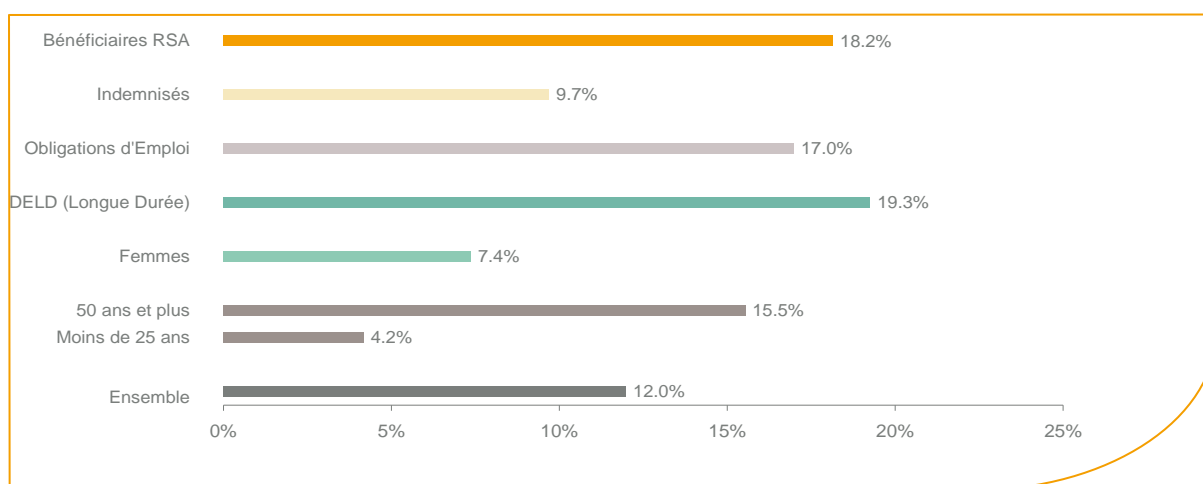
Fin décembre 2012, le nombre de demandeurs d'emploi de catégorie A s'établit à **2 391** personnes, soit une évolution annuelle de **+12%** comparativement à décembre 2011. Cette évolution est plus favorable que celle affichée par le département du Maine et Loire (**+12,4%**) et par la région Pays de la Loire (**+12,2%**).



Source : Pôle Emploi Persee

En ajoutant à la catégorie A, les demandeurs d'emploi recensés en catégorie B (**658**) et ceux en catégorie C (**1 042**), le nombre de demandeurs d'emploi se chiffre sur le territoire du bassin d'emploi de Segré à **4 091**, soit une évolution annuelle de **+7,5%** par rapport à décembre 2011.

Evolution de la DEFM de catégorie A par population



Source : Pôle Emploi Persee

Même si l'évolution moyenne de la demande d'emploi de catégorie A s'établit à **+12%** en décembre 2012, certaines catégories de population apparaissent plus fragilisées. C'est le cas des demandeurs d'emploi de 50 ans et plus et des demandeurs en longue durée. En un an, ces volumes de demandeurs d'emploi ont progressé respectivement de **+15,5%** et **+19,3%**. Les demandeurs bénéficiaires du RSA sont également en forte hausse en évolution annuelle : **+18,2%**. Tous les publics sont désormais touchés, y compris les demandeurs d'emploi de moins de 25 ans qui sont en augmentation de **+4,2%**.

Les 15 métiers les plus recherchés par les demandeurs d'emploi

DEFM catégorie A	décembre 2012	Poids (métier / total des métiers)	Evolution annuelle
H3302 Opérations manuelles d'assemblage, tri ou emballage	124	5.2%	19.2%
K1303 Assistance auprès d'enfants	97	4.1%	1.0%
K2204 Nettoyage de locaux	70	2.9%	4.5%
M1607 Secrétariat	61	2.6%	35.6%
K1304 Services domestiques	58	2.4%	-14.7%
H2102 Conduite d'équipement de production alimentaire	54	2.3%	28.6%
A1203 Entretien des espaces verts	53	2.2%	20.5%
N1103 Magasinage et préparation de commandes	51	2.1%	18.6%
J1301 Personnel polyvalent des services hospitaliers	50	2.1%	-2.0%
H2909 Montage-assemblage mécanique	47	2.0%	51.6%
D1214 Vente en habillement et accessoires de la personne	40	1.7%	11.1%
N4101 Conduite de transport de marchandises sur longue distance	39	1.6%	30.0%
G1602 Personnel de cuisine	39	1.6%	105.3%
N4105 Conduite et livraison par tournées sur courte distance	39	1.6%	11.4%
I1203 Maintenance des bâtiments et des locaux	31	1.3%	55.0%

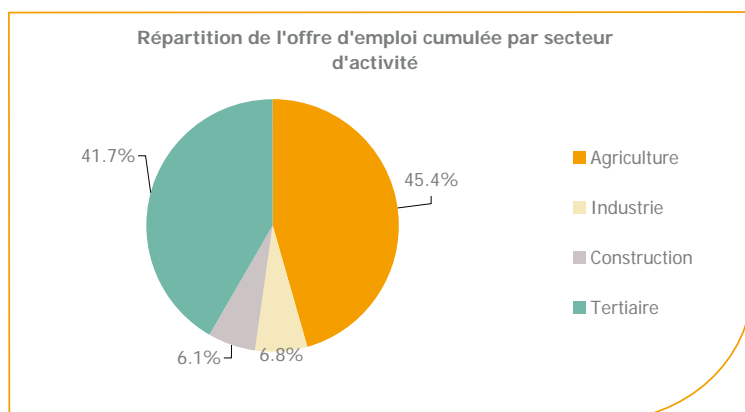
Source : Pôle Emploi Persee

A fin décembre 2012, les métiers les plus recherchés par les demandeurs d'emploi se trouvent essentiellement dans ces trois secteurs :

- « Services à la personne et à la collectivité » avec les métiers « Assistance auprès d'enfants » (97 demandeurs, +1%), « Nettoyage de locaux » (70 demandeurs, +4,5%) et « Services domestiques » (58 demandeurs, -14,7%) ;
- « Industrie » avec les métiers « Opérations manuelles d'assemblage, tri ou emballage » (124 demandeurs, +19,2%), « Conduite d'équipement de production alimentaire » (54 demandeurs, +28,6%) et « Montage-assemblage mécanique » (47 demandeurs, +51,6%) ;
- « Transport et logistique » avec les métiers « Magasinage et préparation de commandes » (51 demandeurs, +18,6%), « Conduite de transport de marchandises sur longue distance » (39 demandeurs, +30%) et « Conduite et livraison par tournées sur courte distance » (39 demandeurs, +11,4%).

Les offres d'emploi enregistrées (OEE) par secteur d'activité et par contrat de travail

REPARTITION DE L'OFFRE D'EMPLOI PAR SECTEUR D'ACTIVITE



Secteurs	Cumul 12 mois	Evol. Annuelle Cumulée
Agriculture	1 421	2.5%
Industrie	212	-36.5%
Construction	191	-25.7%
Tertiaire	1 303	-22.6%
TOTAL	3 127	-14.6%

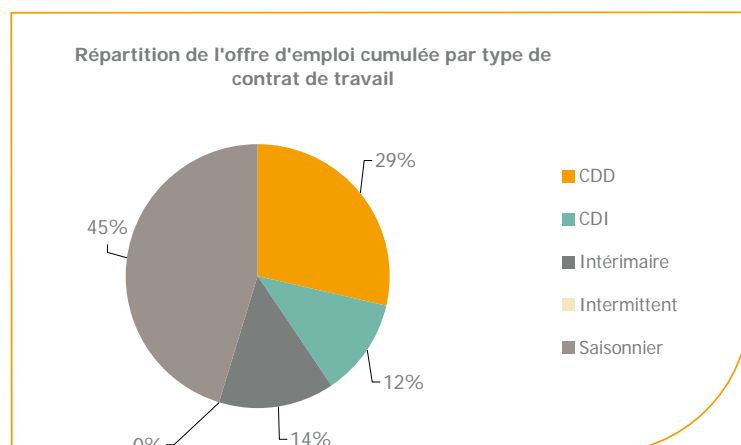
Source : Pôle Emploi Persee

Sur un an, de janvier 2012 à décembre 2012, Pôle emploi a recueilli **3 127** offres d'emploi sur le territoire du bassin de Segré, soit **14,6%** de moins qu'au cours des douze mois précédents. **45,4%** de ces offres sont issues de l'agriculture (**1 421** offres) et **41,7%** de ces offres sont issues du tertiaire (**1 303** offres).

La construction représente **6,1%** des offres et l'industrie **6,8%**.

A noter : les offres d'emploi intérimaire sont concentrées dans le tertiaire

REPARTITION DE L'OFFRE D'EMPLOI PAR TYPE DE CONTRAT DE TRAVAIL



Contrats	Cumul 12 mois	Evol. Annuelle Cumulée
CDD	899	-35.1%
CDI	372	-27.8%
Intérimaire	437	-33.9%
Intermittent	4	
Saisonnier	1 415	28.5%
TOTAL	3 127	-14.6%

Source : Pôle Emploi Persee

Au regard des types de contrat de travail, la baisse est plus prononcée du côté des offres emploi de type contrat à durée déterminée avec **-35,1%**. Les offres d'emploi intérimaire et les offres d'emploi de type contrat à durée indéterminée sont également en baisse (**-33,9%** et **-27,8%**). A contrario, les offres d'emploi saisonnier enregistrent une nette hausse de **+28,5%**. Les offres d'emploi saisonnier représentent la part la plus importante des offres avec **45%**.

Les 15 métiers les plus recherchés par les employeurs

Offres d'Emploi Enregistrées	De janvier 2012 à décembre 2012	Poids (métier / total des métiers)	Evolution annuelle cumulée
A1401 Aide agricole de production fruitière ou viticole	1 339	42.8%	1.3%
J1301 Personnel polyvalent des services hospitaliers	67	2.1%	48.9%
F1302 Conduite d'engins de terrassement et de carrière	58	1.9%	38.1%
G1203 Animation de loisirs auprès d'enfants ou d'adolescents	52	1.7%	20.9%
F1702 Construction de routes et voies	51	1.6%	142.9%
A1101 Conduite d'engins d'exploitation agricole et forestière	48	1.5%	50.0%
N1103 Magasinage et préparation de commandes	46	1.5%	-17.9%
K1304 Services domestiques	44	1.4%	76.0%
H2909 Montage-assemblage mécanique	41	1.3%	-48.1%
G1602 Personnel de cuisine	39	1.2%	-40.0%
H2102 Conduite d'équipement de production alimentaire	38	1.2%	-13.6%
D1401 Assistanat commercial	35	1.1%	-34.0%
G1204 Éducation en activités sportives	35	1.1%	66.7%
G1803 Service en restauration	33	1.1%	-2.9%
K2204 Nettoyage de locaux	33	1.1%	-2.9%

Source : Pôle Emploi Persee

En cumul sur douze mois, les métiers les plus recherchés par les employeurs se trouvent en grande majorité dans ces trois secteurs :

- « Agriculture et pêche, espaces naturels et espaces verts, soins aux animaux » avec les métiers « Aide agricole de production fruitière ou viticole » (**1 339** offres) et « Conduite d'engins d'exploitation agricole et forestière » (**48** offres) ;
- « Hôtellerie-restauration, tourisme, loisirs et animation » avec les métiers « Animation de loisirs auprès d'enfants ou d'adolescents » (**52** offres), « Personnel de cuisine » (**39** offres) et « Education en activités sportives » (**35** offres) ;
- « Construction, bâtiment et travaux publics » avec les métiers « Conduite d'engins de terrassement et de carrière » (**58** offres) et « Construction de routes et voies » (**51** offres).

www.observatoire-emploi-paysdelaloire

Le service Statistiques, Etudes et Evaluation est à votre disposition pour tout complément d'information

Contact : Statspd@pole-emploi.fr

Directeur de publication :
Gwenaël PROUTEAU
Directeur de la rédaction :
Hervé BONNET
Conception et réalisation :
Service Statistiques, Etudes et
Evaluation – Catherine MOULIN,
Brigitte VIGOUROUX.