



# Le Marché du Travail : Synthèse

## Bassin de LA FERTE BERNARD

Document semestriel

Situation au 30/06/2013



Libre de diffusion sous réserve de mention de la source « Pôle emploi Pays de la Loire »

### Faits marquants :

L'évolution annuelle du nombre de demandeurs d'emploi de catégorie A est de **+19,2%** à fin juin 2013.

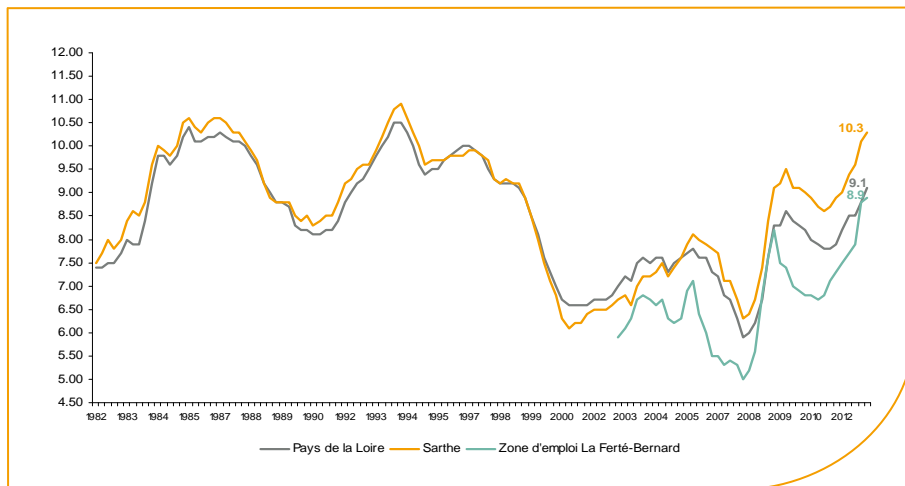
Les demandeurs d'emploi de longue durée qui représentent **39,3%** des demandeurs d'emploi, sont très affectés par cette situation (**+38,1%** de progression annuelle).

**3 682** demandeurs d'emploi (catégories A, B et C) sont comptabilisés à fin juin sur le bassin de la Ferté Bernard, soit **8,7%** du département.

Au cours des douze derniers mois, Pôle emploi a recueilli **2 039** offres d'emploi soit une hausse de **1,4%** en évolution annuelle.

### Le taux de chômage

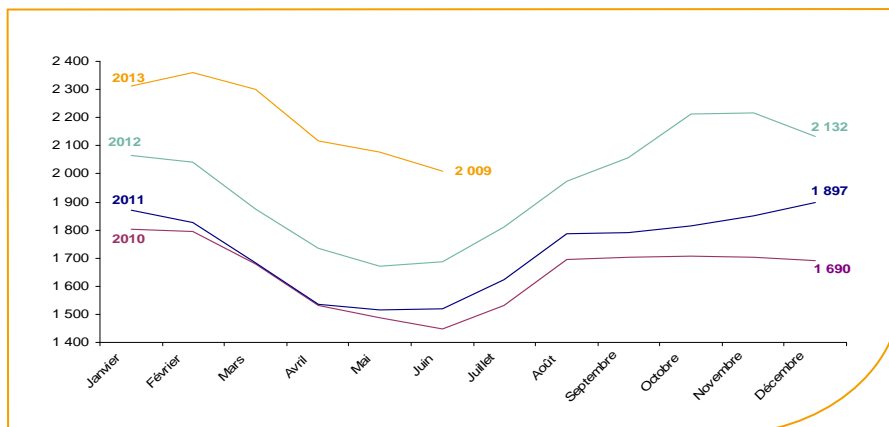
Au premier trimestre 2013, avec **8,9%** de la population active, le taux de chômage de la zone d'emploi de la Ferté Bernard affiche une valeur inférieure à celle enregistrée au niveau départemental (**10,3%**) et au niveau régional (**9,1%**). En un an, le taux de chômage a augmenté de **+1,4 point**, soit une évolution moins favorable que celle du département (**+1,3 point**) et que celle de la région (**+0,9 point**).



Source : INSEE

### Evolution de la demande d'emploi fin de mois de catégorie A (DEFM)

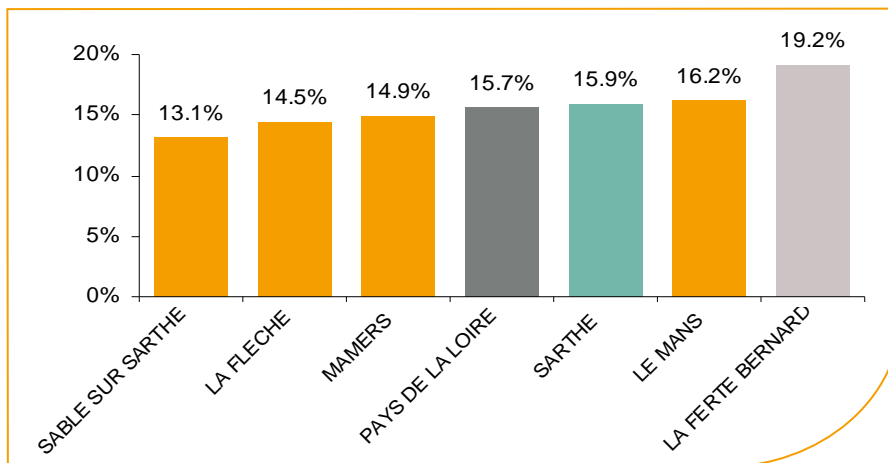
En juin 2013, sur le bassin de La Ferté Bernard, la demande d'emploi de catégorie A se chiffre à **2 009** personnes. Elle est en baisse de **-3,3%** par rapport à mai 2013.



Source : Pôle Emploi Persee

## La demande d'emploi en fin de mois (DEFM)

Fin juin 2013, le nombre de demandeurs d'emploi de catégorie A s'établit à **2 009** personnes, soit une progression annuelle de **+19,2%** comparativement à juin 2012. Cette évolution est moins favorable que celle affichée par le département de la Sarthe (**+15,9%**) et que celle affichée par la région Pays de la Loire (**+15,7%**).

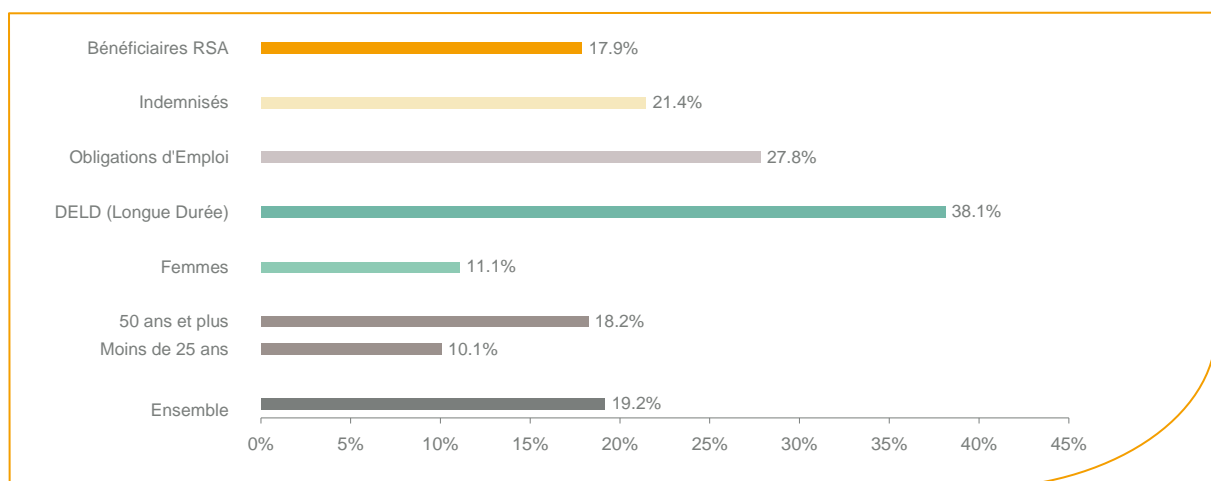


Source : Pôle Emploi Persee

Le bassin d'emploi de la Ferté affiche le taux d'évolution le plus élevé de la demande d'emploi dans le département.

En ajoutant à la catégorie A, les demandeurs d'emploi recensés en catégorie B (**580**) et ceux en catégorie C (**1 093**), le nombre de demandeurs d'emploi se chiffre sur le territoire du bassin d'emploi de la Ferté Bernard à **3 682**. C'est une progression de **281** personnes par rapport à juin 2012 (**+8,3%**).

## Evolution de la DEFM de catégorie A par population



Source : Pôle Emploi Persee

Bien que la progression moyenne de la demande d'emploi de catégorie A s'établit à **+19,2%** en juin 2013, certaines catégories de population apparaissent plus fragilisées. C'est le cas des demandeurs d'emploi de longue durée et des demandeurs en obligations d'emploi. En un an, ces volumes de demandeurs d'emploi ont progressé respectivement de **+38,1%** et **+27,8%**. Tous les publics sont désormais touchés.

## Les 15 métiers les plus recherchés par les demandeurs d'emploi

DEFM catégorie A	juin 2013	Poids (métier / total des métiers)	Evolutions annuelle
H3302 Opérations manuelles d'assemblage, tri ou emballage	138	6.9%	22.1%
K1304 Services domestiques	87	4.3%	26.1%
N1103 Magasinage et préparation de commandes	75	3.7%	29.3%
K1303 Assistance auprès d'enfants	64	3.2%	1.6%
A1203 Entretien des espaces verts	63	3.1%	28.6%
K2204 Nettoyage de locaux	57	2.8%	21.3%
K1302 Assistance auprès d'adultes	49	2.4%	19.5%
M1607 Secrétariat	39	1.9%	5.4%
D1507 Mise en rayon libre-service	39	1.9%	50.0%
N1105 Manutention manuelle de charges	38	1.9%	40.7%
J1301 Personnel polyvalent des services hospitaliers	36	1.8%	-5.3%
D1214 Vente en habillement et accessoires de la personne	35	1.7%	2.9%
G1602 Personnel de cuisine	32	1.6%	45.5%
M1602 Opérations administratives	31	1.5%	3.3%
H2102 Conduite d'équipement de production alimentaire	30	1.5%	42.9%

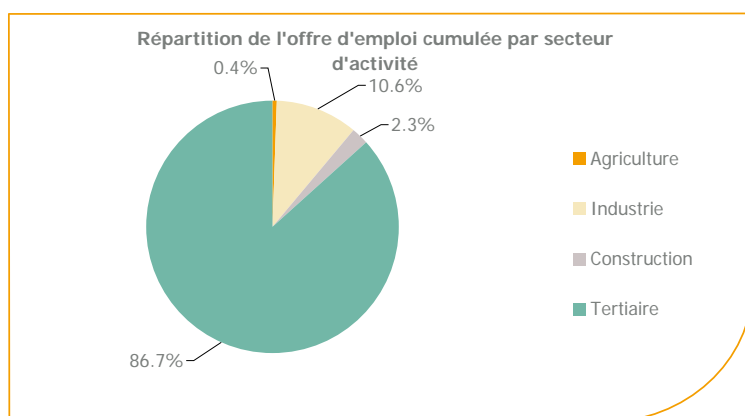
Source : Pôle Emploi Persee

A fin juin 2013, les métiers les plus recherchés par les demandeurs d'emploi se trouvent essentiellement dans ces trois secteurs :

- « Services à la personne et à la collectivité » avec les métiers « Services domestiques » (87 demandeurs, +26,1%), « Assistance auprès d'enfants » (64 demandeurs, +1,6%) et « Nettoyage de locaux » (57 demandeurs, +21,3%) ;
- « Industrie » avec les métiers « Opérations manuelles d'assemblage, tri ou emballage » (138 demandeurs, +22,1%) et « Conduite d'équipement de production alimentaire » (30 demandeurs, +42,9%) ;
- « Transport et logistique » avec les métiers « Magasinage et préparation de commandes » (75 demandeurs, +29,3%) et « Manutention manuelle de charges » (38 demandeurs, +40,7%).

## Les offres d'emploi enregistrées (OEE) par secteur d'activité et par contrat de travail

### RÉPARTITION DE L'OFFRE D'EMPLOI PAR SECTEUR D'ACTIVITÉ



Secteurs	Cumul 12 mois	Evol. Annuelle Cumulée
Agriculture	9	-35.7%
Industrie	217	-48.0%
Construction	46	-57.8%
Tertiaire	1 767	20.1%
<b>TOTAL</b>	<b>2 039</b>	<b>1.4%</b>

Source : Pôle Emploi Persee

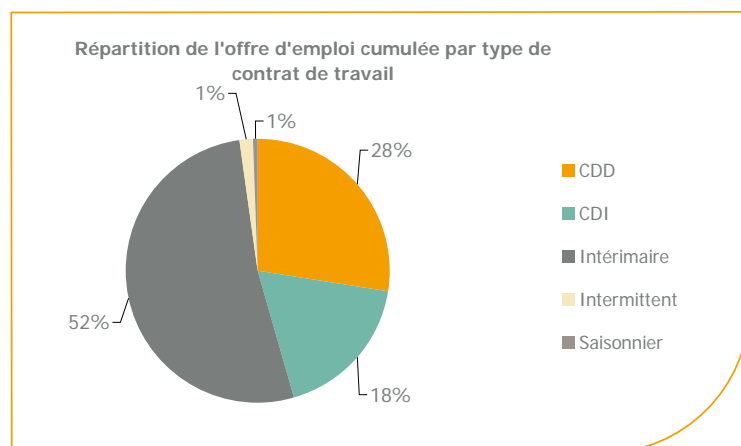
Sur un an, de Juillet 2012 à juin 2013, Pôle emploi a recueilli **2 039** offres d'emploi sur le territoire du bassin de la Ferté Bernard, soit **1,4%** de plus qu'au cours des douze mois précédents. **86,7%** de ces offres sont issues du tertiaire (**1 767** offres) et seulement **2,3%** viennent de la construction.

L'industrie représente **10,6%** et l'agriculture **0,4%**.

L'évolution des offres du secteur Tertiaire est en forte hausse sur le bassin de La Ferté Bernard de **+20,1%**.

A noter : les offres d'emploi intérimaire sont concentrées dans le tertiaire.

## RÉPARTITION DE L'OFFRE D'EMPLOI PAR TYPE DE CONTRAT DE TRAVAIL



Contrats	Cumul 12 mois	Evol. Annuelle Cumulée
CDD	563	-40.1%
CDI	365	-34.5%
Intérimaire	1 068	115.8%
Intermittent	29	1350.0%
Saisonnier	14	-17.6%
<b>TOTAL</b>	<b>2 039</b>	<b>1.4%</b>

Source : Pôle Emploi Persee

Au regard des types de contrat de travail et de leur poids, les offres d'emploi intérimaire enregistrent une forte hausse de **+115,8%** en évolution annuelle. A contrario les offres d'emploi de type contrat à durée déterminée et les offres d'emploi de type contrat à durée indéterminée reculent respectivement de **-40,1%** et de **-34,5%**.

La part d'offres d'emploi intérimaire est la plus importante avec **52%**.

### Les 15 métiers les plus recherchés par les employeurs

Offres d'Emploi Enregistrées	De juillet 2012 à juin 2013	Poids (métier / total des métiers)	Evolution annuelle cumulée
H3302 Opérations manuelles d'assemblage, tri ou emballage	289	14.2%	64.2%
N1103 Magasinage et préparation de commandes	264	12.9%	613.5%
N1105 Manutention manuelle de charges	156	7.7%	372.7%
I1304 Installation et maintenance d'équipements industriels et d'exploitation	67	3.3%	-1.5%
H2102 Conduite d'équipement de production alimentaire	61	3.0%	27.1%
H2101 Abattage et découpe des viandes	40	2.0%	8.1%
K2204 Nettoyage de locaux	40	2.0%	-35.5%
H2903 Conduite d'équipement d'usinage	31	1.5%	-27.9%
K2111 Formation professionnelle	31	1.5%	-24.4%
I1203 Maintenance des bâtiments et des locaux	29	1.4%	-43.1%
G1203 Animation de loisirs auprès d'enfants ou d'adolescents	27	1.3%	50.0%
H1404 Intervention technique en méthodes et industrialisation	24	1.2%	84.6%
H2901 Ajustement et montage de fabrication	24	1.2%	-7.7%
K1304 Services domestiques	23	1.1%	53.3%
H2909 Montage-assemblage mécanique	20	1.0%	-64.9%

Source : Pôle Emploi Persee

En cumul sur douze mois, les métiers les plus recherchés par les employeurs se trouvent en grande majorité dans ces trois secteurs :

- « Industrie » avec les métiers « Opérations manuelles d'assemblage, tri ou emballage » (**289** offres), « Conduite d'équipement de production alimentaire » (**61** offres) et « Abattage et découpe de viandes » (**40** offres) ;
- « Transport et logistique » avec les métiers « Magasinage et préparation de commandes » (**264** offres) et « Manutention manuelle de charges » (**156** offres) ;
- « Installation et maintenance » avec les métiers « Installation et maintenance d'équipements industriels et d'exploitation » (**67** offres) et « Maintenance des bâtiments et des locaux » (**29** offres).

[www.observatoire-emploi-paysdelaloire.fr](http://www.observatoire-emploi-paysdelaloire.fr)

Le service Statistiques, Etudes et Evaluation est à votre disposition pour tout complément d'information

Contact : Statspdl@pole-emploi.fr

Directeur de publication :  
Gwénaél PROUTEAU

Directeur de la rédaction :  
Josette BARREAU  
Conception et réalisation :

Service Statistiques, Etudes et  
Evaluation – Catherine MOULIN,  
Briette VIGOUROUX.