



MARCHE DU TRAVAIL : SYNTHÈSE

SARTHE

SITUATION AU 30/09/2014

DOCUMENT MENSUEL - LIBRE DE DIFFUSION SOUS RESERVE DE MENTION DE LA SOURCE « POLE EMPLOI PAYS DE LA LOIRE »

Avertissement : nouvelles séries du taux de chômage intégrant l'impact de la rénovation du questionnaire de l'enquête emploi de l'INSEE.

LE TAUX DE CHOMAGE

Au deuxième trimestre 2014, avec **9,5%** de la population active, le taux de chômage du département de la Sarthe affiche une valeur supérieure à celle enregistrée au niveau régional (**8,6%**) mais inférieure au niveau national (**9,7%**). En un an, le taux de chômage a diminué de **0,3 point** sur le département, soit une situation plus favorable que celle de la région des Pays de la Loire (**-0,1 point**) et que celle de la France métropolitaine (**-0,2 point**).

L'ESSENTIEL

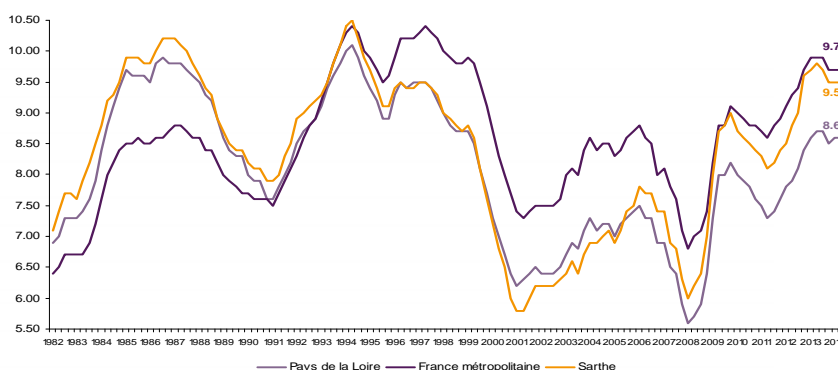
L'évolution annuelle du nombre de demandeurs d'emploi de catégorie A est de **+4,4%** à fin septembre 2014.

Les demandeurs d'emploi de 50 ans et plus, qui représentent **20,5%** des demandeurs d'emploi, sont plus affectés par cette situation (**+11,5%** de progression annuelle).

46 973 demandeurs d'emploi (catégories A, B et C) en données CVS sont comptabilisés à fin septembre sur le département de la Sarthe, soit **5,7%** de plus qu'en septembre 2013.

Au cours des douze derniers mois, Pôle emploi a recueilli **18 221** offres d'emploi soit une baisse de **12,9%** en évolution annuelle.

GRAPHIQUE 1

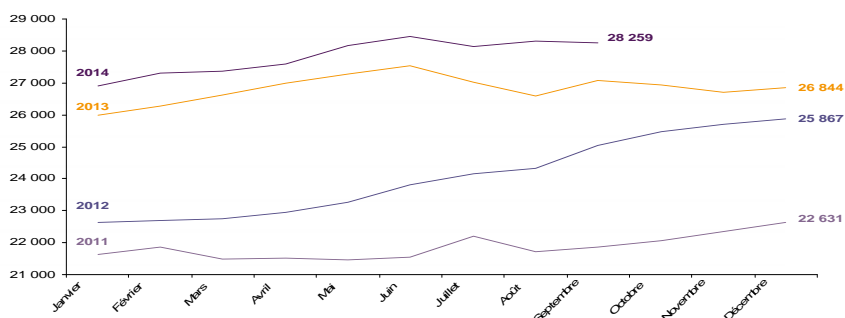


Source : INSEE

EVOLUTION DE LA DEFM CAT A (CVS)

En septembre 2014, sur le département de la Sarthe, la demande d'emploi de catégorie A se chiffre à **28 259** personnes. Elle diminue de **0,2%** par rapport à août 2014.

GRAPHIQUE 2

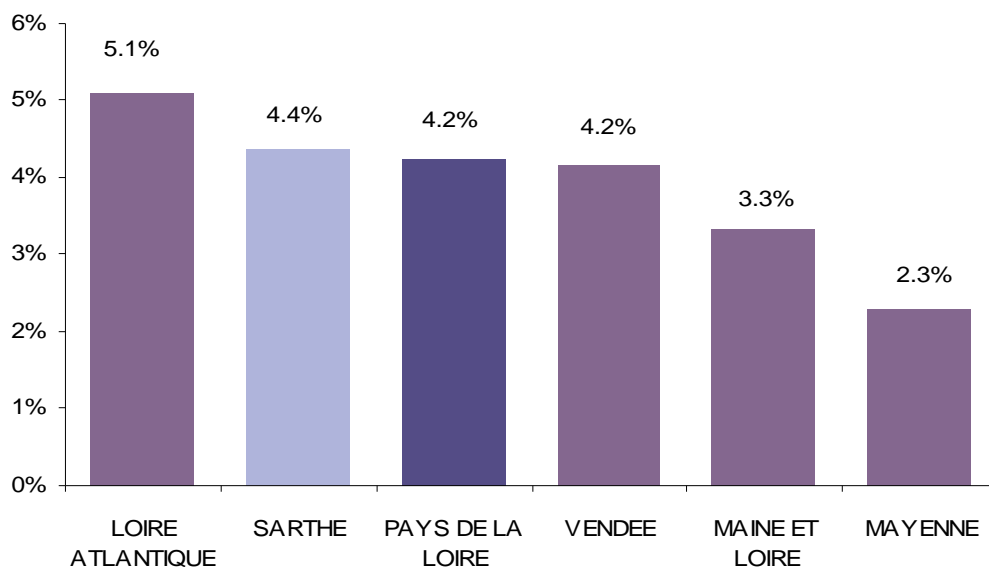


Source : Pôle Emploi

LA DEMANDE D'EMPLOI EN FIN DE MOIS (CATEGORIE A - CVS)

Fin septembre 2014, le nombre de demandeurs d'emploi de catégorie A affiche une hausse **+4,4%** en évolution annuelle comparativement à septembre 2013. Cette évolution est moins favorable que celle affichée par la région des Pays de la Loire (**+4,2%**).

GRAPHIQUE 3

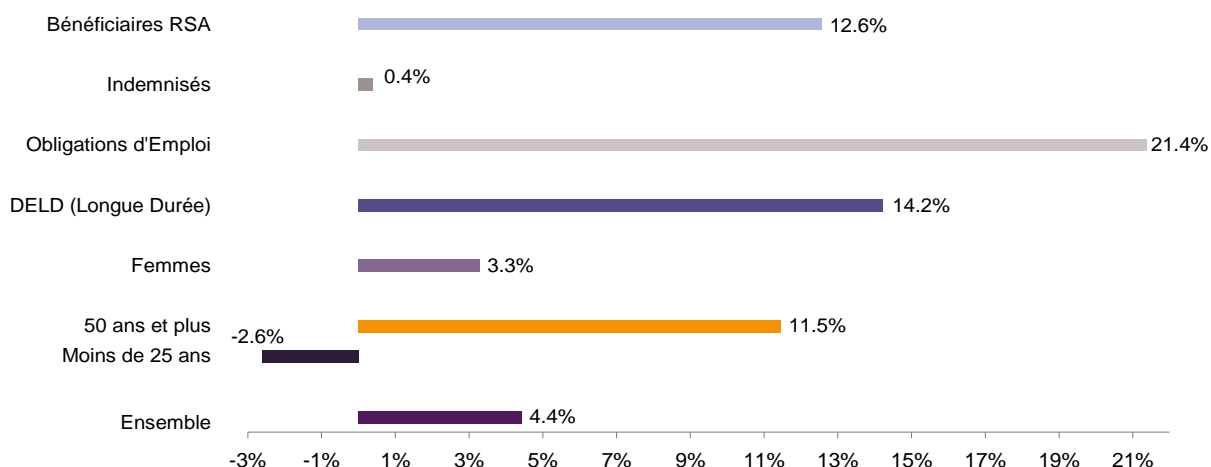


Source : Direccte et Pôle Emploi

En ajoutant à la catégorie A, les demandeurs d'emploi recensés en catégorie B et ceux en catégorie C, le nombre de demandeurs d'emploi se chiffre sur le département de la Sarthe à **46 973** en données CVS, soit une progression de **+5,7%** par rapport à septembre 2013.

EVOLUTION DE LA DEFM PAR POPULATION (CATEGORIE A)

GRAPHIQUE 4



Source : Pôle Emploi Persee

Même si l'évolution moyenne de la demande d'emploi de catégorie A s'établit à **+4,4%** en septembre 2014, certaines catégories de population apparaissent plus fragilisées. C'est le cas des demandeurs d'emploi de 50 ans et plus, des demandeurs en obligation d'emploi et des demandeurs d'emploi de longue durée. En un an, leurs volumes ont respectivement progressé de **11,5%**, **21,4%** et **14,2%**.

LES 15 METIERS LES PLUS RECHERCHES PAR LES DEMANDEURS D'EMPLOI

DEFM catégorie A	septembre 2014	Poids (métier / total des métiers)	Evolution annuelle
K1304 Services domestiques	1 051	3.7%	5.0%
K1303 Assistance auprès d'enfants	1 029	3.6%	-1.2%
K2204 Nettoyage de locaux	989	3.5%	8.0%
N1103 Magasinage et préparation de commandes	776	2.7%	4.4%
D1214 Vente en habillement et accessoires de la personne	715	2.5%	5.6%
H3302 Opérations manuelles d'assemblage, tri ou emballage	687	2.4%	-3.0%
A1203 Entretien des espaces verts	638	2.2%	9.4%
D1507 Mise en rayon libre-service	572	2.0%	-5.0%
K1302 Assistance auprès d'adultes	572	2.0%	10.2%
M1607 Secrétariat	547	1.9%	-4.5%
D1505 Personnel de caisse	484	1.7%	8.5%
H2909 Montage-assemblage mécanique	481	1.7%	3.7%
J1301 Personnel polyvalent des services hospitaliers	465	1.6%	-8.5%
N1105 Manutention manuelle de charges	446	1.6%	1.4%
F1606 Peinture en bâtiment	429	1.5%	10.0%

Source : Pôle Emploi Persee

A fin septembre 2014, les métiers les plus recherchés par les demandeurs d'emploi se trouvent principalement dans ces trois secteurs :

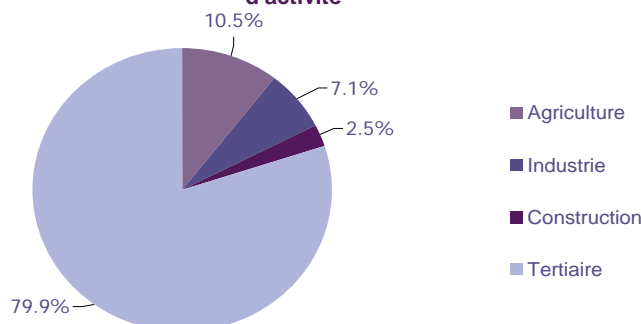
- « Services à la personne et à la collectivité » avec les métiers « Services domestiques » (1 051 demandeurs, +5%), « Assistance auprès d'enfants » (1 029 demandeurs, -1,2%) et « Nettoyage de locaux » (989 demandeurs, +8%) ;
- « Commerce, vente et grande distribution » pour les métiers « Vente en habillement et accessoires de la personne » (715 demandeurs, +5,6%), « Mise en rayon libre-service » (572 demandeurs, -5%) et « Personnel de caisse » (484 demandeurs, +8,5%) ;
- « Transport et logistique » avec les métiers « Magasinage et préparation de commandes » (776 demandeurs, +4,4%) et « Manutention manuelle de charges » (446 demandeurs, +1,4%).

LES OFFRES D'EMPLOI ENREGISTREES (OEE) PAR SECTEUR D'ACTIVITE ET PAR CONTRAT DE TRAVAIL

REPARTITION DE L'OFFRE D'EMPLOI PAR SECTEUR D'ACTIVITE

GRAPHIQUE 5

Répartition de l'offre d'emploi cumulée par secteur d'activité



Secteurs	Cumul 12 mois	Evol. Annuelle Cumulée
Agriculture	1 917	41.7%
Industrie	1 288	4.5%
Construction	452	-34.0%
Tertiaire	14 564	-17.5%
TOTAL	18 221	-12.9%

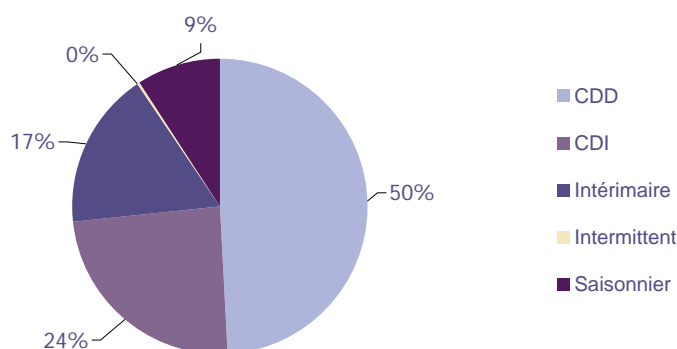
Source : Pôle Emploi Persee

Sur un an, d'octobre 2013 à septembre 2014, Pôle emploi a recueilli **18 221** offres d'emploi sur le département de la Sarthe, soit **12,9%** de moins qu'au cours des douze mois précédents. Près de **80%** de ces offres sont issues du tertiaire (**14 564** offres) et enregistrent une baisse de **17,5%**. A contrario le secteur de l'agriculture affiche une hausse de **+41,7%** du volume des offres ainsi que le secteur de l'industrie **+4,5%**.

A noter : les offres d'emploi intérimaire sont concentrées dans le tertiaire.

GRAPHIQUE 6

Répartition de l'offre d'emploi cumulée par type de contrat de travail



Contrats	Cumul 12 mois	Evol. Annuelle Cumulée
CDD	8 965	4.0%
CDI	4 409	-28.4%
Intérimaire	3 151	-35.0%
Intermittent	16	-46.7%
Saisonnier	1 680	32.5%
TOTAL	18 221	-12.9%

Source : Pôle Emploi Persee

Au regard des types de contrat de travail, la hausse est importante du côté des offres d'emploi saisonnier (+32,5%). Les offres d'emploi de type contrat à durée déterminée affichent une hausse plus modérée de +4%. A contrario, les offres d'emploi intérimaire et les offres d'emploi de type contrat à durée indéterminée enregistrent une baisse en évolution annuelle (-35% et -28,4%). Les offres d'emploi de type contrat à durée déterminée représentent la plus importante part des offres avec 50%.

LES 15 METIERS LES PLUS RECHERCHES PAR LES EMPLOYEURS

Offres d'Emploi Enregistrées	De octobre 2013 à septembre 2014	Poids (métier / total des métiers)	Evolution annuelle cumulée
A1401 Aide agricole de production fruitière ou viticole	1 542	8.5%	81.0%
K1303 Assistance auprès d'enfants	688	3.8%	-67.1%
K1302 Assistance auprès d'adultes	523	2.9%	33.8%
K1304 Services domestiques	470	2.6%	22.4%
N1103 Magasinage et préparation de commandes	403	2.2%	-40.6%
H3302 Opérations manuelles d'assemblage, tri ou emballage	397	2.2%	-36.3%
G1603 Personnel polyvalent en restauration	374	2.1%	53.9%
K2204 Nettoyage de locaux	364	2.0%	-25.7%
N4101 Conduite de transport de marchandises sur longue distance	345	1.9%	4.2%
G1602 Personnel de cuisine	321	1.8%	-17.5%
G1203 Animation de loisirs auprès d'enfants ou d'adolescents	316	1.7%	83.7%
M1607 Secrétariat	291	1.6%	60.8%
A1402 Aide agricole de production légumière ou végétale	286	1.6%	-45.0%
G1803 Service en restauration	286	1.6%	-28.3%
D1401 Assistanat commercial	282	1.5%	41.7%

Source : Pôle Emploi Persee

En cumul sur douze mois, les métiers les plus recherchés par les employeurs se trouvent en grande majorité dans ces trois secteurs :

- « Services à la personne et à la collectivité » avec les métiers « Assistance auprès d'enfants » (688 offres), « Assistance auprès d'adultes » (523 offres) et « Services domestiques » (470 offres) ;
- « Agriculture et pêche, espaces naturels et espaces verts, soins aux animaux » avec les métiers « Aide agricole de production fruitière ou viticole » (1 542 offres) et « Aide agricole de production légumière ou végétale » (286 offres) ;
- « Hôtellerie restauration, tourisme, loisirs et animation » avec les métiers « Personnel polyvalent en restauration » (374 offres), « Personnel de cuisine » (321 offres) et « Animation de loisirs auprès d'enfants ou d'adolescents » (316 offres).

Statistiques et Indicateurs

Directeur de la publication : Karim KHETIB
 Directeur de la rédaction : Josette BARREAU
 Conception et réalisation : Service SEE – Brigitte VIGOUROUX
 Catherine MOULIN

Contact : statsPDL@pole-emploi.fr