



Le Marché du travail : Synthèse

PAYS DE LA LOIRE

Document Mensuel

Situation au 28/02/2013



Libre de diffusion sous réserve de mention de la source « Pôle emploi Pays de la Loire »

Faits marquants :

L'évolution annuelle du nombre de demandeurs d'emploi de catégorie A est de **+12,6%** à fin février 2013.

Les demandeurs d'emploi de 50 ans et plus, qui représentent **20,3%** des demandeurs d'emploi, sont plus affectés par cette situation (**+17,2%** de progression annuelle).

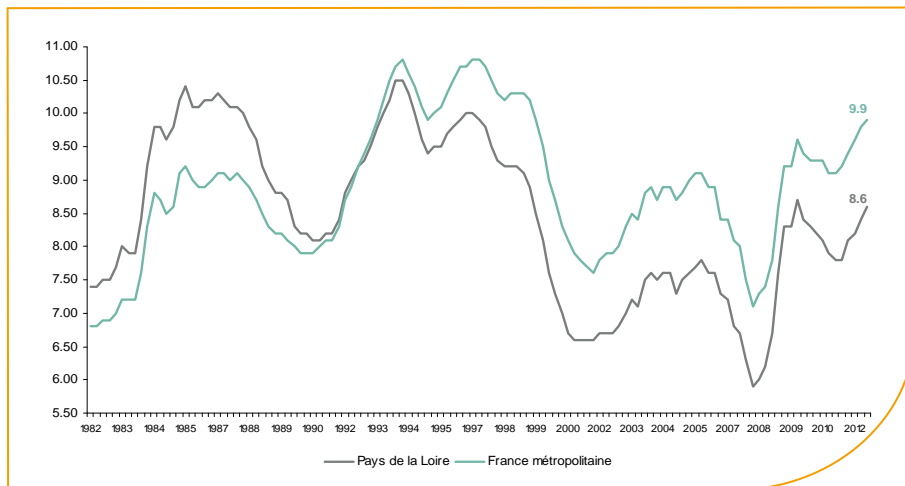
261 843 demandeurs d'emploi catégories (A, B et C) en données CVS sont comptabilisés à fin février sur la région des Pays de la Loire, soit **10,4%** de plus qu'en février 2012.

Au cours des douze derniers mois, Pôle emploi a recueilli **167 240** offres d'emploi soit une baisse de **10,3%** en évolution annuelle.

A compter de janvier 2013, les statistiques de demandeurs d'emploi par âge sont établies selon l'âge en fin de mois, et non plus l'âge au 31 décembre. Cette modification, sans impact sur le nombre total de demandeurs d'emploi, modifie les séries par tranche d'âge.

Le taux de chômage

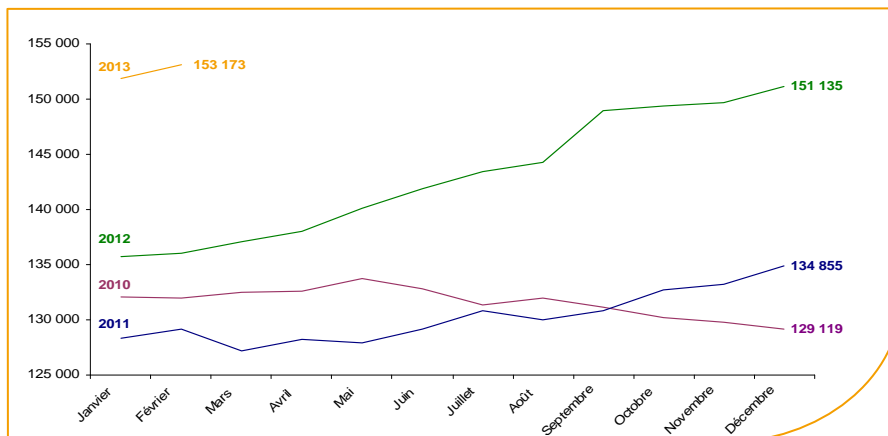
Au troisième trimestre 2012, avec **8,6%** de la population active, le taux de chômage de la région des Pays de la Loire affiche une valeur inférieure à celle enregistrée au niveau national (**9,9%**). En un an, le taux de chômage a augmenté de **0,8 point** au niveau régional et de **0,7 point** au niveau national.



Source : INSEE

Evolution de la demande d'emploi fin de mois de catégorie A (CVS)

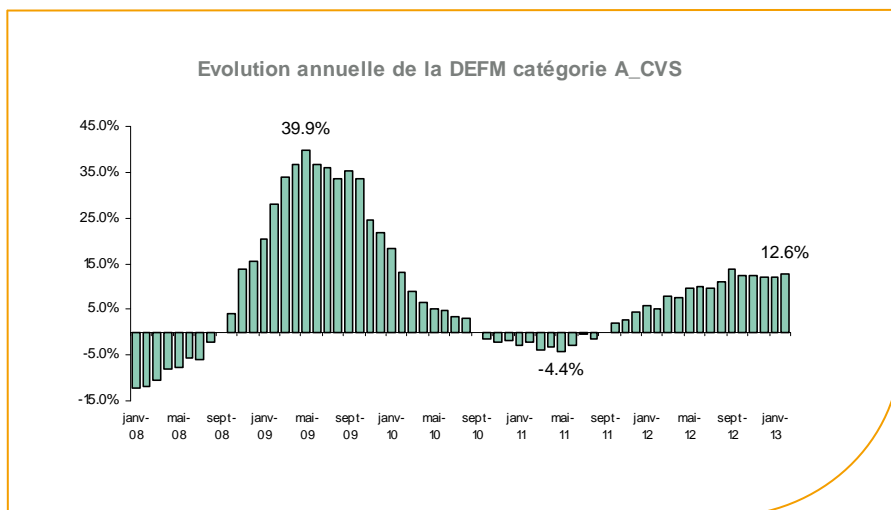
En février 2013, sur la région des Pays de la Loire, la demande d'emploi de catégorie A se chiffre à **153 173** personnes. Elle est en hausse de **0,9%** par rapport à janvier 2013.



Source : Direccte et Pôle Emploi

La demande d'emploi en fin de mois catégorie A (CVS)

Fin février 2013, le nombre de demandeurs d'emploi de catégorie A affiche une hausse de **12,6%** en évolution annuelle.

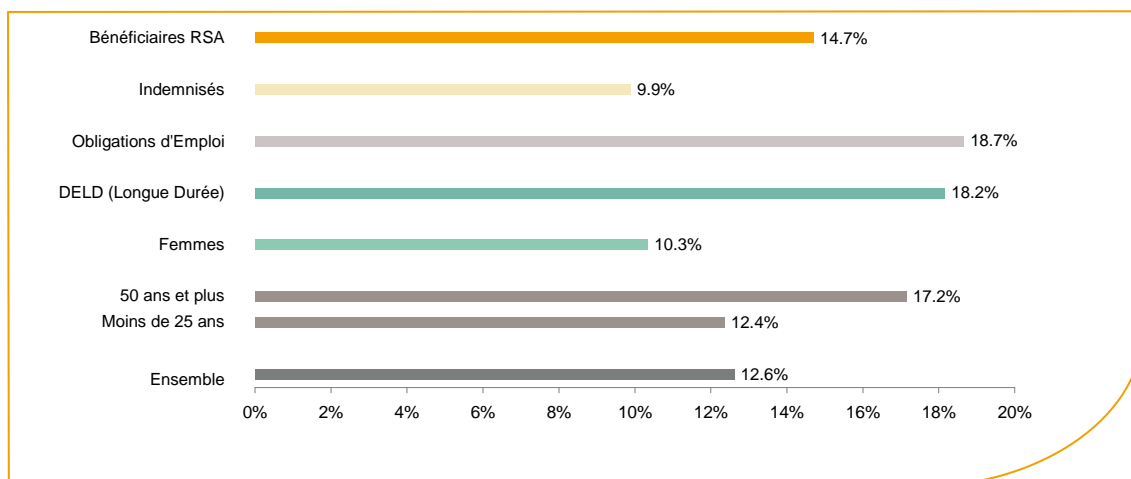


Source : Direccte et Pôle Emploi

Après une hausse de **0,5%** du nombre d'inscrits en catégorie A en janvier 2013, la situation du marché du travail se dégrade à nouveau en région des Pays de la Loire, en février (**+0,9%** en données CVS, soit **1 300** personnes de plus). Ainsi, à fin février 2013, **153 170** personnes sont inscrites à Pôle emploi en catégorie A. La situation régionale est moins bien orientée que celle de la France où la demande d'emploi a progressé de **0,6%**, avec **18 400** demandeurs de plus.

En ajoutant à la catégorie A, les demandeurs d'emploi recensés en catégorie B et ceux en catégorie C, le nombre de demandeurs d'emploi se chiffre sur la région des Pays de la Loire à **261 843** en données CVS, soit une progression de **+10,4%** par rapport à février 2012.

Evolution de la DEFM de catégorie A par population



Source : Pôle Emploi Persee

Même si l'évolution moyenne de la demande d'emploi de catégorie A est de **+12,6%** en février 2013, certaines catégories de population apparaissent plus fragilisées. C'est le cas des demandeurs d'emploi de 50 ans et plus, des demandeurs en obligations d'emploi et des demandeurs de longue durée. En un an, leurs volumes ont respectivement progressé de **17,2%**, **18,7%** et **18,2%**. Tous les publics sont désormais fortement touchés, y compris les moins de 25 ans qui affichent une hausse de **+12,4%**.

Les 15 métiers les plus recherchés par les demandeurs d'emploi

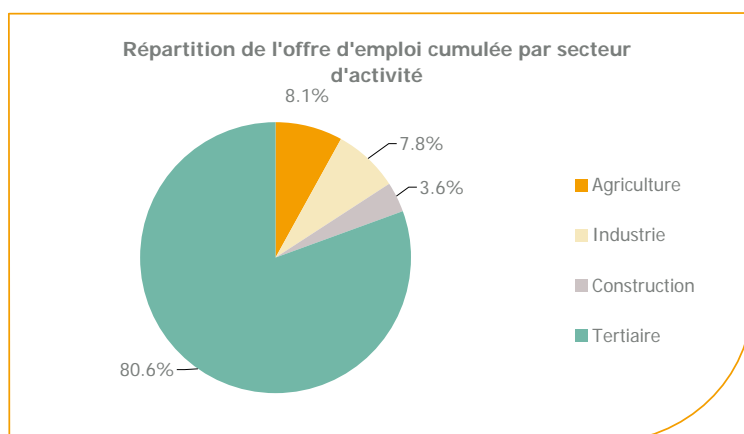
DEFM catégorie A	février 2013	Poids (métier / total des métiers)	Evolution annuelle
K2204 Nettoyage de locaux	5 487	3.4%	8.6%
K1303 Assistance auprès d'enfants	4 981	3.1%	9.1%
K1304 Services domestiques	4 398	2.7%	7.3%
H3302 Opérations manuelles d'assemblage, tri ou emballage	4 219	2.6%	11.8%
D1214 Vente en habillement et accessoires de la personne	4 123	2.5%	10.2%
N1103 Magasinage et préparation de commandes	4 075	2.5%	16.1%
M1607 Secrétariat	3 470	2.1%	6.6%
N1105 Manutention manuelle de charges	3 113	1.9%	13.2%
A1203 Entretien des espaces verts	2 964	1.8%	13.3%
D1507 Mise en rayon libre-service	2 715	1.7%	14.5%
J1301 Personnel polyvalent des services hospitaliers	2 715	1.7%	14.4%
N4105 Conduite et livraison par tournées sur courte distance	2 517	1.5%	12.7%
F1606 Peinture en bâtiment	2 348	1.4%	5.1%
G1602 Personnel de cuisine	2 226	1.4%	22.2%
M1602 Opérations administratives	2 223	1.4%	5.4%

Source : Pôle Emploi Persee

A fin février 2013, les métiers les plus recherchés par les demandeurs d'emploi se trouvent dans le secteur « Services à la personne et à la collectivité » avec les métiers « Nettoyage de locaux » (5 487 demandeurs, +8,6%), « Assistance auprès d'enfants » (4 981 demandeurs, +9,1%) et « Services domestiques » (4 398 demandeurs, +7,3%). Ils se trouvent aussi dans le secteur « Transport et logistique » avec les métiers « Magasinage et préparation de commandes » (4 075 demandeurs, +16,1%) et « Manutention manuelle de charges » (3 113 demandeurs, +13,2%) ainsi que dans le secteur « Commerce, vente et grande distribution » pour les métiers « Vente en habillement et accessoires de la personne » (4 123 demandeurs, +10,2%) et « Mise en rayon libre-service » (2 715 demandeurs, +14,5%).

Les offres d'emploi enregistrées (OEE) par secteur d'activité et par contrat de travail

REPARTITION DE L'OFFRE D'EMPLOI PAR SECTEUR D'ACTIVITE



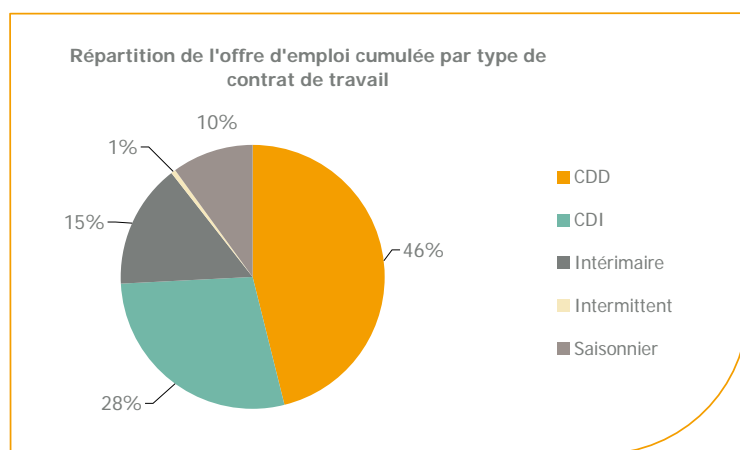
Secteurs	Cumul 12 mois	Evol. Annuelle Cumulée
Agriculture	13 475	-0.7%
Industrie	12 968	-18.8%
Construction	5 989	-29.2%
Tertiaire	134 808	-9.2%
TOTAL	167 240	-10.3%

Source : Pôle Emploi Persee

Sur un an, de mars 2012 à février 2013, Pôle emploi a recueilli 167 240 offres d'emploi sur la région des Pays de la Loire, soit 10,3% de moins qu'au cours des douze mois précédents. 80,6% de ces offres sont issues du tertiaire (134 808 offres), 7,8% viennent de l'industrie, 8,1% de l'agriculture et 3,6% de la construction.

A noter : les offres d'emploi intérimaire sont concentrées dans le tertiaire.

REPARTITION DE L'OFFRE D'EMPLOI PAR TYPE DE CONTRAT DE TRAVAIL



Contrats	Cumul 12 mois	Evol. Annuelle Cumulée
CDD	77 064	-6.7%
CDI	46 874	-17.8%
Intérimaire	25 655	-8.4%
Intermittent	884	-4.5%
Saisonnier	16 763	-5.8%
TOTAL	167 240	-10.3%

Source : Pôle Emploi Persee

Au regard des types de contrat de travail, les offres d'emploi de type contrat à durée indéterminée affichent une baisse plus importante avec une évolution annuelle de **-17,8%**. Les offres d'emploi intérimaire enregistrent également une baisse conséquente de **-8,4%** alors que les offres d'emploi de type contrat à durée déterminée et les offres d'emploi saisonnier affichent une baisse plus modérée (**-6,7%** et **-5,8%**). Les offres d'emploi de type contrat à durée déterminée représentent la plus importante part des offres avec **46%**.

Les 15 métiers les plus recherchés par les employeurs

Offres d'Emploi Enregistrées	De mars 2012 à février 2013	Poids (métier / total des métiers)	Evolution annuelle cumulée
A1401 Aide agricole de production fruitière ou viticole	6 604	4.0%	-25.5%
A1402 Aide agricole de production légumière ou végétale	5 981	3.6%	93.1%
K2204 Nettoyage de locaux	5 655	3.4%	-7.0%
G1803 Service en restauration	5 274	3.2%	-11.2%
G1602 Personnel de cuisine	4 612	2.8%	-11.2%
N1103 Magasinage et préparation de commandes	3 858	2.3%	-1.3%
K1303 Assistance auprès d'enfants	3 693	2.2%	-2.8%
K1304 Services domestiques	2 913	1.7%	-18.2%
D1408 Téléconseil et télévente	2 702	1.6%	-21.5%
H2102 Conduite d'équipement de production alimentaire	2 593	1.6%	4.2%
M1601 Accueil et renseignements	2 456	1.5%	91.3%
K2107 Enseignement général du second degré	2 429	1.5%	39.8%
N4101 Conduite de transport de marchandises sur longue distance	2 347	1.4%	-20.2%
G1603 Personnel polyvalent en restauration	2 279	1.4%	-18.0%
H3302 Opérations manuelles d'assemblage, tri ou emballage	2 144	1.3%	-14.4%

Source : Pôle Emploi Persee

En cumul sur douze mois, les métiers les plus recherchés par les employeurs se trouvent en grande majorité dans ces trois secteurs :

- « Services à la personne et à la collectivité » avec les métiers « Nettoyage de locaux » (**5 655** offres), « Assistance auprès d'enfants » (**3 693** offres) et « Services domestiques » (**2 913** offres) ;
- « Agriculture et pêche, espaces naturels et espaces verts, soins aux animaux » avec les métiers « Aide agricole de production fruitière et viticole » (**6 604** offres) et « Aide agricole de production légumière ou végétale » (**5 981** offres) ;
- « Hôtellerie-restauration, tourisme, loisirs et animation » avec les métiers « Service en restauration » (**5 274** offres) et « Personnel de cuisine » (**4 612** offres).

www.observatoire-emploi-paysdelaloire.fr

Le service Statistiques, Etudes et Evaluation est à votre disposition pour tout complément d'information
Contact : StatsPDL@pole-emploi.fr

Directeur de publication :
Gwenaël PROUTEAU
Directeur de la rédaction :
Hervé BONNET
Conception et réalisation :
Service Statistiques, Etudes et Evaluation – Catherine MOULIN,
Brigitte VIGOUROUX.