



MARCHE DU TRAVAIL : SYNTHÈSE VENDEE

SITUATION AU 30/06/2015

DOCUMENT MENSUEL - LIBRE DE DIFFUSION SOUS RESERVE DE MENTION DE LA SOURCE « POLE EMPLOI PAYS DE LA LOIRE »

LE TAUX DE CHOMAGE

Au premier trimestre 2015, avec **8,7%** de la population active, le taux de chômage du département de la Vendée affiche une valeur inférieure à celle enregistrée au niveau régional (**9%**) et au niveau national (**10%**). En un an, le taux de chômage a augmenté de **0,3 point** sur le département, soit une situation plus favorable à celle de la région des Pays de la Loire (**+0,4 point**) et moins favorable à celle de la France métropolitaine (**+0,2 point**).

L'ESSENTIEL

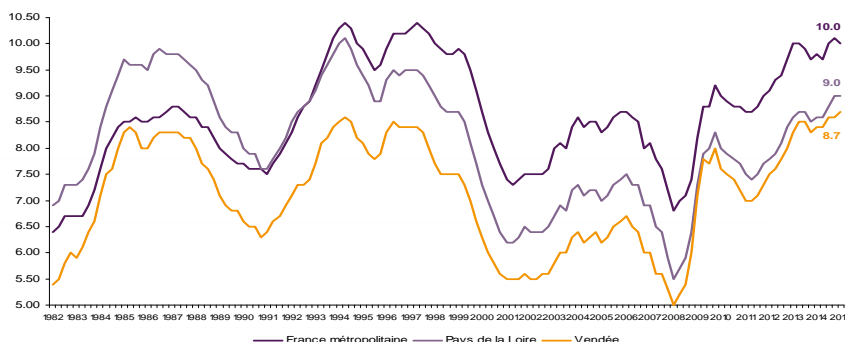
L'évolution annuelle du nombre de demandeurs d'emploi de catégorie A est de **+3,8%** à fin juin 2015.

Les demandeurs d'emploi de longue durée, qui représentent **41,3%** des demandeurs d'emploi, sont plus affectés par cette situation (**+11,4%** de progression annuelle).

53 370 demandeurs d'emploi (catégories A, B et C) en données CVS sont comptabilisés à fin juin sur le département de la Vendée, soit **9,7%** de plus qu'en juin 2014.

Au cours des douze derniers mois, Pôle emploi a recueilli **24 279** offres d'emploi soit une hausse de **1,3%** en évolution annuelle.

GRAPHIQUE 1

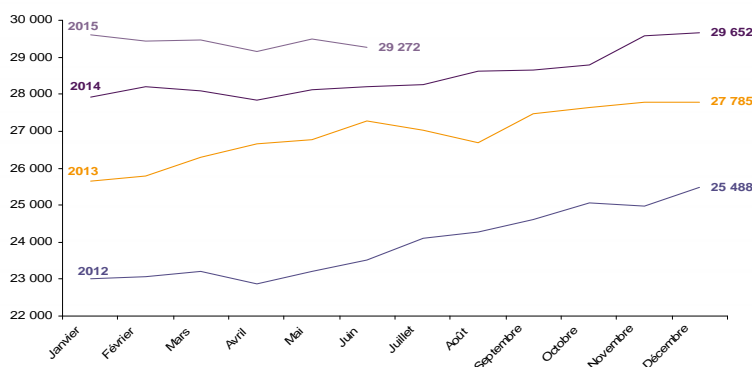


Source : INSEE

EVOLUTION DE LA DEFM CAT A (CVS)

En juin 2015, sur le département de la Vendée, la demande d'emploi de catégorie A se chiffre à **29 272** personnes. Elle est en baisse de **0,8%** par rapport à mai 2015.

GRAPHIQUE 2

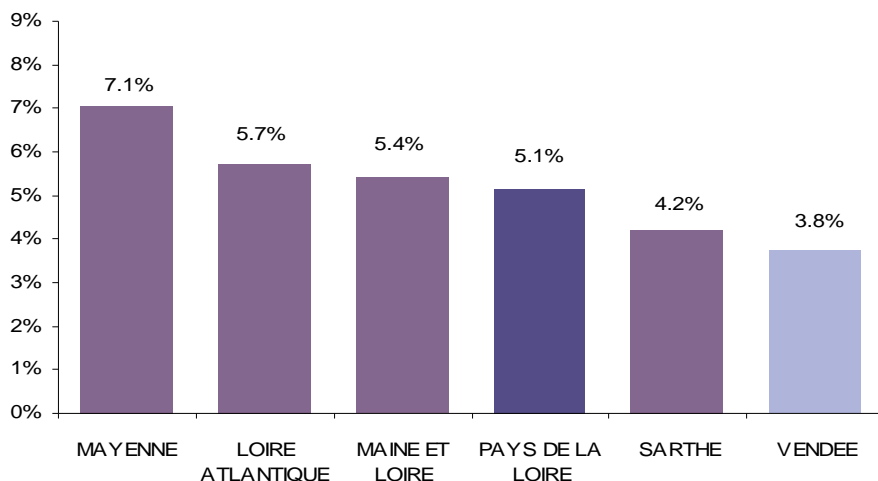


Source : Pôle Emploi

LA DEMANDE D'EMPLOI EN FIN DE MOIS (CATEGORIE A - CVS)

Fin juin 2015, le nombre de demandeurs d'emploi de catégorie A affiche une hausse **+3,8%** en évolution annuelle comparativement à juin 2014. Cette évolution est plus favorable que celle affichée par la région des Pays de la Loire (**5,1%**).

GRAPHIQUE 3

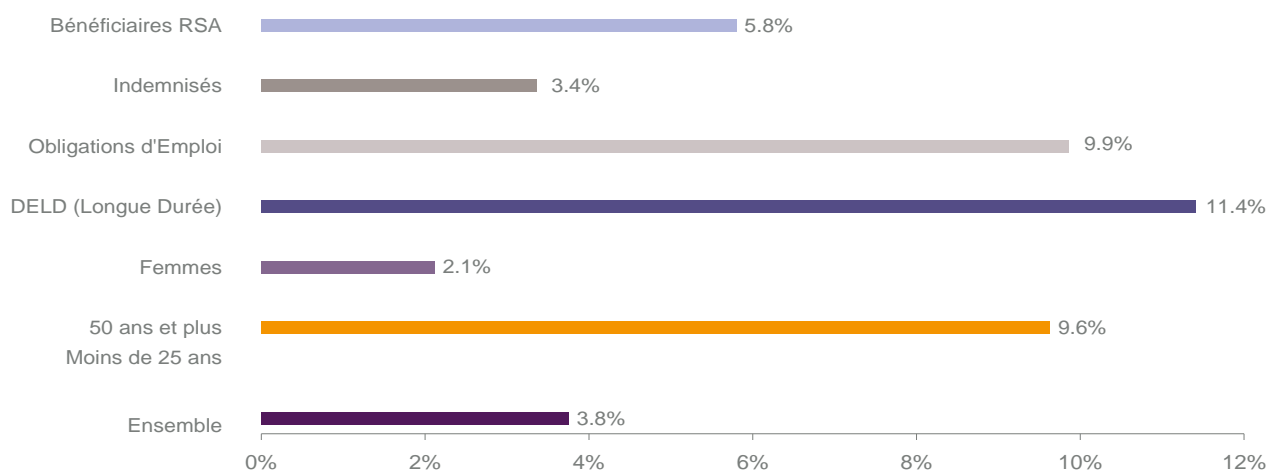


Source : Direccte et Pôle Emploi

En ajoutant à la catégorie A, les demandeurs d'emploi recensés en catégorie B et ceux en catégorie C, le nombre de demandeurs d'emploi se chiffre sur le département de la Vendée à **53 370** en données CVS, soit une progression de **+9,7%** par rapport à juin 2014.

EVOLUTION DE LA DEFM PAR POPULATION (CATEGORIE A)

GRAPHIQUE 4



Source : Pôle Emploi Persee

Même si l'évolution moyenne de la demande d'emploi de catégorie A s'établit à **+3,8%** en juin 2015, certaines catégories de population apparaissent plus fragilisées. C'est le cas des demandeurs d'emploi de 50 ans et plus, des demandeurs en obligation d'emploi et des demandeurs d'emploi de longue durée. En un an, leurs volumes ont respectivement progressé de **9,6%**, **9,9%** et **11,4%**.

LES 15 METIERS LES PLUS RECHERCHES PAR LES DEMANDEURS D'EMPLOI

DEFM catégorie A	juin 2015	Poids (métier / total des métiers)	Evolution annuelle
K1303 Assistance auprès d'enfants	963	3.7%	2.0%
K2204 Nettoyage de locaux	893	3.5%	1.4%
K1304 Services domestiques	699	2.7%	4.0%
D1214 Vente en habillement et accessoires de la personne	649	2.5%	-0.9%
H3302 Opérations manuelles d'assemblage, tri ou emballage	615	2.4%	1.7%
M1607 Secrétariat	603	2.3%	5.4%
N1103 Magasinage et préparation de commandes	591	2.3%	9.6%
A1203 Entretien des espaces verts	570	2.2%	7.3%
D1507 Mise en rayon libre-service	470	1.8%	1.1%
N1105 Manutention manuelle de charges	469	1.8%	8.1%
I1203 Maintenance des bâtiments et des locaux	435	1.7%	5.3%
N4105 Conduite et livraison par tournées sur courte distance	428	1.7%	1.7%
K1302 Assistance auprès d'adultes	427	1.7%	8.1%
D1106 Vente en alimentation	427	1.7%	7.0%
H2102 Conduite d'équipement de production alimentaire	416	1.6%	-3.0%

Source : Pôle Emploi Persee

A fin juin 2015, les métiers les plus recherchés par les demandeurs d'emploi se trouvent principalement dans ces trois secteurs :

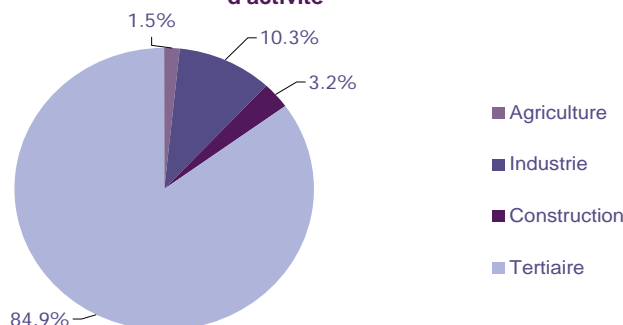
- « Services à la personne et à la collectivité » avec les métiers « Assistance auprès d'enfants » (963 demandeurs, +2%), « Nettoyage de locaux » (893 demandeurs, +1,4%) et « Services domestiques » (699 demandeurs, +4%) ;
- « Commerce, vente et grande distribution » avec les métiers « Vente en habillement et accessoires de la personne » (649 demandeurs, -0,9%), « Mise en rayon libre-service » (470 demandeurs, +1,1%) et « Vente en alimentation » (427 demandeurs, +7%) ;
- « Transport et logistique » avec les métiers « Magasinage et préparation de commandes » (591 demandeurs, +9,6%), « Manutention manuelle de charges » (469 demandeurs, +8,1%) et « Conduite et livraison par tournées sur courte distance » (428 demandeurs, +1,7%).

LES OFFRES D'EMPLOI ENREGISTREES (OEE) PAR SECTEUR D'ACTIVITE ET PAR CONTRAT DE TRAVAIL

REPARTITION DE L'OFFRE D'EMPLOI PAR SECTEUR D'ACTIVITE

GRAPHIQUE 5

Répartition de l'offre d'emploi cumulée par secteur d'activité



Secteurs	Cumul 12 mois	Evol. Annuelle Cumulée
Agriculture	376	-44.0%
Industrie	2 496	-0.5%
Construction	786	-19.2%
Tertiaire	20 621	4.0%
TOTAL	24 279	1.3%

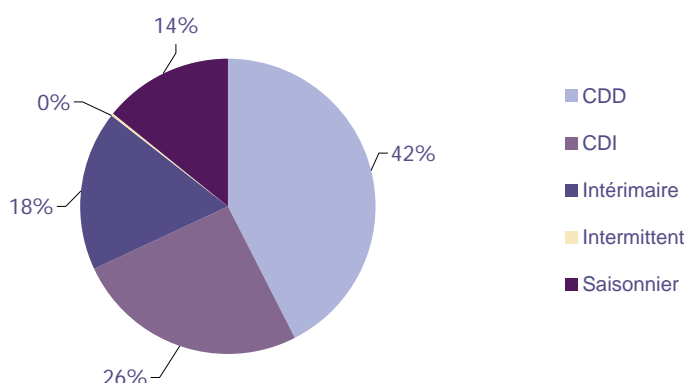
Source : Pôle Emploi Persee

Sur un an, de juillet 2014 à juin 2015, Pôle emploi a recueilli **24 279** offres d'emploi sur le département de la Vendée, soit **1,3%** de plus qu'au cours des douze mois précédents. Près de **85%** de ces offres sont issues du tertiaire (**20 621** offres) et le volume de celles-ci augmente de **+4%**. La construction représente **3,2%**, l'agriculture **1,5%** et l'industrie **10,3%**.

A noter : les offres d'emploi intérimaire sont concentrées dans le tertiaire.

GRAPHIQUE 6

Répartition de l'offre d'emploi cumulée par type de contrat de travail



Contrats	Cumul 12 mois	Evol. Annuelle Cumulée
CDD	10 307	-5.3%
CDI	6 215	7.9%
Intérimaire	4 278	12.7%
Intermittent	26	-18.8%
Saisonnier	3 453	-1.4%
TOTAL	24 279	1.3%

Source : Pôle Emploi Persee

Au regard des types de contrat de travail, la hausse est plus prononcée du côté des offres d'emploi intérimaire (+12,7%) et des offres d'emploi de type contrat à durée indéterminée (+7,9%). A contrario, les offres d'emploi saisonnier sont en baisse de -1,4% en évolution annuelle ainsi que les offres d'emploi de type contrat à durée déterminée -5,3%. Cette dernière typologie d'offres représente la plus importante part des offres avec 42%.

LES 15 METIERS LES PLUS RECHERCHES PAR LES EMPLOYEURS

Offres d'Emploi Enregistrées	De juillet 2014 à juin 2015	Poids (métier / total des métiers)	Evolution annuelle cumulée
G1602 Personnel de cuisine	975	4.0%	-0.4%
G1803 Service en restauration	801	3.3%	-20.1%
K2204 Nettoyage de locaux	700	2.9%	2.3%
H2102 Conduite d'équipement de production alimentaire	677	2.8%	-3.0%
G1603 Personnel polyvalent en restauration	657	2.7%	101.5%
C1504 Transaction immobilière	483	2.0%	1107.5%
N4101 Conduite de transport de marchandises sur longue distance	474	2.0%	1.3%
G1203 Animation de loisirs auprès d'enfants ou d'adolescents	425	1.8%	15.8%
N1103 Magasinage et préparation de commandes	396	1.6%	-3.9%
K1304 Services domestiques	388	1.6%	-3.5%
K1303 Assistance auprès d'enfants	362	1.5%	20.3%
D1507 Mise en rayon libre-service	339	1.4%	1.5%
G1204 Éducation en activités sportives	334	1.4%	6.4%
I1304 Installation et maintenance d'équipements industriels et d'exploitation	333	1.4%	3.1%
D1106 Vente en alimentation	325	1.3%	7.6%

Source : Pôle Emploi Persee

En cumul sur douze mois, les métiers les plus recherchés par les employeurs se trouvent en grande majorité dans ces trois secteurs :

- « Hôtellerie-restauration, tourisme, loisirs et animation » avec les métiers « Personnel de cuisine » (975 offres), « Service en restauration » (801 offres) et « Personnel polyvalent en restauration » (657 offres) ;
- « Services à la personne et à la collectivité » avec les métiers « Nettoyage de locaux » (700 offres), « Services domestiques » (388 offres) et « Assistance auprès d'enfants » (362 offres) ;
- « Transport et logistique » avec les métiers « Conduite de transport de marchandises sur longue distance » (474 offres) et « Magasinage et préparation de commandes » (396 offres).

Statistiques et Indicateurs

Directeur de la publication ad-intérim : Alain MAUNY

Directeur de la rédaction : Josette BARREAU

Conception et réalisation : Service SEE – Brigitte VIGOUROUX

Catherine MOULIN

Contact : statsPDL@pole-emploi.fr

www.observatoire-emploi-paysdelaloire.fr