



Le Marché du Travail : Synthèse

MAYENNE (Département)

Document Mensuel

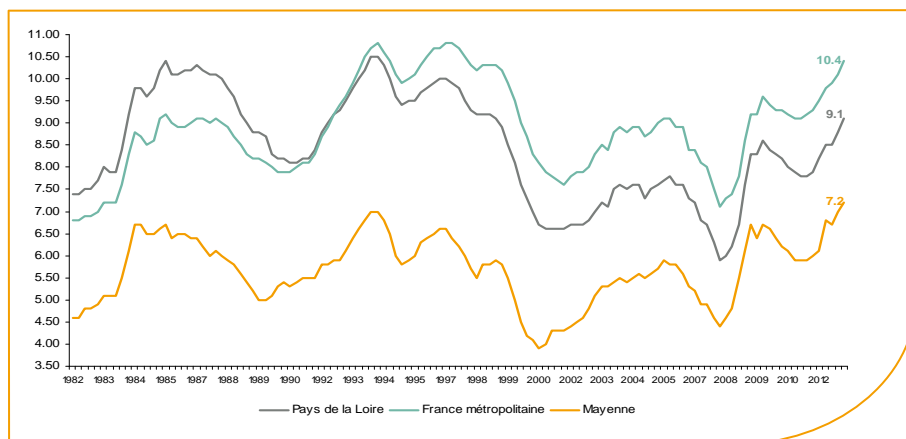
Situation au 30/06/2013



Libre de diffusion sous réserve de mention de la source « Pôle emploi Pays de la Loire »

Le taux de chômage

Au premier trimestre 2013, avec **7,2%** de la population active, le taux de chômage du département de la Mayenne affiche une valeur inférieure à celle enregistrée au niveau régional (**9,1%**) et national (**10,4%**). En un an, le taux de chômage a augmenté de **1.1 point** sur le département, soit une situation moins favorable que celle de la région des Pays de la Loire et de la France métropolitaine (**+0,9 point**).



Source : INSEE

Faits marquants :

L'évolution annuelle du nombre de demandeurs d'emploi de catégorie A est de **+16,2%** à fin juin 2013.

Les demandeurs d'emploi de 50 ans et plus, qui représentent **20,9%** des demandeurs d'emploi, sont plus affectés par cette situation (**+23,9%** de progression annuelle).

17 703 demandeurs d'emploi catégories (A, B et C) en données CVS sont comptabilisés à fin juin sur le département de la Mayenne, soit **11,6%** de plus qu'en juin 2012.

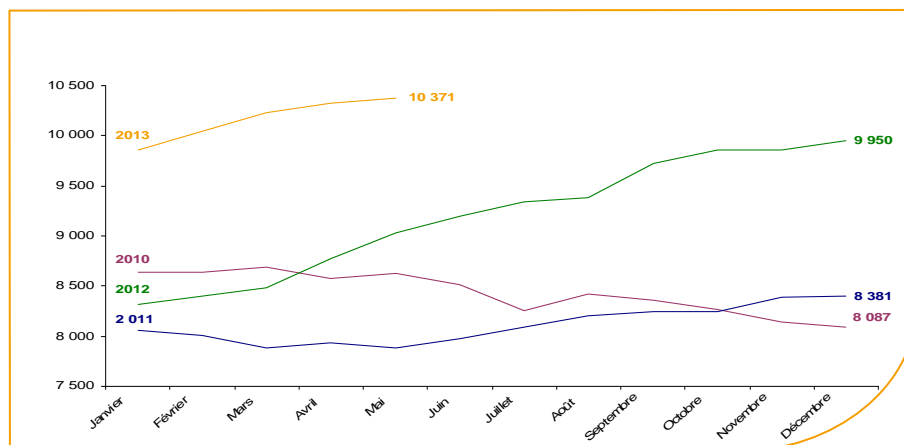
Au cours des douze derniers mois, Pôle emploi a recueilli **8 805** offres d'emploi sur le département soit une baisse de **17,5%** en évolution annuelle.

A compter de janvier 2013, les statistiques de demandeurs d'emploi par âge sont établies selon l'âge en fin de mois, et non plus l'âge au 31 décembre. Cette modification, sans impact sur le nombre total de demandeurs d'emploi, modifie les séries par tranche d'âge.

Evolution de la demande d'emploi fin de mois de catégorie A (CVS)

En juin 2013, sur le département de la Mayenne, la demande d'emploi de catégorie A se chiffre à **10 685** personnes.

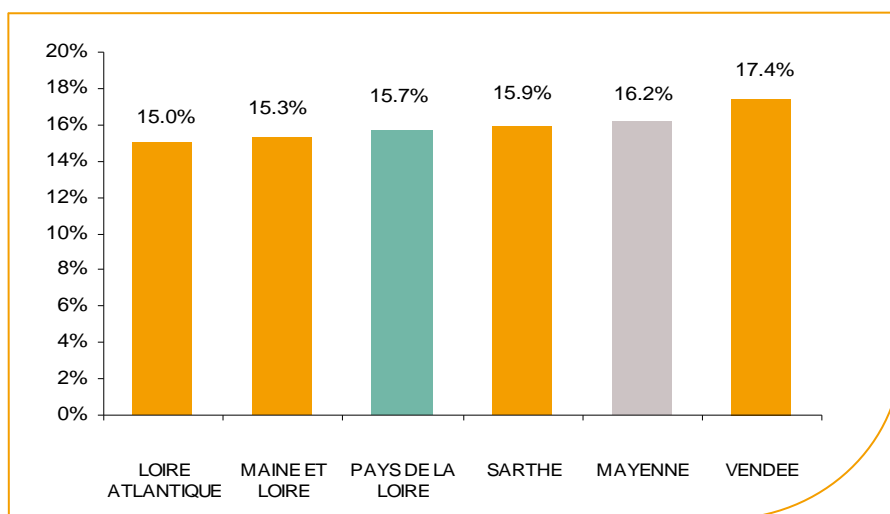
Elle est en augmentation de **+3%** par rapport à mai 2013.



Source : Direccte et Pôle Emploi

La demande d'emploi en fin de mois (CVS)

Fin juin 2013, le nombre de demandeurs d'emploi de catégorie A affiche une évolution annuelle de **+16,2%** comparativement à juin 2012. Cette évolution est moins favorable que celle affichée par la région des Pays de la Loire (**+15,7%**).

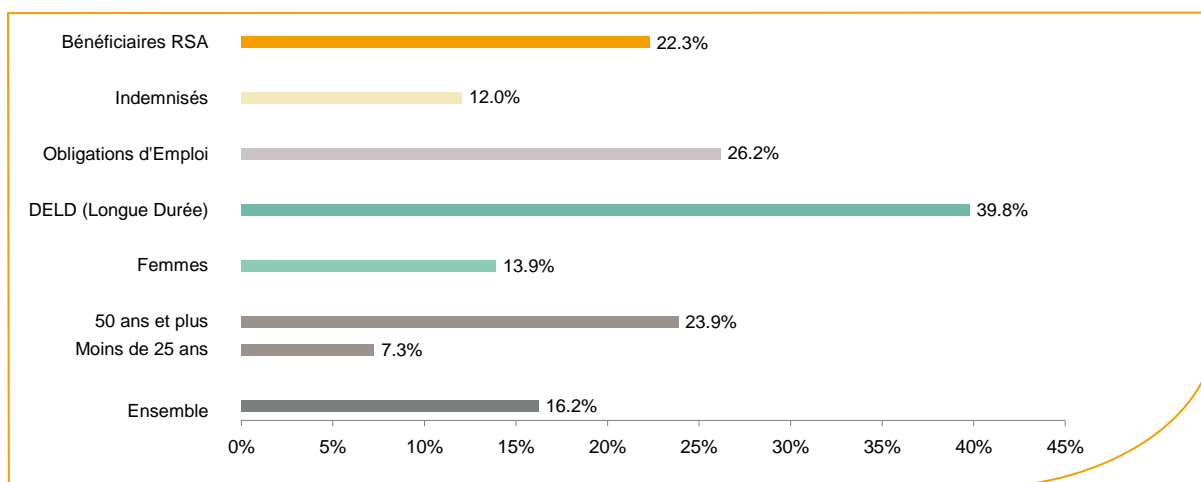


Source : Direccte et Pôle Emploi

Les départements de la Mayenne et de la Vendée affichent les taux d'évolution de la demande d'emploi les plus élevés de la région des Pays de la Loire.

En ajoutant à la catégorie A, les demandeurs d'emploi recensés en catégorie B et ceux en catégorie C, le nombre de demandeurs d'emploi se chiffre sur le département de la Mayenne à **17 703** en données CVS, soit une évolution de **+11,6%** par rapport à juin 2012.

Evolution de la DEFM de catégorie A par population



Source : Pôle Emploi Persee

Bien que l'évolution annuelle de la demande d'emploi de catégorie A soit de **+16,2%** en juin 2013, certaines catégories de population apparaissent encore plus fragilisées. C'est le cas des demandeurs d'emploi en longue durée, des demandeurs en obligations d'emploi et des demandeurs d'emploi de 50 ans et plus. En un an, leurs volumes ont respectivement progressé de **39,8%**, **26,2%** et **23,9%**. Tous les publics sont désormais fortement touchés.

Les 15 métiers les plus recherchés par les demandeurs d'emploi

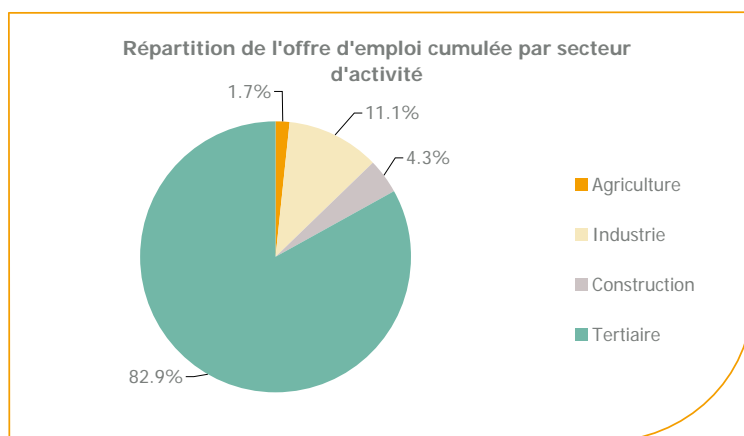
DEFM catégorie A	juin 2013	Poids (métier / total des métiers)	Evolution annuelle
K2204 Nettoyage de locaux	423	4.3%	12.5%
K1303 Assistance auprès d'enfants	374	3.8%	16.9%
N1103 Magasinage et préparation de commandes	227	2.3%	22.7%
K1304 Services domestiques	326	3.3%	16.4%
H3302 Opérations manuelles d'assemblage, tri ou emballage	767	7.8%	12.8%
D1214 Vente en habillement et accessoires de la personne	202	2.1%	16.8%
N1105 Manutention manuelle de charges	157	1.6%	2.6%
M1607 Secrétariat	197	2.0%	11.9%
J1301 Personnel polyvalent des services hospitaliers	276	2.8%	15.5%
A1203 Entretien des espaces verts	193	2.0%	10.3%
D1507 Mise en rayon libre-service	190	1.9%	19.5%
N4105 Conduite et livraison par tournées sur courte distance	116	1.2%	5.5%
D1505 Personnel de caisse	126	1.3%	21.2%
A1401 Aide agricole de production fruitière ou viticole	23	0.2%	15.0%
A1414 Horticulture et maraîchage	43	0.4%	13.2%

Source : Pôle Emploi Persee

A fin juin 2013, les métiers les plus recherchés par les demandeurs d'emploi se trouvent dans le secteur « Services à la personne et à la collectivité » avec les métiers « Nettoyage de locaux » (423 demandeurs, +12,5%), « Assistance auprès d'enfants » (374 demandeurs, +16,9%) et « Services domestiques » (326 demandeurs, +16,4%). Ils se trouvent aussi dans le secteur « Industrie » avec le métier « Opérations manuelles d'assemblage, tri ou emballage » (767 demandeurs, +12,8%). Vient ensuite le secteur « Commerce, vente et grande distribution » avec les métiers « Vente en habillement et accessoires de la personne » (202 demandeurs, +16,8%) et « Mise en rayon libre-service » (190 demandeurs, +19,5%).

Les offres d'emploi enregistrées (OEE) par secteur d'activité et par contrat de travail

REPARTITION DE L'OFFRE D'EMPLOI PAR SECTEUR D'ACTIVITE



Secteurs	Cumul 12 mois	Evol. Annuelle Cumulée
Agriculture	146	-13.6%
Industrie	979	-12.0%
Construction	377	-29.0%
Tertiaire	7 303	-17.6%
TOTAL	8 805	-17.5%

Source : Pôle Emploi Persee

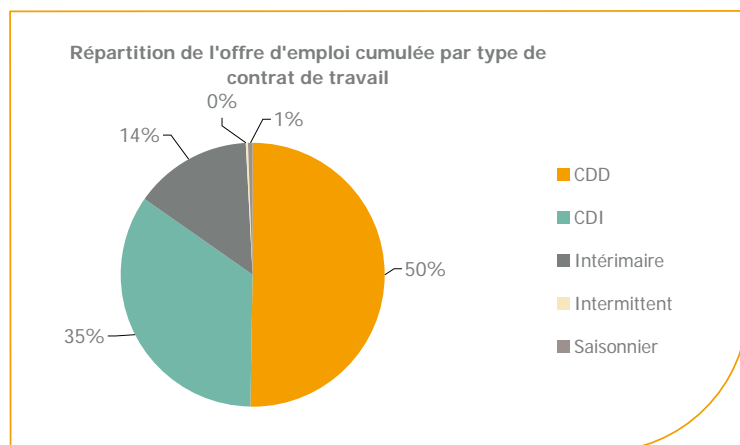
Sur un an, de juillet 2012 à juin 2013, Pôle emploi a recueilli **8 805** offres d'emploi sur le département de la Mayenne soit **17,5%** de moins qu'au cours des douze mois précédents. Près de **83%** de ces offres sont issues du tertiaire (**7 303** offres) et sont en baisse de **-17,6%** en évolution annuelle cumulée.

L'agriculture représente **1,7%** et la construction **4,3%**.

Les offres dans l'industrie qui représentent **11,1%** sont en baisse de **-12%** en évolution annuelle cumulée.

A noter : les offres d'emploi intérimaire sont concentrées dans le tertiaire.

REPARTITION DE L'OFFRE D'EMPLOI PAR TYPE DE CONTRAT DE TRAVAIL



Contrats	Cumul 12 mois	Evol. Annuelle Cumulée
CDD	4 416	-12.1%
CDI	3 050	-18.2%
Intérimaire	1 274	-30.3%
Intermittent	20	233.3%
Saisonnier	45	-51.1%
TOTAL	8 805	-17.5%

Source : Pôle Emploi Persee

Au regard des types de contrat de travail, la baisse est plus prononcée du côté des offres d'emploi intérimaire avec **-30,3%**. Les offres d'emploi de type contrat à durée indéterminée et à durée déterminée enregistrent également une forte baisse en évolution annuelle, soit **-18,2%** et **-12,1%**. Cette dernière typologie d'offres représente la plus importante part des offres avec **50%**.

Les 15 métiers les plus recherchés par les employeurs

Offres d'Emploi Enregistrées	De juillet 2012 à juin 2013	Poids (métier / total des métiers)	Evolution annuelle cumulée
D1408 Téléconseil et télévente	463	5.3%	-11.5%
N4101 Conduite de transport de marchandises sur longue distance	272	3.1%	-4.9%
K2204 Nettoyage de locaux	231	2.6%	-9.1%
D1301 Management de magasin de détail	210	2.4%	337.5%
G1602 Personnel de cuisine	181	2.1%	-19.2%
N1103 Magasinage et préparation de commandes	180	2.0%	-37.9%
G1803 Service en restauration	159	1.8%	-19.3%
M1203 Comptabilité	138	1.6%	-8.0%
I1604 Mécanique automobile	137	1.6%	1.5%
D1214 Vente en habillement et accessoires de la personne	121	1.4%	-14.8%
I1304 Installation et maintenance d'équipements industriels et d'exploitation	121	1.4%	-16.6%
D1507 Mise en rayon libre-service	112	1.3%	14.3%
F1704 Préparation du gros oeuvre et des travaux publics	112	1.3%	1.8%
H2903 Conduite d'équipement d'usinage	109	1.2%	0.0%
D1106 Vente en alimentation	107	1.2%	15.1%

Source : Pôle Emploi Persee

En cumul sur douze mois, les métiers les plus recherchés par les employeurs se trouvent en grande majorité dans ces trois secteurs :

- « Commerce, vente et grande distribution » avec les métiers « Téléconseil et télévente » (**463** offres), « Management de magasin de détail » (**210** offres) et « Vente en habillement et accessoires de la personne » (**121** offres) ;
- « Transport et logistique » avec les métiers « Conduite de transport de marchandises sur longue distance » (**272** offres) et « Magasinage et préparation de commandes » (**180** offres) ;
- « Hôtellerie restauration, tourisme, loisirs et animation » avec les métiers « Personnel de cuisine » (**181** offres) et « Service en restauration » (**159** offres).

www.observatoire-emploi-paysdelaloire.fr

Le service Statistiques, Etudes et Evaluation est à votre disposition pour tout complément d'information
Contact : StatsPDL@pole-emploi.fr

Directeur de publication :
Gwenaël PROUTEAU
Directeur de la rédaction :
Josette BARREAU
Conception et réalisation :
Service Statistiques, Etudes et
Evaluation – Catherine MOULIN,
Brigitte VIGOUROUX.