



MARCHE DU TRAVAIL : SYNTHESE

PAYS DE LA LOIRE

SITUATION AU 31/08/2014

DOCUMENT MENSUEL - LIBRE DE DIFFUSION SOUS RESERVE DE MENTION DE LA SOURCE « POLE EMPLOI PAYS DE LA LOIRE »

Avertissement : nouvelles séries du taux de chômage intégrant l'impact de la rénovation du questionnaire de l'enquête emploi de l'INSEE.

LE TAUX DE CHOMAGE

Au premier trimestre 2014, avec **8,6%** de la population active, le taux de chômage de la région des Pays de la Loire affiche une valeur inférieure à celle enregistrée au niveau national (**9,7%**). En un an, le taux de chômage est resté stable au niveau régional et a baissé de **0,2 point** au niveau national.

L'ESSENTIEL

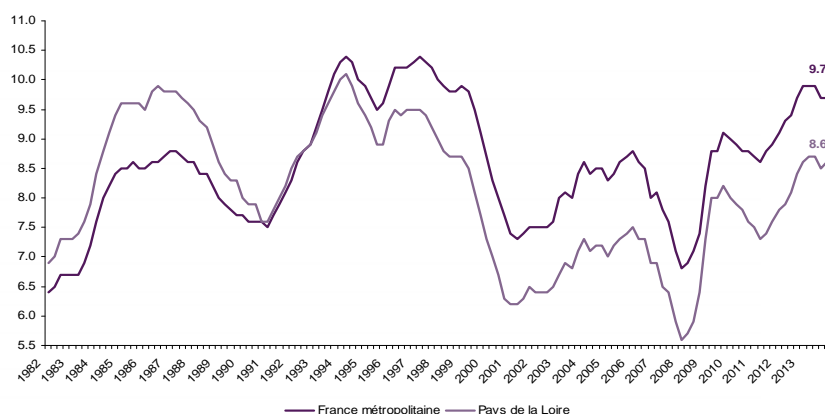
L'évolution annuelle du nombre de demandeurs d'emploi de catégorie A est de **+6,9%** à fin août 2014.

Les demandeurs d'emploi de 50 ans et plus, qui représentent **22,3%** des demandeurs d'emploi, sont plus affectés par cette situation (**+13,6%** de progression annuelle).

287 980 demandeurs d'emploi (catégories A, B et C) en données CVS sont comptabilisés à fin août sur la région des Pays de la Loire, soit **7,5%** de plus qu'en août 2013.

Au cours des douze derniers mois, Pôle emploi a recueilli **151 777** offres d'emploi soit une baisse de **1,4%** en évolution annuelle.

GRAPHIQUE 1

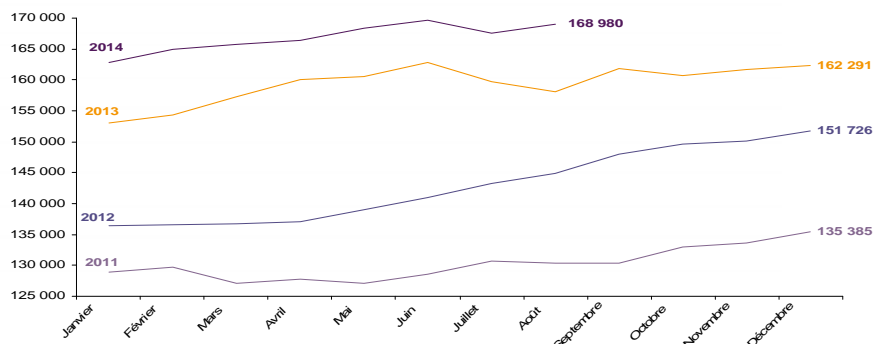


Source : INSEE

EVOLUTION DE LA DEFM CAT A (CVS)

En août 2014, sur la région des Pays de la Loire, la demande d'emploi de catégorie A se chiffre à **168 980** personnes. Elle progresse de **0,8%** par rapport à juillet 2014.

GRAPHIQUE 2

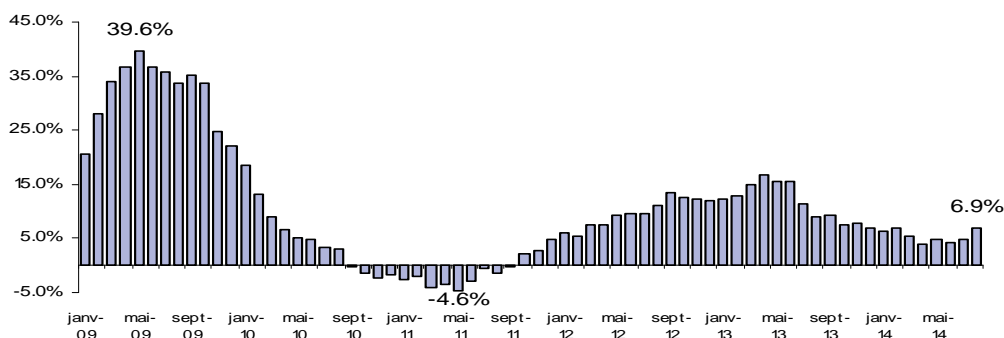


Source : Pôle Emploi

LA DEMANDE D'EMPLOI EN FIN DE MOIS (CATEGORIE A - CVS)

Fin août 2014, le nombre de demandeurs d'emploi de catégorie A affiche une hausse de **6,9%** en évolution annuelle.

GRAPHIQUE 3
EVOLUTION ANNUELLE DE LA DEFM

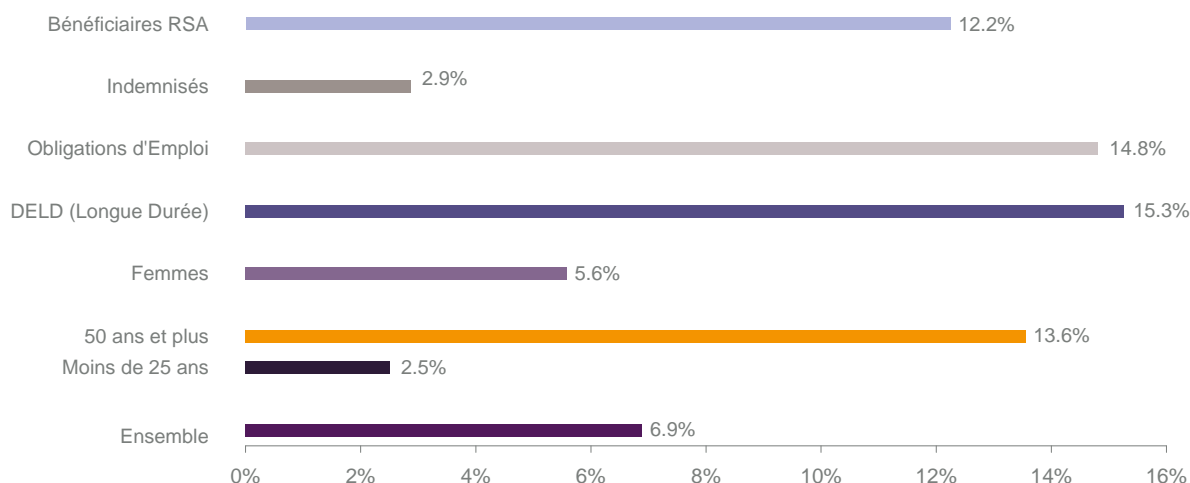


Source : Direccte et Pôle Emploi

La région des Pays de la Loire affiche en août, une dégradation de la situation du marché du travail, **+0.8%** en données CVS. Ainsi, à fin août 2014, **168 980** personnes sont inscrites en catégorie A soit **1 383** personnes de plus. En ajoutant à la catégorie A, les demandeurs d'emploi recensés en catégorie B et ceux en catégorie C, le nombre de demandeurs d'emploi se chiffre sur la région des Pays de la Loire à **287 980** en données CVS, soit une progression de **+7,5%** par rapport à août 2013.

EVOLUTION DE LA DEFM PAR POPULATION (CATEGORIE A)

GRAPHIQUE 4



Source : Pôle Emploi Persee

Même si l'évolution moyenne de la demande d'emploi de catégorie A s'établit à **+6,9%** en août 2014, certaines catégories de population apparaissent plus fragilisées. C'est le cas des demandeurs d'emploi de 50 ans et plus, des demandeurs en obligation d'emploi et des demandeurs d'emploi de longue durée. En un an, leurs volumes ont respectivement progressé de **13,6%**, **14,8%** et **15,3%**.

LES 15 METIERS LES PLUS RECHERCHES PAR LES DEMANDEURS D'EMPLOI

DEFM catégorie A	août 2014	Poids (métier / total des métiers)	Evolution annuelle
K1303 Assistance auprès d'enfants	6 923	3.9%	5.5%
K2204 Nettoyage de locaux	5 850	3.3%	8.3%
K1304 Services domestiques	4 833	2.7%	7.6%
N1103 Magasinage et préparation de commandes	4 308	2.4%	8.4%
H3302 Opérations manuelles d'assemblage, tri ou emballage	4 165	2.4%	0.9%
D1214 Vente en habillement et accessoires de la personne	3 966	2.2%	4.2%
M1607 Secrétariat	3 532	2.0%	-1.4%
A1203 Entretien des espaces verts	3 148	1.8%	13.7%
J1301 Personnel polyvalent des services hospitaliers	3 138	1.8%	5.2%
N1105 Manutention manuelle de charges	3 020	1.7%	1.4%
D1507 Mise en rayon libre-service	2 675	1.5%	4.3%
F1703 Maçonnerie	2 424	1.4%	12.6%
N4105 Conduite et livraison par tournées sur courte distance	2 423	1.4%	4.2%
M1602 Opérations administratives	2 406	1.4%	3.4%
F1606 Peinture en bâtiment	2 405	1.4%	9.9%

Source : Pôle Emploi Persee

A fin août 2014, les métiers les plus recherchés par les demandeurs d'emploi se trouvent principalement dans ces trois secteurs :

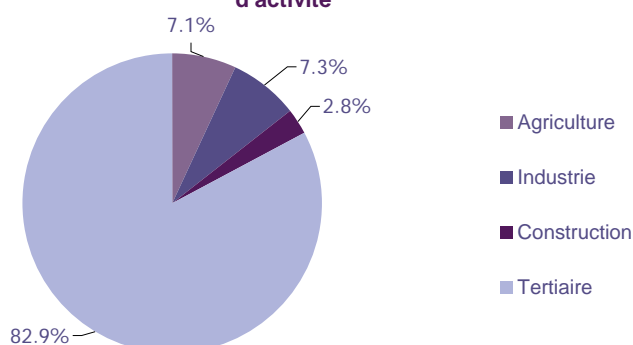
- « Services à la personne et à la collectivité » avec les métiers « Assistance auprès d'enfants » (6 923 demandeurs, +5,5%), « Nettoyage de locaux » (5 850 demandeurs, +8,3%) et « Services domestiques » (4 833 demandeurs, +7,6%) ;
- « Transport et logistique » avec les métiers « Magasinage et préparation de commandes » (4 308 demandeurs, +8,4%), « Manutention manuelle de charges » (3 020 demandeurs, +1,4%) et « Conduite et livraison par tournées sur courte distance » (2 423 demandeurs, +4,2%) ;
- « Commerce, vente et grande distribution » pour les métiers « Vente en habillement et accessoires de la personne » (3 966 demandeurs, +4,2%) et « Mise en rayon libre-service » (2 675 demandeurs, +4,3%).

LES OFFRES D'EMPLOI ENREGISTREES (OEE) PAR SECTEUR D'ACTIVITE ET PAR CONTRAT DE TRAVAIL

REPARTITION DE L'OFFRE D'EMPLOI PAR SECTEUR D'ACTIVITE

GRAPHIQUE 5

Répartition de l'offre d'emploi cumulée par secteur d'activité



Secteurs	Cumul 12 mois	Evol. Annuelle Cumulée
Agriculture	10 701	-10.4%
Industrie	11 052	1.5%
Construction	4 275	-16.6%
Tertiaire	125 749	-0.2%
TOTAL	151 777	-1.4%

Source : Pôle Emploi Persee

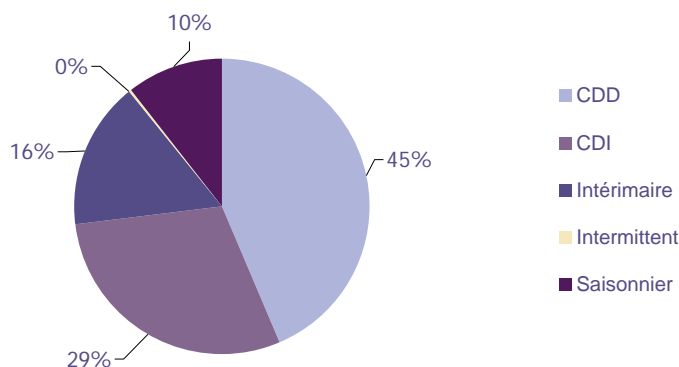
Sur un an, de septembre 2013 à août 2014, Pôle emploi a recueilli 151 777 offres d'emploi sur la région des Pays de la Loire, soit 1,4% de moins qu'au cours des douze mois précédents. Près de 83% de ces offres sont issues du tertiaire (125 749 offres), 7,3% viennent de l'industrie, 7,1% de l'agriculture et 2,8% de la construction.

A noter : les offres d'emploi intérimaire sont concentrées dans le tertiaire.

REPARTITION DE L'OFFRE D'EMPLOI PAR TYPE DE CONTRAT DE TRAVAIL

GRAPHIQUE 6

Répartition de l'offre d'emploi cumulée par type de contrat de travail



Contrats	Cumul 12 mois	Evol. Annuelle Cumulée
CDD	66 334	-1.3%
CDI	44 583	-0.9%
Intérimaire	24 447	-0.3%
Intermittent	481	-8.0%
Saisonnier	15 932	-4.5%
TOTAL	151 777	-1.4%

Source : Pôle Emploi Persee

Au regard des types de contrat de travail, la baisse est plus significative du côté des offres d'emploi saisonnier et des offres d'emploi de type contrat à durée déterminée avec **-4,5%** et **-1,3%**. Les offres d'emploi de type contrat à durée indéterminée et les offres d'emploi intérimaire enregistrent une baisse plus modérée avec **-0,9%** et **-0,3%**. Les offres d'emploi de type contrat à durée déterminée représentent la plus importante part des offres avec **45%**.

LES 15 METIERS LES PLUS RECHERCHES PAR LES EMPLOYEURS

Offres d'Emploi Enregistrées	De septembre 2013 à août 2014	Poids (métier / total des métiers)	Evolution annuelle cumulée
A1402 Aide agricole de production légumière ou végétale	5 464	3.6%	-11.7%
A1401 Aide agricole de production fruitière ou viticole	4 938	3.3%	-6.8%
K1303 Assistance auprès d'enfants	4 228	2.8%	-18.0%
G1602 Personnel de cuisine	4 187	2.8%	0.9%
G1803 Service en restauration	3 938	2.6%	-9.0%
K2204 Nettoyage de locaux	3 814	2.5%	-22.6%
K1304 Services domestiques	2 945	1.9%	9.7%
K2107 Enseignement général du second degré	2 776	1.8%	6.6%
N1103 Magasinage et préparation de commandes	2 680	1.8%	-24.4%
N4101 Conduite de transport de marchandises sur longue distance	2 571	1.7%	11.3%
K1302 Assistance auprès d'adultes	2 234	1.5%	19.8%
H2102 Conduite d'équipement de production alimentaire	2 088	1.4%	-13.8%
G1203 Animation de loisirs auprès d'enfants ou d'adolescents	2 084	1.4%	12.1%
J1501 Soins d'hygiène, de confort du patient	1 946	1.3%	3.9%
H3302 Opérations manuelles d'assemblage, tri ou emballage	1 943	1.3%	8.2%

Source : Pôle Emploi Persee

En cumul sur douze mois, les métiers les plus recherchés par les employeurs se trouvent en grande majorité dans ces trois secteurs :

- « Services à la personne et à la collectivité » avec les métiers « Assistance auprès d'enfants » (**4 228** offres), « Nettoyage de locaux » (**3 814** offres) et « Services domestiques » (**2 945** offres) ;
- « Agriculture et pêche, espaces naturels et espaces verts, soins aux animaux » avec les métiers « Aide agricole de production légumière ou végétale » (**5 464** offres) et « Aide agricole de production fruitière et viticole » (**4 938** offres) ;
- « Hôtellerie-restauration, tourisme, loisirs et animation » avec les métiers « Personnel de cuisine » (**4 187** offres), « Service en restauration » (**3 938** offres) et « Animation de loisirs auprès d'enfants ou d'adolescents » (**2 084** offres).

Statistiques et Indicateurs

Directeur de la publication : Karim KHETIB

Directeur de la rédaction : Josette BARREAUD

Conception et réalisation : Service SEE – Brigitte VIGOUROUX
Catherine MOULIN

Contact : statsPDL@pole-emploi.fr

www.observatoire-emploi-paysdelaloire.fr

SERVICE ETUDES ET EVALUATION – POLE EMPLOI PAYS DE LA LOIRE