

Analyse du marché du travail

Bassin de LA FERTÉ BERNARD

Situation au 31/12/2010



Faits marquants :

La progression annuelle du nombre de demandeurs d'emploi de catégorie A est de **+3,4%** à fin décembre 2010. Le taux d'évolution du bassin est moins favorable que celui du département (**-0,7%**) et que celui de la région (**-1,8%**).

Les demandeurs d'emploi de 50 ans et plus, qui représentent **20,7%** des demandeurs d'emploi, sont très affectés par cette situation (**+32,2%** de progression annuelle) ainsi que les demandeurs d'emploi de longue durée (**+17,4%** en progression annuelle).

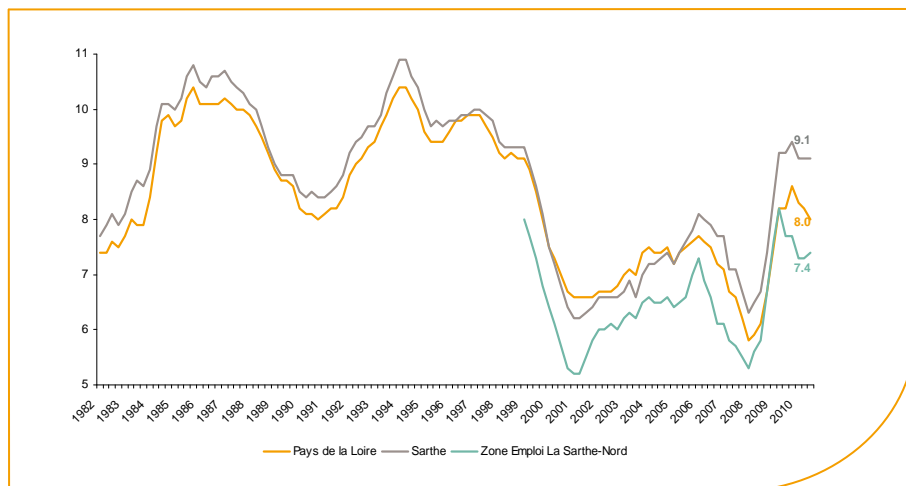
3 150 demandeurs d'emploi (catégories A, B et C) sont comptabilisés à fin décembre sur le bassin de la Ferté Bernard, soit **8,4%** du département.

Au cours des douze derniers mois, Pôle emploi a recueilli **2 050** offres d'emploi soit une hausse de **11,9%** en évolution annuelle.

NB : Dans le cadre du déploiement des sites mixtes, le territoire de compétence du bassin de La Ferté Bernard a été modifié en 2009. 4 communes de la CC du Pays Calaisien (Vancé, La Chapelle Huon, Cogners et Ste Osmane) et la commune de Bessé sur Braye ont été transférées vers le bassin d'emploi de La Flèche.

Le taux de chômage

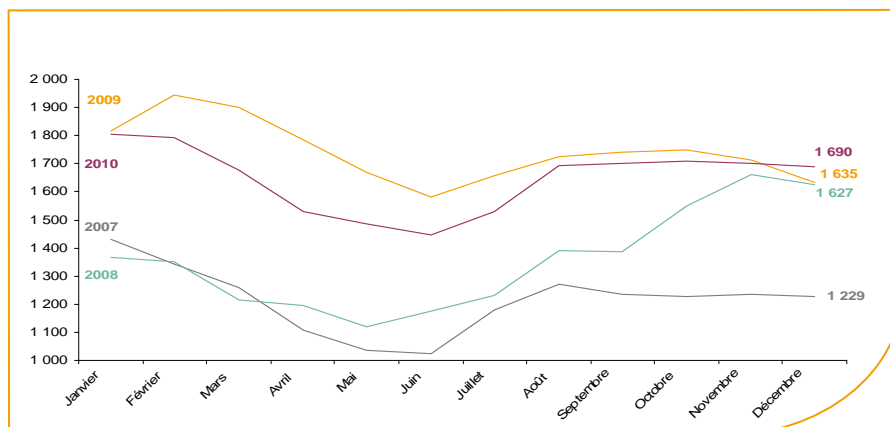
Au troisième trimestre 2010, avec **7.4%** de la population active, le taux de chômage de la zone d'emploi de la Sarthe-Nord affiche une valeur inférieure à celle enregistrée au niveau départemental (**9,1%**) et au niveau régional (**8%**). En un an, le taux de chômage a reculé de **0,3 point**, soit une évolution plus favorable qu'au département (**-0,1 point**) et qu'à la région (**-0,2 point**).



Source : INSEE

Evolution de la demande d'emploi fin de mois de catégorie A (DEFM)

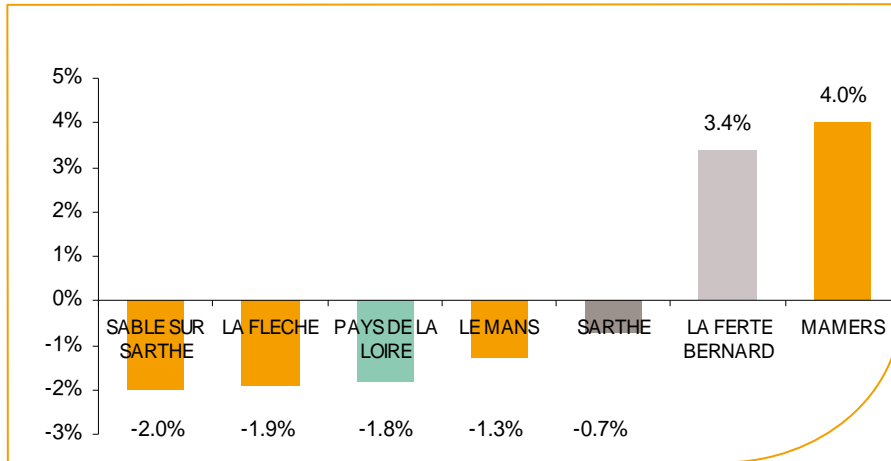
En décembre 2010, sur le bassin de La Ferté Bernard, la demande d'emploi de catégorie A se chiffre à **1 700** personnes. Elle est en diminution de **-0,8%** par rapport à novembre 2010.



Source : Pôle Emploi SIAD2

La demande d'emploi en fin de mois (DEFM)

Fin décembre 2010, le nombre de demandeurs d'emploi de catégorie A s'établit à **1 700** personnes, soit une progression annuelle de **+3,4%** comparativement à décembre 2009. Cette évolution est nettement moins favorable que celle affichée par le département de la Sarthe (**-0,7%**) et que celle affichée par la région Pays de la Loire (**-1,8%**).

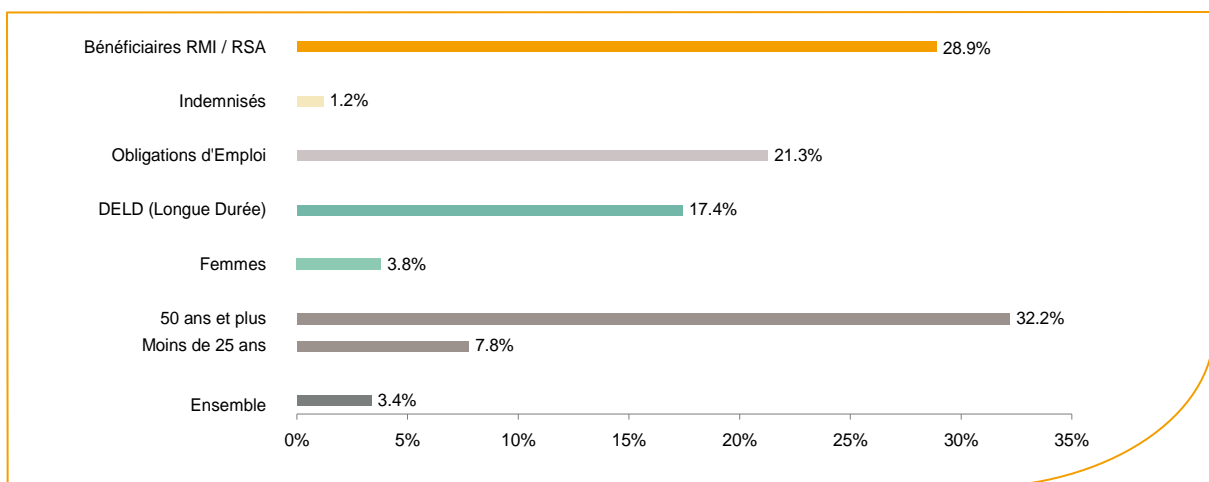


Source : Pôle Emploi SIAD2

Le bassin d'emploi de la Ferté Bernard affiche le deuxième taux d'évolution le plus haut de la demande d'emploi dans le département et la région.

En ajoutant à la catégorie A, les demandeurs d'emploi recensés en catégorie B (**507**) et ceux en catégorie C (**959**), le nombre de demandeurs d'emploi se chiffre sur le territoire du bassin d'emploi de la Ferté Bernard à **3 150**. C'est une progression de plus de **150** personnes par rapport à décembre 2009 (**+5,2%**) due essentiellement à la catégorie C.

Evolution de la DEFM de catégorie A par population



Source : Pôle Emploi SIAD2

Même si la progression moyenne de la demande d'emploi de catégorie A s'établit à **+3,4%** en décembre 2010, certaines catégories de population apparaissent plus fragilisées. C'est le cas des demandeurs d'emploi de 50 ans et plus. En un an, ce volume de demandeurs d'emploi a progressé de **32,2%**, passant de **260** à **350** personnes. Cette progression est nettement plus soutenue qu'au niveau départemental (**+16%**). Le volume des demandeurs d'emploi de longue durée a progressé aussi de **17,4%** par rapport à décembre 2009.

Les 15 métiers les plus recherchés par les demandeurs d'emploi

DEFM catégorie A	décembre 2010	Poids (métier / total des métiers)	Evolution annuelle
H3302 Opérations manuelles d'assemblage, tri ou emballage	102	6.0%	-8.1%
K1304 Services domestiques	64	3.8%	-11.1%
K2204 Nettoyage de locaux	61	3.6%	1.7%
K1303 Assistance auprès d'enfants	58	3.4%	5.5%
N1103 Magasinage et préparation de commandes	58	3.4%	-6.5%
A1203 Entretien des espaces verts	49	2.9%	32.4%
M1607 Secrétariat	35	2.1%	-7.9%
D1214 Vente en habillement et accessoires de la personne	33	2.0%	43.5%
N1105 Manutention manuelle de charges	32	1.9%	-3.0%
M1602 Opérations administratives	31	1.8%	14.8%
N4105 Conduite et livraison par tournées sur courte distance	29	1.7%	-6.5%
N4101 Conduite de transport de marchandises sur longue distance	29	1.7%	3.6%
D1505 Personnel de caisse	29	1.7%	45.0%
J1301 Personnel polyvalent des services hospitaliers	25	1.5%	0.0%
H2909 Montage-assemblage mécanique	24	1.4%	14.3%

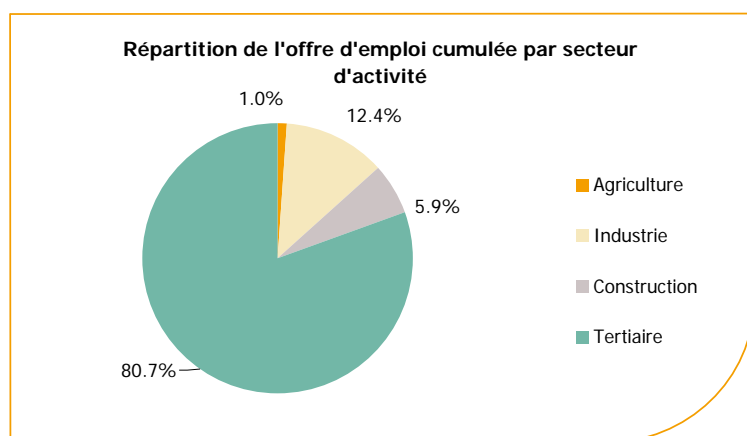
Source : Pôle Emploi SIAD2

A fin décembre 2010, globalement, les métiers les plus recherchés par les demandeurs d'emploi se trouvent dans le secteur « Services à la personne et à la collectivité » (**183** demandeurs) avec les métiers les plus recherchés « Services domestiques » (**64** demandeurs) et « Nettoyage de locaux » (**61** demandeurs). Viennent ensuite ceux du secteur « Transport et logistique » (**148** demandeurs) avec le métier « Magasinage et préparation de commandes » (**58** demandeurs) et ceux du secteur « Industrie » (**126** demandeurs) avec le métier « Opérations manuelles d'assemblage, tri ou emballage » (**102** demandeurs).

La plus forte progression annuelle est enregistrée du côté des métiers du Commerce (« Personnel de caisse » **+45%**).

Les offres d'emploi enregistrées (OEE) par secteur d'activité et par contrat de travail

RÉPARTITION DE L'OFFRE D'EMPLOI PAR SECTEUR D'ACTIVITÉ



Secteurs	Cumul 12 mois	Evol. Annuelle Cumulée
Agriculture	21	16.7%
Industrie	254	13.4%
Construction	120	34.8%
Tertiaire	1 651	10.3%
TOTAL	2 046	11.9%

Source : Pôle Emploi SIAD2

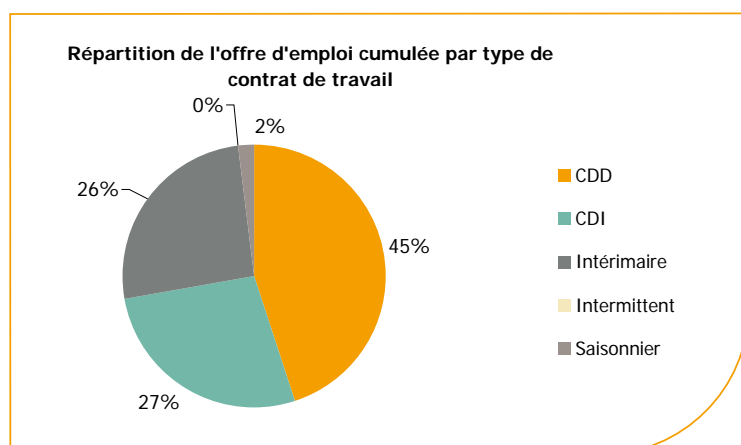
Sur un an, de janvier 2010 à décembre 2010, Pôle emploi a recueilli **2 050** offres d'emploi sur le territoire du bassin de la Ferté Bernard, soit **11,9%** de plus qu'au cours des douze mois précédents. Plus de **80%** de ces offres sont issues du tertiaire (**1 651** offres) et seulement **5,9%** viennent de la construction en nette progression (**+34,8%**).

L'industrie représente **12,4%** des offres et l'agriculture **1%**.

Tous les secteurs sont en progression sur le bassin de La Ferté Bernard de (**10,3% à 34,8%**).

A noter : les offres d'emploi intérimaires sont concentrées dans le tertiaire.

RÉPARTITION DE L'OFFRE D'EMPLOI PAR TYPE DE CONTRAT DE TRAVAIL



Contrats	Cumul 12 mois	Evol. Annuelle Cumulée
CDD	923	2.7%
CDI	553	16.2%
Intérimaire	532	18.2%
Intermittent		
Saisonnier	37	1750.0%
TOTAL	2 046	11.9%

Source : Pôle Emploi SIAD2

Au regard des types de contrat de travail, les offres d'emploi intérim ont la plus forte progression avec **+18,2%** en évolution annuelle. Les offres d'emploi de type contrat à durée indéterminée progressent de **+16,2%** ainsi que les offres d'emploi de type contrat à durée déterminée (**+2,7%**). Cette dernière typologie d'offres représente la part la plus importante des offres avec **45%**.

Les 15 métiers les plus recherchés par les employeurs

Offres d'Emploi Enregistrées	De janvier 2010 à décembre 2010	Poids (métier / total des métiers)	Evolution annuelle cumulée
H2102 Conduite d'équipement de production alimentaire	115	5.6%	-12.9%
H3302 Opérations manuelles d'assemblage, tri ou emballage	78	3.8%	85.7%
N1105 Manutention manuelle de charges	75	3.7%	581.8%
K2204 Nettoyage de locaux	66	3.2%	-18.5%
I1203 Maintenance des bâtiments et des locaux	66	3.2%	46.7%
A1202 Entretien des espaces naturels	48	2.3%	-27.3%
G1603 Personnel polyvalent en restauration	42	2.1%	320.0%
C1504 Transaction immobilière	34	1.7%	-26.1%
D1402 Relation commerciale grands comptes et entreprises	33	1.6%	73.7%
N1103 Magasinage et préparation de commandes	29	1.4%	-31.0%
K1302 Assistance auprès d'adultes	29	1.4%	123.1%
D1401 Assistanat commercial	29	1.4%	-12.1%
K1303 Assistance auprès d'enfants	27	1.3%	17.4%
K1304 Services domestiques	26	1.3%	116.7%
H2101 Abattage et découpe des viandes	26	1.3%	-50.0%

Source : Pôle Emploi SIAD2

En cumul sur douze mois, les métiers les plus recherchés par les employeurs se trouvent en grande majorité dans le secteur « Industrie » (**219** offres) avec le métier le plus recherché « Conduite d'équipement de production alimentaire » (**115** offres). Viennent ensuite le secteur « Services à la personne et à la collectivité » (**148** offres) avec le métier le plus recherché « Nettoyage de locaux » (**66** offres). Et dans le secteur « Transport et logistique » (**104** offres) avec le métier le plus recherché « Manutention manuelle de charges » (**75** offres).

www.pole-emploi.fr

Le service Statistiques, Etudes et Evaluation est à votre disposition pour tout complément d'information
Contact : herve.bonnet@pole-emploi.fr

Directeur de publication :
Gwénaél PROUTEAU
Directeur de la rédaction :
Hervé BONNET
Conception et réalisation :
Service Statistiques, Etudes et
Evaluation – Catherine MOULIN,
Brigitte VIGOUROUX.