



MARCHE DU TRAVAIL : SYNTHÈSE

BASSIN DES HERBIERS

SITUATION AU 31/12/2014

DOCUMENT MENSUEL - LIBRE DE DIFFUSION SOUS RÉSERVE DE MENTION DE LA SOURCE « POLE EMPLOI PAYS DE LA LOIRE »

LE TAUX DE CHOMAGE

Au quatrième trimestre 2014, avec **5,7%** de la population active, le taux de chômage de la zone d'emploi des Herbiers affiche un taux inférieur à celui enregistré au niveau départemental (**8,6%**) et à celui au niveau régional (**9%**). En un an, le taux de chômage a progressé de **0,1 point**, soit une évolution plus favorable à celle du département (**+0,4 point**) et à celle de la région (**+0,5 point**).

L'ESSENTIEL

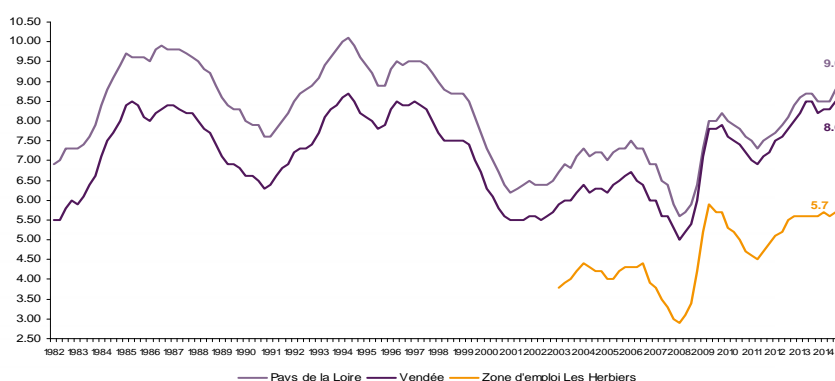
L'évolution annuelle du nombre de demandeurs d'emploi de catégorie A est de **+4,7%** à fin décembre 2014. Le taux d'évolution du bassin des Herbiers est plus favorable que celui du département (**+6,6%**).

Les demandeurs d'emploi de longue durée, qui représentent **34,5%** des demandeurs d'emploi, sont plus affectés par cette situation (**+13,9%** de progression annuelle).

9 781 demandeurs d'emploi (catégories A, B et C) sont comptabilisés à fin décembre sur le bassin des Herbiers, soit **18,4%** du département.

Au cours des douze derniers mois, Pôle emploi a recueilli **5 394** offres d'emploi soit une hausse de **15,3%** en évolution annuelle.

GRAPHIQUE 1

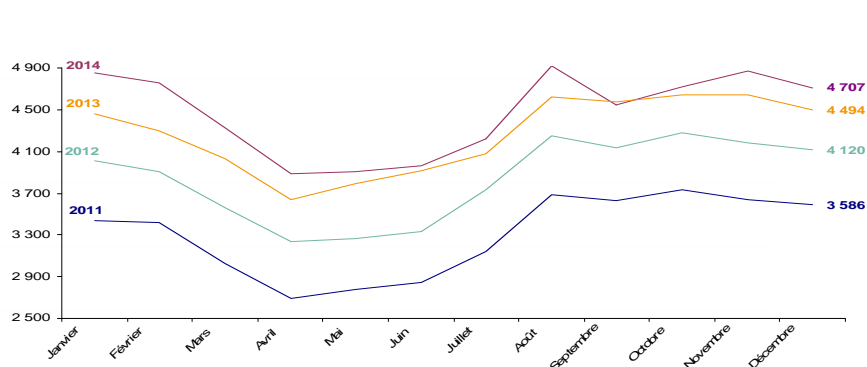


Source : INSEE

EVOLUTION DE LA DEFM CAT A

En décembre 2014, sur le bassin des Herbiers, la demande d'emploi de catégorie A se chiffre à **4 707** personnes. Elle recule de **3,3%** par rapport à novembre 2014.

GRAPHIQUE 2

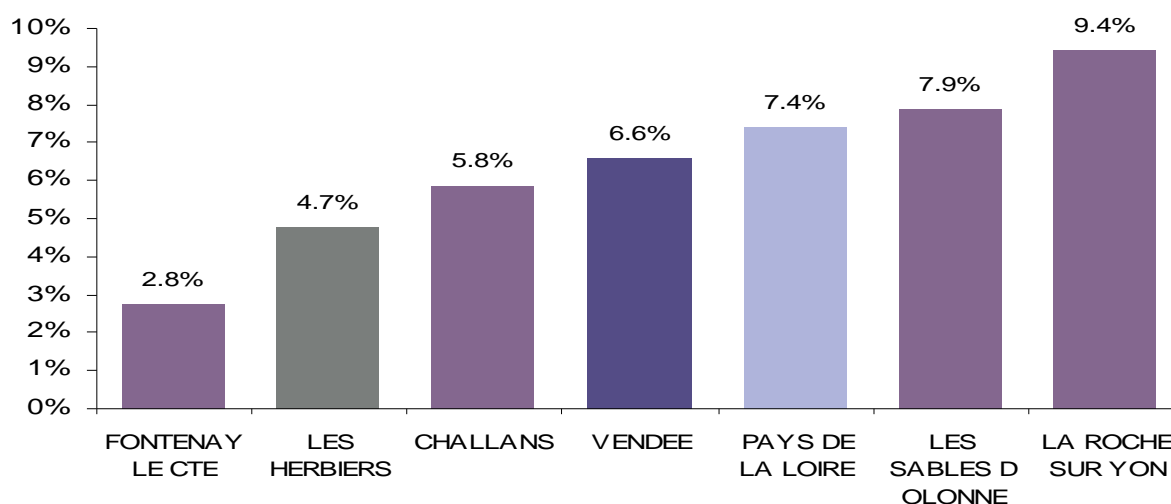


Source : Pôle Emploi Persee

LA DEMANDE D'EMPLOI EN FIN DE MOIS

Fin décembre 2014, le nombre de demandeurs d'emploi de catégorie A s'établit à **4 707** personnes, soit une évolution annuelle de **+4,7%** comparativement à décembre 2013. Cette évolution est nettement plus favorable que celle affichée par le département de la Vendée (**+6,6%**) et que celle affichée par la région Pays de la Loire (**+7,4%**).

GRAPHIQUE 3

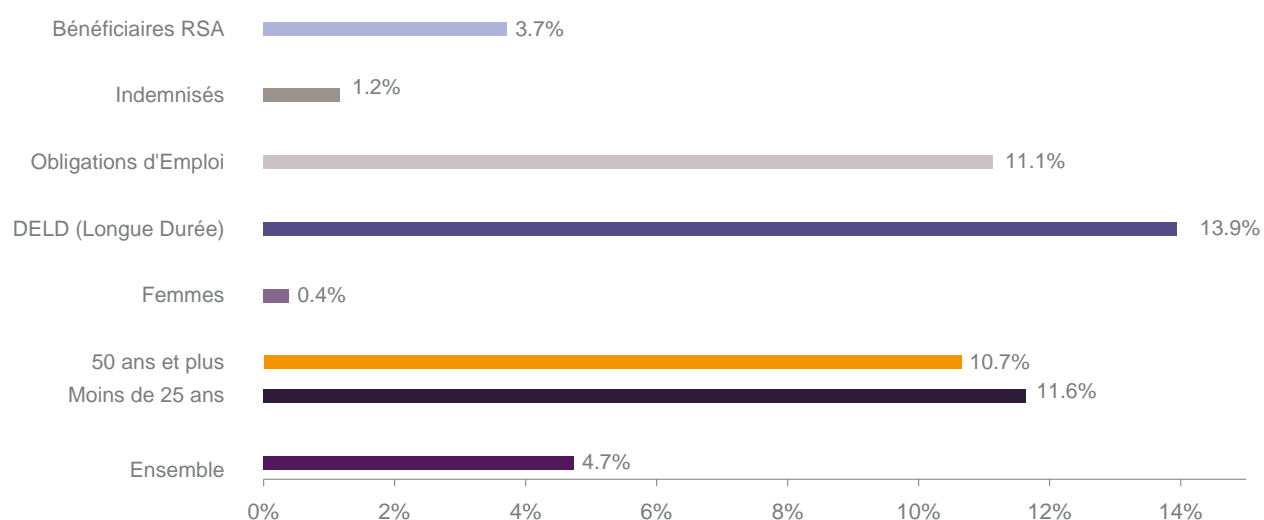


Source : Direccte et Pôle Emploi

En ajoutant à la catégorie A, les demandeurs d'emploi recensés en catégorie B (**1 628**) et ceux en catégorie C (**3 446**), le nombre de demandeurs d'emploi se chiffre sur le territoire du bassin d'emploi des Herbiers à **9 781**, soit une progression de **717** personnes par rapport à décembre 2013 (**+7,9%**).

EVOLUTION DE LA DEFM PAR POPULATION (CATEGORIE A)

GRAPHIQUE 4



Source : Pôle Emploi Persee

Même si l'évolution moyenne de la demande d'emploi de catégorie A s'établit à **+4,7%** en décembre 2014, certaines catégories de population apparaissent plus fragilisées. C'est le cas des demandeurs d'emploi de longue durée, des demandeurs d'emploi de moins 25 ans et des demandeurs en obligations d'emploi. En un an, leurs volumes ont respectivement progressé de **13,9%**, **11,6%** et **11,1%**.

LES 15 METIERS LES PLUS RECHERCHES PAR LES DEMANDEURS D'EMPLOI

DEFM catégorie A	décembre 2014	Poids (métier / total des métiers)	Evolution annuelle
H3302 Opérations manuelles d'assemblage, tri ou emballage	241	5.1%	3.9%
K1303 Assistance auprès d'enfants	190	4.0%	18.8%
N1103 Magasinage et préparation de commandes	169	3.6%	3.7%
K2204 Nettoyage de locaux	159	3.4%	1.9%
H2102 Conduite d'équipement de production alimentaire	138	2.9%	-6.1%
N1105 Manutention manuelle de charges	114	2.4%	-4.2%
M1607 Secrétariat	102	2.2%	-3.8%
K1304 Services domestiques	89	1.9%	2.3%
A1203 Entretien des espaces verts	86	1.8%	4.9%
D1401 Assistanat commercial	77	1.6%	-7.2%
J1301 Personnel polyvalent des services hospitaliers	73	1.6%	14.1%
M1203 Comptabilité	65	1.4%	18.2%
H2909 Montage-assemblage mécanique	62	1.3%	10.7%
N4101 Conduite de transport de marchandises sur longue distance	59	1.3%	-3.3%
N4105 Conduite et livraison par tournées sur courte distance	57	1.2%	16.3%

Source : Pôle Emploi Persee

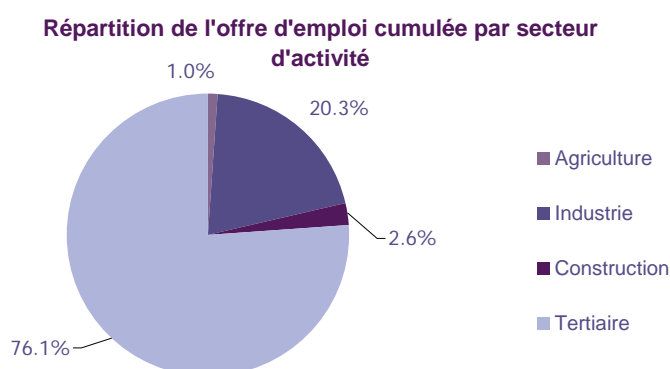
A fin décembre 2014, les métiers les plus recherchés par les demandeurs d'emploi se trouvent principalement dans ces trois secteurs :

- « Industrie » avec les métiers « Opérations manuelles d'assemblage, tri ou emballage » (241 demandeurs, +3,9%), « Conduite d'équipement de production alimentaire » (138 demandeurs, -6,1%) et « Montage-assemblage mécanique » (62 demandeurs, +10,7%) ;
- « Services à la personne et à la collectivité » avec les métiers « Assistance auprès d'enfants » (190 demandeurs, +18,8%), « Nettoyage de locaux » (159 demandeurs, +1,9%) et « Services domestiques » (89 demandeurs, +2,3%) ;
- « Transport et logistique » avec les métiers « Magasinage et préparation de commandes » (169 demandeurs, +3,7%) et « Manutention manuelle de charges » (114 demandeurs, -4,2%).

LES OFFRES D'EMPLOI ENREGISTREES (OEE) PAR SECTEUR D'ACTIVITE ET PAR CONTRAT DE TRAVAIL

REPARTITION DE L'OFFRE D'EMPLOI PAR SECTEUR D'ACTIVITE

GRAPHIQUE 5



Secteurs	Cumul 12 mois	Evol. Annuelle Cumulée
Agriculture	56	3.7%
Industrie	1 093	39.9%
Construction	142	-36.6%
Tertiaire	4 103	13.4%
TOTAL	5 394	15.3%

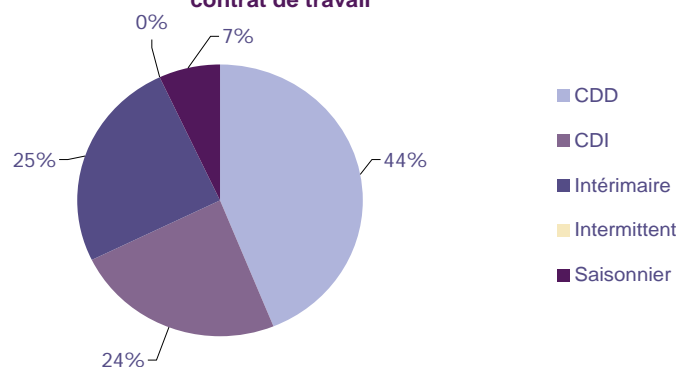
Source : Pôle Emploi Persee

Sur un an, de janvier 2014 à décembre 2014, Pôle emploi a recueilli **5 394** offres d'emploi sur le territoire du bassin des Herbiers soit **15,3%** de plus qu'au cours des douze mois précédents. **76,1%** de ces offres sont issues du tertiaire (**4 103** offres) et **1%** viennent de l'agriculture. La construction représente **2,6%** des offres et l'industrie **20,3%**.

A noter : les offres d'emploi intérimaire sont concentrées dans le tertiaire.

GRAPHIQUE 6

Répartition de l'offre d'emploi cumulée par type de contrat de travail



Contrats	Cumul 12 mois	Evol. Annuelle Cumulée
CDD	2 371	7.7%
CDI	1 292	1.9%
Intérimaire	1 352	25.8%
Intermittent	1	0.0%
Saisonnier	378	184.2%
TOTAL	5 394	15.3%

Source : Pôle Emploi Persee

Au regard des types de contrat de travail, la hausse est plus significative du côté des offres d'emploi intérimaire et des offres d'emploi de type contrat à durée déterminée avec **+25,8%** et **+7,7%**. Les offres d'emploi saisonnier et les offres de type contrat à durée indéterminée enregistrent aussi une hausse (**+184,2%** et **+1,9%**). Les offres d'emploi de type contrat à durée déterminée représentent la plus importante part des offres avec **44%**.

LES 15 METIERS LES PLUS RECHERCHES PAR LES EMPLOYEURS

Offres d'Emploi Enregistrées	De janvier 2014 à décembre 2014	Poids (métier / total des métiers)	Evolution annuelle cumulée
H2102 Conduite d'équipement de production alimentaire	423	7.8%	176.5%
G1603 Personnel polyvalent en restauration	331	6.1%	303.7%
N1103 Magasinage et préparation de commandes	211	3.9%	37.0%
K2111 Formation professionnelle	162	3.0%	67.0%
N4101 Conduite de transport de marchandises sur longue distance	146	2.7%	50.5%
H2903 Conduite d'équipement d'usinage	129	2.4%	10.3%
I1304 Installation et maintenance d'équipements industriels et d'exploitation	121	2.2%	19.8%
K2204 Nettoyage de locaux	97	1.8%	3.2%
G1203 Animation de loisirs auprès d'enfants ou d'adolescents	93	1.7%	19.2%
H2913 Soudage manuel	88	1.6%	27.5%
G1602 Personnel de cuisine	81	1.5%	0.0%
N4105 Conduite et livraison par tournées sur courte distance	78	1.4%	0.0%
K1304 Services domestiques	68	1.3%	0.0%
A1203 Entretien des espaces verts	67	1.2%	-4.3%
D1507 Mise en rayon libre-service	61	1.1%	38.6%

Source : Pôle Emploi Persee

En cumul sur douze mois, les métiers les plus recherchés par les employeurs se trouvent en grande majorité dans ces trois secteurs :

- « Industrie » avec les métiers « Conduite d'équipement de production alimentaire » (**423** offres), « Conduite d'équipement d'usinage » (**129** offres) et, « Soudage manuel » (**88** offres) ;
- « Hôtellerie-restauration, tourisme, loisirs et animation » avec les métiers « Personnel polyvalent en restauration » (**331** offres), « Animation de loisirs auprès d'enfants ou d'adolescents » (**93** offres) et, « Personnel de cuisine » (**81** offres) ;
- « Transport et logistique » avec les métiers « Magasinage et préparation de commandes » (**211** offres), « Conduite de transport de marchandises sur longue distance » (**146** offres) et, « Conduite et livraison par tournées sur courte distance » (**78** offres).

Statistiques et Indicateurs

Directeur de la publication ad-intérim : Jean-Luc RECHER
 Directeur de la rédaction : Josette BARREAU
 Conception et réalisation : Service SEE – Brigitte VIGOUROUX
 Catherine MOULIN

Contact : statsPDL@pole-emploi.fr

www.observatoire-emploi-paysdelaloire.fr

SERVICE ETUDES ET EVALUATION – POLE EMPLOI PAYS DE LA LOIRE