



Le Marché du Travail : Données Repères

Communauté de Communes

Document Trimestriel

Situation au 31/12/2013



Libre de diffusion sous réserve de mention de la source « Pôle emploi Pays de la Loire »

LES CHIFFRES CLES

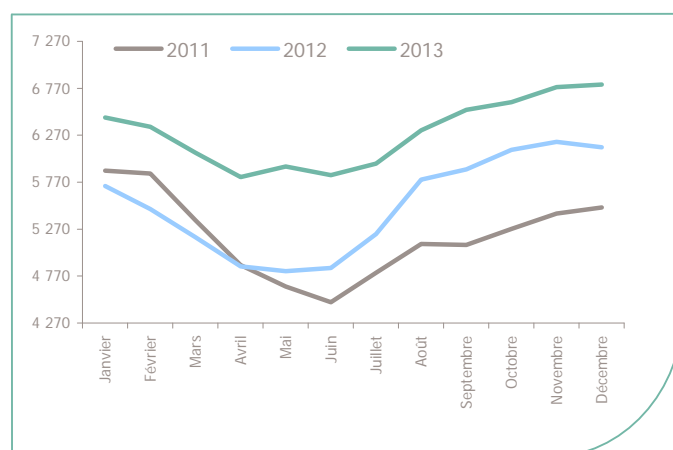
CA Région Nazairienne et de l'Estuaire (la CARENE)

	DEFM Cat A	Evolution annuelle
CA Région Nazairienne et de l'Estuaire (la CARENE)	6 811	10.9%
Dépt 44	61 723	9.1%
Pays de la Loire	166 702	7.0%
Poids de la CC/dpt	11.0%	

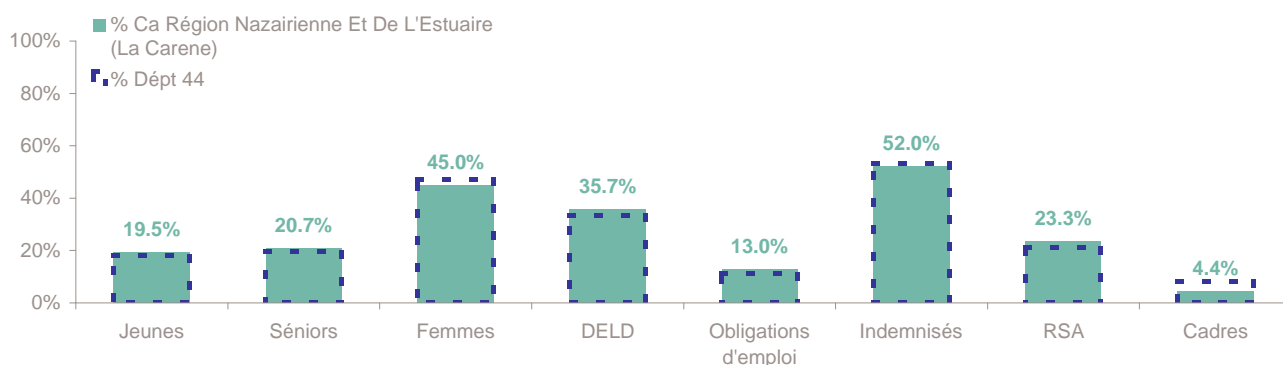
	3 747	3 064
Volume		
Poids	55.0%	45.0%
Evo. annuelle	12.2%	9.3%

EVOLUTION DE LA DEMANDE D'EMPLOI (Catégorie A)

	DEFM Cat A	Poids	Evolution annuelle
Hommes	3 747	55.0%	12.2%
- 25 ans	725	10.6%	14.0%
25-49 ans	2 254	33.1%	11.6%
50 ans et +	768	11.3%	12.1%
Femmes	3 064	45.0%	9.3%
- 25 ans	603	8.9%	6.9%
25-49 ans	1 822	26.8%	6.4%
50 ans et +	639	9.4%	21.5%
- 25 ans	1 328	19.5%	10.7%
25-49 ans	4 076	59.8%	9.2%
50 ans et +	1 407	20.7%	16.2%
TOTAL	6 811	100.0%	10.9%



REPARTITION DE LA DEMANDE D'EMPLOI PAR PUBLICS (Catégorie A)



Evolution annuelle

CA Région Nazairienne et de l'Estuaire (la CARENE)	10.7%	16.2%	9.3%	19.7%	19.3%	6.4%	20.0%	10.2%
Dépt 44	6.5%	11.9%	8.7%	21.3%	18.0%	5.3%	18.9%	6.9%

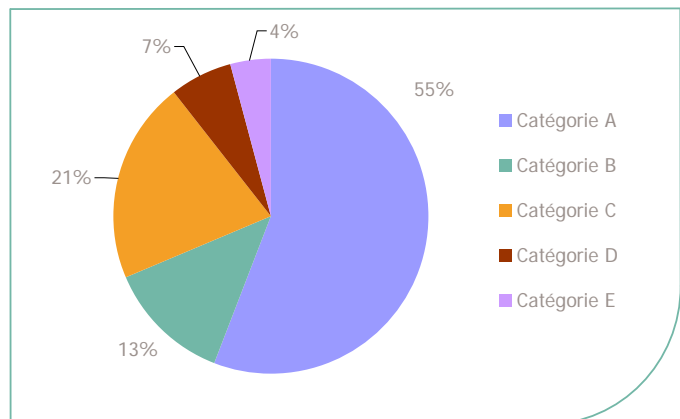
La Demande d'emploi 31 décembre 2013 (Données brutes)

LE MARCHE DU TRAVAIL

CA Région Nazairienne et de l'Estuaire (la CARENE)

LES CATEGORIES DE DEMANDEURS D'EMPLOI

	DEFM décembre 2013	Poids	Evolution annuelle
Catégorie A	6 811	55.8%	10.9%
Catégorie B	1 578	12.9%	1.9%
Catégorie C	2 518	20.6%	1.6%
Catégorie D	798	6.5%	19.1%
Catégorie E	508	4.2%	20.7%
TOTAL	12 213	100.0%	8.4%



LES 15 METIERS LES PLUS RECHERCHES PAR LES DE (Catégorie A)

	Hommes	Femmes	Total	Poids (métier / total des métiers)
K2204 Nettoyage de locaux	61	211	272	4.0%
K1303 Assistance auprès d'enfants	NC	NC	184	2.7%
D1214 Vente en habillement et accessoires de la personne	20	156	176	2.6%
N1103 Magasinage et préparation de commandes	133	36	169	2.5%
F1606 Peinture en bâtiment	112	30	142	2.1%
N1105 Manutention manuelle de charges	134	7	141	2.1%
K1304 Services domestiques	NC	NC	133	2.0%
M1607 Secrétariat	NC	NC	133	2.0%
H2913 Soudage manuel	115	5	120	1.8%
J1301 Personnel polyvalent des services hospitaliers	10	109	119	1.7%
D1507 Mise en rayon libre-service	42	70	112	1.6%
A1203 Entretien des espaces verts	95	12	107	1.6%
F1703 Maçonnerie	NC	NC	106	1.6%
H2206 Réalisation de menuiserie bois et tonnellerie	96	6	102	1.5%
D1106 Vente en alimentation	10	91	101	1.5%

NC : données non communiquées en raison du secret statistique (< à 5)

DEMANDES D'EMPLOI ENTREES ET SORTIES (Catégorie A)

	Demandes enregistrées			Demandes sorties			
	Cumul 12 mois	Evol. Ann.	Cum.	Cumul 12 mois	Evol. Ann.	Cum.	
dont :	12 259	1.6%		11 449	4.0%		dont :
licenciements économiques	116	-15.3%		5 088	3.2%		absences au contrôle
autres licenciements	938	13.8%		2 112	-6.8%		reprises emploi signalées
démissions	399	-2.4%		1 111	5.1%		entrées en stage formation
fins de CDD	3 138	-0.9%		999	-1.5%		arrêts de recherche
fins de mission d'intérim	1 119	-12.5%		1 170	11.3%		radiations administratives
premières entrées	684	29.1%		969	41.0%		autres cas
reprises d'activité	1 166	-1.6%					
autres cas	4 699	3.7%					

Source : Pôle emploi - Persee

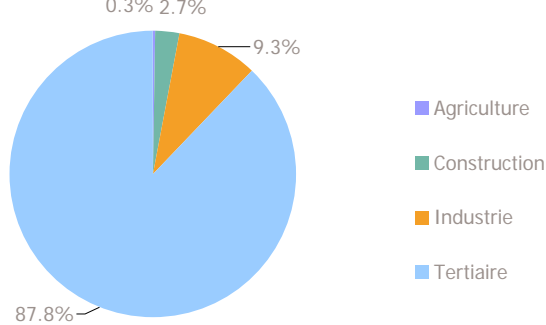
CA Région Nazairienne et de l'Estuaire (la CARENE)

LES CHIFFRES CLES

	Nombre	Evolution annuelle	Cumul 12 mois	Evolution annuelle cumulée
OEE Ca Région Nazairienne Et De L'Estuaire (La Carene)	415	-15.5% ↘	5 777	-9.2% ↘
OEE Dépt 44	4 621	19.7% ↗	68 864	-8.5% ↘
OEE Pays de la Loire	10 288	24.4% ↗	154 464	-9.6% ↘
Poids de la CC dans le dépt	9.0%		8.4%	

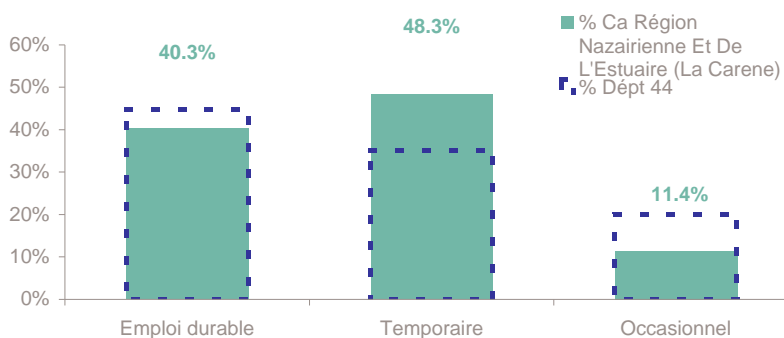
REPARTITION DE L'OFFRE D'EMPLOI PAR SECTEUR D'ACTIVITE

Répartition de l'offre d'emploi cumulée par secteur d'activité



OEE	décembre 2013	Cumul 12 mois	Evol. Annuelle Cumulée
Agriculture		15	200.0%
Construction	11	154	-31.6%
Industrie	36	535	36.8%
Tertiaire	368	5 073	-11.6%
TOTAL	415	5 777	-9.2%

REPARTITION DE L'OFFRE D'EMPLOI PAR TYPE D'OFFRE



Evolution annuelle cumulée - décembre 2013

OEE	Ca Région Nazairienne Et De L'Estuaire (La Carene)	Dépt 44
Durable	13.3%	-4.4%
Temporaire	-18.3%	-5.3%
Occasionnel	-26.2%	-14.8%

Source : Pôle emploi - Persee

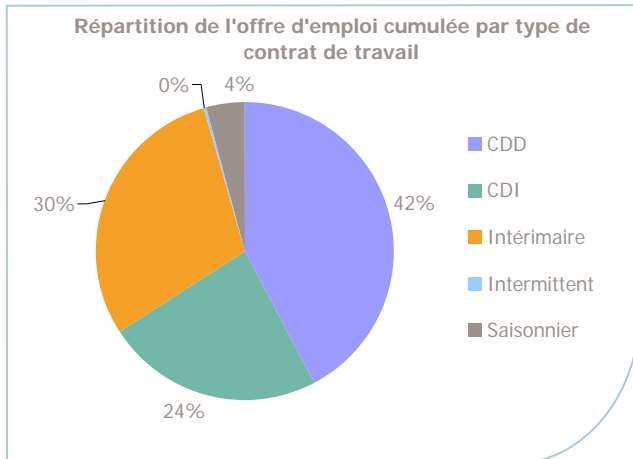
Emploi durable : Offres d'emploi enregistrées à Pôle emploi, correspondant à des contrats d'une durée supérieure à 6 mois.

Emploi temporaire : Offres d'emploi enregistrées à Pôle emploi, correspondant à des contrats d'une durée comprise entre 1 et 6 mois.

Emploi occasionnel : Offres d'emploi enregistrées à Pôle emploi, correspondant à des contrats d'une durée inférieure à un mois.

CA Région Nazairienne et de l'Estuaire (la CARENE)

REPARTITION DE L'OFFRE D'EMPLOI PAR TYPE DE CONTRAT DE TRAVAIL



	décembre 2013	Cumul 12 mois	Evol. Annuelle Cumulée
CDD	194	2 437	-3.7%
CDI	100	1 371	-8.5%
Intérimaire	100	1 720	-17.6%
Intermittent		3	-40.0%
Saisonnier	21	246	2.1%
TOTAL	415	5 777	-9.2%

LES 15 METIERS LES PLUS RECHERCHES PAR LES EMPLOYEURS

Offres d'Emploi Enregistrées	De janvier 2013 à décembre 2013	Poids (métier / total des métiers)
N1103 Magasinage et préparation de commandes	273	4.7%
H2901 Ajustement et montage de fabrication	228	3.9%
D1212 Vente en décoration et équipement du foyer	194	3.4%
G1803 Service en restauration	169	2.9%
K2204 Nettoyage de locaux	149	2.6%
G1602 Personnel de cuisine	147	2.5%
G1203 Animation de loisirs auprès d'enfants ou d'adolescents	126	2.2%
K1303 Assistance auprès d'enfants	117	2.0%
D1214 Vente en habillement et accessoires de la personne	96	1.7%
H1203 Conception et dessin produits mécaniques	96	1.7%
H2902 Chaudronnerie - tôlerie	95	1.6%
H2602 Câblage électrique et électromécanique	90	1.6%
D1106 Vente en alimentation	83	1.4%
H1404 Interv. Tech. en méthodes et industrialisation	83	1.4%
H2913 Soudage manuel	81	1.4%

Source : Pôle emploi - Persee

www.observatoire-emploi-paysdelaloire.fr

Le service Statistiques, Etudes et Evaluation est à votre disposition pour tout complément d'information
Contact : statsPDL@pole-emploi.fr

Directeur de publication :
Gwenaél PROUTEAU
Directeur de la rédaction :
Josette BARREAUD
Conception et réalisation :
Service Statistiques, Etudes et
Evaluation – Catherine MOULIN,
Brigitte VIGOUROUX.