



Le Marché du Travail : Données Repères

Communauté de Communes

Document Semestriel

Situation au 30/06/2011



Libre de diffusion sous réserve de mention de la source « Pôle emploi Pays de la Loire »

LES CHIFFRES CLES

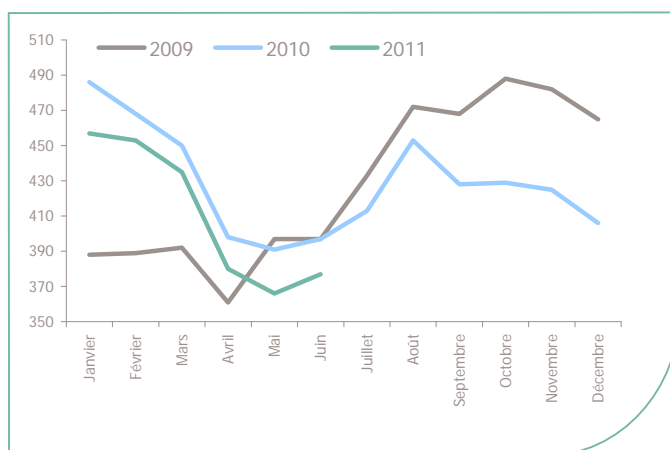
CC de l'Ernée

| | DEFM Cat A | Evolution annuelle |
|--------------------|---------------|-----------------------|
| Cc De L'Ernée | 377 | -5.0% |
| Dépt Mayenne | 7 312 | -6.3% |
| Pays de la Loire | 115 847 | -2.7% |
| Poids de la CC/dpt | 5.2% | |

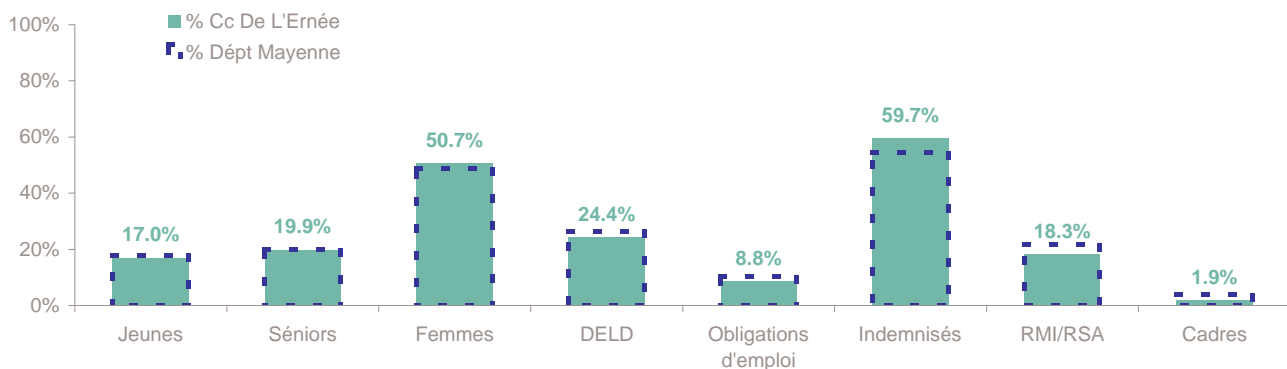
| | Homme | Femme |
|---------------|--------------|---------------|
| Volume | 186 | 191 |
| Poids | 49.3% | 50.7% |
| Evo. annuelle | 3.9% | -12.4% |

EVOLUTION DE LA DEMANDE D'EMPLOI (Catégorie A)

| | DEFM Cat A | Poids | Evolution annuelle |
|--------------------|---------------|---------------|-----------------------|
| Hommes | 186 | 49.3% | 3.9% |
| - 25 ans | 26 | 6.9% | -25.7% |
| 25-49 ans | 119 | 31.6% | 8.2% |
| 50 ans et + | 41 | 10.9% | 20.6% |
| Femmes | 191 | 50.7% | -12.4% |
| - 25 ans | 38 | 10.1% | -17.4% |
| 25-49 ans | 119 | 31.6% | -13.1% |
| 50 ans et + | 34 | 9.0% | -2.9% |
| - 25 ans | 64 | 17.0% | -21.0% |
| 25-49 ans | 238 | 63.1% | -3.6% |
| 50 ans et + | 75 | 19.9% | 8.7% |
| TOTAL | 377 | 100.0% | -5.0% |



REPARTITION DE LA DEMANDE D'EMPLOI PAR PUBLICS (Catégorie A)



Evolution annuelle

| | | | | | | | | |
|---------------|--------|------|--------|-------|--------|-------|-------|--------|
| Cc De L'Ernée | -21.0% | 8.7% | -12.4% | -7.1% | -13.2% | -2.2% | -5.5% | -46.2% |
| Dépt Mayenne | -14.7% | 8.7% | -6.7% | -1.4% | 9.6% | -5.9% | -9.3% | -10.2% |

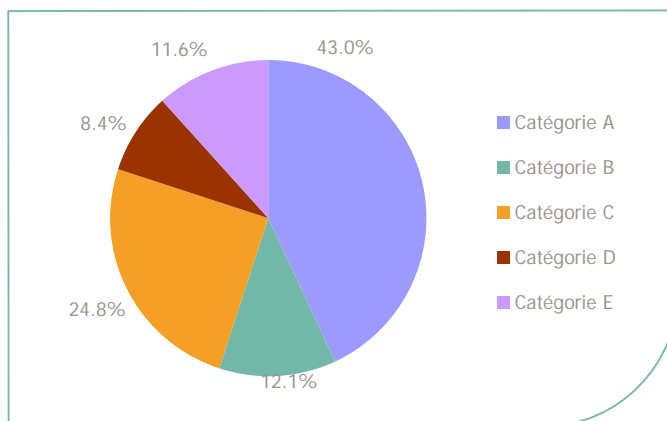
La Demande d'emploi 30 Juin 2011 (Données brutes)

LE MARCHE DU TRAVAIL

CC de l'Ernée

LES CATEGORIES DE DEMANDEURS D'EMPLOI

| | DEFM juin 2011 | Poids | Evolution annuelle |
|--------------|----------------|---------------|--------------------|
| Catégorie A | 377 | 43.0% | -5.0% |
| Catégorie B | 106 | 12.1% | 32.5% |
| Catégorie C | 217 | 24.8% | 7.4% |
| Catégorie D | 74 | 8.4% | -25.3% |
| Catégorie E | 102 | 11.6% | 7.4% |
| TOTAL | 876 | 100.0% | 0.3% |



LES 15 METIERS LES PLUS RECHERCHES PAR LES DE (Catégorie A)

| | Hommes | Femmes | Total | Poids (métier / total des métiers) |
|--|--------|--------|-------|------------------------------------|
| H3302 Opérations manuelles d'assemblage, tri ou emballage | 13 | 22 | 35 | 9.3% |
| K2204 Nettoyage de locaux | 9 | 13 | 22 | 5.8% |
| K1303 Assistance auprès d'enfants | NC | NC | 20 | 5.3% |
| J1301 Personnel polyvalent des services hospitaliers | NC | NC | 19 | 5.0% |
| K1304 Services domestiques | NC | NC | 12 | 3.2% |
| M1607 Secrétariat | NC | NC | 8 | 2.1% |
| N4101 Cond. de transport de marchandises sur longue distance | NC | NC | 8 | 2.1% |
| D1402 Relation commerciale grands comptes et entreprises | NC | NC | 8 | 2.1% |
| N1103 Magasinage et préparation de commandes | NC | NC | 7 | 1.9% |
| D1507 Mise en rayon libre-service | NC | NC | 7 | 1.9% |
| N4105 Conduite et livraison par tournées sur courte distance | NC | NC | 6 | 1.6% |
| D1214 Vente en habillement et accessoires de la personne | NC | NC | 6 | 1.6% |
| D1505 Personnel de caisse | NC | NC | 5 | 1.3% |
| A1203 Entretien des espaces verts | NC | NC | 5 | 1.3% |
| H2102 Conduite d'équipement de production alimentaire | NC | NC | 5 | 1.3% |

NC : données non communiquées en raison du secret statistique (< à 5)

DEMANDES D'EMPLOI ENTREES ET SORTIES (Catégorie A)

| | Demandes enregistrées | | | Demandes sorties | | |
|----------------------------------|-----------------------|--------------|------|------------------|------------|-----------------------------------|
| | Cumul 12 mois | Evol. Ann. | Cum. | Cumul 12 mois | Evol. Ann. | Cum. |
| dont : | 1 304 | -0.5% | | 1 224 | ND | dont : |
| <i>licenciements économiques</i> | 23 | -51.1% | | 396 | ND | <i>absences au contrôle</i> |
| <i>autres licenciements</i> | 106 | 20.5% | | 336 | ND | <i>reprises emploi signalées</i> |
| <i>démissions</i> | 41 | -14.6% | | 112 | ND | <i>entrées en stage formation</i> |
| <i>fins de CDD</i> | 385 | -4.7% | | 119 | ND | <i>arrêts de recherche</i> |
| <i>fins de mission d'intérim</i> | 110 | 11.1% | | 100 | ND | <i>radiations administratives</i> |
| <i>premières entrées</i> | 50 | -21.9% | | 161 | ND | <i>autres cas</i> |
| <i>reprises d'activité</i> | 108 | -12.2% | | | | |
| <i>autres cas</i> | 481 | 7.3% | | | | |

ND : Non Disponible

Source : Pôle emploi - Persee

Les Offres d'emploi au 30 Juin 2011

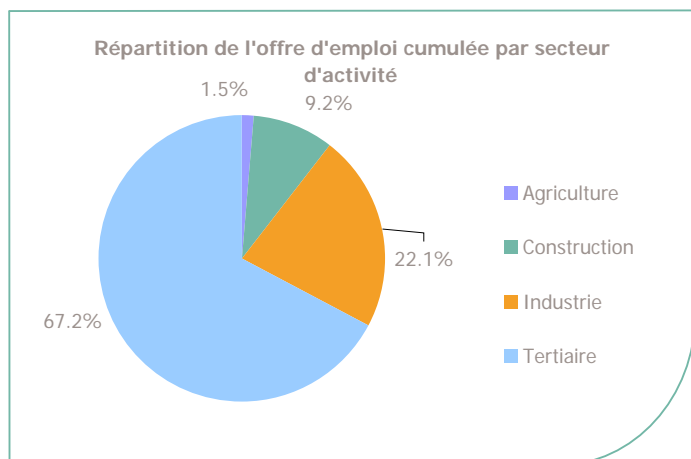
LE MARCHÉ DU TRAVAIL

CC de l'Ernée

LES CHIFFRES CLES

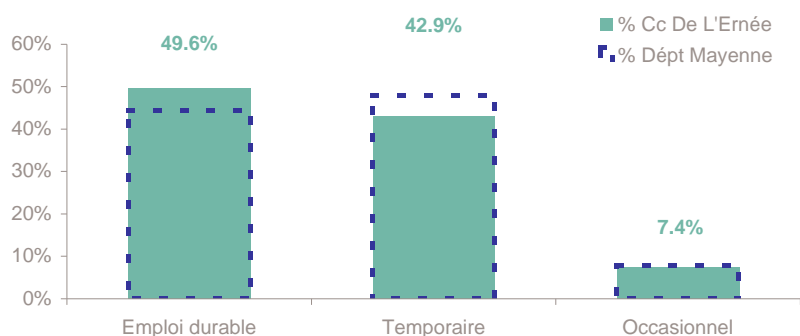
| | Nombre | Evolution annuelle | Cumul 12 mois | Evolution annuelle cumulée |
|-----------------------------|--------|--------------------|---------------|----------------------------|
| OEE Cc De L'Ernée | 33 | -49.2% ↘ | 403 | 12.3% ↗ |
| OEE Dépt Mayenne | 948 | -21.7% ↘ | 11 176 | 11.0% ↗ |
| OEE Pays de la Loire | 17 483 | -10.0% ↘ | 189 827 | 11.0% ↗ |
| Poids de la CC dans le dépt | 3.5% | | 3.6% | |

REPARTITION DE L'OFFRE D'EMPLOI PAR SECTEUR D'ACTIVITE



| OEE | juin 2011 | Cumul 12 mois | Evol. Annuelle Cumulée |
|--------------|-----------|---------------|------------------------|
| Agriculture | | 6 | -50.0% |
| Construction | 6 | 37 | 32.1% |
| Industrie | 8 | 89 | 34.8% |
| Tertiaire | 19 | 271 | 7.1% |
| TOTAL | 33 | 403 | 12.3% |

REPARTITION DE L'OFFRE D'EMPLOI PAR TYPE D'OFFRE



Evolution annuelle cumulée - juin 2011

| OEE | Cc De L'Ernée | Dépt Mayenne |
|-------------|---------------|--------------|
| Durable | 29.9% | 14.1% |
| Temporaire | -2.8% | -6.9% |
| Occasionnel | 11.1% | 11.6% |

Source : Pôle emploi - Persee

Emploi durable : Offres d'emploi enregistrées à Pôle emploi, correspondant à des contrats d'une durée supérieure à 6 mois.

Emploi temporaire : Offres d'emploi enregistrées à Pôle emploi, correspondant à des contrats d'une durée comprise entre 1 et 6 mois.

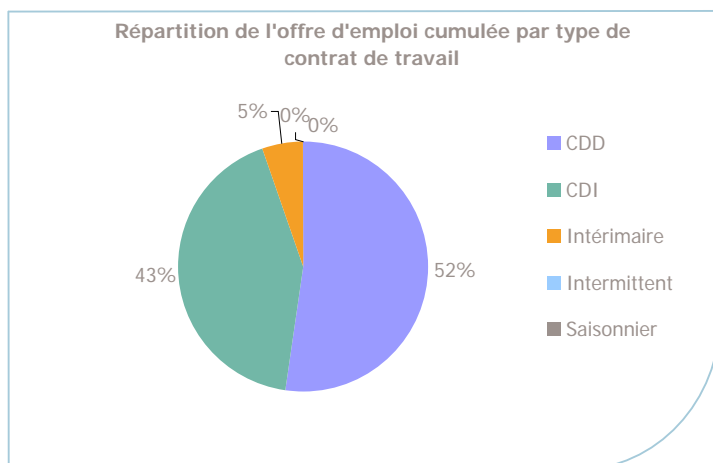
Emploi occasionnel : Offres d'emploi enregistrées à Pôle emploi, correspondant à des contrats d'une durée inférieure à un mois.

Les Offres d'emploi au 30 Juin 2011

LE MARCHÉ DU TRAVAIL

CC de l'Ernée

REPARTITION DE L'OFFRE D'EMPLOI PAR TYPE DE CONTRAT DE TRAVAIL



| | juin 2011 | Cumul 12 mois | Evol. Annuelle Cumulée |
|--------------|-----------|---------------|------------------------|
| CDD | 17 | 210 | -0.5% |
| CDI | 16 | 172 | 57.8% |
| Intérimaire | | 21 | -41.7% |
| Intermittent | | | |
| Saisonnier | | | -100.0% |
| TOTAL | 33 | 403 | 12.3% |

LES 15 METIERS LES PLUS RECHERCHES PAR LES EMPLOYEURS

| Offres d'Emploi Enregistrées | De juillet 2010 à juin 2011 | Poids (métier / total des métiers) |
|--|-----------------------------|------------------------------------|
| N4101 Cond. de transport de marchandises sur longue distance | 69 | 17.1% |
| D1106 Vente en alimentation | 15 | 3.7% |
| K1303 Assistance auprès d'enfants | 11 | 2.7% |
| H2102 Conduite d'équipement de production alimentaire | 11 | 2.7% |
| J1506 Soins infirmiers généralistes | 10 | 2.5% |
| K1304 Services domestiques | 10 | 2.5% |
| H2903 Conduite d'équipement d'usinage | 9 | 2.2% |
| K2104 Éducation et surveillance au sein d'étab. d'enseig. | 9 | 2.2% |
| G1803 Service en restauration | 9 | 2.2% |
| H2206 Réalisation de menuiserie bois et tonnellerie | 8 | 2.0% |
| H1203 Conception et dessin produits mécaniques | 8 | 2.0% |
| M1203 Comptabilité | 7 | 1.7% |
| I1604 Mécanique automobile | 7 | 1.7% |
| D1407 Relation technico-commerciale | 7 | 1.7% |
| G1602 Personnel de cuisine | 6 | 1.5% |

Source : Pôle emploi - Persee

Directeur de publication :
Gwenaël PROUTEAU
Directeur de la rédaction :
Hervé BONNET
Conception et réalisation :
Service Statistiques, Etudes et
Evaluation – Catherine MOULIN,
Briaitte VIGOUROUX.

www.pole-emploi.fr

Le service Statistiques, Etudes et Evaluation est à votre disposition pour tout complément d'information
Contact : herve.bonnet@pole-emploi.fr