



# Le Marché du Travail : Données Repères

## Communauté de Communes

Document Trimestriel

Situation au 30/06/2013



Libre de diffusion sous réserve de mention de la source « Pôle emploi Pays de la Loire »

### LES CHIFFRES CLES

CC du Pays du Gois

DEFM  
Cat A Evolution  
annuelle

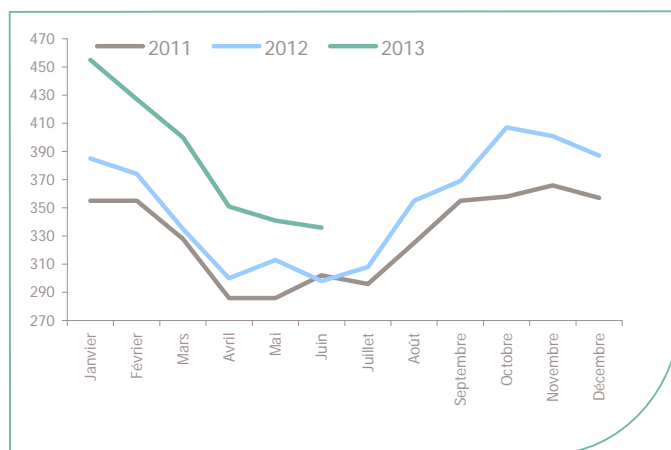
CC du Pays du Gois	<b>336</b>	<b>12.8%</b>
Dépt 85	24 034	17.5%
Pays de la Loire	147 527	15.7%
Poids de la CC/dpt	<b>1.4%</b>	



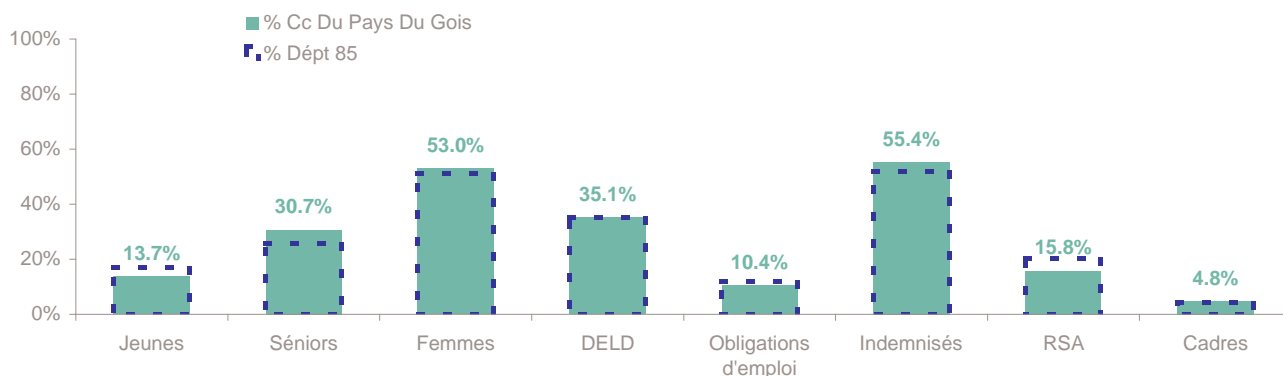
Volume	<b>158</b>	<b>178</b>
Poids	<b>47.0%</b>	<b>53.0%</b>
Evo. annuelle	<b>24.4%</b>	<b>4.1%</b>

### EVOLUTION DE LA DEMANDE D'EMPLOI (Catégorie A)

	DEFM Cat A	Poids	Evolution annuelle
<b>Hommes</b>	<b>158</b>	47.0%	24.4%
- 25 ans	24	7.1%	4.3%
25-49 ans	87	25.9%	29.9%
50 ans et +	47	6.5%	27.0%
<b>Femmes</b>	<b>178</b>	53.0%	4.1%
- 25 ans	22	6.5%	-4.3%
25-49 ans	100	29.8%	5.3%
50 ans et +	56	16.7%	5.7%
<b>- 25 ans</b>	<b>46</b>	13.7%	0.0%
<b>25-49 ans</b>	<b>187</b>	55.7%	15.4%
<b>50 ans et +</b>	<b>103</b>	30.7%	14.4%
<b>TOTAL</b>	<b>336</b>	<b>100.0%</b>	<b>12.8%</b>



### REPARTITION DE LA DEMANDE D'EMPLOI PAR PUBLICS (Catégorie A)

Evolution annuelle  
CC du Pays du Gois

	0.0%	14.4%	4.1%	28.3%	20.7%	4.5%	6.0%	33.3%
<b>Dépt 85</b>	18.8%	18.1%	16.1%	31.0%	19.5%	12.4%	21.5%	8.5%

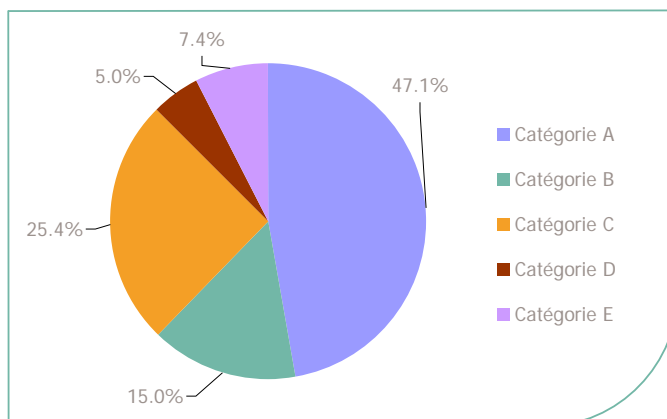
# La Demande d'emploi 30 juin 2013 (Données brutes)

## LE MARCHE DU TRAVAIL

CC du Pays du Gois

### LES CATEGORIES DE DEMANDEURS D'EMPLOI

	DEFM juin 2013	Poids	Evolution annuelle
Catégorie A	336	47.1%	12.8%
Catégorie B	107	15.0%	10.3%
Catégorie C	181	25.4%	7.1%
Catégorie D	36	5.0%	9.1%
Catégorie E	53	7.4%	-36.9%
<b>TOTAL</b>	<b>713</b>	<b>100.0%</b>	<b>4.7%</b>



### LES 15 METIERS LES PLUS RECHERCHES PAR LES DE (Catégorie A)

	Hommes	Femmes	Total	Poids (métier / total des métiers)
A1404 Aquaculture	8	30	38	11.3%
K1304 Services domestiques	NC	NC	15	4.5%
J1301 Personnel polyvalent des services hospitaliers	NC	NC	12	3.6%
D1106 Vente en alimentation	NC	NC	10	3.0%
D1214 Vente en habillement et accessoires de la personne	NC	NC	10	3.0%
A1203 Entretien des espaces verts	NC	NC	9	2.7%
D1507 Mise en rayon libre-service	NC	NC	9	2.7%
K1303 Assistance auprès d'enfants	NC	NC	9	2.7%
N4105 Conduite et livraison par tournées sur courte distance	NC	NC	9	2.7%
K2204 Nettoyage de locaux	NC	NC	8	2.4%
N1103 Magasinage et préparation de commandes	NC	NC	8	2.4%
H2206 Réalisation de menuiserie bois et tonnellerie	NC	NC	6	1.8%
I1203 Maintenance des bâtiments et des locaux	NC	NC	6	1.8%
K1302 Assistance auprès d'adultes	NC	NC	6	1.8%
F1602 Électricité bâtiment	NC	NC	5	1.5%

NC : données non communiquées en raison du secret statistique (< à 5)

### DEMANDES D'EMPLOI ENTREES ET SORTIES (Catégorie A)

	Demandes enregistrées			Demandes sorties			
	Cumul 12 mois	Evol. Ann.	Cum.	Cumul 12 mois	Evol. Ann.	Cum.	
<b>dont :</b>	<b>792</b>	<b>-2.1%</b>		<b>730</b>	<b>-2.5%</b>		<b>dont :</b>
licenciements économiques	6			253	0.4%		absences au contrôle
autres licenciements	65	12.1%		218	-12.4%		reprises emploi signalées
démissions	28			50	-5.7%		entrées en stage formation
fins de CDD	325	2.2%		81	-9.0%		arrêts de recherche
fins de mission d'intérim	34	-37.0%		75	27.1%		radiations administratives
premières entrées	21	23.5%		53	12.8%		autres cas
reprises d'activité	63	-21.3%					
autres cas	250	-1.3%					

# Les Offres d'emploi 30 juin 2013

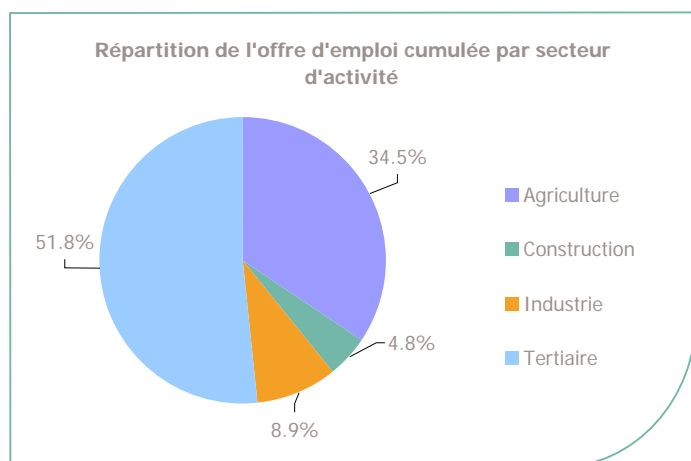
## LE MARCHÉ DU TRAVAIL

### CC du Pays du Gois

#### LES CHIFFRES CLES

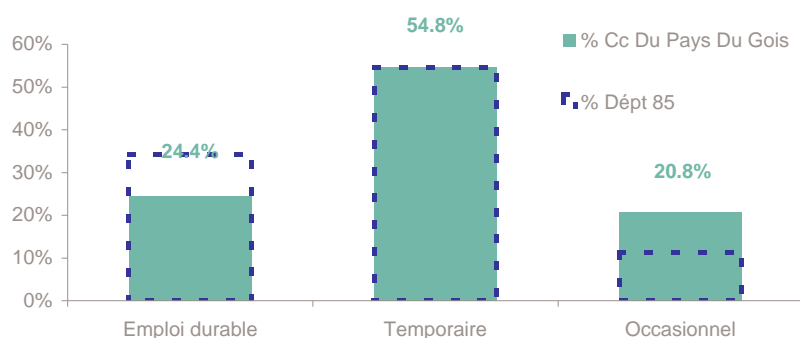
	Nombre	Evolution annuelle	Cumul 12 mois	Evolution annuelle cumulée
OEE Cc Du Pays Du Gois	4	-82.6% ↘	168	-22.9% ↘
OEE Dépt 85	2 078	-28.7% ↘	23 896	-21.4% ↘
OEE Pays de la Loire	19 306	-15.0% ↘	156 043	-15.3% ↘
Poids de la CC dans le dépt	0.2%		0.7%	

#### REPARTITION DE L'OFFRE D'EMPLOI PAR SECTEUR D'ACTIVITE



OEE	juin 2013	Cumul 12 mois	Evol. Annuelle Cumulée
Agriculture	1	58	9.4%
Construction		8	-66.7%
Industrie		15	-40.0%
Tertiaire	3	87	-25.0%
<b>TOTAL</b>	<b>4</b>	<b>168</b>	<b>-22.9%</b>

#### REPARTITION DE L'OFFRE D'EMPLOI PAR TYPE D'OFFRE



#### Evolution annuelle cumulée - juin 2013

OEE	Cc Du Pays Du Gois	Dépt 85
Durable	-39.7%	-19.5%
Temporaire	-25.8%	-11.0%
Occasionnel	34.6%	-24.4%

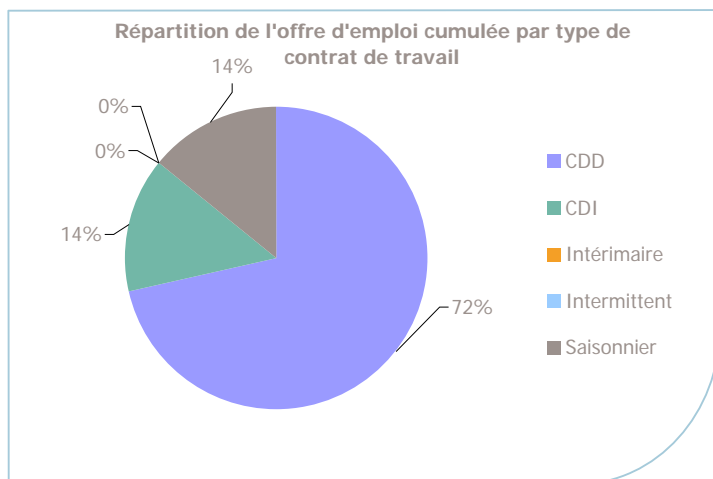
Source : Pôle emploi - Persee

**Emploi durable** : Offres d'emploi enregistrées à Pôle emploi, correspondants à des contrats d'une durée supérieure à 6 mois.

**Emploi temporaire** : Offres d'emploi enregistrées à Pôle emploi, correspondants à des contrats d'une durée comprise entre 1 et 6 mois.

**Emploi occasionnel** : Offres d'emploi enregistrées à Pôle emploi, correspondants à des contrats d'une durée inférieure à un mois.

## REPARTITION DE L'OFFRE D'EMPLOI PAR TYPE DE CONTRAT DE TRAVAIL



	juin 2013	Cumul 12 mois	Evol. Annuelle Cumulée
CDD	4	120	-27.7%
CDI		24	-22.6%
Intérimaire			
Intermittent			
Saisonnier		24	14.3%
<b>TOTAL</b>	<b>4</b>	<b>168</b>	<b>-22.9%</b>

## LES 15 METIERS LES PLUS RECHERCHES PAR LES EMPLOYEURS

Offres d'Emploi Enregistrées	De juillet 2012 à juin 2013	Poids (métier / total des métiers)
A1404 Aquaculture	47	28.0%
G1803 Service en restauration	12	7.1%
J1501 Soins d'hygiène, de confort du patient	7	4.2%
D1106 Vente en alimentation	6	3.6%
G1602 Personnel de cuisine	6	3.6%
G1801 Café, bar brasserie	5	3.0%
D1401 Assistanat commercial	4	2.4%
G1203 Animation de loisirs auprès d'enfants ou d'adolescents	4	2.4%
G1501 Personnel d'étage	4	2.4%
J1301 Personnel polyvalent des services hospitaliers	4	2.4%
G1603 Personnel polyvalent en restauration	3	1.8%
I1304 inst. et maintenance d'équipements ind. et d'exploit.	3	1.8%
I1605 Mécanique de marine	3	1.8%
J1506 Soins infirmiers généralistes	3	1.8%
K1304 Services domestiques	3	1.8%

Source : Pôle emploi - Persee

[www.observatoire-emploi-paysdelaloire.fr](http://www.observatoire-emploi-paysdelaloire.fr)

Le service Statistiques, Etudes et Evaluation est à votre disposition pour tout complément d'information  
Contact : statsPDL@pole-emploi.fr

Directeur de publication :  
Gwenaél PROUTEAU  
Directeur de la rédaction :  
Josette BARREAUD  
Conception et réalisation :  
Service Statistiques, Etudes et  
Evaluation – Catherine MOULIN,  
Brigitte VIGOUROUX.