



Le Marché du Travail : Synthèse

Bassin de LA FERTE BERNARD

Document semestriel

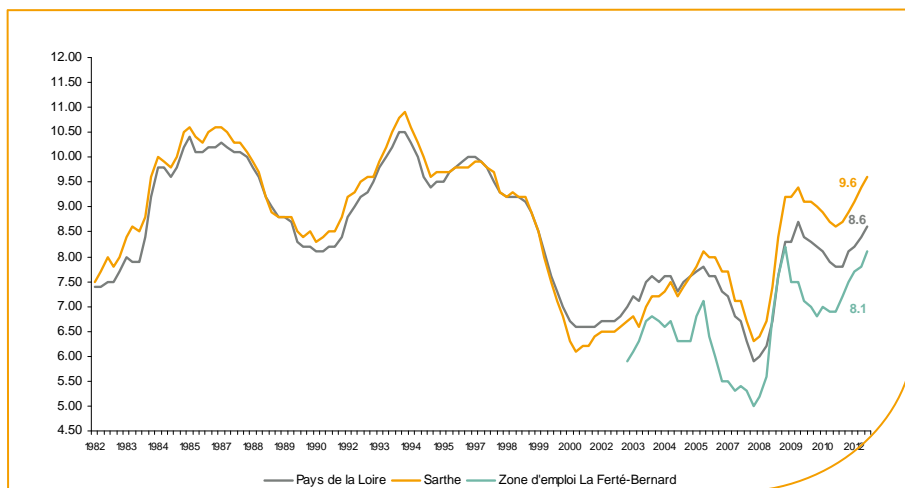
Situation au 31/12/2012



Libre de diffusion sous réserve de mention de la source « Pôle emploi Pays de la Loire »

Le taux de chômage

Au troisième trimestre 2012, avec **8,1%** de la population active, le taux de chômage de la zone d'emploi de la Ferté Bernard affiche une valeur inférieure à celle enregistrée au niveau départemental (**9,6%**) et au niveau régional (**8,6%**). En un an, le taux de chômage a progressé de **0,9 point**, soit une évolution identique au département mais supérieure à la région (**+0,8 point**).



Source : INSEE

Faits marquants :

L'évolution annuelle du nombre de demandeurs d'emploi de catégorie A est de **+12,4%** à fin décembre 2012.

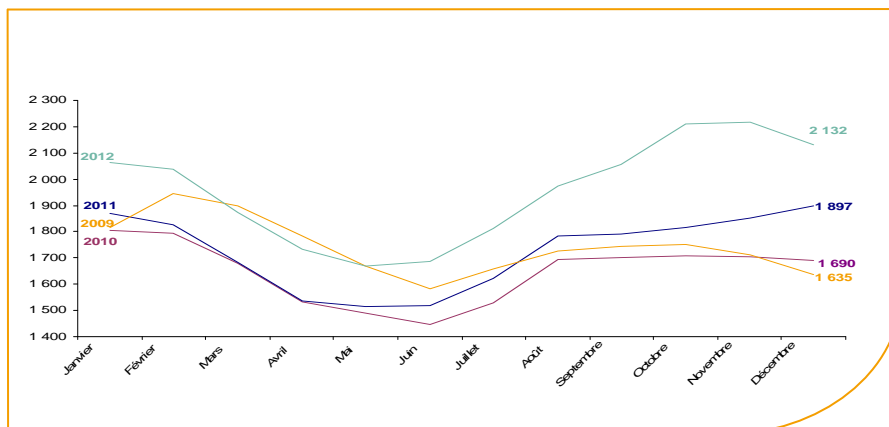
Les demandeurs d'emploi de 50 ans et plus, qui représentent **22%** des demandeurs d'emploi, sont très affectés par cette situation (**+20,5%** de progression annuelle).

3 722 demandeurs d'emploi (catégories A, B et C) sont comptabilisés à fin décembre sur le bassin de la Ferté Bernard, soit **8,7%** du département.

Au cours des douze derniers mois, Pôle emploi a recueilli **1 884** offres d'emploi soit une baisse de **8,3%** en évolution annuelle.

Evolution de la demande d'emploi fin de mois de catégorie A (DEFM)

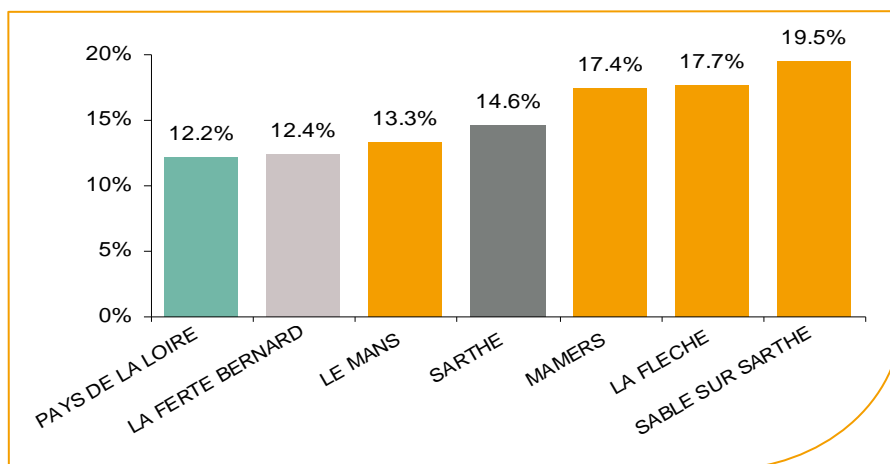
En décembre 2012, sur le bassin de La Ferté Bernard, la demande d'emploi de catégorie A se chiffre à **2 132** personnes. Elle est en baisse de **-3,9%** par rapport à novembre 2012.



Source : Pôle Emploi Persee

La demande d'emploi en fin de mois (DEFM)

Fin décembre 2012, le nombre de demandeurs d'emploi de catégorie A s'établit à **2 132** personnes, soit une progression annuelle de **+12,4%** comparativement à décembre 2011. Cette évolution est plus favorable que celle affichée par le département de la Sarthe (**+14,6%**) mais moins favorable que celle affichée par la région Pays de la Loire (**+12,2%**).

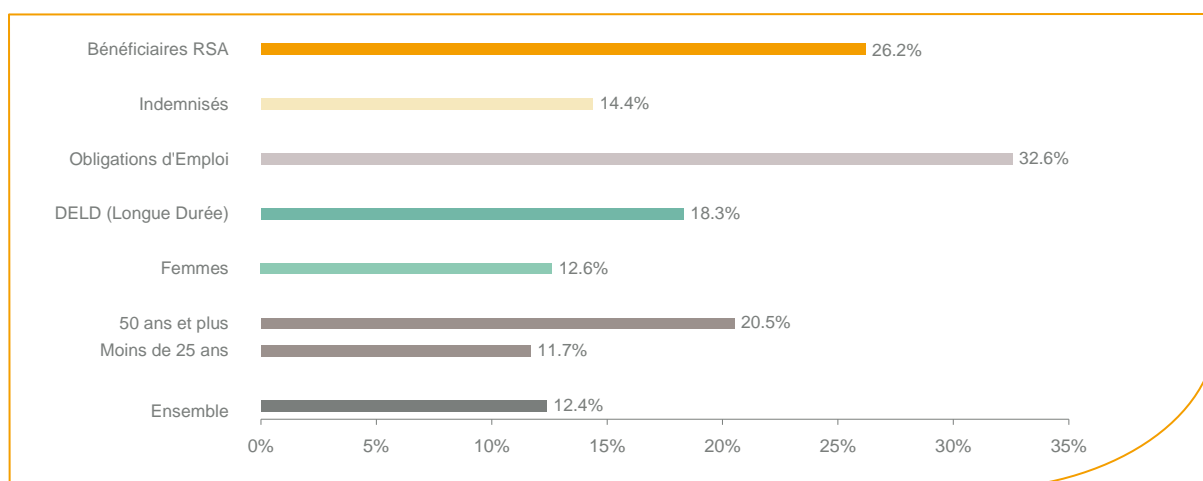


Source : Pôle Emploi Persee

Le bassin d'emploi de la Ferté affiche le taux d'évolution le moins élevé de la demande d'emploi dans le département.

En ajoutant à la catégorie A, les demandeurs d'emploi recensés en catégorie B (**602**) et ceux en catégorie C (**988**), le nombre de demandeurs d'emploi se chiffre sur le territoire du bassin d'emploi de la Ferté Bernard à **3 722**. C'est une progression de **312** personnes par rapport à décembre 2011 (**+9,1%**).

Evolution de la DEFM de catégorie A par population



Source : Pôle Emploi Persee

Même si la progression moyenne de la demande d'emploi de catégorie A s'établit à **+12,4%** en décembre 2012, certaines catégories de population apparaissent plus fragilisées. C'est le cas des demandeurs d'emploi de 50 ans et plus. En un an, ce volume de demandeurs d'emploi a progressé de **20,5%**, passant de **390** à **470** personnes. Cette progression est plus soutenue qu'au niveau départemental (**+16,9%**). C'est le cas aussi des demandeurs en obligations d'emploi et des demandeurs en longue durée. En évolution annuelle, ces volumes de demandeurs d'emploi ont progressé respectivement de **+32,6%** et de **+18,3%**.

Les 15 métiers les plus recherchés par les demandeurs d'emploi

DEFM catégorie A	décembre 2012	Poids (métier / total des métiers)	Evolution annuelle
H3302 Opérations manuelles d'assemblage, tri ou emballage	140	6.6%	6.1%
K1304 Services domestiques	85	4.0%	34.9%
K1303 Assistance auprès d'enfants	74	3.5%	19.4%
N1103 Magasinage et préparation de commandes	67	3.1%	-13.0%
A1203 Entretien des espaces verts	62	2.9%	17.0%
N1105 Manutention manuelle de charges	51	2.4%	27.5%
K2204 Nettoyage de locaux	47	2.2%	2.2%
M1607 Secrétariat	44	2.1%	25.7%
K1302 Assistance auprès d'adultes	44	2.1%	0.0%
D1214 Vente en habillement et accessoires de la personne	43	2.0%	7.5%
J1301 Personnel polyvalent des services hospitaliers	41	1.9%	57.7%
D1507 Mise en rayon libre-service	40	1.9%	5.3%
H2909 Montage-assemblage mécanique	39	1.8%	77.3%
H2102 Conduite d'équipement de production alimentaire	36	1.7%	28.6%
N4101 Conduite de transport de marchandises sur longue distance	31	1.5%	10.7%

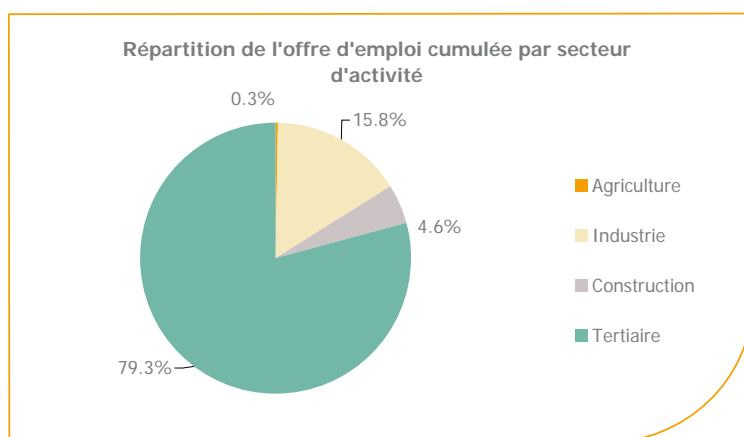
Source : Pôle Emploi Persee

A fin décembre 2012, les métiers les plus recherchés par les demandeurs d'emploi se trouvent essentiellement dans ces trois secteurs :

- « Services à la personne et à la collectivité » avec les métiers « Services domestiques » (85 demandeurs, +34,9%), « Assistance auprès d'enfants » (74 demandeurs, +19,4%) et « Nettoyage de locaux » (47 demandeurs, +2,2%) ;
- « Industrie » avec les métiers « Opérations manuelles d'assemblage, tri ou emballage » (140 demandeurs, +6,1%), « Montage-assemblage mécanique » (39 demandeurs, +77,3%) « Conduite d'équipement de production alimentaire » (36 demandeurs, +28,6%) ;
- « Transport et logistique » avec les métiers « Magasinage et préparation de commandes » (67 demandeurs, -13%), « Manutention manuelle de charges » (51 demandeurs, +27,5%) et « Conduite de transport de marchandises sur longue distance » (31 demandeurs, +10,7%).

Les offres d'emploi enregistrées (OEE) par secteur d'activité et par contrat de travail

RÉPARTITION DE L'OFFRE D'EMPLOI PAR SECTEUR D'ACTIVITÉ



Secteurs	Cumul 12 mois	Evol. Annuelle Cumulée
Agriculture	6	-66.7%
Industrie	298	-19.7%
Construction	86	-17.3%
Tertiaire	1 494	-4.3%
TOTAL	1 884	-8.3%

Source : Pôle Emploi Persee

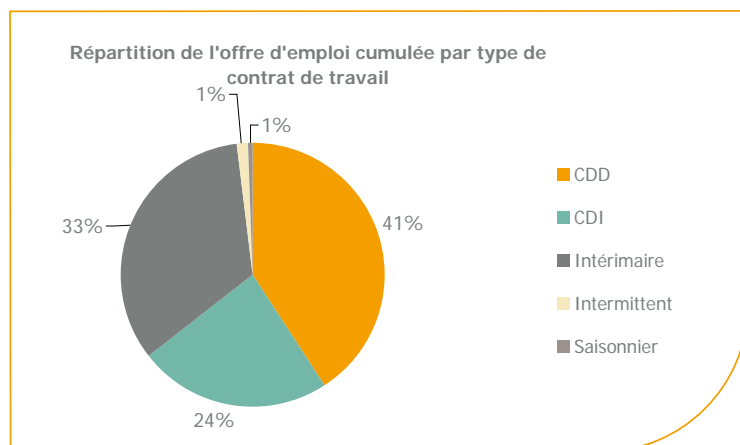
Sur un an, de Janvier 2012 à décembre 2012, Pôle emploi a recueilli **1 884** offres d'emploi sur le territoire du bassin de la Ferté Bernard, soit **8,3%** de moins qu'au cours des douze mois précédents. **79,3%** de ces offres sont issues du tertiaire (**1 494** offres) et seulement **4,6%** viennent de la construction.

L'industrie représente **15,8%** et l'agriculture **0,3%**.

L'évolution des offres du secteur Tertiaire est en baisse sur le bassin de La Ferté Bernard de **-4,3%**.

A noter : les offres d'emploi intérimaire sont concentrées dans le tertiaire.

RÉPARTITION DE L'OFFRE D'EMPLOI PAR TYPE DE CONTRAT DE TRAVAIL



Contrats	Cumul 12 mois	Evol. Annuelle Cumulée
CDD	770	-6.8%
CDI	445	-22.5%
Intérimaire	630	-1.9%
Intermittent	28	2700.0%
Saisonnier	11	0.0%
TOTAL	1 884	-8.3%

Source : Pôle Emploi Persee

Au regard des types de contrat de travail et de leur poids, les offres d'emploi de type contrat à durée déterminée enregistrent une baisse de **-6,8%** en évolution annuelle. Les offres d'emploi de type contrat à durée indéterminée et les offres d'emploi intérimaire reculent aussi respectivement de **-22,5%** et de **-1,9%**. La part d'offres d'emploi de type contrat à durée déterminée est la plus importante avec **41%**.

Les 15 métiers les plus recherchés par les employeurs

Offres d'Emploi Enregistrées	De janvier 2012 à décembre 2012	Poids (métier / total des métiers)	Evolution annuelle cumulée
N1103 Magasinage et préparation de commandes	199	10.6%	268.5%
I1304 Installation et maintenance d'équipements industriels et d'exploitation	77	4.1%	148.4%
H3302 Opérations manuelles d'assemblage, tri ou emballage	72	3.8%	-42.4%
H2102 Conduite d'équipement de production alimentaire	56	3.0%	-8.2%
K2204 Nettoyage de locaux	51	2.7%	-31.1%
H2101 Abattage et découpe des viandes	45	2.4%	50.0%
K2111 Formation professionnelle	44	2.3%	76.0%
D1401 Assistanat commercial	43	2.3%	34.4%
H2909 Montage-assemblage mécanique	40	2.1%	-13.0%
N1105 Manutention manuelle de charges	40	2.1%	-40.3%
I1203 Maintenance des bâtiments et des locaux	34	1.8%	-40.4%
H2901 Ajustement et montage de fabrication	31	1.6%	82.4%
K1303 Assistance auprès d'enfants	25	1.3%	31.6%
I1302 Installation et maintenance d'automatismes	23	1.2%	
M1203 Comptabilité	23	1.2%	-8.0%

Source : Pôle Emploi Persee

En cumul sur douze mois, les métiers les plus recherchés par les employeurs se trouvent en grande majorité dans ces trois secteurs :

- « Industrie » avec les métiers « Opérations manuelles d'assemblage, tri ou emballage » (**72** offres), « Conduite d'équipement de production alimentaire » (**56** offres) et « Abattage et découpe de viandes » (**45** offres) ;
- « Transport et logistique » avec les métiers « Magasinage et préparation de commandes » (**199** offres) et « Manutention manuelle de charges » (**40** offres) ;
- « Installation et maintenance » avec les métiers « Installation et maintenance d'équipements industriels et d'exploitation » (**77** offres), « Maintenance des bâtiments et des locaux » (**34** offres) et « Installation et maintenance d'automatismes » (**23** offres).

www.observatoire-emploi-paysdelaloire.fr

Le service Statistiques, Etudes et Evaluation est à votre disposition pour tout complément d'information
Contact : Statspdl@pole-emploi.fr

Directeur de publication :
Gwénaél PROUTEAU
Directeur de la rédaction :
Hervé BONNET
Conception et réalisation :
Service Statistiques, Etudes et
Evaluation – Catherine MOULIN,
Briette VIGOUROUX.