



Le Marché du Travail : Synthèse

Bassin de PORNIC

Document semestriel

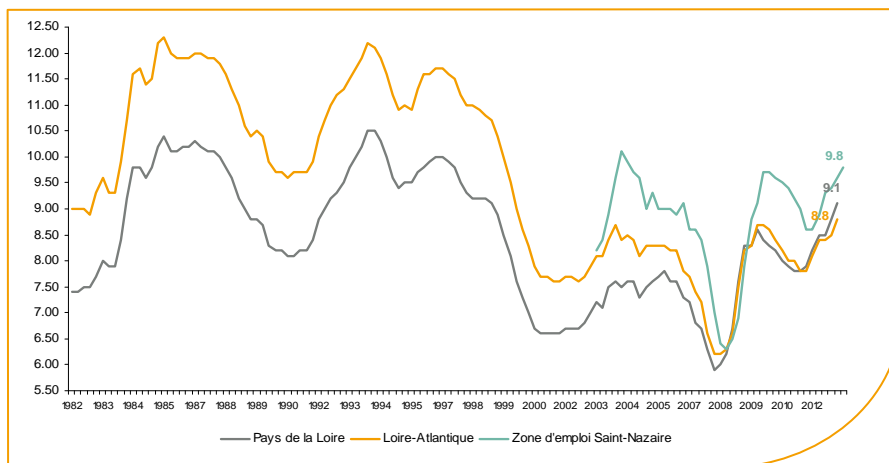
Situation au 30/06/2013



Libre de diffusion sous réserve de mention de la source « Pôle emploi Pays de la Loire »

Le taux de chômage

Au premier trimestre 2013, avec **9,8%** de la population active, le taux de chômage de la zone d'emploi de Saint-Nazaire affiche une valeur supérieure à celle enregistrée au niveau départemental (**8,8%**) et régional (**9,1%**). En un an, le taux de chômage a augmenté de **0,9 point**, soit une situation moins favorable que celle du département (**+0,7 point**) et identique à celle de la région.



Source : INSEE

Faits marquants :

L'évolution annuelle du nombre de demandeurs d'emploi de catégorie A est de **+17%** à fin juin 2013.

Les demandeurs d'emploi de moins de 25 ans, qui représentent **16,7%** des demandeurs d'emploi, sont plus affectés par cette situation (**+24,1%** de progression annuelle).

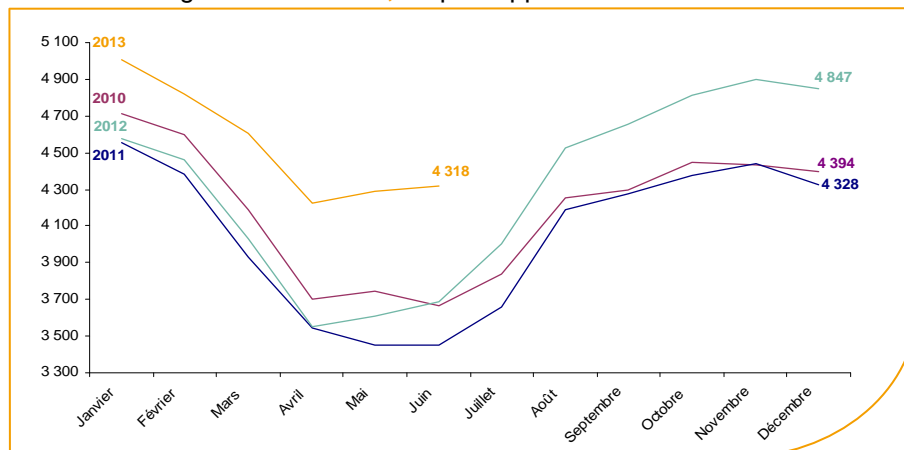
7 821 demandeurs d'emploi (catégories A, B et C) sont comptabilisés à fin juin sur le bassin de Pornic, soit **8,3%** du département.

Au cours des douze derniers mois, Pôle emploi a recueilli **6 511** offres d'emploi soit une baisse de **12,9%** en évolution annuelle.

Evolution de la demande d'emploi fin de mois de catégorie A (DEFM)

En juin 2013, sur le bassin de Pornic, la demande d'emploi de catégorie A se chiffre à **4 318** personnes.

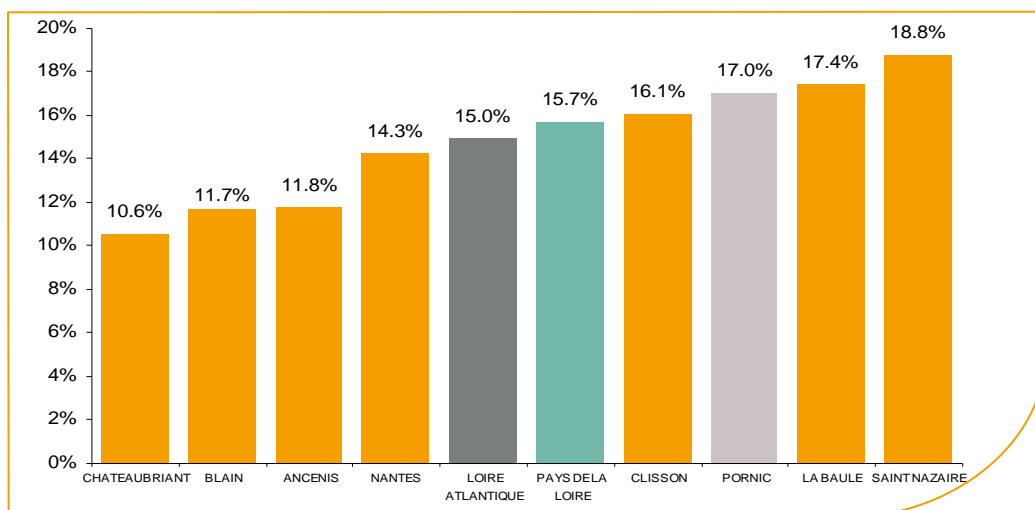
Elle est en augmentation de **+0,6%** par rapport à mai 2013.



Source : Pôle Emploi Persee

La demande d'emploi en fin de mois (DEFM)

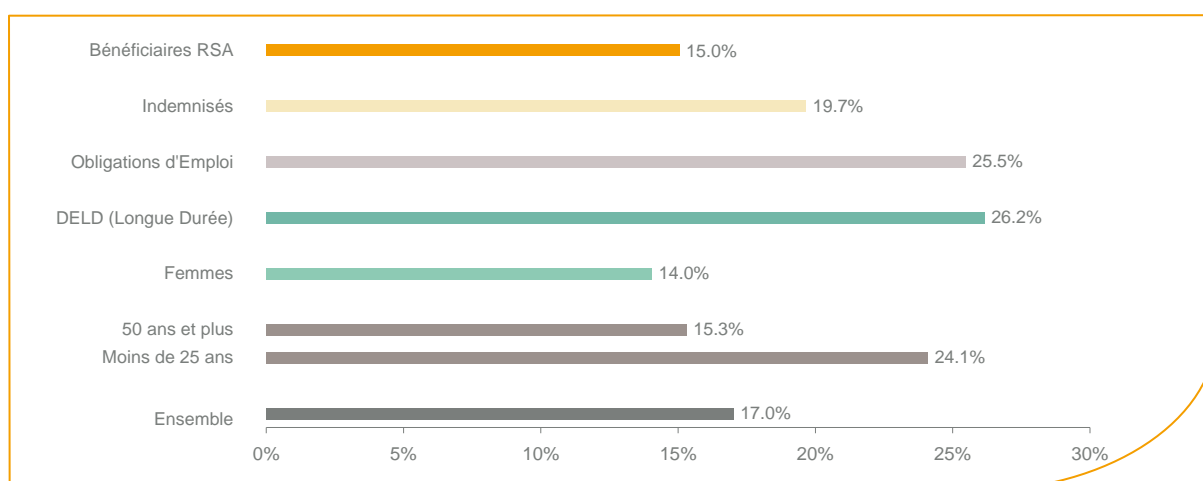
Fin juin 2013, le nombre de demandeurs d'emploi de catégorie A s'établit à **4 318** personnes, soit une évolution annuelle de **+17%** comparativement à juin 2012. Cette évolution est moins favorable que celle affichée par le département de la Loire-Atlantique (**+15%**) mais plus favorable que la région Pays de la Loire (**+15,7%**).



Source : Pôle Emploi Persee

En ajoutant à la catégorie A, les demandeurs d'emploi recensés en catégorie B (**1 236**) et ceux en catégorie C (**2 267**), le nombre de demandeurs d'emploi se chiffre sur le territoire du bassin d'emploi de Pornic à **7 821**, soit une progression de **+11,4%** par rapport à juin 2012.

Evolution de la DEFM de catégorie A par population



Source : Pôle Emploi Persee

Même si l'évolution annuelle de la demande d'emploi de catégorie A s'établit à **+17%** en juin 2013, certaines catégories de population apparaissent plus fragilisées. C'est le cas des demandeurs d'emploi de moins de 25 ans. En un an, ce volume de demandeurs d'emploi a progressé de **+24,1%**. Les demandeurs d'emploi de longue durée représentent désormais plus de **31%** de la population et sont en hausse de **26,2%**.

Les 15 métiers les plus recherchés par les demandeurs d'emploi

DEFM catégorie A	juin 2013	Poids (métier / total des métiers)	Evolution annuelle
K1303 Assistance auprès d'enfants	186	4.3%	10.1%
D1214 Vente en habillement et accessoires de la personne	110	2.5%	27.9%
M1607 Secrétariat	97	2.2%	2.1%
J1301 Personnel polyvalent des services hospitaliers	85	2.0%	13.3%
K2204 Nettoyage de locaux	76	1.8%	-2.6%
D1401 Assistanat commercial	75	1.7%	25.0%
K1304 Services domestiques	75	1.7%	17.2%
A1203 Entretien des espaces verts	74	1.7%	21.3%
N1103 Magasinage et préparation de commandes	74	1.7%	27.6%
N4105 Conduite et livraison par tournées sur courte distance	72	1.7%	2.9%
I1203 Maintenance des bâtiments et des locaux	71	1.6%	31.5%
M1302 Direction de petite ou moyenne entreprise	66	1.5%	83.3%
D1106 Vente en alimentation	63	1.5%	40.0%
N4101 Conduite de transport de marchandises sur longue distance	63	1.5%	26.0%
G1602 Personnel de cuisine	61	1.4%	60.5%

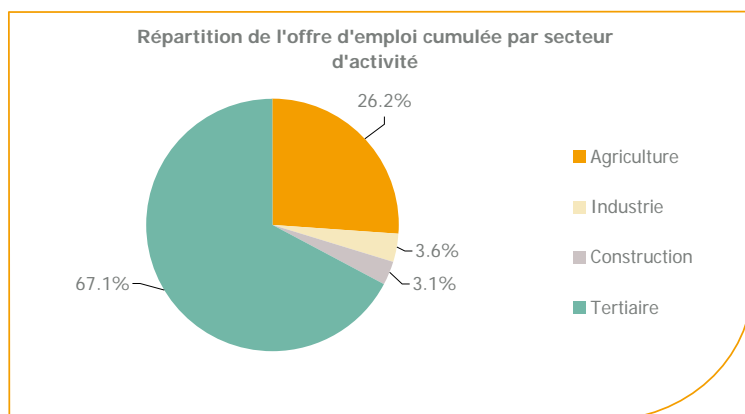
Source : Pôle Emploi Persee

A fin juin 2013, les métiers les plus recherchés par les demandeurs d'emploi se trouvent essentiellement dans ces trois secteurs :

- « Services à la personne et à la collectivité » avec les métiers : « Assistance auprès d'enfants » (**186** demandeurs, **+10,1%**), « Nettoyage de locaux » (**76** demandeurs, **-2,6%**) et « Services domestiques » (**75** demandeurs, **+17,2%**) ;
- « Commerce, vente et grande distribution » avec les métiers « Vente en habillement et accessoires à la personne » (**110** demandeurs, **+27,9%**) et « Assistanat commercial » (**75** demandeurs, **+25%**) ;
- « Transport et logistique » avec les métiers « Magasinage et préparation de commandes » (**74** demandeurs, **+27,6%**) et « Conduite et livraison par tournées sur courte distance » (**72** demandeurs, **+2,9%**).

Les offres d'emploi enregistrées (OEE) par secteur d'activité et par contrat de travail

REPARTITION DE L'OFFRE D'EMPLOI PAR SECTEUR D'ACTIVITE



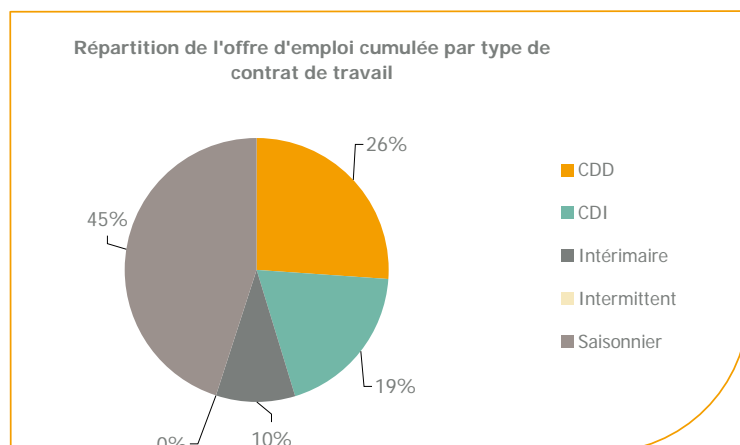
Secteurs	Cumul 12 mois	Evol. Annuelle Cumulée
Agriculture	1 708	-8.2%
Industrie	232	-35.2%
Construction	203	-38.7%
Tertiaire	4 368	-11.3%
TOTAL	6 511	-12.9%

Source : Pôle Emploi Persee

Sur un an, de juillet 2012 à juin 2013, Pôle emploi a recueilli **6 511** offres d'emploi sur le territoire du bassin de Pornic, soit **12,9%** de moins qu'au cours des douze mois précédents. Plus de **67%** de ces offres sont issues du tertiaire (**4 368** offres) et **26,2%** sont issues de l'agriculture en baisse de **-8,2%**. L'industrie représente **3,6%** des offres et seulement **3,1%** proviennent de la construction.

A noter : les offres d'emploi intérimaire sont concentrées dans le tertiaire.

REPARTITION DE L'OFFRE D'EMPLOI PAR TYPE DE CONTRAT DE TRAVAIL



Contrats	Cumul 12 mois	Evol. Annuelle Cumulée
CDD	1 703	-20.6%
CDI	1 245	-18.1%
Intérimaire	629	-22.5%
Intermittent	6	500.0%
Saisonnier	2 928	-2.2%
TOTAL	6 511	-12.9%

Source : Pôle Emploi Persee

Au regard des types de contrat de travail, la baisse est plus prononcée du côté des offres d'emploi intérimaire avec **-22,5%**. Les offres d'emploi de type contrat à durée déterminée et les offres d'emploi de type contrat à durée indéterminée sont également en diminution, respectivement de **-20,6%** et **-18,1%**. Les offres d'emploi saisonnier sont en baisse de **-2,2%** et représentent la part la plus importante des offres avec **45%**.

Les 15 métiers les plus recherchés par les employeurs

Offres d'Emploi Enregistrées	De juillet 2012 à juin 2013	Poids (métier / total des métiers)	Evolution annuelle cumulée
A1402 Aide agricole de production légumière ou végétale	2 585	39.7%	2.1%
H2102 Conduite d'équipement de production alimentaire	409	6.3%	1.7%
D1208 Soins esthétiques et corporels	397	6.1%	60.7%
A1414 Horticulture et maraîchage	206	3.2%	-7.6%
G1803 Service en restauration	168	2.6%	-26.0%
G1602 Personnel de cuisine	136	2.1%	-28.8%
K2204 Nettoyage de locaux	123	1.9%	-33.5%
K1303 Assistance auprès d'enfants	100	1.5%	-17.4%
G1203 Animation de loisirs auprès d'enfants ou d'adolescents	74	1.1%	-28.8%
D1106 Vente en alimentation	68	1.0%	-35.2%
K1302 Assistance auprès d'adultes	67	1.0%	4.7%
K1304 Services domestiques	65	1.0%	-12.2%
F1703 Maçonnerie	57	0.9%	-26.9%
G1603 Personnel polyvalent en restauration	47	0.7%	-33.8%
D1501 Animation de vente	46	0.7%	-6.1%

Source : Pôle Emploi Persee

En cumul sur douze mois, les métiers les plus recherchés par les employeurs se trouvent en grande majorité dans ces trois secteurs :

- « Agriculture et pêche, espaces naturels et espaces verts, soins aux animaux » avec les métiers « Aide agricole de production légumière ou végétale » (**2 585** offres) et « Horticulture et maraîchage » (**206** offres) ;
- « Commerce, vente et grande distribution » avec les métiers « Soins esthétiques et corporels » (**397** offres), « Vente en alimentation » (**68** offres) et « Animation de vente » (**46** offres) ;
- « Hôtellerie restauration, tourisme, loisirs et animation » avec les métiers « Service en restauration » (**168** offres) et « Personnel de cuisine » (**136** offres).

www.observatoire-emploi-paysdelaloirei.fr

Le service Statistiques, Etudes et Evaluation est à votre disposition pour tout complément d'information

Contact : Statspdl@pole-emploi.fr

Directeur de publication :
Gwenaël PROUTEAU
Directeur de la rédaction :
Josette BARREAUD
Conception et réalisation :
Service Statistiques,
Etudes et Evaluation –
Catherine MOULIN,
Brigitte VIGOUROUX.