

LA DEMANDE
D'EMPLOI

L'EMPLOI

LES AIDES DE
PÔLE EMPLOI

LA DEMANDE D'EMPLOI

- P.4** Evolution du taux de chômage régional et national
- P.4** Taux de chômage par département et zone d'emploi
- P.5** Demandeurs d'emploi en fin de mois (DEFM) : catégorie, évolution, typologie
- P.8** Demande d'emploi enregistrée (DEE) sur 12 mois par motif
- P.8** Demande d'emploi sortie (DES) sur 12 mois par motif
- P.9** Indemnisation selon le régime
- P.9** Montant des allocations versées par régime

L'EMPLOI

- P.10** Evolution du nombre d'intérimaires
- P.11** Evolution des offres d'emploi enregistrées (OEE)
- P.12** Les 10 métiers les plus recherchés par les employeurs
- P.13** Les 10 métiers en offres durables les plus recherchés par les employeurs

LES AIDES DE PÔLE EMPLOI

- P.14** Aides à la mobilité
- P.16** Aides au développement des compétences

PÔLE EMPLOI PAYS DE LA LOIRE

- P.18** Le réseau à votre service

LES BESOINS EN MAIN-D'ŒUVRE

Retrouvez sur le site de l'observatoire
la dernière publication de Pôle emploi Pays de la Loire :

LES BESOINS EN MAIN D'ŒUVRE (BMO) 2013.



Les résultats de l'enquête sur les Besoins en Main-d'œuvre (B.M.O.) réalisée par Pôle emploi révèlent que les employeurs des Pays de la Loire envisagent 98 400 embauches en 2013, soit 3,6 % de plus qu'en 2012.

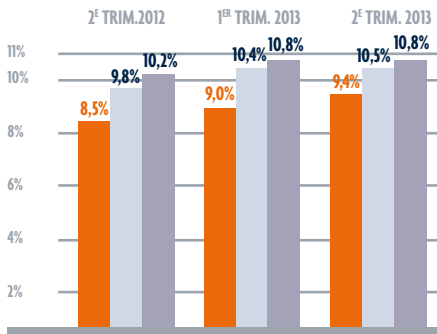
ÉVOLUTION DU TAUX DE CHÔMAGE RÉGIONAL ET NATIONAL

2^{ÈME} TRIMESTRE 2013

PAYS DE LA LOIRE

FRANCE MÉTROPOLITAINE

FRANCE ENTIÈRE



ÉVOLUTION TRIMESTRIELLE
0,4 PT
0,1 PT
0 PT

ÉVOLUTION ANNUELLE
0,9 PT
0,7 PT
0,6 PT

En moyenne trimestrielle (données CVS)
Estimations provisoires au 2^{ÈME} trimestre 2013
Source : Insee - Taux de chômage localisés

TAUX DE CHÔMAGE PAR DÉPARTEMENT ET ZONE D'EMPLOI

2^{ÈME} TRIMESTRE 2013

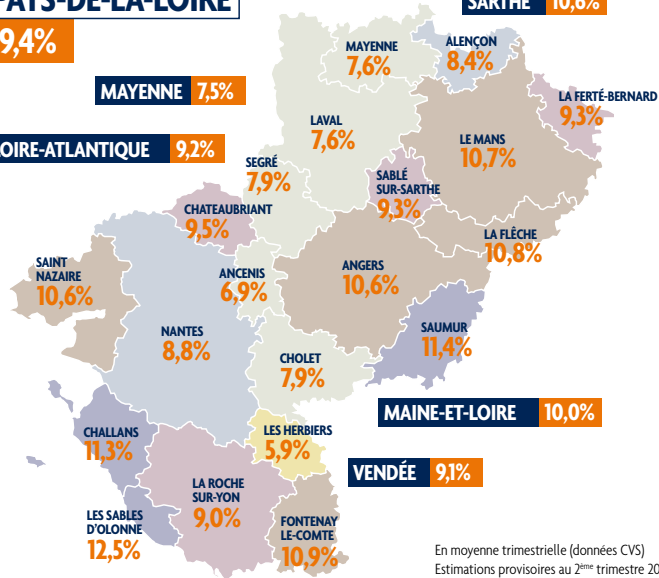
PAYS-DE-LA-LOIRE

9,4%

MAYENNE 7,5%

LOIRE-ATLANTIQUE 9,2%

SARTHE 10,6%



En moyenne trimestrielle (données CVS)
Estimations provisoires au 2^{ÈME} trimestre 2013
Source : Insee - Taux de chômage localisés

DEMANDEURS D'EMPLOI EN FIN DE MOIS (DEFM) PAR CATÉGORIE

DONNÉES BRUTES

SEPTEMBRE 2013	DEFM	POIDS	ÉVOL. ANNUELLE	ÉVOL. FRANCE MÉTROPOLITAINE
DEFM ABC	278 915	100%	8,7% ↗	7,4% ↗
DONT CAT.A	165 119	59,2%	9,5% ↗	8,1% ↗
DONT CAT.B	44 528	16,0%	7,5% ↗	5,3% ↗
DONT CAT.C	69 268	24,8%	7,6% ↗	6,2% ↗

CATÉGORIE A

Personnes sans emploi, immédiatement disponibles, tenues d'accomplir des actes positifs de recherche d'emploi sans aucune activité réduite (Catégories 1, 2, 3 sans activité réduite).

CATÉGORIE B

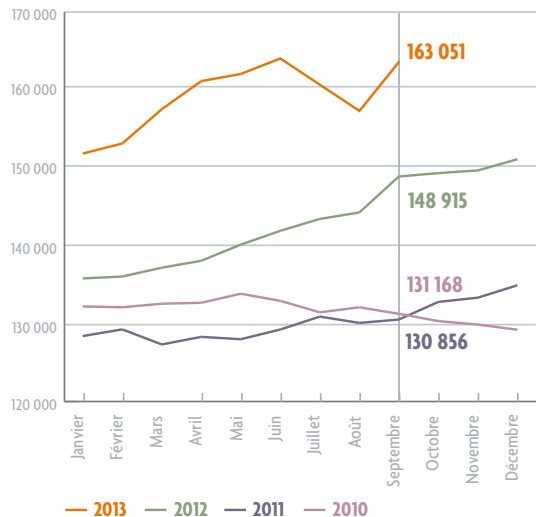
Personnes sans emploi, immédiatement disponibles, tenues d'accomplir des actes positifs de recherche d'emploi avec une activité réduite de courte durée [78 heures ou moins] (Catégories 1, 2, 3 avec activité réduite).

CATÉGORIE C

Personnes sans emploi, immédiatement disponibles, tenues d'accomplir des actes positifs de recherche d'emploi avec une activité réduite de moyenne ou longue durée [plus de 78 heures] (Catégories 6, 7, 8).

ÉVOLUTION DES DEMANDEURS D'EMPLOI EN FIN DE MOIS CATÉGORIE A

DONNÉES CVS



DEFM CATÉGORIE A TYPOLOGIE DE DEMANDEURS D'EMPLOI

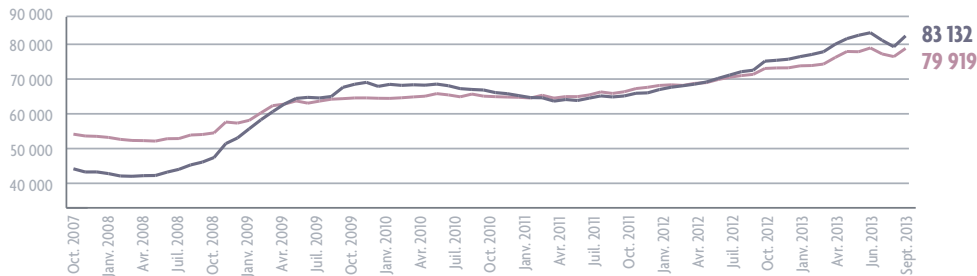
DONNÉES BRUTES

	SEPT 2013	POIDS	ÉVOL. ANNUELLE
DEFM	165 119	100%	9,5% ↗
DONT HOMMES	83 048	50,3%	10,1% ↗
DONT FEMMES	82 071	49,7%	8,9% ↗
DONT MOINS DE 25 ANS	34 825	21,1%	6,3% ↗
DONT 25 À 49 ANS	97 013	58,8%	9,8% ↗
DONT 50 ANS ET PLUS	33 281	20,2%	12,2% ↗
DONT DELD DEMANDE D'EMPLOI DE LONGUE DURÉE	55 302	33,5%	21,6% ↗
DONT OBLIGATIONS D'EMPLOI	17 268	10,5%	16,4% ↗
DONT BÉNÉFICIAIRE DU RSA REVENU DE SOLIDARITÉ ACTIVE	34 422	20,8%	16,8% ↗

ÉVOLUTION DES DEFM CATÉGORIE A SELON LE SEXE

DONNÉES CVS

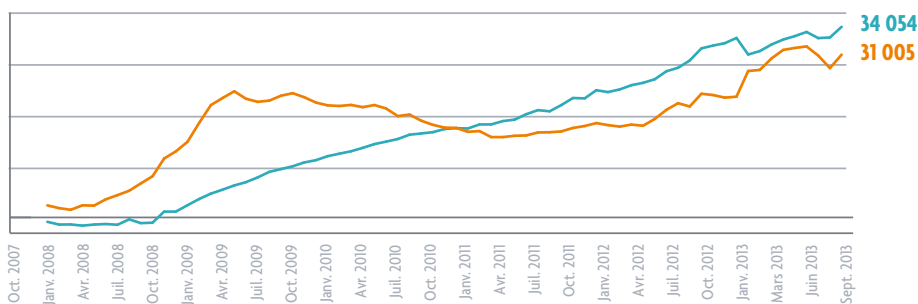
— Femme
— Homme



ÉVOLUTION DES DEFM CATÉGORIE A SELON L'ÂGE

DONNÉES CVS

— Plus de 50 ans
— Moins de 25 ans



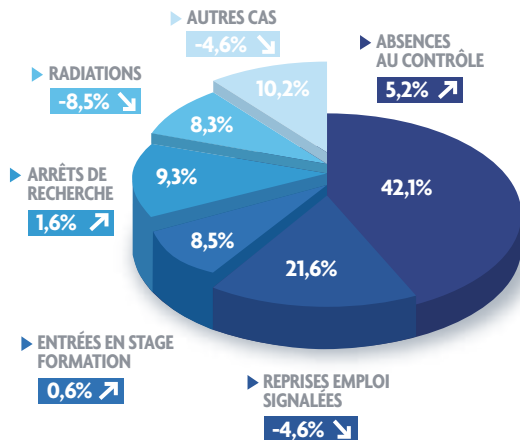
DEMANDE D'EMPLOI ENREGISTRÉE (DEE) SUR 12 MOIS PAR MOTIF

DONNÉES BRUTES
SEPTEMBRE 2013

MOTIF D'INSCRIPTION À PÔLE EMPLOI	DEE CUMULÉES SUR 12 MOIS	POIDS	ÉVOLUTION ANNUELLE CUMULÉE
TOTAL DEE	323 438	100,0%	-0,2% ↓
DONT LICENCIEMENTS ÉCONOMIQUES	3 853	1,2%	-10,6%
DONT AUTRES LICENCIEMENTS	26 136	8,1%	6,0%
DONT DÉMISSIONS	10 156	3,1%	-8,1%
DONT FINS DE CDD	86 622	26,8%	0,5%
DONT FINS DE MISSION INTÉRIM	22 235	6,9%	-11,4%
DONT PREMIÈRES ENTRÉES	15 300	4,7%	11,8%
DONT REPRISSE ACTIVITÉS	29 731	9,2%	-3,2%
DONT AUTRES CAS	129 405	40,0%	0,8%

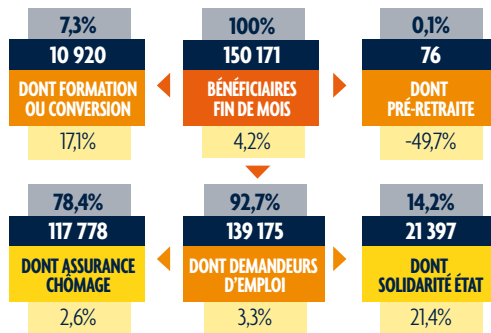
DEMANDE D'EMPLOI SORTIE (DES) SUR 12 MOIS PAR MOTIF

DONNÉES BRUTES
SEPTEMBRE 2013



INDEMNISATION SELON LE RÉGIME TOUTES CATÉGORIES

■ Evolution annuelle

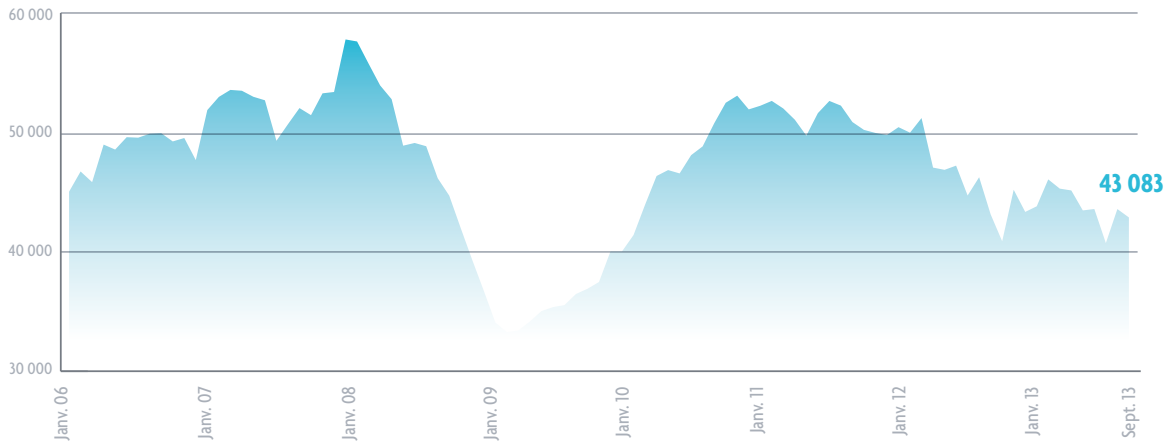


MONTANT DES ALLOCATIONS VERSÉES PAR RÉGIME

MONTANTS VERSÉS	TOTAL ALLOCATIONS	ALLOCATIONS RAC	ALLOCATIONS ETAT
3 ^{ÈME} TRIMESTRE 2013	434 956 301 €	396 399 929 €	38 556 372 €
EVOLUTION ANNUELLE	-6,8% ↘	-7,9% ↘	6,3% ↗
CUMUL DE JANVIER À SEPTEMBRE 2013	1 355 452 883 €	1 236 830 034 €	118 622 850 €
EVOLUTION ANNUELLE CUMULÉE	3,8% ↗	3,8% ↗	4,5% ↗
ANNÉE GLISSANTE À SEPTEMBRE 2013	1 809 112 128 €	1 650 047 640 €	159 064 488 €
EVOLUTION ANNUELLE CUMULÉE	5,8% ↗	6,1% ↗	3,2% ↗

ÉVOLUTION DU NOMBRE D'INTÉRIMAIRES

DONNÉES CVS



ÉVOLUTION DES OFFRES D'EMPLOI ENREGISTRÉES (OEE)

DONNÉES BRUTES

	OFFRES D'EMPLOI ENREGISTRÉES (OEE)	DONT DURABLES	DONT TEMPORAIRES	DONT OCCASIONNELLES
SEPTEMBRE 2013	13 159	6 723	4 898	1 538
EVOLUTION ANNUELLE	-5,8% ↘	11,4% ↗	-14,9% ↘	-29,2% ↘
RÉPARTITION	100%	51%	37%	12%
ANNÉE GLISSANTE À SEPTEMBRE 2013	153 120	64 523	64 856	23 741
EVOLUTION ANNUELLE CUMULÉE	-14,3% ↘	-6,9% ↘	-20,2% ↘	-15,4% ↘
RÉPARTITION	100%	42%	42%	16%

LES 10 MÉTIERS LES PLUS RECHERCHÉS PAR LES EMPLOYEURS

DONNÉES BRUTES - SEPTEMBRE 2013 (12 MOIS GLISSANTS)

ROME	OEE*	DONT CDI	DONT CDD	DONT INTÉRIM	DONT TEMPS PLEIN	POIDS MÉTIER / ENS. MÉTIERS
A1402 AIDE AGRICOLE DE PRODUCTION LÉGUMIÈRE OU VÉGÉTALE	6 196	0%	8%	0%	97%	4,0%
K1303 ASSISTANCE AUPRÈS DES ENFANTS	5 240	68%	31%	0%	5%	3,4%
K2204 NETTOYAGE DE LOCAUX	4 724	26%	67%	4%	23%	3,1%
A1401 AIDE AGRICOLE DE PRODUCTION FRUITIÈRE / VITICOLE	4 515	0%	15%	0%	98%	2,9%
G1803 SERVICE EN RESTAURATION	4 235	31%	42%	3%	63%	2,8%
G1602 PERSONNEL DE CUISINE	4 095	41%	40%	3%	86%	2,7%
N1103 MAGASINAGE ET PRÉPARATION DE COMMANDES	3 564	15%	25%	56%	57%	2,3%
K1304 SERVICES DOMESTIQUES	2 679	55%	40%	1%	4%	1,7%
K2107 ENSEIGNEMENT GÉNÉRAL DU 2 ND DEGRÉ	2 626	4%	96%	0%	1%	1,7%
H2102 CONDUITE D'ÉQUIPEMENT DE PRODUCTION ALIMENTAIRE	2 364	4%	35%	60%	97%	1,5%

* OEE : Offres d'Emploi Enregistrées

LES 10 MÉTIERS EN OFFRES DURABLES LES PLUS RECHERCHÉS PAR LES EMPLOYEURS

DONNÉES BRUTES - SEPTEMBRE 2013 (12 MOIS GLISSANTS)

ROME	OEE*	DONT CDI	DONT CDD	DONT INTÉRIM	DONT TEMPS PLEIN	POIDS MÉTIER/ ENS. MÉTIERS
K1303 ASSISTANCE AUPRÈS DES ENFANTS	4 607	78%	22%	0%	4%	7,1%
G1602 PERSONNEL DE CUISINE	2 203	76%	21%	0%	89%	3,4%
G1803 SERVICE EN RESTAURATION	1 810	73%	25%	0%	67%	2,8%
K2204 NETTOYAGE DE LOCAUX	1 723	70%	29%	0%	24%	2,7%
K1304 SERVICES DOMESTIQUES	1 626	90%	9%	0%	2%	2,5%
G1603 PERSONNEL POLYVALENT EN RESTAURATION	1 281	84%	15%	0%	22%	2,0%
D1403 RELATIONS COMMERCIALES AUPRÈS DE PARTICULIERS	1 236	95%	5%	0%	91%	1,9%
K1302 ASSISTANCE AUPRÈS D'ADULTES	1 222	93%	7%	0%	14%	1,9%
D1408 TÉLÉCONSEIL ET TÉLÉVENTE	1 175	74%	23%	2%	79%	1,8%
M1805 ÉTUDES ET DÉVELOPPEMENT INFORMATIQUE	1 165	90%	10%	0%	100%	1,8 %

* OEE : Offres d'Emploi Enregistrées

LES AIDES PÔLE EMPLOI POUR ACCOMPAGNER LA REPRISE D'EMPLOI

DU 1^{ER} JANVIER AU 30 SEPT. 2013

AIDES À LA MOBILITÉ	NOMBRE D'AIDES OCTROYÉES	MONTANT DES ENGAGEMENTS	MONTANT MOYEN / AIDE
AIDES À LA RECHERCHE D'EMPLOI	1 504	75 830 €	50 €
BONS DE DÉPLACEMENT	589	45 350 €	77 €
BONS DE TRANSPORT ET DE RÉSERVATION	915	30 480 €	33 €
AIDE À LA REPRISE D'EMPLOI	4 289	2 288 810 €	534 €
AIDE AU DÉMÉNAGEMENT	1 190	841 733 €	707 €
AIDE À LA DOUBLE RÉSIDENCE	681	391 688 €	575 €
AIDE AUX DÉPLACEMENTS QUOTIDIENS	2 418	1 055 389 €	436 €
AIDES SPÉCIFIQUES À LA REPRISE D'ACTIVITÉ	157	64 520 €	411 €
AGEPI	157	64 520 €	411 €
AIDES INNOVANTES	17	7 857 €	462 €
AIDES AU PERMIS DE CONDUIRE	17	7 857 €	462 €
TOTAL		2 437 017 €	

AIDES À LA MOBILITÉ

MONTANT DE L'AIDE

AIDES À LA RECHERCHE D'EMPLOI

BONS DE DÉPLACEMENT

Prise en charge des frais de déplacements (forfait kilométrique).

Forfait kilométrique de 0,20 €/km. Si prestation intensive : 0,20 € x nombre de km AR x nombre de jours moyen par prestation (plafond annuel de 200 €).

BONS DE TRANSPORT	Prise en charge totale des billets de train (SNCF) et d'avion (Air France).	Coût du billet A/R en 2 ^e classe SNCF ou en classe N Air France (plafond annuel de 200 €).
BONS DE RÉSERVATION	Prise en charge de bons de réservation, accès à un tarif privilégié train et avion.	Billets de train ou d'avion (AR) payés par les demandeurs d'emploi aux tarifs préférentiels négociés par Pôle emploi.
AIDES À LA REPRISE D'EMPLOI OU D'ACTIVITÉ		
AIDE AU DÉMÉNAGEMENT	Remboursement des frais de déménagement, de réinstallation et autres frais liés au changement de résidence.	Plafond de 1500 € par an (et plafond annuel de l'ensemble des aides à la reprise d'emploi de 2500 €).
AIDE À LA DOUBLE RÉSIDENCE	Remboursement des frais de double résidence (loyer, charges locatives...).	Plafond de 1200 € par an (et plafond annuel de l'ensemble des aides à la reprise d'emploi de 2500 €).
AIDE AUX DÉPLACEMENTS QUOTIDIENS	Remboursement des frais de déplacements quotidiens, hebdomadaires ou mensuels effectués avec un véhicule personnel ou en transport collectif pendant les 3 premiers mois de la reprise d'emploi.	Plafond de 1 000 € (et plafond annuel de l'ensemble des aides à la reprise d'emploi de 2500 €), sur la base d'un forfait kilométrique de 0,20 €/km ou du coût des billets de transports en commun pendant 3 mois maximum à compter de la reprise d'emploi.
AGEPI Aide à la Garde d'Enfants pour Parent Isolé	Aide facilitant la reprise d'activité ou l'entrée en formation engendrant des coûts de garde d'enfant.	<ul style="list-style-type: none"> - Reprise d'emploi ou formation de 15 à 35 h/semaine : 400 € pour un enfant (et 60 € par enfant supplémentaire) dans la limite de 520 €. - Reprise d'emploi ou formation inférieure à 15 h/semaine ou 64 h/mois : 170 € pour un enfant, 195 € pour deux enfants, 220 € pour trois et plus.
AIDES INNOVANTES		
AIDES AU PERMIS DE CONDUIRE	Financement de l'apprentissage complet du permis de conduire B (automobile).	Montant de 1 200 € maximum pour la prise en charge de tout ou partie des frais exposés.

LES AIDES PÔLE EMPLOI POUR ACCOMPAGNER LA REPRISE D'EMPLOI

DU 1^{ER} JANVIER
AU 30 SEPT. 2013

AIDES AU DÉVELOPPEMENT DES COMPÉTENCES (HORS FRAIS PÉDAGOGIQUES)		NOMBRE DE BÉNÉFICIAIRES	MONTANT DES ENGAGEMENTS	MONTANT MOYEN / BÉNÉFICIAIRE
FORMATIONS CONVENTIONNÉES	FRAIS ANNEXES À LA FORMATION (AFAF)	2 455	2 838 840 €	1 156 €
	RFPE	727	3 040 022 €	4 182 €
AFPR	FRAIS ANNEXES À LA FORMATION (AFAF)	657	355 110 €	541 €
	RFPE	220	333 918 €	1 518 €
AIF	FRAIS ANNEXES À LA FORMATION (AFAF)	735	267 163 €	363 €
	RFPE	105	40 897 €	389 €
POE INDIVIDUELLE	FRAIS ANNEXES À LA FORMATION (AFAF)	249	236 421 €	949 €
	RFPE	148	149 997 €	1 013 €
POE COLLECTIVE	FRAIS ANNEXES À LA FORMATION (AFAF)	458	412 999 €	902 €
	RFPE	450	656 142 €	1 458 €
VAE	VALORISATION DES ACQUIS DE L'EXPÉRIENCE	327	133 512 €	408 €
TOTAL			8 465 021 €	

AIDES PÔLE EMPLOI AU DÉVELOPPEMENT DES COMPÉTENCES

AFC	Actions de Formation Conventionnées	
AFPR	Action de Formation Préalable au Recrutement	
AIF	Aide individuelle à la formation	
POE INDIVIDUELLE	Préparation Opérationnelle à l'emploi	
POE COLLECTIVE	Préparation Opérationnelle à l'emploi	
AFAF	Aides aux frais associés à la formation	<p>Le bénéficiaire est stagiaire de la formation professionnelle et est indemnisé soit au titre du régime d'assurance chômage (AREF), soit au titre de la rémunération de formation Pôle emploi (RFPE). Ces aides ouvrent droit à l'aide aux frais associés à la formation (AFAF).</p> <p>Prise en charge des frais :</p> <ul style="list-style-type: none"> - de déplacement pour formation à plus de 60 km AR du lieu de résidence. Montant : (nombre de km A/R - 60 km) x 0,20 € x nombre de jours de présence. - de repas : 6 €/jour de formation. - d'hébergement pour formation à plus de 60 km AR du lieu de résidence, 30 €/nuitée dans la limite des frais engagés. <p>Plafond 665 € par mois et 2 500 € pour la formation.</p>
RFPE	Rémunération des formations de Pôle emploi	Rémunération fixée forfaitairement par décret ou en fonction du salaire antérieur pour les travailleurs handicapés remplissant la condition de durée d'activité salarié définie par décret et pour les stagiaires suivant des formations d'une durée supérieure à 1 an.
VAE	Validation des Acquis de l'Expérience	Les barèmes de prise en charge peuvent varier en fonction du niveau de certification visée. Le coût moyen de prise en charge par bénéficiaire est de 640 € TTC.

LE RÉSEAU À VOTRE SERVICE



Retrouvez toutes nos
coordonnées sur
www.pole-emploi.fr
**FLASHEZ CE CODE
POUR Y ACCÉDER :**



PÔLE EMPLOI PAYS DE LA LOIRE

- ▶ Près de 2 000 conseillers
- ▶ 56 agences de proximité
- ▶ 5 agences de services spécialisés
- ▶ 2 plateformes téléphoniques régionales pour demandeurs d'emploi et entreprises

TOUS LES SERVICES PÔLE EMPLOI À DISTANCE



* Gratuit ou 0,11 cts d'euro par appel depuis une ligne fixe ou une box. Coût d'une communication normale depuis un mobile.



** Coût - 0,15 cts d'euros la minute, hors coût éventuel de l'opérateur. L'attente est comprise dans la durée de l'appel.



Pôle emploi Pays de la Loire
1 rue de la Cale Crucy
44179 Nantes Cedex 4
www.pole-emploi.fr

**CONSULTEZ NOTRE SITE POUR RETROUVER
TOUTES NOS PUBLICATIONS STATISTIQUES**

<http://www.observatoire-emploi-paysdelaloire.fr/>



Observatoire de
l'emploi Pays de la
Loire

Cette publication est la propriété de Pôle emploi Pays de la Loire. La mention de la source, à savoir Pôle emploi Pays de la Loire, doit être impérativement portée sur toute publication.

DIRECTEUR DE LA PUBLICATION :
Gwenaël PROUTEAU

RÉDACTION :
Service Statistiques, Etudes & Evaluation
Linda LAUNAY, Vincent RAGOT

CONTACT :
statspdl@pole-emploi.fr

Pôle emploi Pays de la Loire - Janvier 2014

Paramètres utiles régionaux (n° 14)
Réalisation : Agence Féminin - 02 40 58 27 75